

Salerm
C O S M E T I C S

Salerm

C O S M E T I C S

Salerm Cosmetics

Com mais de 65 anos de experiência, é hoje uma das marcas espanholas mais importantes e reconhecidas do sector dos produtos de cabeleireiro a nível mundial.

O nosso amplo catálogo de produtos: coloração, de acabamento, tratamento e beleza satisfazem as necessidades não só do profissional como também da cliente final.

A ampla presença internacional de Salerm Cosmetics permite-nos conhecer a cada momento quais são as tendências e requisitos do mercado profissional a nível mundial. Somos a marca de profissionais para clientes exigentes. Estamos presentes em mais de 50 países como delegações próprias em lugares como Nova Iorque, Los Angeles, Miami, México, Colômbia, Costa Rica, República Dominicana, entre outros. Contamos com fábricas em Barcelona (Espanha) e Valencia (Venezuela). A primeira exporta para os 5 continentes e a

venezuelana vende a sua produção no mercado interno.

Apostamos na investigação e na criação de novos produtos nos mais de 68.000 metros quadrados do centro industrial próprio. Investimos 5% do nosso lucro em I+D+I.

COMPROMETIDOS CONSIGO E COM A ENVOLVENTE

Salerm Cosmetics aderiu aos **Objectivos de Desenvolvimento Sustentável 2030 impulsionados pelas Nações Unidas** para um planeta mais sustentável. Alguns destes objectivos são relacionados com a educação que implementámos através do programa ADELÁNTE (SIGA) que **paga propinas de estudos de cabeleireiro** àquelas pessoas que querem estudar mas sem recursos para o fazer.

Em matéria meio ambiental trabalhamos para que as nossas fábricas gerem zero resíduos.

Devolvemos toda a água que nos sobra dos processos produtivos. Estamos a instalar painéis solares em toda a área de produção com o objectivo de auto abastecimento em 5 anos. O que produzimos em energia solar equivale a deixar de emitir cerca de 100.000 kg de CO2 por ano. E todos os nossos resíduos são geridos de forma eficaz que se possam voltar a utilizar.

Além disso, em Salerm Cosmetics estamos comprometidos com aquelas pessoas mais vulneráveis através de acções que a **Fundação VMV Cosmetics Group** realiza como a participação económica na luta contra o cancro (nos últimos anos foram doados mais de 100.000 euros), a doação de champô à Cáritas ou Cruz Vermelha ou a doação de álcool gel a residências de idosos, polícia e hospitais durante os piores momentos da pandemia de Covid-19.



ÍNDICE

**SALERM
COSMETICS**

Coloração

Tintas
Descolorantes
Manutenção

Forma

Desfrizantes
Alisamentos
Keratin Shot - CoWash
Permanente
Manutenção

Acabamento

Pro-line
Definition
Outras lacas
Reparadores & Brilho

Homme

Champôs
Styling Barba e Bigode
Barba e Bigode
Acabamento
Beleza

Tratamentos

Biokera Natura
Salerm 21
Mascara Germen de Trigo
Hi Repair
Linha Oro
Ampolas
Kids & Care

Beleza

Facial
Lábios
Olhos
Manicura
Depilação

Merchandising

Salón Selección

Produtos e aparelhos,
de cabeleireiro e beleza



PARABEN FREE
SEM PARABENOS



SULFATE FREE
SEM SULFATOS



100% VEGAN
100% VEGANO







CO LO RA ÇÃO

Líderes em coloração.
Cabelos com tons
incríveis.



SALERMVISON ● ●

Coloração permanente de excelentes resultados com tons brilhantes e duradouros, com uma cobertura perfeita de cabelos brancos. Uma selecção exclusiva de pigmentos colorantes para desenhar o seu tom à medida com uma formulação à base de óleos naturais para dar mais brilho e evitar comichões no couro cabeludo. USO: misturar na proporção de uma parte de cor com uma parte e meia de Oxidante Salerm Cosmetics. Os tons de Blond Magic misturam-se na proporção de uma parte de cor para duas partes de Oxidante Salerm Cosmetics.

- 75 ML (CÓD. SV)
- SALERMVISON CARTA USA / E / FR / P (CÓD. 301)
- SALERMVISON CARTA USA / E / IT / RU (CÓD. 302)
- SALERMVISON CARTA USA / E / D / CZ (CÓD. 303)

SALERMIX ● ●

Tem 3 tons de grande poder aclarante com uma intensidade de cor e reflexo superior ao de uma coloração. Graças à sua selecção exclusiva de pigmentos colorantes, obtém-se o máximo rendimento da cor. Além disso, a sua fórmula contém óleos vegetais naturais para proteger e acondicionar o cabelo durante a coloração. USO: misturar uma parte de cor com duas partes de Oxidante Salerm Cosmetics, aplicar sobre o cabelo seco. ·Se se deseja um poder de aclaração maior sobre madeixas, tapar com papel de alumínio. ·Se é em todo o cabelo, recorrer a calor sem cobrir a cabeça.

- 75 ML (CÓD. TMC)





PERHOXYL ● ●

É uma emulsão oxidante com um efeito extremamente rápido e uma elevada eficácia, que foi concebida para conseguir tonalidades extremamente claras, madeixas e descolorações com tempos de exposição mais curtos / MODO DE UTILIZAÇÃO: misturar com a proporção correta de tinta de oxidação, ou descolorante numa taça que não seja metálica. Misturar até conseguir uma massa homogênea e aplicar no cabelo de acordo com a técnica escolhida.

- 500 ML (CÓD. 161L)

TRÍPTICO COMERCIAL

1127 / ES
1128 / USA
1129 / RO
1132 / FR
1133 / PT
1134 / RU

DOSSIER TÉCNICO

1098 / ES
1099 / USA
1100 / PT
1101 / FR
1102 / IT
1103 / RU
1104 / CZ

PÓSTER CÍRCULO CROMÁTICO

1105 - ES / USA
1106 - ES / PT
1107 - ES / FR
1108 - ES / ITA
1109 - ES / RU
1112 - ES / CZ

OXIDANTES ● ●

Oxidantes específicos para a cor, com quatro intensidades diferentes, permitindo-lhe obter todas as técnicas propostas pelos profissionais / MODO DE UTILIZAÇÃO: misture na proporção de uma parte de cor com uma parte e meia do oxidante Salerm Cosmetics • As tonalidades Blond Magic misturam-se na proporção de uma parte de cor com duas partes do oxidante Salerm Cosmetics.

- 4670 ML 20 VOL. (CÓD. 172GLP)
- 1000 ML 10 VOL. (CÓD. 191LP)
20 VOL. (CÓD. 172LP)
30 VOL. (CÓD. 173LP)
40 VOL. (CÓD. 174LP)
- 225 ML 20 VOL. (CÓD. 352LP)
30 VOL. (CÓD. 353LP)
40 VOL. (CÓD. 354LP)
- 112,5 ML 20 VOL. (CÓD. 312LP)
30 VOL. (CÓD. 313LP)

ATIVADOR

200 ML - COD: 310LP
1000 ML - COD: 170LP



BIOKERA NATURA COLOR



COLORAÇÃO DE OXIDAÇÃO COM ÓLEOS ORGÂNICOS



Cores intensas, perfeitas, brilhantes e duradouras. A sua fórmula com óleos vegetais orgânicos ajuda a proteger a fibra capilar e manter uma cor vibrante por mais tempo. · Amplo poder colorante e potente cobertura de brancos. · Coloração livre de PPD e resorcina, silicones, parafinas, óleos minerais, parabenos, álcool etílico e derivados do formaldeído. · Formulada com amoníaco volátil que desaparece rapidamente do cabelo uma vez aplicada a cor, melhorando a qualidade final do cabelo com coloração. Uso: misturar na proporção de uma parte de cor por uma parte de Oxidante Biokera. Em tons BeBlond misturar uma parte de cor para duas partes de activador Extra Platinum.

- 70 ML (CÓD. BKC)
- CARTA DE COLOR (CÓD. 3100)
- CARTELA 3 NUEVOS TONOS (CÓD. 3104)
- CARTELA 4 TONOS (CÓD. 3103)
- CARTELA BE BLONDE (CÓD. 1168)
- CARTELA 4 TONOS (CÓD. 1255)

DESCOLORAÇÃO BIOKERA DECO ECO



Alto poder de aclaramento · Sem amoníaco · Cuida o cabelo com óleos orgânicos · Moléculas neutralizantes de cor amarela · Não necessita matização · Fácil de preparar · Livre de pó. Cuida ao máximo do cabelo (efeito Plex) ao incorporar oligoelementos precedentes da Aveia e óleos vegetais orgânicos certificados.

- 500 G - (CÓD. 3047)
- MERCHANDISING**
- PALETINA - (CÓD. 5673)

VINILOS

- EXTERIOR ESPAÑOL - (CÓD. VOBIOEXE)
- BANCADA ESPAÑOL - (CÓD. VOBIOEOE)

PÓSTER

- PÓSTER BIOKERA COLOR 100 X 70 (CÓD. 3553)
- PÓSTER BIOKERA COLOR 100 X 70 (CÓD. 4351)
- PÓSTER BIOKERA BE BLONDE 50 X 70 (CÓD. 1175)
- PÓSTER IMG.37 (CÓD. 1234)
- PÓSTER MIMETIC (CÓD. 1281)
- FOLLETO MIMETIC (CÓD. 1299)





OXIDANTE BOKERA NATURA COLOR

Actua como fonte de oxigénio activo necessário para desenvolver a cor dentro do cabelo. De fácil mistura com os pigmentos, para um resultado de cor espectacular e de longa duração no cabelo.

- 1000 ML 20 VOL. (CÓD. 1742)
30 VOL. (CÓD. 1743)
40 VOL. (CÓD. 1744)
- 75 ML 20 VOL. (CÓD. 1752)
30 VOL. (CÓD. 1753)

OXIDANTE BOKERA EXTRA PLATINUM

Actua como fonte de oxigénio activo necessário para aumentar a cor dentro do cabelo. De fácil mistura com os pigmentos, para um resultado de cor espectacular e de longa duração no cabelo. Activador especial Biokera Natura Color para misturar com descolorantes ou tintas super aclarantes com pigmentos azuis ou violetas. Actua como fonte de oxigénio activo para equilibrar o aclarado e cuidado do cabelo. Fácil mistura para um resultado de cor espectacular e de longa duração.

- 1000 ML - (CÓD. 1167)





COLOR AÇÃO

Salerm
COSMETICS

Vegan
—biokera—

VEGAN ● ● ●

Tratamento e coloração capilar de origem 100% vegetal. Biokera Vegan oferece combinações de diferentes plantas procedentes de botânica ayurvédica, que juntamente com os conhecimentos actuais oferece uma coloração vegana, natural e eficaz, cheia de benefícios para o cabelo e o couro cabeludo / MODO DE UTILIZAÇÃO: misturar numa taça a cor vegetal com água quente, na proporção 1+3, até conseguir uma mistura homogênea e uma consistência adequada. Deixar repousar e aplicar sobre o cabelo, deixando actuar de 30 a 60 minutos. Enxaguar com água.

BOLSA DE ALUMÍNIO DE 300 G - TERMOSELLADA

- VCARE / ABEDUL (CÓD. BKVC)
- VDARK / ÉBANO (CÓD. BKVD)
- VLIGHT / HAYA (CÓD. BKVL)
- V44 / PEROBA (CÓD. BKV44)
- V64 / CEREZO (CÓD. BKV64)
- V74 / PALISANDRO (CÓD. BKV74)
- V75 / CAOBA (CÓD. BKV75)

BIOKERA VEGAN NEUTRALIZER

- 300 ML (CÓD. 3550)

CARTA DE COR

- (CÓD. 4776 (E-USA)
- (CÓD 4786 (E-IT)
- (CÓD 4788 (E-PT)

CARTELA COM APOIO:

- (CÓD 3549)
- (CÓD. 4789 (E-USA)
- (CÓD 4790 (E-IT)
- (CÓD 4791 (E-PT)

CATÁLOGO

- (CÓD. 3546 E-ING)
- (CÓD.4772 E-IT)
- (CÓD.4773 E-PT)

FLYER A5 (CÓD. 3540)

FOLHETO ESPANHOL (CÓD. 4324)

AUTOCOLANTE PROMOCIONAL (CÓD.

VOBIOVEGAN)

TAÇA DE CERÂMICA (CÓD. 3541)

AVENTAL (CÓD. 3542)

COLHER (CÓD. 3543)

PENTE (CÓD. 3544)

VARINHA BATEDORA (CÓD. 3545)

FRASCO (CÓD. 3547)

POSTER VEGAN PRODUTO (CÓD. 3548)

POSTER VEGAN MODA (CÓD. 3552)

FERVEDOR (CÓD. 3539) - 220V / (CÓD. 3526) - 110V



Salerm
COSMETICS

Zero

Ø%

- AMONIACO / AMMONIA
- PARABENOS / PARABENS
- DIMETICONA / DIMETHICONE
- ALCOHOLES SECANTES / DRYING ALCOHOLS
- ACEITES MINERALES / MINERAL OILS
- RESORCINA* / RESORCINOL*
- PPD*

#





A COLORAÇÃO DO FUTURO

Sinta a cor da nova geração com uma fórmula sem amoníaco que respeita e protege o cabelo. A fusão entre tecnologia e naturalidade numa coloração exclusiva de Salerm Cosmetics. A última revolução em sistemas alcalinizantes combinados com activos protectores e fortalecedores do cabelo e uma selecção inteligente de óleos vegetais para uma cor e brilho nunca vistos.

COD: CZ...



ACTIVADOR

Activador especialmente indicado para coloração semi-permanente (tom sobre tom) e matizações ou correções. O seu poder oxidante foi desenhado para revelar os colorantes, fixando-os fortemente no interior do córtex, mas sem provocar uma degradação da melanina natural e por isso sem aclarar a base natural do cabelo. Conseguimos um resultado duradouro e o máximo cuidado da fibra capilar. A sua formulação além de Aloe Vera contém Queratina de baixo peso molecular para dar tratamento à estrutura capilar conseguindo que o cabelo fique mais reforçado após o processo.

ACTIVADOR

200 ML 7.67 OZ - COD: 310LP

1000 ML 33.81 OZ - COD: 170LP

MERCHANDISING

CARTA COLOR ZERO

- COD: 1223

POSTER

- COD: 1241
- COD: 1300

VINILO SALÓN

- COD: 1249

CATÁLOGO

- COD: ES/EN 1242
- COD: ES/PT 1243
- COD: ES/CZ 1244
- COD: ES/RU 1245
- COD: ES/IT 1246
- COD: ES/FR 1247

COLECCION VANITY

- COD: 1309

EXPOSITOR CUBO

- COD: 1274

zero#





HD COLORS ● ● ●

Um toque de cor tendências e directo com tecnologia High Definition Color System que marca a diferença • Pigmentos intensos, atrevidos, selvagens para sair da rotina com uma definição de cor nunca vista. Cor semi-permanente de longa duração, sistema sem peróxido nem amoníaco. Ideal para bases claras ou cabelos descolorados • Tons apaixonantes e 1 neutro*, com o qual pode criar tons pastel, numa coloração que permite centenas de combinações.

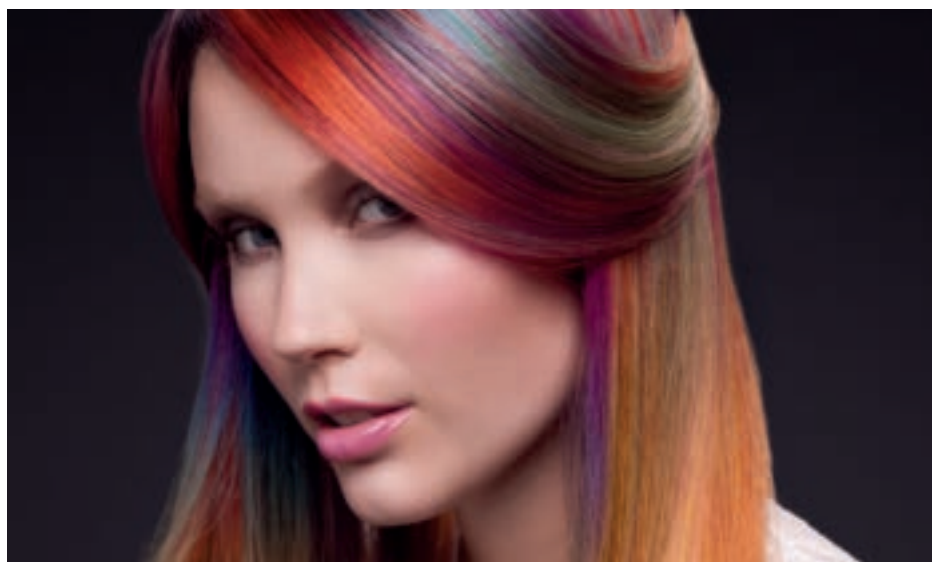
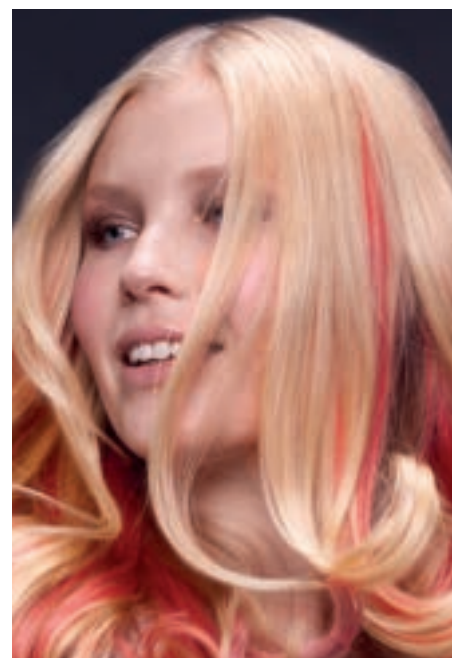
- TONS FLÚOR 150 ML
- CANDY PINK (CÓD. 1071)
- GREEN KRYPTONITE (CÓD. 1072)
- JAZZY YELLOW (CÓD. 1073)
- MYSTIC BLUE (CÓD. 1074)
- ORANGE PUMPKIN (CÓD. 1075)
- TONS FANTASIA 150 ML
- PINK (CÓD. 1060)
- FUCHSIA (CÓD. 1061)
- RED (CÓD. 1062)
- ORANGE (CÓD. 1063)
- YELLOW (CÓD. 1064)
- GREEN (CÓD. 1065)
- BLUE (CÓD. 1066)
- PURPLE (CÓD. 1067)
- VIOLET (CÓD. 1068)
- * CLEAR (CÓD. 1069)



HD COLOR RESET ● ●

Elimina as cores semi-permanentes respeitando ao máximo o cabelo / MODO DE UTILIZAÇÃO: aplicar o produto no cabelo seco efectuando uma pequena massagem. Repartir bem o produto por toda a cabeleira com a ajuda de um pente. Tempo de pose até 20 minutos lavando em seguida.

- 1000 ML (CÓD. 1076)
- HD CARTA (CÓD. 1070)
- PALETINA MECHAS (CÓD. 3041)
- FOLHETO HD (CÓD. 1080)
- POSTER FLUOR 49 X 34 (CÓD. 1090)
- POSTER FANTASIA 49 X 34 (CÓD. 1091)



PIGMENTOS INTENSOS E SELVAGENS PARA SAIR DA ROTINA

TONS FLUO



TONS FANTASIA





DECOPATÉ ● ● ●

É um kit composto por dois produtos: uma fase descolorante sólida em pó, que se deve misturar com a outra fase líquida em forma de ampolas / MODO DE UTILIZAÇÃO: numa taça limpa e não metálica, pôr o conteúdo de uma saqueta de Decopaté fase sólida. Acrescentar neste momento o conteúdo de uma ampola de Decopaté fase líquida. Com a ajuda da espátula, misturar até obter uma pasta descolorante homogênea. Acrescentar até 100 ml de oxidante em creme de 10, 20, 30, 40 ou Perhoxyl • O tempo de exposição variará entre 20 e 60 minutos em função do estado do cabelo e do resultado pretendido.

- 2 SAQUETAS DE 30 G - CAIXA COM 3 EMBALAGENS DE 4 AMPOLAS DE 13 ML (CÓD. 495)



DECOBLUE ● ● ●

É uma poderosa ferramenta descolorante capaz de aclarar de 4 a 6 tons ou mais num tempo de exposição muito curto / MODO DE UTILIZAÇÃO: numa taça limpa e não metálica, colocar o conteúdo de uma saqueta de Decoblue (42 g) / uma colher doseadora de Decoblue (23 g). Acrescentar uma ampola do Óleo Matizador para Descoloração. Com a ajuda da espátula, misturar até obter uma pasta descolorante homogênea. Acrescentar até 100 ml de oxidante em creme de 10, 20, 30, 40 ou Perhoxyl • O tempo de exposição variará entre 20 e 60 minutos, em função do estado do cabelo e do resultado pretendido.

- 12 SAQUETAS DE 42 GR
- 500 GR – CONTÉM COLHER DOSEADORA



MAGIC BLEACH

Descolorante em pó de alto rendimento com efeito de aclaração progressiva / MODO DE UTILIZAÇÃO: misturar uma saqueta de decolorante (42 g) e entre 100 e 200 ml de oxidante Salerm Cosmetics, consoante a técnica a utilizar e o objetivo de aclaração que se pretende alcançar • Tempo de exposição: 30 a 60 min. Permite a utilização de calor externo. Após a decoloração, enxaguar profundamente com água morna e proceder como habitualmente.

- 500 G - CONTÉM COLHER DOSEADORA (CÓD. 504)
- 12 SAQUETAS DE 42 G (CÓD. 491)



ACEITE MATIZADOR

Óleo matizador para decolorações que introduz uma nova dimensão cosmética de tratamento ao processo técnico da decoloração / MODO DE UTILIZAÇÃO: numa taça limpa e não-metálica, colocar uma saqueta de Decoblue (42 g) ou 30 g de Decoblue. Acrescentar neste momento o conteúdo de uma ampola de Óleo Matizador Decoloração. Com a ajuda da espátula, misturar até obter uma pasta decolorante homogénea. Acrescentar até 100 ml de oxidante em creme de 10, 20, 30, 40 ou Perhoxyl • O tempo de exposição variará entre 20 e 60 minutos, em função do estado do cabelo e do resultado pretendido.

- 3 EMBALAGENS DE 4 AMPOLAS DE 13 ML (CÓD. 496)

TABELA COMPARATIVA DOS DESCOLORANTES

				
NOME	BIKERA DECO ECO	DECOBLUE	KIT DECOATE	MAGIC BLEACH
Destaca-se por...	A sua eficácia sem amoníaco	A sua rapidez	O seu efeito tratante no cabelo	Para todos os usos
DOSIFICAÇÃO	1 medidor + 60 gr. oxidante	1 medidor + 75-90 gr. oxidante	1 sobre + 1 amp. + 75-90 gr. ox.	1 medidor + 50 gr. oxidante
POSSIBILIDADE DE MISTURA	1 + 3	1 + 2/5 ou 1 + 3	1 + 2/5 ou 1 + 3	1 + 2/5
POTÊNCIA DO ACLARAMENTO (ATÉ)	9	10	9	8
FUNCIONA SEM AMPOLAS	SIM	SIM	NAO *	SIM
FUNCIONA COM AMPOLAS	OPCIONAL **	OPCIONAL **	OBRIGATORIO *	OPCIONAL **
TEMPO DE POSE	20-45 min.	20-45 min.	30-50 min.	30-50 min.
IDEAL PARA TÉCNICAS DE...	MÃOS LIVRES	MÃOS LIVRES	TODO O TIPO PELES SENSÍVEIS	TODO O TIPO
ADEQUADO PARA CABELO NATURAL	●●●●●●●●●●	●●●●●●●●●●	●●●●●●●●●●	●●●●●●●●●●
ADEQUADO PARA CABELO COM COLORAÇÃO	●●●●●●●●●●	●●●●●●●●●●	●●●●●●●●●●	●●●●●●●●●●
ADEQUADO PARA CABELO DESCOLORADO/DANIFICADO	●●●●●●●●●●	●●●●●●●●●●	●●●●●●●●●●	●●●●●●●●●●
NÍVEL DE CUIDADO DO CABELO	●●●●●●●●●●	●●●●●●●●●●	●●●●●●●●●●	●●●●●●●●●●
NÍVEL DE AMONÍACO	SEM AMONÍACO	MODERADO	BAIXO	BAIXO
POSSÍVEL USO DE CALOR ADICIONAL	NAO	NAO	SIM	SIM
TOM DO PÓS DESCOLORANTE	AZUL	AZUL	BRANCO	VIOLETA

* Todas as decolorações podem ser misturadas com ÓLEO MATIZADOR

* Usar a própria ampola do KIT DECOATE



COLOR REVERSE KIT ● ●

É uma fórmula capaz de atenuar ou eliminar os pigmentos artificiais do cabelo, recriando o mesmo efeito dos pigmentos naturais / MODO DE UTILIZAÇÃO: misturar em partes iguais de Color Reverse 1 + Color Reverse 2 numa taça limpa. Misturar com recurso a um pincel até obter uma mistura homogênea. Aplicar diretamente no cabelo seco sem o lavar • Aguardar 20 min. para atuar (aconselha-se a utilização de uma touca para melhorar o processo). Passado o tempo de actuação enxaguar o cabelo com bastante água e lavar com o Champô Purificante SC.

• 200 ML - 1 & 2 (CÓD. 843)



DERMOCLEAN ● ● ●

Toalhitas individuais para limpar as manchas produzidas pelas tintas / MODO DE UTILIZAÇÃO: aplicar a toalhita esfregando suavemente as zonas manchadas da pele.

• 12 SAQUETAS 3 ML - (CÓD. 701EX)



SILK PLUS ● ●

Ampola que atua como fixante metálico. Mistura-se com qualquer produto técnico. Não provoca comichão / MODO DE UTILIZAÇÃO: misturar o conteúdo de uma ampola com a tinta e o oxidante, ou a descoloração e o oxidante dentro de uma taça, antes de proceder ao trabalho técnico • No caso de permanentes e de alisamentos, misturar uma ampola de Silk Plus com o líquido ou creme de alisamento, antes de iniciar o processo.

12 AMPOLAS DE 5 ML (CÓD. 72)



RED FIX ● ● ●

Fluído cosmético fixador do pigmento que melhora o resultado inicial da cor e a sua duração, em qualquer tinta do mercado. Especialmente indicado para tonalidades acobreadas / MODO DE UTILIZAÇÃO: uma vez concluída a mistura da tinta com o oxidante, acrescentar o conteúdo de uma ampola na taça e juntar o produto até conseguir uma textura homogênea. Proceder à aplicação como faz habitualmente.

12 AMPOLAS DE 5 ML (CÓD. 69)



CUBRE CANAS ●

Ampola que potencia a ação de qualquer tinta do mercado, para esconder cabelos brancos persistentes / MODO DE UTILIZAÇÃO: uma vez realizada a mistura da tinta com o oxidante, acrescente o conteúdo de uma ampola na taça e junte o produto até obter uma textura homogênea. Proceda à aplicação como faz habitualmente.

• 12 AMPOLLAS DE 5 ML (CÓD. 70)



PROTETOR PARA A PELE ● ●

Creme protetor que previne as manchas na pele provocadas pelas tintas / MODO DE UTILIZAÇÃO: aplicar antes de iniciar o processo de coloração, espalhando o produto no contorno da pele em quantidade suficiente para criar uma camada protetora contra as manchas das cores.

• 60 ML - (CÓD. 1001)







CO LO RA ÇÃO

Manutenção

Lin



ha Cor



SHAMPOO COLOR ●

Gama de champôs que dão cor / MODO DE UTILIZAÇÃO: aplicar no cabelo húmido, deixar atuar durante 2 minutos e enxaguar.

- BOTELLA DE 250 ML
- PRETO (NERO) (CÓD. 908)
- PLATINO (CÓD. 909)-
- CASTANHO (CÓD. 910)
- ACAJU (CÓD. 913)

MASK COLOR ● ● ●

Gama de máscaras hidratantes que dão cor / MODO DE UTILIZAÇÃO: aplicar no cabelo húmido. Deixar atuar durante 5 min. e enxaguar.

- TUBO DE 200 ML
- PRETO (NERO) (CÓD. 904)
- PLATINO (CÓD. 905)
- CASTANHO (CÓD. 903)
- LOURO DORADO (CÓD. 907)
- LOURO CLARO (CÓD. 906)
- ACAJU (CÓD. 902)

Citric Balance

MANUTENÇÃO
COR



CITRIC BALANCE

SHAMPOO CITRIC BALANCE ● ●

Champô capaz de devolver o pH natural aos cabelos. Fórmula para usar com o SEQUENCIAL HAIR CARE SYSTEM by SC para recuperar a estrutura do cabelo após o trabalho técnico, aumentando a sua duração e obtendo um melhor comportamento cromático / MODO DE UTILIZAÇÃO: após humedecer o cabelo, aplicar uma pequena quantidade de produto. Emulsionar e enxaguar

- Aplicar uma segunda vez, trabalhar o cabelo durante 3 min. Enxaguar e proceder como habitualmente.

- 1000 ML (CÓD. 198)
- 250 ML (CÓD. 183)



MASK CITRIC BALANCE ● ●

Máscara reestruturante ácida capaz de devolver o pH natural e hidratar os cabelos. Fórmula para usar com o SEQUENCIAL HAIR CARE SYSTEM by SC para recuperar a estrutura do cabelo após o trabalho técnico, aumentando a sua duração e obtendo um melhor comportamento cromático / MODO DE UTILIZAÇÃO: depois de lavar, secar com toalha. Aplicar e deixar atuar 3 min. Enxaguar.

- 1000 ML (CÓD. 787)
- 250 ML (CÓD. 177)



BITRAT CITRIC BALANCE ● ●

Loção reestruturante ácida que diminui ao máximo o pH para facilitar o penteado e conseguir o máximo brilho. Fórmula para usar com o SEQUENCIAL HAIR CARE SYSTEM by SC para recuperar a estrutura do cabelo após o trabalho técnico, aumentando a sua duração e obtendo um melhor comportamento cromático / MODO DE UTILIZAÇÃO: agitar e pulverizar no cabelo húmido. Não enxaguar.

- 250 ML - (CÓD. 176)



PACK DELUXE ESTOJO COM 3 PRODUTOS

- CITRIC BALANCE (CÓD. 171)





FORMA

FOR

Transformamos a sua beleza, realçando-a.
Cosméticos para dar a forma que deseja ao seu cabelo.

MA



EVOLUTION LISS CREAM

Creme desfrisante permanente enriquecido com hidrolisado de queratina. Tecnologia Plex Fiber Protect para fortalecer e cuidar ao máximo da fibra capilar, obtendo um cabelo liso, suave e brilhante / MODO DE UTILIZAÇÃO: usar luvas e uma taça ou recipiente não metálico para aplicar evolution LISS CREAM (suave ou forte). Realizar as divisões necessárias e aplicar com a ajuda de um pente e madeixa a madeixa. Aplicar a uma distância mínima de 5 mm do

couro cabeludo. Pentear uma vez para deixar as fibras alinhadas. Importante: não cobrir o cabelo durante o tempo de exposição e não aplicar calor adicional. Verificar uma madeixa depois do tempo mínimo de exposição e ir fazendo testes periódicos para não exceder o tempo necessário. Deixar um tempo de exposição variável 10-30 min em cabelos com coloração e 5-40 min em cabelos naturais ou resistentes) e enxaguar com água tépida até à sua completa eliminação • Secar bem as mãos e passar a prancha cada madeixa de 1 a 2 vezes (a temperatura variará segundo o estado do cabelo, mas recomenda-se 150° C para cabelos sensíveis e 180° C para cabelos naturais e resistentes).

Conselho: para cabelos curtos ou pouco ondulados pode-se saltar este passo e continuar com o tratamento se há necessidade de usar a prancha. O resultado do alisamento pode ser menos liso. Se se quiser, incrementar em uns minutos o tempo de exposição para estes casos.

- 250 ML SUAVE (CÓD. 867)
- 250 ML FORTE (CÓD. 868)

KERATIN SHOT / ABSOLUT EVOLUTION 3.0*

- MALA DE MANUTENÇÃO (CÓD. 192)

MERCHANDISING

FLYER

- FLYER TRIPTICO (CÓD. 6325)
- FLYER TRIPTICO PT (CÓD. 6326)

POSTER

- POSTER 100 X 70 (CÓD. 6327)

FOLHETO

- A5 (CÓD. 6634)



VER MODO
DE UTILIZAÇÃO
SUAVE



VER MODO
DE UTILIZAÇÃO
FORTE

ABSOLUT EVOLUTION 3.0



EVOLUTION NEUTRAL MASK ●

Creme neutralizante do processo técnico, enriquecido com hidrolisado de queratina. Tecnologia Plex Fiber Protect para fortalecer e cuidar ao máximo da fibra capilar, obtendo um cabelo liso, suave e brilhante / MODO DE UTILIZAÇÃO: usar luvas e uma taça ou recipiente não metálico para aplicar evolution NEUTRAL MASK. Aplicar por madeixas e pentear de forma a alisar, deixando actuar o produto 10 minutos. Enxaguar com água abundante.abundante.

• 1000 ML (CÓD. 869)



EVOLUTION CARE & PROTECT CREAM ●●●

Creme fortalecedor que protege e nutre com aminoácidos essenciais, ao mesmo tempo que sela a estrutura do cabelo para garantir uma maior duração do alisamento. Formulado com Plex Fiber Protect que protege, melhora e dá força ao cabelo a cada uso / MODO DE UTILIZAÇÃO: pulverizar sobre o cabelo e pentear para repartir. Não enxaguar. Proceder como de costume. Recomenda-se complementar o tratamento com o kit de manutenção Keratin Shot para um óptimo resultado.

• 190 ML (CÓD. 850)

KAPS FILLER SMOOTHING THERAPY

PASSO 1. CHAMPÔ TRATAMENTO

Champô tratante desenvolvido para facilitar o alisado e mantê-lo por mais tempo. Sem parabenos nem sulfatos / MODO DE UTILIZAÇÃO: usar método Salerm Cosmetics.*

- 500 ML (CÓD. 831)



PASSO 2. SÉRUM DE ALISAMENTO DUO ACTIVO

Sérum de alisamento bifásico com Kaps, ceramidas e Keratina. Garante um efeito liso e reparador da fibra capilar. Sem Formol / MODO DE UTILIZAÇÃO: usar método Salerm Cosmetics.*

- 500 ML (CÓD. 832)



PASSO 3. MÁSCARA DE TRATAMENTO

Máscara tratante que actua como finalizante do processo. Essencial para garantir uma nutrição profunda e um liso duradouro / MODO DE UTILIZAÇÃO: usar método Salerm Cosmetics.*

- 1000 ML (CÓD. 833)



MÁSCARA MANUTENÇÃO DO LISO

Máscara tratante específica para cabelos alisados. Cabelo hidratado e nutrido desde o interior graças ao seu conteúdo de KAPS. Elimina o encrespamento e mantém a duração do liso por mais tempo. Sem parabenos / MODO DE UTILIZAÇÃO: após a lavagem, secar com a toalha. Aplicar, deixando actuar 3 minutos. Enxaguar.

- 200 ML (CÓD. 830)



KAPS FILLER SMOOTHING THERAPY

* MODO DE UTILIZAÇÃO: Lavar o cabelo com champô de tratamento, passo 1.

- Secar o cabelo ao ar (sem escova) com a ajuda do secador.
- Dividir o cabelo em 4 partes e aplicar serum de alisado duactivo, passo 2, do seguinte modo: agitar antes de usar, colocar na embalagem com aplicador, e com a ajuda do spray reparti-lo bem sobre as madeixas que se vão seleccionando começando pela nuca e seguindo pelo resto do cabelo. Deixar um tempo de exposição de 15 a 30 min.
- Enxaguar ligeiramente com água tépida unicamente para tirar o excesso de produto e secar com secador.
- Passar a prancha seleccionando madeixas finas, indo desde a raiz até às pontas, de 5 a 10 vezes (máximo 180°C em cabelo com coloração e a 210°C em cabelo natural).
- Aplicar sobre o cabelo seco máscara de tratamento, passo 3 e deixar actuar de 10 a 15 min. (opcional calor), e enxaguar. Finalizar o processo com a secagem como de costume.

Recomenda-se não lavar o cabelo até 24 horas depois do tratamento.

KAPS FILLER KIT PROFESIONAL

(CÓD. 834)

- CHAMPÔ DE TRATAMENTO 500 ML
- SÉRUM DE ALISADO DUACTIVO 500 ML
- MÁSCARA TRATAMENTO 1000 ML
- PENTE KAPS FILLER (CÓD. EN2045)
- FOLHETO KAPS FILLER (CÓD. 4347)

KAPS FILLER KIT MANTENIMIENTO

(CÓD. 835)

- CHAMPÔ DE TRATAMENTO 500 ML
- MÁSCARA MANUTENÇÃO DE LISO 200 ML

AUTOCOLANTE MANUTENÇÃO (A3)

(CÓD. VOKAPE-MANT)

AUTOCOLANTE SALÃO CERTIFICADO (20 CM.)

(CÓD. VOSRP)

AUTOCOLANTE KAPS FILLER ESPANHOL

(CÓD. VOKAPE)



* VER: MÉTODO SALERM COSMETICS



KAPS FILLER

Realiza duas acções em simultâneo: proporciona um efeito liso e trata o cabelo danificado pelas agressões externas. O resultado: um cabelo com brilho, movimento natural e sem encrespamento



CO-WASH ● ●

Fórmula Co-Was profissional com queratina que consegue um efeito liso duradouro e progressivo num só passo. Ao mesmo tempo que protege a fibra capilar, reduz o volume e encrespamento. Aplicação mais rápida e eficiente / MODO DE UTILIZAÇÃO: lavar e secar com uma toalha. Dividir o cabelo e aplicar o produto em madeixas finas (pente e luvas) e massajar • Deixar actuar de 20 a 40 minutos. Enxaguar com pouca água (sem champô) • Secar com secador e escova. Passar com a prancha em madeixas finas com 6 a 10 passagens conforme o estado do cabelo (210º em cabelo natural e 190º em cabelo castigado) • Para finalizar e manter usar a linha Keratin Shot.



- 500 ML (CÓD. 217)
- CO-WASH FORTE DE 500 ML (CÓD. 217F)

KERATIN SHOT CO-WASH PÓSTER 50X70

- ESPANHOL (CÓD. 5144)
- INGLÊS (CÓD. 5143)

KERATIN SHOT CO-WASH TRIPTICO

- ESPANHOL / INGLÊS (CÓD. 5539)
- INGLÊS / PORTUGUÊS (CÓD. 5540)



SIN SULFATOS
&
SIN PRABENOS

CHAMPÔ BANHO DE MANUTENÇÃO ● ●

Champô específico especialmente concebido para preparar o cabelo para o sistema de alisamento queratínico e para a manutenção posterior ao processo. Componentes específicos que garantem a correta duração do Keratin Shot / MODO DE UTILIZAÇÃO: molhar o cabelo com água morna. Aplicar aproximadamente 5 ml de Keratin Shot Banho de Manutenção. Emulsionar suavemente por todas as zonas do couro cabeludo e do cabelo • Deixar actuar durante 5 min. Enxaguar • Repetir a aplicação. Enxaguar com bastante água morna e aplicar a máscara Deep Impact Plus de Salerm Cosmetics.

- 500 ML (CÓD. 182)
- SOBRE 10 ML BAÑO MANT. + DEEP
(CÓD. 182S-816S)



VER VIDEO



CREME ALISANTE

Keratin Shot Creme Alisante é um revolucionário tratamento de ajuda ao alisamento, que atua acrescentado queratina e modificando a forma do cabelo. Este sistema de atuação tem a vantagem de conseguir ter de volta, de forma surpreendente, a hidratação natural, o brilho e a sedosidade, o controlo do volume e facilidade em manter o cabelo liso / MODO DE UTILIZAÇÃO: lavar duas vezes com Keratin Shot Banho

de Manutenção. Secar com toalha, deixando o cabelo ligeiramente húmido. Realizar as quatro separações e aplicar Keratin Shot Creme Alisante, mecha a mecha, com um pulverizador, sem aplicar produto em excesso • Deixar atuar durante 10/15 min. com calor • Secar com secador, alisando bem, até que o cabelo fique bem seco • Dividir novamente em quatro partes e passar a prancha de cerâmica ou porcelana (turmalina ou titânio), nunca de alumínio, até se certificar que o cabelo fica liso e sem restos do Creme Alisante • Em jeito de toque final, aplicar uma pequena quantidade de Keratin Shot Sérum. Após o tratamento, deixar 72 horas sem lavar.

- 500 ML (CÓD. 181)

MERCHANDISING

- MALA PROFISSIONAL (CÓD. 196)
(CÓD. 196U) ESPECIAL USA
- MALA DE MANUTENÇÃO (CÓD. 192)
- PENTE KERATIN SHOT (CÓD. 199)
- KERATIN SHOT PÓSTER (CÓD. 3597)
- KERATIN SHOT TRIPTICO
ESPAÑOL / INGLÉS / FRANCÉS (CÓD. 6680)

Keratin Shot



DEEP IMPACT PLUS

Máscara de tratamento profundo, rica e super- hidratante para normalizar instantaneamente os cabelos tratados / MODO DE UTILIZAÇÃO: depois de lavar, secar com uma toalha. Aplicar DEEP IMPACT PLUS deixando atuar durante pelo menos 3 min. • Enxaguar abundantemente • Caso não pretender enxaguar ou quiser aplicar em seco, a quantidade não deverá ser maior do que o equivalente a uma avelã

- 1000 ML (CÓD. 795)
- 200 ML (CÓD. 816)

TUBO BAÑO MANT. + DEEP (CÓD. 182S-816S)



SÉRUM

Terceiro passo do tratamento Keratin Shot prévio e posterior ao pentear / MODO DE UTILIZAÇÃO: aplicar pulverizando sobre o cabelo húmido. Secar alisando o cabelo, com secador ou prancha de cerâmica ou porcelana (turmalina ou titânio). Aplicar uma pequena quantidade pulverizando sobre cabelo seco.

- 100 ML (CÓD. 195)



KERATIN SHOT / ABSOLUT EV.

- MALA DE MANUTENÇÃO (CÓD. 192)



KERAMIX

Ampola bifásica formulada com óleo de argan para uso indispensável com o Creme Alisante de Keratin Shot. Proporciona um alisamento perfeito eliminando o encrespado durante 3 meses / MODO DE UTILIZAÇÃO: juntar o conteúdo da ampola Keramix com 40 g de Creme Alisante de Keratin Shot.

- EMBALAGENS DE 12 AMPOLAS DE 13 ML (CÓD. 163)
- FOLHETO KERAMIX (CÓD. 4125)
- PÓSTER KERAMIX (CÓD. 5579)

ACTIVE FORM PERMANENTE ● ●

Permanente de tratamento estabilizada que combina uma grande força ondulante com um excelente tratamento do cabelo / MODO DE UTILIZAÇÃO: lavar o cabelo. Secar com toalha. Molhá-lo com o líquido escolhido e realizar o preparado. Tapar com uma touca de plástico • Esperar um tempo de exposição variável, em função do estado do cabelo, mas que oscilará em média entre os 5 min., para um cabelo parcialmente descolorado, e os 20 ou 25 min., para um cabelo resistente • No final do processo, enxaguar abundantemente com água morna e aplicar o neutralizante Active Form 1+1.

EMBALAGENS DE 6 UNIDADES DE 75 ML

- 0.- DÍFICEIS (CÓD. 250)
- 1.- NATURAIS (CÓD. 251)
- 2.- PINTADOS (CÓD. 252)
- 3.- SENSIBILIZADOS (CÓD. 253)

ACTIVE FORM NEUTRALIZANTE 1+1 ● ● ●

Líquido neutralizante especialmente criado para ser usado juntamente com o Active Form permanente / MODO DE UTILIZAÇÃO: misturar 50 ml de neutralizante + 50 ml de água morna. Enxaguar o líquido permanente, assegurando a sua eliminação total. Sem tirar os rolos, eliminar o excesso de água com a ajuda de uma toalha. Aplicar o neutralizante, começando pelas zonas mais baixas acabando na parte alta da cabeça • Deixar atuar durante 5 min. Retirar os rolos seguindo a mesma ordem da zona neutralizada e repetir a operação do neutralizado, mas de forma mais demorada nas pontas • Deixar atuar durante 5 minutos e proceder à enxaguadela final.

- 1000 ML (CÓD.707)



RELAXER

Sistema de alisamento recomendado para cabelos afro / MODO DE UTILIZAÇÃO: aplicar o Protector nas zonas em que o creme possa entrar em contacto com a pele. • Aplicar o Creme, mecha a mecha, sem tocar o couro cabeludo. • Esperar o tempo de exposição. Enxaguar abundantemente. • Aplicar o Champô neutralizante. Enxaguar. • Voltar a aplicar e massajar durante pelo menos 3 minutos. • Enxaguar abundantemente e hidratar com a Mascara de Gérmem de Trigo ou Citric Balance. • Aplicar Sealling Shine e secar.

CREME ALISANTE:

- 1000 ML (CÓD. 395 FORTE*)
- 225 ML (CÓD. 369 FORTE*)



TABELA COMPARATIVA DOS PRODUTOS PARA ALISAR/DESFRISAR

						
NOME DA GAMA	KERATIN SHOT	KERATIN SHOT + KERATIN	KERATIN SHOT CO-WASH	KAPS FILLER	ABSOLUT EVOLUTION 3.0	RELAXER
PARA CONSEGUIR	reparação e hidratação	hidratação, controlo do volume e diminuição da ondulação	hidratação, suavidade e lifting capilar	hidratação, reconstrução, controlo do volume e diminuição do cascal	eliminação do cascal, suavidade e controlo do volume	eliminação do cascal mais forte e controlo do volume
DURAÇÃO	1 mês a meio / 2 meses	3 / 4 meses	3 / 4 meses	3 / 4 meses	PERMANENTE	PERMANENTE
MODIFICA A ESTRUTURA INTERNA DO CABELO?	NÃO	TEMPORARIAMENTE	TEMPORARIAMENTE	TEMPORARIAMENTE	SIM	SIM
PRINCÍPIO ALISANTE	queratina hidrolizada	queratina hidrolizada	queratina hidrolizada	KAPS	queratina hidrolizada	proteína de seda
TEMPO NECESSÁRIO PARA COMPLETAR O PROCESSO	80 / 100 min.	80 / 120 min.	30 / 60 min.	80 / 120 min.	60 / 110 min.	80 / 100 min.
REPOUSO APOS A APLICAÇÃO?	72 h.	NÃO	24 h.	24 h.	24 a 48 h.	NÃO
DEPOIS DA APLICAÇÃO PODEM SE APLICAR OUTROS PRODUTOS?	SIM, MAS PODE AFECTAR A DURAÇÃO	SIM, MAS PODE AFECTAR A DURAÇÃO	SIM, MAS PODE AFECTAR A DURAÇÃO	SIM, MAS PODE AFECTAR A DURAÇÃO	SIM	SIM, COM RESTRIÇÕES
RECOMENDADO PARA CABELOS...	DESFRIZADOS E DANIFICADOS	TUDO O TIPO	TUDO O TIPO	TUDO O TIPO	TODOS EXCEPTO DESCOLORIDOS OU COM POROSIDADE MUITA ALTA	SEM COR DE OXIDAÇÃO, DESCOLORANTES NEM OUTROS DESFRIZANTES
CONTÉM FORMOL OU DERIVADOS?	NÃO	NÃO	NÃO	NÃO	NÃO	NÃO
MANUTENÇÃO RECOMENDADA	kit manutenção keratin shot 	kit manutenção keratin shot 	kit manutenção keratin shot 	kit manutenção kaps filler 	evolution case 6 protect cream 	hi repair blockers 
FORÇA / MISTURA	DIRECTO	40 g + 1 ampola	DIRECTO	DIRECTO	DIRECTO SOFT: SUAVES STRONG: FORTES	FORTE

STRAIGHT

FORMA



BRUSHING ● ●

Loção para ajudar a criar os penteados realizados com secador de cabelo (brushing) e outras fontes de calor / MODO DE UTILIZAÇÃO: aplicar no cabelo molhado e seco com uma toalha. Seguir com a técnica do Brushing. Pode aplicar durante a secagem do cabelo, para dar uma fixação extra nas zonas que precisem disso. No processo de secagem com rolos e outros tipos de moldes e para eliminar as marcas da raiz, pode-se usar, vaporizando ligeiramente sobre essas marcas e secando logo a seguir com o secador de cabelo.

- 250 ML - (CÓD. 5627)



BIOMARINE ● ●

Condicionador em três fases que fecha a cutícula, acondiciona e facilita o desembaraçar do cabelo / MODO DE UTILIZAÇÃO: agitar até conseguir uma mistura homogênea e aplicar no cabelo húmido. Não enxaguar.

- 250 ML - (CÓD. 7745)
- 400 ML - (CÓD. 697)
- (INDISPONIBLE EN EUROPA)

STRAIGHTENING



STRAIGHTENING SHAMPOO

Champô criado especificamente para cabelos que são secos com a prancha ou com secadores, protegendo o cabelo graças ao seu efeito termoprotetor / MODO DE UTILIZAÇÃO: molhar o cabelo com água morna. Aplicar 5 ml de champô. Emulsionar suavemente por todas as zonas do couro cabeludo e cabelo. Enxaguar. Repetir a aplicação. Enxaguar profundamente com água morna e proceder como habitualmente.

• 250 ML (CÓD. 776)



STRAIGHTENING GEL

Gel que ajuda a criar e construir penteados lisos de forma imediata, com pranchas, secadores ou ferros de alisar / MODO DE UTILIZAÇÃO: aplicar sobre cabelo húmido, ou em pequenas doses sobre cabelo seco. Deitar uma quantidade na mão e espalhá-la pelo cabelo. Proceder à escovagem e pentear como habitualmente.

• 200 ML (CÓD. 778)

• 10 ML (CÓD. 778S)



STRAIGHTENING SPRAY

Spray de proteínas hidrolisadas de trigo que facilita o alisado através das pranchas e prolonga a sua duração. Proporciona brilho ao cabelo. Recomendado para todo tipo de cabelos. Elimina o frisado / MODO DE UTILIZAÇÃO: aplica-se no cabelo húmido, antes de passar a prancha, e como toque final para eliminar a eletricidade estática e aumentar o nível de brilho natural.

• 250 ML (CÓD. 777)





FINALIZANTES

OS PRODUTOS DE ACABAMENTO SÃO NOSSOS. OS LIMITES, SEUS...

PRO-LINE, DEFINITION, REPARADORES, BRILHO ...

PRO- LINE



EXPRESS LAC 03

LACA DE FIXAÇÃO FORTE / Laca de fixação rápida com um sistema exclusivo (MDS) para uma pulverização extra fina. Este sistema garante uma secagem ultra rápida e homogênea e muito eficiente, sem resíduos / MODO DE UTILIZAÇÃO: vaporizar uniformemente a uma distância de 25-30 cm.



(MDS): SISTEMA MICRO GOTAS.

• 650 ML (CÓD. 3409F)



NATURE LAC 03

LACA DE FIXAÇÃO FORTE / Acabamento final forte e brilhante sem deixar resíduos, seca rapidamente e deixa o cabelo com um toque macio e natural / MODO DE UTILIZAÇÃO: depois de realizar o penteado, vaporizar uniformemente a uma distância de 25 a 30 cm do cabelo.

• 650 ML (CÓD. 3400F)



EXTREME LAC 04 ● ● ●

LACA DE FIXAÇÃO EXTRA FORTE / Laca 360º para trabalhar em qualquer posição. Pensada para looks que precisam de máxima fixação e toques finais. Com efeito anti humidade e activos para a conservação da cor. Propriedades antioxidantes graças ao extracto de células estaminais da planta do algodão. Contém filtro de protecção solar / MODO DE UTILIZAÇÃO: vaporizar uniformemente a uma distância entre 25-30 cm.

- 405 ML (CÓD. 2100)



STRONG LAC 03 ● ● ●

LACA DE FIXAÇÃO FORTE / Laca de secagem rápida 360º para trabalhar em qualquer posição. Com efeito anti humidade e activos para a conservação da cor. Propriedades antioxidantes graças ao extracto de células estaminais da planta do algodão. Contém filtro de protecção solar / MODO DE UTILIZAÇÃO: vaporizar uniformemente a uma distância entre 25-30 cm.

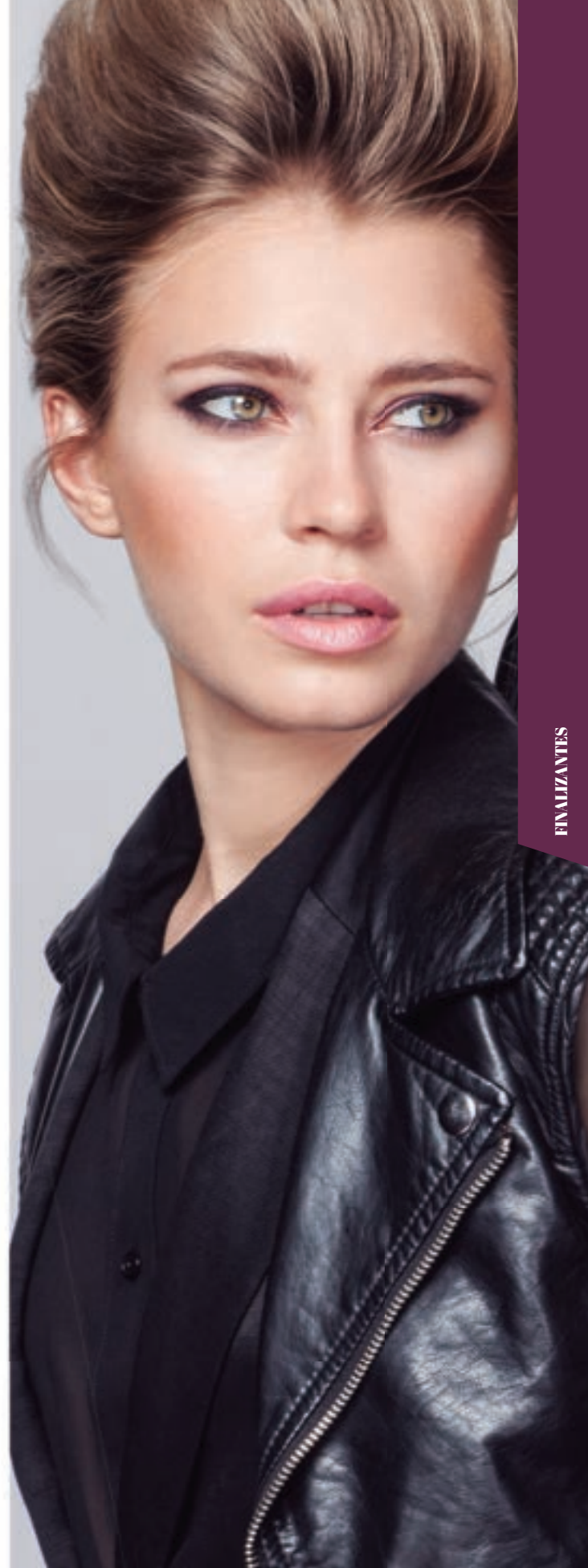
- 405 ML (CÓD. 2103)
- 405 ML (CÓD. 2103U) - (USA)



PRO LAC 03 ● ● ●

LACA DE FIXAÇÃO FORTE SEM GÁS / Laca progressiva sem gás com efeito anti humidade e activos para a conservação da cor. Propriedades antioxidantes graças ao extracto de células estaminais da planta do algodão. Contém filtro de protecção solar / MODO DE UTILIZAÇÃO: aplicar sobre o cabelo seco a uns 30 cm.

- 300 ML (CÓD. 2105)



GELES

ICE GEL 03 ● ●

GEL DE MODELAÇÃO DE FIXAÇÃO FORTE / Gel que permite criar qualquer tipo de penteado. Nasce da fusão dos geles de última geração com as ceras de modelagem mais radicais, criando um equilíbrio perfeito entre fixação e hidratação / MODO DE UTILIZAÇÃO: aplicar sobre o cabelo húmido e deixar fluir a sua imaginação.

- 500 ML (CÓD. 2110)
- 200 ML (CÓD. 2047) / (CÓD. 2109)
- SAQUETA 10 ML (CÓD. 2109S)



WET GEL + 02 ● ● ●

GEL DE FIXAÇÃO MÉDIA EFEITO MOLHADO / Gel de pentear flexível, resistente e com efeito memória. Com propriedades energizantes e antioxidantes da cafeína. Secagem rápida com efeito molhado. Não deixa resíduos / MODO DE UTILIZAÇÃO: aplicar sobre o cabelo húmido utilizando técnicas de marcação estática.

- 200 ML (CÓD. 2112)



WET GEL ROCK 04 ● ● ●

GEL DE FIXAÇÃO EXTRA FORTE EFEITO MOLHADO / Gel de pentear flexível, resistente e com efeito memória. Com propriedades energizantes e antioxidantes da cafeína. Secagem rápida com efeito molhado. Não deixa resíduos / MODO DE UTILIZAÇÃO: aplicar sobre o cabelo húmido utilizando técnicas de marcação estática.

- 500 ML (CÓD. 2111)
- 200 ML (CÓD. 2113)





PRO LINE



MOUSSE SPRAY

VOLUME MOUSSE 02 ●●●

MOUSSE VOLUME DE FIXAÇÃO MÉDIA / Mousse formulada com ácido hialurónico e activos para a protecção de cor. Fixação flexível e resistente com efeito anti humidade. Aporta volume extra e hidratação em cabelos finos. De absorção rápida e sem resíduos. Contém filtro de protecção solar. Sem álcool / MODO DE UTILIZAÇÃO: agitar antes de usar. Aplicar sobre o cabelo húmido. Não enxaguar.

• 405 ML (CÓD. 2101)



PÓS



VOLUME DUST 01 ●●●

PÓ MATIFICADOR / Pó de penteado volume e densidade / MODO DE UTILIZAÇÃO: aplicar sobre a raiz e criar a forma desejada.

• 10 G (CÓD. 2115)



VOLUME SPRAY 02 ●●●

SPRAY LEVANTAMENTO DE RAIZ DE FIXAÇÃO MÉDIA / Spray que levanta a raiz dando volume sem pesar o cabelo. Tecnologia activada por calor e termo protectora. Longa duração sem resíduos. Resistente à humidade / MODO DE UTILIZAÇÃO: agitar antes de usar. Aplicar sobre a raiz do cabelo húmido. Com uma escova e o secador, levantar as raízes para conseguir o efeito de volume desejado.

• 250 ML (CÓD. 2104)

(ESPECIAL CABELOS BRANCOS E DESCOLORADOS)

• 250 ML (CÓD. 2117)



CARACÓIS

CURL FOAM 02 ● ●

ESPUMA DE CARACÓIS DE FIXAÇÃO MÉDIA / Espuma ligeira para criar caracóis definidos, flexíveis, naturais e hidratados. Com propriedades tratantes e reparadoras graças ao complexo de queratinas Kera-3 System. Tecnologia activada por calor e termo protectora. Longa duração sem resíduos / MODO DE UTILIZAÇÃO: aplicar sobre o cabelo lavado húmido ou sobre cabelo seco. Active o produto com o secador ou prancha para resultados incríveis.

• 200 ML (CÓD. 2108)



CURL MOUSSE 04 ● ● ●

MOUSE DE CARACÓIS DE FIXAÇÃO EX. FORTE / Mousse de máxima fixação e absorção rápida. Longa duração sem deixar resíduos. Enriquecida com ácido hialurónico para uns caracóis bem definidos e hidratados. Com efeito anti humidade e activos para a protecção de cor. Sem álcool / MODO DE UTILIZAÇÃO: agitar antes de usar. Aplicar sobre o cabelo húmido. Não enxaguar.

• 405 ML (CÓD. 2102)



ARGILA

MATT CLAY 02 ● ●

ARGILA MATE DE FIXAÇÃO MÉDIA / Argila desenhada para pentear e criar looks com efeito mate. Ideal para cabelos médios e médios compridos. Fixação flexível de longa duração. Ainda dá hidratação e acondicionamento / MODO DE UTILIZAÇÃO: aplicar sobre o cabelo seco directamente com as mãos.

- 125 ML (CÓD. 2114)

CERA

MATT WAX 03 ● ●

CERA MATE DE FIXAÇÃO FORTE / Cera desenhada para pentear, criar e texturizar. Fornece hidratação e acondicionamento. Efeito de longa duração / MODO DE UTILIZAÇÃO: aplicar no cabelo seco directamente com as mãos.

- 50 ML (CÓD. 2106)

LISOS

LISS FOAM 01 ● ●

ESPUMA DE ALISAMENTO DE FIXAÇÃO SUAVE / Elimina o encrespado, facilitando e melhorando o resultado do alisamento com prancha ou secador, ao mesmo tempo que hidrata e repara em profundidade o cabelo, graças ao complexo de queratinas Kera-3 System. Tecnologia activada por calor e termo protectora. Longa duração sem resíduos / MODO DE UTILIZAÇÃO: agitar antes de usar. Aplicar sobre o cabelo lavado húmido ou sobre cabelo seco. Active o produto com o secador ou prancha para resultados incríveis.

- 200 ML (CÓD. 2107)

CATÁLOGO PRO-LINE

- ESPAÑOL-INGLÉS - (CÓD. 4243)
- ESPAÑOL-PORTUGUÊS - (CÓD. 4244)
- ESPAÑOL-ITALIANO - (CÓD. 4245)
- ESPAÑOL-FRANCES - (CÓD. 4246)
- ESPAÑOL-ALEMAN - (CÓD. 4249)



PRO: LINE



DEFINITION

FINAL TOUCH DEFINITION MIST

Toque final de fixação livre e natural com um brilho extraordinário. Ecológico. Sem gás / MODO DE UTILIZAÇÃO: aplicar na zona que pretende fixar. Retocar antes que a força plissante faça efeito.

• 300 ML (CÓD. 826)



VOLUME MOUSSE

Espuma para dar força ao cabelo, dando volume e brilho natural / MODO DE UTILIZAÇÃO: aplicar após a lavagem e secagem com uma toalha. Agitar a embalagem e inverter a posição. Depositar uma pequena quantidade de produto sobre a palma da mão. Repartir pelo comprimento, uniformemente e pentear como habitualmente.

• 405 ML (CÓD. 1012)
(INDISPONIBLE EN EUROPA)

TABELA COMPARATIVA DOS PRODUTOS FINALIZANTES

	ESPUMAS	LACAS	GELES / FIJADORES	REPARADORES / BRILLO	FÁCIL PEINADO
	 1 2 3 4 5 6	 1 2 3 4 5 6 7 8 9	 1 2 3 4 5 6 7	 1 2 3 4	 1 2
DOSAGEM	UMA QUANTIDADE DO TAMANHO DE UMA BOLA DE PING PONG.	FIXAÇÃO PROGRESSIVA. MAIS PRODUTO USADO MAIOR A FORÇA DE FIXAÇÃO.	1.- FIXAÇÃO PROGRESSIVA. 2.- SEGUNDO CABELO. 3 / 4 / 5 / 6 / 7.- UMA QUANTIDADE DO TAMANHO DE UMA AVELA.	1.- 1 AMPOLA. 2.- UMA QUANTIDADE DO TAMANHO DE UMA AVELA. 3.- 3 OU 4 GOTAS. 4.- 3 OU 4 GOTAS.	1.- 10 A 12 PRESSÕES. 2.- 1 AMPOLA.
SOBRE CABELO...					
FIJACIÓN	1.- ligeira (01) 2.- média (02) 3.- média (02) 4.- extra forte (04) 5.- forte 6.- média	1, 2, 3 Y 4.- FUERTE (03) 5.- EXTRA FUERTE (04) 6.- FUERTE / EXTRA FUERTE 7.- FUERTE (03) / EXTRA FUERTE (04) 8.- MEDIA (02) 9.- MEDIA (02) / FUERTE (03)	1.- MEDIA (02) 2.- LIGERA (01) 3.- MEDIA (02) 4.- FUERTE (03) 5.- EXTRA FUERTE (04) 6.- MEDIA (02) 7.- FUERTE (03)	SEM FIXAÇÃO. SÓ REPARAÇÃO E BRILHO.	1.- MÉDIA 2.- FORTE



FIXAÇÃO



APLICAR SOBRE
CABELLO SECO



HAIR SPRAY ● ● ●

Laca de acabamento com efeito anti-humidade / MODO DE UTILIZAÇÃO: depois de realizar o penteado, vaporizar uniformemente a uma distância de 25-30 centímetros do cabelo.

- 1000 ML (CÓD. 348)



HI-REPAIR ● ●

A primeira laca que repara o cabelo e o protege do sol, para além da fixação. Com o seu nível de fixação extraforte, Hi-Repair oferece centenas de possibilidades para mudar de look e manter o penteado por mais tempo / MODO DE UTILIZAÇÃO: aplicar o produto com breves projeções após o penteado final.

- 1000 ML
(FORÇA 3 CÓD. 481A)
(FORÇA 5 CÓD. 483A)
(FORÇA 5 CÓD. 483U) ESPECIAL USA
- 650 ML
(FORÇA 5 CÓD. 482U)
- 100 ML
(FORÇA 3 CÓD. 351A)

LACA SALERM COSMETICS ● ● ●

Laca de acabamento com efeito anti-humidade. Intensidade normal e forte / MODO DE UTILIZAÇÃO: aplicar o produto com breves projeções após o penteado final.

- 1000 ML
(NORMAL CÓD. 476)
(FORTE CÓD. 481)
- 650 ML
(NORMAL CÓD. 479)
(FORTE CÓD. 480)





MME

Salerm
COSMETICS
HOMME



Barber line
since 1950



CHAMPÔS

CHAMPÔ CABELOS BRANCOS ● ●

Champô que elimina os tons amarelados dos cabelos brancos, louros e/ou descolorados. Com arginina e aminoácidos essenciais hidratam e nutrem a fibra capilar / MODO DE UTILIZAÇÃO: sobre o cabelo húmido, aplicar uma pequena quantidade de produto e massajar. Enxaguar bem. Repetir se necessário para conseguir a matização desejada.

- 250 ML - (CÓD. 4730)



STOP TO RELAX CHAMPÔ-GEL ●

Pode-se usar como champô ou gel de banho de forma fácil e rápida. Base limpante suave, pensada para o cabelo e a pele que elimina eficazmente tanto a sujidade como os restos de outros produtos. Combinação de princípios ativos que produzem um frescor e aroma muito relaxante. Válido para todo tipo de cabelos e peles / MODO DE UTILIZAÇÃO: aplicar no cabelo e no corpo. Deixar atuar. Disfrutar do aroma e a sensação de frescor relaxante. Enxaguar.

- 1000 ML (CÓD. 705)
- 250 ML (CÓD. 725)
- 100 ML (CÓD. 715)



EXFOLIANT CHAMPÔ ●

Tratamento de de choque específico para a caspa em forma de champô +peeling. Os seus ativos específicos ajudarão a corrigir o problema da caspa / MODO DE UTILIZAÇÃO: usar diariamente no princípio do tratamento. Depois combinar com o champô STOP TO RELAX. Massajar uns minutos com as pontas dos dedos para que o efeito exfoliante elimine a caspa agarrada • Deixar atuar uns minutos para que atuem os princípios ativos e enxaguar.

- 250 ML - (CÓD. 727)



CHAMPÔ ÉNERGY ●

Tratamento específico em forma de champô com compostos que ajudam a evitar a queda do cabelo dando-lhe uma nutrição extra / MODO DE UTILIZAÇÃO: uso diário. Aplicar uma pequena quantidade, massajar e deixar atuar uns minutos para que atuem os princípios ativos. Enxaguar.

• 250 ML - (CÓD. 726)

LOCIÓN ENERGY ● ● ●

Loção em forma de pulverizador para o tratamento específico da queda que ajuda a manter o ciclo do crescimento do cabelo normalizado / MODO DE UTILIZAÇÃO: depois do enxaguado do champô, secar

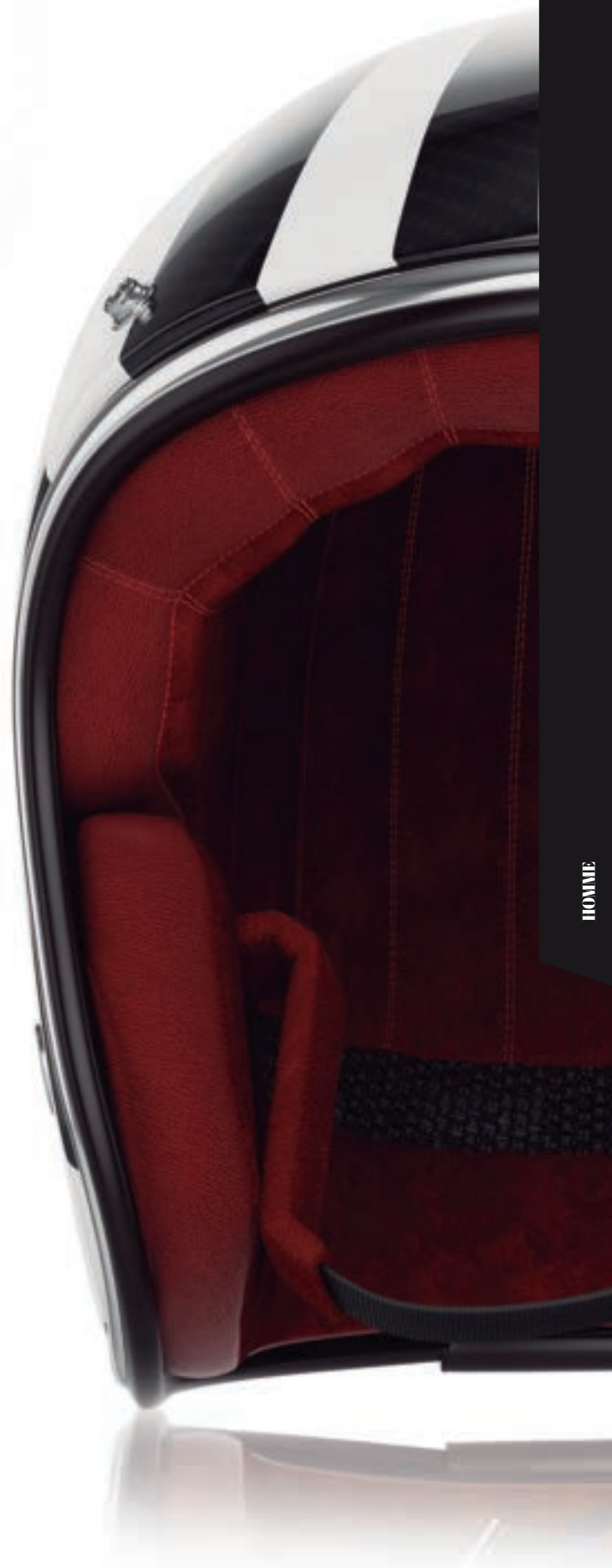
com a toalha para retirar o excesso de água. Pulverizar 10 projeções aproximadamente e massajar suavemente, deixar ao ar • Compatível com a gama de finalizantes HOMME.

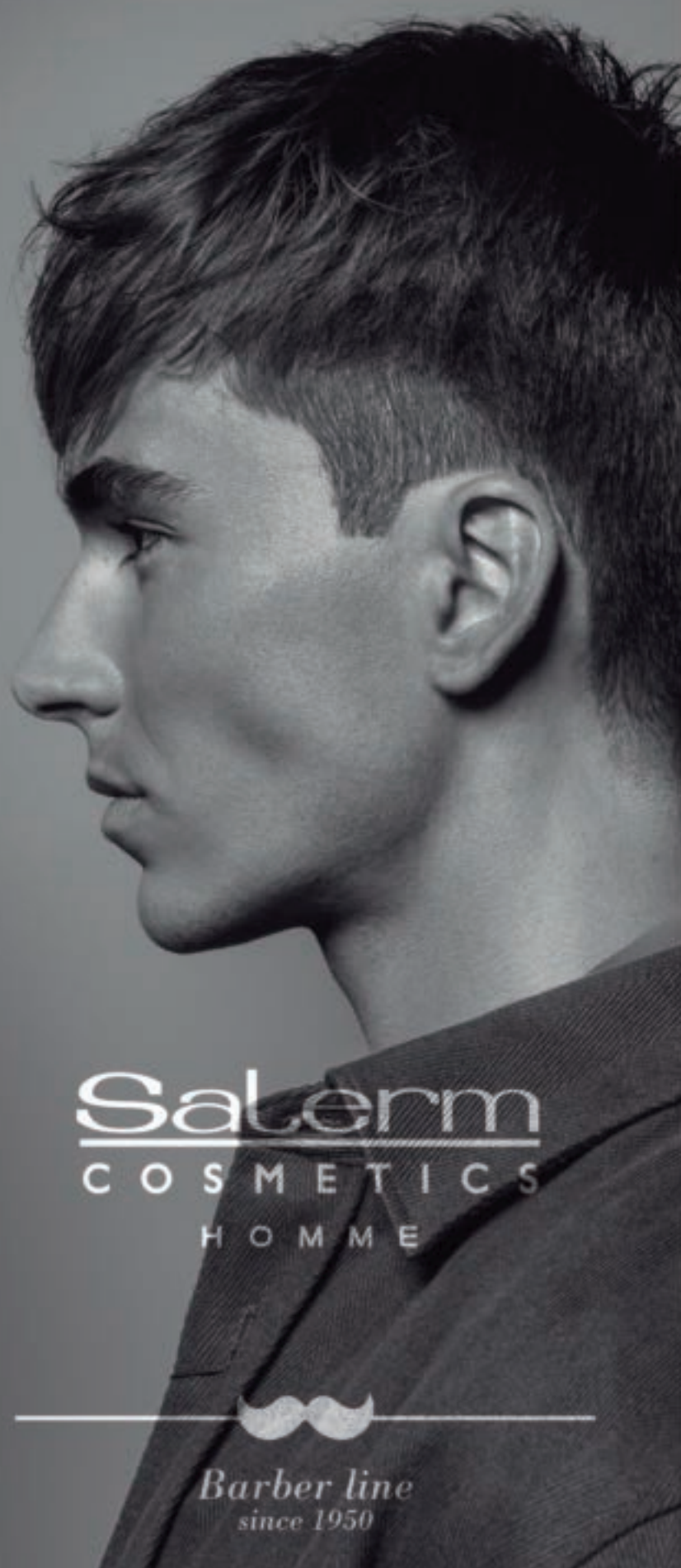
• 200 ML (CÓD. 729)

CHAMPÔ CONTRÔL GRASA ●

Tratamento de choque específico em forma de champô com ativos específicos que ajudam a controlar a oleosidade do couro cabeludo e limpar o cabelo / MODO DE UTILIZAÇÃO: molhar o cabelo. Aplicar uma primeira quantidade de champô e lavar sem realizar a massagem. Enxaguar profundamente e repetir a operação, deixando um tempo de exposição entre 3 e 5 minutos. Enxaguar com água morna como habitualmente • Combinar com STOP TO RELAX.

• 250 ML - (CÓD. 728)





Salerm
COSMETICS
HOMME



Barber line
since 1950



STYLING / BARBA E BIGODE

CERA DE CABELO E BARBA ● ●

Cera solúvel que soma fixação, controlo e estilo. Apta para barba, bigode e cabelo / MODO DE UTILIZAÇÃO: aplicar uma pequena quantidade nas mãos e repartir sobre o cabelo, barba e/ou bigode • Aplicado em seco consegue-se maior fixação e é possível reactivá-la com água ao longo do dia.

• 100 ML - (CÓD. 4727)



ÓLEO DE BARBA ● ● ●

Óleo para a barba com óleo de framboesa orgânico e rosa mosqueta. Apto para todo tipo de barbas e bigodes / MODO DE UTILIZAÇÃO: aplicar umas gotas sobre a palma da mão e repartir pela barba e/ou bigode.

• 30 ML - (CÓD. 4726)



BARBEAR

BARBEAR PERFEITO ● ●

Gel de barbear transparente de alta precisão que apresenta resultados excepcionais nas patilhas e pêra. Possui efeito inibidor do crescimento da barba / MODO DE UTILIZAÇÃO: humedecer a cara. Aplicar uma pequena quantidade de gel na mão. Massajar a zona a intervir. Após o barbear, enxaguar • Aplicar seguidamente Gel para depois do barbear ou qualquer um dos cremes hidratantes com propriedades de after shave de SCHomme.

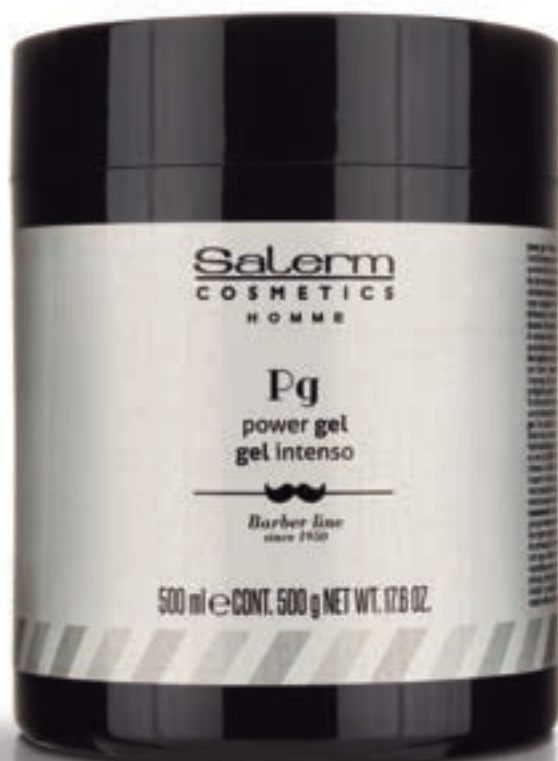
- 200 ML (CÓD. 723)
- 100 ML (CÓD. 714)



GEL PARA DEPOIS DO BARBEAR ● ● ●

Gel hidratante transparente para depois do barbear. Com efeito inibidor do crescimento da barba / MODO DE UTILIZAÇÃO: depois do barbear, enxaguar a cara e secar. Aplicar uma pequena quantidade de gel na mão e espalhar pela zona barbeada, realizando uma ligeira massagem tonificante. Não enxaguar.

- 100 ML (CÓD. 711)



FINALIZANTES

POWER GEL / GEL INTENSO

Potente gel criado sobre uma base de xarope doce de origem vegetal, que actua como um excelente hidratante e texturizante, permitindo criar qualquer estilo de penteado, dominando até os cabelos mais difíceis. Hidrossolúvel para uma fácil eliminação e reactivável com água / MODO DE UTILIZAÇÃO: aplicar sobre o cabelo húmido ou seco e pentear com o estilo desejado. Para melhores resultados, secar o cabelo com o secador.

- 500 ML (CÓD. 4731)
- SAQUETA DE 10 ML (CÓD. 4731S)



PÓ DE PENTEADO



Cera em pó que consegue elevar o penteado a outro nível, sem pesar. Acabamento mate e com volume, efeito praia / MODO DE UTILIZAÇÃO: aplicar Styling Dust pó de penteado sobre a raiz e criar a forma desejada.

- 10 G - (CÓD. 4729)



FIXATION EXTRÊME



Gel de styling & finish com fixação radical / MODO DE UTILIZAÇÃO: usar uma certa quantidade do produto, espalhá-lo entre a palma das mãos e aplicar pelas zonas de cabelo que pretende moldar. Aplicar preferencialmente sobre cabelo húmido.

- 100 ML (CÓD. 712)



STRONG HAIR SPRAY



Laca de fixação flexível e duradoura, com secagem ultra-rápida e sem deixar resíduos após a aplicação. Fórmula protectora e antioxidante, com efeito anti-humidade e filtro solar. Uso: sistema de aplicação 360°. Vaporizar uniformemente a uma distância entre os 25-30 cm na posição desejada.

- 405 ML - (CÓD. 4732)
- 100 ML - (CÓD.4724)



CREMA CONTROL MATE



Creme de acabamento que proporciona uma fixação maleável e, simultaneamente, dá corpo ao cabelo. Fixação de aspeto seco. Particularmente desenhado para cabelo fino ou médio, quando se procura obter mais volume e controlo. Ideal para cabelos em seco / MODO DE UTILIZAÇÃO: aplicar uma pequena quantidade nas mãos. Espalhar e repartir pelo cabelo seco. Pentear até conseguir o look pretendido.

- 100 ML (CÓD. 708)
- SAQUETA DE 10 ML (CÓD. 731S)



GEL FUSION



Gel inovador para pentear conseguindo estilos de efeito húmido com o sistema de penteado da cera / MODO DE UTILIZAÇÃO: usar uma quantidade do produto. Espalhá-lo pelas mãos para combinar todos os seus ativos. Aplicar pelas zonas de cabelo que quer moldar. A sua especial textura permite-nos voltar a moldar as formas antes da sua fixação. Aplicar preferencialmente sobre cabelo húmido • Em cabelos muito finos e em pouca quantidade, aplicá-lo em seco preferencialmente.

- 150 ML (CÓD. 732)
- SAQUETA DE 10 ML (CÓD. 732S)





BELEZA

PEELING RAJEUNISSANT VISAGE

Gel exfoliante para a limpeza da pele / MODO DE UTILIZAÇÃO: humedecer a cara e aplicar uma pequena quantidade de produto através de uma leve massagem, com os dedos em movimentos circulares e depois enxaguar. Aplicar qualquer um dos nossos cremes hidratantes: Fatigue Còntrol 24 ou Age protection Anti pollution • Utilizar 1 a 2 vezes por semana.

• 200 ML - (CÓD. 724)



CONTOUR DES YEUX

Gel transparente específico para o contorno dos olhos / MODO DE UTILIZAÇÃO: aplicar uma pequena quantidade no dedo e espalhar pela zona do contorno dos olhos, tanto na parte inferior como nas pálpebras, dando toques subtis com a ponta do dedo. Deixe atuar. Não enxaguar

• 15 ML - (CÓD. 717)

FATIGUE CONTRÔLE 24

Creme hidratante que melhora a textura da pele dando-lhe energia e vitalidade. Possui propriedades de after shave / MODO DE UTILIZAÇÃO: aplicar na pele limpa, na cara e no pescoço. Ideal para depois de fazer a barba.

- 120 ML (CÓD. 733)
- 75 ML (CÓD. 716)
- SAQUETA DE 3 ML (CÓD. 733S)



MERCHANDISING

- FOLHETO PEQUENO ESPANHOL (CÓD. 5486)
- FOLHETO PEQUENO INGLÊS (CÓD. 5487)
- AUTOCOLANTE PORTA
ESPANHOL (CÓD. VPTES)
- INGLÊS (CÓD. VPTI)
- ITALIANO (CÓD. VPTHIT)
- PORTUGUÊS (CÓD. VPTHP)
- POSTER DE BANCADA ESPANHOL (A5) (CÓD. 5847)
- PÓSTER (100 X 70 CM) (CÓD. 5843)
- BIDÃO (88 X 59 CM) (CÓD. 5830)
- PULVERIZADOR (CÓD. 5846)
- BOLSA KRAFT + ETIQUETA PARA FECHAR (CÓD. 5845) (CÓD. 5844)
- HOMME PACK (CÓD. 4723) -
CONTÉM:
 - ENERGY SHAMPOO (CÓD. 726)
 - ENERGY LOTION (CÓD. 729)
 - STYLING DUST (CÓD. 4729)
- ESCOVA CERDAS HOMME (CÓD. 1097)



AGE PROTECTION ANTIPOLLUTION

Creme hidratante anti-envelhecimento e que protege dos agentes contaminantes externos. Possui propriedades de after shave / MODO DE UTILIZAÇÃO: aplicar na pele limpa, na cara e no pescoço, por exemplo, depois de fazer a barba, ou antes de se deitar.

• 120 ML - (CÓD. 734)





VITAMIN GUMMIES

B
BIOTINE

x3
3 MINERALS

9
9 VITAMINES



VITAMIN GUMMIES



Suplemento alimentar à base de vitaminas e minerais com edulcorantes para reforçar a vitalidade de cabelo e unhas.*
#Hit Recovery Modo de emprego e dose recomendada: Produto **sem glúten**. Produto **sem açúcar**. Tomar 2 a 3 gomas em qualquer momento do dia.

• 150 GR. - 60 GUMMIES - (CÓD. 1258)





YELLOW SHOT

FÓRMULA AMARELA QUE REPARA
E PROTEGE O CABELO, COMPOSTA POR
BANANA DAS CANÁRIAS,
MANGA, GINSENG, FLOR DE YLANG YLANG
E ÓLEOS DE ABISSÍNIA E AMÊNDOAS

#HitRecovery



YELLOW SHOT CHAMPÔ



Champô reparador com filosofia vegan formulado com um Yellow Cocktail que repara as zonas mais danificadas do cabelo e protege face às agressões externas. Cabeleira nutrida, com brilho e sem encrespamento. A recarga de vitaminas e minerais. #HitRecovery./ USO: aplicar no cabelo molhado, massajar e enxaguar.

- AMOSTRA 10 ML (CÓD. 1158S- 1154S)
- 300 ML (CÓD. 1154)
- 1000 ML (CÓD. 1155)

YELLOW SHOT MASCARILLA



Máscara reparador com filosofia vegan formulado com um Yellow Cocktail que repara as zonas mais danificadas do cabelo e protege face às agressões externas. Cabeleira nutrida, com brilho e sem encrespamento. A recarga de vitaminas e minerais. #HitRecovery./ USO: depois de lavado, aplicar o produto em todo o fio capilar. Pentear para repartir e deixar uns minutos de pose. Enxaguar com água tépida e seguir para o penteado.

- AMOSTRA 10 ML (CÓD. 1158S- 1154S)
- 250 ML (CÓD. 1158)
- 1000 ML (CÓD. 1157)

YELLOW SHOT ACEITE



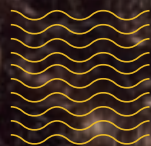
Óleo sublime e reparador com filosofia vegan, potenciado com óleo de Abissínia e amêndoas. Aumenta a resistência do cabelo danificado, devolvendo o brilho e a luminosidade natural. Brilhe com um cabelo sem encrespamento cheio de vitaminas e minerais. #HitRecovery./ USO: aplicar 1 ou 2 pulsações na palma da mão e repartir uniformemente nos meios e pontas, sobre o cabelo húmido, e antes de proceder à secagem habitual.

- 75 ML (CÓD. 1159)

MERCHANDISING

- EXPOSITOR (CÓD. 1181)
- POSTER (CÓD. 1196)

fresh



SPECIAL CURLY



PEINE CURLY

• (CÓD. 1226)

MERCHANDISING

- VINILO CURLY (CÓD: VOBIOFRESHCU)
- VINILO CURLY (CÓD: VOBIOFRESHCU)
- TOALHA DE MICRO FIBRA (CÓD: 1970)
- FOLLETO CURLY
 - ES / FR (CÓD: 1227)
 - ES / ING (CÓD: 1228)
 - ES / IT (CÓD: 1229)
 - ES / PT (CÓD: 1230)
 - ES / RU (CÓD: 1231)

Biokera Fresh amplia a sua gama de produtos com uma rotina completa de cuidado para o cabelo encaracolado.

Formulada especialmente para cabelo danificado ou muito danificado, todos os produtos são livres de sulfatos e parabenos, 100% veganos e até 98% de origem natural. O cuidado dos seus caracóis na forma mais natural, baseado no método Curly.



CURLY CREAM YELLOW SHOT

Creme de caracóis vegan concebido como um tratamento que cuida a estrutura interna e externa do caracol, eliminando o enrespamento e dando uma ligeira definição. Caracóis saudáveis, elásticos e definidos. Sem sulfatos, parabenos nem silicones.

• 9.8 OZ. (REF. 1213)

CURLY BOOSTER YELLOW SHOT

Gel potenciador de caracóis, profundamente hidratante. Fixação natural para conseguir uns caracóis definidos, elásticos e com volume. Sem sulfatos, parabenos nem silicones.

• 10.4 OZ. (REF. 1214)

VIOLET SHOT

Linha que previne
o envelhecimento e a oxidação.
Conta com pigmento violeta e azul
para eliminar os reflexos
laranjas e amarelos.

#ForeverBlonde



<i>fresh</i>	🕒 EXPRESS	🕒 INTENSIVE
TONE 8-10	1-3 min	3-6 min
TONE 5-7	3-6 min	4-8 min

The indicated times are approximate and should always be adjusted in accordance with professional evaluation.
Los tiempos indicados son aproximados y deben adecuarse siempre al diagnóstico previo del profesional

VIOLET SHOT ULTRA-VIOLET CHAMPÔ



Champô matizador de filosofia vegan com pigmentos violetas e azuis. Violet Cocktail que ilumina e fortalece o cabelo. Especialmente indicado para cabelos loiros, com madeixas ou descolorados. Com aroma natural de lavanda e frutos silvestres. USO: aplicar sobre o cabelo húmido, com a ajuda de luvas. Massajar e deixar actuar os minutos necessários segundo a altura de cor do cabelo e o grau de matização desejado antes de enxaguar.

- SAQUETA 10 ML (CÓD. 1161S)
- 300 ML (CÓD. 1161)
- 1000 ML (CÓD. 1162)

VIOLET SHOT MÁSCARA



Máscara acondicionadora de filosofia vegan com pigmentos violetas e azuis que matizam os subtons indesejados. Violet Cocktail que nutre e ilumina o cabelo. Terapia reparadora com pigmentos matizadores indicada para cabelos loiros, com madeixas ou descolorados. USO: aplicar sobre o cabelo húmido, com a ajuda de luvas. Massajar e deixar actuar os minutos necessários segundo a altura de cor do cabelo e o grau de matização desejado antes de enxaguar.

- 200 ML (CÓD. 1164)

VIOLET SHOT CHAMPÔ



Champô de manutenção com filosofia vegan que prolonga a matização natural do cabelo. Formulado com Violet Cocktail que nutre e ilumina o cabelo, evitando matizes indesejados. O cuidado perfeito para cabelos loiros, com cabelos brancos ou descolorados. USO: aplicar sobre o cabelo húmido e massajar. Deixar actuar de 1 a 5 minutos segundo o grau de matização desejado. Enxaguar e repetir a acção se for necessário.

- 300 ML (CÓD. 1163)

MERCHANDISING

- POSTER (CÓD. 1197)
- EXPOSITOR (CÓD. 1180)

fresh





Yummy!

GREEN SHOT SHAMPOO



Champô com filosofia vegana que hidrata, limpa e desintoxica profundamente. Formulado com um green cocktail de aloe vera, menta, maçã e chá verde, para um cabelo com mais vitalidade, hidratação e frescura. Sem sulfatos. Aroma de maçã para uma experiência... Yummy! MODO DE USO: Com o cabelo húmido, aplicar uma pequena quantidade de shampoo. Emulsionar fazendo uma suave massagem. Enxaguar. Repetir a aplicação se necessário.

- 4000 ML (CÓD. 3049)
- 300 ML (CÓD. 3048)
- 100 ML (CÓD. 3551)

BÁLSAMO GREEN SHOT



Bálsamo com filosofia vegana de efeito hidratante e desintoxicante. Formulado com um green cocktail de aloe vera, menta, maçã e chá verde, para um cabelo com mais vitalidade, suavidade e hidratação. Aroma de maçã para uma experiência... Yummy! MODO DE USO: Após a lavagem, aplicar sobre o cabelo húmido, massajar, enxaguar e proceder como de costume.

- 4000 ML (CÓD. 3051)
 - 300 ML (CÓD. 3050)
- MERCHANDISING**
- EXPOSITOR (CÓD. 1007)
 - SACO JUTA (CÓD. 1008)
 - POSTER - 50 X70 (CÓD. 1041)
 - FLYER - ESP - ING (CÓD. 1042)
 - FLYER - FRA - POT (CÓD. 1046)
 - CATÁLOGO FRESH
 - AUTOCOLANTE SALÃO SUSTENTÁVEL (CÓD. VOBIOFRESH)



GREEN SHOT



Argan

Biokera

CHAMPÔ ARGAN

Champô com óleo de argan, glicerina, queratina e derivado do guar com efeito antioxidante e protetor. Proporciona uma hidratação natural com um brilho espetacular / MODO DE UTILIZAÇÃO: humedeça o cabelo com água morna e aplique o champô espalhando bem; faça uma primeira lavagem • Enxague e repita a operação, deixando uns minutos de exposição. Enxaguar com água morna.

- 1000 ML (CÓD. 3002)
- 300 ML (CÓD. 3001)
- 50 ML (CÓD. 3026)
- AMOSTRA CHAMPÚ + MASCARILLA - (CÓD. 3001S - 3003S)

MÁSCARA ARGAN

Máscara com óleo de argan, glicerina e queratina que devolverá a luminosidade, hidratação e corpo ao cabelo, perdidos com a passagem do tempo e os agentes externos / MODO DE UTILIZAÇÃO: após a lavagem, aplique o produto por todo o fio capilar, sem tocar no couro cabeludo. Penteie para espalhar e deixe em ação durante uns minutos. Enxague com água morna e penteie.

- 200 ML (CÓD. 3003)
- 50 ML (CÓD. 3027)
- AMOSTRA 10 ML AMOSTRA CHAMPÔ + MÁSCARA - (CÓD. 3001S - 3003S)



ARGANOLOGY

Recupera uma fórmula original baseada em óleos de argan e algodão, criada pelos alquimistas do antigo Al-Andaluz. Um segredo de beleza natural que a Salerm Cosmetics recupera em exclusividade para devolver ao cabelo o seu extraordinário brilho, suavidade e luminosidade. Revitaliza e fortalece o cabelo pouco cuidado • Textura veludo • Rápida absorção. Não-gorduroso / MODO DE UTILIZAÇÃO: aplicar uma pequena quantidade de Arganology na palma da mão e aplicar no cabelo, uma vez lavado. Não enxaguar. Pentear como habitualmente.

- 125 ML - (CÓD. 1719)
- 60 ML - (CÓD. 1720)
- EMBALAGEM DE 12 AMPOLAS DE 10 ML (CÓD. 1710)

EXPOSITOR 6 UNIDADES - (CÓD. 5669)

EXPOSITOR 1 UNIDADE GLORIFICADOR - (CÓD. 5666)



Biokera Grapeology

CHAMPÔ GRAPEOLOGY



Limpa o cabelo de forma suave, ao mesmo tempo que nutre e hidrata. Os micronutrientes e antioxidantes provenientes do óleo da grainha de uva actuam como reparadores e protectores da fibra capilar, ajudando a prevenir a oxidação e o envelhecimento do cabelo / MODO DE UTILIZAÇÃO: humedeça o cabelo com água morna e aplique o champô espalhando bem; faça uma primeira lavagem • Enxague e repita a operação, deixando agir por alguns minutos • Enxague com água morna.

- 1000 ML (CÓD. 1734)
- 300 ML (CÓD. 1729)
- 100 ML (CÓD. 1731)

MÁSCARA GRAPEOLOGY



Acondiciona o cabelo em profundidade, ao mesmo tempo que nutre e hidrata. A sua fórmula com óleo de grainha de uva é rica em antioxidantes, com propriedades protectoras face à oxidação e envelhecimento capilar. Dá corpo extra, força e suavidade ao cabelo / MODO DE UTILIZAÇÃO: após a lavagem, aplique o produto por todo o fio capilar, sem tocar no couro cabeludo • Penteie para espalhar e deixe em ação durante uns minutos • Enxague com água morna e penteie.

- 200 ML (CÓD. 1730)
- 50 ML (CÓD. 1732)

GRAPEOLOGY



O óleo à base da semente de uva nutre e hidrata em profundidade. É rico em antioxidantes, melhora o brilho do cabelo e previne os danos dos agentes externos. Actua como reparador capilar e protector da queratina prevenindo o envelhecimento do cabelo • Rápida absorção, sem resíduos • Com filtro solar / MODO DE UTILIZAÇÃO: deitar uma pequena quantidade de grapeology na palma da mão, aplicar sobre o cabelo lavado e pentear como habitualmente.

- 60 ML EM EMBALAGEM IND. (CÓD. 1723)
- 60 ML EM EMB. EXPOSITOR (CÓD. 1728)
- EMBALAGEM DE 12 AMPOLAS DE 10 ML (CÓD. 1725)
- EXPOSITOR (CÓD. 4350)
- CATÁLOGO ESP. (CÓD. 4336)



Biokera Scalp Care

CHAMPÔ MEL – SCALP CARE ● ●

Receita detox reconstituente com as virtudes ancestrais do mel de abelha, produzido por apicultura biológica, ideal para o couro cabeludo sensível ou com problemas. Fórmula livre de sulfatos que elimina a contaminação, a oleosidade e a caspa que obstruem o folículo piloso, protegendo e repondo o equilíbrio natural do couro cabeludo / MODO DE UTILIZAÇÃO: humedecer o cabelo com água tépida e aplicar o champô repartindo-o bem, realizando uma primeira lavagem • Enxaguar e repetir a operação, deixando actuar durante alguns minutos. Enxaguar com água tépida.

- 1000 ML (CÓD. 3045)
- 300 ML (CÓD. 3042)

MÁSCARA MEL – SCALP CARE ● ●

Receita detox reconstituente com as virtudes ancestrais do mel de abelha, produzido por apicultura biológica, ideal para o couro cabeludo sensível ou com problemas. Com propriedades nutritivas e equilibradoras do cabelo e couro cabeludo que repõem o seu bem estar natural. Formulado com óleo de Chia que acrescenta uma nutrição extra e cuidada / MODO DE UTILIZAÇÃO: após lavar o cabelo aplicar o produto por todo o comprimento do fio. Pentear para espalhar e deixar actuar durante alguns minutos. Enxaguar com água tépida e pentear como de costume.

- 200 ML (CÓD. 3043)

SÉRUM SCALP CARE – SOS REMEDY ● ●

É um sérum específico para o couro cabeludo sensível que combate comichões, vermelhidão, irritações e outras afecções. Formulado com os componentes activos da geleia real e o extracto da casca do salgueiro, reconhecidos pelas suas propriedades nutritivas, calmantes e relaxantes / MODO DE UTILIZAÇÃO: após lavar o cabelo, aplicar o conteúdo de duas pipetas repartindo bem sobre o couro cabeludo. Massajar suavemente sem movimentos bruscos. Não enxaguar. Proceder como habitualmente.

- 45 ML EMBALAGEM. (CÓD. 3044)

MERCHANDISING

- CATALOGO ESP - ING - (CÓD. 4402)
- CATALOGO ESP - PT - (CÓD. 4401)
- CATALOGO ESP - ITA - (CÓD. 4403)
- CATALOGO ESP - FR - (CÓD. 4404)
- CATALOGO ESP - RU - (CÓD. 4405)





Biolker

CHAMPÔ ESPECÍFICO CASPA

Champô que regula o aparecimento da caspa graças ao piritionato de zinco e ao óleo de linho. Ajuda à normalização do couro cabeludo evitando o reaparecimento da caspa / MODO DE UTILIZAÇÃO: humedeça o cabelo com água morna e aplique o champô espalhando bem; faça uma primeira lavagem • Enxague e repita a operação, deixando uns minutos de exposição. Enxaguar com água morna.

- 1000 ML (CÓD. 3009)
- 300 ML (CÓD. 3008)

MÁSCARA ESPECÍFICA CASPA

Máscara específica para o cuidado dos cabelos com caspa. Inclui piritionato de zinco e óleo de linho que, além de condicionadores, atuam de maneira conjunta para manter o couro cabeludo e o cabelo sem caspa durante mais tempo / MODO DE UTILIZAÇÃO: após a lavagem, aplique o produto por todo o fio capilar e no couro cabeludo. Penteie para espalhar e deixe em ação durante uns minutos. Enxague com água morna e penteie.

- 200 ML (CÓD. 3011)

TRATAMENTO ESPECÍFICO CASPA

Loção de efeito imediato contra a descamação do couro cabeludo. A sua fórmula específica com piritionato de zinco e óleo de linho garante um couro cabeludo e cabelo sem caspa entre as lavagens / MODO DE UTILIZAÇÃO: faça uma lavagem prévia com o champô específico para a caspa. Agite antes de usar e espalhe o conteúdo de toda a ampola pelo couro cabeludo. Faça uma leve massagem com movimentos de amassar ou de absorção e, sem passar por água, penteie como habitualmente.

- 6 AMPOLAS DE 10 ML (CÓD. 3010)

ra





CHAMPÔ CABELOS SENSIBILIZADOS



Champô com óleo de macadâmia e de framboesa, que proporciona nutrientes e antioxidantes. Formulado à base de um princípio ativo que protege a cor e ajuda a recuperar a fibra capilar / MODO DE UTILIZAÇÃO: humedeça o cabelo com água morna e aplique o champô espalhando bem; faça uma primeira lavagem • Enxague e repita a operação, deixando uns minutos de exposição. Enxaguar com água morna.

- 1000 ML (CÓD. 3023)
- 300 ML (CÓD. 3022)

MÁSCARA CABELOS SENSIBILIZADOS



Máscara formulada à base de um princípio ativo protetor da cor e reparador da fibra capilar dos cabelos tratados. Graças à sua elevada concentração em óleos ricos em antioxidantes e nutrientes, melhora o aspeto do cabelo / MODO DE UTILIZAÇÃO: após a lavagem, aplique o produto por todo o fio capilar, sem tocar no couro cabeludo • Penteie para espalhar e deixe em ação durante uns minutos. Enxague com água morna e penteie.

- 200 ML (CÓD. 3024)

CHAMPÔ ESPECÍFICO QUEDA ● ●

Champô suave de ação refrescante formulado com extrato de ginkgo biloba. Estimula a regeneração e revitalização do cabelo / MODO DE UTILIZAÇÃO: humedeça o cabelo com água morna e aplique o champô espalhando bem; faça uma primeira lavagem • Enxague e repita a operação, deixando uns minutos de exposição. Enxaguar com água morna.

- 1000 ML (CÓD. 3005)
- 1000 ML (CÓD. 3005EX)
- 300 ML (CÓD. 3004)
- 300 ML (CÓD. 3004EX) ESPECIAL USA

LOÇÃO INTENSIVA ESPECÍFICA QUEDA ● ● ●

Loção intensiva formulada com extrato natural de Ginseng, vitaminas e Ginkgo biloba, o qual revitaliza e proporciona nutrientes para estimular a regeneração do cabelo. Proporciona um efeito termoativo para aumentar a absorção dos seus princípios ativos / MODO DE UTILIZAÇÃO: aplicar no couro cabeludo e no cabelo. Fazer uma massagem de rotação, começando na região da nuca até atingir a região frontal. Não enxaguar. Pentear como habitualmente.

- 6 AMPOLLAS DE 10 ML + 2 APLICADORES (CÓD. 3006)
- 6 AMPOLLAS DE 10 ML + 2 APLICADORES (CÓD. 3006EX) ESPECIAL USA

SPRAY VOLUMINIZADOR ● ●

Vaporizador de uso diário com uma combinação de vitaminas, princípios ativos revitalizadores e extracto de Ginseng, que aumenta o vigor do folículo piloso e estimula a regeneração de todo o cabelo / MODO DE UTILIZAÇÃO: espalhe o produto, aplicando-o sobre a totalidade da pele do couro cabeludo. Faça uma massagem, começando pela nuca até ao frontal com movimentos rotativos e suaves. Aplique uma dose do produto no resto do cabelo e penteie normalmente sem enxaguar. De uso frequente, pode ser aplicado diariamente.

- 300 ML (CÓD. 3007)





CHAMPÔ ESPECÍFICO OLEOSIDADE



Champô com uma base tensioativa suave ideal para uma limpeza delicada do cabelo oleoso. Formulado à base de extracto de levedura cerveja, que possui propriedades de regulação da oleosidade / MODO DE UTILIZAÇÃO: humedeça o cabelo com água morna e aplique o champô espalhando bem; faça uma primeira lavagem. Enxague e repita a operação, deixando uns minutos de exposição. Enxaguar com água morna.

- 1000 ML (CÓD. 3013)
- 300 ML (CÓD. 3012)

MÁSCARA ESPECÍFICA OLEOSIDADE



Máscara condicionadora que ajuda a manter o cabelo limpo durante mais tempo. Fórmula muito leve que atua como reguladora da oleosidade do couro cabeludo, enriquecida com extracto de levedura cerveja, que proporciona condicionamento e força / MODO DE UTILIZAÇÃO: após a lavagem, aplique o produto por todo o fio capilar e no couro cabeludo. Penteie para espalhar e deixe em ação durante uns minutos. Enxague com água morna e penteie.

- 200 ML (CÓD. 3017)

TRATAMENTO INTENSIVO OLEOSIDADE



Loção intensiva formulada com proteínas e aminoácidos provenientes de princípios ativos que ajudam a evitar o excesso de oleosidade e mantêm o cabelo limpo durante mais tempo. Sem efeito de rejeição / MODO DE UTILIZAÇÃO: faça uma lavagem prévia com o champô específico para a oleosidade. Espalhe o conteúdo de toda a ampola pelo couro cabeludo com uma leve massagem, com movimentos de amassar ou de absorção. Evite os movimentos bruscos. Sem passar por água, penteie como habitualmente.

- 6 AMPOLLAS DE 10 ML + 2 APLICADORES
(CÓD. 3015)

Bioker



CHAMPÔ HIDRATANTE ● ● ●

Champô ideal para cabelos com necessidade de hidratação. Inclui um princípio ativo hidratante de longa duração e óleo de gérmen de trigo o qual proporciona ao cabelo maleabilidade, suavidade e brilho / MODO DE UTILIZAÇÃO: humedeça o cabelo com água morna e aplique o champô espalhando bem; faça uma primeira lavagem • Enxague e repita a operação, deixando uns minutos de exposição. Enxaguar com água morna.

- 1000 ML (CÓD. 3020)
- 300 ML (CÓD. 3019)
- AMOSTRA CHAMPÔ + MÁSCARA (CÓD. 3019S - 3021S)



MÁSCARA HIDRATANTE ● ●

Máscara formulada à base de um princípio ativo protetor da cor e reparador da fibra capilar dos cabelos tratados. Graças à sua elevada concentração em óleos ricos em antioxidantes e nutrientes, melhora o aspeto do cabelo / MODO DE UTILIZAÇÃO: após a lavagem, aplique o produto por todo o fio capilar, sem tocar no couro cabeludo • Penteie para espalhar e deixe em ação durante uns minutos. Enxague com água morna e penteie.

- 1000 ML (CÓD. 3025)
- 200 ML (CÓD. 3021)
- AMOSTRA CHAMPÔ + MÁSCARA (CÓD. 3019S - 3021S)



- MALA COM MICRO CÂMARA E COMPLEMENTOS + PROGRAMA DE DIAGNÓSTICO (CÓD. 768)



- CATALOGO ESPANHOL - (COD: 4324)
- CATALOGO FRANCES - (COD: 6190)
- BOLSA BIOKERA 250 X 350 - (COD: 5524)
- TAÇA - (COD: 5672)
- TRINCHA - (COD: 5673)
- EXPOSITOR ECO - FRIENDLY- (COD: 5675) • PENTE - VEGAN - (COD: 3544)

ra



Salerm

C O S M E T I C S

21

boost
by SALERM21

Tratamento
REPARADOR
intensivo
concentrada **x5**



SALERM 21 ● **BOOST**

Activos reparadores concentrados X5 que hidratam e nutrem o cabelo, dando brilho e sedosidade. Reparam e previnem as pontas abertas, controlando o encrespamento. Modo de emprego: para uma ação intensiva aplicar directamente o conteúdo do vial sobre o cabelo limpo e húmido (após a lavagem), massajar, deixar 5 minutos e enxaguar.

- (CÓD. 5569)
- POSTER SALERM 21 BOOST (CÓD. 1283)

O melhor
REVOLUÇÃO
de Salerm 21



SALERM 21 SHAMPOO ●●

Repara em profundidade o cabelo, uma vez que o limpa e hidrata. Consegue um cabelo muito mais sedoso, forte e reparado. Com proteínas de seda, vitamina E e Pantenol. Não contém parabenos / MODO DE UTILIZAÇÃO: com o cabelo húmido, aplicar uma pequena quantidade de champô. Emulsionar fazendo uma suave massagem. Enxaguar • Repetir a aplicação. Enxaguar profundamente com água tépida e proceder ao penteado como de costume.

- 300 ML (CÓD. 5734)
- 50 ML (CÓD. 5730)



120%
+ de brilho

SALERM 21 FINISH ●●

Tenha um cabelo espectacular e sedoso com o iluminador capilar instantâneo Salerm 21. Resultados imediatos para todo o tipo de cabelos. Não gorduroso, nem pesado. Com hidrolisado de seda e Pantenol / MODO DE UTILIZAÇÃO: sobre cabelos húmidos aplicar uma pequena quantidade e realizar o penteado • Sobre cabelos secos, pulverizar desde 30 cm. e pentear para repartir o produto e realçar.

- 100 ML - (CÓD. 5711)
- 125 ML - (CÓD. 5732)



SALERM 21 EXPRESS SPRAY ●●

Beleza flash tudo em um para conseguir um cabelo com resultados excepcionais de luminosidade e suavidade, reduzindo am mesmo tempo a formação de pontas abertas. Com queratina e proteínas de seda. Contém protecção solar para um cabelo mais cuidado / MODO DE UTILIZAÇÃO: pulverizar sobre o cabelo e pentear para repartir. Não enxaguar. Proceder como habitualmente.

- 175 ML - (CÓD. 5733)
- 15 ML (CÓD. 5728)



SALERM 21 BI-PHASE ●●

Spray bifásico de duplo efeito, com filtro UV de longa duração. 1. Protege a fibra capilar e a cor do cabelo da exposição solar, do cloro e da água salgada. 2. Condiciona, repara e desembaraça de forma instantânea para um cabelo com brilho e sem encrespar / MODO DE UTILIZAÇÃO: agitar e borrifar sobre o cabelo húmido. Não enxaguar.

- 190 ML (CÓD. 5745)



SALERM 21 ORIGINAL SALERM 21 JASMINE & ÂMBAR

Condicionador instantâneo com ou sem enxaguamento que proporciona brilho e vida aos cabelos danificados, desvitalizados, porosos ou pouco hidratados / MODO DE UTILIZAÇÃO Hidratante: depois da lavagem, aplicar o equivalente a uma avelã de Salerm 21 repartida por todo o cabelo. Incidir nas pontas e zonas danificados. Não enxaguar. Pentear / MODO DE UTILIZAÇÃO Mask: em cabelos muito castigados, aplicar entre 5 e 10 ml. Deixar 5 minutos. Enxaguar e pentear / MODO DE UTILIZAÇÃO Protector: para evitar quebras num cabelo emaranhado. Aplicar o equivalente a uma avelã em seco e pentear.

- 1000 ML (CÓD. 5738)
- 250 ML (CÓD. 5737)
- 200 ML (CÓD. 5736)
- 100 ML (CÓD. 5739)
- 50 ML (CÓD. 2052)
- SAQUETA DE 10 ML (CÓD. 5735S)
- 200 ML (CÓD. 5726)
JASMINE & ÂMBAR

MERCHANDISING SALERM 21

- EXPOSITOR 3 PRODUCTOS (CÓD. 5744)
- EXPOSITOR 3 PRODUCTOS PT (CÓD. 5742)
- EXPOSITOR GENÉRICO REVENTA - (CÓD. 5753)
- POWER BANK (CÓD. 220V) - (CÓD. 110V)
- VINILO (CÓD. VS21AMBAR)
- VINILO PROMOCIONAL (CÓD. VOS21C)
- TRIPTICO SINERGIAS ESP - ING (CÓD. 1284)
SINERGIAS ESP - FR (CÓD. 1287)
- PÓSTER SALERM 21 A3 (CÓD. 5724)
- FLYER S21 JAZMÍN & ÂMBAR ESPAÑOL (CÓD. 5747)

PACKS - S21

- PACK VERANO (CÓD. 5700)
- PACK REVENDA 3 PRODUCTOS
SALERM 21 (CÓD. 5731)





Salerm

C O S M E T I C S

MÁSCARA GÉRMEN DE TRIGO ● ●

Máscara nutritiva específica para o tratamento de cabelos em mau estado / MODO DE UTILIZAÇÃO: depois de lavar o cabelo e secá-lo com uma toalha, aplicar a quantidade necessária de máscara, distribuindo-a pelo fio capilar, massajando suavemente
• Deixar um tempo de exposição de 10 minutos (5, se recorrer ao calor adicional) e enxaguar com bastante água morna.

- 1000 ML (CÓD. 798)
- 200 ML (CÓD. 800)
- AMOSTRA 10 ML (CÓD. 800S)



SHAMPOO HI-REPAIR

Champô baseado na tecnologia desenvolvida por SC: SEQUENCIAL HAIR CARE SYSTEM (cuidado sequencial do cabelo) capaz de devolver a firmeza adequada aos cabelos desidratados, com carências hídricas, com falhas na estrutura interna do córtex e carência de nutrientes / MODO DE UTILIZAÇÃO: após humedecer o cabelo, aplicar uma pequena quantidade do produto. Emulsionar e enxaguar. Aplicar uma segunda vez, trabalhar o cabelo durante 3 min. Enxaguar e proceder como habitualmente.

- 1000 ML (CÓD. 197)
- 250 ML (CÓD. 186)
- 50 ML (CÓD. 164)



MASK HI-REPAIR ●

Máscara reconstrutora de ação imediata baseada na tecnologia desenvolvida por SC: SEQUENCIAL HAIR CARE SYSTEM (cuidado sequencial do cabelo) capaz de devolver a firmeza correta aos cabelos desidratados, com carências hídricas, com falhas na estrutura interna do córtex e carência de nutrientes / MODO DE UTILIZAÇÃO: depois de lavar, secar com toalha. Aplicar, deixando atuar durante 3 min. Enxaguar.

- 1000 ML (CÓD. 162)
- 250 ML (CÓD. 193)
- 50 ML (CÓD. 167)



FINISH HI-REPAIR ● ● ●

Loção para pentear que ajuda a potenciar o efeito reestruturante de Hi-Repair. Baseado na tecnologia desenvolvida por SC: SEQUENCIAL HAIR CARE SYSTEM (cuidado sequencial do cabelo) capaz de devolver a firmeza correta aos cabelos desidratados, com carências hídricas, com falhas na estrutura interna do córtex e carência de nutrientes / MODO DE UTILIZAÇÃO: pulverizar sobre cabelos secos ou molhados, de acordo com o efeito pretendido.

- 100 ML (CÓD. 194)



R



PACK DELUXE HI-REPAIR

- HI-REPAIR (CÓD. 170)

Hi Repair



Linha

OURO

SALERM COSMETICS

EXFOLIANT SHAMPOO

(CHAMPÔ ESPECÍFICO CASPA)

Tratamento específico em forma de champô com compostos que ajudam a corrigir o problema da caspa.

- 500 ML (CÓD. 413)
- 250 ML (CÓD. 423)

GREASY HAIR SHAMPOO

(CHAMPÔ ESPECÍF. OLEOSIDADE)

Tratamento específico em forma de champô com compostos que ajudam a controlar a oleosidade do cabelo. *

- 500 ML (CÓD. 412)
- 250 ML (CÓD. 424)

CHAMPÚ PROTEÍNAS

(CHAMPÔ COM PROTEÍNAS)

Especialmente indicado para dar proteínas à pele e ao cabelo, especialmente depois de tratamentos técnicos / MODO DE UTILIZAÇÃO: molhar o cabelo. Aplicar e esfregar suavemente emulsionando. Enxaguar com água morna. Aplicar uma segunda quantidade. Enxaguar abundantemente. Pentear como habitualmente.

- 5100 ML (CÓD. 513G)
- 1000 ML (CÓD. 513)
- 500 ML (CÓD. 572)
- 250 ML (CÓD. 574)

AMOSTRA PROTEÍNAS + BALSAMO 10 ML
(CÓD. 522S - 513S)

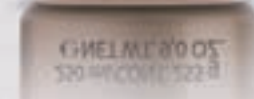
BALSAM WITH PROTEIN

(BÁLSAMO PROTEÍNICO)

Condicionador instantâneo protéico para todo o tipo de cabelos / MODO DE UTILIZAÇÃO: depois de lavar o cabelo, secar com uma toalha e aplicar uma certa quantidade do produto. Massajar suavemente o fio capilar, sobretudo nas pontas. Enxaguar e pentear como habitualmente.

- 5100 ML (CÓD. 522G)
- 1000 ML (CÓD. 522)
- 500 ML (CÓD. 404)
- 250 ML (CÓD. 401)

AMOSTRA PROTEÍNAS + BALSAMO 10 ML
(CÓD. 522S - 513S)





CHAMPÚ EQUILIBRIUM

(CHAMPÔ EQUILBRADOR)

Champô de pH neutro para a pele, válido para todo o tipo de cabelos. Elimina eficazmente tanto a sujidade como os resíduos técnicos no cabelo / MODO DE UTILIZAÇÃO: molhar o cabelo. Aplicar e esfregar suavemente emulsionando. Enxaguar com água morna. Aplicar uma segunda quantidade. Enxaguar abundantemente. Pentear como habitualmente.

- 5100 ML (CÓD. 515G)
- 1000 ML (CÓD. 515)
- 500 ML (CÓD. 416)
- 250 ML (CÓD. 420)

NUTRIENT SHAMPOO

(CHAMPÔ ESPECÍFICO QUEDA)

Tratamento específico em forma de champô com compostos que ajudam a evitar a queda do cabelo. / MODO DE UTILIZAÇÃO: molhar o cabelo. Aplicar uma primeira quantidade de champô e massajar suavemente emulsionando. Enxaguar profundamente e repetir a operação, deixando um tempo de exposição de 5 minutos. Enxaguar com água morna e pentear como habitualmente.

- 500 ML (CÓD. 414)
- 250 ML (CÓD. 422)

WHITE BLANCOS

(CHAMPÔ ESPECÍFICO CABELOS BRANCOS)

Tratamento específico em forma de champô de cor violeta, que lava e dá cor. Elimina as tonalidades amareladas dos cabelos brancos / MODO DE UTILIZAÇÃO: molhar o cabelo. Aplicar uma quantidade de champô variável, em função da cobertura desejada e massajar suavemente • Deixar um tempo de exposição de 5 minutos. Enxaguar e pentear.

- 500 ML (CÓD. 7741)
- 250 ML (CÓD. 7742)



AVOCADO SHAMPOO ●

Champô de uso diário à base de óleo de abacate e válido para todos os tipos de cabelo / MODO DE UTILIZAÇÃO: molhar o cabelo. Aplicar e esfregar suavemente emulsionando. Enxaguar com água morna. Aplicar uma segunda vez. Depois de massajar, enxaguar abundantemente.

- 10500 ML (CÓD. 567G)

AVOCADO BALSAM ● ●

Acondicionador capilar de uso diário à base de óleo de abacate e válido para todos os tipos de cabelo / MODO DE UTILIZAÇÃO: lavar o cabelo e secar com uma toalha. Aplicar 10 ml de produto repartindo sobre todo o cabelo. Massajar ou pentear suavemente o fio de cabelo e enxaguar.

- 10000 ML (CÓD. 568G) -

POMEGRANATE SHAMPOO ● ●

Champô para uso habitual. Válido para todo tipo de cabelos / MODO DE UTILIZAÇÃO: molhar o cabelo. Aplicar e esfregar suavemente emulsionando. Enxaguar com água morna • Aplicar uma segunda quantidade. Depois de massajar, enxaguar abundantemente. Pentear como habitualmente..

- 10500 ML (CÓD. 571G)
- 1050 ML (CÓD. 569)
- 200 ML (CÓD. 571)

POMEGRANATE BALSAM ● ● ●

Condicionador para uso frequente após cada lavagem. Válido para todo tipo de cabelos / MODO DE UTILIZAÇÃO: lavar o cabelo e secar com uma toalha. Aplicar 10 ml de produto repartindo por todo o cabelo. Massajar o pentear suavemente o fio de cabelo. Enxaguar e pentear como habitualmente.

- 10000 ML (CÓD. 570G)
- 200 ML (CÓD. 570)

CHAMPÔ PURIFICANTE

Limpa o cabelo em profundidade, libertando a acumulação excessiva de agentes cosméticos ou de origem ambiental. Recupera a pureza, agilidade e volume / MODO DE UTILIZAÇÃO: aplicar 5 ml de champô aplicando uma suave massagem com as pontas dos dedos. Enxaguar • Repetir a aplicação deixando um tempo de exposição de 3 a 5 min. e enxaguar com água morna • Para lavagens antes de trabalhos técnicos, realizar uma ou duas aplicações, tendo o cuidado de massajar o fio capilar mas não a pele. Enxaguar, secar se for preciso, e iniciar o processo técnico pretendido.

- 1000 ML (CÓD. 829)
- 250 ML (CÓD. 820)

EMULSIÓN PURIFICANTE

Máscara que nutre intensamente os cabelos secos e castigados, disciplinando-os e recuperando-os / MODO DE UTILIZAÇÃO: aplicar do meio às pontas, depois da última lavagem. Emulsionar e enxaguar com bastante água morna.

- 200 ML (CÓD. 822)

CHAMPÔ DERMOCALMANTE

Champô que combina uma ação de lavagem suave com agentes relaxantes que liberta a tensão acumulada no couro cabeludo / MODO DE UTILIZAÇÃO: aplicar 5 ml de champô realizando uma suave massagem com a ponta dos dedos. Enxaguar • Repetir a aplicação deixando um tempo de exposição de 3 a 5 min. e enxaguar com água morna.

- 1000 ML (CÓD. 823)
- 250 ML (CÓD. 819)

EMULSIÓN DERMOCALMANTE

Máscara válida para peles e cabelos que precisem de um produto profundamente nutriente, tonificante, capaz de reparar a desidratação e com um efeito relaxante / MODO DE UTILIZAÇÃO: utilizar no cabelo húmido depois da lavagem e deixar atuar durante 3 a 5 min. Realizar uma suave emulsão e enxaguar com bastante água morna • Pode-se aplicar pequenas quantidades sem enxaguar na pele e cabelos especialmente sensíveis, que precisem de uma ação dermo-relaxante e protetora prolongada.

- 200 ML (CÓD. 821)

BOLSA PURIFICANTE

(CÓD. 6625)

EXPOSITOR

(CÓD. 5452)

TABELA COMPARATIVA
DOS CHAMPÔS

	TODOS OS TIPOS		TRATADO COM ALIMENTOS		TRATADO TÉCNICO		COM CDS / FORMAS		COM TRATAMENTOS BIOLÓGICOS / DESPILADO		DESEMPENHO		COM CALPA		SCALP CARE		COM OLEOSIDADE		QUEÇA		PELES SENSÍVEIS	
NUTRIÇÃO																						
HIDRATAÇÃO																						
VOLUME																						
FACILIDADE DE ENXAGUAR																						
PENTEADO FÁCIL																						
TOQUE																						
BRILHO																						
CAPACIDADE DE LIMPEZA																						
PARABENOS		SEM	SEM	SEM	SEM	SEM		SEM	SEM	SEM		SEM	SEM		SEM	SEM	SEM	SEM		SEM		
SULFATOS		SEM			SEM				SEM	SEM				SEM			SEM					

TABELA COMPARATIVA
DOS ACONDICIONADORES

<div><div><div><div></div><div>PUNTO FORTI DO PRODUTO</div></div><div><div></div><div>EXCELENTE</div></div><div><div></div><div>MUITO BOM</div></div><div><div></div><div>BOM</div></div><div><div></div><div>NÃO RECOMENDADO</div></div></div></div>																						<div><div>TODOS OS TIPOS DE CABELO</div><div>CABELO FINO</div><div>NECESSITA DE ELASTICIDADE</div><div>CABELO QUEBRADO</div><div>CABELO COM CASPA</div><div>CABELO SECO</div><div>CABELO DESHIDRATADO</div><div>CABELO MUITO SENSIBILIZADO</div><div>CABELO PENTADO / COM TRAT. TÉCNICO</div><div>PELES DELICADAS</div><div>SCALP CARE</div><div>CABELO ONDULADO</div></div>																					
NUTRIÇÃO	<div></div>	<div></div>	<div></div>	<div></div>	<div></div>	<div></div>	<div></div>	<div></div>	<div></div>	<div></div>	<div></div>	<div></div>	<div></div>	<div></div>	<div></div>	<div></div>	<div></div>	<div></div>	<div></div>	<div></div>	<div></div>																						
HIDRATAÇÃO	<div></div>	<div></div>	<div></div>	<div></div>	<div></div>	<div></div>	<div></div>	<div></div>	<div></div>	<div></div>	<div></div>	<div></div>	<div></div>	<div></div>	<div></div>	<div></div>	<div></div>	<div></div>	<div></div>	<div></div>	<div></div>																						
SUAVIDADE	<div></div>	<div></div>	<div></div>	<div></div>	<div></div>	<div></div>	<div></div>	<div></div>	<div></div>	<div></div>	<div></div>	<div></div>	<div></div>	<div></div>	<div></div>	<div></div>	<div></div>	<div></div>	<div></div>	<div></div>	<div></div>																						
BRILHO	<div></div>	<div></div>	<div></div>	<div></div>	<div></div>	<div></div>	<div></div>	<div></div>	<div></div>	<div></div>	<div></div>	<div></div>	<div></div>	<div></div>	<div></div>	<div></div>	<div></div>	<div></div>	<div></div>	<div></div>	<div></div>																						
VOLUME	<div></div>	<div></div>	<div></div>	<div></div>	<div></div>	<div></div>	<div></div>	<div></div>	<div></div>	<div></div>	<div></div>	<div></div>	<div></div>	<div></div>	<div></div>	<div></div>	<div></div>	<div></div>	<div></div>	<div></div>	<div></div>																						
EFEITO LAMINADO	<div></div>	<div></div>	<div></div>	<div></div>	<div></div>	<div></div>	<div></div>	<div></div>	<div></div>	<div></div>	<div></div>	<div></div>	<div></div>	<div></div>	<div></div>	<div></div>	<div></div>	<div></div>	<div></div>	<div></div>	<div></div>																						
REPARAÇÃO	<div></div>	<div></div>	<div></div>	<div></div>	<div></div>	<div></div>	<div></div>	<div></div>	<div></div>	<div></div>	<div></div>	<div></div>	<div></div>	<div></div>	<div></div>	<div></div>	<div></div>	<div></div>	<div></div>	<div></div>	<div></div>																						
DURAÇÃO	<div></div>	<div></div>	<div></div>	<div></div>	<div></div>	<div></div>	<div></div>	<div></div>	<div></div>	<div></div>	<div></div>	<div></div>	<div></div>	<div></div>	<div></div>	<div></div>	<div></div>	<div></div>	<div></div>	<div></div>	<div></div>																						
FACILIDADE DE PENTEAR EM CABELO MOLHADO	<div></div>	<div></div>	<div></div>	<div></div>	<div></div>	<div></div>	<div></div>	<div></div>	<div></div>	<div></div>	<div></div>	<div></div>	<div></div>	<div></div>	<div></div>	<div></div>	<div></div>	<div></div>	<div></div>	<div></div>	<div></div>																						
FACILIDADE DE PENTEAR EM CABELO SECO	<div></div>	<div></div>	<div></div>	<div></div>	<div></div>	<div></div>	<div></div>	<div></div>	<div></div>	<div></div>	<div></div>	<div></div>	<div></div>	<div></div>	<div></div>	<div></div>	<div></div>	<div></div>	<div></div>	<div></div>	<div></div>																						



TOQUE DE SEDA ● ● ●

É um reparador interno e externo do cabelo que, com o seu uso habitual, recupera o toque sedoso, a elasticidade e o brilho natural / MODO DE UTILIZAÇÃO: aplicar uma pequena quantidade de produto e espalhá-la sobre a palma das mãos. Massajar o cabelo e a pele do couro cabeludo.

- 150 ML (CÓD. 828)
- 70 ML (CÓD. 827)

SALERMVITAL ● ● ●

Ampola de vitalizador capilar ideal para o cuidado de cabelos médios e compridos / MODO DE UTILIZAÇÃO: lavar o cabelo e secá-lo com uma toalha. Aplicar o conteúdo de uma ampola sobre todo o comprimento do cabelo, especialmente nas pontas. Não enxaguar. Secar e pentear.

- 5 AMPOLAS DE 10 ML (CÓD. 165)



AMPOLLAS





MEGA ACONDICIONADORA

Ampola reestruturante de hidratação capilar profunda para cabelos maltratados e secos. Com ação termoactiva / MODO DE UTILIZAÇÃO: numa tigela, misturar o conteúdo de uma ampola em 30 ml de água. Mexer com uma pequena espátula até obter um creme. Começar a aplicar sobre o cabelo húmido e limpo • Deixar actuar durante 5 min. e depois enxaguar

EMBALAGENS DE 12 AMPOLAS DE 5 ML
(CÓD. 67)

MERCHANDISING

FLYER SYNERGIAS (CÓD. 1047) - ESP
FLYER SYNERGIAS (CÓD. 1048) - USA



PLACENTA VEGETAL

Válido para todo tipo de cabelos que precisem de uma dose nutritiva extra para fortalecer o crescimento e ajudar a prevenir os processos de queda de cabelo / MODO DE UTILIZAÇÃO: aplicar o conteúdo de uma ampola no cabelo limpo e seco ou ligeiramente húmido, realizando um massagem ao nível do couro cabeludo para aumentar a irrigação sanguínea e, desta forma, aumentar a penetração do produto e dos seus ativos. Não enxaguar • Será aplicado com uma frequência de 1 a 2 vezes por semana, sendo possível espaçar as aplicações, quando diminuir a queda de cabelo.

8 EMBALAGENS DE 4 AMPOLAS DE 13 ML
(CÓD. 71EST)

TABELA COMPARATIVA DOS TRATAMENTOS EM AMPOLA

	BIOLKERA OLEOCAPDA	BIOLKERA CASPA	BIOLKERA QUIDA	REITALIZADOR CAPILAR	REESTRUT. PLACENTA	SALEEMITAL	PLUS NO PODA	ÓLEO ESSENCIAL	BIOLKERA AMPOLAS	NERA LINE	NERA PLUS	LOÇÃO ACONDICIONADORA	MEGA ACONDICIONADORA	SILK PLUS	GRAY COVER	MED FOX	REINFOR FOLICULAR
QUANDO SE APLICA	depois da lavagem	depois da lavagem	depois da lavagem	depois da lavagem	depois da lavagem	antes de secar	antes de secar	depois da lavagem	antes durante depois do banho seco	depois da lavagem	depois da lavagem	depois da lavagem	depois da lavagem	durante coloração descolor. relaxer	durante coloração	durante coloração	após depilação
ONDE APLICAR	pele e couro cabeludo	pele e couro cabeludo	pele e couro cabeludo	pele e couro cabeludo	pele e couro cabeludo	cabelo	cabelo	cabelo	cabelo	cabelo	cabelo	cabelo	cabelo	depende do produto técnico	depende do produto técnico	depende do produto técnico	zonas para depilação
MASSAGEM	NÃO	SIM 5 minutos	SIM 5 minutos	SIM 3 minutos	SIM 3 minutos	SIM (no cabelo)	SIM (no cabelo)	SIM (no cabelo)	NÃO	SIM (no cabelo)	SIM (no cabelo)	SIM (no cabelo)	SIM (no cabelo) 5 minutos	NÃO	NÃO	NÃO	SIM
TEMPO DE EXPOSIÇÃO	-	-	-	-	-	-	-	5 minutos	depende processo técnico	-	-	-	3 minutos	depende coloração descolor. relaxer	depende coloração	depende coloração	-
ENXAGUE	NÃO	NÃO	NÃO	NÃO	NÃO	NÃO	NÃO	SIM	NÃO	NÃO	NÃO	NÃO	SIM	SIM +	SIM +	SIM +	NÃO
DOSAGEM DURAÇÃO TRATAM.	1 a semana 2 vezes	1 a semana 2 vezes	1 a semana 2 vezes	1/2 a semana	1/2 a semana	sempre que se quer	sempre que se quer	1/2 a semana	conforme processo técnico	1 a cada lavagem	1 a cada lavagem	1 a cada lavagem	1 a cada lavagem	conforme coloração descolor.	conforme coloração	conforme coloração	1 a semana
ESPECIAL PARA	tratamento intensivo descolorido	tratamento intensivo caspa	tratamento intensivo queda	trat. choque estimulação crescimento	trat. choque estimulação crescimento	permeabiliza cabelos compactos	construção do período	trat. intens. recuperação elasticidade	igualar porosidade cabelo	permeabiliza com formulação	proteção para secagem e proteção	reparação ut. acedida com relaxer	reparação profunda	coloração descolor. relaxer	coloração	coloração	depilação
NECESSITA/PODE ACTUAR COM...	biolker descolorido	biolker caspa	biolker queda	todos os champôs	todos os champôs	todos os champôs	todos os champôs	masseira gelada (frio)	produtos técnicos	todos os champôs	todos os champôs	todos os champôs	todos os champôs	necessita relaxer com água	coloração descolor. relaxer	coloração	caso de depilação

* Misture previamente com o produto técnico



BIOKERA



Tratamento de ceramidas que regeneram o cabelo, antes e depois dos trabalhos técnicos / MODO DE UTILIZAÇÃO: aplicar o conteúdo de uma ampola no cabelo húmido antes ou depois de realizar um processo técnico. Não enxaguar.

8 EMBALAGENS DE 4 AMPOLAS DE 13 ML
(CÓD. 73EST)



ACEITE ESENCIAL ACONDICIONADOR



Tratamiento intensivo específico para cabellos tratados, porosos, de naturaleza reseca o faltos de elasticidad y brillo / USO: aplicar el contenido de una ampolla sobre los cabellos lavados y húmedos, masajear para una correcta repartición • Dejar actuar 3-5 minutos con calor • Enjuagar convenientemente.

8 EMBALAGENS DE 4 AMPOLAS DE 13 ML
(CÓD. 90EST)



LOÇÃO CONDICIONADORA



Tratamento restaurador dos cabelos enfraquecidos e quimicamente tratados. A combinação de ativos nutrientes confere vitalidade, brilho e facilita o penteado. A ação reparadora interna das frações de proteína derivadas da seda faz deste tratamento uma forma eficaz de devolver a estrutura dos cabelos sensibilizados. Sem enxague final / MODO DE UTILIZAÇÃO: aplicar o conteúdo de uma ampola sobre os cabelos lavados e húmidos, massajar para uma correta distribuição do produto. Desembaraçar o cabelo e pentear da forma habitual.

8 EMBALAGENS DE 4 AMPOLAS DE 13 ML
(CÓD. 66)



PLIS BIO ROSA ● ● ●

Loção em ampola destinada a ajudar na construção do penteado, prolongando a sua duração. Para penteados tipo mise de rolos / MODO DE UTILIZAÇÃO: depois de lavar, secar com uma toalha. Aplicar nos cabelos húmidos. Não enxaguar. Pentear como habitualmente.

8 EMBALAGENS DE 4 AMPOLAS DE 13 ML
(CÓD. 52EST)



KERA-LISS ● ● ●

Ampola de queratina de uso frequente para cabelos desfrisados, sensibilizados, difíceis de pentear. Elimina o frizz e a electricidade estática / MODO DE UTILIZAÇÃO: depois de lavar o cabelo com o champô de proteínas da Salerm Cosmetics, espalhar o conteúdo da ampola pelo cabelo húmido nas zonas intermédias e nas pontas. Sem enxaguar secar como habitualmente.

8 EMBALAGENS DE 4 AMPOLAS DE 13 ML
(CÓD. 62)



KERA-PLUS ● ● ●

Ampola de uso frequente para o alisamento. O seu elevado teor em queratina deixa o cabelo mais maneável e com mais brilho / MODO DE UTILIZAÇÃO: depois de lavar o cabelo com o champô Hi-Repair da Salerm Cosmetics, aplicar o conteúdo da ampola sobre o cabelo húmido nas zonas intermédias e nas pontas após a secagem habitual ou a passagem com o ferro.

8 EMBALAGENS DE 4 AMPOLAS DE 13 ML
(CÓD. 65)



REVITALIZADOR CAPILAR ● ● ●

Tratamento de choque para couros cabeludos com problemas de queda de cabelo / MODO DE UTILIZAÇÃO: aplicar no couro cabeludo recém-lavado e seco com uma toalha. Realizar uma ligeira massagem estimulante da circulação sanguínea. Não enxaguar • Em casos graves de queda de cabelo, pode-se aplicar diariamente.

8 EMBALAGENS DE 4 AMPOLAS DE 13 ML
(CÓD. 282EST)

CHAMPÔ KIDS & CARE

Champô com óleo essencial da Árvore do Chá de origem 100% natural, conhecido pelas suas propriedades protectoras e calmantes. Ideal para prevenir surpresas nos cabelos infantis e manter um cabelo são em general. Apto para uso frequente. MODO DE EMPREGO: humedecer o cabelo com água tépia e aplicar o champô repartindo bem. Enxaguar e repetir a aplicação, deixando um tempo de exposição antes de enxaguar. Não aplicar em menores de 2 anos. Evitar contacto com os olhos. Se acontecer, enxaguar com água abundante.

- 1000 ML (CÓD. 3923)
- 250 ML (CÓD. 3922)

SPRAY BIFASE KIDS & CARE

Spray bifásico de tripla acção. Com óleo da árvore do chá 100% natural e dimeticonas, que protege o cabelo das crianças dos visitantes indesejados. Protecção face ao calor (secador e pranchas) e ao sol. Suaavidade, hidratação e brilho sem resíduos. MODO DE USO: pulverizar sobre o cabelo e massajar para repartir. Não enxaguar. Proceder como de costume.

- 190 ML - (CÓD. 3993)

LOCIÓN KIDS & CARE

A Loção Anti-piolhos Salerm Cosmetics é uma pediculicida que actua face aos piolhos vivos e ajuda a desprender as lêndeas (ovos). A sua composição garante uma elevada eficácia sem danificar o cabelo nem o deixar oleoso. MODO DE USO: Aplicar a loção Anti-piolhos Salerm Cosmetics sobre o cabelo seco, impregnando a base e o couro cabeludo até que fique bem molhado, insistindo especialmente na nuca e atrás das orelhas. Realizar uma ligeira massagem com a polpa dos dedos e deixar actuar durante uns 30 minutos. Proceder à lavagem do cabelo com um champô cosmético. Aclarar abundantemente com água. Em caso de persistir a infestação, repetir o mesmo tratamento passados 7 dias. Não utilizar em pessoas sensíveis aos seus componentes. Recomenda iniciar o tratamento somente quando se visualizem piolhos vivos. Se se utilizou anteriormente este produto, outros produtos pediculicidas, lave-se adequadamente a cabeça com um shampoo cosmético. Recomenda-se a utilização de pente de piolhos ou pente de dentes finos e fortes para a eliminação das lêndeas. A pessoa infestada deverá utilizar toucas de duche, pentes, toalhas, etc. de uso individual.

- 100 ML (CÓD. 3921)



**PACK CHAMPÔ - BIFASE
KIDS & CARE**

• (CÓD. 3992)

**PACK CHAMPÔ - LOÇÃO
KIDS & CARE**

• (CÓD. 3896)

MERCHANDISING

- CARTELA CHAMPÔ - LOÇÃO (CÓD. 2459)
- CARTELA CHAMPÔ - BIFASE (CÓD. 2460)
- POSTER CHAMPÔ - LOÇÃO (CÓD. 2461)
- POSTER CHAMPÔ - BIFASE (CÓD. 2462)
- FLYER CHAMPÔ - LOÇÃO (CÓD. 2463)
- FLYER CHAMPÔ - BIFASE (CÓD. 2464)
- POSTER LUCRECIA(CÓD. 1177)





*BE
LE
ZA*



VELVET HYDRA PRIMER

MATTE FINISH PRIMER

Pré base que prepara a pele antes da maquilhagem, prolongando e melhorando o seu resultado. Uniformiza o rosto e suaviza rugas e linhas de expressão. Hidratação 24h. Atenua brilhos indesejados. Com Vitamina E

- 30 ML - (CÓD. PR01)

FULL CONCEALER

CONCEALER LIGHT / MEDIUM

Corrector com cobertura gradual e toque aveludado para dissimular olheiras e imperfeições.

- 7 ML - MEDIUM (CÓD. CO1)
- 7 ML - LIGHT (CÓD. CO2)

NATURAL FOUNDATION

MEDIUM COVERAGE FOUNDATION

10 / 20 / 30 / 40

Base de maquilhagem de cobertura média para final natural e sem brilhos. Blue Light Shield para proteger frente à luz azul, com activos para a redução de manchas* e hidratação profunda de longa duração.

- 30 ML - 10 (CÓD. F10)
- 30 ML - 20 (CÓD. F20)
- 30 ML - 30 (CÓD. F30)
- 30 ML - 40 (CÓD. F40)



MERCHANDISING

- PÓSTER BELLEZA. (CÓD. 1092)
- EXPOSITOR. (CÓD. 2023)





CHOCOLATE

PASSION ROUGE

SCARLET

SWEET ROSE

ROSE GOLD

NATURAL BLUSH

BLUSH



Pó compacto para dar cor às bochechas.
Excelente aderência e luminosidade natural

- 8 G SCARLET (CÓD. NB01)
- 8 G SWEET ROSE (CÓD. NB02)
- 8 G CHOCOLATE (CÓD. NB03)
- 8 G PASSION ROUGE (CÓD. NB04)

WOW BLUSH

GLOW BLUSH



Pó compacto com pigmento iridiscente para dar
cor e um efeito extra de luminosidade às bochechas

- 8 G ROSE GOLD (CÓD. WB01)



VELVET MATTE POWDER

MATTIFYING POWDER



Pó compacto matizador e transparente
que sela a maquiagem e prolonga a sua
duração. Com leite de côco que hidrata.

- 11 G - TRANSLUCENT (CÓD. MAT01)







PERFECT MATTE

LONG LASTING MATTE LIQUID LIPSTICK:

Creme labial fluido mate de longa duração com pigmentos de cor intensas e vitamina E.

PERFECT MATE

- 9 ML IMPERIAL PURPLE (CÓD. PM01)
- 9 ML LIVING CORAL ((CÓD. PM02)
- 9 ML ROSE BEIGE (CÓD. PM03)
- 9 ML CAMELLIA PINK (CÓD. PM04)
- 9 ML BURNT AMBER (CÓD. PM05)
- 9 ML FLAME RED (CÓD. PM06)
- 9 ML CHERRY WINE (CÓD. PM07)



HIDRACOLORS

Lábios impactantes com cores intensas e puras de longa duração. Suavidade, hidratação e cremosidade para um máximo conforto • 4 cores efeito brilho e 4 cores efeito aveludado • Em formato Jumbo Twist para uma mais fácil aplicação com uma só volta.

HIDRACOLORS LONG LASTING

JUMBO TWIST DE 1,3 G EM EMBALAGEM IND.

- 01 GLOSSY CORAL (CÓD. LIP01)
- 03 SWEET STRAWBERRY (CÓD. LIP03)
- 04 TRUE RED (CÓD. LIP04)
- 05 NATURAL SKIN (CÓD. LIP05)

VELVET HIDRACOLORS LONG LASTING

JUMBO TWIST DE 1,3 G EM EMBALAGEM IND.

- 07 SOFT STRAWBERRY (CÓD. LIP07)
- 08 VELVET SKIN (CÓD. LIP08)
- 09 PINK FLAMINGO (CÓD. LIP09)
- 10 BURGUNDY (CÓD. LIP10)

MERCHANDISING

- POSTER LABIOS. (CÓD. 1089)







MATIC PRECISION EYELINER

Definição, precisão e comodidade com uma só passagem.

TWIST DE 0.63 G

- 20 BLACK (CÓD. EYE20)
- 21 TURQUOISE (CÓD. EYE21)
- 22 BROWN (CÓD. EYE22)



COMFORT PURE COLOR

SOMBRA PARA OS OLHOS

O seu olhar, cheio de cor, com o máximo de conforto e duração.

COMFORT PURE COLOR EYESHADOW

1,64 G EM EMBALAGEM INDIVIDUAL

- | | |
|-------------------------------|-------------------------------|
| • 30 MATTE BLACK (CÓD. SHA30) | • 35 LILAC BROWN (CÓD. SHA35) |
| • 31 LEAD GRAY (CÓD. SHA31) | • 36 PINK (CÓD. SHA36) |
| • 32 SILVER BLUE (CÓD. SHA32) | • 37 GREEN (CÓD. SHA37) |
| • 33 PEARL WHITE (CÓD. SHA33) | • 38 GOLD (CÓD. SHA38) |
| • 34 PEARL BLUE (CÓD. SHA34) | • 39 BROWN (CÓD. SHA39) |



• EXPOSITOR DE LÍNEA DE OJOS. CÓDIGO: 5440 / 5444



+LASHES MULTIPLIER GROWTH EFFECT MASCARA

Máscara que alonga e multiplica o volume. Com activo específico para umas pestanas mais densas, grossas e longas em apenas 4 semanas.

• 9 ML (CÓD. MASK02)

MERCHANDISING

- POSTER MIRADAS. (CÓD. 1088)
- CATALOGO (CÓD. 1095)

ACCESORIOS

- MAKE UP BLENDER. (CÓD. MKBLEN)
- BRUSH CLEANER. (CÓD. BRCLE)
- BRUSH CAP (CÓD. BRCUP)
- SILLA MAQUILLAJE. (CÓD. 1085)
- BASE. (CÓD. BR01)

ALL IN ONE LASHES WTP WATERPROOF MASCARA

Máscara volume e definição resistente à água. Com óleo de argán orgânico e vitamina E.

• 9 ML (CÓD. MASK03)

LASHES MULTIPLIER

Aumente o volume das suas pestanas.

• 9 ML (CÓD. MASK01)

- PINCEL CORRECTOR (CÓD. BR03)
- BROCHA COLORETE (CÓD. BR05)
- BROCHA POLVO (CÓD. BR08)
- PINCEL ILLUMINADOR (CÓD. BR10)
- BROCHA DUO (CÓD. BR013)
- PINCEL EYELINER (CÓD. BR20)
- PINCEL PRECISION SOMBREAR (CÓD. BR24)
- PINCEL DIFUMINADOR SOMBRAS (CÓD. BR26)
- PINCEL LABIOS (CÓD. BR30)





• EXPOSITOR DE PERFECT MATTE. CÓDIGO: 2457



• EXPOSITOR DE MÁSCARA DE PESTAÑAS. CÓDIGO: 2458



• EXPOSITOR ROSTRO CÓDIGO: 2023



• EXPOSITOR DE HIDRACOLORS. CÓDIGO: 5441

VERNIZ DE UNHAS

A nova fórmula dos vernizes de longa duração de Salerm inclui pigmentos de máxima qualidade que dão tonalidades puras e definidas. Cores vibrantes e luminosas, secagem rápida e resistência à fricção / MODO DE UTILIZAÇÃO: aplicar em finas camadas, evitando aplicar esmalte em excesso.

• 15 ML (CÓD. EP...)

PRE-ENCHIMENTO

Melhora o relevo da unha, deixando-a mais lisa. Dissimula as irregularidades da superfície ao distorcer a luz sobre ela. Aplicar como base.

• 15 ML (CÓD. ET01)

ENDURECEDOR

Verniz tratante para fortalecer as unhas débeis e com facilidade de ruptura. Aplicar antes do verniz. Para um tratamento intensivo, aplicar diariamente durante 3 semanas, retirando o verniz por completo a cada 3 dias.

• 15 ML (CÓD. ET04)

TOP COAT EFECTO GEL

Textura com efeito gel. Proporciona uma película que potencia o brilho e a cor do verniz, dando efeito 3D sobre qualquer tom.

• 15 ML (CÓD. ET03)

REPARADOR

Com microfibras de nylon, que criam uma película para proteger a unha, ideal para as unhas que tendem a amarelecer ou estão expostas ao sol e água. Aplicar como base.

• 15 ML (CÓD. ET05)

SECANTE RÁPIDO

Formulado para dar um aspecto fresco ao verniz de unhas e acelerar a sua secagem e duração. Comtém filtros UV, que reduzem os danos pelo sol na unha e na cor aplicada. Aplicar depois do verniz.

• 15 ML (CÓD. ET02)

DRY DROPS

Secante ultra rápido de unhas. Enriquecido com óleo orgânico de framboesa para cuidar das unhas e nutrir a cutícula. USO: Depois de aplicar duas camadas do seu verniz favorito, selar o verniz com o nosso TOP COAT e aplicar uma ou duas gotas em cada unha. Em menos de 1 minuto as suas unhas ficarão secas ao toque.

• 10 ML (CÓD. 1003)

EXPOSITOR DE VERNIZES

• VAZIO (CÓD. 3301)

CARTA DE CORES DOS VERNIZES

• 38 TONOS (CÓD. 2355)

CATÁLOGO DE VERNIZES

• (CÓD. 6341)

CARTELA DE VERNIZES MODA

• (CÓD. 2356)

PACK DE VERNIZES MODA

• 3 UNIDADES (CÓD. 1006)





MATTE TOP COAT ● ● ●

Protege el color y aumenta la duración del esmalte, proporcionando un acabado mate. Transforma cualquier color brillo de la gama a mate. Uso: aplicar cuando el esmalte de color esté totalmente seco para obtener un acabado impecable. Se elimina fácilmente con quitaesmalte.

• 15 ML (CÓD. ET06)



HYDRA CALM ● ●

Poderosa fonte de limpeza, cuidado e equilíbrio da pele, graças à sua combinação de micelas com ingredientes naturais com propriedades hidratantes, antioxidantes e calmantes para a pele. Ajuda a manter o equilíbrio hídrico da pele ao mesmo tempo que elimina a maquiagem e as impurezas. A sua fórmula profissional resulta ideal para manter a elasticidade da pele. Perfeita para peles sensíveis, já que elimina impurezas sem danificar a pele nem causar irritação. Uso diário. / USO: aplicar uma pequena quantidade de produto nas mãos e realizar uma leve massagem sobre o rosto e/ou decote e retirar enxaguando com água tépida.

- 200 ML (CÓD. 1004)



GEL DESMAQUILHANTE SC ● ● ●

Desmaquilhante de olhos e lábios, textura de gel e aspecto transparente incolor. Elimina de modo fácil, suave e delicado a maquiagem de olhos e lábios. Mesmo aqueles com tecnologia de longa duração.

- 15 ML - (CÓD. 532)



QUITAESMALTE ● ● ●

Removedor de verniz com dupla ação. Limpa e simultaneamente, hidrata, mantendo o aspeto natural das unhas / MODO DE UTILIZAÇÃO: aplicar com algodão.

- 200 ML (CÓD. 517)
- 225 ML COM ACETONA (CÓD. 1093)
- 225 ML SEM ACETONA (CÓD. 1094)



CREME DE MÃOS

Creme de mãos nutriente e hidratante / MODO DE UTILIZAÇÃO: aplicar uma pequena dose sobre as mãos e repartir uniformemente, incidindo nas zonas mais danificadas.

- 75 ML (CÓD. 540)
- 30 ML (CÓD. 541)



LIP BALM

Bálsamo labial formulado con propiedades humectantes y emolientes que hidratan, nutren y estimulan el proceso natural de reparación de los labios. Con factor de protección SPF30 para proteger de los rayos UVB y UVA, con lo que es ideal para utilizar durante todo el año, incluso en condiciones extremas.

- EXPOSITOR 24 UNID. (CÓD. LB01)-





INHIBIDOR FOLICULAR

Tratamento retardador do crescimento do pêlo /
MODO DE UTILIZAÇÃO: repartir o conteúdo da ampola sobre a zona da pele que se vai tratar, realizando uma suave massagem para espalhar o produto e facilitar a absorção dos princípios ativos da fórmula. Não enxugar.

• 8 EMBALAGENS DE 4 AMPOLAS DE 13 ML
 (CÓD. 2264)



KIT ROLL ON DEPILATORIO

Sistema de depilação com cera fria. Mala com: • Suporte aplicador • Aquecedor roll-on • Suporte de parede roll-on • Carga de cera (120 e 150 g) (cód. EN660) (cód. EN661) • 1 Cabeça grande (para o corpo) • 1 Cabeça pequena (para o rosto) • 5 Cilindros para recarga • Papel depilatório 22 x 7 cm. (cód. 757) • Papel depilatório 23 x 4,5 cm. (cód. 771) / MODO DE UTILIZAÇÃO: Ligar a máquina à corrente. Colocar uma recarga de Roll On na pistola de aplicação e esta, por sua vez, na base do Clean Wax. Dentro de poucos minutos, a cera estará pronta para ser aplicada.

KIT ROLL ON DEPILATÓRIO (CLEAN WAX)

- MALA 220V (CÓD. 222)
- MALA 110V (CÓD. 222-110V)
- ROLO DE PAPEL CAMILLA (CÓD. 77021)
- CARGA DE CERA (150 GRS) (CÓD. EN661)

PAPEL DEPILAÇÃO

- 22 X 7 (CÓD. 757)

POST DEPIL

Espuma relaxante e calmante para aplicar a seguir à depilação com cera e laser. Atraza o crescimento do pêlo / MODO DE UTILIZAÇÃO: aplicar a espuma por toda a zona depilada. Incidir naquelas zonas em que, à partida, se nota que tenham sofrido mais durante o processo depilatório. Não enxaguar.

- 405 ML (CÓD. 2245)

CERA DEPILATÓRIA AZULENE E BAIXA TEMPERATURA

Cera para depilar o pêlo da pele / MODO DE UTILIZAÇÃO: Derreter a cera até à temperatura adequada. Repartir uniformemente sobre a pele para realizar a depilação.

- AZULENE 1 KG (CÓD. 534)
- BAIXO TEMPERATURA 1 KG (CÓD. 533)

MERCHAN



DISING

COD: 650
COD: 650N (preto)



COD: TOALLANN



COD: TOALLABN



COD: 231 (50 UNID.)



COD: VOSRE (ESP/ING)
COD: VOSRF (FR)



COD: 581



COD: 50



COD: 31

COD: VOSCLE (ESP)
COD: VOSCLF (FR)
COD: VOSCLI (ING)
COD: VOSCLIT (IT)
COD: VOSCLP (PT)
COD: VOSCLR (RU)



COD: V6033



COD: 4427



25mm COD: 294-BN 32mm COD: 293-BN 42mm COD: 292-BN 53mm COD: 291-BN 65mm COD: 290-BN COD: 296SS



COD: 187



COD: SAN



COD: 5324



COD: 5526

COD: 5848



COD: 5524



COD: 39



COD: 765S / 765SN Tesoura 5"
 COD: 765S / 759SN Tesoura 5,5"
 COD: 764S Tesoura 6"
 COD: 766S / 766SN Tesoura 7"
 COD: 763S Tesoura de desbastar 5,5"
 COD: 737 Tesoura Aluminio 6" desbastar
 COD: 738 Tesoura Aluminio 6" Standard



COD: Tarjetero



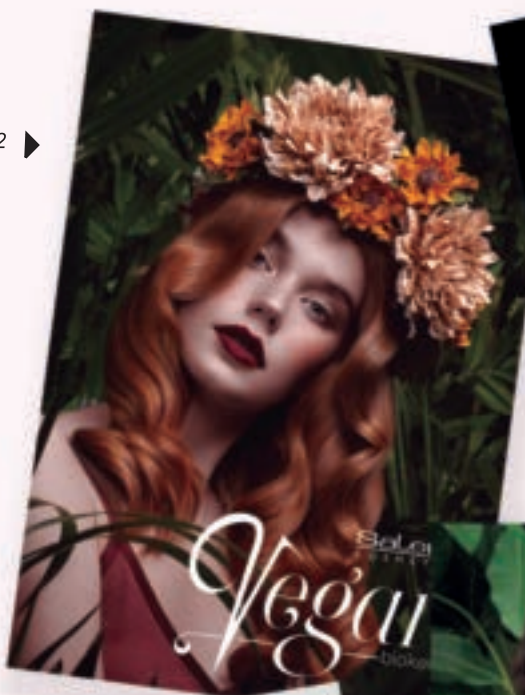
COD: 36



COD: 4121 (25 UNID.)

▲ COD: 5583

COD: 3552 ►



▲ COD: 3553

► COD: 1281



COD: 1300 ▲

COD: 1283 ►



► COD: 4477



◀ COD: 1152



◀ COD: 1238 - 55 CM
100% natural

◀ COD: 1993 - 35 CM
40% sintético
60% natural



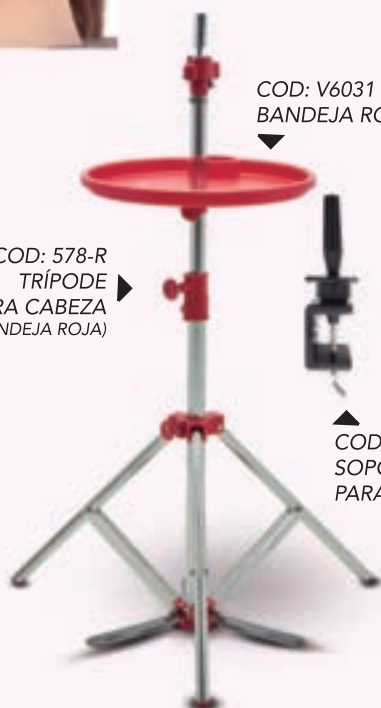
◀ COD: V4171



▲ COD: CKUT
COD: KUT

COD: 578-R
TRÍPODE
PARA CABEZA
(INCLUYE BANDEJA ROJA)

◀ COD: 1126



COD: V6031
BANDEJA ROJA

▲ COD: 766
SOPORTE MESA
PARA CABEZA



▲ COD: V4450

COD: 5546



◀ COD: 95



▲ COD: 1097



▲ COD: 1008



▲
COD: 232



▲
COD: PEINADOR15



▲
COD: 225



▲
COD: 1086



▼
COD: EN2039 botella
EN2038 valvula



▲
COD: 97



▲
COD: 224



▲
COD: 199



◀ COD: 38



◀ COD: 1047



◀ COD: 5782



▲
COD: 56



◀ COD: 37



▲ COD: 3384



▲ COD: 3385



▲ COD: 3383



▶ COD: 1153



COD: 5326
VIDEOS DIDACTICOS



COD: 5325
LIBRO PROFESOR



▲ COD: VOVISE



COD: 3386 (MALETIN)



▶ COD: 215-N



▲ COD: 6061
(VENTOSA POSTER)



▲ COD: 45



COD: Bola Expositora
(COLORES)

- COD: V7400
- COD: V7401
- COD: V7402
- COD: V7403



▲ COD: 3343
Protector Gafas



▲ COD: 41P

▶ COD: 45P



COD: 3350 Camiseta M "M"CRECIEN.CO UN
COD: 3351 Camiseta M "L"CRECIEN.CO UN
COD: 3354 Camiseta H "M"CRECIEN.CO UN
COD: 3355 Camiseta H "L"CRECIEN.CO UN

COD: 2741 Camiseta NG - Logo Plata T-M
COD: 2742 Camiseta NG - Logo Plata T-L
COD: 2743 Camiseta NG - Logo Plata T-XL

COD: 2645 Camiseta NG - Logo Rosa T-M
COD: 5008 Camiseta tirante T.2

COD: 1206 Camiseta S21 ANIV. - T-S
COD: 1207 Camiseta S21 ANIV. - T-M
COD: 1208 Camiseta S21 ANIV. - T-L

COD: 1260 Camiseta ZERO - M
COD: 1262 Camiseta ZERO - L
COD: 1263 Camiseta ZERO - XL



◀ COD: ESPEJO-NG



PREMIUM

5676 + 5679 (CUBO METACRILATO) / 220 V
5677 + 5679 (CUBO METACRILATO) / 110 V
78 X 34 X 180 CM.



BIOKERA

5675 - (ECO-FRIENDLY)
50 X 37 X 165 CM.



WHITE 19

5678
48 X 28 X 178 CM



PARAGUAS SALERM COSMETICS

COD: PARAGUASRS



SALERM 21 POWER BANK

COD: 110V
COD: 220V



A alegria
de a ver
bem

www.pelucasmarvi.com





SALÓN SELECCIÓN



2SLNEWYORK
NEW YORK



1SLCHESTER
CHESTER



1SLBALI
BALI



1SLBARCELONA
BARCELONA



1SLCARDIFF
CARDIFF



1SLMLUNA
MEDIA LUNA



1SLMIAMI
MIAMI



S4228-E126
TEXAS



S47039-NG
ONDA

PIES

V00003
PIE 5 PUNTAS



V00004
PIE CUADRADO INOX



V00002
PIE PLATO INOX



APOYA PIES

VI1186
APOYA PIES SILLÓN



LAVACABEZAS Y CADEIRAS

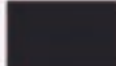
E100



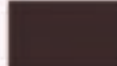
E109



E126



E129



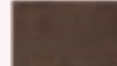
ESPECIAIS

SF02



CADEIRA NEW YORK

E81



E79



SALÓN SELECCIÓN



1SLDAKOTA2
DAKOTA ABATIBLE



1LSOFA BACC
SOFÁ BACCARA
122 X 50 X 41*



1LSOFA ROMA
SOFÁ ROMA
120 X 60 X 80*



2SLTABN
TABURETE COWBOY



1SLTABN
TABURETE WILMA



POLINESIA
TABURETE POLINESIA

S56
TABURETE CUBIC



1SLTABN
TABURETE VMV
CON Y SIN RESPALDO



* LARGO X ANCHO X ALTO



V5271
APOYAPIES 3000



V3000
APOYAPIES STUDIO



V4000
APOYAPIES IBIZA

STUD2S-A
BANCADA STUDIO 2S CRISTAL
STUD2S-B
BANCADA STUDIO 2S MADERA
85 X 40 X 200*



STUD-C
BANCADA STUDIO 1S CRISTAL
STUD-D
BANCADA STUDIO 1S MADERA
85 X 175

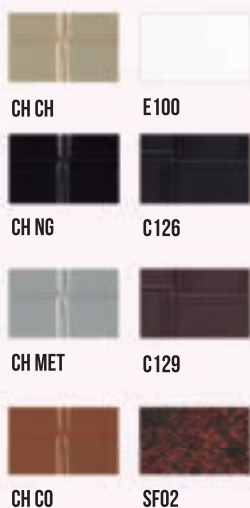


STUD-A
BANCADA STUDIO 1S CRISTAL
STUD-B
BANCADA STUDIO 1S MADERA
85 X 175



STUD-E
BANCADA STUDIO 1S
METACRILATO
75 X 200

TAPIZADOS TOCADOR IBIZA



1MBTQC IBIZ
BANCADA STUDIO 1S
MADEIRA / VIDRO
80 X 200



CANCUN230V
TOCADOR CANCUN 2S 230V
CANCUN110V
TOCADOR CANCUN 2S 110V
70 X 69 X 193*



V6258-B
VITRINA BLANCA
V6258
VITRINA NEGRA
43 X 37 X 163*



PERKIN
MÓVEL TÉCNICO PERKIN
100 X 53 186*



V3001
RECEPÇÃO STUDIO NERA
V3001-TRUF
TRUFA
119,8 X 49,8 X 119,93*



* LARGO X ANCHO X ALTO



SALÓN SELECCIÓN



1LVMAUI
MAUI
V4358
MÓDULO SEPARAÇÃO
V4340
CONJUNTO CUBETA BRANCA
V4370
CONJUNTO CUBETA NERO



1LVAMAZONAS
AMAZONAS
V4357
MÓDULO SEPARAÇÃO
V4172
CONJUNTO CUBETA BLANCA
V4173
CONJUNTO CUBETA NERO



L222
NASAU
V4358
MÓDULO SEPARAÇÃO
V4340
CONJUNTO CUBETA BRANCA
V4370
CONJUNTO CUBETA NERO

CALHAS DE LAVAGEM E CADEIRAS



E100

E109

E126

E129

ESPECIAIS



SF02





SALÓN SELECCIÓN

Damos vida ao seu salão.
Aparelhos e novo mobiliário de cabeleireiro e estética.

1SCINFRAC

INFRA

1SCINFRAC + 1SCBAEREO

INFRA CON BRAÇO AEREO

1SCINFRAC + V4111

INFRA CON PE E BARRA



V2000

CLIMAZÓN TEIDE
CON PE E BARRA

V2001+V2002

CLIMAZÓN CON BRAZO AEREO



1SCVULCANO + 1SCBAEREO

LAMP. VULCANO CON BRAÇO AEREO

1SCVULCANO

CON PE E BARRA INCLUIDO

1SCFURC

FURIA

1SCFURC + 1SCBAEREO

FURIA CON BRAÇO AEREO

1SCFURC + V4111

FURIA CON PE E BARRA



V2206PB-C

VAPORAL ION VAP - 220V

V2206PB-C + V4112

VAPORAL ION VAP - 220V

CON PE E BARRA

V2202ABL-C

ESTRELLA BLANCO 220V

V2202ABL-C + V4114-BL

ESTRELLA CON BRAÇO AEREO



V5113

VAPORAL MEDUSA - 220V

V5113 + V6476

VAPORAL ION VAP - 220V

CON PE E BARRA



V4114-BL (220V)

V4114BL (110V)

BRAÇO AEREO2 - BLANCO



V4113-PL (220V)

V4113PL (110V)

BRAÇO AEREO2 - PRATA

V4111

PIE + BARRA

FURIA / INFRA



V4112

PIE + BARRA

VULCANO / ION VAP



V6476

PIE + BARRA

MEDUSA



PIES

CARRITO SUPER ESTRELLA PRATA

SALÓN SELECCIÓN



1SLCARDIFF
SILLÓN CARDIFF



V4472
CAMILLA MOD.15



V4476
CAMILLA MICONOS 110V

V4383
CARRITO SPA
3 ESTANTES



V2717
CARRITO BELLEZA
3 ESTANTES



1CARMAN
CARRITO MANICURA
CHASIS NEGRO
1CARMANP
CARRITO MANICURA
CHASIS PLATA



FUNDI
FUNDIDOR DE CERA 220V

V2714 - 220V
FUNDIDOR DE CERA FRIA



V1921 - 220V
MINI FUNDIDOR



V2703NG
CARRINHO PERMANENTE NEGRO

V2702NG
CARRINHO ESTRELLA NEGRO

V2702NG-SLRM
CARRINHO ESTRELLA NEGRO
(SALERM)

CARRITOLENDAN
CARRINHO ESTRELLA NEGRO
(LENDAN)

CARRITOCRIOXIDIL
CARRINHO ESTRELLA NEGRO
(CRIOXIDIL)



V2702PL
CARRINHO ESTRELLA PLATA

V2702PL-SLRM
CARRINHO ESTRELLA PLATA
(SALERM)

V2900
SOLARIUM HORUS



GERMIX
GERMICIDA - 220V
GERMIX-110
GERMICIDA - 110V



SALÓN SELECCIÓN

SKYLAB 220V

- V2116TURQ - 3000
- V2116REPAIR - 3000
- V2116CITRIC - 3000
- V2116NG - 2800

SKYLAB 125V

- V2116TURQR - 3000
- V5999 - 2800
- V5264 - 2800
- V5263 - 2800
- V2116TURQA - 3000 (USA)



TWISTER 220V

- V2117RJ - 4000
- V5840 - 4200
- V5843 - 4200
- V5845 - 4200

TWISTER 125V

- V5841 - 4200
- V5844 - 4200
- V5846 - 4200
- V5841-S - 4200 (USA)
- V5847 - 4200 (USA)



ZEUS

- V6220 - 220V
- V6221 - 125V
- V6222 - 125V (USA)



V6223

APOYA SECADOR ZEUS

HAIR GLAM BLACK GOLD

- V7147 - 220V
- V7148 - 110V



BIONIC EXPRESS

- V2706-VR - 220V
- V2706VR - 110V



PRO.STYLER

- V7135 - 220V



VINTAGE

- V2800 - 220V



REDLINE

- RL-220V - 220V



HAIR GLAM SLIM

- V8108 - 220V
- V8109 - 110V



THERAPY

- V7337 - 220V
- V7336 - 110V



THERAPY GOLD

- V7337-MARRON - 220V
- V7336-MARRON - 110V



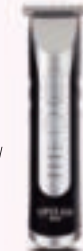
V4382

VIPER RAZOR



VIPER 6000

- MÁQ. CORTE
- V4378 - 220V
- V4379 - 110V



VIPER 7000

- MÁQ. CORTE
- V4380 - 220V
- V4381 - 110V



VIPER CLASSIC

- MÁQ. CORTE
- V4376 - 220V
- V4377 - 110V



PICO

APOYA SECADOR PICO



V2701EP

APOYA PIRAGUA



V2106S

DIFUSOR SKYLAB NEGRO



ARO LUZ

- ARO LUZ - 220V
- AROLUZ-110V
- ARO LUZ - 100V

SPAIN

SEDE CENTRAL / HEADQUARTERS / BARCELONA

Pza. de Víctor Martínez s/n · Pol. LLissá de Vall · 08185 Barcelona (ESPAÑA) · Tel. 93 860 81 11 · www.salerm.com · 902 100 449 · info@salerm.com

MARVI EXTENSIONES Y PELUCAS / MARVI WIGS AND EXTENSIONS / C/ Muntaner, 71 · 08011 BARCELONA · Tel. 93 454 67 40 · www.extensionesmarvi.com

SALERM BCN ACADEMY & TECHNICAL CENTER / C/ Muntaner, 8 · 08011 BARCELONA · Tel. 93 323 08 54 · Tel. directo consultas técnicas 93 453 67 81

HAIR STUDIO CENTER / C/ Pau Clarís, 95 · 08009 BARCELONA · Tel. 93 412 71 28

ANDALUCÍA / Ctra. Estepa - Guadix, km. 10,700 · 14500 Puente Genil (CÓRDOBA) · Tel. 957 60 55 47 · infoand@salerm.com

ARAGÓN / Pol. Ind. Malpica · C / F Oeste nave 97, Grupo Quejido · 50016 Malpica (ZARAGOZA) · Tel. 976 57 12 02 · infoara@salerm.com

BALEARES / Calle Gremi Passamaners, nº 16, nave 6 · Pol. Son Rossinyol · 07009 PALMA DE MALLORCA · Tel. 971 43 16 59 · infoib@salerm.com

CASTILLA Y LEÓN - RIOJA - CANTABRIA - ASTURIAS / C/ La Bureba s/n · Pol. San Miguel, naves 3 y 4 · 09007 BURGOS · Tel. 947 48 19 92 · infocyl@salerm.com

GALICIA / Ctra. Nacional N-550, km. 101 · LG. Foxacos s/n · 36655 Arcos da Condesa, Caldas de Reis (PONTEVEDRA) · Tel. 986 54 09 44 · infogal@vmvvcg.com

LEVANTE / Pol. Ind. Catarroja · C/ 32, esq. 34, parcela 20 · 46470 Catarroja (VALENCIA) · Tel. 96 126 40 47 · infolev@salerm.com

MADRID / Camino de Hormigueras, 178, naves 1,3, 4 y 5 · 28031 MADRID · Tel. 91 142 11 99 · infomad@salerm.com

PAÍS VASCO / Pol. Ind. Sangróniz · C/ Iberre, nº 13 · 48150 Sondika (VIZCAYA) · Tel. 94 453 03 66 · infopv@salerm.com

TENERIFE / C/ Panamá, 34 · Pol. Ind. Costa Sur · 38009 Santa Cruz de Tenerife (ISLAS CANARIAS) · Tel. (822) 176 206 · infoic@salerm.com

DISTRIBUIDORES / DISTRIBUTORS

LAS PALMAS DE G.C. / COMERCIAL GARDILUZ / C/ Habana · Edif. Los Taxistas L.31 · 35010 LAS PALMAS DE G. CANARIA · Tel. 928 22 86 28 · infofp@salerm.com

EUROPE

CHEQUIA / SALERM COSMÉTICA PROFESIONAL CZ, s. r. o. / Poděbradova, 109 · 702 00 OSTRAVA · Tel. 00420595136382 · info@cz.salerm.com

ITALIA / SALERM COSMETICA PROFESIONAL ITALIA, SRL / Via della Repubblica, 12-20 · Trezzano Sul Naviglio (MILANO) · 20090 ITALIA · Tel. +39 02 48 46 44 99 · info@it.salerm.com

PORTUGAL (ZONA NORTE) / VMV COSMETIC GROUP GALICIA / Ctra. Nacional N-550, km. 101 · Arcos da Condesa, Caldas de Reis (PONTEVEDRA) · Tel. 986 54 09 44 · infogal@salerm.com

RUSIA / VMV KOSMETIK GRUP RUS, LTD: Mira Ave. 131 k2 · 129226 MOSCOW (Russian Federation) · Tel: +7 (495) 720 66 48; 8 800 200 6648 · info@ru.salerm.com

Maliy Ave. 20 PS · 197110 ST. PETERSBURG · Tel: +7 (812) 235 40 80; +7 (962) 686 07 09 · info@ru.salerm.com

Spartakovskaya st. 88b · 420049 KAZAN · Tel: +7 (843) 590 78 96 · info@ru.salerm.com

Shishkinskiy blvd. 2 · 423815 NÁBEREZHNYE CHELNY · Tel: +7 (960) 068 60 47; +7 (8552) 59 52 76 · info@ru.salerm.com

DISTRIBUIDORES / DISTRIBUTORS

ALEMANIA / VMV COSMETIC GROUP DEUTSCHLAND GMBH / Wahlerter Str.34 · 63628 Bad Soden Salmünster (HESSEN) · Tel. 00 49 6056 9191 731 / 732 · salerm.cosmetics@hotmail.com

AZERBAIJAN / BULMADE TRADING LTD / 131 Tsarigradsko shosse, ATM Center · 1784, Sofia · Tel. +359 2 965 8598 · sales@bulmadetrading.com

BÉLGICA / D&D KAPPERSGROOTHANDEL / Geiteling 10 · 3580 BERINGEN · Tel. 0032 479 471 561

BULGARIA / SALERM BG LTD / Marko Buchar 2B · SLATINA Sofia (BULGARIA) · Tel. +359878189058 · salerm@abv.bg

FRANCIA / JPF SERVICES & DISTRIBUTION / 2 Rue Raymond de la Tailhede · 31100 TOULOUSE · Tel. 0033 685 07 03 09 · info@fr.salerm.com

LITUANIA-ESTONIA-LETONIA / VITRINA LTD / P. Jodeles str. 4 · LT-85115, Naujoji Akmene (LITUANIA) · Tel. +370 425 56759 · Mv. +370 677 11566 · info@vitrinapro.lt · info@salerm.lt

PORTUGAL (ZONA CENTRO-SUL) / GOVA COSMETICOS / Rua do Matadouro, 107 · 2080-107 ALMEIRIM · Tel. +351 243 570 740 · infos@pt.salerm.com

RUMANÍA / SC DERMOCALM SRL / Bdul Gheorghe Sincai, nr 13, parter, sector 4 · Bucuresti (ROMANIA) · Tel. +40763039300 · lacatrinei@ro.salerm.com

UCRANIA / SALERM COSMETICS UCRANIA / Alya Son / Ukraine, Kiev 01133, st. Nemirovich-Danchenko, 16a, of. 23 · Tel. +38 067 403 89 56 · +380 50 465 3 465 · salerm@alyason.com

UNITED KINGDOM / FRANCALDO LTD. / 129ª Middleton Boulevard Wollanton Park · NG574 NOTTHINGHAM · Tel. 0044 115 92 3534 · gfranchi@btconnect.com

UZBEKISTAN / SAIDA GAZIEVA / A.Kadiriý 1 A, Tashkent (UZBEKISTAN) · Tel: +998901856953 · +998971555775 · info@salerm.uz · sgazieva@rambler.ru

ASIA

TAIWAN / SAVUN BIO TECH TAIWAN CO. / 5F., No.122, Bo'ai Rd. · Zhongzheng Dist. · Taipei City 100, TAIWAN (R.O.C.) · Tel. 886 +223822000 · info@tw.salerm.com · savun23822000@gmail.com

TURKMENISTAN / ALEKSANDR JURAVLYOV / Tel. +99365 824929 · juravaleks@gmail.com · light_a2004@mail.ru

IRAN / PARS MEHR POOYA CO, LTD / Tel. 009821 2275.5720 · pmp_pmp@yahoo.com

AFRICA

MARRUECOS / VMV COSMETIC GROUP MOROCCO, S.A.R.L. / 120 Lotissement Communal · Sidi Maârouf. CASABLANCA · Tel. 00212 (0) 643036715 · info@ma.salerm.com

AMERICA

BRASIL /

· (MS) VMV COMERCIO DE COSMETICOS DO PANTANAL LTDA / Rua Vinte e Cinco de Dezembro, nº 1180 - Monte Castelo · Campo Grande (Mato Grosso do Sul) · Tel. +55 (67) 3253 1760 · info@br.salerm.com

· (SP) / VMV COMERCIO DE COSMETICOS DO BRASIL, LTDA / Rua São Paulo, 110. Complemento: QUADRA 09 LOTE 139 E 140 · Município de Mairipora (Estado de Sao Paulo) · Tel. +55 (11) 4486 2079 · info@br.salerm.com

AMERICA

• (MG) / VMV & BEL COMERCIO DE COSMETICOS, LTDA. / Av. Bias Fortes, 472, Bairro de Lourdes · Belo Horizonte CEP 30170-011 (Estado de Minas Geráis) · Tel. 031 3646 5592 · info@br.salerm.com

CALIFORNIA LOS ANGELES / VMV CG SOUTH CALIFORNIA, Inc. / 9314 Norwalk Blvd. · Santa Fe Springs, CA 90670 USA · Tel. +1 562 463 3651 · southcalifornia@vmvcg.com

CALIFORNIA SAN FRANCISCO / VMV CG NORTH CALIFORNIA, Inc. / 30997 Huntwood Ave, Suite 105 · Hayward 94544 · SAN FRANCISCO BAY AREA · Tel. +1 4152999225 · northcalifornia@vmvcg.com

CANADÁ / SALERM CANADÁ, Inc. / MONTREAL 7960 Rue Jarry · Anjou QC H1J 1H5, CANADÁ · Tel. +1 514 354 9025 · quebec@vmcg.com

COLOMBIA / VMV COSMETIC GROUP COLOMBIA S.A.S. / Avda. Ciudad de Cali nº 13A-60 · BOGOTÁ D.C., PBX 4118848 · Tel. +571 411 88 48 · info@co.salerm.com

COSTA RICA / VMV COSMETIC GROUP COSTA RICA, S.A. / San Pedro de Montes de Oca, 25 metros al norte del Cementerio · SAN JOSÉ · Tel. +506 2280 9455 · info@cr.salerm.com

CHILE / SOCIEDAD DE COSMETICA SALERM SPA / San Ignacio, 201 · Quilicura SANTIAGO · Tel. +56 229 298 890 · info@cl.salerm.com

CUBA / VMV COSMETIC GROUP CUBA / Calle 5ta Ave. 16408, E/164 y 166 Reparto Flores, Playa, La Habana, CUBA · info@cu.vmvcg.com

ECUADOR / IBEROCOSMETICS, S.A.

• Edif. Canopus Plaza, Tercer Piso, Oficina 31 · Ubicado en la Avda. Luis Cordero E9-102 y Avda. 6 de Diciembre · QUITO · Tel. 099 204 47 81 · info@ec.salerm.com

• Avda. Las Americas, Manzana 19, Solar 8/13 Ciudadela Garzota · GUAYAQUIL · Tel. (04) 603 59999 - 098 162 66 58 · info@ec.salerm.com

EL SALVADOR / VMV COSMETIC GROUP EL SALVADOR S.A. DE C.V. / Final 10 Av. Sur nº 13 · Santa Tecla, La Libertad (EL SALVADOR) · Tel. (503) 2519 8801 · info@sv.salerm.com

FLORIDA / VMV CG FLORIDA, Inc. / 2450 West 78th. Street · Hialeah, FL 33016, USA · Tel. +1 305 231 0984 · infofl@us.vmvcg.com

ILLINOIS / VMV CG ILLINOIS, Inc. / 4507 W Armitage Ave · CHICAGO, IL 60639 · Tel. +1 312 888 9473 · illinois@vmvcg.com

/ VMV CG OKLAHOMA / 3522 N Macarthur Blvd · OKLAHOMA CITY, OK 73122 · Tel. 405 339 5416

MASSACHUSETTS / VMV CG MASSACHUSETTS, Inc. / 177 Market St, Lawrence, MA 01843 · Tel. +1 978 989 9818 · +1 973 444 0784 · massachusetts@vmvcg.com

MÉXICO (AGUASCALIENTES) / VMV COSMETIC GROUP DE AGUASCALIENTES S.A. DE C.V. Av. Concepción Sur nº 402 · Col. Lindavista · C.P. 20270 AGUASCALIENTES · Tel. 01 449 9171212 · infojal@mex.salerm.com

MÉXICO D.F. / VMV COSMETIC GROUP, S.A. DE C.V.

• Francisco Sarabia nº 20 · Colonia El Molino · C.P. 09830 Iztapalapa, CIUDAD DE MÉXICO · Tel. 0052 55 5686 56 15 · info@mex.salerm.com

• Avenida Rafael Garcia Auly num.121 · Colonia Zaragoza · PUERTO DE VERACRUZ, VER. · Tel. 22 99 60 98 88 · info@mex.salerm.com

• Veteranos de la Revolución 134 · Col. Antonio Villareal · MONTERREY, NUEVO LEÓN · Tel. (81) 24735587 y (81) 22358283 · info@mex.salerm.com

MÉXICO (JALISCO) / VMV COSMETIC GROUP DE JALISCO S.A. DE C.V.

• C/ Lope de Vega 355 · Col. Jardines del Bosque · 44520 GUADALAJARA (JALISCO) · Tel. 0052 33 363 25 901 · infojal@mex.salerm.com

• C/ Cerro de las Cruces nº15-A entre AV. Central y Tabachines · Col. Cuauhtemoc · C.P. 63180 · TEPIIC, Nayarit (MÉXICO) · Tel. 013111814727 · infojal@mex.salerm.com

• Francisco y Madero nº 1439 · Colonia Miguel Hidalgo · C.P. 80090 CULIACÁN

• C/ Rubén Posada Pompa nº 4423 Norte · Colonia Fuente Los Nogales · C.P. 32380 CIUDAD JUÁREZ · Tels.: (656) 438-40-73 y (656) 438-40-74

MÉXICO (PUEBLA) / VMV COSMETIC GROUP PUEBLA, SA de CV / Blvd. Hermanos Serdan, 663 · 72029 San Rafael Poniente, PUEBLA · Tel. (01 222) 2116251 · info@mex.salerm.com

MÉXICO (QUERÉTARO) / VMV COSMETIC GROUP QUERÉTARO, SA de CV. / Prolongación Bernardo Quintana 5351 Nave 3 · Col. Arcángel C.P. 76117 QUERÉTARO, Qro · Tel. (442) 589 02 96 · info@mex.salerm.com

MÉXICO (TIJUANA) / VMV COSMETIC GROUP DE TIJUANA S.A. DE C.V. / Privada Durazo nº 2 · Col. Durango · TIJUANA, Baja California · Tel. 664 626 2810 · infojal@mex.salerm.com

NEW YORK / NEW JERSEY / VMV COSMETIC GROUP NEW JERSEY, Inc. / 422 Main Av. · Clifton NJ 07014 USA · Tel. +1 973 745 04 10 · newjersey@vmvcg.com

PANAMÁ / SALERM C, PANAMÁ / Panamá, Juan Díaz · Don Bosco · Pza. Tocumen · Tel. 00 507 2936040 · info@pa.salerm.com

PARAGUAY / VMV COSMETIC GROUP PARAGUAY, S.A. / Calle Rosa A. González nº 76 C/ Av. Elizardo Aquino · 2060 Villa Grande I, Luque (PARAGUAY) · Tel. +595 21 641 475 · info@py.salerm.com

PERÚ / VMV COSMETIC GROUP PERÚ S.A.C. / Calle Los Talladores 151 · Urb. industrial del Artesano · 15023, Distrito de Ate, LIMA · Tel. 0051 997 413 670 · info@pe.salerm.com

PUERTO RICO / VMV CG PUERTO RICO, Inc. / Calle Campeche · Lote 22 Julio Matos Ind. Park · BO Martin Gonzalez · 00987 CAROLINA, PR · Tel. 787 768 4691 · puertorico@vmvcg.com

REP. DOMINICANA / VMV COSMETIC GROUP RD /

• Autopista Duarte, km 4,5 · Canabacoa, Las Palomas · 5100 SANTIAGO · Tel. 809 570 7205 · info@rd.salerm.com

• Calle 1ª nº4 Honduras, casi esq. Independencia · 10000 SANTO DOMINGO · Tel. 809 533 3053 · info@rd.salerm.com

TEXAS / SALERM TEXAS, Inc. / 4125 Hollister St, suite J · 77080 Houston, TX, USA · Tel. +713 900 7393 · infotex@us.salerm.com

VENEZUELA / SALERM LATINA C.A. / Urb. Ind. y Comercial Castillete San Diego · Edo. Carabobo (VENEZUELA) · Tel. 0058 241 5151550 · info@ve.salerm.com

DISTRIBUIDORES / DISTRIBUTORS

ARIZONA / SALERM OF ARIZONA LLC / 3919 N. 30th Ave Phoenix · ARIZONA 85017 · Tel. 1+ (602) 733 6329 · (602) 789 4697 · salermaz@yahoo.com

ATLANTA / SALERM ATLANTA / A&C Cosmetics LLC / 2875 N. Berkeley Lake RD NW suite 21 · DULUTH, GA 30096 · Tel. +1 770-622-0045 · Cel. +1 404-671-5300 · infoatlanta@us.salerm.com

INDIANA / DIANA'S SALERM PRODUCTS Corp. / 7866 N Michigan Rd · Indianapolis, IN 46268 · Tel. +1 317 986 9499 · dianantunez@hotmail.com

NICARAGUA / DENCES SALON SUPPLIER / Canal C, 20 varas abajo · Tel. 00.505.8723.1003 · dencesalonsupplier@gmail.com

ORLANDO / SALERM CENTRAL FLORIDA / 1060 Plaza Drive Suite E. Kissimmee, FI 34743, USA · Tel. +1 407 495 3120 · salerm@salermcfl.com

URUGUAY / DECIMAX SA / Luis A. De Herrera 2583 · Tel. 00598.2480.5517

WASHINGTON-SEATTLE / SALERM SEATTLE / 1404 Riverside Drive Suite I · Mount Vernon Washington 98273 · Tel. 1 360-503-6823 · 1 360-503-6836 · infowa@us.salerm.com

Creciendo contigo

