

The background of the entire image is a leopard print pattern, featuring irregular dark brown and black spots on a light tan or beige background.

**Salerm**  
COSMETICS

# Salerm

---

C O S M E T I C S

Bienvenidos al apasionante mundo de **Salerm Cosmetics**, destacada multinacional española que ha dejado una marca significativa en la industria de **productos de peluquería y cosmética durante más de 70 años** y que mira al futuro reforzando su compromiso con el profesional de peluquería.

Con sede central y fabricación en España, esta empresa familiar ha expandido su influencia a más de 50 países, contando con más de 1600 empleados dedicados y apasionados.

Salerm Cosmetics se distingue por su compromiso con la excelencia en la investigación y fabricación de productos cosméticos de primera calidad. Desde tintes capilares hasta productos para el cuidado, acabado y cosmética decorativa, nuestra amplia gama ofrece soluciones completas para profesionales de la peluquería y entusiastas de la belleza.

Con una trayectoria exitosa y un alcance global, Salerm Cosmetics se ha convertido en un referente en la peluquería profesional.

Nuestra constante búsqueda de la excelencia y dedicación a la satisfacción del profesional han forjado una sólida reputación en la industria. Ya sea en salones de belleza o en el hogar, los productos de Salerm Cosmetics inspiran confianza y ofrecen el cuidado necesario para lograr un cabello saludable, hermoso y lleno de estilo.

**Salerm Cosmetics: Pasión por la peluquería.**

## Nuestra visión

Nos esforzamos por ser el aliado que mejora tu día a día en el salón, siempre comprometidos con la peluquería.

## Nuestra misión

Compartimos nuestra pasión por la peluquería universalizando la belleza con productos de calidad adaptados para todas las personas.

## ¿En qué valores nos sustentamos?

**Servicio:** nos comprometemos a ofrecer un servicio excepcional, estando siempre disponibles para responder preguntas, brindar asistencia y garantizar la satisfacción del cliente.

**Dedicación:** dedicados de lleno al bienestar del profesional, buscamos superar expectativas y proporcionar experiencias positivas en todo momento.

**Pasión:** la pasión por la peluquería impulsa nuestro trabajo diario. Valoramos y compartimos la pasión por la creatividad, la moda y la belleza, reflejándose en nuestra dedicación y compromiso de ofrecer productos de alta calidad que inspiren a los profesionales a expresar su creatividad y lograr resultados excepcionales.

**Responsabilidad:** asumimos la responsabilidad en todas nuestras acciones y decisiones, actuando de manera ética y transparente. Cumplimos con todas las regulaciones y normativas aplicables, fomentando la responsabilidad social y medioambiental mediante prácticas sostenibles en la producción.

**Formación:** reconocemos la importancia de la formación continua en la industria de la peluquería. Brindamos oportunidades de capacitación y desarrollo profesional a clientes y colaboradores, organizando programas, talleres y eventos educativos para compartir conocimientos, técnicas y tendencias actualizadas. Nuestro objetivo es impulsar el crecimiento y la mejora continua en el sector.

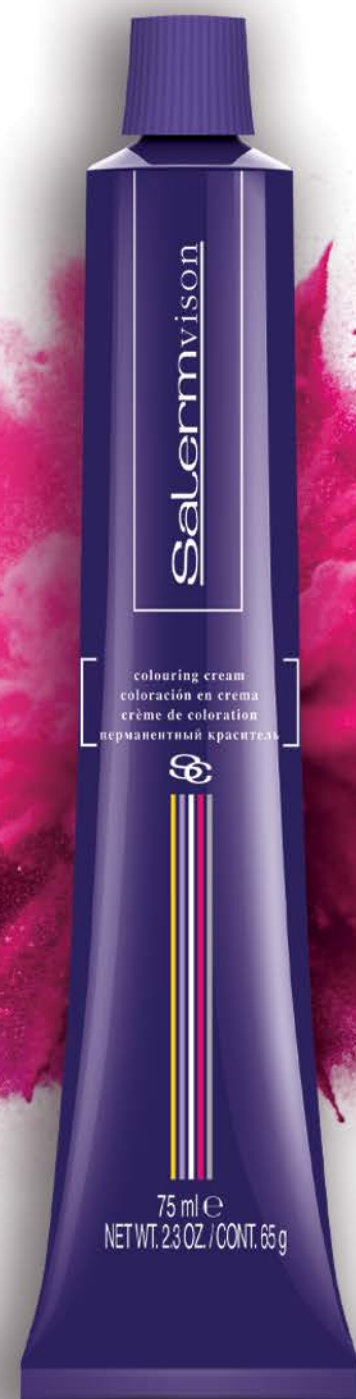
Estos valores reflejan nuestra dedicación y compromiso en ofrecer un servicio excepcional, fomentar la atención al cliente, nutrir la pasión por la peluquería, actuar con responsabilidad y promover la formación continua en el sector. Son principios fundamentales que han sido clave en el éxito y la trayectoria de Salerm Cosmetics a lo largo de sus 70 años de historia.

# INDICE

COLORACIÓN	08
DECOLORACIÓN & OTROS COLOR	22
FORMA	30
HAIRLAB	42
SALERM 21 & KIDS & CARE	58
BIOKERA	66
HI-REPAIR	84
ACABADOS	90
HOMME	102
BELLEZA	112
MERCHANDISING	122
SALÓN SELECCIÓN	130

# COLORACIÓN

Líderes en coloración. Cabellos con tonos increíbles.



## salermvison

SIN PARABENOS / 100% VEGANO

Coloración permanente de excelentes resultados con tonos brillantes y duraderos con una cobertura perfecta de canas. Una selección exclusiva de pigmentos colorantes para diseñar tu tono a medida con una formulación a base de aceites naturales para aportar más brillo y evitar picores en el cuero cabelludo.

**USO:** mezclar en proporción de una parte de color con una parte y media de oxidante Salerm Cosmetics · Los tonos Blond Magic se mezclan en proporción de una parte de color por dos de oxidante Salerm Cosmetics.

- 75 ml (cód. SV)
- salermvison carta USA / E / FR / P (cód. 301)
- salermvison carta USA / E / IT / RU (cód. 302)
- salermvison carta USA / E / D / CZ (cód. 303)



# M

MERCHANDISING

- TRÍPTICO COMERCIAL (cód. 1127) / ES (cód. 1128) / USA (cód. 1129) / RO (cód. 1132) / FR (cód. 1133) / PT (cód. 1134) / RU
- DOSSIER TÉCNICO (cód. 1098) / ES (cód. 1099) / USA (cód. 1100) / PT (cód. 1101) / FR (cód. 1102) / IT (cód. 1103) / RU (cód. 1104) / CZ
- PÓSTER CÍRCULO CROMÁTICO (cód. 1105) - ES / USA (cód. 1106) - ES / PT (cód. 1107) - ES / FR (cód. 1108) - ES / ITA (cód. 1109) - ES / RU (cód. 1112) - ES / CZ

## salermix

SIN PARABENOS / 100% VEGANO

**Aporta 4 tonos de gran poder aclarante** con una intensidad de color y reflejo superior al de una coloración. Gracias a su selección exclusiva de pigmentos colorantes, se obtiene el máximo rendimiento del color. Además, su fórmula incorpora aceites vegetales naturales para proteger y acondicionar el cabello durante la coloración.

**USO:** mezclar una parte de color con dos partes de oxidante Salerm Cosmetics. Aplicar sobre cabello seco · Si se desea un poder de aclaración mayor sobre mechas, tapar con papel de aluminio · Si es en todo el cabello, recurrir al calor sin cubrir la cabeza.

- 75 ml (cód. TMC)

## perhoxyl

SIN PARABENOS / SIN SULFATOS

Emulsión oxidante de acción muy rápida y alta eficacia, pensada para conseguir tonos extra claros, mechas y decoloraciones con tiempos de exposición más cortos.

**USO:** mezclar con la proporción adecuada de tinte de oxidación o decolorante en un bol no metálico. Mezclar hasta conseguir una masa homogénea y aplicar sobre el cabello, según la técnica escogida.

- 1.000 ml (cód. 161LP)
- 500 ml (cód. 161L) \*

## oxidantes

SIN PARABENOS / SIN SULFATOS

Oxidante en crema para utilizar tanto en coloraciones como en decoloraciones. Con **cuatro fuerzas diferentes** para cubrir todas las técnicas propuestas por los profesionales. Proporciona un brillo extraordinario, resultado del buen estado de la fibra capilar tras el proceso técnico.

**USO:** mezclar en proporción de una parte de color con una parte y media de oxidante Salerm Cosmetics · Los tonos Blond Magic se mezclan en proporción de una parte de color por dos de oxidante Salerm Cosmetics.

- 4.670 ml 20 vol. (cód. 172GLP)
  - 1.000 ml 10 vol. (cód. 191LP)
  - 20 vol. (cód. 172LP)
  - 30 vol. (cód. 173LP)
  - 40 vol. (cód. 174LP)
- 225 ml 20 vol. (cód. 352LP)
  - 30 vol. (cód. 353LP)
  - 40 vol. (cód. 354LP)
  - 112,5 g 20 vol. (cód. 312LP)
  - 30 vol. (cód. 313LP)

- ACTIVADOR
- 1.000 ml (cód. 170LP)
- 200 ml (cód. 310LP)



## biokera natura color

SIN PARABENOS / 100% VEGANO

Colores intensos, perfectos, brillantes y duraderos. Su fórmula **con aceites vegetales orgánicos** ayuda a proteger la fibra capilar y a mantener un color vibrante por más tiempo · Amplio poder colorante y potente cobertura de canas · **Coloración libre de PPD y resorcina, siliconas, parafinas, aceites minerales, parabenos, alcohol etílico y derivados del formaldehído.** Formulado con amoníaco volátil que desaparece rápidamente del cabello una vez aplicado el color, mejorando la calidad final del cabello coloreado.

**USO:** mezclar en proporción de una parte de color por una parte de oxidante Biokera. En tonos Be Blonde mezclar una parte de color por dos partes de activador Extra Platinum.



- 70 ml (cód. BKC)
- carta de color (cód. 3100)
- cartela Horizon 6,17 / 7,71 / 8,21 / 12,31 (cód. 1596)
- cartela Mimetic 9,12 / 7,12 / 7,70 / 9,31 (cód. 1255)
- cartela Revive 9,11 / 8,13 / 7,27 (cód. 1470)
- cartela 3 nuevos tonos 5,66 / 5,735 / 6,4 (cód. 3104)



M  
MERCHANDISING

- bol (cód. 5672)
- paletina (cód. 5673)

### VINILOS

- exterior español (cód. VOBIOEXE)
- tocador español (cód. VOBIOEOE)

### PÓSTER

- póster biokera color 70 x 100 cm (cód. 3553)
- póster biokera be blonde 70 x 100 cm (cód. 1175)
- póster img. 37 70 x 100 cm (cód. 1234)
- póster mimetic 100 x 70 cm (cód. 1281)

### FOLLETO

- folleto mimetic (cód. 1299)

## decoloración biokera deco eco

SIN PARABENOS / SIN SULFATOS / 100% VEGANO

Alto poder de aclaración · Sin amoníaco · Cuida el cabello con sus aceites orgánicos · Moléculas neutralizantes del color amarillo · No necesita matización · Fácil de preparar · Libre de polvo. Cuida al máximo el cabello (**Tecnología Plex Protect**) al incorporar oligoelementos procedentes de la harina de avena y aceites vegetales orgánicos certificados.



- 500 g (cód. 3047)

## oxidante bk natura color

SIN PARABENOS / SIN SULFATOS

Actúa como fuente de oxígeno activo necesario para desarrollar el color dentro del cabello. De fácil mezcla con los pigmentos, para un resultado de color espectacular y de larga duración en el cabello.

- 1.000 ml 20 vol. (cód. 1742)
- 30 vol. (cód. 1743)
- 40 vol. (cód. 1744)
- 75 ml 20 vol. (cód. 1752)
- 30 vol. (cód. 1753)

## oxidante bk extra platinum

SIN PARABENOS

Activador especial Biokera Natura Color para mezclar con decoloraciones o tintes superaclaramentes con pigmentos azules y violetas. Actúa como fuente de oxígeno activo para equilibrar el aclarado y cuidado del cabello. Fácil mezcla para un resultado de color espectacular y de larga duración.

- 1.000 ml (cód. 1167)





## biokera vegan

SIN PARABENOS / SIN SULFATOS / 100% VEGANO

**Tratamiento y coloración capilar de origen 100% vegetal.** Biokera Vegan ofrece combinaciones de diferentes plantas procedentes de la botánica ayurvédica, que junto a los conocimientos actuales ofrece una coloración vegana, natural y eficaz, llena de beneficios para el cabello y el cuero cabelludo.

**USO:** mezclar en un bol el color vegetal con agua caliente, en proporción 1+3, hasta conseguir una mezcla homogénea y una consistencia adecuada. Dejar reposar y aplicar sobre el cabello, *dejando actuar de 30 a 60 minutos.* Enjuagar con agua.

- bolsa de aluminio de 300 g - termosellada
  - vcare / abedul (cód. BKVC)
  - vdark / ébano (cód. BKVD)
  - vlight / haya (cód. BKVL)
  - v44 / peroba (cód. BKV44)
  - v64 / cerezo (cód. BKV64)
  - v74 / palisandro (cód. BKV74)
  - v75 / caoba (cód. BKV75)
- biokera vegan neutralizer 300 ml (cód. 3550)
- carta color vegan
  - ES (cód. 309)
  - ES / USA (cód. 4776)
  - ES / IT (cód. 4786)
  - ES / PT (cód. 4788)
- carta color biokera color + vegan (cód. 3100)
- cartela A5 con peana: (cód 3549)
  - ES / USA (cód. 4789)
  - ES / IT (cód 4790)
  - ES / PT (cód 4791)



# M

MERCHANDISING

- hervidor (cód. 3539) - 220v (cód. 3526) - 110v
- bol cerámica (cód. 3541)
- cuchara (cód. 3543)
- varilla agitadora (cód. EN6364)
- tarro reposición (cód. 3547)

### VINILOS

- vinilo promoción (cód. VOBIOVEGAN)

### PÓSTER

- vegan PRODUCTO 50 x 70 cm (cód. 3548)
- vegan MODA 70 x 100 cm (cód. 3552)

### CATÁLOGO

- ES / USA (cód. 4771)
- ES / IT (cód. 4772)
- ES / PT (cód. 4773)



**0%** amoniaco • parabenos • dimeticona • alcoholes secantes • aceites minerales • resorcina • PPD



### zero

SIN PARABENOS / 100% VEGANO

La fusión entre tecnología y naturaleza en una coloración exclusiva de Salem Cosmetics.

**La última revolución** en sistemas alcalinizantes combinados con activos protectores y fortalecedores del cabello y una selección inteligente de aceites vegetales para un color y brillo nunca vistos.

**LA COLORACIÓN DEL MAÑANA.**



- 100 ml (cód. CZ...)
- carta color zero (cód. 1223)



### activador

SIN PARABENOS / SIN SULFATOS

Activador especialmente indicado **para coloración demi-permanente (tono sobre tono) y matizaciones o correcciones.** Su poder oxidante ha sido diseñado para revelar los colorantes, fijándolos fuertemente en el interior del córtex, pero sin provocar una degradación de la melanina natural y por tanto sin aclarar la base natural del cabello. Logramos un resultado duradero y un máximo cuidado de la fibra capilar.

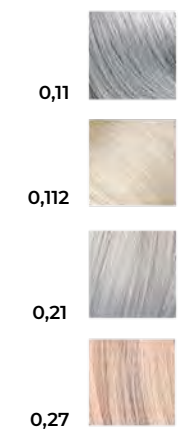
Su formulación además de **Aloe Vera** contiene **Queratina de bajo peso molecular** para aportar tratamiento a la estructura capilar logrando que el cabello salga del proceso más reforzado.

- 1.000 ml (cód. 170LP)
- 200 ml (cód. 310LP)

# M

MERCHANDISING

EXPOSITOR CUBO Tonalizantes (cód. 1274)





## hd flash mask

SIN PARABENOS / SIN SULFATOS / 100% VEGANO

Mascarilla de color que fortalece el cabello y le da brillo. Resultado profesional en 10 minutos y de larga duración. **USO:** con el cabello lavado, aplicar con guantes una cantidad generosa sección por sección y dejar actuar de 2 a 3 minutos para refrescar el color o hasta 10 minutos para intensificarlo. Enjuagar con abundante agua.

- |                           |                            |
|---------------------------|----------------------------|
| • 300 ml                  | • sobre 60 ml              |
| ■ platinum (cód. 1264)    | ■ platinum (cód. 1264S)    |
| ■ pearl blond (cód. 1265) | ■ pearl blond (cód. 1265S) |
| ■ deep brown (cód. 1266)  | ■ deep brown (cód. 1266S)  |
| ■ red (cód. 1267)         | ■ red (cód. 1267S)         |
| ■ copper (cód. 1268)      | ■ copper (cód. 1268S)      |
| ■ violet (cód. 1269)      | ■ violet (cód. 1269S)      |
| ■ black (cód. 1272)       | ■ black (cód. 1272S)       |

## neutral mask

SIN PARABENOS / SIN SULFATOS / 100% VEGANO

Mascarilla base para mezclar con los tonos HD Colors, refrescando el color y su vivacidad entre servicios, proporcionando un cabello sano, brillante y nutrido. **Con aceite de argán y frambuesa orgánicos.**

- 175 ml (cód. 1273)
- 600 ml (cód. 1640)



# M

MERCHANDISING

- varilla agitadora (cód. EN6364)

### PÓSTER

- combinaciones FLASH MASK 29,7 x 42 cm (cód. 1600)

### CATÁLOGO HD FLASH

- ES / USA (cód. 1588)
- ES / PT (cód 1589)
- ES / IT (cód 1590)
- ES / FR (cód 1591)
- ES / RU (cód 1592)

### CATÁLOGO HD FLASH + HD-COLORS

- ES / PT (cód. 1644)

- GLORIFICADOR (cód. 1584)





## COLORES INTENSOS Y SALVAJES PARA SALIR DE LO ESTABLECIDO

### hd colors

SIN PARABENOS / SIN SULFATOS / 100% VEGANO

Un toque de color trendy y directo con tecnología **High Definition Color System** que marca la diferencia · Pigmentos intensos, atrevidos, salvajes para salir de lo establecido con una definición de color nunca vista.

Color semi-permanente de larga duración, sistema sin peróxido ni amoníaco. Ideal para bases claras o cabellos decolorados · Tonos apasionantes y 1 neutro (CLEAR) \*, con el que crear tonos pastel, para una coloración que abre la puerta a cientos de combinaciones.



- tonos fantasía 150 ml  
pink (cód. 1060)  
fucsia (cód. 1061)  
red (cód. 1062)  
orange (cód. 1063)  
yellow (cód. 1064)  
green (cód. 1065)  
blue (cód. 1066)  
purple (cód. 1067)  
violet (cód. 1068)
- tonos flúor 150 ml  
candy pink (cód. 1071)  
green kryptonite (cód. 1072)  
jazzy yellow (cód. 1073)  
mystic blue (cód. 1074)  
orange pumpkin (cód. 1075)  
\* CLEAR (cód. 1069)
- HD carta color (cód. 1070)

### hd colors reset

SIN PARABENOS / 100% VEGANO

Elimina los colores semi-permanentes respetando al máximo el cabello.

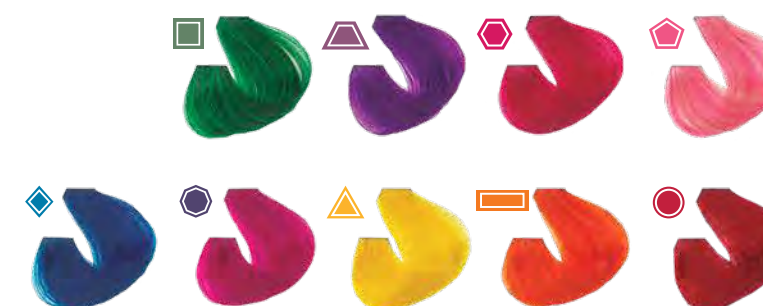
**USO:** sobre el cabello seco aplicar el producto realizando un ligero masaje y repartiéndolo bien con la ayuda de un peine. *Tiempo de exposición hasta 20 min. y lavar.*

- 1.000 ml (cód. 1076)

M  
MERCHANDISING

- paletina mechas (cód. 3041)
- PÓSTER
- FLÚOR 34 x 49 cm (cód. 1090)
- FANTASÍA 34 x 49 cm (cód. 1091)

#### fantasía



#### flúor



# DECOLORACIÓN & OTROS

**Decoloración y mantenimiento de color.  
Aspecto radiante que perdura en el tiempo.**



## blond supreme

SIN PARABENOS / SIN SULFATOS / 100% VEGANO

Polvo decolorante con neutralización activa y una aclaración suprema. **Aclara intensamente, mientras protege y cuida el cabello gracias a su base con queratina vegetal, ácido hialurónico y Plex Fiber Protect.**

La mezcla recomendada es un medidor de decolorante con 50 g de Oxidante en Crema Salerm Cosmetics, 1:2 (hasta un máximo de 75 g, 1:3).

**Para un resultado más tratante** y una aplicación más precisa **combinar con NUTRI OIL**, añadiendo 15 ml por cada medidor de decolorante hasta lograr una pasta o paté homogéneo y añadir 50 g de Oxidante en Crema Salerm Cosmetics, 1:2 (hasta un máximo de 75 g, 1:3).

· *Tiempo de exposición de 30 a 60 minutos.*

**Preparación:** mezclar en un bol no metálico con Oxidante en Crema Salerm Cosmetics de 5 vol (1,5%), 10 vol (3%), 20 vol (6%), 30 vol (9%), Extra Platinum 35 vol (10,5%) o 40 vol (12%).

**Aplicación:** inmediatamente después de mezclarla sobre cabello seco, no lavado. Transcurrido el tiempo de exposición aclarar con abundante agua, lavar y acondicionar.



- 500 g Contiene cuchara dosificadora (cód. 1433)
- 12 sobres de 40 g (cód. 1498) \*
- 24 sobres de 40 g (cód. 1545)

## nutri oil

SIN PARABENOS / SIN SULFATOS / 100% VEGANO

**Elixir botánico con ceramidas, vitaminas y ácidos grasos esenciales que transforman la textura del decolorante a paté y cuidan y protegen el cabello.** Altamente recomendado para un mayor control y precisión durante la aplicación.

Para un resultado más tratante y una aplicación precisa combinar con NUTRI OIL, añadiendo 15 ml por cada medidor de decolorante hasta lograr una pasta o paté homogéneo y añadir 50 g de Oxidante en Crema Salerm Cosmetics, 1:2 (hasta un máximo de 75 g, 1:3).

- 300 ml (cód. 1434)



## magic bleach

SIN PARABENOS / SIN SULFATOS / 100% VEGANO

**Decoloración progresiva** para una mayor uniformidad y perfección, apta para todo tipo de técnicas. Con corrector óptico y perfume neutralizador.

La mezcla recomendada es un medidor de decolorante con 50 g de Oxidante en Crema Salerm Cosmetics 1:2 (hasta un máximo de 75 g, 1:3). Para un extra de cuidado y nutrición, **es posible combinar NUTRI OIL** con el polvo hasta lograr una pasta o paté homogéneo, antes de mezclar con la oxigenada, a razón de 15 ml por cada medidor decolorante.

· *Tiempo de exposición de 30 a 60 minutos.*

**USO:** mezclar en un bol no metálico con Oxidante en Crema Salerm Cosmetics de 5 vol. (1,5%), 10 vol. (3%), 20 vol. (6%), 30 vol. (9%), Extra Platinum 35 vol. (10,5%) o 40 vol. (12%). Aplicación: inmediatamente después de mezclarla sobre cabello seco, no lavado.

Transcurrido el tiempo de exposición aclarar con abundante agua, lavar y acondicionar.

- 500 g Contiene cuchara dosificadora (cód. 504)
- 12 sobres de 42 g (cód. 491)



## decoblue

SIN PARABENOS / SIN SULFATOS / 100% VEGANO

Es una potente herramienta decolorante **capaz de aclarar de 4 a 6 tonos o más** en un tiempo de exposición muy corto.

**USO:** en un bol limpio y no metálico poner el contenido de un sobre de Decoblue (42 g) o una cuchara dosificadora de Decoblue (23 g).

Añadir una ampolla del Aceite Matizador Decoloración. Con la ayuda de la espátula mezclar hasta obtener un paté decolorante homogéneo.

Añadir hasta 100 ml de oxidante en crema de 10, 20, 30, 40 o Perhoxyl.

· *El tiempo de exposición variará desde los 20 a los 60 min. en función del estado del cabello y del resultado a obtener.*

- 12 sobres de 42 g (cód. 492)

MERCHANDISING

- FOLLETO
- ES / USA (cód. 1502)
  - ES / PT (cód 1503)
  - ES / IT (cód 1504)
  - ES / FR (cód 1505)



## decopaté

SIN PARABENOS / SIN SULFATOS / 100% VEGANO

Es un **kit** compuesto de dos productos: una **fase decolorante sólida en forma de polvo** que se tiene que mezclar con otra **fase líquida en forma de ampollas**.

**USO:** en un bol limpio y no metálico poner el contenido de un sobre de Decopaté fase sólida.

Añadir ahora el contenido de una ampolla de Decopaté fase líquida. Con la ayuda de la espátula mezclar hasta obtener un paté decolorante homogéneo.

Añadir hasta 100 ml de oxidante en crema de 10, 20, 30, 40 o Perhoxyl.  
· El tiempo de exposición variará desde los 20 a los 60 min. en función del estado del cabello y del resultado a obtener.

• 12 sobres de 30 g - caja con 3 estuches de 4 ampollas de 13 ml (cód. 495)



## aceite matizador decoloración

SIN PARABENOS / SIN SULFATOS / 100% VEGANO

Aceite matizador para decoloraciones que aporta una nueva dimensión cosmética tratante al proceso técnico de la decoloración.

**USO:** en un bol limpio y no metálico poner un sobre de Decoblue (42 g) o 30 g de Decoblue. Añadir ahora el contenido de una ampolla de Aceite Matizador Decoloración.

Con la ayuda de la espátula mezclar hasta obtener un paté decolorante homogéneo.

Añadir hasta 100 ml de oxidante en crema de 10, 20, 30, 40 o Perhoxyl.

· El tiempo de exposición variará desde los 20 a los 60 min. en función del estado del cabello y del resultado a obtener.

• 3 estuches de 4 ampollas de 13 ml (cód. 496)



## color reverse kit

SIN PARABENOS / 100% VEGANO

Es una formulación capaz de **atenuar o eliminar los pigmentos artificiales del cabello**, dejando igual los pigmentos naturales.

**USO:** mezclar a partes iguales Color Reverse 1 + Color Reverse 2 en un bol limpio. Agitar con la ayuda del pincel hasta obtener una mezcla homogénea.

Aplicar directamente sobre los cabellos secos y sin lavar.

· Dejar un tiempo de pose de 20 min. (se aconseja utilizar un gorro para mejorar el proceso).

Transcurrido el tiempo de pose, enjuagar el cabello con abundante agua y lavar con **Champú Preparador Purificante**.

(Hairlab / pág. 55).

• 200 ml - 1 & 2 (cód. 843)



## protector piel

SIN SULFATOS / 100% VEGANO

Crema protectora que **evita las manchas** en la piel producidas por los tintes.

**USO:** aplicar antes de empezar el proceso de color, repartiendo el producto por el contorno de la piel en cantidad suficiente para crear la capa protectora ante las manchas del color.

• 60 ml (cód. 1001)



## dermoclean

SIN PARABENOS / SIN SULFATOS / 100% VEGANO

Toallitas en formato individual capaces de **limpiar las manchas** producidas por los tintes.

**USO:** frotar suavemente las zonas de la piel manchadas.

• 24 sobres de 3 ml (cód. 701EX)

<b>NOMBRE</b>	<b>Blond Supreme</b>	<b>Magic Bleach</b>	<b>Deco Eco Biokera</b>	<b>Decoblue</b>	<b>Decopaté</b>
<b>DESTACA POR...</b>	Rapidez, cuidado y matización	Versatilidad	Eficacia y protección, sin amoníaco	Rapidez	Efecto tratante en el cabello
<b>DOSIFICACIÓN</b>	1 medidor + 50 -75 g oxidante*	1 medidor + 50 -75 g oxidante*	1 medidor + 50 -75 g oxidante*	1 medidor + 75 - 90 g oxidante*	1 sobre + 1 ampolla + 75 - 90 g oxidante*
<b>RATIO DE MEZCLA</b>	1+2/1+3	1+2	1+2/1+3	1+2'5/1+3	1+2'5/1+3
<b>TONOS ACLARADO (HASTA)</b>	10 +1	8	9	10	9
<b>← COMPATIBLE CON NUTRI OIL</b>	●●●●●	●●●●○	●●●●○	●●●●○	NO
<b>TIEMPO DE EXPOSICIÓN</b>	30 a 60 min.	30 a 60 min.	20 a 45 min.	20 a 60 min.	20 a 60 min.
<b>NIVEL DE AMONIACO</b>	Bajo	Muy bajo	Sin amoníaco	Moderado	Bajo
<b>¿SE PUEDE APLICAR CON CALOR ADICIONAL?</b>	NO	SÍ	NO	NO	SÍ
<b>TONO POLVO DECOLORANTE</b>	Azul - Violeta	Violeta	Violeta	Azul	Blanco
<b>¿RECOMENDADO PARA CABELLO NATURAL?</b>	●●●●●	●●●●●	●●●●●	●●●●●	●●●●●
<b>¿RECOMENDADO PARA CABELLO TEÑIDO?</b>	●●●●●	●●●●○	●●●●○	●●●●●	●●●●●
<b>¿RECOMENDADO PARA CABELLO DECOLORADO / DAÑADO</b>	●●●●○	●●●●○	●●●●●	●●●●○	●●●●●
<b>FORMATO / CÓD.</b>	500 g / cód. 1433 24 x 40 g / cód. 1545	500 g / cód. 504 12 x 42 g / cód. 491	500 g / cód. 3047	12 x 42 g / cód. 492	12 x 30 g + 3 est. x 4 amp. / cód. 495



-  Detoxificante Metálico
-  Efecto Dermo-calmanante
-  Glicina
-  Componente Adicional



-  Tecnología de transferencia
-  Componente Adicional



-  Tecnología de proteínas vegetales
-  Quinoa
-  Componente Adicional

## secuestrante metálico silk plus

SIN PARABENOS / SIN SULFATOS / 100% VEGANO

Tratamiento concentrado que **elimina los metales** que puedan interferir en el resultado durante el proceso técnico de color. Fórmula con activos calmantes y protectores.

**USO:** tras realizar la mezcla del tinte con el oxidante, añadir un vial y remover hasta lograr una mezcla homogénea.

• 12 x 5 ml (cód. 1385)

## fijador del color

SIN PARABENOS / SIN SULFATOS / 100% VEGANO

Tratamiento concentrado que **facilita la penetración de colorantes en el interior de la fibra capilar**. Favorece la fijación del color y su duración. **Con filtro solar.**

**USO:** tras realizar la mezcla del tinte con el oxidante, añadir un vial y remover hasta lograr una mezcla homogénea.

• 12 x 5 ml (cód. 1383)

## cubre canas

SIN PARABENOS

Tratamiento concentrado que **potencia la acción de los pigmentos colorantes en el cabello** para un resultado más intenso. Especifico para cabellos con canas difíciles.

**USO:** tras realizar la mezcla del tinte con el oxidante, añadir un vial y remover hasta lograr una mezcla homogénea.

• 12 x 5 ml (cód. 1384)

(ver también en pág. 55)



# FORMA

**Transformamos tu belleza, la realzamos.  
Cosméticos para dar la forma que deseas a tu cabello.**

biokera  
natura

# BIO PLAS TIA



LA SOLUCIÓN BOTÁNICA  
CONTRA TODO TIPO DE ENCRESPAMIENTO



## champú molecular

SIN PARABENOS / SIN SULFATOS / 100% VEGANO  
Champú formulado con una potente combinación de moléculas ácidas y glicerina de origen natural que **revitaliza la fibra capilar y equilibra el pH**.

Contiene **queratina vegana** que promueve la resistencia de la fibra capilar antes y después del proceso, logrando un cabello suave y libre de encrepamiento desde el primer lavado.

**USO:** aplicar sobre el cabello húmedo. Masajear y enjuagar.

- 1.000 ml (cód. 1474)
- 300 ml (cód. 1473)

## espuma de alineamiento

SIN PARABENOS / SIN SULFATOS / 100% VEGANO

Espuma disciplinante con moléculas ácidas de bajo peso molecular que ofrece un alineamiento botánico, reestructurando los enlaces del cabello para eliminar el encrepamiento y alisar el cabello. **USO PROFESIONAL.**

**USO:** lavar el cabello y secar por completo. Agitar previamente y aplicar la espuma sobre el cabello, repartiendo bien el producto con la ayuda de las manos (con guantes) y masajeando hasta que absorba la espuma en cada mechón. *Dejar un tiempo de exposición de 50 a 60 minutos* en función del cabello. Realizar un ligero enjuague con la ayuda de un biberón: rellenar con 100 a 200 ml de agua en función de la longitud del cabello y enjuagar el cabello únicamente con esa cantidad. Proceder al secado con secador y cepillo.

- 240 ml (cód. 1472)

## vial reconstructor

SIN PARABENOS / SIN SULFATOS / 100% VEGANO

Tratamiento intensivo con **ácido glicólico** y **aceite de Manketti** que repara, fortalece y controla el frizz del cabello. Gracias a su **avanzada tecnología BioCure**, rellena **fisuras internas en el cabello y fortalece las puntas dañadas**. **USO PROFESIONAL.**

**USO:** antes de abrir, fundir el contenido con la ayuda de un secador o agua caliente hasta ver el contenido transparente. Aplicar sobre cabello húmedo y previamente lavado. Insistir de medios a puntas. Masajear, *dejar unos minutos* y enjuagar.

- 6 ampollas x 13 ml (cód. 1476)

## mascarilla nutritiva

SIN PARABENOS / SIN SULFATOS / 100% VEGANO

Mascarilla que restaura y protege desde el interior gracias a la queratina vegana y al **aceite de semilla de Manketti que promueve la recuperación de nutrientes**. Su formulación, con **glicerina y manteca de karité**, reduce el encrepamiento y mantiene el cabello suave y liso.

**USO:** aplicar sobre cabello húmedo y previamente lavado. Insistir de medios a puntas, masajear, *dejar unos minutos* y enjuagar.

- 200 ml (cód. 1475)

## crema intensiva hidratante

SIN PARABENOS / SIN SULFATOS / 100% VEGANO

Tratamiento concentrado con **proteínas vegetales termoactivas**, diseñado para revitalizar el cabello. Esta fórmula favorece la **hidratación intensiva**, mejorando la resistencia y la manejabilidad del cabello.

**USO:** aplicar sobre cabello húmedo y previamente lavado. Insistir de medios a puntas, masajear, *dejar unos minutos* y enjuagar.

- 500 ml (cód. 1477)

## sellador cuticular

SIN PARABENOS / SIN SULFATOS / 100% VEGANO

Protector cuticular con **polímeros flexibles que sellan y fortalecen la cutícula** para un brillo intenso. Resistente a la humedad y protección térmica hasta 200°C.

**USO:** aplicar sobre el cabello preferiblemente húmedo. Peinar y proceder al secado.

- 200 ml (cód. 1478)



- pack profesional (cód. 1523)
- pack mantenimiento (cód. 1521)
- vinilo salón ES (cód. VOSRBIOP)
- PT (cód. VOSRBIOPP)

### CATÁLOGO

- ES / USA (cód. 1558)
- ES / FR (cód 1559)
- ES / IT (cód 1560)
- ES / PT (cód 1561)
- ES / CZ (cód. 1562)
- ES / RU (cód. 1563)



# KAP<sup>S</sup> FILLER

## SMOOTHING THERAPY

PROFESSIONAL LINE

Realiza dos acciones simultáneas:  
proporciona un **efecto liso** y **trata el cabello dañado**  
por las agresiones externas.



PARABEN & SULFATE  
*Free*  
PARABEN & SULFATE

**EL RESULTADO:**  
UN CABELLO CON BRILLO, MOVIMIENTO NATURAL Y  
SIN ENCRESPAMIENTO



### paso 1. champú tratamiento

SIN PARABENOS / SIN SULFATOS

Champú tratante desarrollado para **facilitar el alisado y mantenerlo por más tiempo.**

Sin parabenos ni sulfatos.

**USO:** usar método Salerm Cosmetics.\*

- 500 ml (cód. 831) \*



### paso 2. sérum de alisado duactivo

SIN PARABENOS / SIN SULFATOS

Sérum de alisado bifase con **KAPs, ceramidas y queratina.**

Garantiza un efecto liso y reparador de la fibra capilar. Sin Formol.

**USO:** usar método Salerm Cosmetics.\*

- 500 ml (cód. 832)



### paso 3. mascarilla tratamiento

SIN PARABENOS / SIN SULFATOS

Mascarilla tratante que actúa como finalizadora del proceso. Esencial para **garantizar una nutrición profunda y un liso duradero.**

**USO:** usar método Salerm Cosmetics.\*

- 1.000 ml (cód. 833) \*

### + mascarilla mantenimiento del liso

SIN PARABENOS / SIN SULFATOS

Mascarilla tratante específica para cabellos alisados. Cabello hidratado y nutrido desde el interior gracias a su contenido en KAPs.

**Elimina el encrespamiento y mantiene la duración del liso por más tiempo.**

Sin parabenos, ni sulfatos.

**USO:** tras el lavado, secar con toalla. Aplicar, *dejando actuar 3 minutos.* Enjuagar.

- 200 ml (cód. 830)



### \* método salerm cosmetics



- Lavar el cabello con **champú de tratamiento**, paso 1.
- **Secar** el cabello al aire (sin cepillo) con la ayuda del secador.
- Dividir el cabello en 4 particiones y aplicar **sérum de alisado duactivo**, paso 2, del siguiente modo:

agitar antes de usar, traspasar al **envase aplicador** y con la ayuda del spray repartirlo bien sobre las mechas que se van seleccionando, empezando por la nuca y siguiendo por el resto del cabello. *Dejar un tiempo de exposición de 15 a 30 min.*



· **Enjuagar** ligeramente con agua tibia únicamente para arrastrar el exceso de producto y secar con secador.

· **Pasar la plancha** seleccionando mechas finas, yendo desde la raíz hasta las puntas, de 5 a 10 veces (máximo 180°C en cabello coloreado y a 210°C en cabello natural).

· Aplicar sobre cabello seco **mascarilla de tratamiento**, paso 3 y *dejar actuar de 10 a 15 min.* (opcional calor) y enjuagar.

· Finalizar el proceso con el **secado** como de costumbre.

**Se recomienda no lavar el cabello hasta 24 horas después del tratamiento.**



- **kaps filler kit profesional** (cód. 834)
- champú tratamiento 500 ml
- sérum de alisado duactivo 500 ml
- mascarilla tratamiento 1.000 ml
- envase aplicador
- peine kaps filler (cód. EN2045)

- **kaps filler kit mantenimiento** (cód. 835)
- champú tratamiento 500 ml
- mascarilla mantenimiento del liso 200 ml

**M**  
MERCHANDISING

#### VINILOS

- vinilo mantenimiento (A3) (cód. VOKAPE-MANT)
- vinilo salón certificado (20 cm.) (cód. VOKAPE-SALON)
- vinilo kaps filler ESPAÑOL (cód. VOKAPE)

# Salerm COSMETICS keratin shot



## TRATAMIENTO REHIDRATANTE CON EFECTO ALISADO

### baño de mantenimiento

SIN PARABENOS / SIN SULFATOS

Champú específico especialmente formulado **para preparar el cabello para el sistema del alisado queratínico y para el mantenimiento posterior al proceso.** Componentes específicos que aseguran la correcta duración del Keratin Shot.

**USO:** mojar el cabello con agua tibia · Aplicar aproximadamente 5 ml de Keratin Shot Baño de Mantenimiento.

Emulsionar suavemente por todas las zonas del cuero cabelludo y cabello · *Dejar 5 min. de exposición.* Enjuagar · Repetir la aplicación.

Enjuagar profundamente con agua tibia y proceder a aplicar la mascarilla Deep Impact Plus de Salerm Cosmetics.

- 500 ml (cód. 182)
- sobre 10 ml baño mantenimiento + deep (cód. 1825-8165)



### crema alisadora

Es un revolucionario tratamiento de ayuda para el alisado, que trabaja añadiendo queratina y modificando la forma del cabello. Este sistema de trabajo aporta como beneficio una recuperación asombrosa de la hidratación natural, el brillo y la sedosidad, control del volumen y facilidad para mantener el cabello liso.

**USO:** lavar con **Keratin Shot Baño de Mantenimiento** dos veces. Secar con toalla, dejando el cabello ligeramente húmedo. Realizar las cuatro separaciones y aplicar **Keratin Shot Crema Alisadora**, mecha a mecha, con un pulverizador · *Dejar un tiempo de exposición de 10/15 min. con calor* · Secar con secador alisando bien, hasta que el cabello esté bien seco.

Dividir de nuevo en cuatro partes y pasar la plancha de cerámica o porcelana, nunca de aluminio, hasta asegurarse que el cabello queda liso y sin restos de Crema Alisadora.

Aplicar como acabado final una pequeña cantidad de **Keratin Shot Sérum.**

**Tras el tratamiento, dejar 72 horas sin lavar.**

- 500 ml (cód. 181)

### deep impact plus mask

SIN SULFATOS

Mascarilla de tratamiento profundo, rica y **súper hidratante** para normalizar instantáneamente los cabellos tratados.

**USO:** después de lavar, secar con una toalla. Aplicar Deep Impact Plus *dejándolo actuar un mínimo de 3 min.*

Enjuagar abundantemente.

**En caso de no desear enjuagar, o para aplicar en seco, la cantidad no será mayor que el tamaño de una avellana.**

- 1.000 ml (cód. 795)
- 200 ml (cód. 816)
- sobre 10 ml baño mantenimiento + deep (cód. 1825-8165)

### sérum

SIN PARABENOS / SIN SULFATOS

**Tercer paso del tratamiento Keratin Shot** previo y posterior al peinado.

**USO:** aplicar pulverizando sobre el cabello húmedo · Secar alisando el cabello, con secador o plancha (de cerámica o porcelana).

Aplicar una pequeña cantidad pulverizando sobre cabello seco.

- 100 ml (cód. 195)

### keramix

SIN PARABENOS / SIN SULFATOS / 100% VEGANO

Ampolla bifásica formulada **con aceite de argán** para su **uso indispensable con la Crema Alisadora de Keratin Shot.** Proporciona un liso perfecto y elimina el encrespamiento durante tres meses.

**USO:** mezclar el contenido de una ampolla de Keramix con 40 g de Keratin Shot Crema Alisadora y proceder a la aplicación.

- estuche de 12 ampollas de 13 ml (cód. 163)



- keratin shot peine (cód. 199)

PÓSTER

- keratin shot keramix (A3) (cód. 5579)

FOLLETOS

- tríptico KERATIN SHOT ES / USA / FR (cód. 6680)



- maletín profesional (cód. 196)
- maletín de mantenimiento KERATIN SHOT / ABSOLUT EVOLUTION (cód. 192)

# absolut evolution 3.0



TRATAMIENTO DESRIZANTE  
RÁPIDO E INTEGRAL

## evolution liss cream

SIN PARABENOS

Crema desrizante permanente enriquecida con hidrolizado de Queratina. Tecnología Plex Fiber Protect para fortalecer y cuidar al máximo la fibra capilar, obteniendo un cabello liso, suave y brillante.

**USO:** usar guantes y un bol o recipiente no metálico para aplicar EVOLUTION LISS CREAM (suave o fuerte).

Realizar las particiones necesarias y aplicar con la ayuda de un peine mecha a mecha.

Aplicar a una distancia mínima de 5 mm del cuero cabelludo.

Peinar una vez para dejar fibras alineadas. Importante: no cubrir el cabello durante el tiempo de exposición y no aplicar calor adicional · Comprobar una mecha después del tiempo mínimo de exposición e ir haciendo comprobaciones periódicas para no excederse del tiempo necesario · *Dejar un tiempo de exposición variable (5-30 min en cabellos teñidos y 5-40 min en cabellos naturales o resistentes)* y enjuagar con agua tibia hasta su total eliminación · Secar a dedos y planchar cada mecha de 1 a 2 veces (la temperatura variará según el estado del cabello, pero se recomienda 150°C para cabellos sensibles y 180°C para cabellos naturales o resistentes).

**Consejo:** para cabellos cortos o poco rizados se puede saltar este paso y continuar con el tratamiento sin la necesidad de usar plancha. El resultado del alisado puede ser menos liso. Si se requiere, incrementar en unos minutos el tiempo de exposición para estos casos.

- 250 ml suave (cód. 867)
- 250 ml fuerte (cód. 868)



## evolution neutral mask

SIN SULFATOS

Crema neutralizante del proceso técnico, enriquecida con hidrolizado de Queratina.

Tecnología Plex Fiber Protect para fortalecer y cuidar al máximo la fibra capilar, obteniendo un cabello liso, suave y brillante.

**USO:** usar guantes y un bol o recipiente no metálico para aplicar evolution NEUTRAL MASK.

Aplicar por mechones y peinar en forma lisa, *dejando actuar el producto 10 minutos.*

Enjuagar con abundante agua.

- 1.000 ml (cód. 869)



## evolution care & protect cream

SIN PARABENOS / SIN SULFATOS / 100% VEGANO

Crema fortalecedora que protege y nutre de aminoácidos esenciales, a la vez que sella la estructura del cabello para garantizar una mayor duración del liso.

Formulado con Plex Fiber Protect que protege, mejora y da fuerza al cabello tras cada uso.

**USO:** pulverizar sobre el cabello y peinar para repartir · No enjuagar · Proceder como de costumbre.

Se recomienda complementar el tratamiento con el kit de mantenimiento Keratin Shot para un óptimo resultado.

- 190 ml (cód. 850)

- maletín de mantenimiento (cód. 192)



ver modo  
de empleo



M  
MERCHANDISING

- PÓSTER
- póster 70 x 100 cm (cód. 6327)

- FLYER
- tríptico PT (cód. 6326)



					
<b>NOMBRE DE FAMILIA</b> PARA CONSEGUIR	<b>BIOPLASTIA</b> una solución global frente al encrespamiento	<b>KAPS FILLER</b> hidratación, reconstrucción, control del volumen y disminución del rizo	<b>KERATIN SHOT</b> reparación e hidratación	<b>KERATIN + KERAMIX</b> hidratación, control del volumen y disminución del rizo	<b>ABSOLUT EV. 3.0</b> eliminación del rizo, suavidad y control del volumen
DURACIÓN (HASTA)	3 / 6 meses	3 / 4 meses	1 mes y medio / 2 meses	3 / 4 meses	PERMANENTE
¿MODIFICA LA ESTRUCTURA INTERNA DEL CABELLO?	TEMPORALMENTE	TEMPORALMENTE	NO	TEMPORALMENTE	SÍ
ACTIVO ALISANTE	moléculas ácidas de origen natural (AHAs)	KAPS	queratina hidrolizada	queratina hidrolizada	queratina hidrolizada
TIEMPO NECESARIO PARA COMPLETAR EL PROCESO	100 min.	80 / 120 min.	80 / 100 min.	80 / 120 min.	80 / 110 min.
REPOSO TRAS LA APLICACIÓN	NO	24 h.	72 h.	NO	24 a 48 h.
¿TRAS LA APLICACIÓN SE PUEDEN APLICAR OTROS PRODUCTOS TÉCNICOS?	SÍ	sí, pero se puede ver afectada la duración	sí, pero se puede ver afectada la duración	sí, pero se puede ver afectada la duración	SÍ
RECOMENDADO PARA CABELLOS...	todo tipo	todo tipo	deshidratados y dañados	todo tipo	todos, excepto decolorados o con porosidad muy alta
¿CONTIENE FORMALDEHÍDO O DERIVADOS?	NO	NO	NO	NO	NO
MANTENIMIENTO RECOMENDADO	kit mantenimiento bioplastia	kit mantenimiento kaps filler	kit mantenimiento keratin shot	kit mantenimiento keratin shot	evolution care & protect cream
FUERZA / MEZCLA	directo	directo	directo	40 g + 1 ampolla	directo: soft-suaves / strong-fuertes



## active form neutralizante 1+1

SIN PARABENOS / SIN SULFATOS / 100% VEGANO

Líquido neutralizante especialmente creado para el **uso conjunto con Active Form permanente**.  
**USO:** mezclar 50 ml de Neutralizante + 50 ml de agua tibia.

Proceder al enjuague del líquido permanente, asegurando la eliminación total de éste.

Sin quitar los bigudíes, eliminar el exceso de agua con la ayuda de una toalla.

Proceder al neutralizado, comenzando por las zonas bajas hasta concluir en la parte alta de la cabeza.

· *Dejar un tiempo de exposición de 5 minutos.* Retirar los bigudíes por el mismo orden de zona neutralizada y repetir la operación de neutralizado, insistiendo en las puntas.

· *Dejar 5 minutos de exposición* y proceder al enjuague final.

• 1.000 ml (cód. 707)



## active form permanente

SIN PARABENOS / SIN SULFATOS

Permanente tratante estabilizada que combina una gran fuerza de rizo con un excelente trato al cabello.

**USO:** lavar el cabello. Secar con toalla · Mojarlo con el líquido escogido y realizar el montaje. Tapar con un gorro de plástico.

· *Esperar un tiempo de exposición variable*, en función del estado del cabello y que oscilará por término medio, *entre los 5 minutos* para un cabello parcialmente decolorado y *hasta los 20 ó 25* en un cabello resistente.

Tras el proceso, enjuagar abundantemente con agua tibia y proceder a la aplicación del neutralizante Active Form 1+1.

• caja de 6 unidades de 75 ml

• 0.- Dificiles (cód. 250)

• 1.- Naturales (cód. 251)

• 2.- Teñidos (cód. 252)

• 3.- Castigados (cód. 253)

# HAIRLAB

Expertos en ciencia e innovación para tu salón





**INGREDIENTES  
SELECCIONADOS**  
PARA PROPORCIONAR  
UN CABELLO  
SANO, FUERTE Y RADIANTE.

Cabello  
secoProvitamina  
B5Vitamina E  
encapsulada

## champú nutritivo con germen de trigo

SIN PARABENOS / SIN SULFATOS / 100% VEGANO

Champú hidratante y reparador que limpia, suaviza y nutre el cabello, controlando el encrespamiento. **Ideal para cabellos secos y quebradizos.**

**USO:** aplicar sobre cabello húmedo. Masajear y enjuagar.

- 1.200 ml (cód. 1619)
- 600 ml (cód. 1618)
- 300 ml (cód. 1617)

Cabello  
secoProvitamina B5  
10 veces más eficaz

## mascarilla nutritiva con germen de trigo

SIN PARABENOS / SIN SULFATOS / 100% VEGANO

Mascarilla nutritiva e hidratante que repara y suaviza el cabello seco y quebradizo, mejorando su manejabilidad, controlando el encrespamiento y aportando brillo gracias a la **provitamina B5**.

**USO:** aplicar sobre cabello húmedo y previamente lavado.

Insistir de medios a puntas, *dejar unos minutos* y enjuagar.

- 1.000 ml (cód. 798)
- 200 ml (cód. 800)
- 10 ml (cód. 800S)

Con aceite de  
germen de trigoProvitamina  
B5Vitamina E  
encapsulada

## bálsamo nutritivo con germen de trigo

SIN SULFATOS / 100% VEGANO

Bálsamo nutritivo e hidratante que desenreda, fortalece y repara el cabello, **controlando el encrespamiento y aportando brillo y suavidad.** Ideal para cabellos secos y quebradizos.

**USO:** aplicar sobre cabello húmedo y previamente lavado. Extender de medios a puntas, masajear y enjuagar.

- 1.200 ml (cód. 1622)
- 600 ml (cód. 1621)
- 300 ml (cód. 1620)



Uso diario  
Hair Food



Vitamina  
A-B-C

## champú hidratante granada

SIN PARABENOS / 100 % VEGANO

Champú hidratante de uso frecuente con **vitaminas A, B y C** para una limpieza suave y ligera que respeta las condiciones naturales del cuero cabelludo y el cabello.

**USO:** aplicar sobre el cabello húmedo. Masajear y enjuagar.

- 10.500 ml (cód. 1310G)
- 1.200 ml (cód. 1310)



Uso diario  
Hair Food



Vitamina  
A-B-C

## bálsamo hidratante granada

SIN PARABENOS / 100 % VEGANO

Bálsamo con **vitaminas A, B y C** que proporciona hidratación, suavidad y nutrientes para un cabello más sano y con brillo.

**USO:** aplicar sobre cabello húmedo, previamente lavado. Extender de medios a puntas, masajear y enjuagar.

- 10.500 ml (cód. 1313G)
- 1.200 ml (cód. 1313)



Uso diario  
Hair Food



Omega 3 y 6

## champú refrescante aguacate

100 % VEGANO

Champú de uso diario refrescante formulado con **flor de Ylang Ylang y aceite de aguacate**, rico en ácidos grasos **omega 3 y 6**, para una limpieza delicada, y un cabello suave y libre de impurezas.

**USO:** aplicar sobre el cabello húmedo. Masajear y enjuagar.

- 10.500 ml (cód. 1500G)



Uso diario  
Hair Food



Omega 3 y 6

## bálsamo refrescante aguacate

100 % VEGANO

Bálsamo de uso diario refrescante formulado con **flor de Ylang Ylang y aceite de aguacate**, rico en ácidos grasos **omega 3 y 6**, que desenreda al instante aportando hidratación y suavidad.

**USO:** aplicar sobre cabello húmedo, previamente lavado. Extender de medios a puntas, masajear y enjuagar.

- 10.500 ml (cód. 1501G)



pH neutro



Avena y  
Té Verde

## champú neutro equilibrante

100 % VEGANO

Champú neutro dermoprotector con **vitaminas del grupo B y C propias del té verde y la avena**, que ayudan a hidratar y cuidar el cuero cabelludo y el cabello.

**USO:** aplicar sobre el cabello húmedo.

Masajear y enjuagar.

- 5.100 ml (cód. 1316G)
- 4.000 ml (cód. 1316G4)
- 1.200 ml (cód. 1316)
- 300 ml (cód. 1317)



Agitar - 3 Fases



Ácido hialurónico  
y Microalgas



Filtro solar UV



Sin enjuagado

## acondicionador instantáneo biomarine

SIN PARABENOS / SIN SULFATOS / 100% VEGANO

**Acondicionador hidratante de triple acción:** cierra la cutícula, desenreda y suaviza el cabello. Con **extractos de algas marinas y ácido hialurónico**. No apelmaza.

**USO:** agitar bien y pulverizar sobre cabello húmedo. Proceder al peinado y **no enjuagar**.

- 200 ml (cód. 1376)

A

A



## champú lisos

SIN PARABENOS / SIN SULFATOS

Champú con **queratina hidrolizada que controla el frizz** y disciplina el cabello rebelde manteniéndolo suave y liso.

**USO:** aplicar sobre el cabello húmedo. Masajear y enjuagar.

- 1.200 ml (cód. 1318)
- 300 ml (cód. 1320)
- Sobre DUO 2 x 10 ml Champú + Mascarilla (cód. 1318S-1354S)



## mascarilla lisos

SIN PARABENOS / SIN SULFATOS

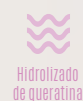
Mascarilla con **queratina hidrolizada y aceite de coco** que controla el frizz y disciplina el cabello rebelde, manteniéndolo suave y liso.

**Efecto termo-protector** frente planchas y secadores.

**USO:** aplicar sobre cabello húmedo, previamente lavado.

Extender de medios a puntas, masajear, *dejar unos minutos* y enjuagar.

- 1.000 ml (cód. 1354)
- 250 ml (cód. 1359)



## espray lisos

SIN PARABENOS / SIN SULFATOS

Espray que **facilita y prolonga la duración del alisado**. Su tecnología elimina el frizz y restaura y protege la fibra capilar del calor extremo de planchas y secadores.

**USO:** pulverizar sobre el cabello húmedo antes del secado. **No enjuagar.**

- 250 ml (cód. 1382)



Sin enjuagado



B5

Provitamina B5



Ácidos frutales

## champú cabellos blancos

SIN PARABENOS / 100% VEGANO

**Champú especial para canas y cabellos decolorados o rubios.**

Elimina progresivamente las tonalidades amarillas y aporta vitaminas (A, B, E y H) reavivando la luminosidad de canas y rubios.

**USO:** aplicar sobre el cabello húmedo. Masajear, *dejar unos minutos* y enjuagar.

- 1.200 ml (cód. 1346)
- 300 ml (cód. 1347)



Vitaminas A+E



Ácido málico

## champú color duradero

SIN PARABENOS / SIN SULFATOS / 100% VEGANO

**Champú de ácidos frutales ideal para sellar y mantener el color.**

Enriquecido con **Provitamina B5, vitamina A y E** para un color vibrante, brillante y duradero.

**USO:** aplicar sobre el cabello húmedo. Masajear y enjuagar.

- 1.200 ml (cód. 1321)
- 600 ml (cód. 1322)
- 300 ml (cód. 1323)



Vitaminas A+E



Ácido málico



Filtro solar UV

## mascarilla color duradero

SIN PARABENOS / SIN SULFATOS / 100% VEGANO

Mascarilla reestructurante para sellar y mantener el color.

Sus activos, a base de **ácidos frutales y ésteres de jojoba**, prolongan la duración del color y lo mantienen vibrante más tiempo.

**USO:** aplicar sobre cabello húmedo y previamente lavado. Insistir de medios a puntas, masajear, *dejar unos minutos* y enjuagar.

- 1.000 ml (cód. 1355)
- 250 ml (cód. 1361)



Vitaminas A+E



Ácido málico



Filtro solar UV

## acondicionador color duradero

SIN PARABENOS / SIN SULFATOS / 100% VEGANO

Acondicionador de ácidos frutales ideal para sellar y mantener el color. **Enriquecido con Provitamina B5 liposomada** para un color vibrante, brillante y duradero.

**USO:** aplicar sobre cabello húmedo y previamente lavado. Extender de medios a puntas, masajear y enjuagar.

- 1.200 ml (cód. 1324)
- 600 ml (cód. 1325)
- 300 ml (cód. 1326)





- Reforzador de queratina
- Acción rellenedora
- Booster de colágeno

## champú multi proteínas

SIN PARABENOS

Champú fortalecedor que repone la falta de queratina natural, proporcionando cuerpo a la melena.

Formulado con **queratina hidrolizada de bajo peso molecular y rica en cistinas**.

**USO:** aplicar sobre el cabello húmedo. Masajear y enjuagar.

- 5.100 ml (cód. 1331G) \*
- 4.000 ml (cód. 1331G4)
- 1.200 ml (cód. 1331)
- sobre DUO 2 x 10 ml Champú + Mascarilla (cód. 1331S-1365S)
- 600 ml (cód. 1332)
- 300 ml (cód. 1333)
- 100 ml (cód. 1630)

- Reforzador de queratina
- Acción rellenedora
- Booster de colágeno

## bálsamo multi proteínas

SIN PARABENOS

Bálsamo fortalecedor que repone la falta de queratina natural, proporcionando cuerpo a la melena. Formulado con **queratina hidrolizada de bajo peso molecular y rica en cistinas**.

**USO:** aplicar sobre cabello húmedo y previamente lavado. Extender de medios a puntas, masajear y enjuagar.

- 5.100 ml (cód. 1334G) \*
- 4.000 ml (cód. 1334G4)
- 1.200 ml (cód. 1334)
- 600 ml (cód. 1335)
- 300 ml (cód. 1336)
- 100 ml (cód. 1631)



- Reforzador de queratina
- Acción rellenedora
- Booster de colágeno

## mascarilla multi proteínas

SIN PARABENOS

Mascarilla fortalecedora que repone la falta de queratina natural, proporcionando cuerpo a la melena.

Formulada con queratina hidrolizada de bajo peso molecular y rica en cistinas.

**USO:** aplicar sobre cabello húmedo y previamente lavado. Insistir de medios a puntas, masajear, *dejar unos minutos* y enjuagar.

- 1.000 ml (cód. 1365)
- 250 ml (cód. 1362)



- Reforzador de queratina
- Acción rellenedora
- Acelerado del brillo
- Filtro solar UV
- Sin enjuagado

## toque de seda proteico

SIN PARABENOS

Tratamiento reparador y fortalecedor, con **queratina**, que protege el cabello frente al calor y **aporta un brillo y suavidad excepcional. Con filtro solar.**

**USO:** aplicar en medios y puntas. **No enjuagar.**

- 120 ml (cód. 1547)



- Efecto Push Up
- Cocktail de aminoácidos
- Para cabello fino

## champú voluminizador

SIN PARABENOS / 100% VEGANO

**Champú con cafeína energizante, especial para cabellos finos y sin volumen.**

Elimina suavemente la obstrucción del folículo piloso y rodea la fibra capilar para un cabello voluminoso, sin peso y saludable.

**USO:** aplicar sobre el cabello húmedo. Masajear y enjuagar.

- 1.200 ml (cód. 1327)
- 300 ml (cód. 1387)
- sobre DUO 2 x 10 ml Champú + Bálsamo (cód. 1327S-1329S)

- Efecto Push Up
- Cocktail de aminoácidos
- Para cabello fino

## bálsamo voluminizador

SIN PARABENOS / 100% VEGANO

**Bálsamo con cafeína energizante y aminoácidos esenciales, especial para cabellos finos y sin volumen.**

Formulado para lograr un cabello vigoroso, voluminoso, sin peso y saludable.

**USO:** aplicar sobre cabello húmedo y previamente lavado. Extender de medios a puntas, masajear y enjuagar.

- 1.200 ml (cód. 1329)
- 300 ml (cód. 1330)

- Efecto Push Up
- Cocktail de aminoácidos
- Para cabello fino
- Sin enjuagado

## loción voluminizadora

SIN PARABENOS / 100% VEGANO

**Loción enriquecida con cafeína energizante y aminoácidos esenciales, especial para cabellos finos y sin volumen.**

**USO:** pulverizar sobre el cabello húmedo, de raíz a puntas, antes del secado. **No enjuagar.**

- 200 ml (cód. 1381)



## champú dermocalmante

SIN PARABENOS / 100% VEGANO

Champú con **Hamamelis, Romero, Menta y Tomillo**, por sus propiedades equilibrantes, tonificantes, calmantes y refrescantes.

Para todo tipo de cabello, especialmente para cuero cabelludo sensible.

**USO:** aplicar con un ligero masaje y *dejar actuar unos minutos* sobre el cabello y cuero cabelludo. Enjuagar.

- 1.200 ml (cód. 1348)
- 300 ml (cód. 1391)



## mascarilla dermocalmante

SIN PARABENOS / 100% VEGANO

Mascarilla específica para el cabello y cuero cabelludo con **Hamamelis, Romero, Menta, Tomillo y extracto de Incienso Indio** con propiedades ayurvédicas calmantes y equilibrantes.

**USO:** aplicar con un ligero masaje y *dejar actuar unos minutos* sobre el cabello y cuero cabelludo. Enjuagar.

- 1.000 ml (cód. 1366)
- 250 ml (cód. 1363)



## champú control caspa

SIN PARABENOS / 100% VEGANO

Champú que frena progresivamente la aparición de caspa y calma los picores asociados.

Formulado con **péptidos naturales astringentes, complejos de zinc y ortiga blanca**.

**USO:** aplicar con un ligero masaje y *dejar actuar unos minutos* sobre el cuero cabelludo. Enjuagar.

- 1.200 ml (cód. 1339) / EUA (cód. 1339EX)
- 300 ml (cód. 1343)
- sobre DUO 2 x 10 ml Champú Caspa + Champú Grasa (cód. 1337S-1339S)



S E



## champú control caída

SIN PARABENOS / 100% VEGANO

Champú que fortalece el cabello fino y debilitado. Formulado con **ginseng, biotina, vitaminas y células madre veganas** para una acción global.

**USO:** aplicar con un ligero masaje y *dejar actuar unos minutos* sobre el cuero cabelludo. Enjuagar.

- 1.200 ml (cód. 1344)
- 1.200 ml EUA (cód. 1344EX)
- 300 ml (cód. 1345)



## loción energizante

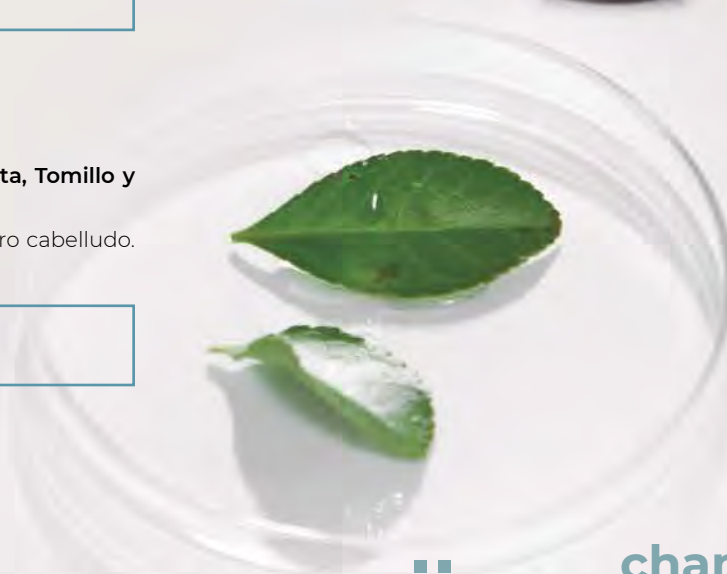
SIN PARABENOS / 100% VEGANO

Tratamiento ideal para cabellos finos con tendencia a la caída.

Formulado con **ginseng, biotina, vitaminas y aminoácidos** que aportan la energía necesaria para el crecimiento normal del cabello.

**USO:** acción de choque. Aplicar sobre el cuero cabelludo con movimientos suaves. **No enjuagar.**

- 120 ml (cód. 1375)



Equilibrio dérmico



Azulfre biosoluble



Sin efecto rebote



Clinicamente testado



Testado dermatológicamente

## champú control grasa

SIN PARABENOS / 100% VEGANO

**Champú que controla el exceso de grasa**, eliminando ácidos grasos naturales y residuos medioambientales del cabello y cuero cabelludo, ayudando a devolverle su equilibrio natural.

**USO:** aplicar con un ligero masaje y *dejar actuar unos minutos* sobre el cuero cabelludo. Enjuagar.

- 1.200 ml (cód. 1337)
- 300 ml (cód. 1338)
- sobre DUO 2 x 10 ml Champú Grasa + Champú Caspa (cód. 1337S-1339S)





Pre &amp; Post Exposure



Anti-green Technology



Protección foto adaptativa patentada



Tacto seco



Protección UVA



Sin enjuagado

## champú protector

SIN PARABENOS / SIN SULFATOS / 100% VEGANO

Champú solar que limpia suavemente, eliminando residuos de cloro y sal, y revitaliza el cabello dañado por el sol. Previene el encrespamiento, manteniendo su suavidad y brillo. Fórmula con **tecnología anti-green que evita las tonalidades verdosas**. **USO:** aplicar sobre el cabello húmedo. Masajear y enjuagar.

• 300 ml (cód. 1482)

## bruma protectora

SIN PARABENOS / SIN SULFATOS / 100% VEGANO

Bruma protectora **para cabello y rostro** que previene quemaduras, cambios de color y daño a la queratina, sin residuo graso. **Con filtro UVA/UVB**.

**USO:** agitar. Aplicar en cabello o piel seca *30 minutos antes de la exposición*. *Reaplicar cada 2 horas* y tras nadar, sudar o secarse con toalla. No pulverizar cerca de los ojos ni sobre piel irritada o dañada. Testado dermatológicamente.

• 200 ml (cód. 1481)



## spray impermeabilizante

SIN PARABENOS / SIN SULFATOS / 100% VEGANO

Spray capilar impermeabilizante y reparador. Suaviza y fortalece la fibra capilar con protección térmica hasta 234°C, reduce el frizz y evita la humedad. Ideal para cabellos secos o dañados. Efectos hasta 10 lavados. Tecnología anti-green que evita tonalidades verdosas.

**USO:** agitar antes de usar. Aplicar en secciones sobre el cabello húmedo, distribuir uniformemente. Activar con calor al secar, aplicando tensión en cada mechón. **No enjuagar**.

• 200 ml (cód. 1501)

## bifase desenredante uv

SIN PARABENOS / SIN SULFATOS / 100% VEGANO

**Spray bifásico sin aclarado** que hidrata y protege el cabello frente al sol, el cloro y la contaminación. Enriquecido con **aloe vera y filtros UV/UVB**, nutre en profundidad sin apelmazar ni dejar residuos.

**USO:** agitar antes de usar. Pulverizar sobre cabello húmedo o seco y distribuir uniformemente. **No enjuagar**. Reaplicar según necesidad, especialmente durante la exposición solar.

• 200 ml (cód. 1643)



Protección foto adaptativa patentada



Pre &amp; Post Exposure



Con filtro solar



Sin enjuagado



Pre &amp; Post Exposure



Anti-humidity



Sin enjuagado



(ver también en pág.28)



## secuestrante metálico silk plus

SIN PARABENOS / SIN SULFATOS / 100% VEGANO

• 12 x 5 ml (cód. 1385)



Apertura cutícula



Tecnología micelar



Sin siliconas

## • PRE •

### champú preparador purificante

SIN PARABENOS / 100 % VEGANO

Champú micelar purificante y antidepósito. **Ayuda a captar impurezas y eliminar residuos que puedan obstruir la fibra capilar**, preparando el cabello para el servicio técnico.

**USO:** aplicar sobre el cabello húmedo. Masajear y enjuagar.

• 1.200 ml (cód. 1352)  
• 300 ml (cód. 1353)

## • POST •

### champú sellador

SIN PARABENOS

Champú de uso profesional que **sella y nutre el cabello tras un tratamiento técnico**. Fórmula enriquecida con **ácidos frutales y queratina** que ayudan a fortalecer y devolver la suavidad natural al cabello.

**USO:** aplicar sobre el cabello húmedo. Masajear y enjuagar.

• 1.200 ml (cód. 1350)

### mascarilla selladora

SIN PARABENOS

Mascarilla de uso profesional que **sella y nutre el cabello tras un tratamiento técnico**. Fórmula enriquecida con **ácidos frutales y queratina** que ayudan a fortalecer y devolver la suavidad natural al cabello.

**USO:** aplicar sobre cabello húmedo previamente lavado.

Insistir de medios a puntas, masajear, *dejar unos minutos* y enjuagar.

• 1.000 ml (cód. 1358)

# M

MERCHANDISING

CATÁLOGO HAIRLAB SUN

• ES / USA (cód. 1532) • ESP / FR (cód. 1535) • ES / CZ (cód. 1538)



### fijador del color

SIN PARABENOS / SIN SULFATOS / 100% VEGANO

• 12 x 5 ml (cód. 1383)



### cubre canas

SIN PARABENOS

• 12 x 5 ml (cód. 1384)



- Hidrolizado de queratina
- Aloe Vera X10
- Con enjuagado

## mega acondicionadora intensiva

SIN PARABENOS / SIN SULFATOS

Tratamiento concentrado de **nutrición intensa con hidrolizado de queratina y aloe vera** que reestructura la fibra capilar. Especialmente indicado para cabellos dañados y/o desvitalizados.

**USO:** mezclar una ampolla con 30 ml de agua. Aplicar sobre el cabello húmedo y limpio. *Dejar un tiempo de exposición de 5 minutos.* Enjuagar.

• 12 x 5 ml (cód. 1386)



- Rellenador de queratina
- Esencial para alisados profesionales
- Sin enjuagado
- Protector térmico

## pro-queratina térmica kera-plus

SIN PARABENOS / SIN SULFATOS

Tratamiento concentrado con **queratina que rellena la fibra capilar potenciando su acabado liso**. Fórmula fortalecedora y protectora.

**USO:** sobre el cabello húmedo y limpio, aplicar el contenido de la ampolla en medios y puntas. Peinar con plancha o secador.

• 8 estuches x 4 ampollas x 13 ml (cód. 1392)



- 100% Natural Vitamina E
- Acelerador del brillo
- Sin enjuagado

## vitaminado salermvital

SIN PARABENOS / SIN SULFATOS

Tratamiento concentrado revitalizador capilar. Fórmula con **aceite de germen de trigo y vitamina E** que protege el cabello y le aporta un acabado suave y luminoso al instante.

**USO:** sobre cabello húmedo y limpio, aplicar una ampolla en medios y puntas. Proceder al peinado como de costumbre.

• 8 estuches x 4 ampollas x 13 ml (cód. 1393)



- Aceites de Argemón
- Protección anti-encrespamiento
- Con enjuagado
- Glicerina Humectante

## aceite esencial hidratante

SIN PARABENOS / SIN SULFATOS

Tratamiento concentrado con **proteínas de seda y glicerina** que aporta hidratación y brillo al cabello. **Creación de una capa protectora que protege el cabello y evita el encrespamiento.**

**USO:** aplicar con un masaje sobre el cabello húmedo y limpio, *dejando un tiempo de exposición de 5 minutos.* Enjuagar.

• 8 estuches x 4 ampollas x 13 ml (cód. 1394)



- Revitalizador capilar
- Extracto a base de plantas naturales
- Sin enjuagado

## regenerador capilar

SIN PARABENOS / SIN SULFATOS

Tratamiento concentrado y de choque ideal para cabellos finos o debilitados. Fórmula con **extractos naturales** para un tratamiento rápido y regenerador por su contenido en **queratina líquida y ceramidas**.

**USO:** sobre el cabello húmedo y limpio, aplicar el contenido de la ampolla en el cuero cabelludo. Proceder al peinado.

• 8 estuches x 4 ampollas x 13 ml (cód. 1395)



- Energizante capilar
- Extracto de romero
- Sin enjuagado

## placenta vegetal

SIN PARABENOS / SIN SULFATOS

Tratamiento concentrado con placenta vegetal para potenciar la energía y normalización del cuero cabelludo y el folículo piloso.

**USO:** aplicar sobre el cuero cabelludo recién lavado, dando un ligero masaje. **No enjuagar** y proceder al secado.

• 8 estuches x 4 ampollas x 13 ml (cód. 1396)

# M

MERCHANDISING

- cepillo masaje (cód. 1442)
- bolsa hairlab 40 x 50 cm (cód. 1444)

### EXPOSITORES

- Suelo (45 x 150 x 28 cm) (cód. 1438)
- Sobremesa (25 x 42,5 x 23 cm) (cód. 1439)

### GLORIFICADORES

- Acondicionador instantáneo (cód. 1447)
- Champú multi proteínas (cód. 1448)
- Spray lisos (cód. 1449)
- Loción voluminizadora (cód. 1450)
- Champú color duradero (cód. 1451)
- Loción energizante (cód. 1452)
- Spray impermeabilizante (cód. 1529)

### PÓSTER

- póster Hairlab 50 x 70 cm (cód. 1445)
- póster mascarilla germen trigo ES / USA 70 x 100 cm (cód. 1663)

### CATÁLOGO HAIRLAB

- ES / USA (cód. 1652)
- ESP / PT (cód. 1653)
- ES / FR (cód. 1654)
- ES / IT (cód. 1655)
- ES / RU (cód. 1656)



cód. 1447    cód. 1448    cód. 1449    cód. 1450    cód. 1451    cód. 1452    cód. 1529

# SALERM 21

21 beneficios para tu cabello.



## salerm 21 original salerm 21 jazmín & ámbar

SIN SULFATOS

**Acondicionador instantáneo con o sin enjuagado** que proporciona brillo y vida a los cabellos maltratados, procesados, porosos o faltos de hidratación.

**USO Hidratante:** tras el lavado, aplicar una avellana de Salerm 21 repartida por todo el cabello. Insistir en puntas y zonas castigadas.

**No enjuagar.** Peinar.

**USO Mask:** en cabellos muy castigados, aplicar entre 5 y 10 ml. · *Dejar 5 minutos.* Enjuagar y peinar.

**USO Protector:** para evitar roturas del cabello por enredos. Aplicar una avellana en seco y peinar.

• **ORIGINAL**

- 1.000 ml (cód. 5738)
- 250 ml (cód. 5737)
- 200 ml (cód. 5736)
- 100 ml (cód. 5739)
- 50 ml (cód. 2052)
- sobre 10 ml (cód. 5735S)

- **JAZMÍN & ÁMBAR**  
200 ml (cód. 5726)



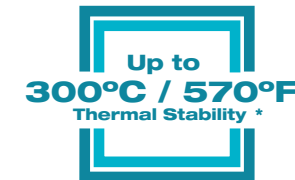
## salerm 21 thermal protector

SIN PARABENOS / SIN SULFATOS

**Spray termo-protector sin aclarado** que combina la acción nutritiva de Salerm 21 con una defensa frente al calor de planchas y secadores con sellado anti-humedad.

**USO:** pulverizar sobre el cabello de medios a puntas, peinar y secar con secador. Finalizar el tratamiento con una herramienta térmica.

• 300 ml (cód. 1602)



# M

MERCHANDISING

**PACKS**

- pack reventa 3 productos salerm 21 (cód. 5731)
- pack 2 productos shampoo + salerm 21 (cód. 1377)

**EXPOSITORES**

- expositor 3 productos PT (cód. 5742)
- expositor genérico reventa (cód. 5753)

**FOLLETOS**

- tríptico SINERGIAS ES / USA (cód. 1284) \*
- tríptico SINERGIAS ES / FR (cód. 1287) \*



cód. 5731

cód. 1377



cód. 5753

## Tratamiento REPARADOR intensivo

### salerm 21 boost

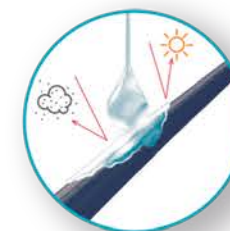
SIN PARABENOS

**Activos reparadores concentrados X5 que hidratan y nutren el cabello,** aportando brillo y sedosidad.

Reparan y previenen las puntas abiertas, controlando el encrespamiento.

**USO:** para una acción intensiva aplicar directamente el contenido del vial sobre el cabello limpio y húmedo (tras el lavado), masajear, *dejar 5 minutos* y enjuagar.

• estuche de 8 ampollas de 13 ml (cód. 5569)



Escudo antipolución y protector térmico



Efecto botulínico que fortalece la fibra capilar

21

21



### salerm 21 shampoo

SIN PARABENOS  
**Repara en profundidad el cabello, a la vez que lo limpia e hidrata.** Consigue un cabello mucho más sedoso, fuerte y reparado. Con **proteínas de seda, vitamina E y Pantenol.** No contiene parabenos.  
**USO:** con el cabello húmedo, aplicar una pequeña cantidad de champú. Emulsionar haciendo un suave masaje. Enjuagar. Repetir la aplicación. Enjuagar profundamente con agua tibia y proceder al peinado como de costumbre.

- 1.000 ml (cód. 5701)
- 300 ml (cód. 5734)
- 50 ml (cód. 5730)
- sobre 10 ml (cód. 5701S)

### salerm 21 finish

SIN PARABENOS / SIN SULFATOS  
 Luce un cabello espectacular y lustroso con el **iluminador capilar instantáneo Salerm 21.** Resultados inmediatos para todo tipo de cabellos. No engrasa, ni apelmaza. Con **hidrolizado de seda y Pantenol.**  
**USO:** sobre cabellos húmedos aplicar una pequeña cantidad y realizar el peinado. Sobre cabellos secos, pulverizar desde 30 cm y peinar para repartir el producto y realzar el brillo.



- 100 ml (cód. 5711)

### salerm 21 express spray

SIN PARABENOS / SIN SULFATOS  
**Belleza flash todo en uno** para conseguir un cabello con resultados excepcionales de luminosidad y suavidad, reduciendo al mismo tiempo la formación de puntas abiertas. Con **queratina y proteínas de seda.** Contiene protección solar para un cabello más cuidado.  
**USO:** pulverizar sobre el cabello y peinar para repartir. **No enjuagar.** Proceder como de costumbre.



- 190 ml (cód. 5733)
- 15 ml (cód. 5728)



### UV HAIR PROTECTION

### salerm 21 bi-phase

SIN PARABENOS / SIN SULFATOS  
 Spray bifase de doble efecto con filtro UV de larga duración.  
**1. Protege la fibra capilar y el color del cabello** de la exposición solar, el cloro y el salitre.  
**2. Acondiciona, repara y desenreda** de forma instantánea para un cabello suave con brillo y sin encrespamiento.  
**USO:** agitar y pulverizar sobre el cabello húmedo. **No enjuagar.**

- 200 ml (cód. 5745)

21 21



## champu kids & care

SIN PARABENOS / 100% VEGANO

Champu con **aceite esencial del árbol de té de origen 100% natural**, conocido por sus propiedades protectoras y calmantes. Ideal para prevenir sorpresas en cabellos infantiles y mantener un cabello sano en general. **Apto uso frecuente.**

**USO:** humedecer el cabello con agua tibia y aplicar el champú repartiéndolo bien. Enjuagar y repetir la aplicación, *dejando un tiempo de exposición* antes de enjuagar.

No aplicar en menores de 2 años. Evitar contacto con los ojos. Si ocurre, enjuagar con abundante agua.

- 1.000 ml (cód. 3923)
- 250 ml (cód. 3922)

*¡Super poderes  
contra visitantes indeseables!*



## spray bifase kids & care

SIN PARABENOS / SIN SULFATOS / 100% VEGANO

Spray bifase de triple acción.

Con **aceite de árbol de té 100% natural y dimeticonas**, que protege el cabello de los niños de los visitantes indeseables.

Protección frente al calor (secador y planchas) y al sol. Suavidad, hidratación y brillo sin residuos.

**USO:** pulverizar sobre el cabello y masajear para repartir. **No enjuagar.** Proceder como de costumbre.

- 190 ml (cód. 3993)

# kids & CARE



cód. 3896

cód. 3992

# M

MERCHANDISING

### PACKS

- pack champú + loción Kids & Care (cód. 3896)
- pack champú + bifase Kids & Care (cód. 3992)
- Cartela champú - loción (cód. 2459)
- Cartela champú - bifase (cód. 2460)



### PÓSTER

- póster champú - loción (A3) (cód. 2461)
- póster champú - bifase (A3) (cód. 2462)
- póster Lucrecia (A3) (cód. 1177)

### FLYER

- flyer champú - loción (cód. 2463)



# BIOKERA

Lo más natural para tu cabello.

biokera  
natura vitamins

## GUMMIES

LA FORMA MÁS DELICIOSA DE CUIDARTE



- SELENIO
- ZINC
- YODO
- BIOTINA
- ÁCIDO FÓLICO
- VITAMINAS A, D, E, C, B6, B12, B9, B7, B5

### hair & nails gummies

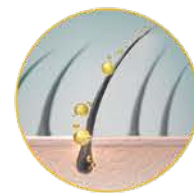
SIN PARABENOS / SIN SULFATOS / 100% VEGANO

Complemento alimenticio a base de vitaminas y minerales con edulcorantes para reforzar la salud del cabello y uñas.

**USO:** tomar 3 gominolas en cualquier momento del día. Tratamiento recomendado durante un tiempo de 3 meses, obteniendo los mejores resultados a los 6 meses. Los resultados pueden variar de una persona a otra.

• 150 g / 60 gummies (cód. 1400)

cabello y uñas fuertes  
con 9 vitaminas y 3 minerales  
sabor plátano



CABELLO  
DESNUTRIDO



CABELLO  
NUTRIDO



M

MERCHANDISING

EXPOSITOR  
• expositor Gummies 3 x 3 (cód. vacío 1423)

VINILOS  
• vinilo opaco (20 cm) (cód. VOBIOGUM)

FOLLETOS  
• tríptico ES (cód. 1435)

# YELLOW SHOT

fresh



FÓRMULA AMARILLA  
QUE REPARA Y PROTEGE EL CABELLO



## yellow shot champú

SIN PARABENOS / SIN SULFATOS / 100% VEGANO

**Champú reparador con filosofía vegana formulado con un Yellow Cocktail que repara las zonas más dañadas del cabello y las protege frente a las agresiones externas.**

Melena nutrida, con brillo y sin encrespamiento. La recarga de vitaminas y minerales...

**#HitRecovery.**

**USO:** tras el lavado, aplicar sobre el cabello húmedo, masajear, enjuagar y proceder como de costumbre.

- 1.000 ml (cód. 1155)
- 300 ml (cód. 1154)
- sobre 10 ml champú + mascarilla (cód. 1158S-1154S)

## yellow shot mascarilla

SIN PARABENOS / SIN SULFATOS / 100% VEGANO

**Mascarilla reparadora intensiva con filosofía vegana formulada con un Yellow Cocktail que repara las zonas más dañadas del cabello y las protege frente a las agresiones externas.**

Melena nutrida, con brillo y sin encrespamiento.

La recarga de vitaminas y minerales... #HitRecovery.

**USO:** después del lavado, aplica el producto por todo el tallo capilar.

Peina para repartir y *deja unos minutos de tiempo de acción.*

Enjuaga con agua tibia y procede al peinado.

- 1.000 ml (cód. 1157)
- 250 ml (cód. 1158)
- sobre 10 ml shampoo + mask (cód. 1158S-1154S)

## yellow shot aceite

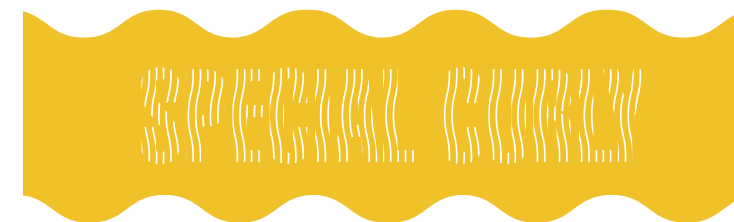
SIN PARABENOS / SIN SULFATOS / 100% VEGANO

**Aceite sublime nutritivo y reparador con filosofía vegana, potenciado con aceite de Abyssinia y Almendras.**

Incrementa la resistencia del cabello dañado, devolviéndole el brillo y la luminosidad natural. Luce una melena sin encrespamiento llena de vitaminas y minerales... #HitRecovery.

**USO:** aplicar 1 o 2 pulsaciones en la palma de la mano y repartir uniformemente en medios y puntas, sobre el cabello húmedo, y antes de proceder al secado como de costumbre.

- 75 ml (cód. 1159)



## yellow shot curly cream

SIN PARABENOS / SIN SULFATOS / 100% VEGANO

**Crema de rizos vegana** concebida como un tratamiento que cuida la estructura interna y externa del rizo, eliminando el encrespamiento y aportando una ligera definición.

**Rizos saludables, elásticos y definidos.** Sin sulfatos, parabenos, ni siliconas.

- 1.000 ml (cód. 1633)
- 300 ml (cód. 1213)

## yellow shot curly booster

SIN PARABENOS / SIN SULFATOS / 100% VEGANO

**Gel potenciador de rizos, profundamente hidratante.**

Fijación natural para lograr unos rizos definidos, elásticos y con volumen. Sin sulfatos, parabenos, ni siliconas.

- 1.000 ml (cód. 1632)
- 300 ml (cód. 1214)



cód. 1181



MERCANDISING



cód. 1250

- peine curly (cód. 1226)
- toalla micro fibra (50 x 90 cm) (cód. 1970)

### PACK YELLOW

contiene: champú + mascarilla + peine (cód. 1250)

### EXPOSITOR

- expositor 3 productos (cód. 1181)

### PÓSTER

- póster yellow shot (50 x 70 cm) (cód. 1196)

### VINILOS

- vinilo curly (20 cm) (cód. VOBIOFRESHCU)

### FOLLETO CURLY

- ES / FR (cód. 1227)
- ES / USA (cód. 1228) \*
- ES / IT (cód. 1229)
- ES / PT (cód. 1230)
- ES / RU (cód. 1231)

# VIOLET SHOT

Cuenta con pigmento violeta y azul para eliminar los reflejos naranjas y amarillos.



LÍNEA QUE PREVIENE EL ENVEJECIMIENTO Y LA OXIDACIÓN.

fresh



fresh	EXPRESS	INTENSIVE
TONE 8-10	1-3 min.	3-6 min.
TONE 5-7	3-6 min.	4-8 min.

Los tiempos indicados son aproximados y debe adecuarse siempre al diagnóstico previo del profesional

## violet shot ultra-violet champú

SIN PARABENOS / SIN SULFATOS / 100% VEGANO

**Champú matizador** de filosofía vegana con pigmentos violetas y azules. Violet Cocktail que fortalece e ilumina el cabello. Especialmente indicado para cabellos rubios, con mechas o decolorados.

Con aroma natural de lavanda y frutos silvestres.

#ForeverBlonde.

**USO:** aplicar sobre el cabello húmedo, con la ayuda de guantes.

Masajear y *dejar actuar los minutos necesarios* según la altura del color del cabello y el grado de matización deseado antes de enjuagar.

- 1.000 ml (cód. 1162)
- 300 ml (cód. 1161)
- sobre 10 ml (cód. 1161S)



## violet shot champú

SIN PARABENOS / SIN SULFATOS / 100% VEGANO

Champú de mantenimiento con filosofía vegana que **prolonga la matización natural del cabello.**

Formulado con un Violet Cocktail que nutre e ilumina el cabello, evitando matices indeseados.

El cuidado perfecto para cabellos rubios, con canas, mechas o decolorados. #ForeverBlonde.

**USO:** aplicar sobre el cabello húmedo y masajear.

*Dejar actuar de 1 a 5 minutos* según el grado de matización deseado. Enjuagar y repetir la acción si es necesario.

- 300 ml (cód. 1163)



## violet shot mascarilla

SIN PARABENOS / SIN SULFATOS / 100% VEGANO

Mascarilla acondicionadora de filosofía vegana **con pigmentos violetas y azules que matizan los subtonos indeseados.**

Violet Cocktail que nutre e ilumina el cabello.

Terapia reparadora con pigmentos matizadores **indicada para cabellos rubios, con mechas o decolorados.** #ForeverBlonde.

**USO:** aplicar sobre el cabello húmedo, con la ayuda de guantes. Masajear y *dejar actuar los minutos necesarios* según la altura del color del cabello y el grado de matización deseado antes de enjuagar.

- 200 ml (cód. 1164)



# GREEN SHOT



**HIDRATA, NUTRE Y DETOXIFICA.**  
LÍNEA PURIFICANTE Y DETOXIFICANTE  
QUE COMBATE EL ESTRÉS DE NUESTRO DÍA A DÍA.

*fresh*



## green shot champú

SIN PARABENOS / SIN SULFATOS / 100% VEGANO

Champú con filosofía vegana que hidrata, limpia y detoxifica profundamente.

Formulado con un **Green Cocktail** de aloe vera, menta, manzana y té verde, para un cabello con más vitalidad, hidratación y frescor. Sin sulfatos. **Aroma de manzana** para una experiencia...Yummy!

**USO:** con el cabello húmedo, aplicar una pequeña cantidad de champú. Emulsionar haciendo un suave masaje. Enjuagar. Repetir la aplicación si es necesario.

- 4.000 ml (cód. 3049)
- 300 ml (cód. 3048)
- 100 ml (cód. 3551)



## green shot bálsamo

SIN PARABENOS / SIN SULFATOS / 100% VEGANO

Bálsamo con filosofía vegana de efecto hidratante y detoxificante. Formulado con un **Green Cocktail** de aloe vera, menta, manzana y té verde para un cabello con más vitalidad, suavidad e hidratación.

**Aroma de manzana** para una experiencia... Yummy!

**USO:** tras el lavado, aplicar sobre el cabello húmedo, masajear, enjuagar y proceder como de costumbre.

- 4.000 ml (cód. 3051)
- 300 ml (cód. 3050)

M  
MERCHANDISING

- bolsa yute (cód. 1008) \*

### EXPOSITOR

- expositor 2 productos (cód. 1007)

### VINILO SALÓN SOSTENIBLE (cód. VOBIOFRESH)

### PÓSTER

- póster green shot (50 x 70 cm) (cód. 1041)

### FLYER

- ES / USA (cód. 1042)

### CATÁLOGO FRESH

- ES / USA (cód. 1187)
- ES / PT (cód. 1188)
- ES / IT (cód. 1189)
- ES / FR (cód. 1190)



# ARGÁN



M  
MERCHANDISING

- EXPOSITOR**
- expositor 1 unidad glorificador (cód. 5666)
  - expositor 6 unidades (cód. 5669)



## champú argán

SIN PARABENOS / SIN SULFATOS

Champú con **aceite de argán, glicerina, queratina y derivado del guar** con efecto antioxidante y protector.

Proporciona una hidratación natural con un brillo espectacular.

**USO:** humedece el cabello con agua tibia y aplica el champú repartiendo bien, realizando un primer lavado. Enjuaga y repite la aplicación. *Deja unos minutos de tiempo de exposición y enjuaga con agua.*

- 1.000 ml (cód. 3002)
- 300 ml (cód. 3001)
- 50 ml (cód. 3026)
- sobre 10 ml shampoo + mask (cód. 3001S-3003S)

## arganology

SIN PARABENOS / SIN SULFATOS / 100% VEGANO

**Recupera una fórmula original basada en aceites de argán y algodón y creada por los alquimistas del antiguo Al-Ándalus.** Un secreto de belleza natural que Salerm Cosmetics rescata en exclusiva para devolver al cabello su extraordinario brillo, suavidad y luminosidad. Revitaliza y fortalece el cabello maltratado. Textura terciopelo. **Rápida absorción. No graso.** **USO:** aplicar una pequeña cantidad en la palma de la mano y aplicar sobre el cabello, una vez lavado. **No enjuagar.** Peinar como de costumbre.

- 125 ml (cód. 1719)
- 60 ml (cód. 1720)
- estuche de 12 ampollas de 10 ml (cód. 1710)

## mascarilla argán

SIN PARABENOS / SIN SULFATOS

Mascarilla con **aceite de argán, glicerina y queratina** que devolverá la luminosidad, hidratación y cuerpo al cabello perdidos por el paso del tiempo y los agentes externos. **USO:** después del lavado, aplica el producto por todo el tallo capilar, sin tocar el cuero cabelludo. Peina para repartir y *deja unos minutos de tiempo de acción.*

Enjuaga con agua tibia y procede al peinado.

- 200 ml (cód. 3003)
- 50 ml (cód. 3027)
- sobre 10 ml shampoo + mask (cód. 3001S-3003S)

M  
MERCHANDISING

- PACK GRAPEOLOGY**  
contiene: champú + grapeology (cód. 1373)

- EXPOSITOR**  
• expositor 3 productos (cód. 4350)\*

- CATÁLOGO**  
• español (cód. 4336)



## champú grapeology

SIN PARABENOS / 100% VEGANO

Limpia el cabello de una forma suave, a la vez que lo nutre e hidrata. Los **micronutrientes y antioxidantes procedentes del aceite de pepita de uva** actúan como reparadores y protectores de la fibra capilar, ayudando a prevenir la oxidación y el envejecimiento del cabello.

**USO:** humedece el cabello con agua tibia y aplica el champú repartiendo bien, realizando un primer lavado. Enjuaga y repite la aplicación. *Deja unos minutos de tiempo de exposición y enjuaga con agua.*

- 1.000 ml (cód. 1734)
- 300 ml (cód. 1729)
- 100 ml (cód. 1731)

## mascarilla grapeology

SIN PARABENOS / SIN SULFATOS / 100% VEGANO

Acondiciona el cabello en profundidad, a la vez que lo nutre e hidrata.

**Su fórmula con aceite de pepita de uva es rica en antioxidantes,** con propiedades protectoras frente a la oxidación y el envejecimiento capilar. Aporta un extra de cuerpo, fuerza y suavidad al cabello.

**USO:** después del lavado, aplica el producto por todo el tallo capilar, sin tocar el cuero cabelludo. Peina para repartir y *deja unos minutos de tiempo de acción.* Enjuaga con agua tibia y procede al peinado.

- 200 ml (cód. 1730)
- 50 ml (cód. 1732)

# GRAPEOLOGY



## grapeology

SIN PARABENOS / SIN SULFATOS / 100% VEGANO

**El aceite a base de pepita de uva nutre e hidrata en profundidad.** Es rico en antioxidantes, mejora el brillo del cabello y previene los daños de los agentes externos. Actúa como reparador capilar y protector de la queratina, previniendo el envejecimiento del cabello. Rápida absorción, sin residuos. Con filtro solar.

**USO:** poner una pequeña cantidad en la palma de la mano y aplicar sobre el cabello, una vez lavado y peinar como de costumbre.

- 60 ml en estuche individual (cód. 1723)
- estuche de 12 ampollas de 10 ml (cód. 1725)

# SCALP CARE



## champú miel scalp care

SIN PARABENOS / SIN SULFATOS

Receta reconstituyente con **las virtudes ancestrales de la miel de abejas melíferas**, procedente de apicultura ecológica, ideal **para cueros cabelludos sensibles o problemáticos**. Fórmula sin sulfatos que elimina la contaminación, el sebo y la caspa que obstruyen el folículo piloso, protegiendo y devolviendo el equilibrio natural al cuero cabelludo.

**USO:** humedece el cabello con agua tibia y aplica el champú repartiendo bien, realizando un primer lavado. Enjuaga y repite la aplicación. *Deja unos minutos de tiempo de exposición y enjuaga con agua.*

- 1.000 ml (cód. 3045)
- 300 ml (cód. 3042)

## mascarilla miel scalp care

SIN PARABENOS / SIN SULFATOS

Mascarilla reconstituyente con las virtudes ancestrales de la **miel de abejas melíferas**, procedente de apicultura ecológica, ideal para cueros cabelludos sensibles o problemáticos. Con propiedades nutritivas y equilibradoras del cabello y cuero cabelludo, para devolverle su bienestar natural. Formulada con **aceite de semilla de chíia (Salvia hispánica)** que aporta un extra de nutrición y cuidado.

**USO:** después del lavado, aplica el producto por todo el tallo capilar. Peina para repartir y *deja unos minutos de tiempo de acción.* Enjuaga con agua tibia y procede al peinado.

- 200 ml (cód. 3043)

## sérum scalp care sos remedy

SIN PARABENOS / SIN SULFATOS

Sérum específico para cuero cabelludo sensible que **combate picores, rojeces, irritaciones** y cualquier otra molestia relacionada. Formulado con los componentes activos de la **jalea real y el extracto de sauce**, reconocidos por sus propiedades nutritivas, calmantes y relajantes.

**USO:** después del lavado del cabello, aplica el contenido de dos pipetas repartiendo bien sobre el cuero cabelludo. Masajea suavemente sin movimientos bruscos.

**No enjuagar.** Procede como de costumbre.

- 45 ml en estuche individual (cód. 3044)

# CASPA



## champú específico caspa

SIN PARABENOS / 100% VEGANO

Champú que regula la aparición de la caspa gracias al **piritionato de zinc y al aceite de lino**. Ayuda a obtener el cuero cabelludo normalizado evitando la reaparición de la caspa.

**USO:** humedece el cabello con agua tibia y aplica el champú repartiendo bien, realizando un primer lavado. Enjuaga y repite la aplicación. *Deja unos minutos de tiempo de exposición y enjuaga con agua.*

- 1.000 ml (cód. 3009)
- 300 ml (cód. 3008)

## mascarilla específica caspa

SIN PARABENOS / SIN SULFATOS / 100% VEGANO

Mascarilla específica para el cuidado de los cabellos con caspa.

Además de acondicionadores, incorpora **piritionato de zinc y aceite de lino** que actúan de manera conjunta para mantener el cuero cabelludo y el cabello sin caspa por más tiempo. **USO:** después del lavado, aplica el producto por todo el tallo capilar y el cuero cabelludo. Peina para repartir y *deja unos minutos de tiempo de acción.*

Enjuaga con agua tibia y procede al peinado.

- 200 ml (cód. 3011)

## tratamiento específico caspa

SIN PARABENOS / SIN SULFATOS / 100% VEGANO

**Loción de efecto inmediato contra la descamación del cuero cabelludo.**

Su fórmula específica con **piritionato de zinc y aceite de lino** asegura un cuero cabelludo y cabello sin caspa entre lavados.

**USO:** realiza un lavado previo de champú específico para la caspa. Agita antes de usar y reparte el contenido de todo el vial por el cuero cabelludo.

Realiza un *ligero masaje, en movimiento de "grapa" o absorción* y **sin enjuagar**, procede al peinado de forma acostumbrada.

- 6 ampollas de 10 ml (cód. 3010)

GRASA



### champú específico grasa

SIN PARABENOS / 100% VEGANO

Champú con una base tensioactiva suave ideal para una limpieza delicada del cabello graso. Formulado a base de **extracto de levadura de cerveza que posee propiedades seborreguladoras.**

**USO:** humedece el cabello con agua tibia y aplica el champú repartiendo bien, realizando un primer lavado. Enjuaga y repite la aplicación. *Deja unos minutos de tiempo de exposición y enjuaga con agua.*

- 1.000 ml (cód. 3013)
- 300 ml (cód. 3012)

### mascarilla específica grasa

SIN PARABENOS / SIN SULFATOS / 100% VEGANO

Mascarilla acondicionadora que ayuda a mantener el cabello limpio por más tiempo. Fórmula muy ligera enriquecida con **levadura de cerveza que aporta acondicionamiento y fuerza**, actúa como seborregulador de cuero cabelludo.

**USO:** después del lavado, aplica el producto por todo el tallo capilar y el cuero cabelludo. Peina para repartir y *deja unos minutos de tiempo de acción.* Enjuaga con agua tibia y procede al peinado.

- 200 ml (cód. 3017)

### tratamiento intensivo grasa

SIN PARABENOS / SIN SULFATOS / 100% VEGANO

Loción intensiva formulada con **proteínas y aminoácidos** procedentes de activos que ayudan a evitar el exceso de grasa y mantienen el cabello limpio por más tiempo. Sin efecto rebote.

**USO:** realiza un lavado previo de champú específico para la grasa. Reparte el contenido de todo el vial por el cuero cabelludo con un *ligero masaje, en movimiento de "grapa" o absorción.* Evita movimientos bruscos. **Sin enjuagar**, procede al peinado de forma acostumbrada.

- 6 ampollas de 10 ml + 2 aplicadores (cód. 3015)

M  
MERCHANDISING

- PACK CAÍDA 2 PRODUCTOS  
contiene: champú + loción  
(cód. 1374)
- PACK CAÍDA 3 PRODUCTOS  
contiene: champú + loción + spray  
(cód. 1202)



CAÍDA

### champú específico caída

SIN PARABENOS / 100% VEGANO

Champú suave de acción refrescante formulado con **extracto de ginkgo biloba.** Estimula la regeneración y revitalización del cabello.

**USO:** humedece el cabello con agua tibia y aplica el champú repartiendo bien, realizando un primer lavado. Enjuaga y repite la aplicación. *Deja unos minutos de tiempo de exposición y enjuaga con agua.*

- 1.000 ml (cód. 3005)
- 1.000 ml especial USA (cód. 3005EX)

- 300 ml (cód. 3004)
- 300 ml especial USA (cód. 3004EX)

### spray voluminizante

SIN PARABENOS / SIN SULFATOS / 100% VEGANO

Vaporizador de uso diario con **una combinación de vitaminas, activos revitalizadores y extracto de ginseng** que aumenta la vigorosidad del bulbo piloso y estimula la regeneración de todo el cabello.

**USO:** reparte el producto por toda la cabeza incidiendo en el cuero cabelludo. *Realiza un masaje*, empezando por la nuca hacia el frontal con movimientos rotatorios y suaves. Aplica ahora una cierta cantidad por el resto de la cabellera. Peina con normalidad. **De aplicación diaria.**

- 300 ml (cód. 3007)

### loción intensiva específica caída

SIN PARABENOS / SIN SULFATOS / 100% VEGANO

Loción intensiva formulada con **extracto natural de ginseng, vitaminas y ginkgo biloba** que revitaliza y aporta nutrientes para estimular la regeneración de cabello. Proporciona un efecto termoactivo para aumentar la absorción de sus principios activos.

**USO:** aplicar sobre el cuero cabelludo y cabello. *Efectuar un masaje de rotación* comenzando por la nuca y hacia el frontal. **No enjuagar.** Proceder al peinado como de costumbre.

- 6 ampollas de 10 ml + 2 aplicadores (cód. 3006) especial USA (cód. 3006EX)

# TRATADOS



## champú cabellos tratados

SIN PARABENOS / 100% VEGANO

Champú con **aceite de macadamia y de frambuesa** que aporta nutrientes y antioxidantes.

Formulado a base de un activo que protege el color y ayuda a recuperar la fibra capilar.

**USO:** humedece el cabello con agua tibia y aplica el champú repartiendo bien, realizando un primer lavado. Enjuaga y repite la aplicación.

· *Deja unos minutos de tiempo de exposición* y enjuaga con agua.

- 1.000 ml (cód. 3023)
- 300 ml (cód. 3022)

## mascarilla cabellos tratados

SIN PARABENOS / SIN SULFATOS / 100% VEGANO

Mascarilla formulada a base de un activo protector del color y reparador de la fibra capilar de los cabellos tratados.

Gracias a su alta concentración en **aceites ricos en antioxidantes y nutrientes** mejora el aspecto del cabello.

**USO:** después del lavado, aplica el producto por todo el tallo capilar, **sin tocar el cuero cabelludo**.

Peina para repartir y *deja unos minutos de tiempo de acción*. Enjuaga con agua tibia y procede al peinado.

- 200 ml (cód. 3024)

# HIDRATANTE



- maletín con microcámara y complementos
- + programa de análisis (cód. 768)

- bol (cód. 5672)
- paletina (cód. 5673)
- bolsa biokera 25 x 35 cm (cód. 5524)

- CATÁLOGO
- FR (cód. 6190)

## champú hidratante

SIN PARABENOS / SIN SULFATOS / 100% VEGANO

Champú ideal para cabellos con necesidades de hidratación. **Incorpora un activo hidratante de larga duración y aceite de germen de trigo** que aporta al cabello manejabilidad, suavidad y brillo.

**USO:** humedece el cabello con agua tibia y aplica el champú repartiendo bien, realizando un primer lavado. Enjuaga y repite la aplicación · *Deja unos minutos de tiempo de exposición* y enjuaga con agua.

- 1.000 ml (cód. 3020)
- 300 ml (cód. 3019)
- sobre 10 ml champú + mask (cód. 3019S-3021S)

## mascarilla hidratante

SIN PARABENOS / 100% VEGANO

Mascarilla que aporta hidratantes de larga duración. Recupera los cabellos deshidratados y aumenta el brillo.

Formulada con **aceite de germen de trigo y activos protectores del cabello**.

**USO:** después del lavado, aplica el producto por todo el tallo capilar, **sin tocar el cuero cabelludo**. Peina para repartir y *deja unos minutos de tiempo de acción*. Enjuaga con agua tibia y procede al peinado.

- 1.000 ml (cód. 3025)
- 200 ml (cód. 3021)
- sobre 10 ml champú + mask (cód. 3019S-3021S)

# HI REPAIR

Renueva tu cabello con nuestras fórmulas únicas:  
reparación capilar e hidratación profunda en cada aplicación.



## shampoo hi-repair

SIN PARABENOS

Champú basado en la tecnología desarrollada por Salerm Cosmetics: **SEQUENTIAL HAIR CARE SYSTEM** (cuidado secuencial del cabello) capaz de devolver las constantes correctas a los cabellos deshidratados, con deficiencias hídricas, con defectos en la estructura interna del córtex y falta de nutrientes.

**USO:** tras humedecer el cabello aplicar una pequeña cantidad de producto. Emulsionar y enjuagar.

Aplicar una segunda vez, *trabajar el cabello durante 3 minutos*. Enjuagar y proceder como de costumbre.

- 1.000 ml (cód. 197)
- 250 ml (cód. 186)
- 50 ml (cód. 164)



## mask hi-repair

SIN SULFATOS

Mascarilla reconstructora de acción inmediata basada en la tecnología desarrollada por Salerm Cosmetics: **SEQUENTIAL HAIR CARE SYSTEM** (cuidado secuencial del cabello) capaz de devolver las constantes correctas a los cabellos deshidratados, con deficiencias hídricas, con defectos en la estructura interna del córtex y falta de nutrientes.

**USO:** tras el lavado, secar con toalla. Aplicar, *dejándolo actuar 3 min.* Enjuagar.

- 1.000 ml (cód. 162)
- 250 ml (cód. 193)
- 50 ml (cód. 167)



M  
MERCHANDISING



• pack deluxe  
estuche 3 productos  
hi-repair (cód. 170)

## finish hi-repair

SIN PARABENOS / SIN SULFATOS / 100% VEGANO

Loción de peinado que ayuda a potenciar el efecto reestructurante de Hi-Repair.

Basado en la tecnología desarrollada por Salerm Cosmetics: **SEQUENTIAL HAIR CARE SYSTEM** (cuidado secuencial del cabello) capaz de devolver las constantes correctas a los cabellos deshidratados, con deficiencias hídricas, con defectos en la estructura interna del córtex y falta de nutrientes.

**USO:** pulverizar sobre cabellos secos o mojados según el efecto deseado.

- 100 ml (cód. 194)



## ampollas

SECUESTRANTE MET. SILK PLUS CUBRE CANAS FIJADOR DEL COLOR BLOKERA GRASA BLOKERA CASPA BLOKERA CAÍDA REGEN. CAPILAR PLACENTA VEGETAL SALERMVITAL ACEITE ESENCIAL PRO-QUERATINA KERAPLUS MEGA ACONDICIONADORA S21 BOOST BIOPLASTIA VIAL REC.

	SECUESTRANTE MET. SILK PLUS	CUBRE CANAS	FIJADOR DEL COLOR	BLOKERA GRASA	BLOKERA CASPA	BLOKERA CAÍDA	REGEN. CAPILAR	PLACENTA VEGETAL	SALERMVITAL	ACEITE ESENCIAL	PRO-QUERATINA KERAPLUS	MEGA ACONDICIONADORA	S21 BOOST	BIOPLASTIA VIAL REC.
CUANDO SE APLICA	durante color decolor. relaxer	durante color	durante color	tras el lavado	tras el lavado	tras el lavado	tras el lavado	tras el lavado	antes del secado	tras el lavado	tras el lavado	tras el lavado	tras el lavado	mezclado Bioplastia tras el lavado
DÓNDE APLICAR	depende producto técnico	depende producto técnico	depende producto técnico	piel cuero cabelludo	piel cuero cabelludo	piel cuero cabelludo	piel cuero cabelludo	piel cuero cabelludo	cabello	cabello	cabello	cabello	cabello	cabello
MASAJE? TIEMPO?	NO	NO	NO	NO	SÍ 5 min.	SÍ 5 min.	SÍ 3 min.	SÍ 3 min.	SÍ (al cabello)	SÍ (al cabello)	SÍ (al cabello)	SÍ (al cabello)	SÍ (al cabello)	SÍ (al cabello)
TIEMPO EXPOS.	depende color decolorac. relaxer	depende color	depende color	-	-	-	-	-	-	5 minutos	-	5 minutos	5 minutos	30 min. con Bioplastia 10 min. tras lavado
ENJUAGADO	SÍ*	SÍ*	SÍ*	NO	NO	NO	NO	NO	NO	SÍ	NO	SÍ	SÍ	SÍ
DOSIFICACIÓN	según color decolorac.	según color	según color	1 x semana	1 x semana	1 x semana	1/2 x semana	1/2 x semana	siempre que se quiera	1/2 x semana	1 x lavado	1 x lavado	1 x semana	según tratamiento
DURAC. TRATAM.	tintes decolorac. relaxer	color	color	tratamiento intensivo grasa	tratamiento intensivo caspa	tratamiento intensivo caída	trat.choque estimulac. crecimiento	trat.choque estimulac. crecimiento	peinados cabellos largos	trat.intens. recuperac. elasticidad	protección secado planchado	reparación profunda	reparación profunda	reconstruc. alisado Bioplastia
NECESITA/PUEDA ACTUAR CON	color decolorac. relaxer	color	color	biokera grasa	biokera caspa	biokera caída	todos los champús	todos los champús	todos los champús	mascarilla germen de trigo	todos los champús	necesita mezcla con agua	salerm 21	espuma & mascarilla Bioplastia

\*PREVIA MEZCLA CON EL PRODUCTO TÉCNICO

# champús

TODO TIPO DE CABELLO

TRATADO CON ALISADORES

TRATADO CON COLOR / FORMA  
CON COLOR

IDEAL COMO	hidratación	limpieza normal	limpieza normal	limpieza normal	hidratación tallo	hidratación tallo fino	limpieza muy profunda	hidratac. reconstr.	manten. bioplastia	manten. kapsfiller	manten. keratin absolut	cuidado cabello tratado	protec. color y tratamientos	color y decolorados
NUTRICIÓN	●	○	-	-	●	●	○	●	●	●	●	●	○	●
HIDRATACIÓN	●	○	-	-	●	●	○	●	●	●	●	●	○	●
VOLUMEN	●	○	○	○	●	●	○	●	●	○	○	○	○	●
FACILIDAD ENJUAGADO	●	●	●	●	●	●	●	●	●	●	●	●	●	●
PEINABILIDAD	●	○	○	○	●	●	○	●	●	●	●	●	○	●
TACTO	●	○	○	○	●	●	○	●	●	●	●	●	○	●
BRILLO	●	○	○	○	●	●	○	●	●	●	●	●	○	●
CAPACIDAD DE LIMPIEZA	●	●	●	●	○	○	●	●	●	●	●	●	○	○
PARABENOS	SIN	-	SIN	-	SIN	SIN	SIN	SIN	SIN	SIN	SIN	SIN	SIN	SIN
SULFATOS					SIN				SIN	SIN	SIN		SIN	SIN

CON TRATAMIENTOS TÉCNICOS  
CANOSO / DECOLORADO  
DESHIDRATADO

CON CASPA

SCALP CARE

CON GRASA

CON CAÍDA

PIELES SENSIBLES  
LISOS

VOLUMEN

PROTECCIÓN SOLAR  
WHEAT NUTRITION

IDEAL COMO	trat. prof. cab.trat.	neutraliza reflejos amarillos	recupera hidrata foliculo	tratam. caspa	tratam. profundo caspa	seborregulad.	tratam. grasa	tratam. profundo grasa	tratam. caída	tratam. profundo caída	lavado suave efecto relax	cabellos lisos	aumentar volumen	nutrición	nutrición intensiva
NUTRICIÓN	●	-	●	○	●	●	-	-	●	●	●	●	●	●	●
HIDRATACIÓN	●	-	●	●	●	●	-	-	●	●	●	●	●	●	●
VOLUMEN	●	●	●	●	●	●	●	●	●	●	●	●	●	●	○
FACILIDAD ENJUAGADO	●	●	●	●	●	●	○	○	●	●	●	●	●	●	●
PEINABILIDAD	●	●	●	●	●	●	○	○	●	●	●	●	●	●	●
TACTO	●	○	●	●	●	●	○	○	●	●	●	●	●	●	●
BRILLO	●	○	●	●	●	●	○	○	●	●	●	●	●	●	○
CAPACIDAD DE LIMPIEZA	●	●	●	●	●	●	●	●	●	●	●	●	●	●	●
PARABENOS	SIN	SIN	SIN	SIN	SIN	SIN	SIN	SIN	SIN	SIN	SIN	SIN	SIN	SIN	SIN
SULFATOS															

# acondicionadores

TODO TIPO DE CABELLO

CABELLO FINO

CABELLO GRASO

CABELLO CON CASPA  
CABELLO SECO

NUTRICIÓN	●	○	●	●	●	○	○	●	●	○	●	●	●	●
HIDRATACIÓN	○	○	●	●	●	○	○	●	●	○	●	●	●	●
SUAVIDAD	○	○	●	●	●	○	○	●	●	○	●	●	●	●
BRILLO	○	○	○	●	●	○	○	○	○	○	○	○	○	○
VOLUMEN	●	●	○	○	○	○	○	○	○	○	○	○	○	○
EFFECTO LAMINACIÓN	-	-	●	●	●	-	-	-	○	○	○	-	-	○
REPARACIÓN	-	○	○	○	○	○	○	○	○	○	○	○	○	○
DURACIÓN	○	○	○	○	○	○	○	○	○	○	○	○	○	○
PEINABILIDAD EN MOJADO	○	○	○	○	○	○	○	○	○	○	○	○	○	○
PEINABILIDAD EN SECO	○	○	○	○	○	○	○	○	○	○	○	○	○	○

DESHIDRATADO

MUY CASTIGADO

COLOREADO / TRATADO  
PIELES DELICADAS

SCALP CARE

RIZADO

NUTRICIÓN	●	●	●	●	○	○	○	○
HIDRATACIÓN	●	●	●	●	○	○	○	○
SUAVIDAD	●	●	●	●	○	○	○	○
BRILLO	○	○	○	○	○	○	○	○
VOLUMEN	○	○	○	○	○	○	○	○
EFFECTO LAMINACIÓN	○	○	○	○	○	○	○	○
REPARACIÓN	○	○	○	○	○	○	○	○
DURACIÓN	○	○	○	○	○	○	○	○
PEINABILIDAD EN MOJADO	○	○	○	○	○	○	○	○
PEINABILIDAD EN SECO	○	○	○	○	○	○	○	○

- PUNTO FUERTE DEL PRODUCTO
- EXCELENTE
- MUY BUENO
- BUENO
- NO RECOMENDADO



# ACABADOS

Los productos de acabado los ponemos nosotros,  
los límites tú...

# FIJACIÓN



## pro lac 03

SIN PARABENOS / SIN SULFATOS / 100% VEGANO

### LACA DE FIJACIÓN FUERTE SIN GAS.

Laca progresiva sin gas con efecto antihumedad y activos para la conservación del color.

Propiedades antioxidantes gracias al extracto de células madre de la planta del algodón.

Contiene filtro de protección solar.

**USO:** aplicar sobre cabello seco a unos 30 cm.

• 300 ml (cód. 2105)

## strong lac 03

SIN PARABENOS / SIN SULFATOS / 100% VEGANO

### LACA DE FIJACIÓN FUERTE.

Laca de secado rápido 360° para trabajar en cualquier posición. Con efecto antihumedad y activos para la conservación del color.

Propiedades antioxidantes gracias al extracto de células madre de la planta del algodón. Contiene filtro de protección solar.

**USO:** vaporizar uniformemente a una distancia entre 25 - 30 cm.

• 405 ml (cód. 2103)  
• 405 ml especial USA (cód. 2103U)

## extreme lac 04

SIN PARABENOS / SIN SULFATOS / 100% VEGANO

### LACA DE FIJACIÓN EXTRA FUERTE.

Laca 360° para trabajar en cualquier posición. Pensada para peinados que precisen máxima fijación y toques finales. Con efecto antihumedad y activos para la conservación del color. Propiedades antioxidantes gracias al extracto de células madre de la planta del algodón. Contiene filtro de protección solar.

**USO:** vaporizar uniformemente a una distancia entre 25 - 30 cm.

• 405 ml (cód. 2100)

(MDS): Sistema micro gotas.



## express lac 03

SIN PARABENOS / SIN SULFATOS / 100% VEGANO

### LACA DE FIJACIÓN FUERTE.

Laca de fijación exprés con un sistema exclusivo (MDS) para un pulverizado extra fino.

Este sistema garantiza un secado ultra rápido y un reparto homogéneo y muy eficiente, sin residuos.

**USO:** vaporizar uniformemente a una distancia entre 25-30 cm.

• 650 ml (cód. 3409F)

## nature lac 03

SIN PARABENOS / SIN SULFATOS / 100% VEGANO

### LACA DE FIJACIÓN FUERTE.

Acabado final fuerte y brillante sin dejar residuos, seca rápidamente y deja un cabello de tacto suave y natural.

**USO:** después de realizar el peinado, vaporizar uniformemente a una distancia entre 25-30 cm del cabello.

• 650 ml (cód. 3400F)



# FIJACIÓN

# TEXTURA



## ice gel 03

SIN SULFATOS / 100% VEGANO

### GEL DE MODELADO DE FIJACIÓN FUERTE.

Gel que permite crear cualquier tipo de peinado. Nace de la fusión de los geles de última generación y las ceras de modelado más radicales, creando un equilibrio perfecto entre fijación e hidratación. **USO:** aplicar sobre cabello húmedo y dejar que fluya tu imaginación.

- 500 ml (cód. 2110)
- 200 ml (cód. 2109)
- sobre 10 ml (cód. 21095)

## brushing spray

SIN PARABENOS / SIN SULFATOS

### SPRAY TERMO-MODELADO.

Brushing técnico para resistir altas temperaturas, garantizando que el peinado dure más tiempo. Fortalece la estructura proteica, ayudando a reestructurar el córtex y la cutícula de forma simultánea. **USO:** sobre cabellos húmedos aplicar una pequeña cantidad y realizar el peinado.

- 250 ml (cód. 1480)

## wet gel + 02

SIN PARABENOS / SIN SULFATOS / 100% VEGANO

### GEL DE FIJACIÓN MEDIA EFECTO MOJADO.

Gel de peinado flexible, resistente y con efecto memoria. Con propiedades energizantes y antioxidantes de la cafeína. Secado rápido con efecto mojado. No deja residuos. **USO:** aplicar sobre cabello húmedo utilizando técnicas de marcado estático.

- 200 ml (cód. 2112)

## wet gel rock 04

SIN PARABENOS / SIN SULFATOS / 100% VEGANO

### GEL DE FIJACIÓN EXTRA FUERTE EFECTO MOJADO.

Gel de peinado flexible, resistente y con efecto memoria. Con propiedades energizantes y antioxidantes de la cafeína. Secado rápido con efecto mojado. No deja residuos. **USO:** aplicar sobre cabello húmedo utilizando técnicas de marcado estático.

- 500 ml (cód. 2111)
- 200 ml (cód. 2113)

## wax stick

SIN PARABENOS / SIN SULFATOS / 100% VEGANO

### GEL EN BARRA DE FIJACIÓN MEDIA.

Fijación precisa y duradera para peinados pulidos. Acabado natural sin residuo. **USO:** aplicar directamente sobre el cabello para definir y pulir el peinado.

- 50 g (cód. 1629)

## matt clay 02

SIN PARABENOS / SIN SULFATOS

### ARCILLA MATE DE FIJACIÓN MEDIA.

Arcilla diseñada para peinar y crear looks con efecto mate. Ideal para cabellos medios y medios largos. Fijación flexible de larga duración. Además aporta hidratación y acondicionamiento. **USO:** aplicar en cabello seco directamente con tus manos.

- 125 ml (cód. 2114)

## matt wax 03

SIN PARABENOS / SIN SULFATOS

### CERA MATE DE FIJACIÓN FUERTE.

Cera diseñada para peinar, crear y texturizar. Aporta hidratación y acondicionamiento. Efecto de larga duración. **USO:** aplicar en cabello seco directamente con tus manos.

- 50 ml (cód. 2106)



## volume mousse 02

SIN PARABENOS / SIN SULFATOS / 100% VEGANO

### MOUSSE VOLUMEN DE FIJACIÓN MEDIA.

Mousse formulada con ácido hialurónico y activos para la protección del color.

Fijación flexible y resistente con efecto antihumedad.

Aporta volumen extra e hidratación en cabellos finos. De absorción rápida y sin residuos.

Contiene filtro de protección solar. Sin alcohol.

**USO:** agitar antes de usar. Aplicar sobre cabello húmedo. **No enjuagar.**

• 405 ml (cód. 2101)

## volume spray 02

SIN PARABENOS / SIN SULFATOS / 100% VEGANO

### SPRAY VOLUMINIZADOR DE RAÍZ DE FIJACIÓN MEDIA.

Spray que levanta la raíz aportando volumen sin apelmazar el cabello.

Tecnología activada por calor y termo-protectora. Larga duración sin residuos. Resistente a la humedad.

**USO:** agitar antes de usar. Aplicar sobre la raíz con el cabello húmedo. Con un cepillo y el secador, levantar las raíces para conseguir el efecto volumen deseado.

• 250 ml (cód. 2104)

• 250 ml especial cabellos blancos y decolorados (cód. 2117)

## volume dust 01

SIN PARABENOS / SIN SULFATOS / 100% VEGANO

### POLVO MATIFICADOR.

Polvos de peinado volumen y densidad.

**USO:** aplicar sobre raíz y crear la forma deseada.

• 10 g (cód. 2115)



### curl mousse 04

SIN PARABENOS / SIN SULFATOS / 100% VEGANO

#### MOUSSE RIZOS DE FIJACIÓN EXTRAFUERTE.

Mousse de máxima fijación y absorción rápida. Larga duración sin dejar residuos.

Enriquecida con ácido hialurónico para unos rizados bien definidos e hidratados.

Con efecto antihumedad y activos para la protección del color. Sin alcohol.

**USO:** agitar antes de usar. Aplicar sobre cabello húmedo. No enjuagar.

• 405 ml (cód. 2102)

### curl foam 02

SIN PARABENOS / SIN SULFATOS

#### ESPUMA DE RIZOS DE FIJACIÓN MEDIA.

Espuma ligera para crear rizados definidos, flexibles, naturales e hidratados. Con propiedades tratantes y reparadoras gracias al complejo de queratinas Kera-3 System. Tecnología activada por calor y termo-protectora. Larga duración sin residuos.

**USO:** aplicar sobre cabello lavado húmedo o sobre cabello seco. Activa el producto con secador o planchas para resultados increíbles.

• 200 ml (cód. 2108)

### liss foam 01

SIN PARABENOS / SIN SULFATOS

#### ESPUMA DE ALISADO DE FIJACIÓN SUAVE.

Elimina el encrespamiento, facilitando y mejorando el resultado del alisado con plancha o secador, al tiempo que trata y repara en profundidad el cabello gracias al complejo de queratinas Kera-3 System. Tecnología activada por calor y termo-protectora.

Larga duración sin residuos.

**USO:** agitar antes de usar. Aplicar sobre cabello lavado húmedo o sobre cabello seco. Activa el producto con secador o planchas para resultados increíbles.

• 200 ml (cód. 2107)



M  
MERCHANDISING

#### PÓSTER

• ES / USA (cód. 1701)

#### CATÁLOGO

- ES / USA 26 (cód. 1693)
- ES / PT 26 (cód. 1694)
- ES / IT 26 (cód. 1695)
- ES / FR 26 (cód. 1696) • ES / FR (cód. 4246)
- ES / RU (cód. 1697)
- ES / D (cód. 4249)

## OTRAS LACAS

**hi-repair**

SIN PARABENOS / SIN SULFATOS

La primera laca que repara el cabello y lo protege del sol, además de fijar. Con su nivel de fijación extra fuerte, Hi-Repair ofrece cientos de posibilidades para cambiar de look y mantener el peinado por más tiempo.

**USO:** aplicar el producto con breves pulsaciones tras el peinado final.

- 1.000 ml  
fuerza 3 (cód. 481A)  
fuerza 5 (cód. 483A)  
fuerza 5 especial USA (cód. 483U)
- 650 ml  
fuerza 5 (cód. 482U)
- 100 ml  
fuerza 3 (cód. 351A)

**laca salerm cosmetics**

SIN PARABENOS / SIN SULFATOS / 100% VEGANO

Laca de acabado con efecto anti humedad. Fuerza normal y fuerte.

**USO:** aplicar el producto con breves pulsaciones tras el peinado final.

- 1.000 ml  
normal (cód. 476)  
fuerte (cód. 481)
- 650 ml  
normal (cód. 479)  
fuerte (cód. 480)

aplicar sobre cabello húmedo aplicar sobre cabello seco	 1 2 3 4	 1 2 3 4 5 6 7	 1	 1 2 3 4 5 6 7 8	 1 2	 1	 1
<b>NOMBRE DE FAMILIA</b> <b>DOSIFICACIÓN</b>	<b>ESPUMAS</b> una cantidad del tamaño de una pelota de ping-pong	<b>LACAS</b> fijación progresiva, a más producto mayor fuerza	<b>BRUSHING</b> 10 ó 12 pulsaciones	<b>GELES / FIJADORES</b> 1.- fijación progresiva 2.- según cabello 3.- 4 - 5 - 6 - 7.- una cantidad del tamaño de una avellana 8.- según cabello	<b>REPARADORES BRILLO</b> 3 ó 4 gotas	<b>FÁCIL PEINADO</b> 10 ó 12 pulsaciones	<b>PROTEC. TÉRMICA</b> 4 ó 6 pulsaciones
<b>SOBRE CABELLO...</b>							
<b>FIJACIÓN</b>	1.- ligera (01) 2.- media (02) 3.- media (02) 4.- extra fuerte (04)	1 - 2 - 3 - 4.- fuerte (03) 5.- extra fuerte (04) 6.- fuerte (03) / extra fuerte (04) 7.- media (02) / fuerte (03)	media	1.- media (02) 2.- ligera (01) 3.- media (02) 4.- fuerte (03) 5.- extra fuerte (04) 6.- media (02) 7.- fuerte (03) 8.- según cabello (02)	sin fijación, solo reparación y brillo	baja	sin fijación

**Salerm**  
COSMETICS  
HOMME

# HOMME

Más que barbas.

NOS GUSTA LA BARBERÍA,  
CUIDAR LA BARBA Y EL BIGOTE,  
PERO TAMBIÉN  
EL CABELLO Y CUIDAR DE LA PIEL.





## champú cabellos blancos

SIN PARABENOS / 100% VEGANO

Champú que **elimina los tonos amarillos de los cabellos blancos, rubios y/o decolorados**. Su contenido en **arginina y aminoácidos esenciales** hidrata y nutre la fibra capilar.

**USO:** sobre el cabello húmedo, aplicar una pequeña cantidad de producto y masajear. Enjuagar bien. Repetir si fuera necesario para lograr el matiz deseado.

• 250 ml (cód. 4730)

Gs



## champú energy

100% VEGANO

Tratamiento específico en forma de champú con compuestos que ayudan a evitar la caída del cabello aportándole una **nutrición extra**.

**USO:** uso diario. Aplicar una pequeña cantidad, *masajear y dejar unos minutos* para que actúen los principios activos. Enjuagar.

• 250 ml (cód. 726)

1e



## loción energy

SIN PARABENOS / SIN SULFATOS / 100% VEGANO

**Loción en forma de pulverizador** para el tratamiento específico de la caída que ayuda a mantener normalizado el ciclo del crecimiento del cabello.

**USO:** después del enjuagado del champú, secar con la toalla para retirar el exceso de agua. Pulverizar 10 pulsaciones aproximadamente y *masajear suavemente, dejar al aire*.

Compatible con la línea de acabado HOMME.

• 200 ml (cód. 729)

2e

## champú exfoliante

100% VEGANO

**Tratamiento de choque específico para la caspa en forma de champú + peeling.**

Sus activos específicos ayudarán a corregir el problema de la caspa.

**USO:** usar diariamente al principio del tratamiento. Después combinar con el champú STOP TO RELAX.

*Masajear unos minutos* con las yemas de los dedos para que el efecto exfoliante elimine la caspa adherida.

• *Dejar actuar unos minutos* para que actúen los principios activos y enjuagar.

• 250 ml (cód. 727)

Es



## stop to relax champú-gel

100% VEGANO

**Se puede usar como un champú o un gel de baño de forma fácil y rápida.**

Base lavante suave pensada para el cabello y la piel que elimina de forma eficaz tanto la suciedad como restos de otros productos.

Combinación de principios activos que producen un frescor y aroma muy relajante. Válido para todo tipo de cabellos y pieles.

**USO:** aplicar, sobre el cabello y el cuerpo. Dejar actuar. Disfrutar del aroma y la sensación de frescor relajante. Enjuagar.

• 1.000 ml (cód. 705)  
• 250 ml (cód. 725)  
• 100 ml (cód. 715)

Sr

## champú control grasa

100% VEGANO

Tratamiento de choque específico en forma de champú con activos específicos que ayudan a controlar la grasa del cuero cabelludo y limpiar el cabello.

**USO:** mojar el cabello. Aplicar una primera cantidad de champú y lavar sin realizar masaje. Enjuagar profundamente y repetir la operación, *dejando un tiempo de exposición entre 3 y 5 min*. Enjuagar con agua tibia como de costumbre.

**Combinar con STOP TO RELAX.**

• 250 ml (cód. 728)

Gr





## power gel gel intenso

SIN SULFATOS / 100% VEGANO

Potente gel creado sobre una **base de sirope dulce de origen vegetal**, que actúa como un excelente hidratante y texturizante, permitiendo crear cualquier estilo de peinado, dominando hasta el cabello más difícil.

**Hidrosoluble para una fácil eliminación y reactivable con agua.**

**USO:** aplicar sobre el cabello húmedo o seco y peinar con el estilo deseado.

Para mejores resultados, seque el cabello con secador.

- 500 ml (cód. 4731)
- sobre de 10 ml (cód. 4731S)

## power gel plus gel extra intenso

- 500 ml (cód. 4734)



## crema control mate

SIN PARABENOS / SIN SULFATOS

Crema de acabado que proporciona una fijación elástica a la vez que da cuerpo al cabello.

**Fijación de aspecto seco.**

Particularmente diseñado para cabello fino o medio en los que se desea conseguir más volumen y control. Ideal para cabellos en seco.

**USO:** aplicar una pequeña cantidad sobre las manos. Extenderla y repartirla sobre el cabello seco. Peinar hasta conseguir el look deseado.

- 100 ml (cód. 708)
- sobre de 10 ml (cód. 731S)



## cera de cabello & barba

SIN SULFATOS / 100% VEGANO

Cera soluble que suma fijación, control y estilo. **Apta para barba, bigote y cabello.**

**USO:** aplicar una pequeña cantidad en las manos y repartir sobre el cabello, barba y/o bigote. Aplicado en seco se consigue mayor dureza y es posible reactivarla con agua a lo largo del día.

- 100 ml (cód. 4727)



## fusion gel gel fusion

SIN SULFATOS / 100% VEGANO

**Innovador gel de peinado para conseguir estilos de efecto húmedo con el sistema de peinado de la cera.**

**USO:** coger una cantidad de producto. Extenderlo por las manos para fusionar todos sus activos. Aplicar por las zonas de cabello a moldear.

Su especial textura nos permite remodelar las formas antes de su fijación.

Aplicar preferentemente sobre cabello húmedo.

En cabellos muy finos y de poca cantidad preferiblemente aplicarlo en seco.

- 150 ml (cód. 732)
- 50 ml (cód. 756)

## polvos de peinado

SIN PARABENOS / SIN SULFATOS / 100% VEGANO

Cera en polvo que consigue elevar el peinado a otro nivel, sin apelmazar.

**Acabado mate y con volumen**, efecto playa.

**USO:** aplicar los polvos de peinado sobre la raíz y crear la forma deseada.

- 10 g (cód. 4729)



## laca fuerte

SIN PARABENOS / SIN SULFATOS / 100% VEGANO

Laca de fijación flexible y duradera, con secado ultra-rápido y sin residuos visibles tras la aplicación. Fórmula protectora y antioxidante, con efecto antihumedad y filtro solar.

**USO:** sistema de aplicación 360°.

Vaporizar uniformemente a una distancia entre 25-30 cm en la posición deseada.

- 405 ml (cód. 4732)
- 100 ml (cód. 4724)





## Ps afeitado perfecto

SIN SULFATOS / 100% VEGANO

Gel de afeitado transparente de alta precisión que aporta resultados excepcionales en patillas y perilla. **Con efecto inhibidor del crecimiento de la barba.**

**USO:** humedecer la cara. Aplicar una pequeña cantidad de gel en la mano. Masajear por la zona a trabajar. Tras el afeitado enjuagar.

Aplicar seguidamente gel para después del afeitado.

- 200 ml (cód. 723)
- 100 ml (cód. 714)

## As gel para después del afeitado

SIN PARABENOS / SIN SULFATOS / 100% VEGANO

Gel hidratante transparente para después del afeitado. **Con efecto inhibidor del crecimiento de la barba.**

**USO:** después del afeitado enjuagar la cara y secarla. Aplicar una pequeña cantidad de gel en la mano y repartir por la zona afeitada realizando un ligero masaje tonificante. **No enjuagar.**

- 100 ml (cód. 711)



## Wx cera de cabello & barba

SIN SULFATOS / 100% VEGANO

Cera soluble que suma fijación, control y estilo. **Apta para barba, bigote y cabello.**

**USO:** aplicar una pequeña cantidad en las manos y repartir sobre el cabello, barba y/o bigote. Aplicado en seco se consigue mayor dureza y es posible reactivarla con agua a lo largo del día.

- 100 ml (cód. 4727)

## Bo aceite de barba

SIN PARABENOS / SIN SULFATOS / 100% VEGANO

Aceite de barba con **aceite de frambuesa orgánico y rosa mosqueta.**

Apto para todo tipo de barbas y bigotes.

**USO:** aplicar unas gotas sobre la palma de la mano y repartir por la barba y/o bigote.

- 30 ml (cód. 4726)



## Rf peeling rejuvenecedor facial

100% VEGANO

Gel exfoliante para la limpieza de la piel.

**USO:** humedecer la cara y aplicar una pequeña cantidad de producto mediante un *ligero masaje* con los dedos en movimientos circulares y después enjuagar.

**Utilizar de 1 a 2 veces por semana.**

- 200 ml (cód. 724)



## M MERCHANDISING



- cepillo cerdas hombre (cód. 1097)
- pulverizador (cód. 5846)

- cartela sobremesa ES (A5) (cód. 5847)

- VINILO PUERTA  
ES (cód. VPTHEs)  
USA (cód. VPTHI)  
IT (cód. VPTHIT)  
PT (cód. VPTHP)

- PÓSTER  
póster 3 chicos (100 x 70 cm) (cód. 5843)  
póster coolhunter (70 x 100 cm) (cód. 1680)

- FOLLETO  
folleto pequeño ES (cód. 5486)

# BEAUTY

Feel, love, BEAUTY LINE.





## velvet hydra primer

SIN PARABENOS / SIN SULFATOS

### MATTE FINISH PRIMER

Prebase que prepara la piel antes del maquillaje, prolongando y mejorando su resultado. Uniformiza el rostro y suaviza arrugas y líneas de expresión. Hidratación 24h · Atenúa brillos no deseados · Con Vitamina E.

• 30 ml (cód. PR01)

## full concealer

SIN PARABENOS / SIN SULFATOS / 100% VEGANO

### CONCEALER

Corrector con cobertura gradual y tacto aterciopelado, para disimular ojeras e imperfecciones.

• 7 ml Medium (cód. C01) \*      • 7 ml Light (cód. C02) \*

• 7 ml Ivory (cód. BC01)      • 7 ml Honey (cód. BC02)  
• 7 ml Caramel (cód. BC03)      • 7 ml Chocolate (cód. BC04)



Chocolate

Sweet Rose

Scarlet

Passion Rouge



## natural blush

SIN PARABENOS / SIN SULFATOS / 100% VEGANO

### BLUSH

Polvo compacto para dar color a las mejillas. Excelente adherencia y luminosidad natural.

• 8 g Scarlet (cód. NB01)  
• 8 g Sweet Rose (cód. NB02)  
• 8 g Chocolate (cód. NB03)  
• 8 g Passion Rouge (cód. NB04)

## wow blush

SIN PARABENOS / SIN SULFATOS / 100% VEGANO

### GLOW BLUSH

Polvo compacto con pigmento iridiscente para dar color y un efecto extra de luminosidad a las mejillas.

• 8 g Rose Gold (cód. WB01)



F10

F20

F30

F40



## velvet matte powder

SIN PARABENOS / SIN SULFATOS

### MATTIFYING POWDER

Polvo compacto matificante y transparente que sella el maquillaje y prolonga su duración. Con leche de coco de efecto hidratante.

• 11 g Translucido (cód. MAT01)



## natural foundation

SIN PARABENOS / SIN SULFATOS

### MEDIUM COVERAGE FOUNDATION 10 / 20 / 30 / 40

Base de maquillaje de cobertura media para un acabado natural y sin brillos. Blue Light Shield para proteger frente a la luz azul, con activos para la reducción de manchas e hidratación profunda de larga duración.

• 30 ml 10 (cód. F10)      • 30 ml 20 (cód. F20)      • 30 ml 30 (cód. F30)      • 30 ml 40 (cód. F40)

M  
MERCHANDISING

• EXPOSITOR (cód. 2023)

• PÓSTER  
póster "Potencia tu belleza"  
(70 x 50 cm) (cód. 1092)



## comfort pure color

SIN PARABENOS / SIN SULFATOS / 100% VEGANO

### COLOR EYESHADOW

Llena de color tu mirada con el máximo confort y duración.

#### • 1.64 g en estuche individual

- 30 Matte Black (cód. SHA30)
- 31 Lead Gray (cód. SHA31)
- 32 Silver Blue (cód. SHA32)
- 33 Pearl White (cód. SHA33)
- 34 Pearl Blue (cód. SHA34)
- 35 Lilac Brown (cód. SHA35)
- 36 Pink (cód. SHA36)
- 37 Green (cód. SHA37)
- 38 Gold (cód. SHA38)
- 39 Brown (cód. SHA39)



## matic precision

SIN PARABENOS / SIN SULFATOS

### EYELINER

Definición, precisión y comodidad en una sola pasada.

#### • twist de 0,35 g

- 20 Black (cód. BEYE20)
- 21 Turquoise (cód. BEYE21)
- 22 Brown (cód. BEYE22)



## +lashes multiplier growth effect mascara

SIN PARABENOS / SIN SULFATOS

Máscara alargadora y multiplicadora de volumen.

Con activo específico para unas pestañas más densas, gruesas y largas en tan sólo 4 semanas.

• 9 ml (cód. BMASK02)

• 9 ml (cód. MASK02) \*

## lashes multiplier

SIN PARABENOS / SIN SULFATOS

Amplifica el volumen de tus pestañas.

• 9 ml (cód. MASK01)

## all in one lashes wtp waterproof mascara

SIN PARABENOS / SIN SULFATOS

Máscara volumen y definición resistente al agua. Con aceite de argán orgánico y vitamina E.

• 9 ml (cód. MASK03)



cód. BRCLE

cód. BRCUP

cód. MKBLEN

# M

MERCHANDISING

- silla maquillaje (cód. 1085)
- make up blender (cód. MKBLEN)
- brush cleaner (cód. BRCLE)
- brush cap (cód. BRCUP)

#### • PINCELES & BROCHAS

- brocha de base (cód. BR01)
- pincel corrector (cód. BR03)
- brocha colorete (cód. BR05)
- brocha polvo (cód. BR08)
- pincel iluminador (cód. BR10)
- brocha duo (cód. BR13)
- pincel eyeliner (cód. BR20)
- pincel precisión sombreado (cód. BR24)
- pincel difuminador sombras (cód. BR26)
- pincel labios (cód. BR30)

#### • EXPOSITORES

- ojos / máscara de pestañas (cód. 2458)
- ojos / línea de ojos (cód. 5440 / 5444) \*

#### • PÓSTER

- póster "Miradas que deslumbran" (70 x 50 cm) (cód. 1088)



cód. 5440

cód. 2458



## hidracolors

SIN PARABENOS / SIN SULFATOS / 100% VEGANO

Labios impactantes con colores intensos y puros de larga duración. Suavidad, hidratación y cremosidad para un máximo confort · 4 colores en acabado brillo y 4 en acabado terciopelo · En formato Jumbo Twist para una más fácil aplicación con solo un giro.

• jumbo twist de 1,3 g en estuche individual

**HIDRACOLORS LONG LASTING**

- 01 Glossy Coral (cód. LIP01)
- 03 Sweet Strawberry (cód. LIP03) \*
- 04 True Red (cód. LIP04)
- 05 Natural Skin (cód. LIP05)
- 11 Classic Red (cód. LIP11)
- 12 Peachy Sun (cód. LIP12)

**VELVET HIDRACOLORS LONG LASTING**

- 07 Soft Strawberry (cód. LIP07) \*
- 08 Velvet Skin (cód. LIP08)
- 09 Pink Flamingo (cód. LIP09)
- 10 Burgundy (cód. LIP10)
- 13 Passion Red (cód. LIP13)



Twist-up



## volulip gloss

**MÁS VOLUMEN. MÁS FIRMEZA. MÁS HIDRATACIÓN**

SIN PARABENOS / SIN SULFATOS / 100% VEGANO

Brillo de labios voluminizador altamente hidratante. Con 3D Volume Complex, Vitamina E y aceites naturales nutritivos.

• 5 ml en estuche individual

- Strawberry Passion (cód. LG01)
- Caramel Kiss (cód. LG02)
- Crystal Clear (cód. LG03)

## perfect matte

SIN PARABENOS / SIN SULFATOS / 100% VEGANO

**LONG LASTING MATTE LIQUID LIPSTICK**

Labial fluido mate de larga duración con pigmentos de color intensos y vitamina E. No transfiere. Secado rápido.

• 5 ml en estuche individual

- Imperial Purple (cód. PM01)
- Living Coral (cód. PM02)
- Rose Beige (cód. PM03)
- Camellia Pink (cód. PM04)
- Burnt Amber (cód. PM05)
- Flame Red (cód. PM06)
- Cherry Wine (cód. PM07)



cód. PM01    cód. PM02    cód. PM03    cód. PM04    cód. PM05    cód. PM06    cód. PM07

MERCHANDISING

• EXPOSITORES

- perfect matte (cód. 2457)
- hidracolors (cód. 5441)
- volulip (cód. 1579)

• PÓSTER

- póster "Labios radiantes"
- (70 x 50 cm) (cód. 1089)

cód. 1579 \*



cód. 2457



cód. 5441



## gel desmaquillante

SIN PARABENOS / SIN SULFATOS / 100% VEGANO

**Gel desmaquillante de labios y ojos** de gran poder limpiador y suavizante, de textura gel y transparente.

**USO:** humedecer dos discos de algodón con una cantidad suficiente de producto y deslizar sobre los párpados en un movimiento idéntico sobre ambos ojos. Repetir la acción con un disco de algodón para desmaquillar los labios. Evitar el contacto directo con los ojos.

• 70 ml (cód. B1546)

• 15 ml (cód. 532) \*



## hydra calm

SIN PARABENOS / SIN SULFATOS

Poderosa fuente de limpieza, cuidado y equilibrio de la piel, gracias a su **combinación de micelas con ingredientes naturales** que proporcionan propiedades hidratantes, antioxidantes y calmantes para la piel.

Ayuda a mantener el equilibrio hídrico de la piel a la vez que elimina el maquillaje y las impurezas.

Su fórmula profesional resulta ideal para mantener la elasticidad de la piel. Perfecta para pieles sensibles, ya que elimina impurezas sin dañar la piel ni causar irritación. **Uso diario.**

**USO:** aplicar una pequeña cantidad de producto en las manos y realizar un *leve masaje* sobre el rostro y/o escote y retirar enjuagando con agua templada.

• 200 ml (cód. 1004)



## lip balm

SIN PARABENOS / SIN SULFATOS

Bálsamo labial formulado con propiedades humectantes y emolientes que hidratan, nutren y estimulan el proceso natural de reparación de los labios. Con **factor de protección SPF30** para proteger de los rayos UVB y UVA, con lo que es ideal para utilizar durante todo el año, incluso en condiciones extremas.

• expositor 12 unidades (cód. LB02)



## quitaesmalte

SIN PARABENOS / SIN SULFATOS / 100% VEGANO

Quitaesmalte con doble acción. Limpia y a la vez hidrata, manteniendo el aspecto natural de las uñas.

**USO:** aplicar con algodón.

• 225 ml CON ACETONA (cód. 1093)

• 225 ml SIN ACETONA (cód. 1094)



## crema de manos

SIN PARABENOS / SIN SULFATOS

Crema nutritiva e hidratante de manos.

**USO:** aplicar una pequeña dosis sobre las manos y repartir uniformemente, insistiendo en las zonas más dañadas.

• 75 ml (cód. 540)

• 30 ml (cód. 541)



# MERCHANDISING



cód. 50

cód. 31

cód. 1530

(Técnicas Mano Alzada)

cód. 3041\*



cód. 581

cód. 1389



cód. 1599 / 215-N\*



cód. 36

cód. 37



cód. 56

cód. 45



cód. 199



cód. 231 (50 Unidades)



cód. V6033  
(100 metros)

cód. 1526  
(50 Unidades)

cód. 1544  
(100 metros. Negro)

cód. 1543  
(100 metros. Beige)



cód. 294-BN  
(25 mm.)

cód. 293-BN  
(32 mm.)

cód. 292-BN  
(43 mm.)

cód. 291-BN  
(53 mm.)

cód. 290-BN  
(65 mm.)

cód. 296SS  
(Cuadrado)

cód. 1541  
(Recogidos)



cód. 42P

cód. 45P

cód. 41P

cód. 1443



cód. 650N (Negros)



cód. 97



cód. 4121  
(25 Unidades)



cód. 3343  
Protector de gafas



cód. TIJ5- Tijera 5"  
cód. TIJ5S- Tijera 5,5"  
cód. TIJ6- Tijera 6"  
cód. TIJ7- Tijera 7"  
cód. TIJ5ES- Tijera entresacar 5,5"



cód. KUT

cód. CKUT



cód. V4171



cód. 1096  
ALL IN ONE  
(Refrigeracuchillas)



cód. 1418  
Reposa cuello silicona especial lavacabezas



cód. EN2038 (Válvula)  
cód. EN2039 (Botella)

cód. 38



cód. 224



cód. 1437  
Grip & cut (separador de mechas)



cód. 1097



cód. ESPEJO-NG



cód. 1595  
Thomas



cód. 1642  
Lea



cód. 1993 (35 cm)  
40 % sintético  
+ 60 % natural



cód. 1587  
Sarah



cód. 1524  
Maureen



cód. 1650  
Charlie



cód. 1651  
Leslie



cód. 1597  
Zoe



cód. 1564



cód. 766

Soporte mesa para cabeza



cód. 1153



cód. 3383



cód. 3384



cód. 3385



cód. V6031 \*  
Bandeja negra



cód. 1594  
Trípode para cabeza  
(NO incluye bandeja)



cód. VOVISE



cód. 5325  
Libro profesor



cód. 5326  
Videos didácticos



cód. 4427



cód. 232



cód. PEINADOR15



cód. 225



cód. 1086



cód. TOALLANN



cód. SAN



Salem - Hair - Stylist

Salem - Hair - Stylist

cód. TOALLABN



cód. 5782



cód. 1008



Salem COSMETICS

Salem COSMETICS



cód. 1624

cód. 1623



cód. 95



cód. 3386



cód. 5324



cód. 1444



cód. 5848



cód. 5524

Camiseta Salem'25  
 cód. 1625 - S \* / cód. 1626 - M \* / cód. 1627 - L / cód. 1628 - XL  
 Camiseta 70 Aniversario  
 cód. 1683 - S \* / cód. 1684 - M / cód. 1685 - L / cód. 1686 - XL \*  
 Camiseta Salem Rosa  
 cód. 1688 - S \* / cód. 1689 - M / cód. 1690 - L / cód. 1691 - XL  
 Camiseta Negra T1 Plata Salem / cód. 2931  
 Camiseta Tirante blanco T.2 / cód. 5008 - M



cód. 1572 (70 x 100 cm.)



cód. 1090 (34 x 49 cm)



cód. 1091 (34 x 49 cm)



cód. 1600 (29,7 x 42 cm)



cód. 3548 (50 x 70 cm)



cód. 3552 (70 x 100 cm)



cód. 1281 (100 x 70 cm)



cód. 1445 / ES (50 x 70 cm)



cód. 1232 (70 x 100 cm)



cód. 1233 (70 x 100 cm)



cód. 1235 (70 x 100 cm)



cód. 1224 (100 x 57 cm)



cód. 3553 (70 x 100 cm)



cód. 1234 (70 x 100 cm)



cód. 1175 (70 x 100 cm)



VINILO OPACO  
cód. VOSRBIOP / ES  
cód. VOSRBIOPP / PT (19 cm)



cód. 1041 (50 x 70 cm)



cód. 1196 (50 x 70 cm)



VINILO OPACO  
cód. VOSRE / ES-USA  
cód. VOSRF / FR (19 cm)



VINILO OPACO  
cód. VOSCLE / ES  
cód. VOSCLI / USA  
cód. VOSCLF / FR  
cód. VOSCLIT / IT  
cód. VOSCLP / PT  
cód. VOSCLR / RU (13 x 22 cm)



cód. V4450 (25 x 15 cm) \*



Ventosa Póster  
cód. 6061



Tarjetero  
cód. Tarjetero



cód. 6327 (70 x 100 cm)



cód. 5579 (29,7 x 42 cm)



cód. 4477 (50 x 70 cm)



cód. 1088 (70 x 50 cm)



cód. 1089 (70 x 50 cm)



cód. 1092 (70 x 50 cm)



cód. 2461 (29,7 x 42 cm)



cód. 2462 (29,7 x 42 cm)



cód. 1177 (29,7 x 42 cm)  
doble cara



cód. 5843 (100 x 70 cm)



cód. 1680 (70 x 100 cm)

## Expositores



PREMIUM  
cód. 5677+5679 (Cubo metacrilato) / 110V / 220V (78 x 34 x 180 cm.)



WHITE 19  
cód. 5678 (50 x 37 x 165 cm.)



HAIRLAB suelo  
cód. 1438 (45 x 28 x 173,5 cm.)



cód. Bola Expositora  
● V7400 \*  
● V7401 \*  
● V7402 \*  
● V7403



HAIRLAB sobremesa  
cód. 1439 (25 x 23 x 42,5 cm.)

Medidas: LARGO x ANCHO x ALTO

# SALÓN SELECCIÓN

Damos VIDA a tu salón.





cód. STUD-C **Tocador STUDIO 15 cristal** 85 x 175 cm  
 cód. STUD-D **Tocador STUDIO 15 madera** 85 x 175 cm

cód. STUD-A **Tocador STUDIO 15 cristal con almacén** 85 x 175 cm  
 cód. STUD-B **Tocador STUDIO 15 madera con almacén** 85 x 175 cm

cód. STUD-E **Tocador STUDIO 15 metacrilato** 75 x 200 cm

cód. STUD2S-A **Tocador STUDIO 25 cristal** 85 x 40 x 200 cm  
 cód. STUD2S-B **Tocador STUDIO 25 madera** 85 x 40 x 200 cm

**TAPIZADOS TOCADOR IBIZA**



cód. MAYA220V **Tocador MAYA 2S 220v**  
 cód. MAYA110V **Tocador MAYA 2S 110v**  
 94,9 x 66,9 x 196,9 cm

cód. 1MBTOC IBIZ **Tocador IBIZA 1S**  
 80 x 200 cm



cód. PERKIN **Mueble técnico PERKIN**  
 100 x 53 x 186 cm



cód. V3001  
 ● **Recepción STUDIO negra** cód. V3001-TRUF  
 ● **Recepción STUDIO trufa** 119,8 x 49,8 x 119,93 cm



cód. 1LVMAUI **MAUI**  
 cód. V4358 **Módulo separación**  
 cód. V4340 **Conjunto cubeta blanca**  
 cód. V4370 **Conjunto cubeta negra**



cód. 1LVTOKIO **TOKIO**  
 cód. V4348 **Módulo separación**  
 cód. V4340 **Conjunto cubeta blanca**  
 cód. V4370 **Conjunto cubeta negra**  
 cód. V4349 **Estante derecho**  
 cód. V4350 **Estante izquierdo**



cód. 1LVMALDIVAS **MALDIVAS**  
 cód. V4340 **Conjunto cubeta blanca**  
 cód. V4370 **Conjunto cubeta negra**

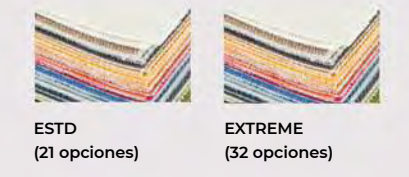


cód. 1LVAMAZONAS **AMAZONAS**  
 cód. V4357 **Módulo separación**  
 cód. V4172 **Conjunto cubeta blanca**  
 cód. V4173 **Conjunto cubeta negra**

**TAPIZADOS LAVACABEZAS Y SILLONES**



**ESPECIALES**



cód. L222 **NASAU**  
 cód. V4358 **Módulo separación**  
 cód. V4340 **Conjunto cubeta blanca**  
 cód. V4370 **Conjunto cubeta negra**

Medidas: LARGO x ANCHO x ALTO

Medidas: LARGO x ANCHO x ALTO





cód. 1SLBALI  
**BALI**



cód. 1SLBARCELONA  
**BARCELONA**



cód. 1SLBOLONIA  
**BOLONIA**



cód. 1SLCARDIFF  
**CARDIFF**



cód. 2SLNEWYORK  
**NEW YORK**



cód. LONDON  
**LONDON**



cód. S56  
**CUBIC**



cód. COWBOY  
**Taburete COWBOY**



cód. 1SLCHESTER  
**CHESTER**



cód. 1SLIBIZA  
**IBIZA**



cód. 1SLLYON  
**LYON**



cód. 1SLMARBELLA  
**MARBELLA**



cód. 1SLMONTANA  
**MONTANA**



cód. S45  
**STUDIO**



cód. BACCARA  
**SOFÁ BACCARA**  
122 x 50 x 41 cm.



cód. 1SLSOFA ROMA  
**SOFÁ ROMA**  
122 x 64 x 78 cm.



cód. 1SLMLUNA  
**MEDIA LUNA**



cód. 1SLMIAMI  
**MIAMI**



cód. S47039-NG  
**ONDA**

**PIES**



cód. VO0003  
**PIE 5 PUNTAS**



cód. VO0004  
**PIE CUADRADO INOX**



cód. VO0013  
**PIE PLATO INOX**



cód. VO0015  
**PIE CUADRADO NEGRO**



cód. VO0016  
**PIE PLATO NEGRO**



cód. V11186  
**APOYA PIES SILLÓN**

**APOYA PIES**



cód. 1SLTABN MANL  
**Taburete MANILA**



cód. 1SLTABN WILM  
**Taburete WILMA**



cód. POLINESIA  
**Taburete POLINESIA**



cód. 1SLTABN VMV  
**Taburete VMV con y sin respaldo**

**APOYA PIES**



cód. V5271  
**Apoya pies 3000**



cód. V6000  
**Apoya pies TOKIO**

**TAPIZADOS LAVACABEZAS Y SILLONES**



E100 E109 E126 E129

**ESPECIALES**



EXTREME (32 opciones) ESTD (21 opciones)

**SILLÓN NEW YORK**



E81 E79

Medidas: LARGO x ANCHO x ALTO



cód. V2204PBL-C  
**FURIA pie 125V Blanco**  
 cód. V4111  
**pie y barra**  
 cód. V2204ABL-C  
**FURIA aéreo 125V Blanco**



cód. V2204PBL-C  
**FURIA pie 220V Blanco**  
 cód. V4111  
**pie y barra**  
 cód. V2204ABL-C  
**FURIA aéreo 220V Blanco**



cód. V2000  
**Climazón TEIDE con pie y barra**



cód. V4114-BL (220V)  
 cód. V4114BL (110V)  
**BRAZO AÉREO2 - BLANCO**



cód. V4113-PL / V4114-PL (220V)  
 cód. V4113PL / V4114PL (110V)  
**BRAZO AÉREO2 - PLATA**

**PIES**



cód. V4111  
**PIE + BARRA FURIA**



**AQUILON**  
 cód. V6224 - 220V-240V  
 cód. V6225 - 125V  
 cód. V6226 - 125V (USA)



**SKYLAB IONIC**  
 ● cód. V2116NGI - 220V

**SKYLAB**  
 ● cód. V2116NG - 220V  
 ● cód. V5999 - 125V  
 ● cód. V5853 - 125V (USA)



**TWISTER**  
 ● cód. V2117PNG - 220V  
 ● cód. V5854 - 125V (USA)  
 ● cód. V5840 - 220V  
 ● cód. V5841 - 125V  
 ● cód. V5841-S - 125V (USA)



**HAIR GLAM BLACK GOLD**  
 cód. V7147 - 220V  
 cód. V7148 - 110V



**HAIR GLAM SLIM**  
 cód. V8108 - 220V  
 cód. V8109 - 110V



**PRO. STYLER**  
 cód. V7135 - 220V



**REDLINE**  
 cód. RL-220V - 220V



**THERAPY**  
 cód. V7337 - 220V  
 cód. V7336 - 110V



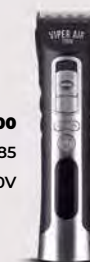
**CURLY STYLER 4 IN 1**  
 cód. V7978 - 220V  
 cód. V7977 - 110V



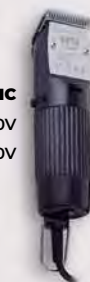
**VIPER RAZOR**  
 cód. V4382



**VIPER AIR 6000**  
 cód. V4384  
 dual 220/110V



**VIPER AIR 7000**  
 cód. V4385  
 dual 220/110V



**VIPER CLASSIC**  
 cód. V4376 - 220V  
 cód. V4377 - 110V



**SCULPTOR**  
 cód. V4386  
 dual 220/110V



**TRIM TALENT**  
 cód. V4387  
 dual 220/110V



cód. PICO  
**Apoya secador PICO**



cód. V2701EP  
**Apoya secador PIRAGÜA\***



cód. V2106S  
**Difusor SKYLAB negro**

cód. AROLUZ  
 cód. AROLUZ-110V  
**ARO DE LUZ**





cód. 1SLCARDIFF  
**Sillón CARDIFF**



cód. V4472      **Camilla MOD. 15**  
cód. 77021      **Rollo papel camilla**



cód. V4383 / V2717  
**Carrito SPA 3 estantes**



cód. COLORTECH  
**Carrito COLORTECH**



cód. ORION-SLRM  
**Carrito ORION**  
(marcado Salerm)



cód. V2702NG      **Carrito ESTRELLA negro**  
cód. V2702PL      **Carrito ESTRELLA plata**  
cód. V2702NG-SLRM      **Carrito ESTRELLA negro**  
cód. V2702PL-SLRM      **Carrito ESTRELLA plata**  
(marcado Salerm)      (marcado Salerm)



cód. V6260-NG  
**Vitrina HERA NG cerradura**  
35 x 32 x 151 cm.

cód. GERMIX  
**GERMICIDA 220 V**  
cód. GERMIX-110  
**GERMICIDA 110 V**



cód. FUNDI  
**Fundidor de cera FUNDI 220 V**





COSMETIC GROUP  
**MV**  
*Victor Martínez Vicario*