The background of the entire image is a leopard print pattern. It features irregular, dark brown and black spots of varying sizes on a light tan or beige background. The pattern is dense and covers the entire area.

Salerm
COSMETICS

Salerm

C O S M E T I C S

Bem-vindos ao apaixonante mundo de **Salerm Cosmetics**, destacada multinacional espanhola que deixou uma marca significativa na indústria de **produtos de cabeleireiro e cosmética durante mais de 70 anos** e que olha para o futuro reforçando o seu compromisso com o profissional de cabeleireiro.

Com sede central e fabricação em Espanha, esta empresa familiar expandiu a sua influência a mais de 50 países, contando com mais de 1600 empregados dedicados e apaixonados.

Salerm Cosmetics distingue-se pelo seu compromisso com a excelência na investigação e fabrico de produtos cosméticos de primeira qualidade. Desde tintas capilares até produtos para o cuidado, finalizantes e cosmética decorativa, a nossa ampla gama oferece soluções completas para profissionais de cabeleireiro e entusiastas da beleza.

Com uma trajectória de êxitos e alcance global, Salerm Cosmetics converteu-se numa referência na indústria de produtos de cabeleireiro profissional.

A nossa procura constante da excelência e dedicação à satisfação do profissional forjaram uma sólida reputação na indústria. Seja em salões de beleza ou no lar, os produtos de Salerm Cosmetics inspiram confiança e oferecem o cuidado necessário para obter um cabelo saudável, bonito e cheio de estilo.

Salerm Cosmetics: Paixão pelo cabeleireiro.

A nossa visão

Esforçamo-nos para ser o aliado que melhora o seu dia a dia no salão, sempre comprometidos com o cabeleireiro.

A nossa missão

Partilhamos a nossa paixão pelo cabeleireiro universalizando a beleza com produtos de qualidade adaptados para todas as pessoas.

Em que valores nos sustentamos?

Serviço: comprometemo-nos a oferecer um serviço excepcional, estando sempre disponíveis para responder a perguntas, assistir e garantir a satisfação do cliente.

Dedicação: dedicados em pleno ao bem-estar do profissional, procuramos superar expectativas e proporcionar experiências positivas em todos os momentos.

Paixão: a paixão pelo cabeleireiro impulsiona o nosso trabalho diário. Valorizamos e partilhamos a paixão pela criatividade, a moda e a beleza, reflectindo-se na nossa dedicação e compromisso de oferecer produtos de alta qualidade que inspiram os profissionais a expressar a sua criatividade e a obter resultados excepcionais.

Responsabilidade: assumimos a responsabilidade em todas as nossas acções e decisões, actuando com ética e transparência. Cumprimos com todas as regulações e normas aplicáveis, fomentando a responsabilidade social e do meio ambiente mediante práticas sustentáveis na produção.

Formação: reconhecemos a importância da formação contínua na indústria de cabeleireiro. Damos oportunidades de capacitação e desenvolvimento profissional a clientes e colaboradores, organizando programas, ateliers e eventos educativos para partilhar conhecimentos, técnicas e tendências actualizadas. O nosso objetivo é impulsionar o crescimento e a melhoria contínua no sector.

Estes valores reflectem a nossa dedicação e compromisso em oferecer um serviço excepcional, fomentar a atenção ao cliente, nutrir a paixão pelo cabeleireiro, actuar com responsabilidade e promover a formação contínua no sector. São princípios fundamentais que têm sido a chave no êxito e na trajectória de Salerm Cosmetics ao longo dos seus 70 anos de história.

ÍNDICE

COLORAÇÃO	08
DESCOLORAÇÃO E OUTROS	22

FORMA	30
-------	----

HAIRLAB	42
---------	----

SALERM 21 E KIDS & CARE	58
-------------------------	----

BIOKERA	66
---------	----

HI-REPAIR	84
-----------	----

FINALIZANTES	90
--------------	----

HOMME	102
-------	-----

BELEZA	112
--------	-----

MERCHANDISING	122
---------------	-----

SALÓN SELECCIÓN	130
-----------------	-----

COLORAÇÃO

Líderes na coloração. Cabelos com tons incríveis.



salermvison

SEM PARABENOS / 100% VEGAN

Coloração permanente de excelentes resultados com tons brilhantes e duradouros com uma cobertura perfeita dos cabelos brancos. Uma seleção exclusiva de pigmentos corantes para adaptar o seu tom com uma formulação baseada em óleos naturais para proporcionar mais brilho e evitar comichão no couro cabeludo.

UTILIZAÇÃO: misturar na proporção de uma parte da cor com uma parte e meia do oxidante Salerm Cosmetics · Os tons Blond Magic são misturados na proporção de uma parte da cor por duas de oxidantes Salerm Cosmetics.



- 75 ml (cód. SV)
- salermvison carta USA / E / FR / P (cód. 301)
- salermvison carta USA / E / IT / RU (cód. 302)
- salermvison carta USA / E / D / CZ (cód. 303)

salermix

SEM PARABENOS / 100% VEGAN

Fornecer 4 tons de grande poder de aclaramento com uma intensidade de cor e reflexão mais alta do que uma coloração. Graças à sua seleção exclusiva de pigmentos corantes, obtém-se o máximo desempenho de cor. Além disso, a sua fórmula incorpora óleos vegetais naturais para proteger e condicionar o cabelo durante a coloração.

UTILIZAÇÃO: misturar uma parte da cor com duas partes do oxidante Salerm Cosmetics. Aplicar sobre o cabelo seco · Se quiser um maior poder de aclaramento nas mechas, cobrir com folha de alumínio · se aplicar sobre todo o cabelo, recorrer ao calor sem cobrir a cabeça.

- 75 ml (cód. TMC)

perhoxyl

SEM PARABENOS / SEM SULFATOS

Emulsão oxidante de ação muito rápida e alta eficiência, concebida para obter tons extra claros, mechas e descoloração com tempos de exposição mais curtos.

UTILIZAÇÃO: misturar com a proporção certa de corante de oxidação ou descoloração numa tigela não metálica. Misturar até obter uma pasta homogênea e aplicar no cabelo, de acordo com a técnica escolhida.

- 1.000 ml (cód. 161LP)
- 500 ml (cód. 161L) *

oxidantes

SEM PARABENOS / SEM SULFATOS

Oxidante em creme para usar tanto em colorações como em descoloração. Com **quatro forças diferentes** para cobrir todas as técnicas propostas pelos profissionais. Proporciona um brilho extraordinário, resultado do bom estado da fibra capilar após o processo técnico.

UTILIZAÇÃO: misturar na proporção de uma parte da cor com uma parte e meia do oxidante Salerm Cosmetics · Os tons Blond Magic são misturados na proporção de uma parte da cor por duas de oxidantes Salerm Cosmetics.

- 4.670 ml 20 vol. (cód. 172GLP)
- 225 ml 20 vol. (cód. 352LP)
- 1.000 ml 10 vol. (cód. 191LP)
- 30 vol. (cód. 353LP)
- 20 vol. (cód. 172LP)
- 40 vol. (cód. 354LP)
- 30 vol. (cód. 173LP)
- 112,5 g 20 vol. (cód. 312LP)
- 40 vol. (cód. 174LP)
- 30 vol. (cód. 313LP)

- ATIVADOR**
- 1.000 ml (cód. 170LP)
- 200 ml (cód. 310LP)



M

MERCHANDISING

- TRÍPTICO COMERCIAL (cód. 1127) / ES (cód. 1128) / USA (cód. 1129) / RO (cód. 1132) / FR (cód. 1133) / PT (cód. 1134) / RU
- DOSSIÊ TÉCNICO (cód. 1098) / ES (cód. 1099) / USA (cód. 1100) / PT (cód. 1101) / FR (cód. 1102) / IT (cód. 1103) / RU (cód. 1104) / CZ
- PÓSTER DO CÍRCULO CROMÁTICO (cód. 1105) - ES / USA (cód. 1106) - ES / PT (cód. 1107) - ES / FR (cód. 1108) - ES / ITA (cód. 1109) - ES / RU (cód. 1112) - ES / CZ



biokera natura cor

SEM PARABENOS / 100% VEGAN

Cores intensas, perfeitas, brilhantes e duradouras. A sua fórmula **com óleos vegetais orgânicos** ajuda a proteger a fibra capilar e a manter uma cor vibrante durante mais tempo · Amplo poder de coloração e poderosa cobertura de cabelos brancos · **Coloração sem PPD e resorcinol, silicones, parafinas, óleos minerais, parabenos, álcool etílico e derivados de formaldeído.** Formulado com amoníaco volátil que rapidamente desaparece do cabelo quando a cor é aplicada, melhorando a qualidade final do cabelo colorido.

UTILIZAÇÃO: misturar na proporção de uma parte da cor para uma parte do oxidante Biokera. Em tons de Be Blonde misturar uma parte de cor para duas partes do ativador Extra Platinum.



- 70 ml (cód. BKC)
- carta de cores (cód. 3100)
- cartela Horizon 6,17 / 7,71 / 8,21 / 12,31 (cód. 1596)
- cartela Mimetic 9,12 / 7,12 / 7,70 / 9,31 (cód. 1255)
- cartela Revive 9,11 / 8,13 / 7,27 (cód. 1470)
- cartela 3 novos tons 5,66 / 5,735 / 6,4 (cód. 3104)

M

MERCHANDISING



- tigela (cód. 5672)
 - pincel (cód. 5673)
- VINIS**
- exterior espanhol (cód. VOBIIOXE)
 - toucador espanhol (cód. VOBIOTOE)
- PÓSTER**
- póster biokera cor 70 x 100 cm (cód. 3553)
 - póster biokera be blonde 70 x 100 cm (cód. 1175)
 - póster img. 37 70 x 100 cm (cód. 1234)
 - póster mimetic 100 x 70 cm (cód. 1281)
- FOLHETO**
- folheto mimetic (cód. 1299)

descoloração biokera deco eco

SEM PARABENOS / SEM SULFATOS / 100% VEGAN

Alto poder de aclaramento · Sem amoníaco · Cuida o cabelo com os seus óleos orgânicos · Moléculas neutralizantes da cor amarela · Não necessita de matização · Fácil de preparar · Sem pó. Cuida ao máximo do cabelo (**Plex Protect**) incorporando oligoelementos de aveia e óleos vegetais orgânicos certificados.



- 500 g (cód. 3047)

oxidante bk natura cor

SEM PARABENOS / SEM SULFATOS

Atua como uma fonte de oxigénio ativo necessário para desenvolver a cor no cabelo. Fácil de misturar com pigmentos, para um resultado de cor espetacular e duradoura no cabelo.

- 1.000 ml 20 vol. (cód. 1742)
- 30 vol. (cód. 1743)
- 40 vol. (cód. 1744)
- 75 ml 20 vol. (cód. 1752)
- 30 vol. (cód. 1753)

oxidante bk extra platinum

SEM PARABENOS

Ativador especial Biokera Natura Cor para misturar com descolorantes ou tintas super-clareadoras com pigmentos azuis e violetas. Atua como uma fonte de oxigénio ativo para equilibrar o aclaramento e o cuidado do cabelo. Mistura fácil para um resultado de cor espetacular e duradouro.

- 1.000 ml (cód. 1167)





biokera vegan

SEM PARABENOS / SEM SULFATOS / 100% VEGAN

Tratamento e coloração capilar de origem 100% vegetal. Biokera Vegan oferece combinações de diferentes plantas da botânica Ayurvédica, que, juntamente com o conhecimento atual, oferece uma coloração vegan, natural e eficaz, cheia de benefícios para o cabelo e couro cabeludo.

UTILIZAÇÃO: misturar numa taça a cor vegetal com água quente, na proporção 1+3, até obter uma mistura homogênea e uma consistência adequada. Deixar repousar e aplicar no cabelo, *deixando atuar durante 30 a 60 minutos*. Enxaguar com água.

- saco de alumínio de 300 g - termoselado
 - vcare / bétula (cód. BKVC)
 - vdark / ébano (cód. BKVD)
 - vlight / faia (cód. BKVL)
 - v44 / peroba (cód. BKV44)
 - v64 / cerejeira (cód. BKV64)
 - v74 / pau-rosa (cód. BKV74)
 - v75 / mogno (cód. BKV75)
- biokera vegan neutralizer
300 ml (cód. 3550)
- carta de cores vegan
 - ES (cód. 309)
 - ES / USA (cód. 4776)
 - ES / IT (cód. 4786)
 - ES / PT (cód. 4788)
- carta de cores biokera cor + vegan
(cód. 3100)
- cartela A5 com base:
 - (cód 3549)
 - ES / USA (cód. 4789)
 - ES / IT (cód 4790)
 - ES / PT (cód 4791)



M

MERCHANDISING

- fervedor (cód. 3539) - 220v
(cód. 3526) - 110v
- tigela de cerâmica (cód. 3541)
- colher (cód. 3543)
- batedor (cód. EN6364)
- frasco de reposição (cód. 3547)

VINIS
• vinil de promoção (cód. VOBIOVEGAN)

PÓSTER
• vegan PRODUTO 50 x 70 cm (cód. 3548)
• vegan MODA 70 x 100 cm (cód. 3552)

CATÁLOGO
ES / USA (cód. 4771)
ES / IT (cód. 4772)
ES / PT (cód. 4773)



amoniaco • parabenos • dimeticona • álcoois secos • óleos minerais • resorcinol • PPD



zero

SEM PARABENOS / 100% VEGAN

A fusão entre a tecnologia e a naturalidade numa coloração exclusiva da Salerm Cosmetics. A mais recente revolução em sistemas de alcalinização combinados com ativos protetores e de fortalecimento capilar e uma seleção inteligente de óleos vegetais para cor e brilho nunca vistos.

A COLORAÇÃO DO AMANHÃ.



- 100 ml (cód. CZ...)
- carta cor zero (cód. 1223)



ativador

SEM PARABENOS / SEM SULFATOS

Ativador especialmente indicado para coloração demi-permanente (tom sobre tom) e matizações ou correções. O seu poder oxidante foi concebido para revelar os corantes, fixando-os firmemente no interior do córtex, mas sem causar uma degradação da melanina natural e, portanto, sem aclarar a base natural do cabelo. Conseguimos um resultado duradouro e o máximo cuidado da fibra capilar.

A sua formulação, para além de Aloe Vera, contém Queratina de baixo peso molecular para proporcionar tratamento à estrutura capilar, conseguindo que o cabelo deixe o processo mais reforçado.

- 1.000 ml (cód. 170LP)
- 200 ml (cód. 310LP)

M
MERCHANDISING

EXPOSITOR CUBO Tonalizantes (cód. 1274)





hd flash mask

SEM PARABENOS / SEM SULFATOS / 100% VEGAN

Máscara de cor que fortalece o cabelo e dá brilho. Resultado profissional em 10 minutos e de longa duração. **UTILIZAÇÃO:** com o cabelo lavado, aplicar com luvas uma quantidade generosa secção por secção e deixar actuar de 2 a 3 minutos para reavivar a cor ou até 10 minutos para intensificá-la. Enxaguar com água abundante.

• 300 ml	• saqueta 60 ml
■ platinum (cód. 1264)	■ platinum (cód. 1264S)
■ pearl blond (cód. 1265)	■ pearl blond (cód. 1265S)
■ deep brown (cód. 1266)	■ deep brown (cód. 1266S)
■ red (cód. 1267)	■ red (cód. 1267S)
■ copper (cód. 1268)	■ copper (cód. 1268S)
■ violet (cód. 1269)	■ violet (cód. 1269S)
■ black (cód. 1272)	■ black (cód. 1272S)

neutral mask

SEM PARABENOS / SEM SULFATOS / 100% VEGAN

Máscara base para misturar com os tons HD Colors, reavivando a cor e a sua vivacidade entre colorações, proporcionando um cabelo saudável, brilhante e nutrido. **Com óleo de argão e framboesa orgânico.**

• 175 ml (cód. 1273)
• 600 ml (cód. 1640)



M

MERCHANDISING

- batedor (cód. EN6364)
- PÓSTER
- combinações FLASH MASK 29,7 x 42 cm (cód. 1600)
- CATÁLOGO HD FLASH
 - ES / USA (cód. 1588)
 - ES / PT (cód 1589)
 - ES / IT (cód 1590)
 - ES / FR (cód 1591)
 - ES / RU (cód 1592)

CATÁLOGO HD FLASH + HD-COLORS
ES / PT (cód. 1644)

GLORIFICADOR (cód. 1584)





CORES INTENSAS E SELVAGENS PARA SAIR DO ESTABELECIDO

hd colors

SEM PARABENOS / SEM SULFATOS / 100% VEGAN

Um toque de cor trendy e direto **com a tecnologia High Definition Color System** que faz a diferença · Pigmentos intensos, ousados, selvagens para sair do estabelecido com uma definição de cor nunca vista.

Cor semipermanente de longa duração, sistema sem peróxido ou amoníaco. Ideal para bases leves ou cabelos descolorados · Tons apaixonantes e 1 neutro (CLEAR) *, com os quais criar tons pastel, para **uma coloração que abre a porta a centenas de combinações.**



- tons de fantasia 150 ml
 - pink (cód. 1060)
 - fúchsia (cód. 1061)
 - red (cód. 1062)
 - orange (cód. 1063)
 - yellow (cód. 1064)
 - green (cód. 1065)
 - blue (cód. 1066)
 - purple (cód. 1067)
 - violet (cód. 1068)
- tons flúor 150 ml
 - candy pink (cód. 1071)
 - green kryptonite (cód. 1072)
 - jazzy yellow (cód. 1073)
 - mystic blue (cód. 1074)
 - orange pumpkin (cód. 1075)
 - * CLEAR (cód. 1069)
- carta de cores HD (cód. 1070)

hd colors reset

SEM PARABENOS / 100% VEGAN

Remove as cores semipermanentes, respeitando o cabelo o máximo possível.

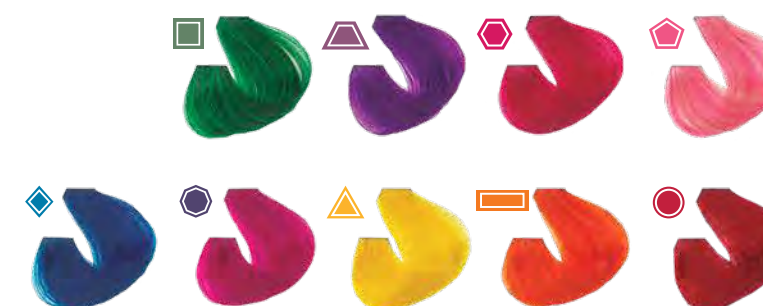
UTILIZAÇÃO: no cabelo seco aplicar o produto realizando uma leve massagem e distribuindo-o bem com a ajuda de um pente. *Tempo de exposição até 20 min. e lavar.*

- 1.000 ml (cód. 1076)

MERCHANDISING

- pincel de mechas (cód. 3041)
- PÓSTER
 - FLÚOR 34 x 49 cm (cód. 1090)
 - FANTASIA 34 x 49 cm (cód. 1091)

fantasia



flúor



DESCOLORAÇÃO E OUTROS

**Descoloração e manutenção de cores.
Aspeto radiante que perdura no tempo.**



blond supreme

SEM PARABENOS / SEM SULFATOS / 100% VEGAN

Pó descolorante com neutralização ativa e aclaramento supremo. **Aclara intensamente, enquanto protege e cuida do cabelo graças à sua base com queratina vegetal, ácido hialurónico e Plex Fiber Protect.**

A mistura recomendada é um medidor de descolorante com 50 g de Oxidante em Creme Salerm Cosmetics, 1:2 (até um máximo de 75 g, 1:3). **Para um resultado com maior tratamento** e uma aplicação mais precisa combinar com **NUTRI OIL**, combinar 15 ml por cada medidor de descolorante até obter uma pasta homogénea e adicionar 50 g de Oxidante em Creme Salerm Cosmetics, 1:2 (até um máximo 75 g, 1:3).

· *Tempo de exposição de 30 a 60 minutos.*

Preparação: misturar numa tigela não metálica com o Oxidante em Creme Salerm Cosmetics de 5 vol. (1,5%), 10 vol. (3%), 20 vol. (6%), 30 vol. (9%), Extra Platinum 35 vol. (10,5%) ou 40 vol. (12%).

Aplicação: imediatamente após a mistura, nos cabelos secos e não lavados. Após o tempo de exposição, enxaguar com água abundante, lavar e acondicionar.



- 500 g Contém colher doseadora (cód. 1433)
- 12 saquetas de 40 g (cód. 1498) *
- 24 saquetas de 40 g (cód. 1545)

nutri oil

SEM PARABENOS / SEM SULFATOS / 100% VEGAN

Elixir botânico com ceramidas, vitaminas ácidos gordos essenciais que transformam a textura do descolorante em pasta e cuidam e protegem o cabelo. Altamente recomendado para maior controlo e precisão durante a aplicação.

Para obter um resultado com maior tratamento e uma aplicação mais precisa, combinar com NUTRI OIL, adicionando 15 ml por cada medidor de descolorante até obter uma pasta homogénea e adicionar 50 g de Oxidante em Creme Salerm Cosmetics, 1:2 (até um máximo de 75 g, 1:3).

- 300 ml (cód. 1434)



magic bleach

SEM PARABENOS / SEM SULFATOS / 100% VEGAN

Descoloração progressiva para maior uniformidade e perfeição, adequada para todos os tipos de técnicas. Com corretor ótico e perfume neutralizante.

A mistura recomendada é um medidor de descolorante com 50 g de Oxidante em Creme Salerm Cosmetics 1:2 (até um máximo de 75 g, 1:3). Para um cuidado e nutrição extra, **é possível combinar NUTRI OIL** com o pó até obter uma pasta homogénea, antes de misturar com o oxigenado, à taxa de 15 ml para cada medidor de descolorante.

· *Tempo de exposição de 30 a 60 minutos.*

UTILIZAÇÃO: misturar numa tigela não metálica com o Oxidante em Creme Salerm Cosmetics de 5 vol. (1,5%), 10 vol. (3%), 20 vol. (6%), 30 vol. (9%), Extra Platinum 35 vol. (10,5%) ou 40 vol. (12%).

Aplicação: imediatamente após a mistura, nos cabelos secos e não lavados. Após o tempo de exposição, enxaguar com água abundante, lavar e acondicionar.

- 500 g Contém colher doseadora (cód. 504)
- 12 saquetas de 42 g (cód. 491)



decoblue

SEM PARABENOS / SEM SULFATOS / 100% VEGAN

É uma ferramenta descolorante **capaz de aclarar 4 a 6 tons ou mais** num tempo de exposição muito curto.

UTILIZAÇÃO: numa tigela limpa e não metálica coloque o conteúdo de uma saqueta Decoblue (42 g) ou de uma colher doseadora Decoblue (23 g).

Adicionar uma ampola do Óleo Matizador de Descoloração. Com a ajuda da espátula misturar até obter uma pasta de descoloração homogénea. Adicionar até 100 ml de oxidante em creme de 10, 20, 30, 40 ou Perhoxy.

· *O tempo de exposição varia de 20 a 60 min.* dependendo da condição do cabelo e do resultado a ser obtido.

- 12 saquetas de 42 g (cód. 492)



M

MERCHANDISING

FOLHETO

- ES / USA (cód. 1502)
- ES / PT (cód 1503)
- ES / IT (cód 1504)
- ES / FR (cód 1505)



decopaté

SEM PARABENOS / SEM SULFATOS / 100% VEGAN

É um **kit** composto por dois produtos: uma **fase de descolorante sólido na forma de pó** que tem de ser misturada com outra **fase líquida na forma de ampolas**.

UTILIZAÇÃO: numa tigela limpa e não metálica colocar o conteúdo de uma saqueta Decopaté de fase sólida.

Adicionar agora o conteúdo de uma ampola de Decopaté de fase líquida. Com a ajuda da espátula misturar até obter uma pasta de descoloração homogénea. Adicionar até 100 ml de oxidante em creme de 10, 20, 30, 40 ou Perhoxyl · *O tempo de exposição varia de 20 a 60 min.* dependendo da condição do cabelo e do resultado a ser obtido.

• 12 saquetas de 30 g - caixa com 3 embalagens de 4 ampolas de 13 ml (cód. 495)



óleo matizador de descoloração

SEM PARABENOS / SEM SULFATOS / 100% VEGAN

Óleo matizador para descoloração que fornece uma nova dimensão cosmética que trata no processo técnico de descoloração.

UTILIZAÇÃO: numa tigela limpa e não metálica colocar uma saqueta de Decoblue (42 g) ou 30 g de Decoblue.

Adicionar agora o conteúdo de uma ampola de Óleo Matizador de Descoloração.

Com a ajuda da espátula misturar até obter uma pasta de descoloração homogénea.

Adicionar até 100 ml de oxidante em creme de 10, 20, 30, 40 ou Perhoxyl · *O tempo de exposição varia de 20 a 60 min.* dependendo da condição do cabelo e do resultado a ser obtido.

• 3 embalagens de 4 ampolas de 13 ml (cód. 496)



color reverse kit

SEM PARABENOS / 100% VEGAN

É uma formulação capaz de **atenuar ou remover pigmentos artificiais do cabelo**, deixando os pigmentos naturais iguais.

UTILIZAÇÃO: misturar em partes iguais Color Reverse 1 + Color Reverse 2 numa tigela limpa.

Agitar com a ajuda do pincel até obter uma mistura homogénea.

Aplicar diretamente no cabelo seco e sem lavar.

· *Deixar um tempo de pose de 20 min.* (recomenda-se usar um gorro para melhorar o processo).

Após o tempo de pose, enxaguar o cabelo com água abundante e lavar com **Champô Preparador Purificante**.

(Hairlab / pág.55).

• 200 ml - 1 & 2 (cód. 843)



protetor de pele

SEM SULFATOS / 100% VEGAN

Creme protetor que **previne as manchas** na pele produzidas pelas tintas.

UTILIZAÇÃO: aplicar antes de iniciar o processo de cor, distribuindo o produto em torno da pele em quantidade suficiente para criar a camada protetora contra manchas de cor.

• 60 ml (cód. 1001)



dermoclean

SEM PARABENOS / SEM SULFATOS / 100% VEGAN

Toalhetes em formato individual capaz de **limpar as manchas** produzidas pelas tintas.

UTILIZAÇÃO: esfregar suavemente as zonas da pele manchadas.

• 24 saquetas de 3 ml (cód. 701EX)

NOME	Blond Supreme	Magic Bleach	Deco Eco Biokera	Decoblue	Decopaté
DESTACA-SE POR...	Rapidez, cuidado e matização	Versatilidade	Eficácia e proteção, sem amoníaco	Rapidez	Efeito de tratamento no cabelo
DOSAGEM	1 medidor + 50 -75 g oxidante*	1 medidor + 50 -75 g oxidante*	1 medidor + 50 -75 g oxidante*	1 medidor + 75 - 90 g oxidante*	1 saqueta + 1 ampola + 75 - 90 g oxidante*
PROPORÇÃO DE MISTURA	1 + 2 / 1 + 3	1 + 2	1 + 2 / 1 + 3	1 + 2'5 / 1 + 3	1 + 2'5 / 1 + 3
TONS DE CLAREAMENTO (ATÉ)	10 + 1	8	9	10	9
COMPATÍVEL COM NUTRI OIL	●●●●●	●●●●○	●●●●○	●●●●○	NÃO
TEMPO DE EXPOSIÇÃO	30 a 60 min.	30 a 60 min.	20 a 45 min.	20 a 60 min.	20 a 60 min.
NÍVEL DE AMONÍACO	Baixo	Muito baixo	Sem amoníaco	Moderado	Baixo
PODE SER APLICADO COM CALOR ADICIONAL?	NÃO	SIM	NÃO	NÃO	SIM
TONS DE PÓ DESCOLORANTE	Azul - Violeta	Violeta	Violeta	Azul	Branco
RECOMENDADO PARA CABELO NATURAL?	●●●●●	●●●●●	●●●●●	●●●●●	●●●●●
RECOMENDADO PARA CABELO PINTADO?	●●●●●	●●●●○	●●●●○	●●●●●	●●●●●
RECOMENDADO PARA CABELO DESCOLORADO/DANIFICADO?	●●●●○	●●●●○	●●●●●	●●●●○	●●●●●
FORMATO / COD.	500 g / cód. 1433 24 x 40 g / cód. 1545	500 g / cód. 504 12 x 42 g / cód. 491	500 g / cód. 3047	12 x 42 g / cód. 492	12 x 30 g + 3 emb. x 4 amp. / cód. 495



-  Desintoxicante Metálico
-  Efeito Dermo-calmante
-  Glicina
-  Componente Adicional



-  Tecnologia de transferência
-  Componente Adicional



-  Tecnologia de proteínas vegetais
-  Quinoa
-  Componente Adicional

sequestrante de metais silk plus

SEM PARABENOS / SEM SULFATOS / 100% VEGAN

Tratamento concentrado que **elimina os metais** que podem interferir com o resultado durante o processo técnico de cor. Fórmula com ativos calmantes e protetores.

UTILIZAÇÃO: depois de misturar a tinta com o oxidante, adicionar um frasco e mexer até obter uma mistura homogênea.

• 12 x 5 ml (cód. 1385)

fixador de cor

SEM PARABENOS / SEM SULFATOS / 100% VEGAN

Tratamento concentrado que **facilita a penetração de corantes no interior da fibra capilar**. Favorece a fixação da cor e a sua duração. Com filtro solar.

UTILIZAÇÃO: depois de misturar a tinta com o oxidante, adicionar um frasco e mexer até obter uma mistura homogênea.

• 12 x 5 ml (cód. 1383)

cobre cabelos grisalhos

SEM PARABENOS

Tratamento concentrado que **potencia a ação dos pigmentos corantes no cabelo** para um resultado mais intenso. Específico para os cabelos brancos difíceis.

UTILIZAÇÃO: depois de misturar a tinta com o oxidante, adicionar um frasco e mexer até obter uma mistura homogênea.

• 12 x 5 ml (cód. 1384)

(ver também na pág. 55)



FORMA

**Transformamos a sua beleza, realçamo-la.
Cosméticos para dar a forma que deseja ao seu cabelo.**

biokera
natura

BIO PLAS TIA



A SOLUÇÃO BOTÂNICA
CONTRA TODOS OS TIPOS DE FRISADO



champô molecular

SEM PARABENOS / SEM SULFATOS / 100% VEGAN
Shampoo formulado com uma potente combinação de moléculas ácidas e glicerina de origem natural que **revitaliza a fibra capilar e equilibra o pH**. Contém queratina vegana que promove a resistência da fibra capilar antes e depois do processo, resultando um cabelo suave e livre de encrespamento desde a primeira lavagem.
UTILIZAÇÃO: aplicar sobre o cabelo húmido. Massajar e enxaguar.



- 1.000 ml (cód. 1474)
- 300 ml (cód. 1473)

espuma de alinhamento

SEM PARABENOS / SEM SULFATOS / 100% VEGAN
Espuma disciplinante com moléculas ácidas de baixo peso molecular que oferece um alinhamento botânico, reestruturando as ligações do cabelo para eliminar o encrespamento e alisar o cabelo. USO PROFISSIONAL.
UTILIZAÇÃO: lavar o cabelo e secar por completo. Agitar previamente e aplicar a espuma sobre o cabelo, repartindo bem o produto com a ajuda das mãos (com luvas) e massajando até que absorva a espuma em cada madeixa. *Deixar de tempo de exposição de 50 a 60 minutos* em função do cabelo. Realizar um ligeiro enxaguamento com a ajuda de um doseador: encher com 100 a 200 ml de água em função do comprimento do cabelo e enxaguar o cabelo unicamente com essa quantidade. Proceder à secagem com secador e escova.



- 240 ml (cód. 1472)

vial reconstrutor

SEM PARABENOS / SEM SULFATOS / 100% VEGAN
Tratamento intensivo com **ácido glicólico e óleo de Manketti** que repara, fortalece e controla o frizz do cabelo. Graças à sua **avançada tecnologia BioCure**, **preenche fissuras internas no cabelo e fortalece as pontas danificadas**. USO PROFISSIONAL.
UTILIZAÇÃO: antes de abrir, fundir o conteúdo com a ajuda de um secador ou água quente até ver o conteúdo transparente. Aplicar sobre o cabelo húmido e previamente lavado. Insistir nos meios e pontas. Massajar, *deixar uns minutos* e enxaguar.



- 6 ampolas x 13 ml (cód. 1476)

máscara nutritiva

SEM PARABENOS / SEM SULFATOS / 100% VEGAN
Máscara que restaura e protege desde o interior graças à queratina vegana e ao **óleo de semente de Manketti que promove a recuperação de nutrientes**. A sua formulação, com **glicerina e manteiga de karité**, reduz o encrespamento e mantém o cabelo suave e liso.
UTILIZAÇÃO: aplicar sobre cabelo húmido e previamente lavado. Insistir nos meios e pontas, massajar, *deixar uns minutos* e enxaguar.



- 200 ml (cód. 1475)

crema hidratação intensiva

SEM PARABENOS / SEM SULFATOS / 100% VEGAN
Tratamento concentrado com **proteínas vegetais termoactivas**, desenhado para revitalizar o cabelo. Esta fórmula favorece a **hidratação intensiva**, melhorando a resistência e a maneabilidade do cabelo.
UTILIZAÇÃO: aplicar sobre cabelo húmido e previamente lavado. Insistir nos meios e pontas, massajar, *deixar uns minutos* e enxaguar.



- 500 ml (cód. 1477)

selante cuticular

SEM PARABENOS / SEM SULFATOS / 100% VEGAN
Protector cuticular com **polímeros flexíveis que selam e fortalecem a cutícula** para um brilho intenso. Resistente à humidade e protecção térmica até 200°C.
UTILIZAÇÃO: aplicar sobre o cabelo preferencialmente húmido. Pentear e proceder à secagem.



- 200 ml (cód. 1478)



- kit profissional (cód. 1523)
- kit de manutenção (cód. 1521)
- vinil salão ES (cód. VOSRBIOP)
PT (cód. VOSRBIOPP)

CATÁLOGO
ES / USA (cód. 1558)
ES / FR (cód. 1559)
ES / IT (cód. 1560)
ES / PT (cód. 1561)
ES / CZ (cód. 1562)
ES / RU (cód. 1563)

MERCHANDISING



KAP^S FILLER

SMOOTHING THERAPY

PROFESSIONAL LINE

Realiza duas ações simultâneas:
fornece um **efeito liso** e **trata o cabelo danificado**
por agressões externas.



PARABEN & SULFATE
Free
PARABEN & SULFATE

O RESULTADO:

UM CABELO COM BRILHO, MOVIMENTO NATURAL
E SEM FRIZZ.



passo 1. champô de tratamento

SEM PARABENOS / SEM SULFATOS

Champô de tratamento desenvolvido para **facilitar o alisamento e mantê-lo durante mais tempo**. Sem parabenos ou sulfatos.

UTILIZAÇÃO: utilizar o método Salerm Cosmetics.*

- 500 ml (cód. 831) *



passo 2. sérum de alisamento duativo

SEM PARABENOS / SEM SULFATOS

Sérum de alisamento bifásico **com KAPs, ceramidas e queratina**. Garante um efeito liso e reparador da fibra capilar. Sem formol.

UTILIZAÇÃO: utilizar o método Salerm Cosmetics.*

- 500 ml (cód. 832)



passo 3. máscara de tratamento

SEM PARABENOS / SEM SULFATOS

Máscara de tratamento que atua como finalizadora do processo. Essencial para **garantir uma nutrição profunda e um liso duradouro**.

UTILIZAÇÃO: utilizar o método Salerm Cosmetics.*

- 1.000 ml (cód. 833) *

+ máscara manutenção do liso

SEM PARABENOS / SEM SULFATOS

Máscara de tratamento específica para cabelos lisos. Cabelos hidratados e nutridos a partir do interior graças ao seu conteúdo em KAPs. **Elimina o frizz e mantém a duração do liso durante mais tempo**.

Sem parabenos ou sulfatos.

UTILIZAÇÃO: depois de lavar, secar com toalha. Aplicar, *deixando atuar 3 minutos*. Enxaguar.

- 200 ml (cód. 830)



* método salerm cosmetics

- Lavar o cabelo com **champô de tratamento**, passo 1.
- **Secar** o cabelo ao ar (sem escova) com a ajuda do secador.
- Dividir o cabelo em 4 partes e aplicar o **sérum de alisamento duativo**, passo 2, da seguinte forma:
agitar antes de utilizar, transferir para o **recipiente aplicador** e, com a ajuda do spray, distribuí-lo bem sobre as mechas que são selecionadas, começando pelo pescoço e seguindo o resto do cabelo.



Deixar um tempo de exposição de 15 a 30 min.

- **Enxaguar** ligeiramente com água quente apenas para arrastar o excesso de produto e secar com secador.
- **Passar o ferro** selecionando mechas finas, indo da raiz para as pontas, 5 a 10 vezes (máximo 180 °C em cabelo pintado e 210 °C em cabelo natural).
- Aplicar sobre o cabelo seco **máscara de tratamento**, passo 3 e *deixar atuar 10 a 15 min.* (calor opcional) e enxaguar.

- Finalizar o processo com **a secagem** como habitualmente.

É recomendado não lavar o cabelo até 24 horas após o tratamento.



- **kaps filler kit profissional** (cód. 834)
champô de tratamento de 500 ml
sérum de alisamento duativo 500 ml
máscara de tratamento de 1000 ml
recipiente aplicador pente kaps filler (cód. EN2045)

- **kaps filler kit de manutenção** (cód. 835)
champô de tratamento de 500 ml
máscara de manutenção do liso de 200 ml

M
MERCHANDISING

VINIS

- vinil de manutenção (A3) (cód. VOKAPE-MANT)
- vinil de salão certificado (20 cm.) (cód. VOKAPE-SALON)
- vinil kaps filler ESPANHOL (cód. VOKAPE)

Salerm COSMETICS keratin shot



TRATAMENTO REIDRATANTE COM EFEITO DE ALISAMENTO



banho de manutenção

SEM PARABENOS / SEM SULFATOS

Champô específico especialmente formulado para preparar o cabelo para o sistema de alisamento com queratina e para a manutenção pós-processo. Componentes específicos que garantem a duração correta do Keratin Shot.

UTILIZAÇÃO: molhar o cabelo com água morna. Aplicar cerca de 5 ml de Banho de Manutenção Keratin Shot.

Emulsionar suavemente em todas as zonas do couro cabeludo e do cabelo. · Deixar atuar durante 5 min. Enxaguar. Repetir a aplicação. Enxaguar abundantemente com água morna e proceder à aplicação da máscara Deep Impact Plus da Salerm Cosmetics.

- 500 ml (cód. 182)
- saqueta de 10 ml de banho de manutenção + deep (cód. 182S-816S)

creme alisante

É um tratamento revolucionário de ajuda ao alisamento que funciona através da adição de queratina e da modificação da forma do cabelo. As vantagens deste sistema de trabalho incluem uma incrível recuperação da hidratação natural, brilho e sedosidade, controlo do volume e facilidade de manutenção do cabelo liso.

UTILIZAÇÃO: lavar com Keratin Shot Banho de Manutenção duas vezes. Secar com uma toalha, deixando o cabelo ligeiramente húmido. Fazer as quatro separações e aplicar o Keratin Shot Creme Alisante, madeixa a madeixa, com um pulverizador.

· Deixar atuar durante 10/15 min.com calor · Secar com um secador, alisando bem até que o cabelo esteja seco. Dividir novamente em quatro partes e passar a prancha de cerâmica ou porcelana, nunca de alumínio, até que o cabelo fique liso e sem qualquer resíduo de Creme Alisante. Aplicar uma pequena quantidade de Keratin Shot Sérum como acabamento final.

Após o tratamento, não lavar durante 72 horas.

- 500 ml (cód. 181)

deep impact plus mask

SEM SULFATOS

Máscara de tratamento profundo, rica e super hidratante para normalizar instantaneamente o cabelo tratado.

UTILIZAÇÃO: depois de lavar, secar com uma toalha. Aplicar Deep Impact Plus deixando atuar um mínimo de 3 min.

Enxaguar abundantemenvte.

No caso de não querer enxaguar, ou para aplicação a seco, a quantidade não deve ser superior ao tamanho de uma avelã.

- 1.000 ml (cód. 795)
- 200 ml (cód. 816)
- saqueta de 10 ml de banho de manutenção + deep (cód. 182S-816S)

sérum

SEM PARABENOS / SEM SULFATOS

Terceiro passo do tratamento Keratin Shot antes e depois do penteado.

UTILIZAÇÃO: aplicar, pulverizando no cabelo húmido. Secar, alisando o cabelo com um secador ou alisador (de cerâmica ou porcelana). Aplicar uma pequena quantidade, pulverizando no cabelo seco.

- 100 ml (cód. 195)

keramix

SEM PARABENOS / SEM SULFATOS / 100% VEGAN

Ampola bifásica formulada com óleo de argão para uma utilização indispensável com o Creme Alisante da Keratin Shot. Proporciona um cabelo liso ideal e elimina o frisado durante três meses.

UTILIZAÇÃO: misturar o conteúdo de uma ampola de Keramix com 40 g de Creme Alisante Keratin Shot e proceder à aplicação.

- embalagem de 12 ampolas de 13 ml (cód. 163)



- keratin shot pente (cód. 199)

PÓSTER

- keratin shot keramix (A3) (cód. 5579)

FOLHETOS

- panfleto KERATIN SHOT ES / USA / FR (cód. 6680)



- estojo profissional (cód. 196)

- estojo de manutenção KERATIN SHOT / ABSOLUT EVOLUTION (cód. 192)

absolut evolution 3.0



TRATAMENTO DESFRISANTE
RÁPIDO E INTEGRAL

evolution liss cream

SEM PARABENOS

Creme desfrisante permanente enriquecido com hidrolisado de Queratina. Tecnologia Plex Fiber Protect para fortalecer e cuidar da fibra capilar ao máximo, obtendo cabelos lisos, macios e brilhantes.

UTILIZAÇÃO: utilizar luvas e uma tigela ou recipiente não metálico para aplicar EVOLUTION LISS CREAM (suave ou forte). Realizar as divisórias necessárias e aplicar com a ajuda de um pente mecha a mecha.

Aplicar a uma distância mínima de 5 mm. do couro cabeludo. Pentear uma vez para deixar as fibras alinhadas.

Importante: não cobrir o cabelo durante o tempo de exposição e não aplicar calor adicional · Verificar uma mecha após o tempo mínimo de exposição e verificar periodicamente para não ultrapassar o tempo necessário

· Deixar um tempo de exposição variável (5-30 min. em cabelo pintado e 5-40 min. em cabelo natural ou resistente) e enxaguar com água quente até à sua total eliminação · Secar pelos dedos e passar o ferro em cada mecha 1 a 2 vezes (a temperatura varia de acordo com a condição do cabelo, mas é recomendado 150 °C para cabelo sensível e 180 °C para cabelos natural ou resistente).

Conselho: para cabelos curtos ou pouco encaracolados, pode saltar este passo e continuar com o tratamento sem a necessidade de usar ferro. O resultado do alisamento pode ser menos liso. Se necessário, aumentar o tempo de exposição para estes casos em alguns minutos.

- 250 ml suave (cód. 867)
- 250 ml forte (cód. 868)



evolution neutral mask

SEM SULFATOS

Creme neutralizante do processo técnico, enriquecido com hidrolisado de Queratina.

Tecnologia Plex Fiber Protect para fortalecer e cuidar da fibra capilar ao máximo, obtendo cabelos lisos, macios e brilhantes.

UTILIZAÇÃO: utilizar luvas e uma tigela ou recipiente não metálico para aplicar a evolution NEUTRAL MASK. Aplicar pelos fios e pentear de forma lisa, deixando o produto atuar 10 minutos.

Enxaguar com água abundante.

- 1.000 ml (cód. 869)



evolution care & protect cream

SEM PARABENOS / SEM SULFATOS / 100% VEGAN

Creme de fortalecimento que protege e nutre aminoácidos essenciais, enquanto sela a estrutura do cabelo para garantir uma vida mais longa do liso. Formulado com Plex Fiber Protect que protege, melhora e fortalece o cabelo após cada utilização.

UTILIZAÇÃO: pulverizar nos cabelos e pentear para distribuir. Não enxaguar. Proceder como habitualmente.

Recomenda-se complementar o tratamento com o kit de manutenção Keratin Shot para obter um resultado ideal.

- 190 ml (cód. 850)

- estojo de manutenção (cód. 192)



ver instruções
de utilização



M
MERCHANDISING

- PÓSTER
- póster 70 x 100 cm (cód. 6327)

- FLYER
- tríptico PT (cód. 6326)



					
NOME DE FAMÍLIA	BIOPLASTIA	KAPS FILLER	KERATIN SHOT	KERATIN + KERAMIX	ABSOLUT EV. 3.0
PARA CONSEGUIR	uma solução completa para todos os tipos de frizz	hidratação, reconstrução, controlo do volume e redução do ondulado	reparação e hidratação	hidratação, controlo do volume e redução do ondulado	eliminação do caracol, suavidade e controlo do volume
DURAÇÃO (ATÉ)	3 / 6 meses	3 / 4 meses	1 mês e meio / 2 meses	3 / 4 meses	PERMANENTE
MODIFICA A ESTRUTURA INTERNA DO CABELO?	TEMPORARIAMENTE	TEMPORARIAMENTE	NÃO	TEMPORALMENTE	SIM
ATIVO ALISADOR	moléculas de ácidos essenciais de origem natural (AHAs)	KAPS	queratina hidrolisada	queratina hidrolisada	queratina hidrolisada
TEMPO NECESSÁRIO PARA CONCLUIR O PROCESSO	100 min.	80 / 120 min.	80 / 100 min.	80 / 120 min.	80 / 110 min.
REPOUSO APÓS A APLICAÇÃO?	NÃO	24 h.	72 h.	NÃO	24 a 48 h.
PODEM OUTROS PRODUTOS TÉCNICOS SER APLICADOS APÓS A APLICAÇÃO?	SIM	sim, mas a duração pode ser afetada	sim, mas a duração pode ser afetada	sim, mas a duração pode ser afetada	SIM
RECOMENDADO PARA CABELOS...	todo o tipo	todo o tipo	desidratados e danificados	todo o tipo	todos exceto descolorados ou com porosidade muito alta
CONTÉM FORMALDEÍDO OU DERIVADOS?	NÃO	NÃO	NÃO	NÃO	NÃO
MANUTENÇÃO RECOMENDADA	kit manutenção bioplastia	kit manutenção kaps filler	kit manutenção keratin shot	kit manutenção keratin shot	evolution care & protect cream
FORÇA / MISTURA	direto	direto	direto	40 g + 1 ampola	direto: soft-suaves / strong-fortes

active form neutralizante 1+1

SEM PARABENOS / SEM SULFATOS / 100% VEGAN

Líquido neutralizante especialmente criado para **utilização em conjunto com o Active Form permanente.**

UTILIZAÇÃO: misturar 50 ml de líquido neutralizante e 50 ml de água morna. Proceder ao enxaguamento do líquido permanente, garantindo a eliminação total do mesmo. Sem tirar os ganchos modeladores, remover o excesso de água com a ajuda de uma toalha. Proceder à neutralização, começando pelas zonas baixas até ao fim no topo da cabeça.

· *Deixar atuar durante 5 minutos.* Retirar os ganchos modeladores pela mesma ordem de zona neutralizada e repetir a operação de neutralização, insistindo nas pontas.

· *Deixar atuar durante 5 minutos e proceder ao enxaguamento final.*

• 1.000 ml (cód. 707)



active form permanente

SEM PARABENOS / SEM SULFATOS

Permanente de tratamento estabilizado que combina uma elevada resistência dos caracóis com um excelente cuidado do cabelo.

UTILIZAÇÃO: lavar o cabelo. Secar com uma toalha · Molhá-lo com o líquido escolhido e realizar a montagem. Cobrir com uma touca de plástico · *Aguardar durante um tempo de exposição variável*, dependendo do estado do cabelo e que irá oscilar, em média, *entre 5 minutos* para um cabelo parcialmente descolorido e até 20 ou 25 para um cabelo resistente.

Após o processo, enxaguar abundantemente com água morna e proceder à aplicação do líquido neutralizante Active Form 1+1.

• caixa de 6 unidades de 75 ml

- 0.- Díficeis (cód. 250)
- 1.- Naturais (cód. 251)
- 2.- Pintados (cód. 252)
- 3.- Sensibilizados (cód. 253)

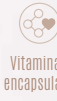
HAIRLAB

Especialistas em ciência e inovação para o seu salão.





**INGREDIENTES
SELECIONADOS
PARA PROPORCIONAR
UM CABELO
SAUDÁVEL, FORTE E RADIANTE.**

Cabelo
secoProvitamina
B5Vitamina E
encapsulada

Champô nutritivo com gérmen de trigo

SEM PARABENOS / SEM SULFATOS / 100% VEGAN

Champô hidratante e reparador que limpa eficazmente o cabelo. Melhora a suavidade, nutre e controla o encrespado. **Especialmente adequado para cabelos secos e quebradiços.**

UTILIZAÇÃO: aplique no cabelo molhado, massage e enxague. Repetir, se necessário. Manter fora do alcance das crianças.

- 1.200 ml (cód. 1619)
- 600 ml (cód. 1618)
- 300 ml (cód. 1617)

Cabelo
secoProvitamina B5
10 vezes mais eficaz

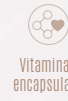
máscara nutritiva com gérmen de trigo

SEM PARABENOS / SEM SULFATOS / 100% VEGAN

Máscara que nutre, suaviza e revitaliza os cabelos secos e quebradiços. Dando briho proporcionando pela **provitamina B5**.

UTILIZAÇÃO: lave e seque os cabelos com uma toalha. Aplique e *deixe agir por 3 minutos*. Enxágue.

- 1.000 ml (cód. 798)
- 200 ml (cód. 800)
- 10 ml (cód. 800S)

Com óleo de
gérmen de trigoProvitamina
B5Vitamina E
encapsulada

bálsamo nutritivo com gérmen de trigo

SEM PARABENOS / SEM SULFATOS / 100% VEGAN

Condicionador nutritivo e hidratante que desembaraça, fortalece e repara o cabelo. **Controla o encrespado, proporcionando mais brilho e suavidade.** Especialmente indicado para cabelos secos e quebradiços.

UTILIZAÇÃO: Aplique no cabelo húmido, desde o comprimento médio até às pontas e deixe atuar durante alguns minutos. Enxaguar. Manter fora do alcance das crianças.

- 1.200 ml (cód. 1622)
- 600 ml (cód. 1621)
- 300 ml (cód. 1620)





Utilização diária
Hair Food



Vitamina
A-B-C

champô hidratante de romã

SEM PARABENOS / 100% VEGAN

Champô hidratante de utilização frequente com **vitaminas A, B e C** para uma limpeza suave e ligeira que respeita as condições naturais do couro cabeludo e do cabelo.

UTILIZAÇÃO: aplicar no cabelo húmido. Massajar e enxaguar.

• 10.500 ml (cód. 1310G)

• 1.200 ml (cód. 1310)



Utilização diária
Hair Food



Vitamina
A-B-C

bálsamo hidratante de romã

SEM PARABENOS / 100% VEGAN

Bálsamo com **vitaminas A, B e C** que proporciona hidratação, suavidade e nutrientes para um cabelo mais saudável e com brilho.

UTILIZAÇÃO: aplicar no cabelo húmido, previamente lavado.

Aplicar do meio do comprimento até às pontas, massajar e enxaguar.

• 10.500 ml (cód. 1313G)

• 1.200 ml (cód. 1313)



Utilização diária
Hair Food



Ômega 3 e 6

champô refrescante de abacate

100% VEGAN

Champô de utilização diária refrescante formulado com **flor de Ylang Ylang e óleo de abacate**, rico em ácidos gordos **ômega 3 e 6**, para uma limpeza delicada e um cabelo macio e sem impurezas.

UTILIZAÇÃO: aplicar no cabelo húmido. Massajar e enxaguar.

• 10.500 ml (cód. 1500G)



Utilização diária
Hair Food



Ômega 3 e 6

bálsamo refrescante de abacate

100% VEGAN

Bálsamo de utilização diária refrescante formulado com **flor de Ylang Ylang e óleo de abacate**, rico em ácidos gordos **ômega 3 e 6**, que desembaraça instantaneamente, proporcionando hidratação e suavidade.

UTILIZAÇÃO: aplicar no cabelo húmido, previamente lavado. Aplicar do meio do comprimento até às pontas, massajar e enxaguar.

• 10.500 ml (cód. 1501G)



pH neutro



Aveia e
Chá verde

champô neutro equilibrante

100 % VEGAN

Champô neutro dermoprotetor com **vitaminas B e C**, **próprias do chá verde e da aveia**, que ajudam a hidratar e a cuidar do couro cabeludo e do cabelo.

UTILIZAÇÃO: aplicar no cabelo húmido.

Massajar e enxaguar.

• 5.100 ml (cód. 1316G)

• 4.000 ml (cód. 1316G4)

• 1.200 ml (cód. 1316)

• 300 ml (cód. 1317)



Agitar - 3 Fases



Ácido hialurónico e
Microalgas



Proteção
solar UV



Sem enxaguamento

condicionador instantâneo biomarine

SEM PARABENOS / SEM SULFATOS / 100% VEGAN

Condicionador hidratante de tripla ação: fecha a cutícula, desembaraça e alisa o cabelo. Com **extratos de algas marinhas e ácido hialurónico**. Não torna o cabelo pesado.

UTILIZAÇÃO: agitar bem e pulverizar sobre o cabelo húmido. Proceder ao penteado e não enxaguar.

• 200 ml (cód. 1376)

A

A



Idrolizzato
de queratina



Efeito
Protetor térmico

champô para cabelo liso

SEM PARABENOS / SEM SULFATOS

Champô com **queratina hidrolisada que controla o frisado** e domina o cabelo rebelde, mantendo-o macio e liso.

UTILIZAÇÃO: aplicar no cabelo húmido. *Massajar* e enxaguar.

- 1.200 ml (cód. 1318)
- 300 ml (cód. 1320)
- Saqueta DUO 2 x 10 ml Champô + Máscara (cód. 1318S-1354S)



Idrolizzato
de queratina



Efeito
Protetor térmico

máscara para cabelo liso

SEM PARABENOS / SEM SULFATOS

Máscara com **queratina hidrolisada e óleo de coco** que controla o frisado e domina o cabelo rebelde, mantendo-o macio e liso. **Efeito de protetor** térmico contra alisadores e secadores.

UTILIZAÇÃO: aplicar no cabelo húmido, previamente lavado.

Aplicar do meio do comprimento até às pontas, massajar, *deixar atuar durante alguns minutos* e enxaguar.

- 1.000 ml (cód. 1354)
- 250 ml (cód. 1359)



Idrolizzato
de queratina



Efeito
Protetor térmico



Sem
enxaguamento

spray lisos

SEM PARABENOS / SEM SULFATOS

Spray que **facilita e prolonga a duração do alisamento**. A sua tecnologia elimina o frisado e restaura e protege a fibra capilar do calor extremo dos ferros e dos secadores.

UTILIZAÇÃO: pulverizar sobre o cabelo húmido antes de secar. **Não enxaguar.**

- 250 ml (cód. 1382)



B5

Provitamina
B5



Ácidos
de frutos

Ácidos
de frutos



VITAMINA E

Vitamina
A+E



Ácido maleico

Ácido maleico



VITAMINA E

Vitamina
A+E



Ácido maleico

Ácido maleico



UV
PROTECTION

Proteção solar UV

condicionador cor de longa duração

SEM PARABENOS / SEM SULFATOS / 100% VEGAN

Condicionador de ácidos de frutos ideal para selar e manter a cor. **Enriquecido com Provitamina B5 lipossomada** para uma cor vibrante, brilhante e duradoura.

UTILIZAÇÃO: aplicar no cabelo húmido e previamente lavado. Aplicar do meio do comprimento até às pontas, massajar e enxaguar.

- 1.200 ml (cód. 1324)
- 600 ml (cód. 1325)
- 300 ml (cód. 1326)



VITAMINA E

Vitamina
A+E



Ácido maleico

Ácido maleico



UV
PROTECTION

Proteção solar UV



champô cabelos brancos

SEM PARABENOS / 100% VEGAN

Champô especial para cabelos grisalhos, louros ou descolorados. Elimina progressivamente os tons amarelos e fornece vitaminas (A, B, E e H) que reaviva o brilho do cinzento e do louro.

UTILIZAÇÃO: aplicar no cabelo húmido. Massajar, *deixar atuar durante alguns minutos* e enxaguar.

- 1.200 ml (cód. 1346)
- 300 ml (cód. 1347)

champô cor de longa duração

SEM PARABENOS / SEM SULFATOS / 100% VEGAN

Champô de ácidos de frutos ideal para selar e manter a cor.

Enriquecido com **Provitamina B5, Vitamina A e E** para uma cor vibrante, brilhante e duradoura.

UTILIZAÇÃO: aplicar no cabelo húmido. Massajar e enxaguar.

- 1.200 ml (cód. 1321)
- 600 ml (cód. 1322)
- 300 ml (cód. 1323)

máscara cor duradoura

SEM PARABENOS / SEM SULFATOS / 100% VEGAN

Máscara reestruturante para selar e manter a cor. Os seus ingredientes activos, à base de ácidos de frutos e ésteres de jojoba, prolongam a duração da cor e mantêm-na vibrante durante mais tempo.

UTILIZAÇÃO: aplicar no cabelo húmido e previamente lavado. Aplicar do meio do comprimento até às pontas, massajar, *deixar atuar durante alguns minutos* e enxaguar.

- 1.000 ml (cód. 1355)
- 250 ml (cód. 1361)



Reforço de queratina

Ação de preenchimento



Reforço de colágeno

champú multi proteínas

SEM PARABENOS

Champô fortalecedor que repõe a falta de queratina natural, dando corpo ao cabelo.

Formulado com **queratina hidrolisada de baixo peso molecular e rica em cistinas**.

UTILIZAÇÃO: aplicar no cabelo húmido. Massajar e enxaguar.

- 5.100 ml (cód. 1331G) *
- 4.000 ml (cód. 1331G4)
- 1.200 ml (cód. 1331)
- Saqueta DUO 2 x 10 ml Champô + Máscara (cód. 1331S-1365S)
- 600 ml (cód. 1332)
- 300 ml (cód. 1333)
- 100 ml (cód. 1630)



Reforço de queratina



Reforço de colágeno

bálsamo multi proteínas

SEM PARABENOS

Bálsamo fortalecedor que repõe a falta de queratina natural, proporcionando corpo ao cabelo. Formulado com **queratina hidrolisada de baixo peso molecular e rica em cistinas**.

UTILIZAÇÃO: aplicar no cabelo húmido e previamente lavado.

Aplicar do meio do comprimento até às pontas, massajar e enxaguar.

- 5.100 ml (cód. 1334G) *
- 4.000 ml (cód. 1334G4)
- 1.200 ml (cód. 1334)
- 600 ml (cód. 1335)
- 300 ml (cód. 1336)
- 100 ml (cód. 1631)



Reforço de queratina

Ação de preenchimento



Reforço de colágeno

máscara multi proteínas

SEM PARABENOS

Máscara fortalecedora que repõe a falta de queratina natural, proporcionando corpo ao cabelo. Formulado com queratina hidrolisada de baixo peso molecular e rica em cistinas.

UTILIZAÇÃO: aplicar no cabelo húmido e previamente lavado.

Aplicar do meio do comprimento até às pontas, massajar, deixar atuar durante alguns minutos e enxaguar.

- 1.000 ml (cód. 1365)
- 250 ml (cód. 1362)



Reforço de queratina

Ação de preenchimento



Sem enxaguamento



Aceleração do brilho

toque de seda proteico

SEM PARABENOS

Tratamento reparador e fortificante, com queratina, que protege o cabelo do calor e **proporciona um brilho e suavidade excepcionais. Com filtro solar**.

UTILIZAÇÃO: aplicar no comprimento do cabelo e nas pontas. Não enxaguar.

- 120 ml (cód. 1547)



Proteção solar UV



Sem enxaguamento



Aceleração do brilho



Efeito Push Up



Cocktail de aminoácidos



Para cabelo fino

champô volumizador

SEM PARABENOS / 100% VEGAN

Champô com cafeína energizante, especial para cabelos finos e sem volume. Elimina suavemente a obstrução do folículo piloso e envolve a fibra capilar para um cabelo volumoso, sem peso e saudável.

UTILIZAÇÃO: aplicar no cabelo húmido. Massajar e enxaguar.

- 1.200 ml (cód. 1327)
- 300 ml (cód. 1387)
- saqueta DUO 2 x 10 ml Champô + Bálsamo (cód. 1327S-1329S)



Efeito Push Up



Cocktail de aminoácidos



Para cabelo fino

bálsamo voluminizador

SEM PARABENOS / 100% VEGAN

Bálsamo com cafeína energizante e aminoácidos essenciais, especial para cabelos finos e sem volume. Formulado para alcançar um cabelo vigoroso, volumoso, sem peso e saudável.

UTILIZAÇÃO: aplicar no cabelo húmido e previamente lavado.

Aplicar do meio do comprimento até às pontas, massajar e enxaguar.

- 1.200 ml (cód. 1329)
- 300 ml (cód. 1330)



Efeito Push Up



Cocktail de aminoácidos



Sem enxaguamento

loção volumizadora

SEM PARABENOS / 100% VEGAN

Loção enriquecida com cafeína energizante e aminoácidos essenciais, especial para cabelos finos e sem volume.

UTILIZAÇÃO: pulverizar sobre o cabelo húmido, da raiz até às pontas, antes de secar. Não enxaguar.

- 200 ml (cód. 1381)



champô dermocalmante

SEM PARABENOS / 100% VEGAN

Champô com **Hamamélis, Alecrim, Menta e Tomilho**, pelas suas propriedades equilibrantes, tonificantes, calmantes e refrescantes. Para todos os tipos de cabelo, especialmente para couro cabeludo sensível.

UTILIZAÇÃO: aplicar com uma leve massagem e *deixar atuar durante alguns minutos* sobre o cabelo e couro cabeludo. Enxaguar.

- 1.200 ml (cód. 1348)
- 300 ml (cód. 1391)



máscara dermocalmante

SEM PARABENOS / 100% VEGAN

Máscara específica para cabelo e couro cabeludo com **Hamamélis, Alecrim, Hortelã, Tomilho e extrato de Incenso Indiano** com propriedades ayurvédicas calmantes e equilibrantes.

UTILIZAÇÃO: aplicar com uma leve massagem e *deixar atuar durante alguns minutos* sobre o cabelo e couro cabeludo. Enxaguar.

- 1.000 ml (cód. 1366)
- 250 ml (cód. 1363)



Piroctona Olamina



Sem efeito recuperação



Clinicamente testado



Testado dermatologicamente

champô controlo da caspa

SEM PARABENOS / 100% VEGAN

Champô que reduz progressivamente o aparecimento da caspa e acalma a comichão associada.

Formulado com **péptidos adstringentes naturais, complexo de zinco e urtiga branca**.

UTILIZAÇÃO: aplicar com uma leve massagem e *deixar atuar durante alguns minutos* sobre o couro cabeludo. Enxaguar.

- 1.200 ml (cód. 1339) / EUA (cód. 1339EX)
- 300 ml (cód. 1343)
- saqueta DUO 2 x 10 ml Champô caspa + Champô oleosidade (cód. 1337S-1339S)

D

G



Equilíbrio dérmico



Enxofre biossolúvel



Sem efeito recuperação



Clinicamente testado



Testado dermatologicamente

champô de controlo de oleosidade

SEM PARABENOS / 100% VEGAN

Champô que controla o excesso de oleosidade, eliminando os ácidos gordos naturais e os resíduos ambientais do cabelo e do couro cabeludo, ajudando a restaurar o equilíbrio natural.

UTILIZAÇÃO: aplicar com uma leve massagem e *deixar atuar durante alguns minutos* sobre o couro cabeludo. Enxaguar.

- 1.200 ml (cód. 1337)
- 300 ml (cód. 1338)
- saqueta DUO 2 x 10 ml Champô oleosidade + Champô caspa (cód. 1337S-1339S)

S

E



Clinicamente testado



Testado dermatologicamente



Celule madre vegane



BIOTINA Biotina



Acido glutammico

champô de controlo de queda

SEM PARABENOS / 100% VEGAN

Champô que fortalece o cabelo fino e enfraquecido. Formulado com **ginseng, biotina, vitaminas e células estaminais veganas** para uma ação global.

UTILIZAÇÃO: aplicar com uma leve massagem e *deixar atuar durante alguns minutos* sobre o couro cabeludo. Enxaguar.

- 1.200 ml (cód. 1344)
- 1.200 ml EUA (cód. 1344EX)
- 300 ml (cód. 1345)



Testado dermatologicamente



Sem enxaguamento



Clinicamente testado



Celule madre vegane



BIOTINA Biotina



Acido glutammico

loção energizante

SEM PARABENOS / 100% VEGAN

Tratamento ideal para cabelos finos com tendência a sofrer de queda.

Formulado com **ginseng, biotina, vitaminas e aminoácidos** que fornecem a energia necessária para o crescimento normal do cabelo.

UTILIZAÇÃO: ação de choque. Aplicar no couro cabeludo com movimentos suaves. **Não enxaguar.**

- 120 ml (cód. 1375)





Pre & Post Exposure



Anti-green Technology



Proteção foto adaptada patentada



Tacto seco



Proteção UVA



Sem enxaguamento

champô protetor

SEM PARABENOS / SEM SULFATOS / 100% VEGAN

Champô solar que limpa suavemente, eliminando resíduos de cloro e sal, e revitaliza o cabelo danificado pelo sol. Previne o encrespamento, mantendo a sua suavidade e brilho. Fórmula com **tecnologia anti-green que evita as tonalidades esverdeadas**. **UTILIZAÇÃO:** aplicar sobre o cabelo húmido. Massajar e enxaguar.

• 300 ml (cód. 1482)

bruma protectora

SEM PARABENOS / SEM SULFATOS / 100% VEGAN

Loção protectora invisível **para cabelo e rosto**, previne queimaduras, alterações de cor e danos na queratina do cabelo, sem resíduos oleosos. **Com filtros UVA e UVB**.

UTILIZAÇÃO: agitar. Aplicar no cabelo ou pele seca *30 minutos antes da exposição*. Reaplicar a cada 2 horas e após nadar, suor ou secar-se com toalha. Não pulverizar perto dos olhos nem sobre pele irritada ou danificada. Testado dermatologicamente.

• 200 ml (cód. 1481)



Pre & Post Exposure



Anti-humidity



Sem enxaguamento



Proteção foto adaptada patentada



Pre & Post Exposure



Com filtro solar



Sem enxaguamento

spray impermeabilizante

SEM PARABENOS / SEM SULFATOS / 100% VEGAN

Spray capilar impermeabilizante e reparador. Suaviza e fortalece a fibra capilar com protecção térmica até 234° C, reduz o frisado e evita a humidade. Ideal para cabelos secos ou danificados. Efeitos até 10 lavagens. Tecnologia anti-green que evita tonalidades esverdeadas.

UTILIZAÇÃO: agitar antes de usar. Aplicar em secções sobre o cabelo húmido, distribuir uniformemente. Activar com calor ao secar, aplicando tensão em cada madeixa. **Não enxaguar.**

• 200 ml (cód. 1501)

bifase desembaraçante uv

SEM PARABENOS / SEM SULFATOS / 100% VEGAN

Spray bifásico sem enxaguamento que hidrata e protege o cabelo contra o sol, o cloro e a poluição. Enriquecido com **aloe vera e filtros UV/UVB**, nutre profundamente sem pesar nem deixar resíduos.

UTILIZAÇÃO: agitar antes de usar. Pulverizar sobre o cabelo húmido ou seco e distribuir uniformemente. **Não enxaguar.** Reaplicar conforme necessário, especialmente durante a exposição solar.

• 200 ml (cód. 1643)

M

 MERCHANDISING

CATÁLOGO HAIRLAB SUN

• ES / USA (cód. 1532) • ESP / FR (cód. 1535) • ES / CZ (cód. 1538)

• PRE •



Abertura de cutícula



Tecnologia micelar



Glicerina



Sem silicones

champô preparador purificante

SEM PARABENOS / 100% VEGAN

Champô micelar purificante e antipoluição. Ajuda a captar as impurezas e a eliminar os resíduos que podem obstruir a fibra capilar, preparação do cabelo para o serviço técnico.

UTILIZAÇÃO: aplicar no cabelo húmido. Massajar e enxaguar.

• 1.200 ml (cód. 1352)
• 300 ml (cód. 1353)

• POST •



Fecho cutícula

pH 5,0

pH Ácido



Queratina molecular patentada

champô selante

SEM PARABENOS

Champô profissional que **sela e nutre o cabelo após um tratamento técnico**.

Fórmula enriquecida com **ácidos de frutos e queratina** que ajudam a fortalecer e restaurar a suavidade natural do cabelo.

UTILIZAÇÃO: aplicar no cabelo húmido. Massajar e enxaguar.

• 1.200 ml (cód. 1350)



Fecho cutícula

pH 5,0

pH Ácido



Queratina molecular patentada

máscara selante

SEM PARABENOS

Máscara de uso profissional que **sela e nutre o cabelo após um tratamento técnico**. Fórmula enriquecida com **ácidos de frutos e queratina** que ajudam a fortalecer e restaurar a suavidade natural do cabelo.

UTILIZAÇÃO: aplicar no cabelo húmido, previamente lavado.

Aplicar do meio do comprimento até às pontas, massajar, *deixar atuar durante alguns minutos* e enxaguar.

• 1.000 ml (cód. 1358)

(ver também na pág.28)



sequestrante de metais silk plus

SEM PARABENOS / SEM SULFATOS / 100% VEGAN

• 12 x 5 ml (cód. 1385)



fixador de cor

SEM PARABENOS / SEM SULFATOS / 100% VEGAN

• 12 x 5 ml (cód. 1383)



cubre canas

SEM PARABENOS

• 12 x 5 ml (cód. 1384)



- Idrolizato de queratina
- Aloe Vera X10
- Com enxaguamento

mega condicionador intensivo

SEM PARABENOS / SEM SULFATOS

Tratamento concentrado de **nutrição intensa com hidrolizado de queratina e aloe vera** que reestrutura a fibra capilar. Especialmente adequado para cabelos danificados e/ou desvitalizados.

UTILIZAÇÃO: misturar uma ampola com 30 ml de água. Aplicar no cabelo húmido e limpo. *Deixar atuar durante 5 minutos.* Enxaguar.

• 12 x 5 ml (cód. 1386)



- Preenchimento de queratina
- Essencial para Alisamentos profissionais
- Sem enxaguamento
- Protetor térmico

pro-queratina térmica Kera-Plus

SEM PARABENOS / SEM SULFATOS

Tratamento concentrado com **queratina que repõe a fibra capilar potenciando o seu acabamento liso.** Fórmula fortalecedora e protetora.

UTILIZAÇÃO: sobre o cabelo húmido e limpo, aplicar o conteúdo da ampola no meio e nas pontas. Pentear com ferro ou secador.

• 8 embalagens x 4 ampolas x 13 ml (cód. 1392)



- 100% natural Vitamina E
- Accelerador do brilho
- Sin enjuagado

vitaminado salermvital

SEM PARABENOS / SEM SULFATOS

Tratamento concentrado revitalizador capilar. Fórmula com **óleo de germen de trigo e vitamina E** que protege o cabelo e lhe dá um acabamento suave e luminoso instantaneamente.

UTILIZAÇÃO: sobre o cabelo húmido e limpo, aplicar uma ampola no meio e nas pontas. Proceder ao penteado como habitualmente.

• 8 embalagens x 4 ampolas x 13 ml (cód. 1393)



- Óleos de Macadâmia
- Proteção anti-frisado
- Com enxaguamento
- Glicerina Hidratante

óleo essencial hidratante

SEM PARABENOS / SEM SULFATOS

Tratamento concentrado com **proteínas de seda e glicerina** que proporciona hidratação e brilho ao cabelo. **Cria uma camada protetora que protege o cabelo e previne o frisado.**

UTILIZAÇÃO: aplicar com uma massagem sobre o cabelo húmido e limpo, *deixando atuar durante 5 minutos.* Enxaguar.

• 8 estuches x 4 ampolas x 13 ml (cód. 1394)



- Revitalizador capilar
- Extrato à base de plantas naturais
- Sem enxaguamento

regenerador capilar

SEM PARABENOS / SEM SULFATOS

Tratamento concentrado e de choque, ideal para cabelo fino ou enfraquecido. Fórmula com **extratos naturais** para um tratamento rápido e regenerador para o seu conteúdo em **queratina líquida e ceramidas.**

UTILIZAÇÃO: aplicar o conteúdo da ampola sobre o cabelo húmido e lavado do couro cabeludo. Proceder ao penteado.

• 8 embalagens x 4 ampolas x 13 ml (cód. 1395)



- Energizante capilar
- Extrato de alectim
- Sem enxaguamento

placenta vegetal

SEM PARABENOS / SEM SULFATOS

Tratamento concentrado com placenta vegetal para aumentar a energia e a normalização do couro cabeludo e do foliculo piloso.

UTILIZAÇÃO: aplicar no couro cabeludo recém-lavado, fazendo uma leve massagem. **Não enxaguar** e proceder à secagem.

• 8 embalagens x 4 ampolas x 13 ml (cód. 1396)

M

MERCHANDISING

- escova de massagem (cód. 1442)
- saco hairlab 40 x 50 cm. (cód. 1444)

EXPOSITORES

- Piso (45 x 150 x 28 cm.) (cód. 1438)
- Sobremesa (25 x 42,5 x 23 cm.) (cód. 1439)

GLORIFICADORES

- Condicionador instantâneo (cód. 1447)
- Champô multi-proteínas (cód. 1448)
- Spray para cabelo liso (cód. 1449)
- Loção volumizadora (cód. 1450)
- Champô cor de longa duração (cód. 1451)
- Loção energizante (cód. 1452)
- Spray impermeabilizante (cód. 1529)

PÓSTER

- póster Hairlab 50 x 70 cm (cód. 1445)
- póster máscara capilar germen trigo ES / USA 70 x 100 cm (cód. 1663)

CATÁLOGO HAIRLAB

- ES / USA (cód. 1652)
- ESP / PT (cód. 1653)
- ES / FR (cód. 1654)
- ES / IT (cód. 1655)
- ES / RU (cód. 1656)



cód. 1447 cód. 1448 cód. 1449 cód. 1450 cód. 1451 cód. 1452 cód. 1529

SALERM 21

21 benefícios para o seu cabelo.



salerm 21 original salerm 21 jasmim e âmbar

SEM SULFATOS

Condicionador instantâneo com ou sem enxaguamento que proporciona brilho e vida ao cabelo danificado, processado, poroso ou com falta de hidratação.

UTILIZAÇÃO Hidratante: após a lavagem, aplicar uma quantidade do tamanho de uma avelã de Salerm 21 distribuída por todo o cabelo. Insistir nas pontas e nas zonas afetadas. Não enxaguar. Pentear.

UTILIZAÇÃO Mask: em cabelos muito afetados, aplicar entre 5 e 10 ml de produto. Deixar atuar durante 5 minutos. Enxaguar e pentear.

UTILIZAÇÃO Protetor: para evitar a quebra do cabelo devido ao emaranhamento. Aplicar uma quantidade do tamanho de uma avelã no cabelo seco e pentear.

- **ORIGINAL**
- 1.000 ml (cód. 5738)
- 250 ml (cód. 5737)
- 200 ml (cód. 5736)
- 100 ml (cód. 5739)
- 50 ml (cód. 2052)
- saqueta de 10 ml (cód. 5735S)
- **JASMIM & ÂMBAR**
- 200 ml (cód. 5726)



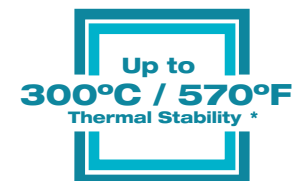
salerm 21 thermal protector

SEM PARABENOS / SEM SULFATOS

Spray termoprotetor sem exangue que combina a ação nutritiva do Salerm 21 com uma defesa térmica de pranchas e secadores com vedação anti-umidade.

UTILIZAÇÃO: pulverize no cabelo do comprimento médio até as pontas, penteie e seque. Termine o tratamento com uma ferramenta térmica.

• 300 ml (cód. 1602)



M

MERCHANDISING

PACKS

- pack de revenda de 3 produtos salerm 21 (cód. 5731)
- pack de 2 produtos champô + salerm 21 (cód. 1377)

EXPOSITORES

- expositor 3 produtos PT (cód. 5742)
- expositor genérico de revenda (cód. 5753)

FOLHETOS

- tríptico SINERGIAS ES / USA (cód. 1284) *
- tríptico SINERGIAS ES / FR (cód. 1287) *



cód. 5731

cód. 1377



cód. 5753

Tratamento REPARADOR intensivo

salerm 21 boost

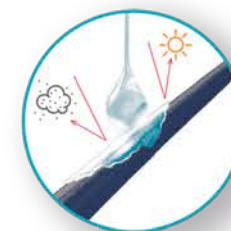
SEM PARABENOS

Ativos reparadores concentrados X5 que hidratam e nutrem o cabelo, proporcionando brilho e suavidade.

Reparam e evitam as pontas espigadas, controlando o frisado.

UTILIZAÇÃO: para uma ação intensiva, aplicar o conteúdo do frasco diretamente no cabelo limpo e húmido (após a lavagem), massajar, deixar atuar durante 5 minutos e enxaguar.

• embalagem de 8 ampolas de 13 ml (cód. 5569)



Escudo antipoluição e protetor térmico



Efeito botulínico que fortalece a fibra capilar

21

21



salerm 21 shampoo

SEM PARABENOS

Repara em profundidade o cabelo, enquanto o limpa e hidrata. Obtenha um cabelo muito mais sedoso, forte e reparado. Com **proteínas de seda, vitamina E e pantenol**. Não contém parabenos. **UTILIZAÇÃO:** com o cabelo húmido, aplicar uma pequena quantidade de champô. Emulsionar, fazendo uma massagem suave. Enxaguar. Repetir a aplicação. Enxaguar abundantemente com água morna e proceder ao penteado como habitualmente.

- 1.000 ml (cód. 5701)
- 300 ml (cód. 5734)
- 50 ml (cód. 5730)
- saqueta de 10 ml (cód. 5701S)

salerm 21 finish

SEM PARABENOS / SEM SULFATOS

Obtenha um cabelo espetacular e brilhante com o **iluminador capilar instantâneo Salerm 21**. Resultados imediatos para todos os tipos de cabelo. Não torna oleoso nem pesado. Com **hidrolisado de seda e pantenol**.

UTILIZAÇÃO: no cabelo húmido, aplicar uma pequena quantidade e fazer o penteado. No cabelo seco, pulverizar a partir de 30 cm. e pentear para distribuir o produto e melhorar o brilho.

- 100 ml (cód. 5711)



salerm 21 express spray

SEM PARABENOS / SEM SULFATOS

Beleza flash tudo-em-um para obter um cabelo com resultados excepcionais de luminosidade e suavidade, reduzindo a formação de pontas espidadas ao mesmo tempo.

Com **queratina e proteínas de seda**. Contém proteção solar para um cabelo mais cuidado.

UTILIZAÇÃO: pulverizar nos cabelos e pentear para distribuir. **Não enxaguar**. Proceder como habitualmente.

- 190 ml (cód. 5733)
- 15 ml (cód. 5728)



UV HAIR PROTECTION

salerm 21 bi-phase

SEM PARABENOS / SEM SULFATOS

Spray bifásico de duplo efeito com filtro UV de longa duração.

1. Protege a fibra capilar e a cor do cabelo da exposição solar, do cloro e do salitre.

2. Condiciona, repara e desembaraça de forma instantânea para obter um cabelo suave com brilho e sem frisado.

UTILIZAÇÃO: agitar e pulverizar sobre o cabelo húmido. **Não enxaguar**.

- 200 ml (cód. 5745)

21 21



champô kids & care

SEM PARABENOS / 100% VEGAN

Champô com **óleo essencial de árvore do chá 100% natural**, conhecido pelas suas propriedades protetoras e calmantes. Ideal para evitar surpresas no cabelo das crianças e manter o cabelo saudável em geral. **Adequado para utilização frequente.**

UTILIZAÇÃO: humedecer o cabelo com água morna e aplicar o champô, distribuindo-o bem. Enxaguar e repetir a aplicação, *deixando atuar durante algum tempo* antes de enxaguar.

Não aplicar em crianças com menos de 2 anos. Evitar o contacto com os olhos. Caso ocorra, enxaguar com água abundante.

- 1.000 ml (cód. 3923)
- 250 ml (cód. 3922)

Super poderes
contra visitantes indesejáveis!



spray bifásico kids & care

SEM PARABENOS / SEM SULFATOS / 100% VEGAN

Spray bifásico de tripla ação.

Com **óleo de árvore do chá 100% natural e dimeticone**, que protege o cabelo das crianças de visitantes indesejáveis. Proteção contra o calor (secador e alisadores) e o sol. Suavidade, hidratação e brilho sem resíduos.

UTILIZAÇÃO: pulverizar sobre o cabelo e massajar para distribuir. **Não enxaguar.** Proceder como habitualmente.

- 190 ml (cód. 3993)

kids & CARE



cód. 3896

cód. 3992

M

MERCHANDISING

PACKS

- pack de champô + loção Kids & Care (cód. 3896)
- pack de champô + biphase Kids & Care (cód. 3992)
- Cartela champô - loção (cód. 2459)
- Cartela champô - bifásico (cód. 2460)



PÓSTER

- póster champô - loção (A3) (cód. 2461)
- póster champô - bifásico (A3) (cód. 2462)
- póster Lucrecia (A3) (cód. 1177)

FLYER

- flyer champô - loção (cód. 2463)



BIOKERA

O mais natural para o seu cabelo.

biokera
natura vitamins

GUMMIES

A FORMA MAIS AGRADÁVEL DE CUIDAR DE SI MESMO



- SELÊNIO
- ZINC
- IODO
- BIOTINA
- ÁCIDO FÓLICO
- VITAMINAS A, D, E, C, B6 B12, B9, B7, B5

hair & nails gummies

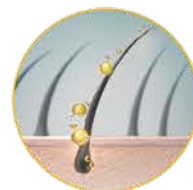
SEM PARABENOS / SEM SULFATOS / 100% VEGAN

Um suplemento alimentar à base de vitaminas e minerais com edulcorantes para fortalecer a saúde do cabelo e das unhas.

UTILIZAÇÃO: tomar 3 gomas a qualquer hora do dia. Tratamento recomendado durante um período de 3 meses, obtendo-se os melhores resultados após 6 meses. Os resultados podem variar de pessoa para pessoa.

• 150 g / 60 gummies (cód. 1400)

cabelo e unhas fortes
com 9 vitaminas e 3 minerais
sabor a banana



CABELO
DESNUTRIDO



CABELO
NUTRIDO



M

MERCHANDISING

EXPOSITOR
• expositor Gummies 3 x 3 (cód. vazio 1423)

VINIS
• vinil opaco (20 cm) (cód. VOBIOGUM)

FOLHETOS
• tríptico ES (cód. 1435)

YELLOW SHOT

fresh



FÓRMULA AMARELA
QUE REPARA E PROTEGE O CABELO



champô yellow shot

SEM PARABENOS / SEM SULFATOS / 100% VEGAN

Champô de reparação com filosofia vegan, formulado com um Yellow Cocktail que repara as zonas mais danificadas do cabelo e protege-as contra agressões externas.

Cabelo nutrido, brilhante e sem frisado. A reposição de vitaminas e minerais... #HitRecovery.

UTILIZAÇÃO: após a lavagem, aplicar no cabelo húmido, massajar, enxaguar e proceder como habitualmente.

- 1.000 ml (cód. 1155)
- 300 ml (cód. 1154)
- saqueta de 10 ml de champô e máscara (cód. 1158S-1154S)

máscara yellow shot

SEM PARABENOS / SEM SULFATOS / 100% VEGAN

Máscara de reparação intensiva com filosofia vegan formulada com um Yellow Cocktail que repara as zonas mais danificadas do cabelo e protege-as contra agressões externas.

Cabelo nutrido, brilhante e sem frisado. A reposição de vitaminas e minerais... #HitRecovery.

UTILIZAÇÃO: após a lavagem, aplicar o produto no comprimento do cabelo. Pentear para distribuir e deixar atuar durante alguns minutos. Enxaguar com água morna e prosseguir com o penteado.

- 1.000 ml (cód. 1157)
- 250 ml (cód. 1158)
- saqueta de 10 ml de champô + máscara (cód. 1158S-1154S)

óleo yellow shot

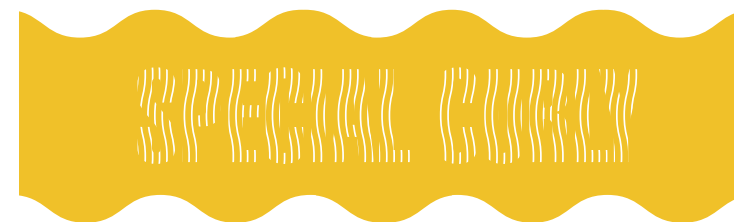
SEM PARABENOS / SEM SULFATOS / 100% VEGAN

Óleo sublime nutritivo e reparador com filosofia vegan, enriquecido com óleo de abissínia e de amêndoas.

Aumenta a resistência do cabelo danificado, devolvendo-lhe o brilho e a luminosidade naturais. Obtenha um cabelo sem frisado, cheio de vitaminas e minerais... #HitRecovery.

UTILIZAÇÃO: aplicar 1 ou 2 doses na palma da mão e distribuir uniformemente pelo meio e pelas pontas do cabelo húmido, antes de secar como habitualmente.

- 75 ml (cód. 1159)



yellow shot curly cream

SEM PARABENOS / SEM SULFATOS / 100% VEGAN

Creme para caracóis vegan concebido como tratamento que cuida da estrutura interna e externa do caracol, eliminando o frisado e proporcionando uma definição ligeira.

Caracóis saudáveis, elásticos e definidos. Sem sulfatos, parabenos e silicones.

- 1.000 ml (cód. 1633)
- 300 ml (cód. 1213)

yellow shot curly booster

SEM PARABENOS / SEM SULFATOS / 100% VEGAN

Gel intensificador de caracóis, abundantemente hidratante.

Fixação natural para obter caracóis definidos, elásticos e com volume. Sem sulfatos, parabenos e silicones.

- 1.000 ml (cód. 1632)
- 300 ml (cód. 1214)



cód. 1181



M

MERCHANDISING



cód. 1250

- pente curly (cód. 1226)
- toalha de micro fibra (50 x 90 cm) (cód. 1970)

PACK YELLOW
contém: champô + máscara + pente (cód. 1250)

EXPOSITOR
• expositor 3 produtos (cód. 1181)

PÓSTER
• póster yellow shot (50 x 70 cm) (cód. 1196)

VINIS
• vinil curly (20 cm) (cód. VOBIOFRESHCU)

FOLHETO CURLY
• ES / FR (cód. 1227)
• ES / USA (cód. 1228) *
• ES / IT (cód. 1229)
• ES / PT (cód. 1230)
• ES / RU (cód. 1231)

VIOLET SHOT

Possui um pigmento violeta e azul para eliminar os reflexos laranja e amarelos.



A LINHA QUE PREVIENE O ENVELHECIMENTO E A OXIDAÇÃO.

fresh



fresh	EXPRESS	INTENSIVE
TONE 8-10	1-3 min.	3-6 min.
TONE 5-7	3-6 min.	4-8 min.

Os tempos indicados são aproximados e devem estar sempre adaptados ao diagnóstico prévio do profissional

violet shot champô ultra violet

SEM PARABENOS / SEM SULFATOS / 100% VEGAN

Champô matizador de filosofia vegan com pigmentos violeta e azul. Com Violet Cocktail, que fortalece e ilumina o cabelo. Especialmente indicado para cabelo louro, com mechas ou descolorado. **Com aroma natural de lavanda e frutos silvestres. #ForeverBlonde**

UTILIZAÇÃO: aplicar no cabelo húmido com a ajuda de luvas. Massajar e deixar atuar durante os minutos necessários de acordo com a altura da cor do cabelo e o grau de matização desejado antes de enxaguar.

- 1.000 ml (cód. 1162)
- 300 ml (cód. 1161)
- saqueta 10 ml (cód. 1161S)



champô violet shot

SEM PARABENOS / SEM SULFATOS / 100% VEGAN

Champô de manutenção de filosofia vegan que **prolonga a matização natural do cabelo.**

Formulado com um Violet Cocktail que nutre e ilumina o cabelo, evitando nuances indesejadas.

O cuidado ideal para cabelo louro, cabelos brancos, mechas ou descolorado. **#ForeverBlonde.**

UTILIZAÇÃO: aplicar no cabelo húmido e massajar.

Deixar atuar durante 1 a 5 minutos, de acordo com o grau de matização desejado. Enxaguar e repetir a ação, se necessário.

- 300 ml (cód. 1163)



máscara violet shot

SEM PARABENOS / SEM SULFATOS / 100% VEGAN

Máscara condicionadora de filosofia vegan, **com pigmentos violeta e azuis que matizam os subtons indesejados.**

Son Violet Cocktail nourrit et illumine les cheveux.

Terapia reparadora com pigmentos matizadores **indicada para cabelo louro, com mechas ou descolorado. #ForeverBlonde.**

UTILIZAÇÃO: aplicar no cabelo húmido com a ajuda de luvas. Massajar e deixar atuar durante os minutos necessários de acordo com a altura da cor do cabelo e o grau de matização desejado antes de enxaguar.

- 200 ml (cód. 1164)



GREEN SHOT



HIDRATA, NUTRE E DESINTOXICA.
LINHA PURIFICANTE E DESINTOXICANTE
QUE COMBATE O STRESS DO NOSSO DIA A DIA.

fresh



champô green shot

SEM PARABENOS / SEM SULFATOS / 100% VEGAN

Champô de filosofia vegan que hidrata, limpa e desintoxica abundantemente. Formulado com um Green Cocktail de aloe vera, hortelã, maçã e chá verde, para um cabelo com mais vitalidade, hidratação e frescura. Sem sulfatos. **Aroma de maçã** para uma experiência... Yummy!

UTILIZAÇÃO: com o cabelo húmido, aplicar uma pequena quantidade de champô. Emulsionar, fazendo uma massagem suave. Enxaguar.

Repetir a aplicação, se necessário.

- 4.000 ml (cód. 3049)
- 300 ml (cód. 3048)
- 100 ml (cód. 3551)

green shot bálsamo

SEM PARABENOS / SEM SULFATOS / 100% VEGAN

Bálsamo com filosofia vegana efeito hidratante e desintoxicante. Formulado com um Green Cocktail de aloe vera, hortelã, maçã e chá verde para um cabelo com mais vitalidade, suavidade e hidratação.

Aroma de maçã para uma experiência... Yummy!

UTILIZAÇÃO: após a lavagem, aplicar no cabelo húmido, massajar, enxaguar e proceder como de costume.

- 4.000 ml (cód. 3051)
- 300 ml (cód. 3050)



M
MERCHANDISING

- saco de juta (cód. 1008) *

EXPOSITOR

- expositor 2 produtos (cód. 1007)

VINIL DE SALÃO SUSTENTÁVEL (cód. VOBIOFRESH)

PÓSTER

- póster green shot (50 x 70 cm) (cód. 1041)

FLYER

- ES / USA (cód. 1042)

CATÁLOGO FRESH

- ES / USA (cód. 1187)
- ES / PT (cód. 1188)
- ES / IT (cód. 1189)
- ES / FR (cód. 1190)



ARGAN



M
MERCHANDISING

- EXPOSITOR**
- expositor 1 unidade glorificador (cód. 5666)
 - expositor 6 unidades (cód. 5669)



champô de argan

SEM PARABENOS / SEM SULFATOS

Champô com **óleo de argan, glicerina, queratina e derivado de guar** com efeito antioxidante e protetor.

Proporciona uma hidratação natural com um brilho espetacular.

UTILIZAÇÃO: humedecer o cabelo com água morna e aplicar o champô, distribuindo-o bem, fazendo uma primeira lavagem. Enxaguar e repetir a aplicação. *Deixar atuar durante alguns minutos* e enxaguar com água.

- 1.000 ml (cód. 3002)
- 300 ml (cód. 3001)
- 50 ml (cód. 3026)
- saqueta de 10 ml de champô + máscara (cód. 3001S-3003S)

arganology

SEM PARABENOS / SEM SULFATOS / 100% VEGAN

Recupera uma fórmula original baseada em óleos de argan e algodão criada pelos alquimistas da antiga Al-Andalus.

Um segredo de beleza natural que a Salerm Cosmetics recupera exclusivamente para devolver ao cabelo o seu extraordinário brilho, suavidade e luminosidade. Revitaliza e fortalece o cabelo danificado. Textura aveludada. **Absorção rápida. Não gorduroso.** **UTILIZAÇÃO:** colocar uma pequena quantidade na palma da mão e aplicar no cabelo depois de lavado. **Não enxaguar.** Pentear normalmente.

- 125 ml (cód. 1719)
- 60 ml (cód. 1720)
- embalagem de 12 ampolas de 10 ml (cód. 1710)

mascarilla argan

SEM PARABENOS / SEM SULFATOS

Máscara com **óleo de argan, glicerina e queratina** que devolverá a luminosidade, hidratação e corpo ao cabelo perdidos devido à passagem do tempo e a agentes externos.

UTILIZAÇÃO: após a lavagem, aplicar o produto no comprimento do cabelo, mas sem tocar no couro cabeludo. Pentear para distribuir e deixar atuar durante alguns minutos. Enxaguar com água morna e prosseguir com o penteado.

- 200 ml (cód. 3003)
- 50 ml (cód. 3027)
- saqueta de 10 ml de champô + máscara (cód. 3001S-3003S)

M
MERCHANDISING

- PACK GRAPEOLOGY**
contém: champô + grapeology (cód. 1373)

- EXPOSITOR**
- expositor 3 produtos (cód. 4350)*

- CATÁLOGO**
- espanhol (cód. 4336)



champô grapeology

SEM PARABENOS / 100% VEGAN

Limpa o cabelo de uma forma suave, enquanto o nutre e hidrata. **Os micronutrientes e os antioxidantes provenientes do óleo de uva** atuam como reparadores e protetores da fibra capilar, ajudando a prevenir a oxidação e o envelhecimento do cabelo.

UTILIZAÇÃO: humedecer o cabelo com água morna e aplicar o champô, distribuindo-o bem, fazendo uma primeira lavagem. Enxaguar e repetir a aplicação. *Deixar atuar durante alguns minutos* e enxaguar com água.

- 1.000 ml (cód. 1734)
- 300 ml (cód. 1729)
- 100 ml (cód. 1731)

máscara grapeology

SEM PARABENOS / SEM SULFATOS / 100% VEGAN

Condiciona o cabelo em profundidade, enquanto o nutre e hidrata.

A sua fórmula com óleo de sementes de uva é rica em antioxidantes, com propriedades protetoras contra a oxidação e o envelhecimento capilar. Dá mais corpo, força e suavidade ao cabelo. **UTILIZAÇÃO:** após a lavagem, aplicar o produto no comprimento do cabelo, mas sem tocar no couro cabeludo. Pentear para distribuir e *deixar atuar durante alguns minutos*. Enxaguar com água morna e prosseguir com o penteado.

- 200 ml (cód. 1730)
- 50 ml (cód. 1732)

GRAPEOLOGY



grapeology

SEM PARABENOS / SEM SULFATOS / 100% VEGAN

O óleo à base de sementes de uva nutre e hidrata em profundidade. É rico em antioxidantes, melhora o brilho do cabelo e previne danos causados por agentes externos. Atua como um reparador capilar e protetor de queratina, impedindo o envelhecimento do cabelo. Rápida absorção, sem resíduos. Com filtro solar.

UTILIZAÇÃO: colocar uma pequena quantidade na palma da mão e aplicar no cabelo depois de lavado e pentear normalmente.

- 60 ml em embalagem individual (cód. 1723)
- embalagem de 12 ampolas de 10 ml (cód. 1725)

SCALP CARE



champô de mel scalp care

SEM PARABENOS / SEM SULFATOS

Receita reparadora com **as virtudes ancestrais do mel de abelha**, proveniente da apicultura biológica, ideal **para couros cabeludos sensíveis ou problemáticos**.

Fórmula sem sulfato que elimina a contaminação, o sebo e a caspa que obstruem o folículo piloso, protegendo e restaurando o equilíbrio natural do couro cabeludo.

UTILIZAÇÃO: humedecer o cabelo com água morna e aplicar o champô, distribuindo-o bem, fazendo uma primeira lavagem. Enxaguar e repetir a aplicação · *Deixar atuar durante alguns minutos* e enxaguar com água.

• 1.000 ml (cód. 3045)
• 300 ml (cód. 3042)

máscara de mel scalp care

SEM PARABENOS / SEM SULFATOS

Máscara reparadora com as virtudes ancestrais do **mel de abelha**, proveniente da apicultura biológica, ideal para couros cabeludos sensíveis ou problemáticos. Com propriedades nutritivas e reguladoras do cabelo e do couro cabeludo, para restaurar o seu bem-estar natural. Formulado com **óleo de sementes de chia (Salvia hispanica)** que fornece uma nutrição e cuidados adicionais.

UTILIZAÇÃO: após a lavagem, aplicar o produto no comprimento do cabelo. Pentear para distribuir e *deixar atuar durante alguns minutos*. Enxaguar com água morna e prosseguir com o penteado.

• 200 ml (cód. 3043)

sérum scalp care sos remedy

SEM PARABENOS / SEM SULFATOS

Um sérum específico para couro cabeludo sensível que **combate a comichão, a vermelhidão, a irritação** e qualquer outro desconforto relacionado.

Formulado com os componentes ativos da **geleia real e do extrato de salgueiro**, reconhecido pelas suas propriedades nutritivas, calmantes e relaxantes.

UTILIZAÇÃO: depois de lavar o cabelo, aplicar o conteúdo de duas pipetas, distribuindo bem sobre o couro cabeludo. Massajar suavemente sem movimentos bruscos.

Não enxaguar. Proceder como habitualmente.

• 45 ml em embalagem individual (cód. 3044)

CASPA



champô específico caspa

SEM PARABENOS / 100% VEGAN

Champô que regula o aparecimento da caspa graças ao **piritionato de zinco e ao óleo de linhaça**. Ajuda a obter um couro cabeludo normalizado evitando a recorrência da caspa.

UTILIZAÇÃO: humedecer o cabelo com água morna e aplicar o champô, distribuindo-o bem, fazendo uma primeira lavagem. Enxaguar e repetir a aplicação · *Deixar atuar durante alguns minutos* e enxaguar com água.

• 1.000 ml (cód. 3009)
• 300 ml (cód. 3008)

máscara específica caspa

SEM PARABENOS / SEM SULFATOS / 100% VEGAN

Máscara específica para o cuidado do cabelo com caspa.

Além dos condicionadores, incorpora **piritionato de zinco e óleo de linho** que atuam juntos para manter o couro cabeludo e cabelo sem caspa durante mais tempo.

UTILIZAÇÃO: após a lavagem, aplicar o produto no comprimento do cabelo e no couro cabeludo. Pentear para distribuir e *deixar atuar durante alguns minutos*. Enxaguar com água morna e prosseguir com o penteado.

• 200 ml (cód. 3011)

tratamento específico caspa

SEM PARABENOS / SEM SULFATOS / 100% VEGAN

Loção de efeito imediato contra a descamação do couro cabeludo.

A sua fórmula específica com **piritionato de zinco e óleo de linho** garante um couro cabeludo e cabelo sem caspa entre lavagens.

UTILIZAÇÃO: fazer uma pré-lavagem com champô específico para caspa. Agitar antes de usar e distribuir o conteúdo de toda a embalagem sobre o couro cabeludo.

Realizar uma ligeira massagem, em movimento de "garra" ou absorção e, sem enxaguar, prosseguir para o penteado como habitualmente.

• 6 ampolas de 10 ml (cód. 3010)

OLEOSIDADE



champô específico oleosidade

SEM PARABENOS / 100% VEGAN

Champô com uma base tensoativa suave ideal para uma limpeza delicada de cabelos oleosos. Formulado à base de **extrato de levedura de cerveja que tem propriedades de regulação de sebo**.

UTILIZAÇÃO: humedecer o cabelo com água morna e aplicar o champô, distribuindo-o bem, fazendo uma primeira lavagem. Enxaguar e repetir a aplicação. *Deixar atuar durante alguns minutos* e enxaguar com água.

- 1.000 ml (cód. 3013)
- 300 ml (cód. 3012)

máscara específica oleosidade

SEM PARABENOS / SEM SULFATOS / 100% VEGAN

Máscara condicionadora que ajuda a manter o cabelo limpo durante mais tempo. Fórmula muito leve enriquecida com **levedura de cerveja que proporciona condicionamento e força**, atua como um regulador de sebo do couro cabeludo.

UTILIZAÇÃO: após a lavagem, aplicar o produto no comprimento do cabelo e no couro cabeludo. Pentear para distribuir e *deixar atuar durante alguns minutos*. Enxaguar com água morna e prosseguir com o penteado.

- 200 ml (cód. 3017)

tratamento intensivo oleosidade

SEM PARABENOS / SEM SULFATOS / 100% VEGAN

Loção intensiva formulada com **proteínas e aminoácidos** de ingredientes ativos que ajudam a prevenir o excesso de oleosidade e a manter o cabelo limpo por mais tempo. Sem efeito de rebote.

UTILIZAÇÃO: fazer uma pré-lavagem com champô específico para a oleosidade. Distribuir o conteúdo de todo o frasco no couro cabeludo com uma *massagem leve, em movimento de "garra" ou absorção*. Evitar movimentos bruscos. **Sem enxaguar**, proceder ao penteado de uma forma habitual.

- 6 ampolas de 10 ml + 2 aplicadores (cód. 3015)

M

MERCHANDISING

- PACK QUEDA 2 PRODUTOS
contém: champô + loção
(cód. 1374)
- PACK QUEDA 3 PRODUTOS
contém: champô + loção + spray
(cód. 1202)



QUEDA



champô específico queda

SEM PARABENOS / 100% VEGAN

Champô suave de ação refrescante formulado com **extrato de ginkgo biloba**. Estimula a regeneração e a revitalização do cabelo.

UTILIZAÇÃO: humedecer o cabelo com água morna e aplicar o champô, distribuindo-o bem, fazendo uma primeira lavagem. Enxaguar e repetir a aplicação. *Deixar atuar durante alguns minutos* e enxaguar com água.

- 1.000 ml (cód. 3005)
- 1.000 ml especial USA (cód. 3005EX)

- 300 ml (cód. 3004)
- 300 ml especial USA (cód. 3004EX)

spray volumizador

SEM PARABENOS / SEM SULFATOS / 100% VEGAN

Spray de uso diário com **uma combinação de vitaminas, princípios ativos revitalizantes e extrato de ginseng** que aumenta a resistência do bulbo piloso e estimula a regeneração de todo o cabelo.

UTILIZAÇÃO: aplicar o produto em toda a cabeça, concentrando-se no couro cabeludo. Fazer uma massagem, começando pela nuca em direção à parte frontal com movimentos rotativos e suaves. Aplicar agora uma certa quantidade para o resto do cabelo. Pentear como habitualmente. **Aplicação diária.**

- 300 ml (cód. 3007)

loção intensiva específica queda

SEM PARABENOS / SEM SULFATOS / 100% VEGAN

Loção intensiva formulada com **extrato natural de ginseng, vitaminas e ginkgo biloba** que revitaliza e fornece nutrientes para estimular a regeneração do cabelo. Proporciona um efeito termooativo para aumentar a absorção dos seus princípios ativos.

UTILIZAÇÃO: aplicar no couro cabeludo e cabelo. *Fazer uma massagem rotativa* começando na nuca e indo em direção à parte frontal. **Não enxaguar.** Proceder ao penteado como habitualmente.

- 6 ampolas de 10 ml + 2 aplicadores (cód. 3006)
especial USA (cód. 3006EX)

TRATADOS



champô cabelos tratados

SEM PARABENOS / 100% VEGAN

Champô com **óleo de macadamia e de framboesa** com nutrientes e antioxidantes.

Formulado com base num ingrediente ativo que protege a cor e ajuda a recuperar a fibra capilar.

UTILIZAÇÃO: humedecer o cabelo com água morna e aplicar o champô, distribuindo-o bem, fazendo uma primeira lavagem. Enxaguar e repetir a aplicação.

· *Deixar atuar durante alguns minutos* e enxague com água.

- 1.000 ml (cód. 3023)
- 300 ml (cód. 3022)

máscara cabelos tratados

SEM PARABENOS / SEM SULFATOS / 100% VEGAN

Máscara formulada à base de um ativo protetor da cor e reparador da fibra capilar do cabelo tratado.

Graças à sua alta concentração em **óleos ricos em antioxidantes e nutrientes**, melhora a aparência do cabelo.

UTILIZAÇÃO: após a lavagem, aplicar o produto no comprimento do cabelo, **mas sem tocar no couro cabeludo**.

Pentear para distribuir e *deixar atuar durante alguns minutos*. Enxaguar com água morna e prosseguir com o penteado.

- 200 ml (cód. 3024)

HIDRATANTE



- **estoujo com microcâmara e complementos**
- + programa de análise (cód. 768)

- **tigela (cód. 5672)**
- **pincel (cód. 5673)**
- **saco biokera 25 x 35 cm (cód. 5524)**

- CATÁLOGO**
- FR (cód. 6190)



champô hidratante

SEM PARABENOS / SEM SULFATOS / 100% VEGAN

Champô ideal para cabelos que necessitam de hidratação. **Incorpora um ingrediente ativo hidratante de longa duração e óleo de gérmen de trigo** que dá ao cabelo maleabilidade, suavidade e brilho.

UTILIZAÇÃO: humedecer o cabelo com água morna e aplicar o champô, distribuindo-o bem, fazendo uma primeira lavagem. Enxaguar e repetir a aplicação · *Deixar atuar durante alguns minutos* e enxaguar com água.

- 1.000 ml (cód. 3020)
- 300 ml (cód. 3019)
- **saqueta de 10 ml de champô + máscara (cód. 3019S-3021S)**

máscara hidratante

SEM PARABENOS / 100% VEGAN

Máscara com hidratantes de longa duração. Recupera o cabelo desidratado e aumenta o brilho.

Formulado com **óleo de gérmen de trigo e ingredientes ativos protetores do cabelo**.

UTILIZAÇÃO: após a lavagem, aplicar o produto no comprimento do cabelo, **mas sem tocar no couro cabeludo**. Pentear para distribuir e *deixar atuar durante alguns minutos*. Enxaguar com água morna e prosseguir com o penteado.

- 1.000 ml (cód. 3025)
- 200 ml (cód. 3021)
- **saqueta de 10 ml de champô + máscara (cód. 3019S-3021S)**

HI REPAIR

Renove o seu cabelo com as nossas fórmulas únicas:
reparação capilar e hidratação profunda em todas as aplicações.



shampoo hi-repair

SEM SULFATOS

Champô baseado na tecnologia desenvolvida pela Salerm Cosmetics: **SEQUENTIAL HAIR CARE SYSTEM** (cuidado sequencial do cabelo) capaz de restituir as constantes corretas a um cabelo desidratado e com falta de água, com defeitos na estrutura interna do córtex e falta de nutrientes.

UTILIZAÇÃO: após humedecer o cabelo, aplicar uma pequena quantidade de produto. Emulsionar e enxaguar. Aplicar uma segunda vez e *trabalhar o cabelo durante 3 minutos*. Enxaguar e proceder como habitualmente.

- 1.000 ml (cód. 197)
- 250 ml (cód. 186)
- 50 ml (cód. 164)



mask hi-repair

SEM SULFATOS

Máscara de reconstrução de ação imediata baseada na tecnologia desenvolvida pela Salerm Cosmetics: **SEQUENTIAL HAIR CARE SYSTEM** (cuidado sequencial do cabelo) capaz de restituir as constantes corretas a um cabelo desidratado e com falta de água, com defeitos na estrutura interna do córtex e falta de nutrientes.

UTILIZAÇÃO: após a lavagem, secar com uma toalha.

Aplicar, deixando atuar durante 3 min. Enxaguar.

- 1.000 ml (cód. 162)
- 250 ml (cód. 193)
- 50 ml (cód. 167)



finish hi-repair

SEM PARABENOS / SEM SULFATOS / 100% VEGAN

Loção de penteado que ajuda a melhorar o efeito de reestruturação da gama Hi-Repair. Baseado na tecnologia desenvolvida pela Salerm Cosmetics: **SEQUENTIAL HAIR CARE SYSTEM** (cuidado sequencial do cabelo) capaz de restituir as constantes corretas a um cabelo desidratado e com falta de água, com defeitos na estrutura interna do córtex e falta de nutrientes.

UTILIZAÇÃO: pulverizar sobre o cabelo seco ou molhado de acordo com o efeito desejado.

- 100 ml (cód. 194)



M

MERCHANDISING



- pack deluxe embalagem de 3 produtos hi-repair (cód. 170)

ampolas



SEQUESTRANTE DE METAIS SILK PLUS
 COBRE CABELOS GRISALHOS
 FIXADOR DE COR
 BIOKERA OLEOSIDADE
 BIOKERA CASPA
 BIOKERA QUEDA
 REGEN. CAPILAR
 PLACENTA VEGETAL
 SALERMVITAL
 ÓLEO ESSENCIAL
 PRÓ-QUERATINA KERAPLUS
 MEGA CONDICIONADOR
 S21 BOOST
 BIOPLASTIA VIAL REC.

QUANDO SE APLICA	durante color. descolor. relaxer	durante coloração	durante coloração	depois da lavagem	depois da lavagem	depois da lavagem	depois da lavagem	depois da lavagem	antes de secar	depois da lavagem	depois da lavagem	depois da lavagem	depois da lavagem	misturado Bioplastia - depois da lavagem
ONDE APLICAR	depende produto técnico	depende produto técnico	depende produto técnico	pele do couro cabeludo	pele do couro cabeludo	pele do couro cabeludo	pele do couro cabeludo	pele do couro cabeludo	cabelo	cabelo	cabelo	cabelo	cabelo	cabelo
MASSAGEM? TEMPO?	NÃO	NÃO	NÃO	NÃO	SIM 5 min.	SIM 5 min.	SIM 3 min.	SIM 3 min.	SIM (no cabelo)	SIM (no cabelo)	SIM (no cabelo)	SIM (no cabelo) 5 min.	SIM (no cabelo) 5 minutos	SIM (no cabelo)
TEMPO EXPOS.	depende coloração descolorac. relaxer SIM*	depende coloração	depende coloração	-	-	-	-	-	-	5 minutos	-	5 minutos	5 minutos	30 min. com Bioplastia 10 min. depois lavagem
ENXAGUAMENTO	SIM*	SIM*	SIM*	NO	NO	NO	NO	NO	NO	SIM	NO	SIM	SIM	SIM
DOSAGEM	conforme coloração descolorac.	conforme coloração	conforme coloração	1 x semana	1 x semana	1 x semana	1/2 x semana	1/2 x semana	siempre que se queira	1/2 x semana	1 x lavagem	1 x lavagem	1 x semana	dependendo do tratam.
DURAÇ. TRATAM.				2 meses	2 meses	2 meses								
ESPECIAL PARA	coloração descolorac. relaxer	coloração	coloração	tratamento intensivo oleosidade	tratamento intensivo caspa	tratamento intensivo queda	trat.choque estimulac. crescimento	trat.choque estimulac. crescimento	penteados cabelo comprido	trat.intens. recuperação elasticidade	proteção secagem e prancha	reparação profunda	reparação profunda	reconstruc. - alisamento Bioplastia
NECESSITA/PODE ATUAR COM	coloração descolorac. relaxer	coloração	coloração	biokera oleosidade	biokera caspa	biokera queda	todos os champôs	todos os champôs	todos os champôs	máscara germen de trigo	todos os champôs	precisa ser misturado com água	salerm 21	espuma & máscara Bioplastia

**MISTURA ANTERIOR COM O PRODUTO TÉCNICO

champôs

TODOS OS TIPOS DE CABELO

TRATADO COM ALISADORES

TRATADO COM COR/ FORMA
COM COR

IDEAL COMO	hidratação	limpeza normal	limpeza normal	limpeza normal	hidratação cabelo	hidratação de cabelo fino	limpeza muito profunda	hidratação reconstruç.	manutenc. bioplastia	manutenc. kapsfiller	manutenc. keratin absolut	cuidado cabelo tratado	proteção de cor e tratamentos	cor e descoloração
NUTRIÇÃO	●	○	-	-	●	●	○	●	●	●	●	●	○	●
HIDRATAÇÃO	●	○	-	-	●	●	○	●	●	●	●	●	○	●
VOLUME	●	○	○	○	●	●	○	●	●	○	○	○	●	●
FACILIDADE DE ENXAGUAMENTO	●	●	●	●	●	●	●	●	●	●	●	●	●	●
FACILIDADE DE PENTEAR	●	○	○	○	●	●	○	●	●	●	●	●	○	●
TATO	●	○	○	○	●	●	○	●	●	●	●	●	○	●
BRILHO	●	○	○	○	●	●	○	●	●	●	●	●	○	●
CAPACIDADE DE LIMPEZA	●	●	●	●	●	●	●	●	●	●	●	●	○	●
PARABENOS	SEM	-	SEM	-	SEM	SEM	SEM	SEM	SEM	SEM	SEM	SEM	SEM	SEM
SULFATOS					SEM				SEM	SEM	SEM			SEM

COM TRATAMENTOS TÉCNICOS
BRANCO/DESCOLORIDO
DESIDRATADO

COM CASPA

SCALP CARE

COM OLEOSIDADE

COM QUEDA

PELE SENSÍVEL
LISOS

VOLUME

PROTEÇÃO SOLAR
WHEAT NUTRITION

IDEAL COMO	trat. prof. cab.trat.	neutraliza reflexos amarelos	recupera hidrata o folículo	tratam. caspa	tratam. profundo da caspa	seborregulad.	tratam. oleosidade	tratam. profundo da oleosidade	tratam. queda	tratam. profundo da queda	lavagem suave com efeito relax.	cabelo liso	aumentar volume	nutrição	nutrição intens.	
NUTRIÇÃO	●	-	●	○	●	●	-	-	●	●	●	●	●	●	●	●
HIDRATAÇÃO	●	-	●	●	●	●	-	-	●	●	●	●	●	●	●	●
VOLUME	●	●	●	●	●	●	●	●	●	●	●	●	●	●	●	○
FACILIDADE DE ENXAGUAMENTO	●	●	●	●	●	●	●	●	●	●	●	●	●	●	●	●
FACILIDADE DE PENTEAR	●	●	●	●	●	●	○	●	●	●	●	●	●	●	●	●
TATO	●	●	●	●	●	●	○	●	●	●	●	●	●	●	●	●
BRILHO	●	●	●	●	●	●	○	●	●	●	●	●	●	●	○	●
CAPACIDADE DE LIMPEZA	●	●	●	●	●	●	●	●	●	●	●	●	●	●	●	●
PARABENOS	SEM	SEM	SEM	SEM	SEM	SEM	SEM	SEM	SEM	SEM	SEM	SEM	SEM	SEM	SEM	SEM
SULFATOS			SEM			SEM										SEM

condicionadores

TODOS OS TIPOS DE CABELO

CABELO FINO

CABELO OLEOSO

CABELO COM CASPA
CABELO SECO

NUTRIÇÃO	●	○	●	●	●	○	○	●	●	○	●	●	●	●
HIDRATAÇÃO	○	○	●	●	●	○	○	●	●	○	●	●	●	●
SUAVIDADE	○	○	●	●	●	○	○	●	●	○	●	●	●	●
BRILHO	○	○	○	●	●	○	○	○	○	○	○	○	○	○
VOLUME	●	●	○	○	○	○	○	○	○	○	○	○	○	○
EFEITO DE LAMINAÇÃO	-	-	●	●	●	-	-	-	○	○	○	○	○	○
REPARAÇÃO	-	○	○	○	○	○	○	○	○	○	○	○	○	○
DURAÇÃO	○	○	○	○	○	○	○	○	○	○	○	○	○	○
FACILIDADE DE PENTEAR EM CAB. MOLHADO	○	○	○	○	○	○	○	○	○	○	○	○	○	○
FACILIDADE DE PENTEAR EM CAB. SECO	○	○	○	○	○	○	○	○	○	○	○	○	○	○

DESIDRATADO

MUITO AFETADO

PINTADO / TRATADO

PELE DELICADA

SCALP CARE

ONDULADO

NUTRIÇÃO	●	●	●	●	○	○	○	○	○
HIDRATAÇÃO	●	●	●	●	○	○	○	○	○
SUAVIDADE	●	●	●	●	○	○	○	○	○
BRILHO	○	○	○	○	○	○	○	○	○
VOLUME	○	○	○	○	○	○	○	○	○
EFEITO DE LAMINAÇÃO	○	○	○	○	○	○	○	○	○
REPARAÇÃO	○	○	○	○	○	○	○	○	○
DURAÇÃO	○	○	○	○	○	○	○	○	○
FACILIDADE DE PENTEAR EM CAB. MOLHADO	○	○	○	○	○	○	○	○	○
FACILIDADE DE PENTEAR EM CAB. SECO	○	○	○	○	○	○	○	○	○

- PUNTO FORTE DO PRODUTO
- EXCELENTE
- MUITO BOM
- BOM
- NÃO RECOMENDADO

FINALIZANTES

**Dos productos finalizadores tratamos nós,
dos limites trata tu...**

FIXAÇÃO



pro lac 03

SEM PARABENOS / SEM SULFATOS / 100% VEGAN

LACA DE FIXAÇÃO FORTE SEM GÁS.

Laca progressiva sem gás, com efeito anti-humidade e ativos de conservação da cor. Propriedades antioxidantes graças ao extrato de células estaminais da planta de algodão. Contém filtro de proteção solar.

UTILIZAÇÃO: aplicar sobre o cabelo seco a cerca de 30 cm.

• 300 ml (cód. 2105)

strong lac 03

SEM PARABENOS / SEM SULFATOS / 100% VEGAN

LACA DE FIXAÇÃO FORTE.

Laca de secagem rápida 360° para trabalhar em qualquer posição. Com efeito anti-humidade e ativos para a conservação da cor. Propriedades antioxidantes graças ao extrato de células estaminais da planta de algodão. Contém filtro de proteção solar.

UTILIZAÇÃO: pulverizar uniformemente a uma distância entre 25-30 cm.

• 405 ml (cód. 2103)
• 405 ml especial USA (cód. 2103U)

extreme lac 04

SEM PARABENOS / SEM SULFATOS / 100% VEGAN

LACA DE FIXAÇÃO EXTRA FORTE.

Laca 360° para trabalhar em qualquer posição. Concebida para penteados que requerem fixação máxima e toques finais. Com efeito anti-humidade e ativos para a conservação da cor. Propriedades antioxidantes graças ao extrato de células estaminais da planta de algodão. Contém filtro de proteção solar.

UTILIZAÇÃO: pulverizar uniformemente a uma distância entre 25-30 cm.

• 405 ml (cód. 2100)

(MDS): Sistema micro gotas.



express lac 03

SEM PARABENOS / SEM SULFATOS / 100% VEGAN

LACA DE FIXAÇÃO FORTE.

Laca de fixação rápida com um sistema único (MDS) para uma pulverização extra fina.

Este sistema garante uma secagem ultra rápida e uma distribuição homogênea e muito eficiente, sem resíduos.

UTILIZAÇÃO: pulverizar uniformemente a uma distância entre 25-30 cm.

• 650 ml (cód. 3409F)

nature lac 03

SEM PARABENOS / SEM SULFATOS / 100% VEGAN

LACA DE FIXAÇÃO FORTE.

Acabamento forte e brilhante sem deixar resíduos, seca rapidamente e deixa um cabelo suave e natural.

UTILIZAÇÃO: depois de fazer o penteado, pulverize uniformemente a uma distância entre 25-30 cm do cabelo.

• 650 ml (cód. 3400F)



FIXAÇÃO

TEXTURA



ice gel 03

SEM SULFATOS / 100% VEGAN

GEL DE MODELAÇÃO DE FIXAÇÃO FORTE.

Gel que permite criar qualquer tipo de penteado.

Nasce da fusão dos géis de última geração e das ceras de modelação mais radicais, criando um equilíbrio perfeito entre a fixação e a hidratação.

UTILIZAÇÃO: aplicar sobre o cabelo húmido e deixar a sua imaginação fluir.

- 500 ml (cód. 2110)
- 200 ml (cód. 2109)
- saqueta de 10 ml (cód. 2109S)

brushing spray

SEM PARABENOS / SEM SULFATOS

SPRAY DE TERMOMODELAÇÃO.

Brushing técnico para resistir a altas temperaturas, garantindo que o penteado dure mais tempo.

Fortalece a estrutura proteica, ajudando a reestruturar o córtex e a cutícula de forma simultânea.

UTILIZAÇÃO: sobre cabelos húmidos aplicar uma pequena quantidade e realizar o penteado.

- 250 ml (cód. 1480)

wet gel + 02

SEM PARABENOS / SEM SULFATOS / 100% VEGAN

GEL DE FIXAÇÃO MÉDIA DE EFEITO MOLHADO.

Gel para pentear flexível e resistente com efeito de memória. Com propriedades energizantes e antioxidantes da cafeína. Secagem rápida com efeito molhado. Não deixa resíduos.

UTILIZAÇÃO: aplicar em cabelos molhados usando técnicas de marcação estática.

- 200 ml (cód. 2112)

wet gel rock 04

SEM PARABENOS / SEM SULFATOS / 100% VEGAN

GEL DE FIXAÇÃO EXTRA FORTE DE EFEITO MOLHADO.

Gel para pentear flexível e resistente com efeito de memória. Com propriedades energizantes e antioxidantes da cafeína. Secagem rápida com efeito molhado. Não deixa resíduos.

UTILIZAÇÃO: aplicar em cabelos molhados usando técnicas de marcação estática.

- 500 ml (cód. 2111)
- 200 ml (cód. 2113)

pro line stick wax

SEM PARABENOS / SEM SULFATOS / 100% VEGAN

GEL EM STICK DE FIXAÇÃO MÉDIA.

Fixação precisa e durável para penteados polidos. Acabamento natural sem resíduos.

UTILIZAÇÃO: aplique diretamente no cabelo para definir e polir o penteado.

- 50 g (cód. 1629)

matt clay 02

SEM PARABENOS / SEM SULFATOS

ARGILA MATE DE FIXAÇÃO MÉDIA.

Argila concebida para pentear e criar looks com efeito mate.

Ideal para cabelos médios e longos. Fixação flexível de longa duração. Também proporciona hidratação e condicionamento.

UTILIZAÇÃO: aplicar no cabelo seco diretamente com as mãos.

- 125 ml (cód. 2114)

matt wax 03

SEM PARABENOS / SEM SULFATOS

CERA MATE DE FIXAÇÃO FORTE.

Cera concebida para pentear, criar e texturizar. Proporciona hidratação e condicionamento. Efeito de longa duração.

UTILIZAÇÃO: aplicar no cabelo seco diretamente com as mãos.

- 50 ml (cód. 2106)



volume mousse 02

SEM PARABENOS / SEM SULFATOS / 100% VEGAN

MOUSSE VOLUME DE FIXAÇÃO MÉDIA.

Mousse formulada com ácido hialurônico e ingredientes ativos para proteção da cor.

Fixação flexível e resistente com efeito anti-humidade.

Proporciona volume extra e hidratação em cabelos finos. Rápida absorção e sem resíduos.

Contém filtro de proteção solar. Sem álcool.

UTILIZAÇÃO: agitar antes de usar. Aplicar sobre cabelo úmido. **Não enxaguar.**

• 405 ml (cód. 2101)

volume spray 02

SEM PARABENOS / SEM SULFATOS / 100% VEGAN

SPRAY VOLUMIZADOR DE RAIZ DE FIXAÇÃO MÉDIA.

Spray que levanta a raiz proporcionando volume sem pesar o cabelo.

Tecnologia ativada pelo calor e termoprotetora. Longa duração sem resíduos.

Resistente à humidade.

UTILIZAÇÃO: agitar antes de usar. Aplicar na raiz com o cabelo úmido. Com uma escova e um secador, levante as raízes para obter o efeito de volume desejado.

• 250 ml (cód. 2104)

• 250 ml especial cabelos brancos e descolorados (cód. 2117)

volume dust 01

SEM PARABENOS / SEM SULFATOS / 100% VEGAN

PÓ MATIFICANTE.

Pó para pentear com volume e densidade.

UTILIZAÇÃO: aplicar na raiz e criar a forma desejada.

• 10 g (cód. 2115)

CARACÓIS

LISOS



curl mousse 04

SEM PARABENOS / SEM SULFATOS / 100% VEGAN

MOUSSE CARACÓIS DE FIXAÇÃO EXTRA FORTE.

Mousse de máxima fixação e absorção rápida. Longa duração sem deixar resíduos. Enriquecida com ácido hialurónico para caracóis bem definidos e hidratados. Com efeito anti-humidade e ativos para proteção da cor. Sem álcool.

UTILIZAÇÃO: agitar antes de usar. Aplicar sobre cabelo húmido. **Não enxaguar.**

• 405 ml (cód. 2102)

curl foam 02

SEM PARABENOS / SEM SULFATOS

ESPUMA PARA CARACÓIS DE FIXAÇÃO MÉDIA.

Espuma leve para criar caracóis definidos, flexíveis, naturais e hidratados. Com propriedades de tratamento e reparação graças ao complexo de queratina Kera-3 System. Tecnologia ativada pelo calor e termoprotetora. Longa duração sem resíduos.

UTILIZAÇÃO: agitar antes de usar. Aplicar sobre o cabelo lavado húmido ou sobre o cabelo seco. Ativar o produto com o secador ou alisador para obter resultados incríveis.

• 200 ml (cód. 2108)

liss foam 01

SEM PARABENOS / SEM SULFATOS

ESPUMA DE ALISAMENTO DE FIXAÇÃO SUAVE.

Elimina o frisado, facilitando e melhorando o resultado do alisamento com um alisador ou secador de cabelo. ao mesmo tempo que trata e repara em profundidade o cabelo graças ao complexo de queratinas Kera-3 System. Tecnologia ativada pelo calor e termoprotetora. Longa duração sem resíduos.

UTILIZAÇÃO: agitar antes de usar. Aplicar sobre o cabelo lavado húmido ou sobre o cabelo seco. Ativar o produto com o secador ou alisador para obter resultados incríveis.

• 200 ml (cód. 2107)

M

MERCHANDISING

PÓSTER

• ES / USA (cód. 1701)

CATÁLOGO

- ES / USA 26 (cód. 1693)
- ES / PT 26 (cód. 1694)
- ES / IT 26 (cód. 1695)
- ES / FR 26 (cód. 1696) • ES / FR (cód. 4246)
- ES / RU (cód. 1697)
- ES / D (cód. 4249)





hi-repair

SEM PARABENOS / SEM SULFATOS

A primeira laca que repara o cabelo e o protege do sol, para além de o fixar. Com o seu nível de fixação extra forte, Hi-Repair oferece centenas de possibilidades para mudar o visual e manter o penteado durante mais tempo.

UTILIZAÇÃO: aplicar o produto com breves pulverizações após o penteado final.

- 1.000 ml
 - força 3 (cód. 481A)
 - força 5 (cód. 483A)
 - força 5 especial USA (cód. 483U)
- 650 ml
 - força 5 (cód. 482U)
- 100 ml
 - força 3 (cód. 351A)
















laca salerm cosmetics

SEM PARABENOS / SEM SULFATOS / 100% VEGAN

Laca de finalização com efeito anti-humidade. Força normal e forte.

UTILIZAÇÃO: aplicar o produto com breves pulverizações após o penteado final.

- 1.000 ml
 - normal (cód. 476)
 - forte (cód. 481)
- 650 ml
 - normal (cód. 479)
 - forte (cód. 480)

	 aplicar sobre cabelo húmido	 aplicar sobre cabelo seco						
								
	1 2 3 4	1 2 3 4 5 6 7		1 2 3 4 5 6 7 8				
NOME DE FAMÍLIA	ESPUMAS	LACAS	BRUSHING	GÉIS / FIXADORES	REPARADORES BRILHO	PENTEADO FÁCIL	PROTEÇ. TÉRMICA	
DOSAGEM	uma quantidade do tamanho de uma bola de ping-pong	fixação progressiva, quanto mais produto, maior a resistência	10 ó 12 pressões	1.- fixação progressiva 2.- segundo cabelo 3 - 4 - 5 - 6 - 7.- uma quantidade do tamanho de uma avelã	3 ou 4 gotas	10 ó 12 pressões	4 ó 6 pressões	
SOBRE O CABELO...								
FIXAÇÃO	1.- ligeira (01) 2.- média (02) 3.- média (02) 4.- extra forte (04)	1 - 2 - 3 - 4.- forte (03) 5.- extra forte (04) 6.- forte (03) / extra forte (04) 7.- média (02) / forte (03)	média	1.- média (02) 2.- ligeira (01) 3.- média (02) 4.- forte (03) 5.- extra forte (04) 6.- média (02) 7.- forte (03) 8.- segundo cabelo (02)	sem fixação, só reparação e brilho	baixa	sem fixação	

Salerm
COSMETICS
HOMME

HOMME

Mais que barbas.

NÓS GOSTAMOS DA BARBEARIA,
CUIDAR DA BARBA E DO BIGODE,
MAS TAMBÉM
DO CABELO E CUIDAR DA PELE





champô cabelos brancos

SEM PARABENOS / 100% VEGAN

Champô que **elimina os tons amarelos dos cabelos brancos, louros e/o descolorados**. O seu conteúdo em **arginina e aminoácidos essenciais** hidrata e nutre a fibra capilar.

UTILIZAÇÃO: no cabelo húmido, aplicar uma pequena quantidade de produto e massajar. Enxaguar bem. Repetir, se necessário, para obter a matiz desejada.

• 250 ml (cód. 4730)

Gs



champô energy

100% VEGAN

O tratamento específico na forma de champô com compostos que ajudam a prevenir a queda de cabelo, proporcionando uma **nutrição extra**.

UTILIZAÇÃO: uso diário. Aplicar uma pequena quantidade, *massajar e deixar alguns minutos* para que os ingredientes ativos atuem. Enxaguar.

• 250 ml (cód. 726)

1e



loção energy

SEM PARABENOS / SEM SULFATOS / 100% VEGAN

Loção na forma de pulverizador para o tratamento específico da queda que ajuda a manter o ciclo de crescimento do cabelo normalizado.

UTILIZAÇÃO: após enxaguar o champô, secar com uma toalha para remover o excesso de água. Aplicar aproximadamente 10 pulverizações, massajar suavemente e **deixar secar ao ar**.

Compatível com a linha de finalização HOMME.

• 200 ml (cód. 729)

2e

champô esfoliante

100% VEGAN

Tratamento de choque específico para a caspa em forma de champô + peeling.

Os seus ingredientes ativos específicos ajudarão a corrigir o problema da caspa.

UTILIZAÇÃO: usar diariamente no início do tratamento. Em seguida, combinar com o champô STOP TO RELAX.

Massajar alguns minutos com as pontas dos dedos para que o efeito esfoliante remova a caspa acumulada.

• *Deixar atuar durante alguns minutos* para que os princípios ativos atuem e enxaguar.

• 250 ml (cód. 727)

Es



stop to relax champô-gel

100% VEGAN

Pode ser utilizado como um champô ou gel de banho de forma fácil e rápida.

Base de lavagem suave concebida para o cabelo e a pele que remove eficazmente a sujidade e os resíduos de outros produtos. Combinação de ingredientes ativos que produzem uma frescura e aroma muito relaxantes. Válido para todos os tipos de cabelo e peles.

UTILIZAÇÃO: aplicar no cabelo e no corpo. Deixar atuar. Desfrutar do aroma e da sensação de frescura relaxante. Enxaguar

• 1.000 ml (cód. 705)
• 250 ml (cód. 725)
• 100 ml (cód. 715)

Sr

champô controlo de oleosidade

100% VEGAN

Tratamento específico de choque na forma de champô com ativos específicos que ajudam a controlar a oleosidade do couro cabeludo e a limpar o cabelo.

UTILIZAÇÃO: molhar o cabelo. Aplicar uma primeira quantidade de champô e lavar sem massajar. Enxaguar profundamente e repetir a operação, *deixando atuar entre 3 e 5 minutos*. Enxaguar com água quente como de habitualmente.

Combinar com STOP TO RELAX.

• 250 ml (cód. 728)

Gr





power gel gel intenso

SEM SULFATOS / 100% VEGAN

Gel poderoso criado numa **base de xarope doce de origem vegetal**, que atua como um excelente hidratante e texturizador, permitindo criar qualquer estilo de penteado, dominando até os cabelos mais difíceis.

Solúvel em água para fácil remoção e reativável com água.

UTILIZAÇÃO: aplicar sobre o cabelo húmido ou seco e pentear com o estilo desejado.

Para melhores resultados, secar o cabelo com um secador.

- 500 ml (cód. 4731)
- saqueta de 10 ml (cód. 4731S)

power gel plus gel extra intenso

- 500 ml (cód. 4734)



creme control mate

SEM PARABENOS / SEM SULFATOS

Creme de finalização que proporciona uma fixação elástica enquanto dá corpo ao cabelo.

Fixação de aspeto seco.

Especialmente concebido para cabelos finos ou médios em que se quer obter mais volume e controlo. Ideal para cabelo seco.

UTILIZAÇÃO: aplicar uma pequena quantidade nas mãos. Espalhar nas mãos e aplicar no cabelo seco. Pentear até obter o aspeto pretendido.

- 100 ml (cód. 708)
- saqueta de 10 ml (cód. 731S)

cera de cabelo e barba

SEM SULFATOS / 100% VEGAN

Cera solúvel que proporciona fixação, controlo e estilo. **Adequado para barba, bigode e cabelo.**

UTILIZAÇÃO: aplique uma pequena quantidade nas mãos e espalhe sobre o cabelo, barba e/ou bigode. Se for aplicado em seco é possível obter uma maior dureza e é possível reativá-lo com água ao longo do dia.

- 100 ml (cód. 4727)

laca forte

SEM PARABENOS / SEM SULFATOS / 100% VEGAN

Laca de fixação flexível e duradoura, com secagem ultra-rápida e sem resíduos visíveis após a aplicação. Fórmula protetora e antioxidante, com efeito anti-humidade e filtro solar.

UTILIZAÇÃO: sistema de aplicação 360°.

Pulverizar uniformemente a uma distância entre 25-30 cm na posição desejada.

- 405 ml (cód. 4732)
- 100 ml (cód. 4724)

fusion gel gel de fusão

SEM SULFATOS / 100% VEGAN

Gel de modelação inovador para conseguir estilos de efeito húmido com o sistema de modelação de cera.

UTILIZAÇÃO: colocar uma quantidade de produto. Espalhar pelas mãos para fundir todos os seus ingredientes ativos. Aplicar nas áreas do cabelo a moldar.

A sua textura especial permite-nos remodelar as formas antes da sua fixação. Aplicar de preferência no cabelo húmido.

Em cabelos muito finos e de pouca quantidade, é preferível aplicar no cabelo seco.

- 150 ml (cód. 732)
- 50 ml (cód. 756)

pó de penteado

SEM PARABENOS / SEM SULFATOS / 100% VEGAN

Cera em pó que eleva o penteado a outro nível, sem o tornar pesado.

Acabamento mate e com volume, efeito de praia.

UTILIZAÇÃO: aplicar o pó modelador nas raízes e criar a forma desejada.

- 10 g (cód. 4729)



Pg

+

Fg

Sd

Mc

Wx

Sh



barbear perfeito

SEM SULFATOS / 100% VEGAN

Gel de barbear transparente de alta precisão que proporciona resultados excepcionais em patilhas e pera. **Com efeito inibidor do crescimento da barba.**

UTILIZAÇÃO: humedecer o rosto. Aplicar uma pequena quantidade de gel na mão. Massajar na zona a trabalhar. Depois de barbear, enxaguar.

Em seguida, aplicar gel after shave.

- 200 ml (cód. 723)
- 100 ml (cód. 714)

gel after shave para depois de barbear

SEM PARABENOS / SEM SULFATOS / 100% VEGAN

Gel after shave transparente e hidratante. **Com efeito inibidor do crescimento da barba.**

UTILIZAÇÃO: depois de barbear, enxaguar o rosto e secar. Aplicar uma pequena quantidade de gel na mão e espalhar pela área barbeada, fazendo uma leve massagem tonificante. **Não enxaguar.**

- 100 ml (cód. 711)



cera de cabelo & barba

SEM SULFATOS / 100% VEGAN

Cera solúvel que proporciona fixação, controlo e estilo. **Adequada para barba, bigode e cabelo.**

UTILIZAÇÃO: aplique uma pequena quantidade nas mãos e espalhe sobre o cabelo, barba e/ou bigode. Se for aplicado em seco é possível obter uma maior dureza e é possível reativá-lo com água ao longo do dia.

- 100 ml (cód. 4727)

óleo para barba

SEM PARABENOS / SEM SULFATOS / 100% VEGAN

Óleo para barba com **óleo de framboesa orgânica e rosa mosqueta.**

Adequado para todos os tipos de barbas e bigodes.

UTILIZAÇÃO: colocar algumas gotas na palma da mão e aplicar sobre a barba e/ou o bigode.

- 30 ml (cód. 4726)



peeling rejuvenecedor facial

100% VEGAN

Gel esfoliante para limpeza da pele.

UTILIZAÇÃO: humedecer o rosto e aplicar uma pequena quantidade de produto *massajando levemente* com os dedos em movimentos circulares e, em seguida, enxaguar.

Utilizar 1 a 2 vezes por semana.

- 200 ml (cód. 724)



M

MERCHANDISING



- escova de cerdas homme (cód. 1097)
- pulverizador (cód. 5846)

- cartela sobremesa ES (A5) (cód. 5847)

- VINIL PORTA
ES (cód. VPTHEs)
USA (cód. VPTHI)
IT (cód. VPTHIT)
PT (cód. VPTHP)

- PÓSTER
poster 3 rapazes (100 x 70 cm) (cód. 5843)
poster coolhunter (70 x 100 cm) (cód. 1680)

- FOLHETO
folheto pequeno ES (cód. 5486)

BEAUTY

Feel, love, BEAUTY LINE.





velvet hydra primer

SEM PARABENOS / SEM SULFATOS

MATTE FINISH PRIMER

Pré-base que prepara a pele antes da maquiagem, prolongando e melhorando o seu resultado. Uniformiza o rosto e alisa rugas e linhas de expressão. Hidratação 24h · Atenua o brilho indesejado · Com vitamina E.

• 30 ml (cód. PR01)

full concealer

SEM PARABENOS / SEM SULFATOS / 100% VEGAN

CONCEALER

Corretor com cobertura gradual e toque aveludado, para esconder olheiras e imperfeições.

• 7 ml Medium (cód. C01) * • 7 ml Light (cód. C02) *

• 7 ml Ivory (cód. BC01) • 7 ml Honey (cód. BC02)
• 7 ml Caramel (cód. BC03) • 7 ml Chocolate (cód. BC04)



Chocolate

Sweet Rose

Scarlet

Passion Rouge



natural blush

SEM PARABENOS / SEM SULFATOS / 100% VEGAN

BLUSH

Pó compacto para dar cor às bochechas. Excelente aderência e luminosidade natural.

• 8 g Scarlet (cód. NB01)
• 8 g Sweet Rose (cód. NB02)
• 8 g Chocolate (cód. NB03)
• 8 g Passion Rouge (cód. NB04)

wow blush

SEM PARABENOS / SEM SULFATOS / 100% VEGAN

GLOW BLUSH

Pó compacto com pigmento cintilante para dar cor e um efeito extra de luminosidade às bochechas.

• 8 g Rose Gold (cód. WB01)



F10

F20

F30

F40



F10

F20

F30

F40

natural foundation

SEM PARABENOS / SEM SULFATOS

MEDIUM COVERAGE FOUNDATION 10 / 20 / 30 / 40

Base de maquiagem de cobertura média para um acabamento natural e sem brilho. Blue Light Shield para proteção contra a luz azul, com ingredientes ativos para redução de manchas e hidratação profunda de longa duração.

• 30 ml 10 (cód. F10) • 30 ml 20 (cód. F20) • 30 ml 30 (cód. F30) • 30 ml 40 (cód. F40)

velvet matte powder

SEM PARABENOS / SEM SULFATOS

MATTIFYING POWDER

Pó compacto matificante e transparente que sela a maquiagem e prolonga a sua duração.

Com leite de coco de efeito hidratante.

• 11 g Translucent (cód. MAT01)



M
MERCHANDISING

• EXPOSITOR (cód. 2023)

• PÓSTER
póster "Potencia a tua beleza"
(70 x 50 cm) (cód. 1092)



comfort pure color

SEM PARABENOS / SEM SULFATOS / 100% VEGAN

COLOR EYESHADOW

Enche o teu olhar com a cor com o máximo de conforto e duração.

• 1.64 g em embalagem individual

- 30 Matte Black (cód. SHA30)
- 31 Lead Gray (cód. SHA31)
- 32 Silver Blue (cód. SHA32)
- 33 Pearl White (cód. SHA33)
- 34 Pearl Blue (cód. SHA34)
- 35 Lilac Brown (cód. SHA35)
- 36 Pink (cód. SHA36)
- 37 Green (cód. SHA37)
- 38 Gold (cód. SHA38)
- 39 Brown (cód. SHA39)



matic precision

SEM PARABENOS / SEM SULFATOS

EYELINER

Definição, precisão e conforto numa única passagem.

• twist de 0,35 g

- 20 Black (cód. BEYE20)
- 21 Turquoise (cód. BEYE21)
- 22 Brown (cód. BEYE22)



+lashes multiplier growth effect mascara

SEM PARABENOS / SEM SULFATOS

Máscara alongadora e multiplicadora de volume. Com ativos específicos para pestanas mais densas, grossas e longas em apenas 4 semanas.

• 9 ml (cód. BMASK02)

• 9 ml (cód. MASK02) *

lashes multiplier

SEM PARABENOS / SEM SULFATOS

Amplifique o volume das suas pestanas.

• 9 ml (cód. MASK01)

all in one lashes wtp waterproof mascara

SEM PARABENOS / SEM SULFATOS

Máscara volume e definição resistente à água. Com óleo de argão orgânico e vitamina E.

• 9 ml (cód. MASK03)



cód. BRCLE

cód. BRCUP

cód. MKBLEN

M
MERCHANDISING

- cadeira de maquiagem (cód. 1085)
- make up blender (cód. MKBLEN)
- brush cleaner (cód. BRCLE)
- brush cap (Estojo para pincéis) (cód. BRCUP)

• PINCÉIS

- pincel de base (cód. BR01)
- pincel corrector (cód. BR03)
- pincel blush (cód. BR05)
- pincel pó (cód. BR08)
- pincel iluminador (cód. BR10)
- pincel duo (cód. BR13)
- pincel eyeliner (cód. BR20)
- pincel de precisão sombrear (cód. BR24)
- pincel para esbater sombras (cód. BR26)
- pincel lábios (cód. BR30)

• EXPOSITORES

- olhos / máscara de pestanas (cód. 2458)
- olhos / linha de olhos (cód. 5440 / 5444) *

• PÓSTER

- póster "Olhares que deslumbram" (70 x 50 cm) (cód. 1088)



cód. 5440

cód. 2458



hidracolors

SEM PARABENOS / SEM SULFATOS / 100% VEGAN

Lábios impactantes com cores intensas e puras e duradouras. Suavidade, hidratação e cremosidade para máximo conforto · 4 cores com acabamento brilhante e 4 com acabamento de veludo · Em formato Jumbo Twist para uma aplicação mais fácil com apenas uma rotação.

• jumbo twist de 1.3 g em embalagem individual

HIDRACOLORS LONG LASTING

- 01 Glossy Coral (cód. LIP01)
- 03 Sweet Strawberry (cód. LIP03) *
- 04 True Red (cód. LIP04)
- 05 Natural Skin (cód. LIP05)
- 11 Classic Red (cód. LIP11)
- 12 Peachy Sun (cód. LIP12)

VELVET HIDRACOLORS LONG LASTING

- 07 Soft Strawberry (cód. LIP07) *
- 08 Velvet Skin (cód. LIP08)
- 09 Pink Flamingo (cód. LIP09)
- 10 Burgundy (cód. LIP10)
- 13 Passion Red (cód. LIP13)



Twist-up



volulip gloss

MAIS VOLUME. MAIS FIRMEZA. MAIS HIDRATAÇÃO

SEM PARABENOS / SEM SULFATOS / 100% VEGAN

Gloss labial volumizante altamente hidratante. Com 3D volume complex, vitamina E, e óleos naturais nutritivos.

• 5 ml em embalagem individual

- Strawberry Passion (cód. LG01)
- Caramel Kiss (cód. LG02)
- Crystal Clear (cód. LG03)

perfect matte

SEM PARABENOS / SEM SULFATOS / 100% VEGAN

LONG LASTING MATTE LIQUID LIPSTICK

Batom líquido mate de longa duração com pigmentos de cor intensa e vitamina E. Não transfere. Secagem rápida.

• 5 ml em estuche individual

- Imperial Purple (cód. PM01)
- Living Coral (cód. PM02)
- Rose Beige (cód. PM03)
- Camellia Pink (cód. PM04)
- Burnt Amber (cód. PM05)
- Flame Red (cód. PM06)
- Cherry Wine (cód. PM07)



cód. PM01 cód. PM02 cód. PM03 cód. PM04 cód. PM05 cód. PM06 cód. PM07



• EXPOSITORES

- perfect matte (cód. 2457)
- hidracolors (cód. 5441)
- volulip (cód. 1579)

• PÓSTER

- póster "Lábios radiantes"
- (70 x 50 cm) (cód. 1089)

cód. 1579 *



cód. 2457



cód. 5441



gel desmaquillante

SEM PARABENOS / SEM SULFATOS / 100% VEGAN

Gel desmaquillante para lábios e olhos com grande poder de limpeza e suavização, textura gel e transparente.

UTILIZAÇÃO: umedeça duas almofadas de algodão com uma quantidade suficiente de produto e deslize sobre as pálpebras num movimento idêntico sobre ambos os olhos. Repita a ação com um algodão para remover a maquiagem dos lábios. Evite o contato direto com os olhos.

• 70 ml (cód. B1546)

• 15 ml (cód. 532) *



hydra calm

SEM PARABENOS / SEM SULFATOS

Poderosa fonte de limpeza, cuidado e equilíbrio da pele, graças à sua **combinação de micelas com ingredientes naturais** que proporcionam propriedades hidratantes, antioxidantes e calmantes para a pele.

Ajuda a manter o equilíbrio hídrico da pele enquanto remove a maquiagem e as impurezas.

A sua fórmula profissional é ideal para manter a elasticidade da pele. Perfeito para peles sensíveis, pois remove impurezas sem danificar a pele ou causar irritação. **Uso diário.**

UTILIZAÇÃO: aplicar uma pequena quantidade de produto nas mãos e fazer uma massagem suave no rosto e/ou no pescoço e remover, enxaguando com água tépida.

• 200 ml (cód. 1004)



lip balm

SEM PARABENOS / SEM SULFATOS

Bálsamo labial formulado com propriedades hidratantes e emolientes que hidratam, nutrem e estimulam o processo natural de reparação dos lábios. Com **fator de proteção SPF 30** para proteger contra os raios UVB e UVA, tornando-o ideal para uso durante todo o ano, mesmo em condições extremas.

• expositor 12 unidades (cód. LB02)



removedor de verniz

SEM PARABENOS / SEM SULFATOS / 100% VEGAN

Removedor de verniz com dupla ação. Limpa ao mesmo tempo que hidrata, mantendo o aspeto natural das unhas.

UTILIZAÇÃO: aplicar com algodão.

• 225 ml COM ACETONA (cód. 1093)

• 225 ml SEM ACETONA (cód. 1094)



creme de mãos

SEM PARABENOS / SEM SULFATOS

Creme de mãos nutritivo e hidratante.

UTILIZAÇÃO: colocar uma pequena dose nas mãos e aplicar uniformemente, insistindo nas áreas mais danificadas.

• 75 ml (cód. 540)

• 30 ml (cód. 541)



MERCHANDISING



cód. 50

cód. 31

cód. 1530
(Técnicas à mão livre)

cód. 3041*



cód. 581

cód. 1389

cód. 1599 / 215-N*



cód. 36

cód. 37

cód. 56

cód. 45



cód. 199



cód. 231 (50 Unidades)

cód. 1526
(50 Unidades)



cód. V6033
(100 metros)

cód. 1544
(100 metros. Preto)

cód. 1543
(100 metros. Beige)



cód. 294-BN
(25 mm.)

cód. 293-BN
(32 mm.)

cód. 292-BN
(43 mm.)

cód. 291-BN
(53 mm.)

cód. 290-BN
(65 mm.)

cód. 296SS
(Quadrado)

cód. 1541
(Apanhados)



cód. 42P



cód. 45P



cód. 41P



cód. 1443



cód. 650N (Pretos)

cód. 97

cód. 4121
(25 Unidades)



cód. 3343
Protetor de óculos



cód. TIJ5 - Tesoura 5"
cód. TIJ55 - Tesoura 5,5"
cód. TIJ6 - Tesoura 6"
cód. TIJ7 - Tesoura 7"

cód. TIJ55ES - Tesoura de desbaste de 5,5"



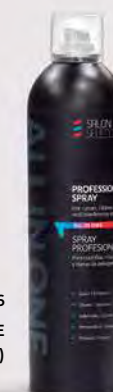
cód. KUT

cód. CKUT



cód. V4171

cód. 1096
ALL IN ONE
(Desinfetante de lâminas)



cód. 1418

Encosto de pescoço em silicone especial para calha de lavagem

cód. EN2038 (Válvula)
cód. EN2039 (Frasco)



cód. 38



cód. 224



cód. 1437

Grip & cut (separador de mechas)



cód. 1097



cód. ESPEJO-NG



cód. 1595
Thomas



cód. 1642
Lea



cód. 1993 (35 cm)
40 % sintético
+ 60 % natural



cód. 1587
Sarah



cód. 1524
Maureen



cód. 1650
Charlie



cód. 1651
Leslie



cód. 1597
Zoe



cód. 1564



cód. 766

Suporte de mesa para cabeça



cód. 1153



cód. 3383



cód. 3384



cód. 3385



cód. V6031 *
Tabuleiro preto



cód. 1594
Tripé para cabeça
(NÃO inclui o tabuleiro)



cód. VOVISE



cód. 5325

Manual do formador



cód. 5326

Videos didáticos



cód. 4427



cód. 232



cód. PEINADOR15



cód. 225



cód. 1086



cód. TOALLANN



cód. SAN



Salem - Hair - Stylist



Salem - Hair - Stylist

cód. TOALLABN



cód. 5782



cód. 1008



Salem COSMETICS



Salem COSMETICS



cód. 1624



cód. 1623



cód. 95



cód. 3386



cód. 5324



cód. 1444



cód. 5848



cód. 5524

T-shirt Salem'25
cód. 1625 - S * / cód. 1626 - M * / cód. 1627 - L / cód. 1628 - XL
T-shirt 70 Aniversário
cód. 1683 - S * / cód. 1684 - M / cód. 1685 - L / cód. 1686 - XL *
T-shirt Salem cor-de-rosa
cód. 1688 - S * / cód. 1689 - M / cód. 1690 - L / cód. 1691 - XL
T-shirt preta com lantejoulas prateadas / cód. 2931
T-shirt de alças branca T.2 / cód. 5008 - M

cód. 5526



cód. 1572 (70 x 100 cm)



cód. 1090 (34 x 49 cm)



cód. 1091 (34 x 49 cm)



cód. 1600 (29,7 x 42 cm)



cód. 3548 (50 x 70 cm)



cód. 3552 (70 x 100 cm)



cód. 1281 (100 x 70 cm)



cód. 1445 / ES (50 x 70 cm)



cód. 1232 (70 x 100 cm)



cód. 1233 (70 x 100 cm)



cód. 1235 (70 x 100 cm)



cód. 1224 (100 x 57 cm)



cód. 3553 (70 x 100 cm)



cód. 1234 (70 x 100 cm)



cód. 1175 (70 x 100 cm)



VINIL OPACO
cód. VOSRBIOP / ES
cód. VOSRBIOPP / PT (19 cm)



cód. 1041 (50 x 70 cm)



cód. 1196 (50 x 70 cm)



VINIL OPACO
cód. VOSRE / ES-USA
cód. VOSRF / FR (19 cm)



VINIL OPACO
cód. VOSCLE / ES
cód. VOSCLI / USA
cód. VOSCLF / FR
cód. VOSCLIT / IT
cód. VOSCLP / PT
cód. VOSCLR / RU (13 x 22 cm)



cód. V4450 (25 x 15 cm) *



Ventosa para póster
cód. 6061



Porta-cartões
cód. Tarjetero



cód. 6327 (70 x 100 cm)



cód. 5579 (29,7 x 42 cm)



cód. 4477 (50 x 70 cm)



cód. 1088 (70 x 50 cm)



cód. 1089 (70 x 50 cm)



cód. 1092 (70 x 50 cm)



cód. 2461 (29,7 x 42 cm)



cód. 2462 (29,7 x 42 cm)



cód. 1177 (29,7 x 42 cm)
doble cara



cód. 5843 (100 x 70 cm)



cód. 1680 (70 x 100 cm)

Expositores



PREMIUM
cód. 5677+5679 (Cubo metacrilato) / 110V / 220V (78 x 34 x 180 cm)



WHITE 19
cód. 5678 (50 x 37 x 165 cm)



Piso HAIRLAB
cód. 1438 (45 x 28 x 173,5 cm)



cód. Bola Expositora
● V7400 *
● V7401
● V7402 *
● V7403



Sobremesa HAIRLAB
cód. 1439 (25 x 23 x 42,5 cm)

Medidas: COMPIMENTO x LARGURA x ALTURA

MERCHANDISING

SALÓN SELECCIÓN

Damos VIDA ao seu salón.





cód. STUD-C **Toucador STUDIO 15 de vidro** 85 x 175 cm
 cód. STUD-D **Toucador STUDIO 15 de madeira** 85 x 175 cm

cód. STUD-A **Toucador STUDIO 15 de vidro com arrumação** 85 x 175 cm
 cód. STUD-B **Toucador STUDIO 15 de madeira com arrumação** 85 x 175 cm

cód. STUD-E
Toucador STUDIO 15 de metacrilato
 75 x 200 cm

cód. STUD2S-A **Toucador STUDIO 2S de vidro** 85 x 40 x 200 cm
 cód. STUD2S-B **Toucador STUDIO 2S de madeira** 85 x 40 x 200 cm

ESTOFADOS PARA TOUCADOR IBIZA



cód. MAYA220V **Toucador MAYA 2S 220v**
 cód. MAYA110V **Toucador MAYA 2S 110v**
 94,9 x 66,9 x 196,9 cm

cód. 1MBTOC IBIZ
Toucador IBIZA 1S
 80 x 200 cm



cód. PERKIN
Móvel técnico PERKIN
 100 x 53 x 186 cm



cód. V3001
 ● **Móvel de recepção STUDIO preto**
 cód. V3001-TRUF
 ● **Móvel de recepção STUDIO trufa**
 119,8 x 49,8 x 119,93 cm



cód. 1LVMAUI
MAUI
 cód. V4358
Módulo de separação
 cód. V4340
Conjunto de baldes brancos
 cód. V4370
Conjunto de baldes pretos



cód. 1LVTOKIO
TOKIO
 cód. V4348
Módulo de separação
 cód. V4340
Conjunto de baldes brancos
 cód. V4370
Conjunto de baldes pretos
 cód. V4349
Prateleira direita
 cód. V4350
Prateleira esquerda

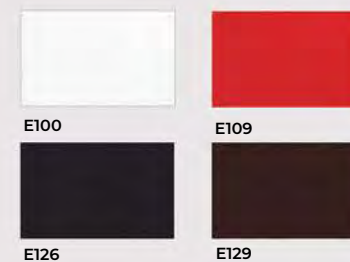


cód. 1LVMALDIVAS
MALDIVAS
 cód. V4340
Conjunto de baldes brancos
 cód. V4370
Conjunto de baldes pretos



cód. 1LVAMAZONAS
AMAZONAS
 cód. V4357
Módulo de separação
 cód. V4172
Conjunto de baldes brancos
 cód. V4173
Conjunto de baldes pretos

ESTOFADOS PARA RAMPAS DE LAVAGEM E POLTRONAS



ESPECIAIS



ESTD
 (21 opções)

EXTREME
 (32 opções)



cód. L222
NASAU
 cód. V4358
Módulo de separação
 cód. V4340
Conjunto de baldes brancos
 cód. V4370
Conjunto de baldes pretos



cód. 1SLBALI
BALI



cód. 1SLBARCELONA
BARCELONA



cód. 1SLBOLONIA
BOLONIA



cód. 1SLCARDIFF
CARDIFF



cód. 2SLNEWYORK
NEW YORK



cód. LONDON
LONDON



cód. S56
CUBIC



cód. COWBOY
Banco COWBOY



cód. 1SLCHESTER
CHESTER



cód. 1SLIBIZA
IBIZA



cód. 1SLLYON
LYON



cód. 1SLMARBELLA
MARBELLA



cód. 1SLMONTANA
MONTANA



cód. S45
STUDIO



cód. BACCARA
SOFÁ BACCARA
122 x 50 x 41 cm



cód. 1SLSOFA ROMA
SOFÁ ROMA
122 x 64 x 78 cm



cód. 1SLMLUNA
MEDIA LUNA



cód. 1SLMIAMI
MIAMI



cód. S47039-NG
ONDA

PÉS



cód. VO0003
PÉ COM 5 PONTAS



cód. VO0004
PÉ QUADRADO EM AÇO INOXIDÁVEL



cód. VO0013
PÉ COM PLACA EM AÇO INOXIDÁVEL



cód. VO0015
PÉ QUADRADO PRETO



cód. VO0016
PÉ COM PLACA PRETO



cód. V11186
APOIO PARA OS PÉS COM POLTRONA

APOIO PARA OS PÉS

ESTOFADOS PARA RAMPAS DE LAVAGEM E POLTRONAS



E100 E109 E126 E129

ESPECIAIS



EXTREME (32 opções) ESTD (21 opções)

POLTRONA NEW YORK



E81 E79



cód. 1SLTABN MANL
Banco MANILA



cód. 1SLTABN WILM
Banco WILMA



cód. POLINESIA
Banco POLINESIA



cód. 1SLTABN VMV
Banco VMV com e sem encosto

APOIO PARA OS PÉS



cód. V5271
Apoio para os pés 3000



cód. V6000
Apoio para os pés TOKIO

Medidas: COMPRIMENTO x LARGURA x ALTURA



cód. V2204PBL-C
FURIA pé 125V Branco
cód. V4111
com pé e barra
cód. V2204ABL-C
FURIA aéreo 125V Branco



cód. V2204PBL-C
FURIA pé 220V Branco
cód. V4111
com pé e barra
cód. V2204ABL-C
FURIA aéreo 220V Branco

cód. V2000
Climazon TEIDE com pé e barra



cód. V4114-BL (220V)
cód. V4114BL (110V)
BRAÇO ARTICULADO 2 - BRANCO



cód. V4113-PL / V4114-PL (220V)
cód. V4113PL / V4114PL (110V)
BRAÇO ARTICULADO 2 - PRATEADO

PÉS



cód. V4111
PÉ E BARRA FURIA



AQUILON
cód. V6224 - 220V-240V
cód. V6225 - 125V
cód. V6226 - 125V (USA)



SKYLAB IONIC
cód. V2116NGI - 220V

SKYLAB
cód. V2116NG - 220V
cód. V5999 - 125V
cód. V5853 - 125V (USA)



TWISTER
cód. V2117PNG - 220V
cód. V5854 - 125V (USA)

cód. V5840 - 220V
cód. V5841 - 125V
cód. V5841-S - 125V (USA)



HAIR GLAM BLACK GOLD
cód. V7147 - 220V
cód. V7148 - 110V



HAIR GLAM SLIM
cód. V8108 - 220V
cód. V8109 - 110V



PRO. STYLER
cód. V7135 - 220V



REDLINE
cód. RL-220V - 220V



THERAPY
cód. V7337 - 220V
cód. V7336 - 110V



CURLY STYLER 4 IN 1
cód. V7978 - 220V
cód. V7977 - 110V



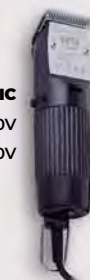
VIPER RAZOR
cód. V4382



VIPER AIR 6000
cód. V4384
dual 220/110V



VIPER AIR 7000
cód. V4385
dual 220/110V



VIPER CLASSIC
cód. V4376 - 220V
cód. V4377 - 110V



SCULPTOR
cód. V4386
dual 220/110V



TRIM TALENT
cód. V4387
dual 220/110V



cód. PICO
Apoya secador PICO



cód. V2701EP
Apoio para secador PIRAGÚA *



cód. V2106S
DIFUSOR SKYLAB PRETO

cód. AROLUZ
cód. AROLUZ-110V
ANEL DE LUZ





cód. 1SLCARDIFF
Poltrona CARDIFF



cód. V4472 cód. 77021
Camilla MOD. 15 Rolo de papel vegetal



cód. V4383 / V2717
Carrinho SPA 3 de prateleiras



cód. COLORTECH
Carrinho COLORTECH



cód. ORION-SLRM
Carrinho ORION
(marcação Salerm)



cód. V2702NG cód. V2702PL
Carrinho ESTRELLA preto Carrinho ESTRELLA prateado
cód. V2702NG-SLRM cód. V2702PL-SLRM
Carrinho ESTRELLA preto Carrinho ESTRELLA prateado
(marcação Salerm) (marcação Salerm)



cód. V6260-NG
Montra HERA NG com fechadura
35 x 32 x 151 cm

cód. GERMIX
GERMICIDA 220 V
cód. GERMIX-110
GERMICIDA 110 V



cód. FUNDI
Fundidor de cera FUNDI 220 V





COSMETIC GROUP
MV
Victor Martínez Vicario