The background of the entire image is a leopard print pattern. It features irregular, dark brown and black spots of varying sizes on a light tan or beige background. The pattern is dense and covers the entire area.

**Salerm**  
COSMETICS

# Salerm

---

C O S M E T I C S

Benvenuti nell'entusiasmante mondo di **Salerm Cosmetics**, un'importante multinazionale spagnola che da oltre **70 anni lascia un segno significativo nel settore dei prodotti per parrucchieri e cosmetici**, guarda al futuro rafforzando il suo impegno a favore del professionista dell'acconciatura.

Con sede e produzione in Spagna, questa azienda a conduzione familiare ha espanso la sua influenza in più di 50 paesi, con oltre 1.600 dipendenti dedicati e appassionati.

Salerm Cosmetics si distingue per il suo impegno verso l'eccellenza nella ricerca e produzione di prodotti cosmetici di alta qualità. Dalle tinture per capelli ai prodotti per la cura, finitura e cosmetica decorativa, la nostra vasta gamma offre soluzioni complete per i parrucchieri professionisti e gli appassionati di bellezza.

Con un percorso di successo e una portata globale, Salerm Cosmetics è diventata un punto di riferimento nel settore dei parrucchieri professionali.

La nostra costante ricerca dell'eccellenza e la dedizione alla soddisfazione professionale, hanno costruito una solida reputazione nel settore. Sia nei saloni che a casa, i prodotti Salerm Cosmetics ispirano fiducia e offrono la cura necessaria per ottenere capelli sani, belli ed eleganti.

**Salerm Cosmetics: Passione per l'acconciatura.**

## La nostra visione

Ci sforziamo di essere l'alleato che migliora la tua vita quotidiana in salone, sempre in stretta collaborazione con il settore dell'acconciatura.

## La nostra missione

Condividiamo la nostra passione per l'acconciatura, rendendo universale la bellezza con prodotti di qualità adatti a tutte le persone.

## Da quali valori siamo sostenuti?

**Servizio:** ci impegniamo a fornire un servizio eccezionale, siamo sempre disponibili a rispondere a domande, fornire assistenza e garantire la soddisfazione del cliente.

**Dedizione:** completamente dedicati al benessere del professionista, cerchiamo di superare le aspettative e fornire esperienze positive in ogni momento.

**Passione:** la passione per l'acconciatura guida il nostro lavoro quotidiano. Apprezziamo e condividiamo la passione per la creatività, la moda e la bellezza che si riflette nella nostra dedizione, l'impegno nell'offrire prodotti di alta qualità che ispirano i professionisti a esprimere la propria creatività e ottenere risultati eccezionali.

**Responsabilità:** ci assumiamo la responsabilità di tutte le nostre azioni e decisioni, agendo in modo etico e trasparente. Rispettiamo tutte le normative e gli standard applicabili, promuoviamo la responsabilità sociale e ambientale attraverso pratiche di produzione sostenibili.

**Formazione:** riconosciamo l'importanza della formazione continua nel settore dell'acconciatura. Forniamo opportunità di formazione, sviluppo professionale a clienti e collaboratori, organizzando programmi formativi, workshop ed eventi per condividere conoscenze, tecniche e tendenze aggiornate. Il nostro obiettivo è favorire la crescita e il miglioramento continuo del settore.

Questi valori riflettono la nostra dedizione e impegno nell'offrire un servizio eccezionale, favorendo il servizio al cliente, coltivando la passione per l'acconciatura, agendo in modo responsabile e promuovendo la formazione continua nel settore. Sono principi fondamentali che sono stati la chiave del successo e del percorso di Salerm Cosmetics nel corso dei suoi 70 anni di storia.

# INDICE

COLORAZIONE	08
DECOLORANTI & ALTRI COLORI	22
FORMA	30
HAIRLAB	42
SALERM 21 & KIDS & CARE	58
BIOKERA	66
HI-REPAIR	84
RIFINITURE	90
HOMME	102
BELLEZZA	112
MERCHANDISING	122
SALÓN SELECCIÓN	130

# COLORAZIONE

Leader nella colorazione. Capelli dai colori incredibili.



colouring cream  
coloración en crema  
crème de coloration  
перманентный краситель

75 ml e  
NET WT. 2.3 OZ. / CONT. 65 g

## salermvison

SENZA PARABENI / 100% VEGANO

Colorazione permanente dai risultati eccellenti con toni brillanti e di lunga durata con una perfetta copertura dei capelli bianchi. Una selezione esclusiva di pigmenti coloranti per progettare su misura il tuo colore con una formulazione a base di oli naturali per dare più luminosità e prevenire il prurito sul cuoio capelluto.

**USO:** miscelare in una proporzione di una parte di colore e una e mezza di ossidante Salerm Cosmetics · I toni Blond Magic vanno miscelati in una proporzione di una parte di colore e due parti di ossidante Salerm Cosmetics.



- 75 ml (cod. SV)
- salermvison lettera USA / SP / FR / P (cod. 301)
- salermvison lettera USA / SP / IT / RU (cod. 302)
- salermvison lettera USA / SP / D / CZ (cod. 303)



M

MERCHANDISING

- TRITTICO COMMERCIALE (cod. 1127) / SP (cod. 1128) / USA (cod. 1129) / RO (cod. 1132) / FR (cod. 1133) / PT (cod. 1134) / RU
- DOSSIER TECNICO (cod. 1098) / SP (cod. 1099) / USA (cod. 1100) / PT (cod. 1101) / FR (cod. 1102) / IT (cod. 1103) / RU (cod. 1104) / CZ
- POSTER RUOTA CROMATICA (cod. 1105) - SP / USA (cod. 1106) - SP / PT (cod. 1107) - SP / FR (cod. 1108) - SP / ITW (cod. 1109) - SP / RU (cod. 1112) - SP / CZ

## salermix

SENZA PARABENI / 100% VEGANO

**Dona 4 tonalità di grande potere schiarente** con intensità e riflessi del colore superiori a quelli di una colorazione. Grazie alla sua esclusiva selezione di pigmenti coloranti, garantisce le massime prestazioni cromatiche. Inoltre, la sua formula incorpora oli vegetali naturali per proteggere e condizionare i capelli durante la colorazione.

**USO:** miscelare una parte di colore con due parti di ossidante Salerm Cosmetics. Applicare sui capelli asciutti · Se si desidera un maggiore potere schiarente sulle ciocche, coprire con un foglio di alluminio · Se lo si vuole su tutti i capelli, utilizzare calore senza coprire la testa.

- 75 ml (cod. TMC)

## perhoxyl

SENZA PARABENI / SENZA SOLFATI

Emulsione ossidante ad azione molto rapida e altamente efficace, studiata per ottenere toni extra chiari, méches e decolorazioni con tempi di posa più brevi.

**USO:** miscelare con la giusta proporzione di colorante ossidante o decolorante in una ciotola non metallica. Mescolare fino a ottenere una massa omogenea e applicare sui capelli, secondo la tecnica scelta.

- 1.000 ml (cod. 161LP)

- 500 ml (cod. 161L) \*

## ossidanti

SENZA PARABENI / SENZA SOLFATI

Crema ossidante da utilizzare sia nella colorazione che nella decolorazione, con **quattro diverse forze**, per soddisfare tutte le tecniche proposte dai professionisti. Fornisce una luminosità straordinaria, frutto del buon stato della fibra capillare dopo il procedimento tecnico.

**USO:** miscelare in proporzione di una parte di colore con una e mezza di ossidante Salerm Cosmetics · I toni Blond Magic vanno miscelati in proporzione di una parte di colore e due parti di ossidante Salerm Cosmetics.

- 4.670 ml 20 vol. (cod. 172GLP)
- 225 ml 20 vol. (cod. 352LP)
- 1.000 ml 10 vol. (cod. 191LP)
- 30 vol. (cod. 353LP)
- 20 vol. (cod. 172LP)
- 40 vol. (cod. 354LP)
- 30 vol. (cod. 173LP)
- 112,5 g 20 vol. (cod. 312LP)
- 40 vol. (cod. 174LP)
- 30 vol. (cod. 313LP)

- ATTIVATORE
- 1.000 ml (cod. 170LP)

- 200 ml (cod. 310LP)



## biokera natura color

SENZA PARABENI / 100% VEGANO

Colori intensi, perfetti, brillanti e di lunga durata.

La sua formula **con oli vegetali organici** aiuta a proteggere la fibra capillare e a mantenere il colore vibrante più a lungo · Ampio potere colorante e potente copertura dei capelli bianchi · **Colorazione priva di PPD e resorcinolo, silicone, paraffine, oli minerali, parabeni, alcool etilico e derivati della formaldeide.** Formulato con ammoniaca volatile che scompare rapidamente dai capelli una volta applicato il colore, migliorando la qualità finale dei capelli colorati.

**USO:** mescolare in proporzione una parte di colore con una parte di ossidante Biokera. Nei toni BeBlonde mescolare una parte di colore con due parti di attivante Extra Platinum.



- 70 ml (cod. BKC)
- lettera (cod. 3100)
- cartella Horizon 6,17 / 7,71 / 8,21 / 12,31 (cod. 1596)
- cartella Mimetic 9,12 / 7,12 / 7,70 / 9,31 (cod. 1255)
- cartella Revive 9,11 / 8,13 / 7,27 (cod. 1470)
- cartella 3 nuove toni 5,66 / 5,735 / 6,4 (cod. 3104)



# M

MERCHANDISING

- ciotola (cod. 5672)
- pennello applicatore (cod. 5673)

### VINILE

- esterno spagnolo (cod. VOBIOEXE)
- toilette spagnolo (cod. VOBIOEOE)

### POSTER

- poster biokera color 70 x 100 cm (cod. 3553)
- poster biokera be blonde 70 x 100 cm (cod. 1175)
- poster img. 37 70 x 100 cm (cod. 1234)
- poster mimetic 100 x 70 cm (cod. 1281)

### OPUSCOLO

- opuscolo mimetic (cod. 1299)

## decolorazione biokera deco eco

SENZA PARABENI / SENZA SOLFATI / 100% VEGANO

Alto potere schiarente · Senza ammoniaca · Cura i capelli con i suoi oli biologici · Molecole neutralizzanti del colore giallo · Non ha bisogno di attenuazione · Facile da preparare · Senza polvere. Cura al massimo i capelli **(Plex Protect Technology)** poiché contiene oligoelementi da farina di avena e oli vegetali biologici certificati.



- 500 g (cod. 3047)

## ossidante biokera natura color

SENZA PARABENI / SENZA SOLFATI

Agisce come fonte di ossigeno attivo necessario per sviluppare il colore all'interno dei capelli. Facilmente miscelabile con i pigmenti, per un risultato cromatico spettacolare e a lunga durata sui capelli.

- 1.000 ml 20 vol. (cod. 1742)
- 75 ml 20 vol. (cod. 1752)
- 30 vol. (cod. 1743)
- 30 vol. (cod. 1753)
- 40 vol. (cod. 1744)

## ossidante biokera extra platinum

SENZA PARABENI

Attivante speciale Biokera Natura Color per mescolare con decolorazioni o tinte superschiarenti con pigmenti blu e viola. Agisce come fonte di ossigeno attivo per equilibrare lo schiarimento e la cura dei capelli. Facile miscelazione per un risultato di colore spettacolare e di lunga durata.

- 1.000 ml (cod. 1167)





## biokera vegan

SENZA PARABENI / SENZA SOLFATI / 100% VEGANO

**Trattamento e colorazione dei capelli di origine vegetale al 100%.** Biokera Vegan propone combinazioni di diverse piante della botanica ayurvedica, che insieme alle conoscenze attuali offre una colorazione vegan, naturale ed efficace, ricca di benefici per capelli e cuoio capelluto.

**USO:** mescolare in una ciotola il colore vegetale con acqua calda, in proporzione 1+3, fino a ottenere una miscela omogenea e di consistenza adeguata. Far riposare e applicare sui capelli, *lasciando in posa per 30-60 minuti*. Risciacquare.

- busta di alluminio da 300 g - termosigillata
  - vcare / bétula (cod. BKVC)
  - vdark / ébano (cod. BKVD)
  - vlight / faia (cod. BKVL)
  - v44 / peroba (cod. BKV44)
  - v64 / cerejeira (cod. BKV64)
  - v74 / pau-rosa (cod. BKV74)
  - v75 / mogno (cod. BKV75)
- lettera colori vegan
  - SP (cod. 309)
  - SP / USA (cod. 4776)
  - SP / IT (cod. 4786)
  - SP / PT (cod. 4788)
- lettera colori biokera color + vegan (cod. 3100)
- cartella A5 con base: (cod. 3549)
  - SP / USA (cod. 4789)
  - SP / IT (cod. 4790)
  - SP / PT (cod. 4791)
- biokera vegan neutralizer 300 ml (cod. 3550)



**M**  
MERCHANDISING

- bollitore (cod. 3539) - 220v (cod. 3526) - 110v
- ciotola in ceramica (cod. 3541)
- cucchiaio (cod. 3543)
- frusta agitatrice (cod. EN6364)
- vaso di ricambio (cod. 3547)

#### VINILE

- vinile promozionale (cod. VOBIOVEGAN)

#### POSTER

- vegan PRODOTO 50 x 70 cm (cod. 3548)
- vegan MODA 70 x 100 cm (cod. 3552)

#### CATALOGO

- SP / USA (cod. 4771)
- SP / IT (cod. 4772)
- SP / PT (cod. 4773)



ammoniaca • parabeni • dimeticone • alcoli essiccanti • oli minerali • resorcinolo • PPD



## zero

SENZA PARABENI / 100% VEGANO

La fusione tra tecnologia e naturalezza in una colorazione esclusiva di Salem Cosmetics.

**L'ultima rivoluzione** nei sistemi alcalinizzanti, combinati con principi attivi di protezione e rinforzanti dei capelli, e con una selezione intelligente di oli vegetali per un colore e una lucentezza senza pari.

LA COLORAZIONE DEL FUTURO.



- 100 ml (cod. CZ...)
- lettera colori zero (cod. 1223)



## attivatore

SENZA PARABENI / SENZA SOLFATI

All'interno della linea è stato lanciato un Attivante particolarmente indicato **per la colorazione demi-permanente (tono su tono) e le sfumature o correzioni**. Il suo potere ossidante è stato progettato per rivelare i coloranti, fissandoli fortemente all'interno della corteccia, ma senza causare una degradazione della melanina naturale e quindi senza schiarire la base naturale dei capelli. Abbiamo ottenuto un risultato duraturo e la massima cura della fibra capillare.

Oltre **all'Aloe Vera**, la sua formula contiene **Cheratina a basso peso molecolare**, per fornire un trattamento alla struttura capillare in modo che i capelli escano dal processo più forti.

- 1.000 ml (cod. 170LP)
- 200 ml (cod. 310LP)

M  
MERCHANDISING

ESPOSITORE CUBO tonalizzantes (cod. 1274)



0,11



0,112



0,21



0,27





## hd flash mask

SENZA PARABENI / SENZA SOLFATI / 100% VEGANO

Maschera colorante che rinforza i capelli e dona loro lucentezza. Risultato professionale e di lunga durata in soli 10 minuti. **USO:** dopo aver lavato i capelli, applicare una quantità generosa sezione per sezione utilizzando i guanti e lasciare agire 2-3 minuti per rinfrescare il colore o fino a 10 minuti per intensificarlo. Risciacquare con abbondante acqua.

- |                           |                            |
|---------------------------|----------------------------|
| • 300 ml                  | • bustine 60 ml            |
| ■ platinum (cod. 1264)    | ■ platinum (cod. 1264S)    |
| ■ pearl blond (cod. 1265) | ■ pearl blond (cod. 1265S) |
| ■ deep brown (cod. 1266)  | ■ deep brown (cod. 1266S)  |
| ■ red (cod. 1267)         | ■ red (cod. 1267S)         |
| ■ copper (cod. 1268)      | ■ copper (cod. 1268S)      |
| ■ violet (cod. 1269)      | ■ violet (cod. 1269S)      |
| ■ black (cod. 1272)       | ■ black (cod. 1272S)       |

## neutral mask

SENZA PARABENI / SENZA SOLFATI / 100% VEGANO

Maschera base da miscelare con le tinte HD Colors che rinfresca il colore e la sua vivacità tra una tinta e l'altra, per dei capelli sani, lucidi e nutriti. **Con olio di argan e di lamponi biologici.**

- 175 ml (cod. 1273)
- 600 ml (cod. 1640)



# M

MERCHANDISING

- frusta agitatrice (cod. EN6364)

- POSTER
- combinazioni FLASH MASK 29,7 x 42 cm (cod. 1600)

- CATALOGO HD FLASH
- SP / USA (cod. 1588)
- SP / PT (cod. 1589)
- SP / IT (cod. 1590)
- SP / FR (cod. 1591)
- SP / RU (cod. 1592)

- CATALOGO HD FLASH + HD-COLORS
- SP / PT (cod. 1644)

- GLORIFICATORE (cod. 1584)





## COLORI INTENSI E SELVAGGI CON CUI ROMPERE GLI SCHEMI

### hd colors

SENZA PARABENI / SENZA SOLFATI / 100% VEGANO

Un tocco di colore trendy e diretto con la tecnologia **High Definition Color System** che fa la differenza · Pigmenti intensi, audaci, selvaggi per trasgredire le regole con una definizione del colore mai vista prima.

Colore semi-permanente di lunga durata, senza perossido né ammoniaca. Ideale per basi chiare o capelli decolorati · Toni affascinanti e 1 neutro (CLEAR)\*, con cui creare tonalità pastello, per una colorazione aperta a centinaia di combinazioni.

- toni fantasia 150 ml
  - pink (cod. 1060)
  - fuchsia (cod. 1061)
  - red (cod. 1062)
  - orange (cod. 1063)
  - yellow (cod. 1064)
  - green (cod. 1065)
  - blue (cod. 1066)
  - purple (cod. 1067)
  - violet (cod. 1068)
- toni flúo 150 ml
  - candy pink (cod. 1071)
  - green kryptonite (cod. 1072)
  - jazzy yellow (cod. 1073)
  - mystic blue (cod. 1074)
  - orange pumpkin (cod. 1075)
  - \* CLEAR (cod. 1069)
- HD lettera colori (cod. 1070)

### hd colors reset

SENZA PARABENI / 100% VEGANO

Elimina i colori semipermanenti rispettando al massimo i capelli.

**USO:** applicare il prodotto sui capelli asciutti massaggiandoli delicatamente e distribuirlo bene con un pettine. *Lasciare in posa fino a 20 min. e lavare.*

- 1.000 ml (cod. 1076)

#### fantasia



#### flúo



# M

MERCHANDISING

- pennello per ciocche (cod. 3041)

#### POSTER

- FLÚO 34 x 49 cm (cod. 1090)
- FANTASIA 34 x 49 cm (cod. 1091)



# DECOLORANTI & ALTRI COLORI

**Decolorazione e mantenimento del colore.  
Aspetto radioso che dura nel tempo.**



## blond supreme

SENZA PARABENI / SENZA SOLFATI / 100% VEGANO

Decolorante in polvere con neutralizzazione attiva e schiaritura suprema. **Schiarisce intensamente proteggendo e curando i capelli grazie alla sua base di cheratina botanica, acido ialuronico e Plex Fiber Protect.**

La miscela consigliata è pari a un misurino di decolorante con 50 g di Ossidante in Crema Salerm Cosmetics 1:2 (fino ad un massimo di 75 g, 1:3). **Per ottenere un trattamento nutritivo extra** e un'applicazione precisa, **miscelare con NUTRI-OIL**, aggiungendo 15 ml per ogni misurino di decolorante fino a ottenere un composto omogeneo e aggiungere 50 g di Crema ossidante Salerm Cosmetics, 1:2 (fino a un massimo di 75 g, 1:3).

• Il tempo di posa varia da 30 a 60 minuti.

**Preparazione:** mescolarlo in una ciotola non metallica con l'Ossidante in Crema Salerm Cosmetics 5 vol. (1,5%), 10 vol. (3%), 20 vol. (6%), 30 vol. (9%), Extra Platinum 35 vol. (10,5%) o 40 vol. (12%).

**Applicazione:** immediatamente dopo la miscelazione su capelli non lavati e asciutti. Terminato il tempo di posa risciacquare abbondantemente con acqua.

- 500 g Contiene un misurino (cod. 1433)
- 12 bustine da 40 g (cod. 1498) \*
- 24 bustine da 40 g (cod. 1545)



## nutri oil

SENZA PARABENI / SENZA SOLFATI / 100% VEGANO

**Elisir botanico ricco di ceramidi, vitamine e acidi grassi essenziali che trasformano il decolorante in una crema omogenea, donando protezione e benessere al capello.**

Particolarmente indicato per un maggiore controllo e precisione durante l'applicazione.

Per un risultato ottimale e un'applicazione precisa, miscelare con NUTRI-OIL, aggiungendo 15 ml per ogni misurino di decolorante fino a ottenere un composto omogeneo e aggiungere 50 g di Crema ossidante Salerm Cosmetics, 1:2 (fino a un massimo di 75 g, 1:3).

- 300 ml (cod. 1434)



## magic bleach

SENZA PARABENI / SENZA SOLFATI / 100% VEGANO

**Decolorazione graduale** per una maggiore uniformità e perfezione, adatta a tutti i tipi di tecniche. Con correttore ottico e profumo neutralizzante.

La miscela consigliata è pari a un misurino di decolorante con 50 g di Ossidante in Crema Salerm Cosmetics 1:2 (fino ad un massimo di, 1:3). Per ottenere un trattamento nutritivo extra, **combinare NUTRI OIL** con la polvere fino ad ottenere un impasto omogeneo, miscelare poi con acqua ossigenata, in ragione di 15 ml per ogni misurino di decolorante.

• Il tempo di posa varia da 30 a 60 minuti.

**USO:** mescolarlo in una ciotola non metallica con l'Ossidante in Crema Salerm Cosmetics 5 vol. (1,5%), 10 vol. (3%), 20 vol. (6%), 30 vol. (9%), Extra Platinum 35 vol. (10,5%) o 40 vol. (12%).

**Applicazione:** immediatamente dopo la miscelazione su capelli non lavati e asciutti. Terminato il tempo di posa risciacquare abbondantemente con acqua e condizioni.

- 500 g Contiene un misurino (cod. 504)
- 12 bustine da 42 g (cod. 491)



## decoblue

SENZA PARABENI / SENZA SOLFATI / 100% VEGANO

È un potente strumento decolorante **in grado di schiarire da 4 a 6 tonalità o più** in un tempo di posa molto breve.

**USO:** in una ciotola pulita, non metallica, versare il contenuto di una busta di Decoblue (42 g).

Aggiungere una fiala di Olio Attenuante e utilizzare la spatola per miscelare fino a ottenere una crema decolorante omogenea. Aggiungere fino a 100 ml di ossidante in crema da 10, 20, 30, 40 o di Peroxyl.

• Il tempo di posa varia da 20 a 60 min. a seconda dello stato dei capelli e del risultato da ottenere.

- 12 bustine de 42 g (cod. 492)

M

MERCHANDISING

### OPUSCOLO

- SP / USA (cod. 1502)
- SP / PT (cod 1503)
- SP / IT (cod 1504)
- SP / FR (cod 1505)



## decopaté

SENZA PARABENI / SENZA SOLFATI / 100% VEGANO

Si tratta di un **kit** composto da due prodotti: una **fase solida decolorante in polvere** da miscelare con un'altra **fase liquida in forma di fiale**.

**USO:** in una ciotola pulita e non metallica mettere il contenuto di una bustina di Decopaté fase solida.

Aggiungere il contenuto di una fiala di Decopaté fase liquida. Con l'aiuto della spatola mescolare fino a ottenere una crema decolorante omogenea.

Aggiungere fino a 100 ml di crema ossidante da 10, 20, 30, 40 o di Perhoxyl.  
 · Il tempo di posa varia da 20 a 60 min. a seconda dello stato dei capelli e del risultato da ottenere.

• 12 bustine da 30 g - scatola con 3 astucci da 4 fiale da 13 ml (cod. 495)



## olio attenuante

SENZA PARABENI / SENZA SOLFATI / 100% VEGANO

Olio attenuante per decolorazione che dona una nuova dimensione cosmetica trattante al procedimento tecnico di decolorazione.

**USO:** in una ciotola pulita e non metallica versare una bustina di Decoblue (42 g) o 30 g di Decoblue. Aggiungere il contenuto di una fiala di Olio Attenuante.

Con l'aiuto di una spatola mescolare fino a ottenere una crema decolorante omogenea.

Aggiungere fino a 100 ml di ossidante in crema da 10, 20, 30, 40 o di Perhoxyl.

· Il tempo di posa varia da 20 a 60 min. a seconda dello stato dei capelli e del risultato da ottenere.

• 3 astucci da 4 fiale da 13 ml (cod. 496)



## color reverse kit

SENZA PARABENI / 100% VEGANO

È una formulazione in grado di **attenuare o eliminare i pigmenti artificiali dai capelli**, lasciando tuttavia i pigmenti naturali.

**USO:** miscelare Color Reverse 1 + Color Reverse 2 in parti uguali in una ciotola pulita. Agitare con il pennello fino a ottenere una miscela omogenea.

Applicare direttamente sui capelli asciutti e non lavati.

· Lasciare in posa per 20 min. (si consiglia di utilizzare una cuffia per migliorare il procedimento).

Dopo il tempo di posa, sciacquare i capelli con abbondante acqua e lavare con **Shampoo Preparatore Purificante**.

(Hairlab / pag.55).

• 200 ml - 1 & 2 (cod. 843)



## protettore per la pelle

SENZA SOLFATI / 100% VEGANO

Crema protettiva che **previene le macchie** sulla pelle causate dalle tinture.

**USO:** applicare prima di iniziare il procedimento di colorazione, distribuendo il prodotto sulla pelle in quantità sufficiente a creare uno strato protettivo contro le macchie di colore.

• 60 ml (cod. 1001)



## dermoclean

SENZA PARABENI / SENZA SOLFATI / 100% VEGANO

Salviette in formato singolo in grado di **pulire le macchie** causate dalle tinture.

**USO:** strofinare delicatamente le aree macchiate della pelle.

• 24 bustine da 3 ml (cod. 701EX)

<b>NOME</b>	<b>Blond Supreme</b>	<b>Magic Bleach</b>	<b>Deco Eco Biokera</b>	<b>Decoblue</b>	<b>Decopaté</b>
SI DISTINGUE PER...	Velocità, cura e sfumatura	Versatilità	Efficacia e protezione, senza ammoniaca	Velocità	Effetto trattante sui capelli
DOSAGGIO	1 misurino + 50 -75 g ossidante*	1 misurino + 50 -75 g ossidante*	1 misurino + 50 -75 g ossidante*	1 misurino + 75 - 90 g ossidante*	1 bustina + 1 fiala + 75 - 90 g ossidante*
RAPPORTO DI MISCELAZIONE	1+2/1+3	1+2	1+2/1+3	1+25/1+3	1+25/1+3
TONALITÀ SCHIARENTI (FINO A)	10+1	8	9	10	9
←COMPATIBILE CON NUTRI OIL	●●●●●	●●●●○	●●●●○	●●●●○	NO
TEMPO DI ESPOSIZIONE	30 a 60 min.	30 a 60 min.	20 a 45 min.	20 a 60 min.	20 a 60 min.
LIVELLO DI AMMONIACA	Basso	Molto basso	Senza ammoniaca	Moderato	Basso
PUÒ ESSERE APPLICATO CON CALORE AGGIUNTIVO?	NO	SÌ	NO	NO	SÌ
TONO POLVERE DECOLORANTE	Blu - Viola	Viola	Viola	Blu	Bianco
CONSIGLIATO PER CAPELLI NATURALI?	●●●●●	●●●●●	●●●●●	●●●●●	●●●●●
CONSIGLIATO PER CAPELLI TINTI?	●●●●●	●●●●○	●●●●○	●●●●○	●●●●○
CONSIGLIATO PER CAPELLI DECOLORATI/DANNEGGIATI	●●●●○	●●●●○	●●●●○	●●●●○	●●●●○
FORMATO / COD.	500 g / cod. 1433 24 x 40 g / cod. 1545	500 g / cod. 504 12 x 42 g / cod. 491	500 g / cod. 3047	12 x 42 g / cod. 492	12 x 30 g + 3 ast. x 4 fialas. / cod. 495



-  Disintossicante Metallico
-  Effetto Dermo-lenitivo
-  Glicina
-  Componente Ulteriori

## sequestrante di metalli silk plus

SENZA PARABENI / SENZA SOLFATI / 100% VEGANO

Trattamento concentrato **che rimuove i metalli** che possono interferire con il risultato durante il processo tecnico del colore. Formula con principi attivi lenitivi e protettivi.

**USO:** dopo aver mescolato il colorante con l'ossidante, aggiungere una fiala e mescolare fino a ottenere una miscela omogenea.

• 12 x 5 ml (cod. 1385)



-  Tecnologia di trasferimento
-  Componente Ulteriori

## fissatore di colore

SENZA PARABENI / SENZA SOLFATI / 100% VEGANO

Trattamento concentrato che **facilita la penetrazione degli agenti coloranti all'interno della fibra capillare**. Favorisce il fissaggio del colore e la sua durata. **Con protezione solare.**

**USO:** dopo aver mescolato il colorante con l'ossidante, aggiungere una fiala e mescolare fino a ottenere una miscela omogenea.

• 12 x 5 ml (cod. 1383)



-  Tecnologia di proteine vegetali
-  Quinoa
-  Componente Ulteriori

## copre i capelli bianchi

SENZA PARABENI

Trattamento concentrato che **potenzia l'azione dei pigmenti coloranti nei capelli** per un risultato più intenso. Specifico per i capelli bianchi difficili.

**USO:** dopo aver mescolato il colorante con l'ossidante, aggiungere una fiala e mescolare fino a ottenere una miscela omogenea.

• 12 x 5 ml (cod. 1384)

(vedi anche pag. 55)



# FORMA

**Trasformiamo la tua bellezza, la valorizziamo.  
Cosmetici per dare ai tuoi capelli la forma che desideri.**

biokera  
natura

# BIO PLAS TIA



LA SOLUZIONE BOTANICA PER  
TUTTI I TIPI DI CRESPO



## shampoo molecolare

SENZA PARABENI / SENZA SOLFATI / 100% VEGANO  
Shampoo formulato con una potente combinazione di molecole acide e glicerina di origine naturale che **rivitalizzano la fibra capillare e bilanciano il pH.**

Con **cheratina vegana** che favorisce la resistenza della fibra capillare prima e dopo la stiratura, per ottenere dei capelli lisci e senza crespo fin dal primo lavaggio.

**USO:** applicare sui capelli umidi. Massaggiare e risciacquare.

- 1.000 ml (cod. 1474)
- 300 ml (cod. 1473)



## schiuma di allineamento

SENZA PARABENI / SENZA SOLFATI / 100% VEGANO

Rivoluzionaria schiuma allineante e disciplinante per capelli. Grazie alla combinazione di molecole acide a basso peso molecolare, fornisce una stiratura botanica che ristrutturava i legami responsabili della forma dei capelli, per ottenere una chioma più liscia e senza effetto crespo. **USO PROFESSIONALE.**

**USO:** lavare i capelli e asciugarli completamente. Agitare prima dell'uso e applicare la schiuma sui capelli, distribuendo uniformemente il prodotto con l'aiuto delle mani (con guanti) e massaggiando finché la schiuma non viene assorbita da ogni ciocca. *Lasciare agire per circa 50-60 minuti* in base ai capelli. Sciacquare leggermente aiutandosi con un biberon: riempirlo con una quantità d'acqua di circa 100-200 ml in base alla lunghezza dei capelli e risciacquare utilizzando solo tale quantità. Asciugare i capelli con fon e spazzola.

- 240 ml (cod. 1472)



## fiala ricostruttore

SENZA PARABENI / SENZA SOLFATI / 100% VEGANO

Trattamento ricostruttore intensivo con **acido glicolico e olio di Manketti** che si scioglie rapidamente per offrire un effetto riparatore, rinforzante e anti-crespo. **Ripara le punte danneggiate e rafforza i capelli grazie alla tecnologia BioCure.** **USO PROFESSIONALE.**

**USO:** prima dell'apertura, sciogliere il contenuto con l'aiuto di un asciugacapelli o di acqua calda fino a renderlo trasparente. Applicare sui capelli appena lavati e ancora umidi. Applicare dalle medie lunghezze alle punte. Massaggiare, *lasciare agire per qualche minuto* e risciacquare.

- 6 fialas x 13 ml (cod. 1476)



## maschera nutriente

SENZA PARABENI / SENZA SOLFATI / 100% VEGANO

Maschera che ripristina e protegge dall'interno grazie alla cheratina vegana e **all'olio di semi di Manketti.** **Favorisce il recupero dei nutrienti.** La sua formulazione con **glicerina e burro di karité** riduce l'effetto crespo e mantiene i capelli morbidi e lisci.

**USO:** applicare sui capelli appena lavati e ancora umidi. Massaggiare medie lunghezze alle punte, lasciare agire per *qualche minuto* e risciacquare.

- 200 ml (cod. 1475)



## crema idratante intensiva

SENZA PARABENI / SENZA SOLFATI / 100% VEGANO

Trattamento concentrato con **proteine vegetali termoattive**, studiato per rivitalizzare i capelli. Questa formula favorisce **un'idratazione intensa**, migliorando la forza e la gestibilità dei capelli.

**USO:** applicare sui capelli appena lavati e ancora umidi. Applicare da metà lunghezza alle punte, massaggiare, *lasciar agire qualche minuto* e risciacquare.

- 500 ml (cod. 1477)



## sigillante cuticolare

SENZA PARABENI / SENZA SOLFATI / 100% VEGANO

Protettore cuticolare con **polimeri flessibili che sigillano e rafforzano la cuticola** per una lucentezza intensa. Resistente all'umidità e protezione termica fino a 200 °C. **USO:** applicare preferibilmente sui capelli umidi. Pettinare e asciugare.

- 200 ml (cod. 1478)



M  
MERCHANDISING

- kit professionale (cod. 1523)
- kit mantenimento (cod. 1521)
- vinile salone SP (cod. VOSRBIOP)  
PT (cod. VOSRBIOPP)

- CATALOGO
- SP / USA (cod. 1558)
  - SP / FR (cod. 1559)
  - SP / IT (cod. 1560)
  - SP / PT (cod. 1561)
  - SP / CZ (cod. 1562)
  - SP / RU (cod. 1563)





# KAP<sup>S</sup> FILLER

## SMOOTHING THERAPY

PROFESSIONAL LINE

Esegue due azioni simultanee:  
dona un **effetto liscio** e **tratta i capelli danneggiati**  
dalle aggressioni esterne.



PARABEN & SOLFATE  
*Free*  
PARABEN & SOLFATE

### IL RISULTATO:

CAPELLI LUCENTI, CON MOVIMENTO NATURALE E  
SENZA EFFETTO CRESPO.



### fase 1. shampoo trattamento

SENZA PARABENI / SENZA SOLFATI

Shampoo di trattamento sviluppato per **facilitare la stiratura e mantenerla più a lungo**. Senza parabeni né solfati.

**USO:** utilizzare il metodo Salerm Cosmetics.\*

- 500 ml (cod. 831) \*



### fase 2. serum lisciante biattivo

SENZA PARABENI / SENZA SOLFATI

Serum lisciante bifase **con KAPs, ceramidi e cheratina**.

Garantisce un effetto liscio e riparatore della fibra capillare. Senza formaldeide.

**USO:** utilizzare il metodo Salerm Cosmetics.\*

- 500 ml (cod. 832)



### fase 3. mask trattamento

SENZA PARABENI / SENZA SOLFATI

Maschera di trattamento che funge da rifinitura del procedimento, indispensabile per **garantire un nutrimento profondo e capelli lisci più a lungo**.

**USO:** utilizzare il metodo Salerm Cosmetics.\*

- 1.000 ml (cod. 833) \*



### + mask mantenimento della lisiatura

SENZA PARABENI / SENZA SOLFATI

Maschera di trattamento specifica per capelli stirati. I capelli sono idratati e nutriti dall'interno grazie al loro contenuto di KAPs. **Elimina l'effetto crespo e mantiene più a lungo la durata della stiratura**. Senza parabeni né solfati.

**USO:** dopo il lavaggio, tamponare con un asciugamano. Applicare e *lasciare in posa per 3 minuti*. Risciacquare.

- 200 ml (cod. 830)

### \* metodo salerm cosmetics



- Lavare i capelli con lo **shampoo di trattamento**, fase 1.
  - Sciugare i capelli all'aria (senza spazzola) con l'aiuto dell'asciugacapelli.
  - Dividere i capelli in 4 sezioni e applicare il **serum lisciante biattivo**, fase 2, come segue:
- Agitare prima dell'uso, trasferire il siero nel **contenitore applicatore** e con l'aiuto dello spray stenderlo bene sulle ciocche, partendo dalla nuca e proseguendo con il resto dei capelli. *Lasciare in posa per 15-30 minuti*.
- Sciacquare leggermente con acqua tiepida solo per rimuovere il prodotto in eccesso e asciugare con un asciugacapelli.
  - Piastrare selezionando ciocche sottili, andando dalle radici alle punte, da 5 a 10 volte (massimo 180°C sui capelli colorati e 210°C sui capelli naturali).
  - Applicare la maschera di trattamento sui capelli asciutti, fase 3, e *lasciare in posa per 10-15 minuti* (opzionale calore) e risciacquare.
  - Terminare il procedimento asciugando come al solito.



Si consiglia di non lavare i capelli fino a 24 ore dopo il trattamento.



- kaps filler kit professionale (cod. 834)
  - kaps filler kit mantenimento (cod. 835)
- shampoo trattamento 500 ml  
serum lisciante biattivo 500 ml  
mask trattamento 1.000 ml  
contenitore applicatore  
pettine kaps filler (cod. EN2045)
- shampoo trattamento 500 ml  
mask mantenimento della lisciatura 200 ml

M  
MERCHANDISING

#### VINILE

- vinile mantenimento (A3) (cod. VOKAPE-MANT)
- vinile salone certificato (20 cm.) (cod. VOKAPE-SALON)
- vinile kaps filler SPAGNOLO (cod. VOKAPE)

# Salerm COSMETICS keratin shot



## TRATTAMENTO REIDRATANTE CON EFFETTO LISCIO

### bagno di mantenimento

SENZA PARABENI / SENZA SOLFATI

Shampoo specifico formulato appositamente per preparare i capelli al sistema di stiratura con cheratina e al mantenimento successivo al procedimento. Componenti specifici che garantiscono la corretta durata del Keratin Shot.

**USO:** bagnare i capelli con acqua tiepida · Applicare circa 5 ml di Keratin Shot Bagno di Mantenimento. Emulsionare delicatamente su tutte le zone del cuoio capelluto e dei capelli · *Lasciare in posa per 5 minuti.* Risciacquare. Ripetere l'applicazione.

Risciacquare a fondo con acqua tiepida e procedere all'applicazione della maschera Deep Impact Plus di Salerm Cosmetics.

- 500 ml (cod. 182)
- bustina 10 ml bagno di mantenimento + deep (cod. 182S-816S)



### crema lisciante

È un trattamento rivoluzionario di supporto alla stiratura che opera aggiungendo cheratina e modificando la forma del capello. Questo sistema ha il vantaggio di recuperare in modo sorprendente la naturale idratazione, luminosità e setosità, donando controllo del volume e facilità di mantenimento dei capelli lisci.

**USO:** lavare due volte con **Keratin Shot Bagno di Mantenimento**. Tamponare con un asciugamano, lasciando i capelli leggermente umidi. Separare i capelli in quattro parti e applicare **Keratin Shot Crema Lisciante**, ciocca per ciocca, con uno spray · Lasciare agire per 10/15 min. con il calore. Asciugare con phon lisciando bene, fino a quando i capelli non saranno completamente asciutti.

Dividere di nuovo in quattro parti e passare la piastra in ceramica o porcellana, mai in alluminio, fino a quando non si è sicuri che i capelli siano lisci e senza tracce di Crema Lisciante.

Applicare come ultima rifinitura una piccola quantità di **Serum Keratin Shot**.

**Dopo il trattamento, lasciare agire per 72 ore senza lavare.**

- 500 ml (cod. 181)

### deep impact plus mask

SENZA SOLFATI

Maschera per un trattamento profondo, ricca e **superidratante** per normalizzare in modo istantaneo i capelli trattati.

**USO:** dopo il lavaggio, tamponare con un asciugamano. Applicare Deep Impact Plus *lasciando agire per almeno 3 minuti.* Risciacquare abbondantemente.

**Se non si desidera risciacquare, o se si vuole applicare su capelli asciutti, la quantità non dovrà superare le dimensioni di una nocciola.**

- 1.000 ml (cod. 795)
- 200 ml (cod. 816)
- bustina 10 ml bagno mantenimento + deep (cod. 182S-816S)

### serum

SENZA PARABENI / SENZA SOLFATI

**Terzo passo del trattamento Keratin Shot** prima e dopo la pettinatura.

**USO:** applicare spruzzando sui capelli umidi. Asciugare lisciando i capelli con un asciugacapelli o una piastra (in ceramica o porcellana).

Applicare una piccola quantità spruzzandola sui capelli asciutti.

- 100 ml (cod. 195)

### keramix

SENZA PARABENI / SENZA SOLFATI / 100% VEGANO

Fiala bifase formulata con **olio di argan** da usare sempre con la **Crema Lisciante Keratin Shot**. Dona una perfetta levigatura ed elimina l'effetto crespo per tre mesi.

**USO:** mescolare il contenuto di una fiala Keramix con 40 g di Crema Lisciante Keratin Shot e procedere all'applicazione.

- astuccio da 12 fiale 13 ml ciascun (cod. 163)



- keratin shot pettine (cod. 199)

POSTER

- keratin shot keramix (A3) (cod. 5579)

OPUSCOLOS

- tritico KERATIN SHOT SP / USA / FR (cod. 6680)



- valigetta professionale (cod. 196)
- valigetta di mantenimento KERATIN SHOT / ABSOLUT EVOLUTION (cod. 192)

# absolut evolution 3.0



TRATTAMENTO STIRANTE  
RAPIDO E INTEGRALE

## evolution liss cream

SENZA PARABENI

Crema lisciante permanente arricchita con idrolizzato di cheratina. Tecnologia Plex Fiber Protect per rafforzare e curare al massimo la fibra capillare e ottenere capelli lisci, morbidi e lucenti.

**USO:** utilizzare guanti e una ciotola o un recipiente non metallico per applicare la EVOLUTION LISS CREAM (morbida o forte). Effettuare le necessarie partizioni e con l'aiuto di un pettine applicare il prodotto ciocca per ciocca. Applicare a una distanza minima di 5 mm dal cuoio capelluto.

Pettinare una volta per lasciare le fibre allineate. **Importante:** non coprire i capelli durante il tempo di posa e non applicare ulteriore calore. Controllare una ciocca dopo il tempo di posa minima e controllare periodicamente in modo da non superare il tempo necessario. *Lasciare in posa per un tempo variabile (5-30 min per i capelli colorati e 5-40 min per i capelli naturali o resistenti)* e risciacquare con acqua tiepida fino a completa eliminazione. Asciugare con le dita e stirare ogni ciocca da 1 a 2 volte (la temperatura varia a seconda dello stato dei capelli, ma si consigliano 150° C per i capelli sensibili e 180° C per i capelli naturali o resistenti).

**Consiglio:** in caso di capelli corti o leggermente ricci è possibile saltare questo passaggio e continuare il trattamento senza necessità di usare la piastra. Il risultato della stiratura può essere meno liscio. Se necessario, in questi casi aumentare di qualche minuto il tempo di esposizione.

- 250 ml morbida (cod. 867)
- 250 ml forte (cod. 868)



## evolution neutral mask

SENZA SOLFATI

Crema neutralizzante del procedimento tecnico, arricchita con idrolizzato di cheratina. Tecnologia Plex Fiber Protect per rafforzare e curare al massimo la fibra capillare, ottenendo capelli lisci, morbidi e lucenti.

**USO:** utilizzare guanti e una ciotola o un recipiente non metallico per applicare Evolution NEUTRAL MASK. Applicare in ciocche e pettinare lisciando, quindi lasciare agire il prodotto per 10 minuti. Risciacquare con abbondante acqua.

- 1.000 ml (cod. 869)



## evolution care & protect cream

SENZA PARABENI / SENZA SOLFATI / 100% VEGANO

Crema rinforzante che protegge e nutre con amminoacidi essenziali, sigillando la struttura del capello per garantire una maggiore durata della stiratura.

Formulata con Plex Fiber Protect che protegge, migliora e dà forza ai capelli dopo ogni utilizzo.

**USO:** spruzzare sui capelli e pettinare per distribuire. Non risciacquare. Procedere come al solito.

Si consiglia di completare il trattamento con il kit di mantenimento Keratin Shot per risultati ottimali.

- 190 ml (cod. 850)



- valigetta di mantenimento (cod. 192)

istruzioni  
per l'uso







M  
MERCHANDISING

- POSTER
- poster 70 x 100 cm (cod. 6327)

- FLYER
- tritico PT (cod. 6326)



					
<b>NOME</b>	<b>BIOPLASTIA</b>	<b>KAPS FILLER</b>	<b>KERATIN SHOT</b>	<b>KERATIN + KERAMIX</b>	<b>ABSOLUT EV. 3.0</b>
PER OTTENERE	una soluzione completa a tutti i tipi di crespo	idratazione, ricostruzione, controllo del volume e riduzione dei riccioli	riparazione e idratazione	idratazione, controllo del volume e riduzione dei riccioli	riduzione dei riccioli, disidratati e controllo del volume
DURATA (FINO A)	3 / 6 mesi	3 / 4 mesi	1 mese e mezzo / 2 mesi	3 / 4 mesi	PERMANENTE
MODIFICA LA STRUTTURA INTERNA DEI CAPELLI?	TEMPORANEAMENTE	TEMPORANEAMENTE	NO	TEMPORANEAMENTE	SÌ
ATTIVO LISCIANTE	molecole acide di origine naturale (AHAs)	KAPS	cheratina idrolizzata	cheratina idrolizzata	cheratina idrolizzata
TEMPO NECESSARIO PER COMPLETARE IL PROCESSO	100 min.	80 / 120 min.	80 / 100 min.	80 / 120 min.	80 / 110 min.
RIPOSO DOPO L'APPLICAZIONE?	NO	24 h.	72 h.	NO	24 a 48 h.
DOPO L'APPLICAZIONE POSSONO ESSERE APPLICATI ALTRI PRODOTTI TECNICI?	SÌ	si, ma si possono avere modifiche nella durata	si, ma si possono avere modifiche nella durata	si, ma si possono avere modifiche nella durata	SÌ
CONSIGLIATO PER CAPELLI ...	tutti i tipi	tutti i tipi	disidratati e danneggiati	tutti i tipi	tutte, tranne molto decolorati o con porosità molto elevata
CONTIENE FORMALDEIDE O DERIVATI?	NO	NO	NO	NO	NO
MANTENIMENTO CONSIGLIATO	kit mantenimento bioplastia	kit mantenimento kaps filler	kit mantenimento keratin shot	kit mantenimento keratin shot	evolution care & protect cream
FORZA / MIX	diretto	diretto	diretto	40 g + 1 fiala	diretto: soft - morbidos / strong - fortes

## active form active form neutralizzante 1+1

SENZA PARABENI / SENZA SOLFATI / 100% VEGANO

Liquido neutralizzante creato appositamente per l'uso in combinazione con Active Form permanente.

**USO:** miscelare 50 ml di liquido neutralizzante + 50 ml di acqua tiepida.

Procedere al risciacquo del liquido permanente, assicurando la totale eliminazione dello stesso. Senza rimuovere i bigodini, eliminare l'acqua in eccesso con l'aiuto di un asciugamano. Procedere alla neutralizzazione, iniziando dalle zone inferiori fino a concludere sulla parte superiore della testa.

· *Lasciare in posa per 5 minuti.* Rimuovere i bigodini nello stesso ordine della neutralizzazione e ripetere l'operazione di neutralizzazione, insistendo sulle punte.  
· *Lasciare 5 minuti in posa* e procedere al risciacquo finale.

• 1.000 ml (cod. 707)



## active form permanente

SENZA PARABENI / SENZA SOLFATI

Permanente trattante stabilizzata che combina una grande forza di arricciatura con un eccellente trattamento dei capelli.

**USO:** lavare i capelli. Tamponarli con un asciugamano.

Bagnare con il liquido scelto ed effettuare il montaggio. Coprire con una cuffia in plastica.

· *Attendere un tempo di posa variabile*, a seconda dello stato dei capelli, *che andrà in media da 5 minuti* per i capelli parzialmente decolorati fino a *20 o 25 minuti* per capelli resistenti.

Dopo il procedimento, sciacquare abbondantemente con acqua tiepida e procedere all'applicazione dell'agente neutralizzante Active Form 1+1.

- scatola da 6 unità da 75 ml
- 0.- Difficili (cod. 250)
- 1.- Naturali (cod. 251)
- 2.- Tinti (cod. 252)
- 3.- Rovinati (cod. 253)

# HAIRLAB

**Esperti di scienza e innovazione per il vostro salone.**





**INGREDIENTI  
SELEZIONATI**  
PER GARANTIRE  
CAPELLI SANI,  
FORTI E LUMINOSI.



Capelli  
secchi



Provitamina  
B5



Vitamina E  
incapsulata

## shampoo nutriente con germe di grano

SENZA PARABENI / SENZA SOLFATI / 100% VEGANO

Shampoo idratante e riparatore che deterge efficacemente i capelli. Migliora la morbidezza, nutre e controlla il crespo. **Particolarmente indicato per capelli secchi e fragili.**

**USO:** applicare sui capelli bagnati, massaggiare e risciacquare. Ripetere se necessario.

- 1.200 ml (cod. 1619)
- 600 ml (cod. 1618)
- 300 ml (cod. 1617)



Capelli  
secchi



Provitamina B5  
10 volte più efficace

## maschera nutriente con germe di grano

SENZA PARABENI / SENZA SOLFATI / 100% VEGANO

MASCHERA CAPILLARE Salerm Cosmetics AL GERME DI GRANO: Nutre, ammorbidisce e rivitalizza i capelli secchi e fragili. Apportando brillantezza fornita dalla **pro-vitamina B5**.

**USO:** dopo il lavaggio, asciugare con un asciugamano. Applicare. *Lasciare in posa per 3 min. minimo.* Risciacquare.

- 1.000 ml (cod. 798)
- 200 ml (cod. 800)
- 10 ml (cod. 800S)



Con olio di germe  
di grano



Provitamina  
B5



Vitamina E  
incapsulata

## balsamo nutriente con germe di grano

SENZA PARABENI / SENZA SOLFATI / 100% VEGANO

Balsamo nutriente e idratante che districa, rinforza e ripara i capelli. **Controlla il crespo, donando maggiore lucentezza e morbidezza.** Particolarmente indicato per capelli secchi e fragili.

**USO:** applicare sui capelli umidi dalle medie lunghezze alle punte e *lasciare in posa per qualche minuto.* Risciacquare.

- 1.200 ml (cod. 1622)
- 600 ml (cod. 1621)
- 300 ml (cod. 1620)



Uso quotidiano  
Cibo per capelli



Vitamina  
A-B-C

## shampoo crema idratante al melograno

SENZA PARABENI / 100 % VEGANO

Shampoo idratante per uso frequente con **vitamine A, B e C** per una deterzione delicata e leggera che rispetta le condizioni naturali del cuoio capelluto e dei capelli.

**USO:** applicare sui capelli umidi. Massaggiare e risciacquare.

- 10.500 ml (cod. 1310G)
- 1.200 ml (cod. 1310)



Uso quotidiano  
Cibo per capelli



Vitamina  
A-B-C

## balsamo crema idratante al melograno

SENZA PARABENI / 100% VEGANO

Balsamo con **vitamine A, B e C** che fornisce idratazione, morbidezza e nutrimento per capelli più sani e lucenti.

**USO:** applicare sui capelli umidi, precedentemente lavati. Distribuire dalle medie lunghezze alle punte, massaggiare e risciacquare.

- 10.500 ml (cod. 1313G)
- 1.200 ml (cod. 1313)



Uso quotidiano  
Cibo per capelli



Omega 3 e 6

## shampoo avocado rinfrescante

100% VEGANO

Shampoo rinfrescante per uso quotidiano formulato con **fiore di Ylang Ylang e olio di avocado**, ricco di acidi grassi **omega 3 e 6**, per una deterzione delicata e capelli morbidi e privi di impurità.

**USO:** applicare sui capelli umidi. Massaggiare e risciacquare.

- 10.500 ml (cod. 1500G)



Uso quotidiano  
Cibo per capelli



Omega 3 e 6

## balsamo avocado rinfrescante

100% VEGANO

Balsamo rinfrescante per uso quotidiano formulato con **fiore di Ylang Ylang e olio di avocado**, ricco di acidi grassi **omega 3 e 6**, che districa, idrata e ammorbidisce istantaneamente.

**USO:** applicare sui capelli umidi, precedentemente lavati. Distribuire dalle medie lunghezze alle punte, massaggiare e risciacquare.

- 10.500 ml (cod. 1501G)



pH neutro



Avena e  
Tè verde

## shampoo bilanciamento neutro

100% VEGANO

Shampoo neutro dermo-protettivo con le **vitamine B e C del tè verde e dell'avena**, che contribuiscono all'idratazione e alla cura del cuoio capelluto e dei capelli.

**USO:** applicare sui capelli umidi. Massaggiare e risciacquare.

- 5.100 ml (cod. 1316G)
- 4.000 ml (cod. 1316G4)
- 1.200 ml (cod. 1316)
- 300 ml (cod. 1317)



Agitazione - 3 fasi



Acido ialuronico e  
Microalghe



UV PROTECTION  
Protezione solare UV



Senza risciacquo

## balsamo istantaneo biomarine

SENZA PARABENI / SENZA SOLFATI / 100% VEGANO

**Balsamo idratante a tripla azione:** chiude la cuticola, districa e ammorbidisce i capelli. Con **estratti di alghe e acido ialuronico**. Non fa grumi.

**USO:** agitare bene e spruzzare sui capelli umidi. Procedere con lo styling e **non risciacquare**.

- 200 ml (cod. 1376)

A

A



## shampoo liscio

SENZA PARABENI / SENZA SOLFATI

Shampoo alla **cheratina idrolizzata** che **controlla il crespo** e doma i capelli indisciplinati mantenendoli morbidi e lisci.

**USO:** applicare sui capelli umidi. Massaggiare e risciacquare.

- 1.200 ml (cod. 1318)
- 300 ml (cod. 1320)
- DUO Bustina 2 x 10 ml Shampoo + Maschera (cod. 1318S-1354S)



## maschera liscio

SENZA PARABENI / SENZA SOLFATI

Maschera con **cheratina idrolizzata** e **olio di cocco** che controlla il crespo e doma i capelli ribelli, mantenendoli morbidi e lisci. Effetto termo-protettivo contro ferri e asciugacapelli.

**USO:** applicare sui capelli umidi, precedentemente lavati.

Distribuire dai mezzi alle estremità, massaggiare, *lasciare agire per qualche minuto* e risciacquare.

- 1.000 ml (cod. 1354)
- 250 ml (cod. 1359)



## spray liscio

SENZA PARABENI / SENZA SOLFATI

Spray che **facilita e prolunga la durata del processo di raddrizzamento**. La sua tecnologia elimina il crespo ripristina proteggendo la fibra capillare dal calore estremo di piastre e asciugacapelli.

**USO:** spruzzare sui capelli umidi prima dell'asciugatura. **Non risciacquare.**

- 250 ml (cod. 1382)



B5

Provitamina B5



Acidi alberi da frutto

## shampoo capelli bianchi

SENZA PARABENI / 100% VEGANO

**Shampoo speciale per capelli grigi e decolorati o biondi.**

Elimina progressivamente i toni gialli e apporta vitamine (A, B, E e H) per ravvivare la luminosità dei capelli grigi e biondi.

**USO:** applicare sui capelli umidi. Massaggiare, lasciare agire per qualche minuto e isciacquare.

- 1.200 ml (cod. 1346)
- 300 ml (cod. 1347)



Vitamine A-E



Acido maleico

## shampoo colore durevole

SENZA PARABENI / SENZA SOLFATI / 100% VEGANO

**Shampoo agli acidi della frutta ideale per sigillare e mantenere il colore.**

Arricchito con **Provitamina B5**, **Vitamina A ed E** per un colore vibrante, brillante e di lunga durata.

**USO:** applicare sui capelli umidi. Massaggiare e risciacquare.

- 1.200 ml (cod. 1321)
- 600 ml (cod. 1322)
- 300 ml (cod. 1323)



Vitamine A-E



Acido maleico



Protezione solare UV

## maschera colore durevole

SENZA PARABENI / SENZA SOLFATI / 100% VEGANO

Maschera ristrutturante per sigillare e mantenere il colore.

I suoi principi attivi, a base di **acidi della frutta ed esteri di jojoba**, prolungano la durata del colore e lo mantengono vibrante più a lungo.

**USO:** applicare sui capelli umidi e precedentemente lavati. Massaggiare dalle medie lunghezze alle punte, *lasciare agire per qualche minuto* e risciacquare.

- 1.000 ml (cod. 1355)
- 250 ml (cod. 1361)



Vitamine A-E



Acido maleico



Protezione solare UV

## condizionatore colore a lunga durata

SENZA PARABENI / SENZA SOLFATI / 100% VEGANO

Balsamo agli acidi della frutta ideale per sigillare e mantenere il colore. **Arricchito con Provitamina B5 liposomizzata** per un colore vibrante, brillante e di lunga durata.

**USO:** applicare sui capelli umidi e precedentemente lavati. Distribuire dalle medie lunghezze alle punte, massaggiare e risciacquare.

- 1.200 ml (cod. 1324)
- 600 ml (cod. 1325)
- 300 ml (cod. 1326)





Rinforzatore di cheratina



Azione riempimento



Booster collagene

## shampoo multi-proteine

SENZA PARABENI

Shampoo rinforzante che reintegra la mancanza di cheratina naturale, dando corpo ai capelli.

Formulato con **cheratina idrolizzata a basso peso molecolare ricca di cistine**.

**USO:** applicare sui capelli umidi. Massaggiare e risciacquare.

- 5.100 ml (cod. 1331G) \*
- 4.000 ml (cod. 1331G4)
- 1.200 ml (cod. 1331)
- 600 ml (cod. 1332)
- 300 ml (cod. 1333)
- 100 ml (cod. 1630)
- DUO Bustina 2 x 10 ml Shampoo + Maschera (cod. 1331S-1365S)



## balsamo multi-proteine

SENZA PARABENI

Balsamo rinforzante che reintegra la mancanza di cheratina naturale, dando corpo ai capelli. Formulato con **cheratina idrolizzata a basso peso molecolare ricca di cistine**.

**USO:** applicare sui capelli umidi e precedentemente lavati.

Distribuire dalle medie lunghezze alle punte, massaggiare e risciacquare.

- 5.100 ml (cod. 1334G) \*
- 4.000 ml (cod. 1334G4)
- 1.200 ml (cod. 1334)
- 600 ml (cod. 1335)
- 300 ml (cod. 1336)
- 100 ml (cod. 1631)



Rinforzatore di cheratina



Azione riempimento



Booster collagene

## maschera multi-proteine

SENZA PARABENI

Maschera rinforzante che reintegra la mancanza di cheratina naturale, dando corpo ai capelli.

Formulato con **cheratina idrolizzata a basso peso molecolare ricca di cistine**.

**USO:** applicare sui capelli umidi e precedentemente lavati.

Massaggiare dalle medie lunghezze alle punte, *lasciare agire per qualche minuto* e risciacquare.

- 1.000 ml (cod. 1365)
- 250 ml (cod. 1362)



Rinforzatore di cheratina



Azione riempimento



Senza risciacquo

## tocco di seta proteico

SENZA PARABENI

Trattamento riparatore e rinforzante, con **cheratina**, che protegge i capelli dal calore e **fornisce una lucentezza e una morbidezza eccezionali. Con protezione solare**.

**USO:** applicare sulle medie lunghezze e sulle punte. **Non risciacquare**.

- 120 ml (cod. 1547)



Protezione solare UV



Senza risciacquo



Effetto Push Up



Cocktail di aminoacidi



Per capelli fini

## shampoo volumizzatore

SENZA PARABENI / 100% VEGANO

**Shampoo energizzante con caffeina, specialmente per i capelli fini e senza volume.**

Rimuove delicatamente le ostruzioni del follicolo pilifero e circonda la fibra capillare per capelli voluminosi, senza peso e sani.

**USO:** applicare sui capelli umidi. Massaggiare e risciacquare.

- 1.200 ml (cod. 1327)
- 300 ml (cod. 1387)
- DUO Bustina 2 x 10 ml Shampoo + Balsamo (cod. 1327S-1329S)



## balsamo volumizzatore

SENZA PARABENI / 100% VEGANO

**Balsamo con caffeina energizzante e aminoacidi essenziali, specialmente per i capelli fini e senza volume.**

Formulato per capelli vigorosi, voluminosi, senza peso e sani.

**USO:** applicare sui capelli umidi e precedentemente lavati.

Distribuire dalle medie lunghezze alle punte, massaggiare e risciacquare.

- 1.200 ml (cod. 1329)
- 300 ml (cod. 1330)



## lozione volumizzatore

SENZA PARABENI / 100% VEGANO

**Lozione arricchita con caffeina energizzante e aminoacidi essenziali, specialmente per capelli fini e senza volume.**

**USO:** spruzzare sui capelli umidi, dalle radici alle punte, prima dell'asciugatura. **Non risciacquare**.

- 200 ml (cod. 1381)



Senza risciacquo



## shampoo dermocalmante

SENZA PARABENI / 100% VEGANO

Shampoo con **Hamamelis, Rosmarino, Menta e Timo**, per le sue proprietà riequilibranti, tonificanti, lenitive e rinfrescanti. Per tutti i tipi di capelli, in particolare per il cuoio capelluto sensibile.

**USO:** applicare con un leggero massaggio e *lasciare agire per qualche minuto* sui capelli e sul cuoio capelluto. Risciacquare.

- 1.200 ml (cod. 1348)
- 300 ml (cod. 1391)



Estratto da  
piante naturali



Massimo comfort

## maschera dermocalmante

SENZA PARABENI / 100% VEGANO

Maschera specifica per capelli e cuoio capelluto con **Amamelide, Rosmarino, Menta, Timo ed estratto di Incenso Indiano** con proprietà lenitive e riequilibranti ayurvediche.

**USO:** applicare con un leggero massaggio e *lasciare agire per qualche minuto* su capelli e cuoio capelluto puliti. Risciacquare.

- 1.000 ml (cod. 1366)
- 250 ml (cod. 1363)



Piroctone  
Olamina



Nessun effetto  
rimbalzo



Clinicamente  
testato



Testato  
dermatologicamente

## shampoo controllo della forfora

SENZA PARABENI / 100% VEGANO

Shampoo che arresta progressivamente la comparsa della forfora e lenisce il prurito associato.

Formulato con **peptidi astringenti naturali, complesso di zinco e ortica bianca**.

**USO:** applicare con un leggero massaggio e *lasciare agire per qualche minuto* sul cuoio capelluto. Risciacquare.

- 1.200 ml (cod. 1339) / EUA (cod. 1339EX)
- 300 ml (cod. 1343)
- DUO Bustina 2 x 10 ml Shampoo Forfora + Shampoo Grasso (cod. 1337S-1339S)

S E



Clinicamente  
testato



Testato  
dermatologicamente



Cellule madre  
vegana



BIOTINA  
Biotina



Acido  
glutammico

## shampoo controllo della caduta

SENZA PARABENI / 100% VEGANO

Shampoo che rafforza i capelli fini e indeboliti. Formulato con **ginseng, biotina, vitamine e cellule staminali vegane** per un'azione a tutto tondo.  
**USO:** applicare con un leggero massaggio e *lasciare agire per qualche minuto* sul cuoio capelluto. Risciacquare.

- 1.200 ml (cod. 1344)
- 1.200 ml EUA (cod. 1344EX)
- 300 ml (cod. 1345)



Testato  
dermatologicamente



Senza risciacquo



Clinicamente  
testato



Cellule madre  
vegana



BIOTINA  
Biotina



Acido  
glutammico

## lozione energia

SENZA PARABENI / 100% VEGANO

Trattamento ideale per capelli fini con tendenza alla caduta.

Formulato con **ginseng, biotina, vitamine e aminoacidi** che forniscono l'energia necessaria per una crescita normale dei capelli.

**USO:** azione d'urto. Applicare sul cuoio capelluto con movimenti delicati. **Non risciacquare.**

- 120 ml (cod. 1375)



Equilibrio  
dermico



Enzima  
biosolubile



Sem effetto  
ricuperazione



Clinicamente  
testato



Testato  
dermatologicamente

## shampoo controllo del grasso

SENZA PARABENI / 100% VEGANO

Shampoo che controlla l'eccesso di olio, eliminando gli acidi grassi naturali e i residui ambientali dai capelli e dal cuoio capelluto, aiutando a ripristinare il loro equilibrio naturale.

**USO:** applicare con un leggero massaggio e *lasciare agire per qualche minuto* sul cuoio capelluto. Risciacquare.

- 1.200 ml (cod. 1337)
- 300 ml (cod. 1338)
- DUO Bustina 2 x 10 ml Shampoo Grasso + Shampoo Forfora (cod. 1337S-1339S)





Pre &amp; Post Exposure



Anti-green Technology



Protezione foto-adattiva brevettata



Asciutto al tatto



Protezione UVA



Senza risciacquo

## shampoo protettore

SENZA PARABENI / SENZA SOLFATI / 100% VEGANO

Shampoo solare che deterge delicatamente, rimuovendo i residui di cloro e sale e vitalizza i capelli danneggiati dal sole. Previene l'effetto crespo, mantenendo morbidezza e luminosità. Formula con tecnologia **anti-verde che elimina i riflessi verdi**.

**USO:** applicare sui capelli umidi. Massaggiare e risciacquare.

• 300 ml (cod. 1482)

## nebbia protettiva

SENZA PARABENI / SENZA SOLFATI / 100% VEGANO

Nebbia protettiva **per capelli e viso** che previene scottature, alterazioni del colore e danni alla cheratina, senza residui grassi. **Con filtro UVA/UVB**.

**USO:** agitare. Applicare sui capelli o sulla pelle asciutti *30 minuti prima dell'esposizione*.

Riapplicare ogni 2 ore e dopo aver nuotato, sudato o essersi asciugati. Non spruzzare negli occhi o sulla pelle irritata o lesionata. Dermatologicamente testato.

• 200 ml (cod. 1481)

# M

 MERCHANDISING

CATALOGO HAIRLAB SUN

• ES / USA (cod. 1532) • SP / FR (cod. 1535) • SP / CZ (cod. 1538)



Protezione foto-adattiva brevettata



Pre &amp; Post Exposure



Con filtro solare



Senza risciacquo



Pre &amp; Post Exposure



Anti-humidity



Senza risciacquo



## spray impermeabilizzante

SENZA PARABENI / SENZA SOLFATI / 100% VEGANO

Spray riparatore per capelli resistente all'acqua. Ammorbidisce e rinforza la fibra dei capelli con protezione termica fino a 234 °C, riduce l'effetto crespo e contrasta l'umidità. Ideale per capelli secchi o danneggiati. Efficace fino a 10 lavaggi. Tecnologia anti-verde che elimina i riflessi verdi.

**USO:** agitare prima dell'uso. Applicare a sezioni sui capelli umidi e distribuire in modo uniforme. Durante l'asciugatura, applicare il calore ciocca per ciocca. **Non risciacquare.**

• 200 ml (cod. 1501)

## bifase districante uv

SENZA PARABENI / SENZA SOLFATI / 100% VEGANO

**Spray bifasico senza risciacquo** che idrata e protegge i capelli dal sole, dal cloro e dall'inquinamento. Arricchito con **aloe vera e filtri UVA/UVB**, nutre in profondità senza appesantire né lasciare residui.

**USO:** agitare prima dell'uso. Vaporizzare sui capelli umidi o asciutti e distribuire uniformemente. **Non risciacquare.** Riapplicare secondo necessità, soprattutto durante l'esposizione solare.

• 200 ml (cod. 1643)



(vedi anche pag. 28)



## sequestrante di metalli silk plus

SENZA PARABENI / SENZA SOLFATI / 100% VEGANO

• 12 x 5 ml (cod. 1385)



Apertura della cuticola



Tecnologia micellare



Glicerina



Senza silicones

• PRE •

## shampoo preparatore purificante

SENZA PARABENI / 100% VEGANO

Shampoo micellare purificante e antinquinamento. **Aiuta a catturare le impurità e a rimuovere i residui che possono ostruire la fibra capillare**, preparando i capelli alla manutenzione.

**USO:** applicare sui capelli umidi. Massaggiare e risciacquare.

• 1.200 ml (cod. 1352)  
• 300 ml (cod. 1353)

• POST •



Fecho cuticola

pH 5,0

pH Acido



Cheratina molecolare brevettata

## shampoo sigillatore

SENZA PARABENI

Shampoo professionale che **sigilla e nutre i capelli dopo un trattamento tecnico**. Formula arricchita con **acidi della frutta e cheratina** per aiutare a rafforzare e ripristinare la naturale morbidezza dei capelli.

**USO:** applicare sui capelli umidi. Massaggiare e risciacquare.

• 1.200 ml (cod. 1350)



Fecho cuticola

pH 5,0

pH Acido



Cheratina molecolare brevettata

## maschera sigillatore

SENZA PARABENI

Maschera per uso professionale che **sigilla e nutre i capelli dopo un trattamento tecnico**. Formula arricchita con **acidi della frutta e cheratina** per aiutare a rafforzare e ripristinare la naturale morbidezza dei capelli.

**USO:** applicare sui capelli umidi e precedentemente lavati. Massaggiare dalle medie lunghezze alle punte, *lasciare agire per qualche minuto* e risciacquare.

• 1.000 ml (cod. 1358)



## fissatore di colore

SENZA PARABENI / SENZA SOLFATI / 100% VEGANO

• 12 x 5 ml (cod. 1383)



## copre i capelli bianchi

SENZA PARABENI

• 12 x 5 ml (cod. 1384)



- Idrolizzato di cheratina
- Aloe Vera X10
- Con risciacquo

## mega balsamo intenso

SENZA PARABENI / SENZA SOLFATI

Trattamento concentrato **nutriente intenso con idrolizzato di cheratina e aloe vera** che ristrutturata la fibra capillare. Particolarmente indicato per capelli danneggiati e/o devitalizzati.

**USO:** mescolare una fiala con 30 ml di acqua. Applicare sui capelli umidi. *Prevedere un tempo di esposizione di 5 minuti.* Risciacquare.

• 12 x 5 ml (cod. 1386)



- Riempitivo di cheratina
- Essenziale per Raddrizzamento
- Senza risciacquo
- Protettore termico

## pro-cheratina kera-plus termico

SENZA PARABENI / SENZA SOLFATI

Trattamento concentrato alla **cheratina che rimpolpa la fibra capillare e ne esalta la finitura liscia.** Formula rinforzante e protettiva.

**USO:** sui capelli umidi e puliti, applicare il contenuto della fiala sulle medie lunghezze e sulle punte. Pettinare con una piastra o un asciugacapelli.

• 8 confezioni x 4 fiala x 13 ml (cod. 1392)



- 100% naturale Vitamina E
- Acceleratore del bagliore
- Senza risciacquo

## vitaminado salermvital

SENZA PARABENI / SENZA SOLFATI

Trattamento concentrato rivitalizzante per capelli. La formula con **olio di germe di grano e vitamina E** protegge i capelli e li rende immediatamente morbidi e luminosi.

**USO:** sui capelli umidi e puliti, applicare una fiala sulle medie lunghezze e sulle punte. Procedere all'asciugatura come di consueto.

• 8 confezioni x 4 fiala x 13 ml (cod. 1393)



- Oli di Macadamia
- Protezione Anti-crespo
- Con risciacquo
- Glicerina Idratante

## olio essenziale idratante

SENZA PARABENI / SENZA SOLFATI

Trattamento concentrato con **proteine della seta e glicerina** che dona idratazione e lucentezza ai capelli. **Crea uno strato protettivo che protegge i capelli e previene l'effetto crespo.**

**USO:** massaggiare sui capelli umidi e puliti e lasciare in posa per 5 minuti. Risciacquare.

• 8 confezioni x 4 fiala x 13 ml (cod. 1394)



- Rivitalizzante capillare
- Estratto naturale di erbe
- Senza risciacquo

## regeneratore capillare

SENZA PARABENI / SENZA SOLFATI

Trattamento concentrato e d'urto ideale per capelli fini o indeboliti. Formula con **estratti naturali** per un trattamento rapido e rigenerante grazie al suo contenuto di **cheratina liquida e ceramidi.**

**USO:** sui capelli umidi e puliti, applicare il contenuto della fiala sulle cuoio capelluto. Procedere allo styling.

• 8 confezioni x 4 fiala x 13 ml (cod. 1395)



- Energizzante capilar
- Extrato de alectim
- Senza risciacquo

## placenta vegetale

SENZA PARABENI / SENZA SOLFATI

Trattamento concentrato con placenta vegetale per aumentare l'energia e la normalizzazione del cuoio capelluto e del follicolo pilifero.

**USO:** applicare sul cuoio capelluto appena lavato, massaggiando delicatamente. **Non risciacquare** e procedere all'asciugatura.

• 8 confezioni x 4 fiala x 13 ml (cod. 1396)

# M

MERCHANDISING

- spazzola per il massaggio del cuoio capelluto (cod. 1442)
- borsa hairlab 40 x 50 cm. (cod. 1444)

### ESPOSITORE

- Suolo (45 x 150 x 28 cm.) (cod. 1438)
- Da tavolo (25 x 42,5 x 23 cm.) (cod. 1439)

### GLORIFICATORE

- Balsamo Istantaneo (cod. 1447)
- Shampoo Multi-Protein (cod. 1448)
- Spray liscio (cod. 1449)
- Lozione Volumizzatore (cod. 1450)
- Shampoo Colore Durevole (cod. 1451)
- Lozione Energia (cod. 1452)
- Spray impermeabilizzante (cod. 1529)

### POSTER

- poster Hairlab 50 x 70 cm (cod. 1445)
- poster maschera capillare germe di grano SP / USA 70 x 100 cm (cod. 1663)

### CATALOGO HAIRLAB

- SP / USA (cod. 1652)
- SP / PT (cod. 1653)
- SP / FR (cod. 1654)
- SP / IT (cod. 1655)
- SP / RU (cod. 1656)



cod. 1447 cod. 1448 cod. 1449 cod. 1450 cod. 1451 cod. 1452 cod. 1453 cod. 1529

# SALERM 21

21 vantaggi per i tuoi capelli.



## salerm 21 original salerm 21 gelsomino & ambra

SENZA SOLFATI

**Balsamo istantaneo, con o senza risciacquo**, che dona luminosità e vita ai capelli maltrattati, trattati, porosi o non idratati.

**USO Idratante:** dopo il lavaggio, applicare una piccola quantità di Salerm 21 distribuendola su tutti i capelli. Insistere sulle punte e sulle zone danneggiate. **Non risciacquare.** Pettinare.

**USO Mask:** sui capelli molto danneggiati, applicare dai 5 ai 10 ml - *Lasciare agire per 5 minuti.* Risciacquare e pettinare.

**USO Protettivo:** per evitare rotture dei capelli a causa di nodi. Applicare una piccola quantità sui capelli asciutti e pettinare.

- **ORIGINAL**
- 1.000 ml (cod. 5738)
- 250 ml (cod. 5737)
- 200 ml (cod. 5736)
- 100 ml (cod. 5739)
- 50 ml (cod. 2052)
- bustina da 10 ml (cod. 5735S)
- **GELSOMINO & AMBRA**
- 200 ml (cod. 5726)



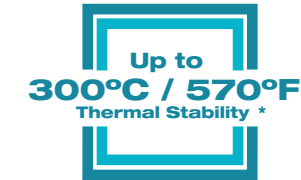
## thermal protector salerm 21

SENZA PARABENI / SENZA SOLFATI

**Spray termoprotettore senza risciacquo** che combina l'azione nutritiva di Salerm 21 con una difesa contro il calore di piastre e phon, grazie a un effetto sigillante anti-umidità.

**USO:** vaporizzare sui capelli da metà lunghezza alle punte, pettinare e asciugare con il phon. Terminare il trattamento con uno strumento termico.

- 300 ml (cod. 1602)



# M

MERCHANDISING

### PACKS

- pack de revenda de 3 produtos salerm 21 (cod. 5731)
- pack 2 prodotti shampoo + salerm 21 (cod. 1377)

### ESPOSITORE

- espositore 3 prodotti PT (cod. 5742)
- espositore generico rivendita (cod. 5753)

### OPUSCOLOS

- tritico SINERGIE SP / USA (cod. 1284) \*
- tritico SINERGIE SP / FR (cod. 1287) \*



cod. 5731

cod. 1377



cod. 5753

## Trattamento intensivo di RIPARAZIONE

## salerm 21 boost

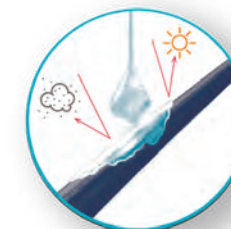
SENZA PARABENI

**Principi attivi riparatori concentrati X5** che idratano e nutrono i capelli, donando loro lucentezza e setosità.

Riparano e prevengono le doppie punte, controllando il crespo.

**USO:** per un'azione intensiva, applicare il contenuto della fiala direttamente sui capelli puliti e umidi (dopo il lavaggio), massaggiare, *lasciar agire per 5 minuti* e risciacquare.

- confezioni x 8 fiala x 13 ml (cod. 5569)



Scudo anti-inquinamento e protezione termica



Effetto botulino che rafforza la fibra capillare

21

21



## salerm 21 shampoo

SENZA PARABENI

Ripara i capelli in profondità mentre li pulisce e li idrata. Permette di avere capelli molto più setosi, forti e sani.

Con **proteine della seta, vitamina E e Pantenol**. Non contiene parabeni.

**USO:** sui capelli umidi, applicare una piccola quantità di shampoo. Emulsionare massaggiando delicatamente. Risciacquare.

Ripetere l'applicazione. Risciacquare in profondità con acqua tiepida e pettinare come al solito.

- 1.000 ml (cod. 5701)
- 300 ml (cod. 5734)
- 50 ml (cod. 5730)
- bustina da 10 ml (cod. 5701S)

## salerm 21 finish

SENZA PARABENI / SENZA SOLFATI

Bellezza flash tutto in uno, per risultati eccezionali Sfoggia capelli spettacolari e brillanti con **l'illuminatore istantaneo dei capelli Salerm 21**. Risultati immediati per tutti i tipi di capelli. Non unge e non appesantisce. Con **idrolizzato di seta e Pantenol**.

**USO:** sui capelli umidi applicare una piccola quantità e realizzare l'acconciatura desiderata. Sui capelli asciutti, spruzzare da 30 cm di distanza e pettinare per distribuire il prodotto e valorizzare la luminosità.

- 100 ml (cod. 5711)



## salerm 21 express spray

SENZA PARABENI / SENZA SOLFATI

**Bellezza flash tutto in uno**, per risultati eccezionali in termini di luminosità e morbidezza dei capelli, con riduzione delle doppie punte.

Con **cheratina e proteine della seta**.

Contiene protezione solare per una maggiore cura dei capelli.

**USO:** spruzzare sui capelli e pettinare per distribuire. **Non risciacquare**. Procedere come di consueto.

- 190 ml (cod. 5733)
- 15 ml (cod. 5728)



UV HAIR PROTECTION

## salerm 21 bi-phase

SENZA PARABENI / SENZA SOLFATI

Spray bifásico de duplo efeito com filtro UV de longa duração.

Spray bifase a doppio effetto con filtro UV a lunga durata.

**1. Protegge la fibra capillare e il colore dei capelli** dall'esposizione solare, dal cloro e dal salnitro.

**2. Condiziona, ripara e districa** in modo istantaneo, per capelli morbidi e lucenti senza crespo.

**USO:** agitare e spruzzare sui capelli umidi. **Non risciacquare**.

- 200 ml (cod. 5745)

21

21



Superpoteri  
contro i visitatori indesiderati

kids  
& CARE

### shampoo kids & care

SENZA PARABENI / 100% VEGANO  
Shampoo con **olio essenziale di Tea Tree di origine naturale al 100%**, noto per le sue proprietà protettive e lenitive. Ideale per prevenire sorprese nei capelli dei bambini e mantenere i capelli sani in generale. **Adatto per uso frequente.**  
**USO:** inumidire i capelli con acqua tiepida e applicare lo shampoo, stendendolo bene. *Lasciare agire*, risciacquare e ripetere l'applicazione.  
Non applicare su bambini sotto i 2 anni. Evitare il contatto con gli occhi, in caso contrario sciacquare con abbondante acqua.

- 1.000 ml (cod. 3923)
- 250 ml (cod. 3922)

### spray bifase kids & care

SENZA PARABENI / SENZA SOLFATI / 100% VEGANO  
Spray bifasico a tripla azione.  
Con **olio essenziale di Tea Tree di origine naturale al 100%**, e **dimeticoni**, che proteggono i capelli dei bambini da visitatori indesiderati.  
Protezione da fonti di calore (asciugatrice/piastra) e dal sole. Morbidezza, idratazione e lucentezza senza residui.  
**USO:** vaporizzare sui capelli e massaggiare per distribuire.  
**Non risciacquare.** Procedi come di consuetudine.

- 190 ml (cod. 3993)



cod. 3896                      cod. 3992

M  
MERCHANDISING

PACKS

- pack shampoo + lozione Kids & Care (cod. 3896)
- pack shampoo + bifase Kids & Care (cod. 3992)
- Cartella shampoo - lozione (cod. 2459)
- Cartella shampoo - bifase (cod. 2460)



POSTER

- poster shampoo - lozione (A3) (cod. 2461)
- poster shampoo - bifase (A3) (cod. 2462)
- poster Lucrecia (A3) (cod. 1177)

FLYER

- flyer shampoo - lozione (cod. 2463)



# BIOKERA

Il più naturale per i tuoi capelli.

biokera  
natura vitamins

## GUMMIES

IL MODO PIÙ DELIZIOSO PER CURARTI



ZINCO

### hair & nails gummies

SENZA PARABENI / SENZA SOLFATI / 100% VEGANO

Integratore alimentare a base di vitamine e minerali con edulcoranti per rinforzare la salute di capelli e unghie.

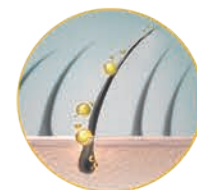
**USO:** prendere 3 caramelle in qualsiasi momento della giornata.

Tattamento consigliato per un periodo di 3 mesi, ottenendo i migliori risultati dopo 6 mesi. I risultati possono variare da persona a persona.

• 150 g / 60 gummies (cod. 1400)

### capelli e unghie fortes

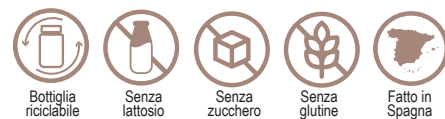
con 9 vitamine e 3 minerali  
gusto banana



CAPELLI NON NUTRITI



CAPELLI NUTRITI



M

MERCHANDISING

#### ESPOSITORE

• espositore Gummies 3 x 3 (cod. vuoto 1423)

#### VINILE

• vinile opaco (20 cm) (cod. VOBIOGUM)

#### OPUSCOLOS

• tritico SP (cod. 1435)

# YELLOW SHOT

fresh



FORMULA YELLOW  
CHE RIPARA E PROTEGGE I CAPELLI



## yellow shot shampoo

SENZA PARABENI / SENZA SOLFATI / 100% VEGANO

Shampoo riparatore formulato secondo una filosofia vegana con Yellow Cocktail che ripara le zone più danneggiate dei capelli e li protegge contro le aggressioni esterne.

Capelli nutriti, lucenti e senza crespo. La ricarica di vitamine e minerali... #HitRecovery.

**USO:** dopo il lavaggio, applicare sui capelli umidi, massaggiare, risciacquare e procedere come di consueto.

- 1.000 ml (cod. 1155)
- 300 ml (cod. 1154)
- bustina 10 ml shampoo + mask (cod. 1158S-1154S)

## máscara yellow shot

SENZA PARABENI / SENZA SOLFATI / 100% VEGANO

Maschera riparatrice intensiva formulata secondo una filosofia vegana, con Yellow Cocktail che ripara le zone più danneggiate dei capelli e li protegge contro le aggressioni esterne.

Capelli nutriti, lucenti e senza crespo. Li ricarica di vitamine e minerali... #HitRecovery.

**USO:** dopo il lavaggio, applicare il prodotto su tutto il fusto del capello.

Pettinare per distribuire il prodotto e lasciare agire per pochi minuti.

Risciacquare con acqua tiepida e procedere alla pettinatura.

- 1.000 ml (cod. 1157)
- 250 ml (cod. 1158)
- bustina 10 ml shampoo + mask (cod. 1158S-1154S)

## yellow shot olio

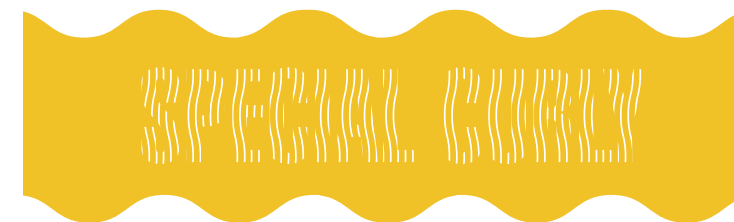
SENZA PARABENI / SENZA SOLFATI / 100% VEGANO

Olio sublime nutriente e dall'effetto riparatore formulato secondo una filosofia vegana, arricchito con olio di Rosella e Mandorle.

Aumenta la resistenza dei capelli danneggiati, restituendo loro lucentezza e luminosità naturali. Sfoggia dei capelli senza crespo e ricchi di vitamine e minerali... #HitRecovery.

**USO:** applicare 1 o 2 gocce sul palmo della mano e stendere sui capelli umidi in modo uniforme e da metà fino alle punte, prima di asciugare come d'abitudine.

- 75 ml (cod. 1159)



cod. 1181



## yellow shot curly cream

SENZA PARABENI / SENZA SOLFATI / 100% VEGANO

Crema vegana per riccioli concepita come un trattamento che si prende cura della struttura interna ed esterna del ricciolo, eliminando l'effetto crespo e donando una definizione leggera.

Capelli ricci sani, elastici e definiti senza solfati, parabeni né siliconi.

- 1.000 ml (cod. 1633)
- 300 ml (cod. 1213)

## yellow shot curly booster

SENZA PARABENI / SENZA SOLFATI / 100% VEGANO

Gel potenziatore dei riccioli, profondamente idratante.

Fissaggio naturale per riccioli definiti, elastici e voluminosi, senza solfati, parabeni né siliconi.

- 1.000 ml (cod. 1632)
- 300 ml (cod. 1214)

M

MERCHANDISING



cod. 1250

- pettine curly (cod. 1226)
- asciugamano in microfibra (50 x 90 cm) (cod. 1970)

### PACK YELLOW

contiene: shampoo + mask + pettine (cod. 1250)

### ESPOSITORE

- espositore 3 prodotti (cod. 1181)

### POSTER

- poster yellow shot (50 x 70 cm) (cod. 1196)

### VINILE

- vinile curly (20 cm) (cod. VOBIOFRESHCU)

### OPUSCOLO CURLY

- SP / FR (cod. 1227)
- SP / USA (cod. 1228) \*
- SP / IT (cod. 1229)
- SP / PT (cod. 1230)
- SP / RU (cod. 1231)



fresh



fresh	EXPRESS	INTENSIVE
TONE 8-10	1-3 min.	3-6 min.
TONE 5-7	3-6 min.	4-8 min.

I tempi indicati sono approssimativi e devono sempre essere adeguati alla diagnosi precedente del professionista.

## violet shot ultra-violet shampoo

SENZA PARABENI / SENZA SOLFATI / 100% VEGANO

**Shampoo opacizzante** di filosofia vegana con pigmenti viola e blu. Formulato con un Violet Cocktail che rafforza e illumina i capelli. Particolarmente adatto per capelli biondi, con mèche o decolorati.

**Con aroma naturale di lavanda e frutti di bosco. #ForeverBlonde.**

**USO:** applicare sui capelli umidi, con l'aiuto di guanti.

Massaggiare e lasciare in posa per i minuti necessari a seconda dell'altezza del colore dei capelli e del grado di sfumatura desiderato (vedi riquadro) prima del risciacquo.

- 1.000 ml (cod. 1162)
- 300 ml (cod. 1161)
- bustina 10 ml (cod. 1161S)



## violet shot shampoo

SENZA PARABENI / SENZA SOLFATI / 100% VEGANO

Shampoo di mantenimento con filosofia vegana che prolunga il colore naturale dei capelli.

Formulato con un Cocktail di Viola che nutre e illumina i capelli, evitando sfumature indesiderate.

Particolarmente indicato per capelli biondi, con mèche o decolorati. **#ForeverBlonde.**

**USO:** applicare sui capelli umidi e massaggiare.

Lasciare in posa da 1 a 5 minuti a seconda del grado di sfumatura desiderata. Risciacquare e ripetere l'operazione se necessario.

- 300 ml (cod. 1163)



## violet shot mask

SENZA PARABENI / SENZA SOLFATI / 100% VEGANO

Maschera condizionante di filosofia vegana con pigmenti viola e blu che tinge i sottotoni indesiderati.

Formulato con un Violet Cocktail che nutre e illumina i capelli. Terapia di riparazione con pigmenti di sfumatura particolarmente indicati per capelli biondi, con mèche o decolorati. **#ForeverBlonde.**

**USO:** applicare sui capelli umidi e precedentemente lavati, con l'aiuto di guanti.

Massaggiare e lasciare in posa per i minuti necessari a seconda dell'altezza del colore dei capelli e del grado di sfumatura desiderato (vedi riquadro) prima di sciacquare.

- 200 ml (cod. 1164)



# GREEN SHOT



**IDRATA, NUTRE E DISINTOSSICA.**  
LINEA PURIFICANTE E DETOSSINANTE  
CHE COMBATTE LO STRESS DELLA NOSTRA VITA.

*fresh*



## green shot shampoo

SENZA PARABENI / SENZA SOLFATI / 100% VEGANO

Shampoo di filosofia Vegan che idrata, pulisce e disintossica in profondità.

Formulato con un **Green Cocktail di aloe vera, menta, mela e tè verde**, per capelli più vitali, idratati e freschi. Senza solfati. **Profumo di mela** per un'esperienza più... Gnammy!

**USO:** con i capelli umidi, applicare una piccola quantità di shampoo. Emulsionare massaggiando delicatamente. Risciacquare. Ripetere l'applicazione se necessario.

- 4.000 ml (cod. 3049)
- 300 ml (cod. 3048)
- 100 ml (cod. 3551)



## green shot balsamo

SENZA PARABENI / SENZA SOLFATI / 100% VEGANO

Balsamo di filosofia Vegan a effetto idratante e disintossicante. Formulato con un **Green Cocktail di aloe vera, menta, mela e tè verde**, per capelli più vitali, morbidi e idratati.

**Aroma di mela** per un'esperienza più... Gnammy!

**USO:** dopo il lavaggio, applicare sui capelli umidi, massaggiare, sciacquare e procedere come di consueto.

- 4.000 ml (cod. 3051)
- 300 ml (cod. 3050)

**M** MERCHANDISING

- orsa di iuta (cod. 1008) \*

#### ESPOSITORE

- espositore 2 prodotti (cod. 1007)

#### VINILE SALONE SOSTENIBILE (cod. VOBIOFRESH)

#### POSTER

- poster green shot (50 x 70 cm) (cod. 1041)

#### FLYER

- SP / USA (cod. 1042)

#### CATALOGO FRESH

- SP / USA (cod. 1187)
- SP / PT (cod. 1188)
- SP / IT (cod. 1189)
- SP / FR (cod. 1190)



# ARGAN



M  
MERCHANDISING

**ESPOSITORE**

- espositore 1 unità glorificatore (cod. 5666)
- espositore 6 unità (cod. 5669)

## shampoo argan

SENZA PARABENI / SENZA SOLFATI  
Shampoo con **olio di argan, glicerina, cheratina e derivato del guar** con effetto antiossidante e protettivo.  
Dona un'idratazione naturale per una spettacolare lucentezza.  
**USO:** inumidire i capelli con acqua tiepida e applicare lo shampoo distribuendolo bene, per un primo lavaggio. Risciacquare e ripetere l'applicazione. *Lasciare qualche minuto in posa* e risciacquare.

- 1.000 ml (cod. 3002)
- 300 ml (cod. 3001)
- 50 ml (cod. 3026)
- bustina 10 ml shampoo + mask (cod. 3001S-3003S)

## arganolology

SENZA PARABENI / SENZA SOLFATI / 100% VEGANO  
**Riprende un'originale formula a base di oli di argan e cotone** creata dagli alchimisti dell'antica Al-Andalus. Un segreto di bellezza naturale che Salerm Cosmetics recupera in esclusiva per restituire ai capelli una straordinaria lucentezza, morbidezza e luminosità. Rivitalizza e rinforza i capelli danneggiati. **Texture vellutata. Assorbimento rapido. Non grasso.**  
**USO:** applicare una piccola quantità nel palmo della mano e applicare sui capelli lavati. Non risciacquare. Pettinare come al solito.

- 125 ml (cod. 1719)
- 60 ml (cod. 1720)
- 10 ml in astuccio da 12 unità (cod. 1710)

## maschera argan

SENZA PARABENI / SENZA SOLFATI  
Maschera con olio di **argan, glicerina e cheratina** per restituire ai capelli la luminosità, l'idratazione e la corposità perduti a causa del passare del tempo e degli agenti esterni.  
**USO:** dopo il lavaggio, applicare il prodotto su tutto lo stelo capillare, senza toccare il cuoio capelluto.  
Pettinare per distribuire e *lasciare qualche minuto in posa*.  
Risciacquare con acqua tiepida e procedere con la pettinatura.

- 200 ml (cod. 3003)
- 50 ml (cod. 3027)
- bustina 10 ml shampoo + mask (cod. 3001S-3003S)

# GRAPEOLOGY



M  
MERCHANDISING

**PACK GRAPEOLOGY**  
contiene: shampoo + grapeology (cod. 1373)

**ESPOSITORE**  
• espositore 3 prodotti (cod. 4350) \*

**CATALOGO**  
• spagnolo (cod. 4336)

## shampoo grapeology

SENZA PARABENI / 100% VEGANO  
Pulisce delicatamente i capelli, li nutre e li idrata. I **micronutrienti e gli antiossidanti dell'olio di semi d'uva** agiscono come riparatori e protettori della fibra capillare, aiutando a prevenire l'ossidazione e l'invecchiamento dei capelli.  
**USO:** inumidire i capelli con acqua tiepida e applicare lo shampoo, distribuendolo bene, facendo un primo lavaggio. Risciacquare e ripetere l'applicazione. *Lasciare qualche minuto in posa* e risciacquare.

- 1.000 ml (cod. 1734)
- 300 ml (cod. 1729)
- 100 ml (cod. 1731)

## maschera grapeology

SENZA PARABENI / SENZA SOLFATI / 100% VEGANO  
Condiziona i capelli in profondità, nutrendoli e idratandoli.  
**La sua formula con olio di semi d'uva è ricca di antiossidanti**, con proprietà protettive contro l'ossidazione e l'invecchiamento dei capelli. Fornisce ulteriore corposità, forza e morbidezza ai capelli.  
**USO:** dopo il lavaggio, applicare il prodotto su tutto lo stelo capillare, senza toccare il cuoio capelluto. Pettinare per distribuire e *lasciare qualche minuto in posa*. Risciacquare con acqua tiepida e procedere alla pettinatura.

- 200 ml (cod. 1730)
- 50 ml (cod. 1732)

## grapeology

SENZA PARABENI / SENZA SOLFATI / 100% VEGANO  
**L'olio di semi d'uva nutre e idrata in profondità.** È ricco di antiossidanti, migliora la lucentezza dei capelli e previene i danni da agenti esterni. Agisce come riparatore dei capelli e protettore della cheratina, prevenendo l'invecchiamento dei capelli. Assorbimento rapido, nessun residuo. Con protezione solare.  
**USO:** mettere una piccola quantità nel palmo della mano e applicare sui capelli, una volta lavati, e pettinare come al solito.

- 60 ml in astuccio singolo (cod. 1723)
- 10 ml in astuccio da 12 unità (cod. 1725)

# SCALP CARE



## shampoo miele scalp care

SENZA PARABENI / SENZA SOLFATI

Ricetta ricostituente con **le virtù ancestrali del miele d'api da apicoltura biologica**, ideale **per cuoio capelluto sensibile o problematico**. Formula senza solfati che elimina lo smog, il sebo e la forfora che ostruiscono il follicolo pilifero, proteggendo e ripristinando il naturale equilibrio del cuoio capelluto.

**USO:** inumidire i capelli con acqua tiepida e applicare lo shampoo distribuendolo bene, facendo un primo lavaggio. Risciacquare e ripetere l'applicazione. *• Lasciare qualche minuto in posa e risciacquare.*

• 1.000 ml (cod. 3045)  
• 300 ml (cod. 3042)

## maschera al miele scalp care

SENZA PARABENI / SENZA SOLFATI

Maschera ricostituente con le virtù ancestrali del **miele d'api, da apicoltura biologica**, ideale per cuoio capelluto sensibile o problematico. Con proprietà nutritive e riequilibranti per capelli e cuoio capelluto, per ripristinare il loro naturale benessere. Formulato con **olio di semi di chia (Salvia hispanica)** che dona nutrimento e cura extra.

**USO:** dopo il lavaggio, applicare il prodotto su tutto lo stelo capillare. Pettinare per distribuire e *lasciare qualche minuto in posa*. Risciacquare con acqua tiepida e procedere con la pettinatura.

• 200 ml (cod. 3043)

## siero scalp care sos remedy

SENZA PARABENI / SENZA SOLFATI

Siero specifico per cuoio capelluto sensibile che **combatte il prurito, gli arrossamenti, le irritazioni** e qualsiasi altro fastidio correlato. Formulato con i componenti attivi della **pappa reale e dell'estratto di salice**, riconosciuti per le loro proprietà nutritive, lenitive e rilassanti.

**USO:** dopo aver lavato i capelli, applicare il contenuto di due pipette distribuendo bene sul cuoio capelluto. Massaggiare delicatamente senza movimenti bruschi.

**Non risciacquare.** Procedere come al solito.

• 45 ml in astuccio singolo (cod. 3044)

# FORFORA



## shampoo specifico contro la forfora

SENZA PARABENI / 100% VEGANO

Shampoo che regola la comparsa della forfora grazie al **piritionato di zinco e all'olio di lino**. Aiuta a ottenere un cuoio capelluto normalizzato evitando la ricomparsa della forfora.

**USO:** inumidire i capelli con acqua tiepida e applicare lo shampoo, distribuendolo bene, per un primo lavaggio. Risciacquare e ripetere l'applicazione.

*• Lasciare qualche minuto in posa e risciacquare.*

• 1.000 ml (cod. 3009)  
• 300 ml (cod. 3008)

## maschera specifica contro la forfora

SENZA PARABENI / SENZA SOLFATI / 100% VEGANO

Maschera specifica per la cura dei capelli con forfora. Oltre a sostanze condizionanti, contiene **piritionato di zinco e olio di lino** che agiscono insieme per mantenere il cuoio capelluto e i capelli liberi dalla forfora più a lungo.

**USO:** dopo il lavaggio, applicare il prodotto su tutto lo stelo capillare e sul cuoio capelluto. Pettinare per distribuire e *lasciare qualche minuto in posa*.

Risciacquare con acqua tiepida e procedere con la pettinatura.

• 200 ml (cod. 3011)

## trattamento specifico contro la forfora

SENZA PARABENI / SENZA SOLFATI / 100% VEGANO

**Lozione con effetto immediato contro la desquamazione del cuoio capelluto.**

La sua formula specifica con **piritionato di zinco e olio di lino** garantisce un cuoio capelluto e dei capelli senza forfora tra un lavaggio e l'altro.

**USO:** prelevare con shampoo specifico per la forfora. Agitare prima dell'uso e distribuire il contenuto di tutta la fiala sul cuoio capelluto.

Eseguire un leggero massaggio, con movimento a "pinza" o ad assorbimento, **non risciacquare** e procedere con la pettinatura abituale.

• 6 fiale da 10 ml (cod. 3010)

GRASSI



## shampoo specifico per capelli grassi

SENZA PARABENI / 100% VEGANO

Shampoo a base tensioattiva ideale per la detersione delicata dei capelli grassi. Formulato con **estratto di lievito di birra che ha proprietà seboregolatrici**.

**USO:** inumidire i capelli con acqua tiepida e applicare lo shampoo, distribuendolo bene, ed eseguire un primo lavaggio. Risciacquare e ripetere l'applicazione.

· *Lasciare qualche minuto in posa e risciacquare.*

- 1.000 ml (cod. 3013)
- 300 ml (cod. 3012)

## maschera specifica per capelli grassi

SENZA PARABENI / SENZA SOLFATI / 100% VEGANO

Maschera condizionante che aiuta a mantenere i capelli puliti più a lungo.

Formula molto leggera arricchita con **lievito di birra che apporta condizionamento e forza** e agisce come seboregolatore del cuoio capelluto.

**USO:** dopo il lavaggio, applicare il prodotto su tutto lo stelo capillare e sul cuoio capelluto. Pettinare per distribuire e *lasciare qualche minuto in posa.*

Risciacquare con acqua tiepida e procedere con la pettinatura.

- 200 ml (cod. 3017)

## trattamento intensivo capelli grassi

SENZA PARABENI / SENZA SOLFATI / 100% VEGANO

Lozione intensiva formulata con **proteine e amminoacidi** derivati da principi attivi che aiutano a evitare il grasso in eccesso e a mantenere i capelli puliti più a lungo. Nessun effetto rimbalzo.

**USO:** eseguire un lavaggio preliminare con shampoo specifico per i capelli grassi. Distribuire il contenuto dell'intera fiala sul cuoio capelluto con un leggero massaggio, con movimento a "pinza" o ad assorbimento. Evitare movimenti bruschi. **Non risciacquare** e procedere alla pettinatura abituale.

- 6 fiale da 10 ml + 2 applicatori (cod. 3015)

M  
MERCHANDISING

- PACK CADUTA 2 PRODOTTI  
contiene: shampoo + lozione  
(cod. 1374)
- PACK CADUTA 3 PRODOTTI  
contiene: shampoo + lozione + spray  
(cod. 1202)



CADUTA

## shampoo specifico caduta

SENZA PARABENI / 100% VEGANO

Shampoo delicato ad azione rinfrescante formulato con **estratto di ginkgo biloba**. Stimola la rigenerazione e la rivitalizzazione dei capelli.

**USO:** inumidire i capelli con acqua tiepida e applicare lo shampoo distribuendolo bene, ed eseguire un primo lavaggio. Risciacquare e ripetere l'applicazione.

· *Lasciare qualche minuto in posa e risciacquare.*

- 1.000 ml (cod. 3005)
- 1.000 ml speciale USA (cod. 3005EX)
- 300 ml (cod. 3004)
- 300 ml speciale USA (cod. 3004EX)

## spray voluminizzante

SENZA PARABENI / SENZA SOLFATI / 100% VEGANO

Vaporizzatore per uso quotidiano con un **mix di vitamine, principi attivi rivitalizzanti ed estratto di ginseng** che aumenta il vigore del bulbo pilifero e stimola la rigenerazione di tutti i capelli.

**USO:** stendere il prodotto su tutta la testa, insistendo sul cuoio capelluto. Massaggiare, partendo dalla nuca verso la parte anteriore con leggeri movimenti rotatori. Applicare ora una certa quantità sul resto della capigliatura. Pettinare normalmente. **Applicare quotidianamente.**

- 300 ml (cod. 3007)

## lozione specifica rigenerante capillare

SENZA PARABENI / SENZA SOLFATI / 100% VEGANO

Lozione intensiva formulata con **estratto naturale di ginseng, vitamine e ginkgo biloba** che rivitalizza e apporta nutrienti per stimolare la rigenerazione dei capelli. Fornisce un effetto termoattivo per aumentare l'assorbimento dei suoi principi attivi.

**USO:** applicare sul cuoio capelluto e sui capelli. *Effettuare un massaggio a rotazione* partendo dalla nuca e verso la fronte. **Non risciacquare.** Procedere alla pettinatura come al solito.

- 6 fiale da 10 ml + 2 applicatori (cod. 3006)  
special USA (cod. 3006EX)

# TRATTATI



## shampoo per capelli trattati

SENZA PARABENI / 100% VEGANO

Shampoo con **olio di macadamia e lampone** che fornisce nutrienti e antiossidanti.

Formulato a base di un principio attivo che protegge il colore e aiuta a ristrutturare la fibra capillare.

**USO:** bagnare i capelli con acqua tiepida e applicare lo shampoo distribuendolo bene, ed eseguire un primo lavaggio. Risciacquare e ripetere l'applicazione.

· *Lasciare qualche minuto in posa e risciacquare.*

- 1.000 ml (cod. 3023)
- 300 ml (cod. 3022)

## maschera per capelli trattati

SENZA PARABENI / SENZA SOLFATI / 100% VEGANO

Maschera formulata a base di un principio attivo protettore del colore e di un agente riparatore della fibra capillare per capelli trattati. Grazie alla sua alta concentrazione di **oli ricchi di antiossidanti e nutrienti**, migliora l'aspetto del capello.

**USO:** dopo il lavaggio, applicare il prodotto su tutto lo stelo capillare, **senza toccare il cuoio capelluto**.

Pettinare per distribuire il prodotto e *lasciare qualche minuto in posa*. Risciacquare con acqua tiepida e procedere alla pettinatura.

- 200 ml (cod. 3024)

# IDRATANTE



- valigetta con microcamera e accessori
- + programma di analisi (cod. 768)

- ciotola (cód. 5672)
- paletta (cód. 5673)
- borsa biokera 25 x 35 cm. (cod. 5524)

- CATALOGO
- FR (cód. 6190)



## shampoo idratante

SENZA PARABENI / SENZA SOLFATI / 100% VEGANO

Shampoo ideale per capelli con esigenze di idratazione. **Contiene un principio attivo idratante a lunga durata e olio di germe di grano** che rende i capelli maneggevoli, morbidi e luminosi.

**USO:** inumidire i capelli con acqua tiepida e applicare lo shampoo, distribuendolo bene, per un primo lavaggio. Risciacquare e ripetere l'applicazione.

· *Lasciare qualche minuto in posa e risciacquare.*

- 1.000 ml (cod. 3020)
- 300 ml (cod. 3019)
- bustina 10 ml shampo + maschera (cod. 3019S-3021S)

## maschera idratante

SENZA PARABENI / 100% VEGANO

Maschera che dona idratazione a lunga durata. Ristruttura i capelli disidratati e ne aumenta la luminosità.

Formulata con **olio di germe di grano e principi attivi per la protezione dei capelli**.

**USO:** dopo il lavaggio, applicare il prodotto su tutto lo stelo capillare senza toccare il cuoio capelluto. Pettinare per distribuire il prodotto e *lasciare qualche minuto in posa*. Risciacquare con acqua tiepida e procedere alla pettinatura.

- 1.000 ml (cod. 3025)
- 200 ml (cod. 3021)
- bustina 10 ml shampo + maschera (cod. 3019S-3021S)

# HI REPAIR

Rinnova i tuoi capelli con le nostre formule uniche:  
riparazione capillare e idratazione profonda in ogni applicazione.



## shampoo hi-repair

SENZA PARABENI

Shampoo basato sulla tecnologia sviluppata da Salerm Cosmetics: **SEQUENTIAL HAIR CARE SYSTEM** (cura per fasi dei capelli) in grado di riportare in salute i capelli disidratati, con carenze idriche, imperfezioni nella struttura interna della corteccia e mancanza di nutrienti.

**USO:** dopo aver inumidito i capelli applicare una piccola quantità di prodotto. Emulsionare e risciacquare. Applicare una seconda volta, *lavorare sui capelli per 3 minuti*, risciacquare e procedere come al solito.

- 1.000 ml (cod. 197)
- 250 ml (cod. 186)
- 50 ml (cod. 164)



## mask hi-repair

SENZA SOLFATI

Maschera ricostruttiva ad azione immediata basata sulla tecnologia sviluppata da Salerm Cosmetics: **SEQUENTIAL HAIR CARE SYSTEM** (cura per fasi dei capelli) in grado di riportare in salute i capelli disidratati, con carenze idriche, imperfezioni nella struttura interna della corteccia e mancanza di nutrienti.

**USO:** dopo il lavaggio, tamponare con un asciugamano. Applicare, *lasciare agire per 3 min.* Risciacquare.

- 1.000 ml (cod. 162)
- 250 ml (cod. 193)
- 50 ml (cod. 167)



# M

MERCHANDISING



- pack deluxe  
astuccio 3 prodotti hi-repair  
(cod. 170)

## finish hi-repair

SENZA PARABENI / SENZA SOLFATI / 100% VEGANO

Lozione per pettinatura che aiuta a rafforzare l'effetto ristrutturante di Hi-Repair. Basata sulla tecnologia sviluppata da Salerm Cosmetics: **SEQUENTIAL HAIR CARE SYSTEM** (cura per fasi dei capelli) in grado di riportare in salute i capelli disidratati, con carenze idriche, imperfezioni nella struttura interna della corteccia e mancanza di nutrienti.

**USO:** spruzzare sui capelli asciutti o bagnati a seconda dell'effetto desiderato.

- 100 ml (cod. 194)



## fiale

- SEQUESTRANTE DI METALLI SILK PLUS
- COPRE I CAPELLI BIANCHI
- FISSATORE DI COLORE
- BIOKERA GRASSI
- BIOKERA FORFORA
- BIOKERA CADUTA
- REGENERATORE CAPILLARE
- PLACENTA VEGETALE
- SALERMVITAL
- OLIO ESSENZIALE IDRATANTE
- PRO-CHERATINA KERAPLUS
- MEGA BALSAMO INTENSO
- S21 BOOST
- BIOPLASTIA FIALA

QUANDO SI APPLICA	durante il colore decoloraz. relaxer	durante il colore	durante il colore	dopo il lavaggio	dopo il lavaggio	dopo il lavaggio	dopo il lavaggio	dopo il lavaggio	prima dell'asciugat.	dopo il lavaggio	dopo il lavaggio	dopo il lavaggio	dopo il lavaggio	mescolato Bioplastia dopo il lavaggio
DOVE SI APPLICA	dipende dal prodotto tecnico	dipende dal prodotto tecnico	dipende dal prodotto tecnico	in cute	in cute	in cute	in cute	in cute	capello	capello	capello	capello	capello	capello
MASSAGGIO? TEMPO	NO	NO	NO	NO	SI 5 min.	SI 5 min.	SI 3 min.	SI 3 min.	SI (al capello)	SI (al capello)	SI (al capello)	SI (al capello) 5 min.	SI (al capello) 5 minuti	SI (al capello) 30 min. con Bioplastia 10 min. dopo il lavag.
TEMPO ESPOSIZIONE	dipende dal colore decoloraz. relaxer	dipende dal colore	dipende dal colore	-	-	-	-	-	-	5 minuti	-	5 minuti	5 minuti	con Bioplastia 10 min. dopo il lavag.
LAVAGGIO	SI*	SI*	SI*	NO	NO	NO	NO	NO	NO	SI	NO	SI	SI	SI
DOSI	dipende dal colore decoloraz.	dipende dal colore	dipende dal colore	1 x settim.	1 x settim.	1 x settim.	1/2 x settimana	1/2 x settimana	tutte le volte desiderate	1/2 x settimana	1 x lavaggio	1 x lavaggio	1 x settim.	secondo trattamento
DURATA TRATT.				2 mesi	2 mesi	2 mesi								
SPECIFICO PER	colore decoloraz. relaxer	colore	colore	trattamento intensivo cap. grassi	trattamento intensivo forfora	trattamento intensivo caduta	trat.schock stimolaz. crescita	trat.schock stimolaz. crescita	acconciature capelli lunghi	tratt.intens. recupero elasticità	protezione asciugatura piastra	riparazione intensa	riparazione intensa	ricostruc. lisciante Bioplastia
COMBINAZIONE CON ALTRI PRODOTTI	colore decoloraz. relaxer	colore	colore	biokera grassi	biokera forfora	biokera caduta	tutti gli shampoo	tutti gli shampoo	tutti gli shampoo	mask germe di grano	tutti gli shampoo	bisogna miscelare con acqua	salerm 21	schiuma & maschera Bioplastia

\*PREVIA MISCELAZIONE CON IL PRODOTTO TECNICO





# RIFINITURE

**I prodotti di rifinitura li mettiamo noi,  
i limiti li metti tu...**

# FISAGGIO



## pro lac 03

SENZA PARABENI / SENZA SOLFATI / 100% VEGANO

### LACCA FISSAGGIO FORTE SENZA GAS.

Lacca progressiva senza gas con effetto antiumidità e principi attivi per la conservazione del colore.

Proprietà antiossidanti grazie all'estratto di cellule staminali vegetali della pianta del cotone. Contiene filtro di protezione solare.

**USO:** applicare su capelli asciutti da circa 30 cm.

• 300 ml (cod. 2105)

## strong lac 03

SENZA PARABENI / SENZA SOLFATI / 100% VEGANO

### LACCA FISSAGGIO FORTE.

Lacca a 360° ad asciugatura rapida per lavorare in qualsiasi posizione. Con effetto antiumidità e principi attivi per la conservazione del colore. Proprietà antiossidanti grazie all'estratto di cellule staminali della pianta del cotone. Contiene filtro di protezione solare.

**USO:** spruzzare uniformemente da una distanza di 25 - 30 cm.

• 405 ml (cod. 2103)  
• 405 ml speciale USA (cod. 2103U)

## extreme lac 04

SENZA PARABENI / SENZA SOLFATI / 100% VEGANO

### LACCA FISSAGGIO EXTRA FORTE.

Lacca a 360° per lavorare in qualsiasi posizione. Studiata per acconciature che necessitano di massima tenuta e rifinitura. Con effetto antiumidità e principi attivi per la conservazione del colore. Proprietà antiossidanti grazie all'estratto di cellule staminali della pianta del cotone. Contiene filtro di protezione solare.

**USO:** spruzzare uniformemente da una distanza di 25 - 30 cm.

• 405 ml (cod. 2100)

(MDS): Sistema a micro gocce



## express lac 03

SENZA PARABENI / SENZA SOLFATI / 100% VEGANO

### LACCA FISSAGGIO FORTE.

Lacca di fissaggio express con un sistema esclusivo (MDS) per la spruzzatura extrafine.

Questo sistema garantisce un'asciugatura ultraveloce e una distribuzione molto efficiente e omogenea, senza residui.

**USO:** spruzzare uniformemente da una distanza di 25-30 cm.

• 650 ml (cod. 3409F)

## nature lac 03

SENZA PARABENI / SENZA SOLFATI / 100% VEGANO

### LACCA FISSAGGIO FORTE.

Rifinitura forte e lucida senza lasciare residui, asciuga rapidamente e lascia i capelli morbidi e naturali al tatto.

**USO:** dopo lo styling, spruzzare uniformemente a una distanza di 25-30 cm dai capelli.

• 650 ml (cod. 3400F)



# FISAGGIO

# TEXTURA



## ice gel 03

SENZA SOLFATI / 100% VEGANO

### GEL MODELLANTE EFFETTO FORTE.

Gel che permette di creare qualsiasi tipo di acconciatura. Nasce dalla fusione dei gel di ultima generazione e delle cere modellanti più radicali, creando un perfetto equilibrio tra tenuta e idratazione.

**USO:** applicare sui capelli umidi e scatenare la fantasia.

- 500 ml (cod. 2110)
- 200 ml (cod. 2109)
- bustina 10 ml (cod. 2109S)

## brushing spray

SENZA PARABENI / SENZA SOLFATI

### SPRAY TERMICO-MODELLATO.

Spazzolatura tecnica per resistere alle alte temperature e garantire una maggiore durata dell'acconciatura. Rafforza la struttura proteica e aiuta a riparare sia la corteccia che la cuticola.

**USO:** applicare una piccola quantità sui capelli umidi ed eseguire l'acconciatura.

- 250 ml (cod. 1480)

## wet gel + 02

SENZA PARABENI / SENZA SOLFATI / 100% VEGANO

### GEL FISSAGGIO MEDIO EFFETTO BAGNATO.

Gel per lo styling flessibile, resistente e con effetto memory. Con le proprietà energizzanti e antiossidanti della caffeina. Asciugatura rapida con effetto bagnato. Non lascia residui.

**USO:** applicare sui capelli umidi utilizzando tecniche di messa in piega statica.

- 200 ml (cod. 2112)

## wet gel rock 04

SENZA PARABENI / SENZA SOLFATI / 100% VEGANO

### GEL FISSAGGIO EXTRA FORTE EFFETTO BAGNATO.

Gel per lo styling flessibile, resistente e con effetto memory. Con le proprietà energizzanti e antiossidanti della caffeina. Asciugatura rapida con effetto bagnato. Non lascia residui.

**USO:** applicare sui capelli umidi utilizzando tecniche di messa in piega statica.

- 500 ml (cod. 2111)
- 200 ml (cod. 2113)

## pro line stick wax

SEM PARABENOS / SEM SULFATOS / 100% VEGAN

### GEL IN STICK MODELLANTE DE FIXAÇÃO MÉDIA.

Fissaggio preciso e duraturo per acconciature ordinate. Finish naturale senza residui.

**USO:** applicare direttamente sui capelli per definire e rifinire l'acconciatura.

- 50 g (cod. 1629)

## matt clay 02

SENZA PARABENI / SENZA SOLFATI

### ARGILLA MATT FISSAGGIO MEDIO.

Argilla sviluppata per pettinare e creare look con effetto opaco. Ideale per capelli medi e medio-lunghi. Tenuta flessibile a lunga durata. Dona inoltre idratazione e morbidezza.

**USO:** applicare sui capelli asciutti direttamente con le mani.

- 125 ml (cod. 2114)

## matt wax 03

SENZA PARABENI / SENZA SOLFATI

### CERA MATT FISSAGGIO FORTE.

Cera progettata per lo styling, la creazione e la testurizzazione. Dona idratazione e condizionamento. Effetto a lunga durata.

**USO:** applicare sui capelli asciutti direttamente con le mani.

- 50 ml (cod. 2106)



## volume mousse 02

SENZA PARABENI / SENZA SOLFATI / 100% VEGANO

### MOUSSE VOLUME FISSAGGIO MEDIO.

Mousse formulata con acido ialuronico e principi attivi per la protezione del colore.

Fissaggio flessibile e resistente con effetto antiumidità.

Dona volume e idratazione extra ai capelli fini. Si assorbe rapidamente senza lasciare residui.

Contiene filtro di protezione solare. Senza alcool.

**USO:** agitare prima dell'uso. Applicare sui capelli umidi. W

• 405 ml (cod. 2101)

## volume spray 02

SENZA PARABENI / SENZA SOLFATI / 100% VEGANO

### SPRAY VOLUMINIZZANTE DELLE RADICI FISSAGGIO MEDIO.

Spray che solleva la radice donando volume senza appesantire i capelli.

Tecnologia termoattiva e termoprotettiva. Lunga durata senza residui. Resistente all'umidità.

**USO:** agitare prima dell'uso. Applicare sulla radice con i capelli umidi. Con una spazzola e un asciugacapelli, sollevare le radici per ottenere l'effetto volume desiderato.

• 250 ml (cod. 2104)

• 250 ml speciale per capelli grigi e decolorati (cod. 2117)

## volume dust 01

SENZA PARABENI / SENZA SOLFATI / 100% VEGANO

### POLVERE AD EFFETTO MATT.

Polvere per styling volume e densità.

**USO:** applicare sulle radici e creare la forma desiderata.

• 10 g (cod. 2115)

RICCI

LISCI



### curl mousse 04

SENZA PARABENI / SENZA SOLFATI / 100% VEGANO

#### MOUSSE PER RICCI FISSAGGIO EXTRA FORTE.

Mousse a tenuta massima e di rapido assorbimento. Lunga durata senza lasciare residui. Arricchita con acido ialuronico per ricci ben definiti e idratati.

Con effetto antiumidità e principi attivi per la protezione del colore. Senza alcool.

**USO:** agitare prima dell'uso. Applicare sui capelli umidi. **Non risciacquare.**

• 405 ml (cod. 2102)

### curl foam 02

SENZA PARABENI / SENZA SOLFATI

#### MOUSSE PER RICCI FISSAGGIO MEDIO.

Schiuma leggera per creare ricci definiti, flessibili, naturali e idratati.

Con proprietà di trattamento e riparazione grazie al complesso cheratinico Kera-3 System. Tecnologia termoattiva e termoprotettiva. Lunga durata senza residui.

**USO:** agitare prima dell'uso. Applicare su capelli lavati umidi o asciutti. Attivare il prodotto con un asciugacapelli o una piastra per risultati incredibili.

• 200 ml (cod. 2108)

### liss foam 01

SENZA PARABENI / SENZA SOLFATI

#### MOUSSE LISCIANTE FISSAGGIO LEGGERO.

Elimina l'effetto crespo, facilitando e migliorando il risultato della lisciatura con una piastra o un asciugacapelli, mentre tratta e ripara i capelli in profondità grazie al complesso cheratinico Kera-3 System. Tecnologia termoattiva e termoprotettiva. Lunga durata senza residui.

**USO:** agitare prima dell'uso. Applicare sui capelli lavati umidi o asciutti.

Attivare il prodotto con un asciugacapelli o una piastra per risultati incredibili.

• 200 ml (cod. 2107)



M  
MERCHANDISING

#### POSTER

• SP / USA (cod. 1701)

#### CATALOGO

- SP / USA 26 (cod. 1693)
- SP / PT 26 (cod. 1694)
- SP / IT 26 (cod. 1695)
- SP / FR 26 (cod. 1696) • SP / FR (cod. 4246)
- SP / RU (cod. 1697)
- SP / D (cod. 4249)

# ALTRE LACCHE

## hi-repair

SENZA PARABENI / SENZA SOLFATI

La prima lacca che ripara i capelli e li protegge dal sole, oltre a fissarli. Con il suo livello di tenuta extra forte, Hi-Repair offre centinaia di possibilità per cambiare il tuo look e mantenere l'acconciatura più a lungo.

**USO:** applicare il prodotto con brevi pressioni dopo la pettinatura finale.

- 1.000 ml  
forza 3 (cod. 481A)  
forza 5 (cod. 483A)  
forza 5 speciale USA (cod. 483U)
- 650 ml  
forza 5 (cod. 482U)
- 100 ml  
forza 3 (cod. 351A)

## lacca salerm cosmetics

SENZA PARABENI / SENZA SOLFATI / 100% VEGANO

Lacca di rifinitura con effetto antiumidità. Tenuta normale e forte.

**USO:** applicare il prodotto con brevi pressioni dopo la pettinatura finale.

- 1.000 ml  
normale (cod. 476)  
forte (cod. 481)
- 650 ml  
normale (cod. 479)  
forte (cod. 480)



	1	2	3	4	5	6	7	8					
applicare sui capelli umidi													
applicare sui capelli secchi													
NOME	MOUSSE				LACCHE			BRUSHING	GEL / FISSANTI		RIPARATORI BRILLANTEZZA	PETTINATURA FACILE	PROTEC. TERMICA
DOSAGGIO	una quantità della dimensione di una pallina di ping-pong				fissaggio progressivo, più prodotto maggior forza			10 o 12 spazzate	1.- fissaggio progressivo 2.- a seconda dei capelli 3.- 4.- 5.- 6.- 7.- una quantità della dimensione di una nocciola 8.- a seconda dei capelli		3 a 4 gocce	10 o 12 spazzate	4 o 6 spazzate
SUI CAPELLI...	X				X				X		X		
FISSAGGIO	1.- leggero (01) 2.- medio (02) 3.- medio (02) 4.- extra forte (04)				1.- 2.- 3.- 4.- forte (03) 5.- extra forte (04) 6.- forte (03) / extra forte (04) 7.- medio (02) / forte (03)			medio	1.- medio (02) 2.- leggero (01) 3.- medio (02) 4.- forte (03) 5.- extra forte (04) 6.- medio (02) 7.- forte (03) 8.- a seconda dei capelli (02)		senza fissaggio, solo riparazione e brillantezza	bassa	senza fissaggio

**Salerm**  
COSMETICS  
HOMME

# HOMME

Oltre la barba.

CI PIACE ANDARE DAL BARBIERE,  
E CURARE LA BARBA E I BAFFI,  
MA ANCHE  
I CAPELLI E LA PELLE.





## shampoo capelli bianchi

SENZA PARABENI / 100% VEGANO

Shampoo che **elimina i toni giallastri dei capelli bianchi, biondi e/o decolorati.**

Il suo contenuto in **arginina e aminoacidi essenziali** idrata e nutre la fibra capillare.

**USO:** applicare una piccola quantità di prodotto sui capelli umidi e massaggiare. Risciacquare bene. Ripetere se necessario per ottenere la tonalità desiderata.

• 250 ml (cod. 4730)

Gs



## shampoo energy

100% VEGANO

Trattamento specifico sotto forma di shampoo con componenti che contribuiscono a prevenire la caduta dei capelli fornendo una **nutrizione extra.**

**USO:** uso quotidiano. Applicare una piccola quantità, massaggiare e *lasciare agire i principi attivi per qualche minuto.* Risciacquare.

• 250 ml (cod. 726)

1e



## lozione energy

SENZA PARABENI / SENZA SOLFATI / 100% VEGANO

**Lozione spray** per il trattamento specifico della caduta dei capelli, che aiuta a mantenere il regolare ciclo di crescita dei capelli.

**USO:** dopo aver risciacquato lo shampoo, tamponare con un asciugamano per rimuovere l'acqua in eccesso.

Spruzzare circa 10 volte e *massaggiare delicatamente, lasciare all'aria.* Compatibile con la linea di rifinitura HOMME.

• 200 ml (cod. 729)

2e

## shampoo esfoliante

100% VEGANO

**Trattamento d'urto specifico per la forfora sotto forma di shampoo + peeling.**

I suoi principi attivi specifici contribuiranno a correggere il problema della forfora.

**USO:** utilizzare quotidianamente all'inizio del trattamento, in seguito combinare con lo shampoo STOP TO RELAX.

Massaggiare per qualche minuto con la punta delle dita in modo che l'effetto esfoliante rimuova la forfora che avrà aderito al prodotto,

• *Lasciare agire i principi attivi per alcuni minuti e risciacquare.*

• 250 ml (cod. 727)

Es



## stop to relax shampoo-gel

100% VEGANO

**Può essere usato come shampoo o gel da bagno in modo semplice e veloce.**

Base detergente delicata studiata per capelli e pelle, rimuove efficacemente sia lo sporco che i residui di altri prodotti.

Mix di principi attivi che donano freschezza e un aroma molto rilassante. Adatto a tutti i tipi di capelli e di pelle.

**USO:** applicare su corpo e capelli. Lasciare agire e godere dell'aroma e della sensazione di freschezza rilassante. Risciacquare.

• 1.000 ml (cod. 705)  
• 250 ml (cod. 725)  
• 100 ml (cod. 715)

Sr

## shampoo per capelli grassi

100% VEGAN

Trattamento d'urto specifico sotto forma di shampoo con principi attivi specifici che contribuiscono a controllare il grasso del cuoio capelluto e a detergere i capelli.

**USO:** bagnare i capelli. Applicare una prima quantità di shampoo e lavare senza massaggiare. Risciacquare profondamente e ripetere l'operazione, *lasciando in posa per 3-5 min.* Risciacquare con acqua tiepida come di consueto.

**Combinare con STOP TO RELAX.**

• 250 ml (cod. 728)

Gr





## power gel

SENZA SOLFATI / 100% VEGANO

Potente gel creato su una **base di sciroppo dolce di origine vegetale**, che agisce come un eccellente idratante e ristrutturante, permettendo di creare qualsiasi tipo di pettinatura, domando anche i capelli più difficili. **Idrosolubile per una facile rimozione e riattivabile con acqua.**

**USO:** applicare su capelli umidi o asciutti e pettinare secondo lo stile desiderato.

Per risultati ottimali, asciugare i capelli con l'asciugacapelli.

- 500 ml (cod. 4731)
- bustina da 10 ml (cod. 4731S)

## power gel plus +

- 500 ml (cod. 4734)



## crema controllo opaca

SENZA PARABENI / SENZA SOLFATI

Crema di rifinitura che dona ai capelli tenuta elastica e corposità.

Fissaggio dall'aspetto asciutto.

Specificamente studiata per capelli fini o medi per i quali si desidera maggior volume e controllo. Ideale su capelli asciutti.

**USO:** applicare una piccola quantità sulle mani. Stenderla e distribuirla sui capelli asciutti. Pettinare fino a ottenere il look desiderato.

- 100 ml (cod. 708)
- bustina da 10 ml (cod. 731S)

## cera de cabelo e barba

SENZA SOLFATI / 100% VEGANO

Cera solubile che unisce tenuta, controllo e stile. **Adatta per barba, baffi e capelli.**

**USO:** applicare una piccola quantità sulle mani e distribuire su capelli, barba e/o baffi.

Se applicato su asciutto, si ottiene una maggiore durezza ed è possibile riattivarla con acqua per tutta la giornata.

- 100 ml (cod. 4727)

## lacca forte

SENZA PARABENI / SENZA SOLFATI / 100% VEGANO

Lacca di fissaggio flessibile e di lunga durata, con essiccazione ultraveloce e senza residui visibili dopo l'applicazione. Formula protettiva e antiossidante, con effetto antiumidità e filtro solare.

**USO:** sistema di applicazione a 360°.

Spruzzare in modo uniforme da una distanza di 25-30 cm nella posizione desiderata.

- 405 ml (cod. 4732)
- 100 ml (cod. 4724)

## fusion gel

SENZA SOLFATI / 100% VEGANO

Gel innovativo per pettinature con effetto bagnato con il sistema della cera.

**USO:** prelevare una quantità di prodotto. Stenderlo sulle mani per fondere tutti i suoi principi attivi. Applicare sulle zone dei capelli da modellare. La sua particolare consistenza permette di rimodellare le forme prima di fissarle.

Applicare preferibilmente su capelli umidi.

Su capelli molto fini e di scarsa quantità, applicarlo preferibilmente una volta asciutti.

- 150 ml (cod. 732)
- 50 ml (cod. 756)

## polvere per acconciature

SENZA PARABENI / SENZA SOLFATI / 100% VEGANO

Cera in polvere che permette di elevare l'acconciatura a un altro livello, senza appesantirla. **Rifinitura opaca e con volume, effetto spiaggia.**

**USO:** applicare la polvere per acconciatura sulla radice e creare la forma desiderata.

- 10 g (cod. 4729)





## Ps rasatura perfetta

SENZA SOLFATI / 100% VEGANO

Gel per rasatura trasparente ad alta precisione con risultati eccezionali su basette e pizzetto. **Con effetto inibitore della crescita della barba.**

**USO:** inumidire il viso. Applicare una piccola quantità di gel sulla mano. Massaggiare sulla zona da lavorare. Dopo la rasatura, risciacquare.

Applicare Gel dopo-barba.

- 200 ml (cod. 723)
- 100 ml (cod. 714)

## gel dopo-barba

SENZA PARABENI / SENZA SOLFATI / 100% VEGANO

Gel idratante trasparente dopobarba. **Con effetto inibitore della crescita della barba.**

**USO:** dopo la rasatura, sciacquare il viso e asciugarlo. Applicare una piccola quantità di gel sulla mano e stendere sulla zona rasata con un leggero massaggio tonificante. **Non risciacquare.**

- 100 ml (cod. 711)

## Wx cera per capelli e barba

SENZA SOLFATI / 100% VEGANO

Cera solubile che unisce tenuta, controllo e stile. **Adatta per barba, baffi e capelli.**

**USO:** applicare una piccola quantità sulle mani e distribuire su capelli, barba e/o baffi. Se applicato su asciutto, si ottiene una maggiore durezza ed è possibile riattivarla con acqua per tutta la giornata.

- 100 ml (cod. 4727)

## Bo olio da barba

SENZA PARABENI / SENZA SOLFATI / 100% VEGANO

Olio da barba con **olio biologico di lampone e rosa mosqueta.**

Adatto a tutti i tipi di barba e baffi.

**USO:** applicare qualche goccia sul palmo della mano e distribuire sulla barba e/o sui baffi.

- 30 ml (cod. 4726)

# Ps



# As

## Rf peeling ringiovanente viso

100% VEGANO

Gel esfoliante per la pulizia della pelle.

**USO:** inumidire il viso e applicare una piccola quantità di prodotto con un *leggero massaggio* eseguito con movimenti circolari delle dita, quindi risciacquare

Utilizzare da 1 a 2 volte a settimana.

- 200 ml (cod. 724)

# Rf



# Wx



# Bo

# M

MERCHANDISING



- spazzola setole homme (cod. 1097)
- nebulizzatore (cod. 5846)

- cartela da tavolo SP (A5) (cod. 5847)

- VINILE PORTA
  - SP (cod. VPTHE)
  - USA (cod. VPTHI)
  - IT (cod. VPTHIT)
  - PT (cod. VPTHPT)

- POSTER
  - poster 3 ragazzi (100 x 70 cm) (cod. 5843)
  - poster coolhunter (70 x 100 cm) (cod. 1680)

- OPUSCOLO
  - piccolo opuscolo SP (cod. 5486)

# BELLEZZA

Feel, love, BEAUTY LINE.





## velvet hydra primer

SENZA PARABENI / SENZA SOLFATI

### MATTE FINISH PRIMER

Prepara la pelle prima del trucco, prolungandone e migliorandone il risultato. Uniforma il viso e ammorbidisce le rughe e le linee di espressione. Idratazione che dura 24 ore • Riduce la lucentezza indesiderata • Con Vitamina E.

• 30 ml (cod. PR01)

## full concealer

SENZA PARABENI / SENZA SOLFATI / 100% VEGANO

### CONCEALER

Correttore con copertura graduale e tocco vellutato, per nascondere occhiaie e imperfezioni.

• 7 ml Medium (cod. C01) \* • 7 ml Light (cod. C02) \*

• 7 ml Ivory (cod. BC01) • 7 ml Honey (cod. BC02)  
• 7 ml Caramel (cod. BC03) • 7 ml Chocolate (cod. BC04)



Chocolate

Sweet Rose

Scarlet

Passion Rouge



## natural blush

SENZA PARABENI / SENZA SOLFATI / 100% VEGANO

### BLUSH

Polvere compatta per dare colore alle guance. Ottima aderenza e luminosità naturale.

• 8 g Scarlet (cod. NB01)  
• 8 g Sweet Rose (cod. NB02)  
• 8 g Chocolate (cod. NB03)  
• 8 g Passion Rouge (cod. NB04)

## wow blush

SENZA PARABENI / SENZA SOLFATI / 100% VEGANO

### GLOW BLUSH

Polvere compatta con pigmento iridescente per dare colore e un effetto extra luminoso alle guance.

• 8 g Rose Gold (cod. WB01)



## natural foundation

SENZA PARABENI / SENZA SOLFATI

### MEDIUM COVERAGE FOUNDATION 10 / 20 / 30 / 40

Base per il trucco a media copertura per una rifinitura naturale e non lucida. Blue Light Shield per proteggere dalla luce blu, con principi attivi per la riduzione delle macchie e un'idratazione profonda a lunga durata.

• 30 ml 10 (cod. F10) • 30 ml 20 (cod. F20) • 30 ml 30 (cod. F30) • 30 ml 40 (cod. F40)

## velvet matte powder

SENZA PARABENI / SENZA SOLFATI

### MATTIFYING POWDER

Polvere compatta opacizzante e trasparente che fissa il trucco e ne prolunga la durata. Con latte di cocco a effetto idratante.

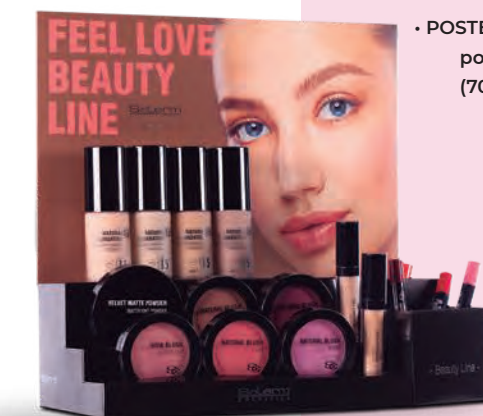
• 11 g Translucent (cod. MAT01)



M  
MERCHANDISING

• ESPOSITORE (cod. 2023)

• POSTER  
poster "Potenzia la tua bellezza"  
(70 x 50 cm) (cod. 1092)



## comfort pure color

SENZA PARABENI / SENZA SOLFATI / 100% VEGANO

### COLOR EYESHADOW

Riempi il tuo sguardo di colore per il massimo comfort e durata.

#### • 1.64 g in astuccio singolo

- 30 Matte Black (cod. SHA30)
- 31 Lead Gray (cod. SHA31)
- 32 Silver Blue (cod. SHA32)
- 33 Pearl White (cod. SHA33)
- 34 Pearl Blue (cod. SHA34)
- 35 Lilac Brown (cod. SHA35)
- 36 Pink (cod. SHA36)
- 37 Green (cod. SHA37)
- 38 Gold (cod. SHA38)
- 39 Brown (cod. SHA39)



## matic precision

SENZA PARABENI / SENZA SOLFATI

### EYELINER

Definizione, precisione e comfort in una sola passata.

#### • twist de 0,35 g

- 20 Black (cod. BEYE20)
- 21 Turquoise (cod. BEYE21)
- 22 Brown (cod. BEYE22)



## +lashes multiplier growth effect mascara

SENZA PARABENI / SENZA SOLFATI

Mascara per allungare le ciglia e moltiplicarne il volume. Con principio attivo specifico per ciglia più spesse, più folte e più lunghe in sole 4 settimane.

- 9 ml (cod. BMASK02)
- 9 ml (cod. MASK02) \*

## lashes multiplier

SENZA PARABENI / SENZA SOLFATI

Aumenta il volume delle ciglia.

- 9 ml (cod. MASK01)

## all in one lashes wtp waterproof mascara

SENZA PARABENI / SENZA SOLFATI

Maschera volume e definizione resistente all'acqua con olio di argan organico e vitamina E.

- 9 ml (cod. MASK03)



- sedia trucco (cod. 1085)
- make up blender (cod. MKBLEN)
- brush cleaner (cod. BRCLC)
- brush cap (astuccio porta pennelli professional) (cod. BRCUP)

#### • PENNELLI

- pennello per la base (cod. BR01)
- pennello correttore (cod. BR03)
- spazzole fard (cod. BR05)
- spazzole polveri (cod. BR08)
- pennello illuminatore (cod. BR10)
- pennello duo (cod. BR13)
- pennello eyeliner (cod. BR20)
- pennello sfumature di precisione (cod. BR24)
- pennello per sfumare ombretto (cod. BR26)
- pennello labbra (cod. BR30)

#### • EXPOSITORE

- occhi / mascara per ciglia (cod. 2458)
- occhi / linea degli occhi (cod. 5440 / 5444) \*

#### • POSTER

- poster "Sguardi abbaglianti" (70 x 50 cm) (cod. 1088)



cod. 5440

cod. 2458

M  
MERCHANDISING



## hidracolors

SENZA PARABENI / SENZA SOLFATI / 100% VEGANO

Labbra meravigliose con colori intensi, puri e a lunga durata. Morbidezza, idratazione e cremosità per il massimo comfort • 4 colori in gloss e 4 vellutati • In formato Jumbo Twist per una più facile applicazione con un solo giro.

• jumbo twist da 1.3 g in astuccio singolo

### HIDRACOLORS LONG LASTING

- 01 Glossy Coral (cod. LIP01)
- 03 Sweet Strawberry (cod. LIP03) \*
- 04 True Red (cod. LIP04)
- 05 Natural Skin (cod. LIP05)
- 11 Classic Red (cod. LIP11)
- 12 Peachy Sun (cod. LIP12)

### VELVET HIDRACOLORS LONG LASTING

- 07 Soft Strawberry (cod. LIP07) \*
- 08 Velvet Skin (cod. LIP08)
- 09 Pink Flamingo (cod. LIP09)
- 10 Burgundy (cod. LIP10)
- 13 Passion Red (cod. LIP13)



Twist-up



## volulip gloss

**PIÙ VOLUME. PIÙ COMPATTEZZA. PIÙ IDRATAZIONE**

SENZA PARABENI / SENZA SOLFATI / 100% VEGANO

Lucidalabbra volumizzante ad alta idratazione. Con 3D Volume Complex, Vitamina E e oli naturali nutrienti.

• 5 ml in astuccio singolo

- Strawberry Passion (cod. LG01)
- Caramel Kiss (cod. LG02)
- Crystal Clear (cod. LG03)

## perfect matte

SENZA PARABENI / SENZA SOLFATI / 100% VEGANO

### LONG LASTING MATTE LIQUID LIPSTICK

Rossetto fluido mat a lunga tenuta con pigmenti dal colore intenso e vitamina E. Non si trasferisce. Asciugatura rapida.

• 5 ml in astuccio singolo

- Imperial Purple (cod. PM01)
- Living Coral (cod. PM02)
- Rose Beige (cod. PM03)
- Camellia Pink (cod. PM04)
- Burnt Amber (cod. PM05)
- Flame Red (cod. PM06)
- Cherry Wine (cod. PM07)



cod. PM01 cod. PM02 cod. PM03 cod. PM04 cod. PM05 cod. PM06 cod. PM07



• ESPOSITORE

- perfect matte (cod. 2457)
- hidracolors (cod. 5441)
- volulip (cod. 1579)

• POSTER

- poster "Labbra radiose"
- (70 x 50 cm) (cod. 1089)

cod. 1579 \*



cod. 2457



cod. 5441



## gel struccante

SENZA PARABENI / SENZA SOLFATI / 100% VEGANO

**Gel struccante per labbra e occhi** dal grande potere detergente e ammorbidente e dalla texture di gel trasparente.

**USO:** inumidire due dischetti di cotone con una quantità sufficiente di prodotto e passarli sulle palpebre con un movimento identico su entrambi gli occhi. Ripetere l'operazione con un dischetto di cotone per struccare le labbra. Evitare contatto diretto con occhi.

• 70 ml (cód. B1546)

• 15 ml (cód. 532) \*



## hydra calm

SENZA PARABENI / SENZA SOLFATI

Poderosa fonte di pulizia, cura ed equilibrio cutaneo, grazie alla sua **combinazione di micelle con ingredienti naturali** che donano alla pelle proprietà idratanti, antiossidanti e lenitive.

Contribuisce a mantenere l'equilibrio idrico cutaneo mentre rimuove trucco e impurità.

La sua formula professionale è ideale per mantenere l'elasticità della pelle. Perfetto per le pelli sensibili, in quanto rimuove le impurità senza danneggiare o causare irritazioni cutanee. **Uso quotidiano.**

**USO:** applicare una piccola quantità di prodotto nelle mani e massaggiare delicatamente il viso e/o la scollatura e rimuovere risciacquando con acqua tiepida.

• 200 ml (cod. 1004)



## lip balm

SENZA PARABENI / SENZA SOLFATI

Balsamo per labbra formulato con proprietà idratanti ed emollienti che idratano, nutrono e stimolano il naturale processo di riparazione delle labbra. **Con fattore di protezione SPF30** per proteggere dai raggi UVB e UVA, che lo rende ideale da usare tutto l'anno, anche in condizioni estreme.

• espositore 12 unità (cod. LB02)



## levasmalto

SENZA PARABENI / SENZA SOLFATI / 100% VEGANO

Levasmalto per unghie a doppia azione. Pulisce e idrata allo stesso tempo, mantenendo l'aspetto naturale delle unghie.

**USO:** applicare con cotone.

• 225 ml CON ACETONE (cod. 1093)  
• 225 ml SENZA ACETONE (cod. 1094)



## crema mani

SENZA PARABENI / SENZA SOLFATI

Crema nutriente e idratante per le mani.

**USO:** applicare una piccola dose sulle mani e distribuire uniformemente, insistendo sulle zone più danneggiate.

• 75 ml (cod. 540)  
• 30 ml (cod. 541)



# MERCHANDISING





cod. 1595  
Thomas



cod. 1642  
Lea



cod. 1993 (35 cm)  
40% sintetico  
+ 60% naturale



cod. 1587  
Sarah



cod. 1524  
Maureen



cod. 1650  
Charlie



cod. 1651  
Leslie



cod. 1597  
Zoe



cod. 1564



cod. 766

Supporto tavolo per testa



cod. 1153



cod. 3383



cod. 3384



cod. 3385



cod. V6031 \*  
Vassoio nero



cod. 1594  
Tripoide per testa  
(SENZA vassoio)



cod. VOVISE



cod. 5325

Libro dell'insegnante

cod. 5326

Video didattici



cod. 4427



cod. 232



cod. PEINADOR15



cod. 225



cod. 1086



cod. TOALLANN



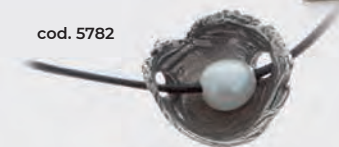
cod. SAN



Salerm - Hair - Stylist

Salerm - Hair - Stylist

cod. TOALLABN



cod. 5782

cod. 1008



Salerm COSMETICS

Salerm COSMETICS



cod. 1624

cod. 1623



cod. 95

cod. 3386



cod. 5526

cod. 5324



cod. 1444



cod. 5848



cod. 5524

Maglietta Salerm'25  
cod. 1625 - S \* / cod. 1626 - M \* / cod. 1627 - L / cod. 1628 - XL  
Maglietta 70 Anniversario  
cod. 1683 - S \* / cod. 1684 - M / cod. 1685 - L / cod. 1686 - XL \*  
Maglietta Salerm Rosa  
cod. 1688 - S \* / cod. 1689 - M / cod. 1690 - L / cod. 1691 - XL  
Maglietta Nera T1 Argento Salerm / cod. 2931  
Maglietta con Cinturino Bianco T.2 / cod. 5008 - M



cod. 1572 (70 x 100 cm)



cod. 1090 (34 x 49 cm)



cod. 1091 (34 x 49 cm)



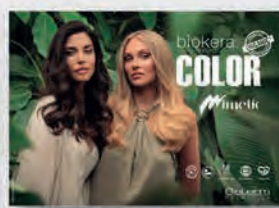
cod. 1600 (29,7 x 42 cm)



cod. 3548 (50 x 70 cm)



cod. 3552 (70 x 100 cm)



cod. 1281 (100 x 70 cm)



cod. 1445 / SP (50 x 70 cm)



cod. 1232 (70 x 100 cm)



cod. 1233 (70 x 100 cm)



cod. 1235 (70 x 100 cm)



cod. 1224 (100 x 57 cm)



cod. 3553 (70 x 100 cm)



cod. 1234 (70 x 100 cm)



cod. 1175 (70 x 100 cm)



VINILE OPACO  
cod. VOSRBIOP / SP  
cod. VOSRBIOPP / PT (19 cm)



cod. 1041 (50 x 70 cm)



cod. 1196 (50 x 70 cm)



VINILE OPACO  
cod. VOSRE / SP-USA  
cod. VOSRF / FR (19 cm)



VINILE OPACO  
cod. VOSCLE / SP  
cod. VOSCLI / USA  
cod. VOSCLF / FR  
cod. VOSCLIT / IT  
cod. VOSCLP / PT  
cod. VOSCLR / RU (13 x 22 cm)



cod. V4450 (25 x 15 cm) \*



Ventosa per Poster  
cod. 6061



Portacarte  
cod. Tarjetero



cod. 6327 (70 x 100 cm)



cod. 5579 (29,7 x 42 cm)



cod. 4477 (50 x 70 cm)



cod. 1088 (70 x 50 cm)



cod. 1089 (70 x 50 cm)



cod. 1092 (70 x 50 cm)



cod. 2461 (29,7 x 42 cm)



cod. 2462 (29,7 x 42 cm)



cod. 1177 (29,7 x 42 cm)  
fronte/retro



cod. 5843 (100 x 70 cm)



cod. 1680 (70 x 100 cm)

## Espositori



PREMIUM  
cod. 5677+5679 (Cubo in metacrilato) / 110V / 220V  
(78 x 34 x 180 cm)



WHITE 19  
cod. 5678  
(50 x 37 x 165 cm)



HAIRLAB suolo  
cod. 1438  
(45 x 28 x 173,5 cm)



cod. Bola Expositora  
● V7400 \*  
● V7401  
● V7402 \*  
● V7403



HAIRLAB da tavolo  
cod. 1439  
(25 x 23 x 42,5 cm)

Misurazione: LUNGHEZZA X LARGHEZZA X ALTEZZA

# SALÓN SELECCIÓN

**Diamo VITA al tuo salone.**





cod. STUD-C    cod. STUD-D  
**Toeletta STUDIO 1S cristallo**    **Toeletta STUDIO 1S legno**  
 85 x 175 cm    85 x 175 cm

cod. STUD-A    cod. STUD-B  
**Toeletta STUDIO 1S cristallo con magazzino**    **Toeletta STUDIO 1S legno con magazzino**  
 85 x 175 cm    85 x 175 cm

cod. STUD-E  
**Toeletta STUDIO 1S metacrilato**  
 75 x 200 cm

cod. STUD2S-A    cod. STUD2S-B  
**Toeletta STUDIO 2S cristallo**    **Toeletta STUDIO 2S legno**  
 85 x 40 x 200 cm    85 x 40 x 200 cm

**RIVESTIMENTI TOELETTA IBIZA**



cod. MAYA220V  
**Toeletta MAYA 2S 220v**  
 cod. MAYA110V  
**Toeletta MAYA 2S 110v**  
 94,9 x 66,9 x 196,9 cm

cod. 1MBTOC IBIZ  
**Toeletta IBIZA 1S**  
 80 x 200 cm



cod. PERKIN  
**Mobile tecnico PERKIN**  
 100 x 53 x 186 cm



cod. V3001  
 ● **Reception STUDIO nero**  
 cod. V3001-TRUF  
 ● **Reception STUDIO tartufo**  
 119,8 x 49,8 x 119,93 cm



cod. 1LVMAUI  
**MAUI**  
 cod. V4358  
**Modulo separazione**  
 cod. V4340  
**Kit lavabo bianco**  
 cod. V4370  
**Kit lavabo nero**



cod. 1LVTOKIO  
**TOKIO**  
 cod. V4348  
**Modulo separazione**  
 cod. V4340  
**Kit lavabo bianco**  
 cod. V4370  
**Kit lavabo nero**  
 cod. V4349  
**Mensola destra**  
 cod. V4350  
**Mensola sinistra**

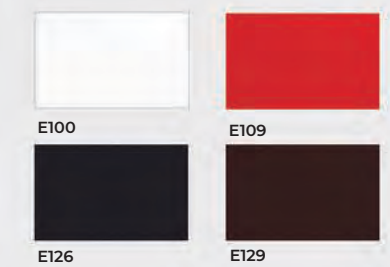


cod. 1LVMALDIVAS  
**MALDIVAS**  
 cod. V4340  
**Kit lavabo bianco**  
 cod. V4370  
**Kit lavabo nero**



cod. 1LVAMAZONAS  
**AMAZONAS**  
 cod. V4357  
**Modulo separazione**  
 cod. V4172  
**Kit lavabo bianco**  
 cod. V4173  
**Kit lavabo nero**

**RIVESTIMENTI LAVATESTA E POLTRONE**



cod. L222  
**NASAU**  
 cod. V4358  
**Modulo separazione**  
 cod. V4340  
**Kit lavabo bianco**  
 cod. V4370  
**Kit lavabo nero**

Medidas: COMPRIMENTO x LARGURA x ALTURA

Misurazione: LUNGHEZZA X LARGHEZZA X ALTEZZA





cod. 1SLBALI  
**BALI**



cod. 1SLBARCELONA  
**BARCELONA**



cod. 1SLBOLONIA  
**BOLONIA**



cod. 1SLCARDIFF  
**CARDIFF**



cod. 2SLNEWYORK  
**NEW YORK**



cod. LONDON  
**LONDON**



cod. S56  
**CUBIC**



cod. COWBOY  
**Sgabello COWBOY**



cod. 1SLCHESTER  
**CHESTER**



cod. 1SLIBIZA  
**IBIZA**



cod. 1SLLYON  
**LYON**



cod. 1SLMARBELLA  
**MARBELLA**



cod. 1SLMONTANA  
**MONTANA**



cod. S45  
**STUDIO**



cod. BACCARA  
**DIVANO BACCARA**  
122 x 50 x 41 cm



cod. 1SLSOFA ROMA  
**DIVANO ROMA**  
122 x 64 x 78 cm



cod. 1SLMLUNA  
**MEDIA LUNA**



cod. 1SLMIAMI  
**MIAMI**



cod. S47039-NG  
**ONDA**

**PIEDI**



cod. VO0003  
**PIEDI 5 PUNTE**



cod. VO0004  
**PIEDE QUADRATO INOX**



cod. VO0013  
**PIEDE PIATTO INOX**



cod. VO0015  
**PIEDE QUADRATO NERO**



cod. VO0016  
**PIEDE PIATTO NERO**



cod. V11186  
**RIPOSAPIEDI POLTRONA**

**RIPOSAPIEDI**

**ESTOFADOS PARA RAMPAS DE LAVAGEM E POLTRONAS**



E100 E109 E126 E129

**ESPECIAIS**



EXTREME (32 opções) ESTD (21 opções)

**POLTRONA NEW YORK**



E81 E79

Misurazione: LUNGHEZZA X LARGHEZZA X ALTEZZA



cod. 1SLTABN MANL  
**Sgabello MANILA**



cod. 1SLTABN WILM  
**Sgabello WILMA**



cod. POLINESIA  
**Sgabello POLINESIA**



cod. 1SLTABN VMV  
**Sgabello VMV con e senza schienale**

**RIPOSAPIEDI**



cod. V5271  
**Riposapiedi 3000**



cod. V6000  
**Riposapiedi TOKIO**



cod. V2204PBL  
**FURIA piede 125V Bianco**  
 cod. V4111  
**con piede e barra**  
 cod. V2204ABL  
**FURIA aereo 125V Bianco**



cod. V2204PBL-C  
**FURIA pé 220V Bianco**  
 cod. V4111  
**con piede e barra**  
 cod. V2204ABL-C  
**FURIA aereo 220V Bianco**



cod. V2000  
**Climazon TEIDE con piede e barra**



cod. V4114-BL (220V)  
 cod. V4114BL (110V)  
**BRACCIO AEREO2 - BIANCO**



cod. V4113-PL / V4114-PL (220V)  
 cod. V4113PL / V4114PL (110V)  
**BRACCIO AEREO2 - ARGENTO**

**PIEDI**



cod. V4111  
**PIEDE + BARRA FURIA**



**AQUILON**  
 cod. V6224 - 220V-240V  
 cod. V6225 - 125V  
 cod. V6226 - 125V (USA)



**SKYLAB IONIC**  
 cod. V2116NGI - 220V

**SKYLAB**  
 cod. V2116NG - 220V  
 cod. V5999 - 125V  
 cod. V5853 - 125V (USA)



**TWISTER**  
 cod. V2117PNG - 220V  
 cod. V5854 - 125V (USA)  
 cod. V5840 - 220V  
 cod. V5841 - 125V  
 cod. V5841-S - 125V (USA)



**HAIR GLAM BLACK GOLD**  
 cod. V7147 - 220V  
 cod. V7148 - 110V



**HAIR GLAM SLIM**  
 cod. V8108 - 220V  
 cod. V8109 - 110V



**PRO. STYLER**  
 cod. V7135 - 220V



**REDLINE**  
 cod. RL-220V - 220V



**THERAPY**  
 cod. V7337 - 220V  
 cod. V7336 - 110V



**CURLY STYLER 4 IN 1**  
 cod. V7978 - 220V  
 cod. V7977 - 110V



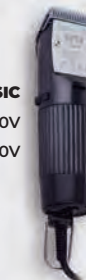
**VIPER RAZOR**  
 cod. V4382



**VIPER AIR 6000**  
 cod. V4384  
 dual 220/110V



**VIPER AIR 7000**  
 cod. V4385  
 dual 220/110V



**VIPER CLASSIC**  
 cod. V4376 - 220V  
 cod. V4377 - 110V



**SCULPTOR**  
 cod. V4386  
 dual 220/110V



**TRIM TALENT**  
 cod. V4387  
 dual 220/110V



cod. PICO  
**Supporto per asciugacapelli PICO**



cod. V2701EP  
**Supporto per asciugacapelli PIRAGÜA \***



cod. V2106S  
**Diffusore SKYLAB nero**

cod. AROLUZ  
 cod. AROLUZ-110V  
**ANELLO DI LUCE**





cod. 1SLCARDIFF  
**Poltrona CARDIFF**



cod. V4472      cod. 77021  
**Lettino MOD. 15      Rotolo di carta oleata**



cod. V4383 / V2717  
**Carrello SPA 3 ripiani**



cod. COLORTECH  
**Carrinho COLORTECH**



cod. ORION-SLRM  
**Carrello ORION**  
(marchiato Salerm)



cod. V2702NG      cod. V2702PL  
**Carrello ESTRELLA nero      Carrello ESTRELLA argento**  
cod. V2702NG-SLRM      cod. V2702PL-SLRM  
**Carrello ESTRELLA nero      Carrello ESTRELLA argento**  
(marchiato Salerm)      (marchiato Salerm)



cod. V6260-NG  
**Vetrina HERA NG serratura**  
35 x 32 x 151 cm

cod. GERMIX  
**GERMICIDA 220 V**  
cod. GERMIX-T10  
**GERMICIDA 110 V**



cod. FUNDI  
**Fonditore di cera FUNDI 220 V**





COSMETIC GROUP  
**MV**  
*Victor Martínez Vicario*