



Salerm
COSMETICS

The logo for Salerm Cosmetics features the brand name 'Salerm' in a large, bold, dark red serif font. A solid dark red horizontal line is positioned directly beneath the 'Salerm' text. Below this line, the word 'COSMETICS' is written in a smaller, dark red, all-caps sans-serif font, with wide letter spacing.

Salerm

COSMETICS

CATÁLOGO PORTUGUÊS (cód. 1511)

Bem-vindos

ao apaixonante mundo de **Salerm Cosmetics**, destacada multinacional espanhola que deixou uma marca significativa na indústria de **produtos de cabeleireiro e cosmética** durante **mais de 70 anos** e que olha para o futuro reforçando o seu compromisso com o profissional de cabeleireiro.

Com sede central e fabricação em Espanha, esta empresa familiar expandiu a sua influência a **mais de 50 países**, contando com mais de 1600 empregados dedicados e apaixonados.

Salerm Cosmetics distingue-se pelo seu compromisso com a excelência na investigação e fabrico de produtos cosméticos de primeira qualidade. Desde tintas capilares até produtos para o cuidado, finalizantes e cosmética decorativa, a nossa ampla gama oferece soluções completas para profissionais de cabeleireiro e entusiastas da beleza.

Com uma trajectória de êxitos e alcance global, Salerm Cosmetics converteu-se numa referência na indústria de produtos de cabeleireiro profissional.

A nossa procura constante da excelência e dedicação à satisfação do profissional forjaram uma sólida reputação na indústria. Seja em salões de beleza ou no lar, os produtos de Salerm Cosmetics inspiram confiança e oferecem o cuidado necessário para obter um cabelo saudável, bonito e cheio de estilo.

Salerm Cosmetics: Paixão pelo cabeleireiro.

A nossa visão

Esforçamo-nos para ser o aliado que melhora o seu dia a dia no salão, sempre comprometidos com o cabeleireiro.

A nossa missão

Partilhamos a nossa paixão pelo cabeleireiro universalizando a beleza com produtos de qualidade adaptados para todas as pessoas.

Em que valores nos sustentamos?

Serviço: comprometemo-nos a oferecer um serviço excepcional, estando sempre disponíveis para responder a perguntas, assistir e garantir a satisfação do cliente.

Dedicação: dedicados em pleno ao bem-estar do profissional, procuramos superar expectativas e proporcionar experiências positivas em todos os momentos.

Paixão: a paixão pelo cabeleireiro impulsiona o nosso trabalho diário. Valorizamos e partilhamos a paixão pela criatividade, a moda e a beleza, reflectindo-se na nossa dedicação e compromisso de oferecer produtos de alta qualidade que inspiram os profissionais a expressar a sua criatividade e a obter resultados excepcionais.

Responsabilidade: assumimos a responsabilidade em todas as nossas acções e decisões, actuando com ética e transparência. Cumprimos com todas as regulações e normas aplicáveis, fomentando a responsabilidade social e do meio ambiente mediante práticas sustentáveis na produção.

Formação: reconhecemos a importância da formação contínua na indústria de cabeleireiro. Damos oportunidades de capacitação e desenvolvimento profissional a clientes e colaboradores, organizando programas, ateliers e eventos educativos para partilhar conhecimentos, técnicas e tendências actualizadas. O nosso objetivo é impulsionar o crescimento e a melhoria contínua no sector.

Estes valores reflectem a nossa dedicação e compromisso em oferecer um serviço excepcional, fomentar a atenção ao cliente, nutrir a paixão pelo cabeleireiro, actuar com responsabilidade e promover a formação contínua no sector. São princípios fundamentais que têm sido a chave no êxito e na trajectória de Salerm Cosmetics ao longo dos seus 70 anos de história.

Ín di ce

Coloração	08
Descoloração e outros	20
Forma	28
Hairlab	38
Outros tratamentos	56
Salerm 21 e Kids & care	60
Biokera	68
Finalizantes	88
Homme	100
Beleza	110
Merchandising	122
Salón Selección	130

Co lora çã o



Líderes
na coloração.
Cabelos com
tons
incríveis.



Salermvison
 THE COLORS OF YOUR LIFE



salermvison

SEM PARABENOS / 100% VEGAN

Coloração permanente de excelentes resultados com tons brilhantes e duradouros com uma cobertura perfeita dos cabelos brancos. Uma seleção exclusiva de pigmentos corantes para adaptar o seu tom com uma formulação baseada em óleos naturais para proporcionar mais brilho e evitar comichão no couro cabeludo.

UTILIZAÇÃO: misturar na proporção de uma parte da cor com uma parte e meia do oxidante Salerm Cosmetics • Os tons Blond Magic são misturados na proporção de uma parte da cor por duas de oxidantes Salerm Cosmetics.

• 75 ml (cód. SV)

- salermvison carta USA / E / FR / P (cód. 301)
- salermvison carta USA / E / IT / RU (cód. 302)
- salermvison carta USA / E / D / CZ (cód. 303)



salermmix

SEM PARABENOS / 100% VEGAN

Fornecer 4 tons de grande poder de aclaramento com uma intensidade de cor e reflexão mais alta do que uma coloração. Graças à sua seleção exclusiva de pigmentos corantes, obtém-se o máximo desempenho de cor. Além disso, a sua fórmula incorpora óleos vegetais naturais para proteger e condicionar o cabelo durante a coloração.

UTILIZAÇÃO: misturar uma parte da cor com duas partes do oxidante Salerm Cosmetics. Aplicar sobre o cabelo seco • Se quiser um maior poder de aclaramento nas mechas, cobrir com folha de alumínio • se aplicar sobre todo o cabelo, recorrer ao calor sem cobrir a cabeça.

• 75 ml (cód. TMC)



peroxyl

SEM PARABENOS / SEM SULFATOS

Emulsão oxidante de ação muito rápida e alta eficiência, concebida para obter tons extra claros, mechas e descoloração com tempos de exposição mais curtos. **UTILIZAÇÃO:** misturar com a proporção certa de corante de oxidação ou descoloração numa tigela não metálica. Misturar até obter uma pasta homogénea e aplicar no cabelo, de acordo com a técnica escolhida.

• 500 ml (cód. 161L)

MERCHANDISING

• TRÍPTICO COMERCIAL
(cód. 1127) / ES
(cód. 1128) / USA
(cód. 1129) / RO
(cód. 1132) / FR
(cód. 1133) / PT
(cód. 1134) / RU

• DOSSIÊ TÉCNICO
(cód. 1098) / ES
(cód. 1099) / USA
(cód. 1100) / PT
(cód. 1101) / FR
(cód. 1102) / IT
(cód. 1103) / RU
(cód. 1104) / CZ

• PÓSTER DO CÍRCULO CROMÁTICO
(cód. 1105) - ES / USA
(cód. 1106) - ES / PT
(cód. 1107) - ES / FR
(cód. 1108) - ES / ITA
(cód. 1109) - ES / RU
(cód. 1112) - ES / CZ

oxidantes

SEM PARABENOS / SEM SULFATOS

Oxidante em creme para usar tanto em colorações como em descoloração.

Com **quatro forças diferentes** para cobrir todas as técnicas propostas pelos profissionais. Proporciona um brilho extraordinário, resultado do bom estado da fibra capilar após o processo técnico.

UTILIZAÇÃO: misturar na proporção de uma parte da cor com uma parte e meia do oxidante Salerm Cosmetics • Os tons Blond Magic são misturados na proporção de uma parte da cor por duas de oxidantes Salerm Cosmetics.

• 4.670 ml 20 vol. (cód. 172GLP)

• 1.000 ml 10 vol. (cód. 191LP)
20 vol. (cód. 172LP)
30 vol. (cód. 173LP)
40 vol. (cód. 174LP)

• 225 ml 20 vol. (cód. 352LP)
30 vol. (cód. 353LP)
40 vol. (cód. 354LP)

• 112,5 ml 20 vol. (cód. 312LP)
30 vol. (cód. 313LP)

ATIVADOR

• 1.000 ml (cód. 170LP)
• 200 ml (cód. 310LP)





biokera natura cor

SEM PARABENOS / 100% VEGAN

Cores intensas, perfeitas, brilhantes e duradouras.

A sua fórmula com óleos vegetais orgânicos ajuda a proteger a fibra capilar e a manter uma cor vibrante durante mais tempo • Amplo poder de coloração e poderosa cobertura de cabelos brancos • *Coloração sem PPD e reorcina, silicones, parafinas, óleos minerais, parabenos, álcool etílico e derivados de formaldeído.* Formulado com amoníaco volátil que rapidamente desaparece do cabelo quando a cor é aplicada, melhorando a qualidade final do cabelo colorido.

UTILIZAÇÃO: misturar na proporção de uma parte da cor para uma parte do oxidante Biokera. Em tons de Be Blonde misturar uma parte de cor para duas partes do ativador Extra Platinum.

- 70 ml (cód. BKC)
- carta de cores (cód. 3100)
- cartela *Mimetic* 9,12 / 7,12 / 7,70 / 9,31 (cód. 1255)
- cartela *Revive* 9,11 / 8,13 / 7,27 (cód. 1470)
- cartela 4 tons *Fc12* / 6,6 / 10,1 / 5,96 (cód. 3103)
- cartela 3 novos tons 5,66 / 5,735 / 6,4 (cód. 3104)

oxidante biokera natura cor

SEM PARABENOS / SEM SULFATOS

Atua como uma fonte de oxigénio ativo necessário para desenvolver a cor no cabelo. Fácil de misturar com pigmentos, para um resultado de cor espetacular e duradoura no cabelo.

- 1.000 ml 20 vol. (cód. 1742)
- 75 ml 20 vol. (cód. 1752)
- 30 vol. (cód. 1743)
- 30 vol. (cód. 1753)
- 40 vol. (cód. 1744)

oxidante biokera extra platinum

SEM PARABENOS

Ativador especial Biokera Natura Cor para misturar com descolorantes ou tintas super-clareadoras com pigmentos azuis e violetas. Atua como uma fonte de oxigénio ativo para equilibrar o aclaramento e o cuidado do cabelo. Mistura fácil para um resultado de cor espetacular e duradouro.

- 1.000 ml (cód. 1167)

descoloração biokera deco eco

SEM PARABENOS / SEM SULFATOS / 100% VEGAN

Alto poder de aclaramento • Sem amoníaco • Cuida o cabelo com os seus óleos orgânicos • Moléculas neutralizantes da cor amarela • Não necessita de matização • Fácil de preparar • Sem pó. Cuida ao máximo do cabelo (**Plex Protect**) incorporando oligoelementos de aveia e óleos vegetais orgânicos certificados.

- 500 g (cód. 3047)



MERCHANDISING

- tigela (cód. 5672)
- pincel (cód. 5673)

VINIS

- exterior espanhol (cód. VOBIOEXE)
- toucador espanhol (cód. VOBIOEOE)

PÓSTER

- póster biokera cor 70 x 100 (cód. 3553)
- póster biokera be blonde 70 x 100 (cód. 1175)
- póster img. 37 70 x 100 (cód. 1234)
- póster mimetic 100 x 70 (cód. 1281)

FOLHETO

- folheto mimetic (cód. 1299)







biokera vegan

SEM PARABENOS / SEM SULFATOS / 100% VEGAN

Tratamento e coloração capilar de origem 100% vegetal. Biokera Vegan oferece combinações de diferentes plantas da botânica Ayurvédica, que, juntamente com o conhecimento atual, oferece uma coloração vegan, natural e eficaz, cheia de benefícios para o cabelo e couro cabeludo.

UTILIZAÇÃO: misturar numa taça a cor vegetal com água quente, na proporção 1+3, até obter uma mistura homogênea e uma consistência adequada. Deixar repousar e aplicar no cabelo, deixando atuar durante 30 a 60 minutos. Enxaguar com água.

- saco de alumínio de 300 g - termoselado

vcare / bétula (cód. BKVC)
 vdark / ébano (cód. BKVD)
 vlight / faia (cód. BKVL)
 v44 / peroba (cód. BKV44)
 v64 / cerejeira (cód. BKV64)
 v74 / pau-rosa (cód. BKV74)
 v75 / mogno (cód. BKV75)

- biokera vegan neutralizer
 300 ml (cód. 3550)

- carta de cores vegan
 ES (cód. 309)
 ES / USA (cód. 4776)
 ES / IT (cód. 4786)
 ES / PT (cód. 4788)

- carta de cores biokera cor + vegan
 (cód. 3100)

- cartela A5 com base:
 (cód 3549)
 ES / USA (cód. 4789)
 ES / IT (cód 4790)
 ES / PT (cód 4791)

- CATÁLOGO
 ES (cód. 3546)
 ES / USA (cód. 4771)
 ES / IT (cód. 4772)
 ES / PT (cód. 4773)



MERCHANDISING

- fervedor (cód. 3539) - 220v / (cód. 3526) - 110v
- tigela de cerâmica (cód. 3541)
- colher (cód. 3543)
- misturador de tintas (cód. 3545)
- frasco de reposição (cód. 3547)

VINIS

- vinil de promoção (cód. VOBIOVEGAN)

PÓSTER

- PRODUTO vegan (cód. 3548)
- vegan MODA (cód. 3552)
- flyer A5 (cód. 3540)



#0.0%

0%

AMONÍACO
PARABENOS
DIMETICONA
ALCOHOLES SECANTES
ACEITES MINERALES
RESORCINA*
PPD*

AMMONIA
PARABENS
DIMETHICONE
DRYING ALCOHOLS
MINERAL OILS
RESORCINOL*
PPD*

*Parabenos: Etilparabeno, Metilparabeno, Propilparabeno





ativador

SEM PARABENOS / SEM SULFATOS

Ativador especialmente indicado para **coloração demi-permanente (tom sobre tom) e matizações ou correções**. O seu poder oxidante foi concebido para revelar os corantes, fixando-os firmemente no interior do córtex, mas sem causar uma degradação da melanina natural e, portanto, sem aclarar a base natural do cabelo. Conseguimos um resultado duradouro e o máximo cuidado da fibra capilar.

A sua formulação, para além de **Aloe Vera**, contém **Queratina de baixo peso molecular** para proporcionar tratamento à estrutura capilar, conseguindo que o cabelo deixe o processo mais reforçado.

ATIVADOR

- 1.000 ml (cód. 170LP)
- 200 ml (cód. 310LP)



MERCHANDISING

VINIL DE SALÃO (cód. 1249)

PÓSTER

- póster 70 x 100 (cód. 1241)

CATÁLOGO

- ES / USA (cód. 1242)
- ES / PT (cód 1243)
- ES / CZ (cód 1244)
- ES / RU (cód 1245)
- ES / IT (cód 1246)
- ES / FR (cód 1247)

COLEÇÃO VANITY (cód. 1309)

EXPOSITOR CUBO Tonalizantes (cód. 1274)

zero

SEM PARABENOS / 100% VEGAN

A fusão entre a tecnologia e a naturalidade numa coloração exclusiva da Salerm Cosmetics.

A **mais recente revolução** em sistemas de alcalinização combinados com ativos protetores e de fortalecimento capilar e uma seleção inteligente de óleos vegetais para cor e brilho nunca vistos.

A **COLORAÇÃO DO AMANHÃ**.

- 100 ml (cód. CZ...)
- carta cor zero (cód. 1223)

0%
 amoníaco
 parabenos
 dimeticona
 álcoois secos
 óleos minerais
 resorcina · PPD



0,11

0,112

0,21

0,27

hd colors

SEM PARABENOS / SEM SULFATOS / 100% VEGAN

Um toque de cor trendy e direto com a tecnologia **High Definition Color System** que faz a diferença • Pigmentos intensos, ousados, selvagens para sair do estabelecido com uma definição de cor nunca vista.

Cor semipermanente de longa duração, sistema sem peróxido ou amoníaco. Ideal para bases leves ou cabelos descolorados • Tons apaixonantes e 1 neutro (CLEAR) *, com os quais criar tons pastel, para uma coloração que abre a porta a **centenas de combinações**.

- tons de fantasia 150 ml
 - pink (cód. 1060)
 - fúchsia (cód. 1061)
 - red (cód. 1062)
 - orange (cód. 1063)
 - yellow (cód. 1064)
 - green (cód. 1065)
 - blue (cód. 1066)
 - purple (cód. 1067)
 - violet (cód. 1068)
- tons flúor 150 ml
 - candy pink (cód. 1071)
 - green kryptonite (cód. 1072)
 - jazzy yellow (cód. 1073)
 - mystic blue (cód. 1074)
 - orange pumpkin (cód. 1075)
 - * CLEAR (cód. 1069)
- carta de cores HD (cód. 1070)

hd colors reset

SEM PARABENOS / 100% VEGAN

Remove as cores semipermanentes, respeitando o cabelo o máximo possível.

UTILIZAÇÃO: no cabelo seco aplicar o produto realizando uma leve massagem e distribuindo-o bem com a ajuda de um pente. *Tempo de exposição até 20 min.* e lavar.

- 1.000 ml (cód. 1076)

Cores

intensas e selvagens



para sair do estabelecido



MERCHANDISING

- pincel de mechas (cód. 3041)

PÓSTER

- FLÚOR 49 x 34 cm (cód. 1090)
- FANTASIA 49 x 34 cm (cód. 1091)



Des
co
lora
ção
e outros





Descoloração
e manutenção de cores.

Aspeto

radiante

que

perdura

no tempo.



nutri oil

SEM PARABENOS / SEM SULFATOS / 100% VEGAN

Elixir botânico com ceramidas, vitaminas ácidos gordos essenciais que transformam a textura do decolorante em pasta e cuidam e protegem o cabelo. Altamente recomendado para maior controle e precisão durante a aplicação.

Para obter um resultado com maior tratamento e uma aplicação mais precisa, combinar com NUTRI OIL, adicionando 15 ml por cada medidor de decolorante até obter uma pasta homogênea e adicionar 50 g de Oxidante em Creme Salerm Cosmetics, 1:2 (até um máximo de 75 g, 1:3).

• 300 ml (cód. 1434)



blond supreme

SEM PARABENOS / SEM SULFATOS / 100% VEGAN

Pó decolorante com neutralização ativa e aclaramento supremo. Aclara intensamente, enquanto protege e cuida do cabelo graças à sua base com queratina vegetal, ácido hialurônico e Plex Fiber Protect.

A mistura recomendada é *um medidor de decolorante com 50 g de Oxidante em Creme Salerm Cosmetics, 1:2 (até um máximo de 75 g, 1:3). Para um resultado com maior tratamento e uma aplicação mais precisa combinar com NUTRI OIL, combinar 15 ml por cada medidor de decolorante até obter uma pasta homogênea e adicionar 50 g de Oxidante em Creme Salerm Cosmetics, 1:2 (até um máximo 75 g, 1:3).*

• *Tempo de exposição de 30 a 60 minutos.*

Preparação: misturar numa tigela não metálica com o Oxidante em Creme Salerm Cosmetics de 5 vol. (1,5%), 10 vol. (3%), 20 vol. (6%), 30 vol. (9%), Extra Platinum 35 vol. (10,5%) ou 40 vol. (12%).

Aplicação: imediatamente após a mistura, nos cabelos secos e não lavados. Após o tempo de exposição, enxaguar com água abundante, lavar e acondicionar.

• 500 g Contém colher doseadora (cód. 1433)

• 12 saquetas de 40 g (cód. 1498)

MERCHANDISING

FOLHETO

ES / USA (cód. 1502)

ES / PT (cód 1503)

ES / IT (cód 1504)

ES / FR (cód 1505)

ES / RU (cód 1506)



magic bleach

SEM PARABENOS / SEM SULFATOS / 100% VEGAN

Descoloração progressiva para maior uniformidade e perfeição, adequada para todos os tipos de técnicas. Com corretor óptico e perfume neutralizante.

A mistura recomendada é *um medidor de descolorante com 50 g de Oxidante em Creme Salerm Cosmetics 1:2* (até um máximo de 75 g, 1:3). Para um cuidado e nutrição extra, é **possível combinar NUTRI OIL com o pó** até obter uma pasta homogênea, antes de misturar com o oxigenado, à taxa de 15 ml para cada medidor de descolorante.

• *Tempo de exposição de 30 a 60 minutos.*

UTILIZAÇÃO: misturar numa tigela não metálica com o Oxidante em Creme Salerm Cosmetics de 5 vol. (1,5%), 10 vol. (3%), 20 vol. (6%), 30 vol. (9%), Extra Platinum 35 vol. (10,5%) ou 40 vol. (12%).
Aplicação: imediatamente após a mistura, nos cabelos secos e não lavados.

Após o tempo de exposição, enxaguar com água abundante, lavar e acondicionar.

• 500 g Contém colher doseadora (cód. 504)

• 12 saquetas de 42 g (cód. 491)

decoblue

SEM PARABENOS / SEM SULFATOS / 100% VEGAN

É uma ferramenta descolorante capaz de **aclarar 4 a 6 tons ou mais** num tempo de exposição muito curto.

UTILIZAÇÃO: numa tigela limpa e não metálica coloque o conteúdo de uma saqueta Decoblue (42 g) ou de uma colher doseadora Decoblue (23 g).

Adicionar *uma ampola do Óleo Matizador de Descoloração*. Com a ajuda da espátula misturar até obter uma pasta de descoloração homogênea.

Adicionar até 100 ml de oxidante em creme de 10, 20, 30, 40 ou Perhoxyl.

• *O tempo de exposição varia de 20 a 60 min.*

dependendo da condição do cabelo e do resultado a ser obtido.

• 500 g Contém colher doseadora (cód. 497)

• 12 saquetas de 42 g (cód. 492)





decopaté

SEM PARABENOS / SEM SULFATOS / 100% VEGAN

É um kit composto por dois produtos: uma fase de descolorante sólido na forma de pó que tem de ser misturada com outra fase líquida na forma de ampolas.

UTILIZAÇÃO: numa tigela limpa e não metálica colocar o conteúdo de uma saqueta Decopaté de fase sólida.

Adicionar agora o conteúdo de uma ampola de Decopaté de fase líquida. Com a ajuda da espátula misturar até obter uma pasta de descoloração homogénea.

Adicionar até 100 ml de oxidante em creme de 10, 20, 30, 40 ou Perhoxyl.

• O tempo de exposição varia de 20 a 60 min. dependendo da condição do cabelo e do resultado a ser obtido.

• 12 saquetas de 30 g - caixa com 3 embalagens de 4 ampolas de 13 ml (cód. 495)

óleo matizador de descoloração

SEM PARABENOS / SEM SULFATOS / 100% VEGAN

Óleo matizador para descoloração que fornece uma nova dimensão cosmética que trata no processo técnico de descoloração.

UTILIZAÇÃO: numa tigela limpa e não metálica colocar uma saqueta de Decoblue (42 g) ou 30 g de Decoblue.

Adicionar agora o conteúdo de uma ampola de Óleo Matizador de Descoloração.

Com a ajuda da espátula misturar até obter uma pasta de descoloração homogénea.






Adicionar até 100 ml de oxidante em creme de 10, 20, 30, 40 ou Perhoxyl.

• O tempo de exposição varia de 20 a 60 min. dependendo da condição do cabelo e do resultado a ser obtido.

• 3 embalagens de 4 ampolas de 13 ml (cód. 496)



i

					
NOME	Blond Supreme	Magic Bleach	Deco Eco Biokera	Decoblue	Decopaté
DESTACA-SE POR...	Rapidez, cuidado e matização	Versatilidade	Eficácia e proteção, sem amoníaco	Rapidez	Efeito de tratamento no cabelo
DOSAGEM	1 medidor + 50-75 g oxidante*	1 medidor + 50-75 g oxidante*	1 medidor + 50-75 g oxidante*	1 medidor + 75-90 g oxidante*	1 saqueta + 1 ampola + 75-90 g oxidante*
PROPORÇÃO DE MISTURA	1 + 2 / 1 + 3	1 + 2	1 + 2 / 1 + 3	1 + 2'5 / 1 + 3	1 + 2'5 / 1 + 3
TONS DE CLAREAMENTO (ATÉ)	10 + 1	8	9	10	9
← COMPATÍVEL COM NUTRI OIL	●●●●●	●●●●○	●●●●○	●●●●○	NÃO
TEMPO DE EXPOSIÇÃO	30 a 60 min.	30 a 60 min.	20 a 45 min.	20 a 60 min.	20 a 60 min.
NÍVEL DE AMONÍACO	Baixo	Muito baixo	Sem amoníaco	Moderado	Baixo
PODE SER APLICADO COM CALOR ADICIONAL?	NÃO	SIM	NÃO	NÃO	SIM
TONS DE PÓ DESCOLORANTE	Azul - Violeta	Violeta	Violeta	Azul	Branco
RECOMENDADO PARA CABELO NATURAL?	●●●●●	●●●●●	●●●●●	●●●●●	●●●●●
RECOMENDADO PARA CABELO PINTADO?	●●●●●	●●●●○	●●●●○	●●●●●	●●●●●
RECOMENDADO PARA CABELO DESCOLORADO/DANIFICADO?	●●●●○	●●●●○	●●●●●	●●●●○	●●●●●
FORMATO / CÓD.	500 g / cód. 1433 12 x 40 g / cód. 1498	500 g / cód. 504 12 x 42 g / cód. 491	500 g / cód. 3047	500 g / cód. 497 12 x 42 g / cód. 492	12 x 30 g + 3 emb. x 4 ampolas / cód. 495

color reverse kit

SEM PARABENOS / 100% VEGAN

É uma formulação capaz de **atenuar ou remover pigmentos artificiais do cabelo**, deixando os pigmentos naturais iguais.

UTILIZAÇÃO: misturar em partes iguais Color Reverse 1 + Color Reverse 2 numa tigela limpa.

Agitar com a ajuda do pincel até obter uma mistura homogênea.

Aplicar diretamente no cabelo seco e sem lavar.

• *Deixar um tempo de pose de 20 min.* (recomenda-se usar um gorro para melhorar o processo).

Após o tempo de pose, enxaguar o cabelo com água abundante e lavar com **Champô Preparador Purificante**.

(Hairlab / pág.50).

• 200 ml - 1 & 2 (cód. 843)



protetor de pele

SEM SULFATOS / 100% VEGAN

Creme protetor que **previne as manchas** na pele produzidas pelas tintas.

UTILIZAÇÃO: aplicar antes de iniciar o processo de cor, distribuindo o produto em torno da pele em quantidade suficiente para criar a camada protetora contra manchas de cor.

• 60 ml (cód. 1001)



dermoclean

SEM PARABENOS / SEM SULFATOS /
100% VEGAN

Toalhetes em formato individual capaz de **limpar as manchas** produzidas pelas tintas.

UTILIZAÇÃO: esfregar suavemente as zonas da pele manchadas.

• 24 saquetas de 3 ml (cód. 701EX)

sequestrante de metais silk plus

SEM PARABENOS / SEM SULFATOS / 100% VEGAN

Tratamento concentrado que **elimina os metais** que podem interferir com o resultado durante o processo técnico de cor. Fórmula com ativos calmantes e protetores.

UTILIZAÇÃO: depois de misturar a tinta com o oxidante, adicionar um frasco e mexer até obter uma mistura homogênea.

• 12 x 5 ml (cód. 1385)



fixador de cor

SEM PARABENOS / SEM SULFATOS / 100% VEGAN

Tratamento concentrado que **facilita a penetração de corantes no interior da fibra capilar**. Favorece a fixação da cor e a sua duração. Com filtro solar.

UTILIZAÇÃO: depois de misturar a tinta com o oxidante, adicionar um frasco e mexer até obter uma mistura homogênea.

• 12 x 5 ml (cód. 1383)



cobre cabelos grisalhos

SEM PARABENOS

Tratamento concentrado que **potencia a ação dos pigmentos corantes no cabelo** para um resultado mais intenso. **Específico para os cabelos brancos difíceis**.

UTILIZAÇÃO: depois de misturar a tinta com o oxidante, adicionar um frasco e mexer até obter uma mistura homogênea.

• 12 x 5 ml (cód. 1384)



Manutenção de cor

shampoo de cor

100% VEGAN

Gama de champôs que **forneem cor.**

UTILIZAÇÃO: aplicar sobre o cabelo húmido, deixar atuar 2 minutos e enxaguar.

• garrafa de 250 ml

- preto (cód. 908)
- platina (cód. 909)
- castanho (cód. 910)
- mogno (cód. 913)

máscara de cor

SEM PARABENOS / SEM SULFATOS / 100% VEGAN

Gama de máscaras hidratantes que **forneem cor.**

UTILIZAÇÃO: aplicar sobre o cabelo húmido, deixar atuar 5 minutos e enxaguar.

• tubo de 200 ml

- mogno (cód. 902)
- castanho (cód. 903)
- preto (cód. 904)
- platina (cód. 905)
- louro claro (cód. 906)
- louro dourado (cód. 907)



For
ma





Transformamos
a sua beleza,
realçamo-la.
Cosméticos para dar
a forma
que deseja
ao seu cabelo.



PLEX
FIBER
PROTECT

absolut
evolution 3.0

evolution
LISS CREAM

soft - suave

NIGHT & SMOOTH
WITH KERATIN

SEEKED
KINDS



SaLerm
COSMETICS

absolut
evolution 3.0

PLEX
FIBER
PROTECT

evolution
LISS CREAM

strong - fuerte

STRAIGHT & SMOOTH
WITH KERATIN

SaLerm
COSMETICS

SaLerm
COSMETICS

evolution
LISS CREAM

soft - suave

STRAIGHT & SMOOTH
WITH KERATIN

evolution
LISS CREAM

strong - fuerte

STRAIGHT & SMOOTH
WITH KERATIN

evolution liss cream

SEM PARABENOS

Creme desfrisante permanente enriquecido com hidrolisado de Queratina. Tecnologia Plex Fiber Protect para fortalecer e cuidar da fibra capilar ao máximo, obtendo cabelos lisos, macios e brilhantes.

UTILIZAÇÃO: utilizar luvas e uma tigela ou recipiente não metálico para aplicar EVOLUTION LISS CREAM (suave ou forte). Realizar as divisórias necessárias e aplicar com a ajuda de um pente mecha a mecha. Aplicar a uma distância mínima de 5 mm. do couro cabeludo.

Pentear uma vez para deixar as fibras alinhadas.

Importante: não cobrir o cabelo durante o tempo de exposição e não aplicar calor adicional • Verificar uma mecha após o tempo mínimo de exposição e verificar periodicamente para não ultrapassar o tempo necessário • *Deixar um tempo de exposição variável (5-30 min. em cabelo pintado e 5-40 min. em cabelo natural ou resistente)* e enxaguar com água quente até à sua total eliminação • Secar pelos dedos e passar o ferro em cada mecha 1 a 2 vezes (a temperatura varia de acordo com a condição do cabelo, mas é recomendado 150 °C para cabelo sensível e 180 °C para cabelos natural ou resistente).

Conselho: Para cabelos curtos ou pouco encaracolados, pode saltar este passo e continuar com o tratamento sem a necessidade de usar ferro. O resultado do alisamento pode ser menos liso. Se necessário, aumentar o tempo de exposição para estes casos em alguns minutos.

- 250 ml suave (cód. 867)
- 250 ml forte (cód. 868)

ver instruções de utilização



evolution neutral mask

SEM SULFATOS

Creme neutralizante do processo técnico, enriquecido com hidrolisado de Queratina.

Tecnologia Plex Fiber Protect para fortalecer e cuidar da fibra capilar ao máximo, obtendo cabelos lisos, macios e brilhantes.

UTILIZAÇÃO: utilizar luvas e uma tigela ou recipiente não metálico para aplicar a evolution NEUTRAL MASK.

Aplicar pelos fios e pentear de forma lisa, deixando o produto atuar 10 minutos.

Enxaguar com água abundante.

- 1.000 ml (cód. 869)

evolution care & protect cream

SEM PARABENOS / SEM SULFATOS / 100% VEGAN

Creme de fortalecimento que protege e nutre aminoácidos essenciais, enquanto sela a estrutura do cabelo para garantir uma vida mais longa do liso. Formulado com Plex Fiber Protect que protege, melhora e fortalece o cabelo após cada utilização.

UTILIZAÇÃO: pulverizar nos cabelos e pentear para distribuir. Não enxaguar.

Proceder como habitualmente.

Recomenda-se complementar o tratamento com o kit de manutenção Keratin Shot para obter um resultado ideal.

- 190 ml (cód. 850)

- estojo de manutenção (cód. 192) (PÁG. 34)

MERCHANDISING

PÓSTER

- póster 70 x 100 (cód. 6327)

FLYER

- tríptico (cód. 6325)
- tríptico PT (cód. 6326)

FOLHETO

- folheto A5 (cód. 6634)





KAP^S FILLER
SMOOTHING THERAPY
PROFESSIONAL LINE

Realiza
duas ações simultâneas:
fornece
um **efeito liso**
e **trata**
o cabelo danificado
por agressões externas.

PARABEN & SULFATE
Free
PARABEN & SULFATE



O resultado: Um cabelo com brilho, movimento natural e sem frizz.



passo 1. champô de tratamento

SEM PARABENOS / SEM SULFATOS

Champô de tratamento desenvolvido para **facilitar o alisamento e mantê-lo durante mais tempo.**

Sem parabenos ou sulfatos.

UTILIZAÇÃO: utilizar o método Salerm Cosmetics.*

• 500 ml (cód. 831)



passo 2. sérum de alisamento duativo

SEM PARABENOS / SEM SULFATOS

Sérum de alisamento bifásico com **KAPs, ceramidas e queratina.**

Garante um efeito liso e reparador da fibra capilar. Sem formol.

UTILIZAÇÃO: utilizar o método Salerm Cosmetics.*

• 500 ml (cód. 832)



passo 3. máscara de tratamento

SEM PARABENOS / SEM SULFATOS

Máscara de tratamento que atua como finalizadora do processo. Essencial para garantir **uma nutrição profunda e um liso duradouro.**

UTILIZAÇÃO: utilizar o método Salerm Cosmetics.*

• 1.000 ml (cód. 833)



+. máscara manutenção do liso

SEM PARABENOS / SEM SULFATOS

Máscara de tratamento específica para cabelos lisos. Cabelos hidratados e nutridos a partir do interior graças ao seu conteúdo em KAPs. **Elimina o frizz e mantém a duração do liso durante mais tempo.**

Sem parabenos ou sulfatos.

UTILIZAÇÃO: depois de lavar, secar com toalha. Aplicar, *deixando atuar 3 minutos.* Enxaguar.

• 200 ml (cód. 830)



* método salerm cosmetics

- Lavar o cabelo com **champô de tratamento**, passo 1.
- **Secar** o cabelo ao ar (sem escova) com a ajuda do secador.
- Dividir o cabelo em 4 partes e aplicar o **sérum de alisamento duativo**, passo 2, da seguinte forma:
agitar antes de utilizar, transferir para o **recipiente aplicador** e, com a ajuda do spray, distribuí-lo bem sobre as mechas que são selecionadas, começando pelo pescoço e seguindo o resto do cabelo. *Deixar um tempo de exposição de 15 a 30 min.*
- **Enxaguar** ligeiramente com água quente apenas para arrastar o excesso de produto e **secar com secador**.
- **Passar** o ferro selecionando mechas finas, indo da raiz para as pontas, 5 a 10 vezes (máximo 180 °C em cabelo pintado e 210 °C em cabelo natural).
- Aplicar sobre o cabelo seco **máscara de tratamento**, passo 3 e *deixar atuar 10 a 15 min.* (calor opcional) e **enxaguar**.
- Finalizar o processo com a **secagem** como habitualmente.



MERCHANDISING

VINIS

- vinil de manutenção (A3) (cód. VOKAPE-MANT)
- vinil de salão certificado (20 cm.) (cód. VOKAPE-SALON)
- vinil kaps filler ESPANHOL (cód. VOKAPE)



- kaps filler kit profissional (cód. 834)
champô de tratamento de 500 ml
sérum de alisamento duativo 500 ml
máscara de tratamento de 1000 ml
recipiente aplicador
pente kaps filler (cód. EN2045)
folheto kaps filler (cód. 4347)



- kaps filler kit de manutenção (cód. 835)
champô de tratamento de 500 ml
máscara de manutenção do liso de 200 ml

É recomendado não lavar o cabelo até 24 horas após o tratamento.

Salerm COSMETICS keratin shot

tratamento com reidratante efeito de alisamento

banho de manutenção

SEM PARABENOS / SEM SULFATOS

Champô específico especialmente formulado para **preparar o cabelo para o sistema de alisamento com queratina** e para a **manutenção** pós-processo.

Componentes específicos que garantem a duração correta do Keratin Shot.

UTILIZAÇÃO: molhar o cabelo com água morna.

Aplicar cerca de 5 ml de Banho de Manutenção Keratin Shot.

Emulsionar suavemente em todas as zonas do couro cabeludo e do cabelo.

• *Deixar atuar durante 5 min.* Enxaguar.

Repetir a aplicação.

Enxaguar abundantemente com água morna e proceder à aplicação da **máscara Deep Impact Plus** da Salerm Cosmetics.

• 500 ml (cód. 182)

• saqueta de 10 ml de banho de manutenção + deep (cód. 182S-816S)

creme alisante

É um tratamento revolucionário de ajuda ao alisamento que funciona através da adição de queratina e da modificação da forma do cabelo. As vantagens deste sistema de trabalho incluem uma incrível recuperação da hidratação natural, brilho e sedosidade, controlo do volume e facilidade de manutenção do cabelo liso.

UTILIZAÇÃO: lavar com **Keratin Shot Banho de Manutenção** duas vezes.

Secar com uma toalha, deixando o cabelo ligeiramente húmido. Fazer as quatro separações e aplicar o **Keratin Shot Creme Alisante**, madeixa a madeixa, com um pulverizador.

• *Deixar atuar durante 10/15 min.* com calor.

Secar com um secador, alisando bem até que o cabelo esteja seco.

Dividir novamente em quatro partes e passar a prancha de cerâmica ou porcelana, nunca de alumínio, até que o cabelo fique liso e sem qualquer resíduo de Creme Alisante. Aplicar uma pequena quantidade de Keratin Shot Sérum como acabamento final.

Após o tratamento, não lavar durante 72 horas.

• 500 ml (cód. 181)

MERCHANDISING

• keratin shot pente (cód. 199)

PÓSTER

• keratin shot (A3) (cód. 3597)

• keratin shot co-wash 50 x 70

ES (cód. 5144)

USA (cód. 5143)

• keratin shot keramix (A3) (cód. 5579)

FOLHETOS

• panfleto KERATIN SHOT ES / USA / FR (cód. 6680)

• folheto KERAMIX (cód. 4125)



• estojo profissional
(cód. 196)
(cód. 196U) ESPECIAL USA



• estojo de manutenção
KERATIN SHOT / ABSOLUT EVOLUTION
(cód. 192)



deep impact plus mask

SEM SULFATOS

Máscara de tratamento profundo, rica e **super hidratante** para normalizar instantaneamente o cabelo tratado.

UTILIZAÇÃO: depois de lavar, secar com uma toalha. Aplicar **Deep Impact Plus** deixando atuar um **mínimo de 3 min.**

Enxaguar abundantemente.

No caso de não querer enxaguar, ou para aplicação a seco, a quantidade não deve ser superior ao tamanho de uma avelã.

- 1.000 ml (cód. 795)
- 200 ml (cód. 816)
- saqueta de 10 ml de banho de manutenção + deep (cód. 182S-816S)

sérum

SEM PARABENOS / SEM SULFATOS

Terceiro passo do tratamento Keratin Shot antes e depois do penteado.

UTILIZAÇÃO: aplicar, pulverizando no cabelo húmido.

Secar, alisando o cabelo com um secador ou alisador (de cerâmica ou porcelana).

Aplicar uma pequena quantidade, pulverizando no cabelo seco.

- 100 ml (cód. 195)

keramix

SEM PARABENOS / SEM SULFATOS / 100% VEGAN

Ampola bifásica formulada com **óleo de argão** para uma **utilização indispensável com o Creme Alisante da Keratin Shot.**

Proporciona um cabelo liso ideal e elimina o frisado durante três meses.

UTILIZAÇÃO: misturar o conteúdo de uma ampola de Keramix com 40 g de Creme Alisante Keratin Shot e proceder à aplicação.

- embalagem de 12 ampolas de 13 ml (cód. 163)



relaxer creme

SEM PARABENOS / SEM SULFATOS

Creme de alisamento **exclusivo para cabelos afro** que garante um resultado ótimo e um cabelo mais cuidadoso, sedoso e condicionado. **A sua nova fórmula é mais cremosa**, o que facilita a sua aplicação e distribuição pelo cabelo.

Possui **proteínas de seda de origem natural** que proporcionam um toque mais sedoso.

O Relaxer Creme forte é de ação rápida, reduzindo o tempo de exposição e possui um **novo perfume** que transmite uma sensação de delicadeza, sofisticação e cuidado ao cabelo.

- 1.000 ml (cód. 395 forte)
- 225 ml (cód. 369 forte)

brushing

SEM PARABENOS / SEM SULFATOS

Loção para **ajudar a criar penteados** feitos com secador (brushing) e outros sistemas de calor.

UTILIZAÇÃO: aplicar no cabelo molhado e seco com uma toalha.

Proceder à técnica de Brushing. É possível aplicar durante a secagem, de modo a proporcionar uma fixação adicional nas zonas em que seja necessário.

No processo de secagem com rolos e outros tipos de moldes, pode ser utilizado para remover marcas de raízes, vaporizando ligeiramente sobre elas e depois secando com o secador.

- 250 ml (cód. 5627)



active form neutralizante 1+1

SEM PARABENOS / SEM SULFATOS / 100% VEGAN

Líquido neutralizante especialmente criado para utilização em conjunto com o Active Form permanente.

UTILIZAÇÃO: misturar 50 ml de líquido neutralizante e 50 ml de água morna.

Proceder ao enxaguamento do líquido permanente, garantindo a eliminação total do mesmo. Sem tirar os ganchos modeladores, remover o excesso de água com a ajuda de uma toalha.

Proceder à neutralização, começando pelas zonas baixas até ao fim no topo da cabeça.

- *Deixar atuar durante 5 minutos.* Retirar os ganchos modeladores pela mesma ordem de zona neutralizada e repetir a operação de neutralização, insistindo nas pontas.
- *Deixar atuar durante 5 minutos* e proceder ao enxaguamento final.

• 1.000 ml (cód. 707)



active form permanente

SEM PARABENOS / SEM SULFATOS

Permanente de tratamento estabilizado que combina uma elevada resistência dos caracóis com um excelente cuidado do cabelo.

UTILIZAÇÃO: lavar o cabelo. Secar com uma toalha. Molhá-lo com o líquido escolhido e realizar a montagem. Cobrir com uma touca de plástico.

- *Aguardar durante um tempo de exposição variável, dependendo do estado do cabelo e que irá oscilar, em média, entre 5 minutos para um cabelo parcialmente descolorido e até 20 ou 25 para um cabelo resistente.*

Após o processo, enxaguar abundantemente com água morna e proceder à aplicação do líquido neutralizante Active Form 1+1.

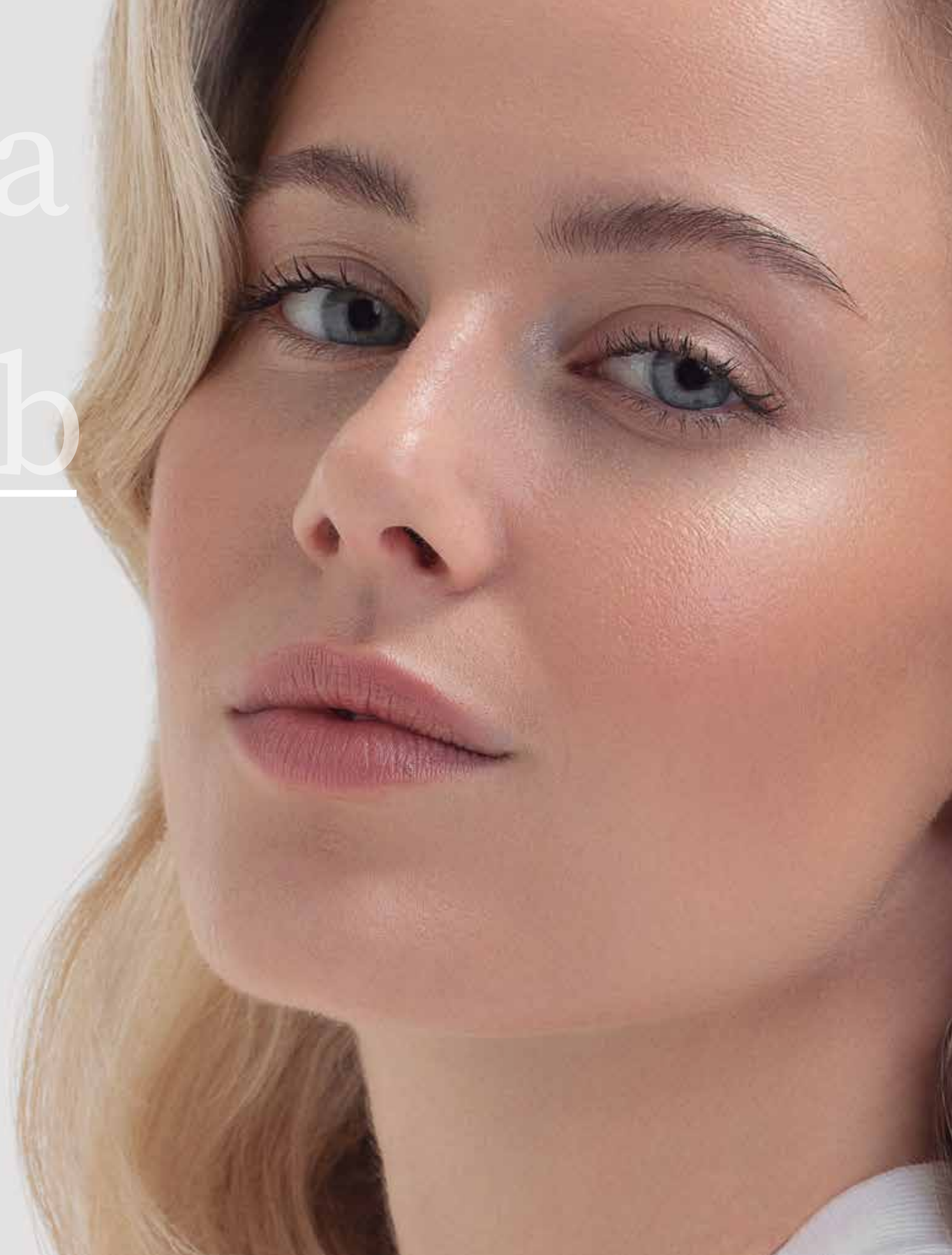
• caixa de 6 unidades de 75 ml

• 0.- Díficeis (cód. 250) • 1.- Naturais (cód. 251) • 2.- Pintados (cód. 252) • 3.- Sensibilizados (cód. 253)

i

					
NOME DE FAMÍLIA	KERATIN SHOT	KERATIN + KERAMIX	KAPS FILLER	ABSOLUT EV. 3.0	RELAXER
PARA CONSEGUIR	reparação e hidratação	hidratação, controlo do volume e redução do ondulado	hidratação, reconstrução, controlo do volume e redução do ondulado	eliminação do caracol, suavidade e controlo do volume	eliminação do caracol mais forte e controlo do volume
DURAÇÃO (ATÉ)	1 mês e meio / 2 meses	3 / 4 meses	3 / 4 meses	PERMANENTE	PERMANENTE
MODIFICA A ESTRUTURA INTERNA DO CABELO?	NÃO	TEMPORARIAMENTE	TEMPORARIAMENTE	SIM	SIM
ATIVO ALISADOR	queratina hidrolisada	queratina hidrolisada	KAPS	queratina hidrolisada	proteína de seda
TEMPO NECESSÁRIO PARA CONCLUIR O PROCESSO	80 / 100 min.	80 / 120 min.	80 / 120 min.	80 / 110 min.	60 / 100 min.
REPOUSO APÓS A APLICAÇÃO?	72 h.	NÃO	24 h.	24 a 48 h.	NÃO
PODEM OUTROS PRODUTOS TÉCNICOS SER APLICADOS APÓS A APLICAÇÃO?	sim, mas a duração pode ser afetada	sim, mas a duração pode ser afetada	sim, mas a duração pode ser afetada	SIM	Sim, com restrições
RECOMENDADO PARA CABELOS...	desidratados e danificados	todo o tipo	todo o tipo	todos exceto descolorados ou com porosidade muito alta	sem cor de oxidação, descoloração ou outros desfrisantes
CONTÉM FORMALDEÍDO OU DERIVADOS?	NÃO	NÃO	NÃO	NÃO	NÃO
MANUTENÇÃO RECOMENDADA	kit manutenção keratin shot	kit manutenção keratin shot	kit manutenção kaps filler	evolution care & protect cream	hi-repair biokera
FORÇA / MISTURA	direto	40 g + 1 ampola	direto	direto: soft - suaves / strong - fortes	forte

Ha
ir
lab





HAIRLAB
SaLerm
COSMETICS

Especialistas
em ciência
e
inovação
para o seu salão.

Descubra a nossa vasta gama
de tratamentos profissionais,
práticos e altamente funcionais, concebidos para se adaptarem
a quaisquer necessidades
no seu salão.



As nossas fórmulas
profissionais
contêm...



...ingredientes selecionados
para proporcionar um cabelo saudável, forte e radiante.



champô hidratante de romã

SEM PARABENOS / 100% VEGAN

Champô hidratante de utilização frequente com **vitaminas A, B e C** para uma limpeza suave e ligeira que respeita as condições naturais do couro cabeludo e do cabelo.

UTILIZAÇÃO: aplicar no cabelo húmido. *Massajar* e enxaguar.

- 10.500 ml (cód. 1310G)
- 1.200 ml (cód.1310)

bálsamo hidratante de romã

SEM PARABENOS / 100% VEGAN

Bálsamo com **vitaminas A, B e C** que proporciona hidratação, suavidade e nutrientes para um cabelo mais saudável e com brilho.

UTILIZAÇÃO: aplicar no cabelo húmido, previamente lavado.

Aplicar do meio do comprimento até às pontas, *massajar* e enxaguar.

- 10.500 ml (cód. 1313G)
- 1.200 ml (cód.1313)

champô refrescante de abacate

100% VEGAN

Champô de utilização diária refrescante formulado com **flor de Ylang Ylang** e **óleo de abacate**, rico em ácidos gordos **ómega 3 e 6**, para uma limpeza delicada e um cabelo macio e sem impurezas.

UTILIZAÇÃO: aplicar no cabelo húmido. *Massajar* e enxaguar.

- 10.500 ml (cód. 1500G)

bálsamo refrescante de abacate

100% VEGAN

Bálsamo de utilização diária refrescante formulado com **flor de Ylang Ylang** e **óleo de abacate**, rico em ácidos gordos **ómega 3 e 6**, que desembaraça instantaneamente, proporcionando hidratação e suavidade.

UTILIZAÇÃO: aplicar no cabelo húmido, previamente lavado.

Aplicar do meio do comprimento até às pontas, *massajar* e enxaguar.

- 10.500 ml (cód. 1501G)





pH neutro



Aveia e Chá verde



champô neutro equilibrante

100% VEGAN

Champô neutro **dermoprotetor com vitaminas B e C**, próprias do chá verde e da aveia, que ajudam a hidratar e a cuidar do couro cabeludo e do cabelo.

UTILIZAÇÃO: aplicar no cabelo húmido.

Massajar e enxaguar.

- 5.100 ml (cód. 1316G)
- 1.200 ml (cód. 1316)
- 300 ml (cód. 1317)

condicionador instantâneo biomarine

SEM PARABENOS / SEM SULFATOS / 100% VEGAN

Condicionador hidratante de tripla ação:

fecha a cutícula, desembaraça e alisa o cabelo.

Com extratos de algas marinhas e ácido hialurónico. Não torna o cabelo pesado.

UTILIZAÇÃO: agitar bem e pulverizar sobre o cabelo húmido.

Proceder ao penteado e **não enxaguar.**

- 200 ml (cód. 1376)



Agitar - 3 fases



Ácido hialurónico e microalgas



Proteção solar UV



Sem enxaguamento

champô para cabelo liso

SEM PARABENOS / SEM SULFATOS

Champô com queratina hidrolisada que controla o frisado e domina o cabelo rebelde, mantendo-o macio e liso.

UTILIZAÇÃO: aplicar no cabelo húmido. *Massajar* e enxaguar.



Hidrolizado de queratina



Efeito Protetor térmico



- 1.200 ml (cód. 1318)
- 300 ml (cód.1320)
- Saqueta DUO 2 x 10 ml Champô + Máscara (cód. 1318S-1354S)

máscara para cabelo liso

SEM PARABENOS / SEM SULFATOS

Máscara com queratina hidrolisada e óleo de coco que controla o frisado e domina o cabelo rebelde, mantendo-o macio e liso. **Efeito de protetor térmico** contra alisadores e secadores.

UTILIZAÇÃO: aplicar no cabelo húmido, previamente lavado. Aplicar do meio do comprimento até às pontas, *massajar*, *deixar atuar durante alguns minutos* e enxaguar.



Hidrolizado de queratina



Efeito Protetor térmico



- 1.000 ml (cód. 1354)
- 250 ml (cód.1359)

spray lisos

SEM PARABENOS / SEM SULFATOS

Spray que **facilita e prolonga a duração do alisamento**. A sua tecnologia elimina o frisado e restaura e protege a fibra capilar do calor extremo dos ferros e dos secadores.

UTILIZAÇÃO: pulverizar sobre o cabelo húmido antes de secar. **Não enxaguar.**



Hidrolizado de queratina



Efeito Protetor térmico



Sem enxaguamento



- 250 ml (cód. 1382)

champô cabelos brancos

SEM PARABENOS / 100% VEGAN

Champô especial para cabelos grisalhos, louros ou descolorados.

Elimina progressivamente os tons amarelos e fornece vitaminas (A, B, E e H) que reaviva o brilho do cinzento e do louro.

UTILIZAÇÃO: aplicar no cabelo húmido. *Massajar, deixar atuar durante alguns minutos e enxaguar.*

- 1.200 ml (cód. 1346)
- 300 ml (cód.1347)



champô cor de longa duração

SEM PARABENOS / SEM SULFATOS / 100% VEGAN

Champô de ácidos de frutos ideal para selar e manter a cor.

Enriquecido com Provitamina B5, Vitamina A e E para uma cor vibrante, brilhante e duradoura.

UTILIZAÇÃO: aplicar no cabelo húmido. *Massajar e enxaguar.*

- 1.200 ml (cód. 1321)
- 600 ml (cód.1322)
- 300 ml (cód.1323)

condicionador cor de longa duração

SEM PARABENOS / SEM SULFATOS / 100% VEGAN

Condicionador de ácidos de frutos ideal para selar e manter a cor. **Enriquecido com Provitamina B5 lipossomada** para uma cor vibrante, brilhante e duradoura.

UTILIZAÇÃO: aplicar no cabelo húmido e previamente lavado. Aplicar do meio do comprimento até às pontas, *massajar* e enxaguar.

- 1.200 ml (cód. 1324)
- 600 ml (cód.1325)
- 300 ml (cód.1326)



máscara cor duradoura

SEM PARABENOS / SEM SULFATOS / 100% VEGAN

Máscara reestruturante para selar e manter a cor. Os seus ingredientes activos, à base de ácidos de frutos e ésteres de jojoba, prolongam a duração da cor e mantêm-na vibrante durante mais tempo.

UTILIZAÇÃO: aplicar no cabelo húmido e previamente lavado. Aplicar do meio do comprimento até às pontas, *massajar*, deixar atuar durante alguns minutos e enxaguar.

- 1.000 ml (cód. 1355)
- 250 ml (cód.1361)

champô multi proteínas

SEM PARABENOS

Champô fortalecedor que repõe a falta de queratina natural, dando corpo ao cabelo.

Formulado com queratina hidrolisada de baixo peso molecular e rica em cistinas.

UTILIZAÇÃO: aplicar no cabelo húmido. *Massajar* e enxaguar.

- 5.100 ml (cód. 1331G)
- 1.200 ml (cód. 1331)
- 600 ml (cód.1332)
- 300 ml (cód.1333)
- Saqueta DUO 2 x 10 ml Champô + Máscara (cód. 1331S-1365S)



Reforço de queratina



Ação de preenchimento



Reforço de colagênio



bálsamo multi proteínas

SEM PARABENOS

Bálsamo fortalecedor que repõe a falta de queratina natural, proporcionando corpo ao cabelo.

Formulado com queratina hidrolisada de baixo peso molecular e rica em cistinas.

UTILIZAÇÃO: aplicar no cabelo húmido e previamente lavado. Aplicar do meio do comprimento até às pontas, *massajar* e enxugar.

- 5.100 ml (cód. 1334G)
- 1.200 ml (cód. 1334)
- 600 ml (cód.1335)
- 300 ml (cód.1336)

máscara multi proteínas

SEM PARABENOS

Máscara fortalecedora que repõe a falta de queratina natural, proporcionando corpo ao cabelo. Formulado com queratina hidrolisada de baixo peso molecular e rica em cistinas.

UTILIZAÇÃO: aplicar no cabelo húmido e previamente lavado. Aplicar do meio do comprimento até às pontas, *massajar*, deixar atuar durante alguns minutos e enxaguar.

- 1.000 ml (cód. 1365)
- 250 ml (cód. 1362)



toque de seda proteico

SEM PARABENOS

Tratamento reparador e fortificante, com queratina, que **protege o cabelo do calor** e proporciona um **brilho e suavidade** excepcionais. Com filtro solar.

UTILIZAÇÃO: aplicar no comprimento do cabelo e nas pontas. **Não enxaguar.**



Reforço de queratina



Ação de preenchimento



Aceleração do brilho



Proteção solar UV



Sem enxaguamento



• 70 ml (cód. 1379)

champô volumizador

SEM PARABENOS / 100% VEGAN

Champô com cafeína energizante, especial para cabelos finos e sem volume.

Elimina suavemente a obstrução do folículo piloso e envolve a fibra capilar para um cabelo volumoso, sem peso e saudável.

UTILIZAÇÃO: aplicar no cabelo húmido. *Massajar* e enxaguar.

- 1.200 ml (cód. 1327)
- 300 ml (cód.1387)
- Saqueta DUO 2 x 10 ml Champô + Bálsamo (cód. 1327S-1329S)



Efeito Push Up



Cocktail de aminoácidos



Para cabelo fino



bálsamo volumizador

SEM PARABENOS / 100% VEGAN

Bálsamo com cafeína energizante e aminoácidos essenciais, especial para cabelos finos e sem volume.

Formulado para alcançar um cabelo vigoroso, volumoso, sem peso e saudável.

UTILIZAÇÃO: aplicar no cabelo húmido e previamente lavado.

Aplicar do meio do comprimento até às pontas, *massajar* e enxaguar.

- 1.200 ml (cód. 1329)
- 300 ml (cód.1330)



Efeito Push Up



Cocktail de aminoácidos



Para cabelo fino



Sem enxaguamento

loção volumizadora

SEM PARABENOS / 100% VEGAN

Loção enriquecida com cafeína energizante e aminoácidos essenciais, especial para cabelos finos e sem volume.

UTILIZAÇÃO: pulverizar sobre o cabelo húmido, da raiz até às pontas, antes de secar. *Não enxaguar.*

- 200 ml (cód. 1381)



champô dermocalmante

SEM PARABENOS / 100% VEGAN

Champô com hamamélis, alecrim, menta e tomilho, pelas suas propriedades equilibrantes, tonificantes, calmantes e refrescantes.

Para todos os tipos de cabelo, especialmente para couro cabeludo sensível.

UTILIZAÇÃO: aplicar com *uma leve massagem* e *deixar atuar durante alguns minutos* sobre o cabelo e couro cabeludo. Enxaguar.

- 1.200 ml (cód. 1348)
- 300 ml (cód.1391)



Piroctona Olamina



Sem efeito recuperação



Clinicamente testado



Testado dermatologicamente



champô controlo da caspa

SEM PARABENOS / 100% VEGAN

Champô que reduz progressivamente o aparecimento da caspa e acalma a comichão associada.

Formulado com péptidos adstringentes naturais, complexo de zinco e urtiga branca.

UTILIZAÇÃO: aplicar com *uma leve massagem* e *deixar atuar durante alguns minutos* sobre o couro cabeludo. Enxaguar.

- 1.200 ml (cód. 1339) / EUA (cód. 1339EX)
- 300 ml (cód.1343)
- Saqueta DUO 2 x 10 ml Champô caspa + Champô oleosidade (cód. 1339S-1337S)

máscara dermocalmante

SEM PARABENOS / 100% VEGAN

Máscara específica para cabelo e couro cabeludo com hamamélis, alecrim, hortelã, tomilho e extrato de incenso indiano com propriedades ayurvédicas calmantes e equilibrantes.

UTILIZAÇÃO: aplicar com *uma leve massagem* e *deixar atuar durante alguns minutos* sobre o cabelo e couro cabeludo. Enxaguar.

- 1.000 ml (cód. 1366)

- 250 ml (cód.1363)





Equilíbrio
dérmico



Enxofre
biosolúvel



Sem efeito
recuperação



Clinicamente
testado



Testado
dermatologicamente

champô de controlo de oleosidade

SEM PARABENOS / 100% VEGAN

Champô que controla o excesso de oleosidade, eliminando os ácidos gordos naturais e os resíduos ambientais do cabelo e do couro cabeludo, ajudando a restaurar o equilíbrio natural.

UTILIZAÇÃO: aplicar com uma leve massagem e *deixar atuar durante alguns minutos* sobre o couro cabeludo. Enxaguar.

- 1.200 ml (cód. 1337)
- 300 ml (cód.1338)
- Saqueta DUO 2 x 10 ml Champô oleosidade + Champô caspa (cód. 1337S-1339S)



Cellule
madre vegane

BIOTINA

Biotina



Acido
glutâmico



Clinicamente
testado



Testado
dermatologicamente

champô de controlo de queda

SEM PARABENOS / 100% VEGAN

Champô que fortalece o cabelo fino e enfraquecido. Formulado com **ginseng, biotina, vitaminas e células estaminais veganas** para uma ação global.

UTILIZAÇÃO: aplicar com uma leve massagem e *deixar atuar durante alguns minutos* sobre o couro cabeludo. Enxaguar.

- 1.200 ml (cód. 1344)
- 1.200 ml EUA (cód. 1344EX)
- 300 ml (cód.1345)
- 300 ml EUA (cód.1345EX)

loção energizante

SEM PARABENOS / 100% VEGAN

Tratamento ideal para cabelos finos com tendência a sofrer de queda.

Formulado com **ginseng, biotina, vitaminas e aminoácidos** que fornecem a energia necessária para o crescimento normal do cabelo.

UTILIZAÇÃO: *ação de choque.* Aplicar no couro cabeludo com movimentos suaves. Não enxaguar.

- 120 ml (cód. 1375)



Cellule
madre vegane

BIOTINA

Biotina



Acido
glutâmico



Clinicamente
testado



Testado
dermatologicamente



Sem
enxaguamento





• POST •

champô selante

SEM PARABENOS

Champô profissional que **sela e nutre o cabelo após um tratamento técnico**. Fórmula enriquecida com **ácidos de frutos e queratina** que ajudam a fortalecer e restaurar a suavidade natural do cabelo.
UTILIZAÇÃO: aplicar no cabelo húmido. Massajar e enxaguar.

• 1.200 ml (cód. 1350)



• POST •

máscara selante

SEM PARABENOS

Máscara de uso profissional que **sela e nutre o cabelo após um tratamento técnico**. Fórmula enriquecida com **ácidos de frutos e queratina** que ajudam a fortalecer e restaurar a suavidade natural do cabelo.
UTILIZAÇÃO: aplicar no cabelo húmido, previamente lavado. Aplicar do meio do comprimento até às pontas, massajar, *deixar atuar durante alguns minutos* e enxaguar.

• 1.000 ml (cód. 1358)

• PRE •

champô preparador purificante

SEM PARABENOS / 100% VEGAN

Champô micelar purificante e antipoluição. **Ajuda a captar as impurezas e a eliminar os resíduos que podem obstruir a fibra capilar**, preparação do cabelo para o serviço técnico.

UTILIZAÇÃO: aplicar no cabelo húmido. Massajar e enxaguar.

• 1.200 ml (cód. 1352)

• 300 ml (cód.1353)





sequestrante de metais silk plus

SEM PARABENOS / SEM SULFATOS / 100% VEGAN

Tratamento concentrado que **elimina os metais** que podem interferir com o resultado durante o processo técnico de cor. Fórmula com ativos calmantes e protetores.

UTILIZAÇÃO: depois de misturar a tinta com o oxidante, adicionar um frasco e mexer até obter uma mistura homogênea.

• 12 x 5 ml (cód. 1385)



fixador de cor

SEM PARABENOS / SEM SULFATOS / 100% VEGAN

Tratamento concentrado que **facilita a penetração de corantes no interior da fibra capilar**. Favorece a fixação da cor e a sua duração. Com filtro solar.

UTILIZAÇÃO: depois de misturar a tinta com o oxidante, adicionar um frasco e mexer até obter uma mistura homogênea.

• 12 x 5 ml (cód. 1383)



cobre cabelos grisalhos

SEM PARABENOS

Tratamento concentrado que **potencia a ação dos pigmentos corantes no cabelo** para um resultado mais intenso. **Específico para os cabelos brancos difíceis**.

UTILIZAÇÃO: depois de misturar a tinta com o oxidante, adicionar um frasco e mexer até obter uma mistura homogênea.

• 12 x 5 ml (cód. 1384)

Hidrolizado de
queratina

Aloe Vera X10

Com enxaguamento



mega condicionador intensivo

SEM PARABENOS / SEM SULFATOS

Tratamento concentrado de **nutrição intensa com hidrolizado de queratina e aloe vera** que reestrutura a fibra capilar. Especialmente adequado para cabelos danificados e/ou desvitalizados.

UTILIZAÇÃO: misturar uma ampola com 30 ml de água.

Aplicar no cabelo húmido e limpo.

• Deixar atuar durante 5 minutos. Enxaguar.

• 12 x 5 ml (cód. 1386)

pro-queratina térmica kera-plus

SEM PARABENOS / SEM SULFATOS

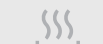
Tratamento concentrado com **queratina que repõe a fibra capilar** potenciando o seu acabamento liso. Fórmula fortalecedora e protetora.

UTILIZAÇÃO: sobre o cabelo húmido e limpo, aplicar o conteúdo da ampola no meio e nas pontas. Pentear com ferro ou secador.

• 8 embalagens x 4 ampolas x 13 ml (cód. 1392)



Essencial para
Alisamentos profissionais



Protetor térmico



Preenchimento
de queratina



Sem
enxaguamento

vitaminado salmervital

SEM PARABENOS / SEM SULFATOS

Tratamento concentrado revitalizador capilar.

Fórmula com **óleo de germen de trigo e vitamina E** que protege o cabelo e lhe dá um acabamento suave e luminoso instantaneamente.

UTILIZAÇÃO: sobre o cabelo húmido e limpo, aplicar uma ampola no meio e nas pontas. Proceder ao penteado como habitualmente.

• 8 embalagens x 4 ampolas x 13 ml (cód. 1393)



100% natural
Vitamina E



Accelerador
do brilho



Sem
enxaguamento

óleo essencial hidratante

SEM PARABENOS / SEM SULFATOS

Tratamento concentrado com **proteínas de seda e glicerina que proporciona hidratação e brilho ao cabelo**. Cria uma camada protetora que protege o cabelo e previne o frisado.

UTILIZAÇÃO: aplicar com uma massagem sobre o cabelo húmido e limpo, deixando atuar durante 5 minutos. Enxaguar.

• 8 embalagens x 4 ampolas x 13 ml (cód. 1394)



Proteção
anti-frisado



Glicerina
Hidratante



Óleos de
Macadâmia



Com
enxaguamento

regenerador capilar

SEM PARABENOS / SEM SULFATOS

Tratamento concentrado e de choque, ideal para cabelo fino ou enfraquecido.

Fórmula com extratos naturais para um tratamento rápido e regenerador para o seu conteúdo em queratina líquida e ceramidas.

UTILIZAÇÃO: sobre o cabelo húmido e limpo, aplicar o conteúdo da ampola no meio e nas pontas. Proceder ao penteado.

• 8 embalagens x 4 ampolas x 13 ml (cód. 1395)



placenta vegetal

SEM PARABENOS / SEM SULFATOS

Tratamento concentrado com placenta vegetal para aumentar a energia e a normalização do couro cabeludo e do foliculo piloso.

UTILIZAÇÃO: aplicar no couro cabeludo recém-lavado, fazendo uma leve massagem. Não enxaguar e proceder à secagem.

• 8 embalagens x 4 ampolas x 13 ml (cód. 1396)



cód. 1447 cód. 1448 cód. 1449 cód. 1450 cód. 1451 cód. 1452

MERCHANDISING

- escova de massagem (cód. 1442)
- saco hairlab 40 x 50 cm. (cód. 1444)

EXPOSITORES

- Piso (45 x 150 x 28 cm.) (cód. 1438)
- Sobremesa (25 x 42,5 x 23 cm.) (cód. 1439)

GLORIFICADORES

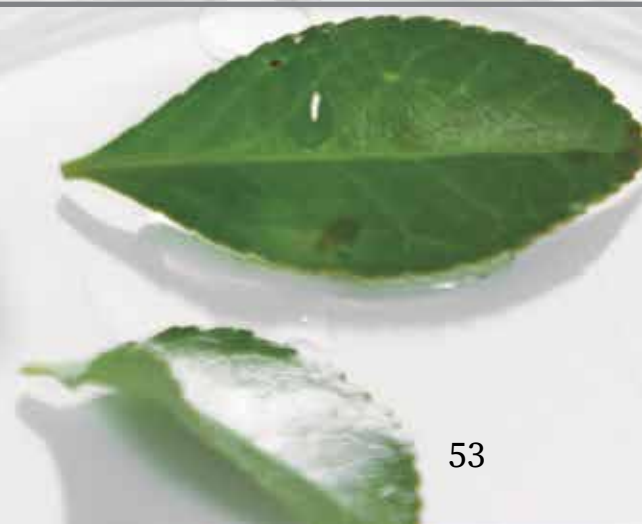
- Condicionador instantâneo (cód. 1447)
- Champô multi-proteínas (cód. 1448)
- Spray para cabelo liso (cód. 1449)
- Loção volumizadora (cód. 1450)
- Champô cor de longa duração (cód. 1451)
- Loção energizante (cód. 1452)

PÓSTER

- póster Hairlab 50 x 70 cm. (cód. 1445)

CATÁLOGO

- ES (cód. 1446)
- USA (cód. 1462)
- FR (cód. 1463)
- IT (cód. 1465)
- PT (cód. 1466)



COM TRATAMENTOS
TÉCNICOS

BRANCO/DESCOLORIDO
DESIDRATADO

COM CASPA

SCALP CARE

COM OLEOSIDADE

COM QUEDA

PELE SENSÍVEL

LISOS

VOLUME

trat. prof. cab. trat.	neutraliza reflexos amarelos	recupera hidrata o foliculo	tratam. caspa	tratam. profundo da caspa	seborregulad.	tratam. oleosidade	tratam. profundo da oleosidade	tratam. queda	tratam. profundo queda	lavagem suave com efeito relaxante	cabelo liso	aumentar volume
● ● ● ● ● ● ●	- -	● ● ● ● ● ● ●	○ ● ● ● ● ● ●	● ● ● ● ● ● ●	● ● ● ● ● ● ●	- - ● ○ ○ ●	- - ● ● ● ● ●	● ● ● ● ● ● ●	● ● ● ● ● ● ●	● ● ● ● ● ● ●	● ● ● ● ● ● ●	● ● ● ● ● ● ●
SEM	SEM	SEM SEM	SEM	SEM	SEM	SEM	SEM	SEM	SEM	SEM	SEM	SEM

○
●
●
●
○
-

PONTO FORTE DO PRODUTO
EXCELENTE
MUITO BOM
BOM
NÃO RECOMENDADO

ampolas

i

SILK PLUS

COBRE CABELOS GRISALHOS
FIXADOR DE COR

ÓLEO. MATIZ. DESCOL.

BIOKERA OLEOSIDADE
BIOKERA CASPA

BIOKERA QUEDA

REGEN. CAPILAR

PLACENTA VEGETAL
SALERMVITAL

ÓLEO ESSENCIAL

PRÓ-QUERATINA KERAPLUS


MEGA CONDICIONADOR

S21 BOOST
INIBIDOR F.

QUANDO SE APLICA	durante color. descolor. relaxer	durante coloração	durante coloração	misturado com descoloraç.	depois da lavagem	depois da lavagem	depois da lavagem	depois da lavagem	depois da lavagem	antes de secar	depois da lavagem	depois da lavagem	depois da lavagem	depois da lavagem	depois de depilação
ONDE APLICAR	depende produto técnico	depende produto técnico	depende produto técnico	depende produto técnico	pele do couro cabeludo	pele do couro cabeludo	pele do couro cabeludo	pele do couro cabeludo	pele do couro cabeludo	cabelo	cabelo	cabelo	cabelo	cabelo	áreas da pele depiladas
MASSAGEM? TEMPO?	NÃO	NÃO	NÃO	NÃO	NÃO	SIM 5 min.	SIM 5 min.	SIM 3 min.	SIM 3 min.	SIM (no cabelo)	SIM (no cabelo)	SIM (no cabelo)	SIM (no cabelo)	SIM (no cabelo)	SIM
TEMPO EXPOS.	depende coloração descoloraç. relaxer	depende coloração	depende coloração	depende descoloraç.	-	-	-	-	-	-	5 minutos	-	5 minutos	5 minutos	5 minutos
ENXAGUAMENTO	SIM*	SIM*	SIM*	SIM*	NÃO	NÃO	NÃO	NÃO	NÃO	NÃO	SIM	NÃO	SIM	SIM	NÃO
DOSAGEM	conforme coloração descoloraç.	conforme coloração	conforme coloração	conforme descoloraç.	1 x semana	1 x semana	1 x semana	1/2 x semana	1/2 x semana	siempre que se queira	1/2 x semana	1 x lavagem	1 x lavagem	1 x semana	1 x semana
DURAÇ. TRATAM.					2 meses	2 meses	2 meses								
ESPECIAL PARA	coloração descoloraç. relaxer	coloração	coloração	descoloraç.	tratamento intensivo oleosidade	tratamento intensivo caspa	tratamento intensivo queda	trat.choque estimulaç. crescimento	trat.choque estimulaç. crescimento	penteados cabelo comprido	trat.intens. recuperação elasticidade	proteção secagem e prancha	reparação profunda	reparação profunda	depilação
NECESSITA/PODE ATUAR COM	coloração descoloraç. relaxer	coloração	coloração	descoloraç.	biokera oleosidade	biokera caspa	biokera queda	todos os champôs	todos os champôs	todos os champôs	máscara germen de trigo	todos os champôs	necessita mezcla con agua	salerm 21	cera de depilação

*MISTURA ANTERIOR COM O PRODUTO TÉCNICO





Renove
o seu cabelo
com as nossas
fórmulas
únicas:
reparação
capilar
e hidratação
profunda
em todas as aplicações.

máscara de gérmen de trigo

SEM PARABENOS / 100% VEGAN

Máscara nutritiva específica para o tratamento do cabelo em más condições.

UTILIZAÇÃO: após lavar o cabelo e secá-lo com uma toalha, aplicar a quantidade necessária de máscara, distribuindo-a pelo comprimento do cabelo com uma massagem suave.

• *Deixar atuar durante 10 minutos (5 se for utilizado calor adicional) e enxaguar com bastante água morna.*

- 1.000 ml (cód. 798)
- 200 ml (cód. 800)
- saqueta de 10 ml (cód. 800S)



shampoo hi-repair

SEM PARABENOS

Champô baseado na tecnologia desenvolvida pela Salerm Cosmetics: **SEQUENCIAL HAIR CARE SYSTEM** (cuidado sequencial do cabelo) capaz de restituir as constantes corretas a um cabelo desidratado e com falta de água, com defeitos na estrutura interna do córtex e falta de nutrientes.

UTILIZAÇÃO: após humedecer o cabelo, aplicar uma pequena quantidade de produto. Emulsionar e enxaguar.

Aplicar uma segunda vez e trabalhar o cabelo *durante 3 minutos*. Enxaguar e proceder como habitualmente.

- 1.000 ml (cód. 197)
- 250 ml (cód. 186)
- 50 ml (cód. 164)



mask hi-repair

SEM SULFATOS

Máscara de reconstrução de ação imediata baseada na tecnologia desenvolvida pela Salerm Cosmetics: **SEQUENCIAL HAIR CARE SYSTEM** (cuidado sequencial do cabelo) capaz de restituir as constantes corretas a um cabelo desidratado e com falta de água, com defeitos na estrutura interna do córtex e falta de nutrientes.

UTILIZAÇÃO: após a lavagem, secar com uma toalha. Aplicar, *deixando atuar durante 3 min.* Enxaguar.

- 1.000 ml (cód. 162)
- 250 ml (cód. 193)
- 50 ml (cód. 167)



finish hi-repair

SEM PARABENOS / SEM SULFATOS / 100% VEGAN

Loção de penteado que ajuda a melhorar o efeito de reestruturação da gama Hi-Repair. Baseado na tecnologia desenvolvida pela Salerm Cosmetics: **SEQUENCIAL HAIR CARE SYSTEM** (cuidado sequencial do cabelo) capaz de restituir as constantes corretas a um cabelo desidratado e com falta de água, com defeitos na estrutura interna do córtex e falta de nutrientes.

UTILIZAÇÃO: pulverizar sobre o cabelo seco ou molhado de acordo com o efeito desejado.

- 100 ml (cód. 194)



- pack deluxe
embalagem de 3 produtos hi-repair
(cód. 170)





Sa
lerm
21



21
benefícios
para o seu cabelo.

salerm 21 original salerm 21 jasmim e âmbar

SEM SULFATOS

Condicionador instantâneo com ou sem enxaguamento que proporciona brilho e vida ao cabelo danificado, processado, poroso ou com falta de hidratação.

UTILIZAÇÃO Hidratante: após a lavagem, aplicar uma quantidade do tamanho de uma avelã de Salerm 21 distribuída por todo o cabelo. Insistir nas pontas e nas zonas afetadas. Não enxaguar. Pentear.

UTILIZAÇÃO Mask: em cabelos muito afetados, aplicar entre 5 e 10 ml de produto. • *Deixar atuar durante 5 minutos. Enxaguar e pentear.*

UTILIZAÇÃO Protetor: para evitar a quebra do cabelo devido ao emaranhamento. Aplicar uma quantidade do tamanho de uma avelã no cabelo seco e pentear.

- | | |
|---------------------------------|--------------------|
| • ORIGINAL | • JASMIM E ÂMBAR |
| • 1.000 ml (cód. 5738) | 200 ml (cód. 5726) |
| • 250 ml (cód. 5737) | |
| • 200 ml (cód. 5736) | |
| • 100 ml (cód. 5739) | |
| • 50 ml (cód. 2052) | |
| • saqueta de 10 ml (cód. 5735S) | |



- pack de revenda de 3 produtos salerm 21 (cód. 5731)
- pack de 2 produtos champô + salerm 21 (cód. 1377)
- pack salerm 21 bi-phase + gummies (cód. 1432)

MERCHANDISING

EXPOSITORES

- expositor 3 produtos (cód. 5744)
- expositor 3 produtos PT (cód. 5742)
- expositor genérico de revenda (cód. 5753)

VINIS

- vinil (A4) (cód. VS21AMBAR)

PÓSTER

- póster salerm 21 (A3) (cód. 5724)
- póster salerm 21 BOOST (50 x 70 cm) (cód. 1283)

FOLHETOS

- tríptico SINERGIAS ES / USA (cód. 1284)
- tríptico SINERGIAS ES / FR (cód. 1287)

cód. 5744



cód. 5753

boost

by SALERM21

salerm 21 boost

SEM PARABENOS

Ativos reparadores concentrados X5 que hidratam e nutrem o cabelo, proporcionando brilho e suavidade.

Reparam e evitam as pontas espiçadas, controlando o frisado.

UTILIZAÇÃO: para uma ação intensiva, aplicar o conteúdo do frasco diretamente no cabelo limpo e húmido (após a lavagem), *massajar*, deixar atuar durante 5 minutos e enxaguar.

• embalagem de 8 ampolas de 13 ml (cód. 5569)



Tratamento
REPARADOR
intensivo



Escudo antipoluição
e protetor térmico



Efeito botulínico
que fortalece a fibra capilar



salerm 21 shampoo

SEM PARABENOS

Repara em profundidade o cabelo, enquanto o limpa e hidrata. Obtenha um cabelo muito mais sedoso, forte e reparado. Com proteínas de seda, vitamina E e pantenol. Não contém parabenos.

UTILIZAÇÃO: com o cabelo húmido, aplicar uma pequena quantidade de champô. Emulsionar, fazendo uma massagem suave. Enxaguar. Repetir a aplicação. Enxaguar abundantemente com água morna e proceder ao penteado como habitualmente.

- 1.000 ml (cód. 5701)
- 300 ml (cód. 5734)
- 50 ml (cód. 5730)
- saqueta de 10 ml (cód. 5701S)



salerm 21 finish

SEM PARABENOS / SEM SULFATOS

Obtenha um cabelo espetacular e brilhante com o iluminador capilar instantâneo Salerm 21. Resultados imediatos para todos os tipos de cabelo. Não torna oleoso nem pesado.

Com hidrolisado de seda e pantenol.

UTILIZAÇÃO: no cabelo húmido, aplicar uma pequena quantidade e fazer o penteado.

No cabelo seco, pulverizar a partir de 30 cm. e pentear para distribuir o produto e melhorar o brilho.

- 100 ml (cód. 5711)

salerm 21 express spray

SEM PARABENOS / SEM SULFATOS

Beleza flash tudo-em-um para obter um cabelo com resultados excepcionais de luminosidade e suavidade, reduzindo a formação de pontas espidadas ao mesmo tempo.

Com queratina e proteínas de seda.

Contém proteção solar para um cabelo mais cuidado.

UTILIZAÇÃO: pulverizar nos cabelos e pentear para distribuir. Não enxaguar. Proceder como habitualmente.

• 190 ml (cód. 5733)

• 15 ml (cód. 5728)

ALL-IN-ONE



UV HAIR PROTECTION

salerm 21 bi-phase

SEM PARABENOS / SEM SULFATOS

Spray bifásico de duplo efeito com filtro UV de longa duração.

1. Protege a fibra capilar e a cor do cabelo da exposição solar, do cloro e do salitre.

2. Condiciona, repara e desembaraça de forma instantânea para obter um cabelo suave com brilho e sem frisado.

UTILIZAÇÃO: agitar e pulverizar sobre o cabelo húmido. Não enxaguar.

• 200 ml (cód. 5745)



champô kids & care

SEM PARABENOS / 100% VEGAN

Champô com óleo essencial de árvore do chá 100% natural, conhecido pelas suas propriedades protetoras e calmantes.

Ideal para evitar surpresas no cabelo das crianças e manter o cabelo saudável em geral.

Adequado para utilização frequente.

UTILIZAÇÃO: humedecer o cabelo com água morna e aplicar o champô, distribuindo-o bem. Enxaguar e repetir a aplicação, deixando atuar durante algum tempo antes de enxaguar. **Não aplicar em crianças com menos de 2 anos.** Evitar o contacto com os olhos. Caso ocorra, enxaguar com água abundante.

• 1.000 ml (cód. 3923)

• 250 ml (cód. 3922)

spray bifásico kids & care

SEM PARABENOS / SEM SULFATOS / 100% VEGAN

Spray bifásico de tripla ação.

Com óleo de árvore do chá 100% natural e dimeticone, que protege o cabelo das crianças de visitantes indesejáveis.

Proteção contra o calor (secador e alisadores) e o sol. Suavidade, hidratação e brilho sem resíduos.

UTILIZAÇÃO: pulverizar sobre o cabelo e massajar para distribuir. **Não enxaguar.** Proceder como habitualmente.

• 190 ml (cód. 3993)

Super poderes
contra visitantes indesejáveis!

kids & CARE



• pack de champô + loção Kids & Care
(cód. 3896)

• pack de champô + biphase Kids & Care
(cód. 3992)



Loção kids & care

SEM PARABENOS / SEM SULFATOS / 100% VEGAN

A Loção anti-piolhos Salerm Cosmetics é um pediculicida que atua contra os piolhos vivos e ajuda a desalojar as lêndeas (ovos). A sua composição garante uma alta eficiência sem danificar nem deixar o cabelo oleoso.

UTILIZAÇÃO: aplicar a loção anti-piolhos Salerm Cosmetics no cabelo seco, impregnando a base e o couro cabeludo até ficar bem molhado, insistindo especialmente na nuca e atrás das orelhas.

Fazer uma massagem leve com a ponta dos dedos e *deixar atuar durante cerca de 30 minutos*. Lavar o cabelo com um champô cosmético. Enxaguar abundantemente com água.

Se a infestação persistir, repetir o mesmo tratamento após 7 dias. Não utilizar em pessoas sensíveis aos seus componentes • É recomendado iniciar o tratamento apenas quando forem visíveis piolhos vivos • Se tiverem sido utilizados outros produtos pediculicidas antes deste produto, lavar bem a cabeça com um champô cosmético • É recomendado utilizar um pente anti-lêndeas ou um pente com dentes finos e fortes para a remoção das lêndeas • A pessoa infetada deve utilizar toucas de banho, pentes, toalhas, etc. de utilização individual.

• 100 ml (cód. 3921)



MERCHANDISING

- Cartela champô - loção (cód. 2459)
- Cartela champô - bifásico (cód. 2460)

PÓSTER

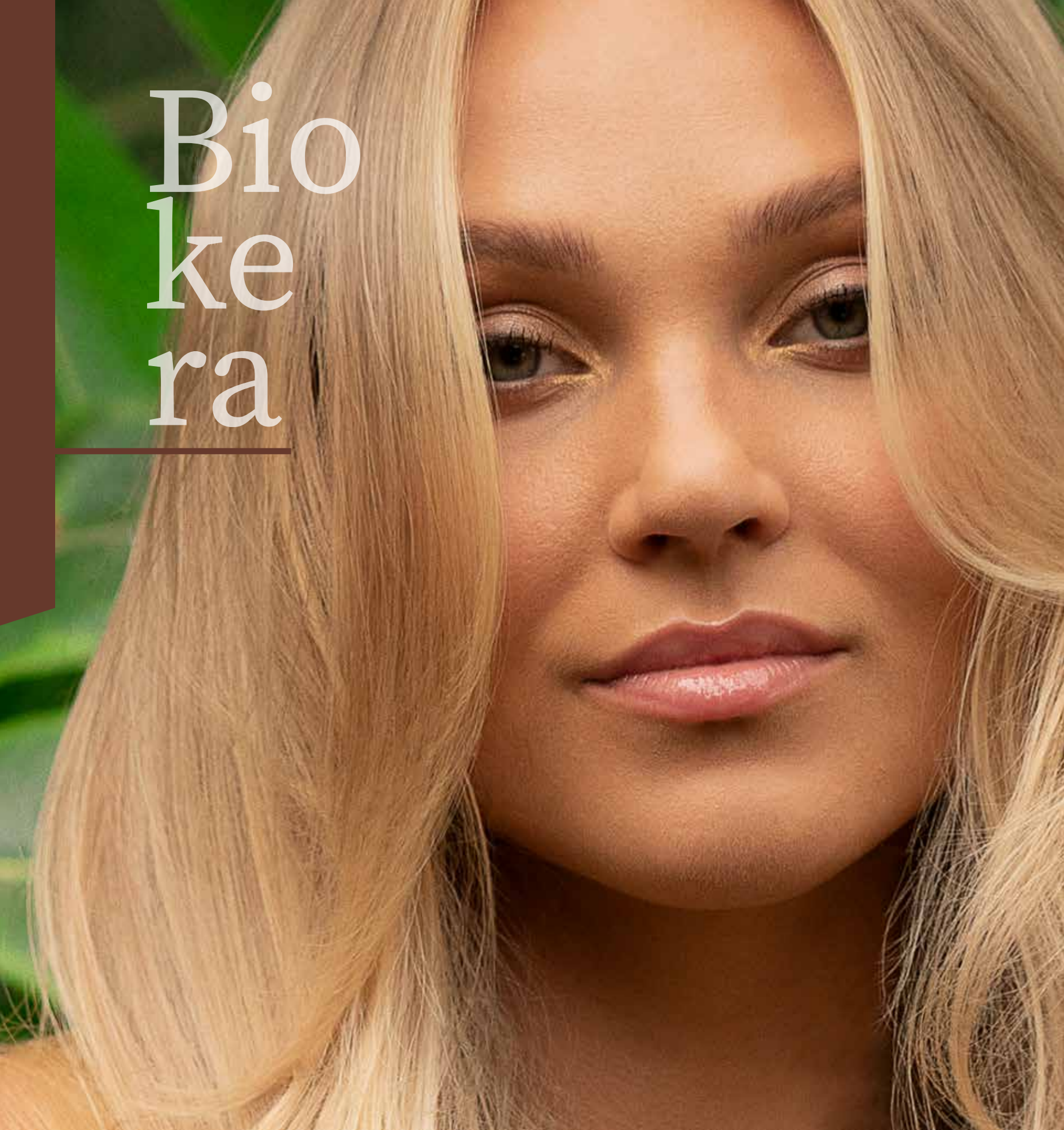
- póster champô - loção (cód. 2461)
- póster champô - bifásico (cód. 2462)
- póster Lucrecia (cód. 1177)

FLYER

- flyer champô - loção (cód. 2463)
- flyer champô - bifásico (cód. 2464)



Bio
ke
ra



The background of the advertisement is a close-up of a woman's long, wavy, light brown hair on the left side. The rest of the background is filled with large, vibrant green leaves, likely from a tropical plant, which are slightly out of focus. A dark red square is centered in the image, containing white text.

O mais
natural
para o seu cabelo.

biokera
natura vitamins

GUMMIES

a forma mais agradável de cuidar de si mesmo



Garrafa
reciclável



Sem lactose



Sem açúcar



Sem glúten



Fabricado
em Espanha

MERCHANDISING

EXPOSITOR

- expositor Gummies 3 x 3 (cód. vazio 1423)

VINIS

- vinil opaco x 3 (20 cm.)
(cód. VOBIOGUX3)

FOLHETOS

- flyer gummies ES (cód. 1280)
• tríptico ES (cód. 1435)





CABELO DESNUTRIDO



CABELO NUTRIDO

hair & nails gummies

SEM PARABENOS / SEM SULFATOS / 100% VEGAN

Um suplemento alimentar à base de vitaminas e minerais com edulcorantes para fortalecer a saúde do cabelo e das unhas.

UTILIZAÇÃO: tomar 3 gomas a qualquer hora do dia. Tratamento recomendado durante um período de 3 meses, obtendo-se os melhores resultados após 6 meses. Os resultados podem variar de pessoa para pessoa.

• 150 g / 60 gummies (cód. 1400)

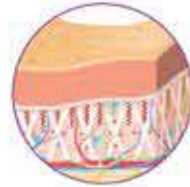
cabelo e unhas fortes

com 9 vitaminas e 3 minerais

sabor a banana



PELE ENVELHECIDA



PELE REJUVENESCIDA

beauty gummies

SEM PARABENOS / SEM SULFATOS

Suplemento alimentar à base de vitaminas, colágeno e ácido hialurônico com edulcorantes para fortalecer a saúde normal da nossa pele e a formação normal de colágeno.

UTILIZAÇÃO: tomar 3 gomas a qualquer hora do dia. Tratamento recomendado durante um período de 3 meses, obtendo-se os melhores resultados após 6 meses. Os resultados podem variar de pessoa para pessoa.

• 150 g / 60 gummies (cód. 1399)

pele saudável

com colágeno, vitamina C e ácido hialurônico

sabor a amora



DANOS OXIDATIVOS



PREVENÇÃO ANTIOXIDANTE

solar gummies

SEM PARABENOS / SEM SULFATOS

Suplemento alimentar à base de vitaminas, carotenos e cobre, com edulcorantes para ajudar a pele a manter a sua pigmentação e as suas células a protegerem-se do stress e dos danos oxidativos causados pelo sol.

UTILIZAÇÃO: tomar 3 gomas a qualquer hora do dia. Tratamento recomendado durante os períodos de exposição solar, sendo recomendado iniciar o tratamento pelo menos 15 dias antes. Os resultados podem variar de pessoa para pessoa.

• 150 g/60 gummies (cód. 1398)

* • pack salerm 21 bi-phase + gummies (cód. 1432)

pele saudável e pré-bronzeada

com betacaroteno e vitamina A

sabor a laranja

YELLOW SHOT

fresh



Fórmula
amarela
que
repara e
protege
o cabelo

champô yellow shot

SEM PARABENOS / SEM SULFATOS / 100% VEGAN

Champô de reparação com filosofia vegan, formulado com um Yellow Cocktail que repara as zonas mais danificadas do cabelo e protege-as contra agressões externas.

Cabelo nutrido, brilhante e sem frisado. A reposição de vitaminas e minerais... #HitRecovery.

UTILIZAÇÃO: após a lavagem, aplicar no cabelo húmido, *massajar*, enxaguar e proceder como habitualmente.



- 1.000 ml (cód. 1155)
- 300 ml (cód. 1154)
- saqueta de 10 ml de champô e máscara (cód. 1154S-1158S)



máscara yellow shot

SEM PARABENOS / SEM SULFATOS / 100% VEGAN

Máscara de reparação intensiva com filosofia vegan formulada com um Yellow Cocktail que repara as zonas mais danificadas do cabelo e protege-as contra agressões externas.

Cabelo nutrido, brilhante e sem frisado.

A reposição de vitaminas e minerais...

#HitRecovery.

UTILIZAÇÃO: após a lavagem, aplicar o produto no comprimento do cabelo.

Pentear para distribuir e *deixar atuar durante alguns minutos*.

Enxaguar com água morna e prosseguir com o penteado.



- 1.000 ml (cód. 1157)
- 250 ml (cód. 1158)
- saqueta de 10 ml de champô + máscara (cód. 1154S-1158S)

• PACK YELLOW

contém: champô + máscara + pente (cód. 1250)

óleo yellow shot

SEM PARABENOS / SEM SULFATOS / 100% VEGAN

Óleo sublime nutritivo e reparador com filosofia vegan, enriquecido com óleo de abissínia e de amêndoas.

Aumenta a resistência do cabelo danificado, devolvendo-lhe o brilho e a luminosidade naturais.

Obtenha um cabelo sem frisado, cheio de vitaminas e minerais... #HitRecovery.

UTILIZAÇÃO: aplicar 1 ou 2 doses na palma da mão e distribuir uniformemente pelo meio e pelas pontas do cabelo húmido, antes de secar como habitualmente.



- 75 ml (cód. 1159)



MERCHANDISING

EXPOSITOR

- expositor 3 produtos (cód. 1181)

PÓSTER

- póster yellow shot (50 x 70) (cód. 1196)

YELLOW SHOT

fresh SPECIAL CURLY



yellow shot curly cream

SEM PARABENOS / SEM SULFATOS / 100% VEGAN

Creme para caracóis vegan concebido como tratamento que cuida da estrutura interna e externa do caracol, eliminando o frisado e proporcionando uma definição ligeira.

Caracóis saudáveis, elásticos e definidos. Sem sulfatos, parabenos e silicones.

• 300 ml (cód. 1213)



yellow shot curly booster

SEM PARABENOS / SEM SULFATOS / 100% VEGAN

Gel intensificador de caracóis, abundantemente hidratante.

Fixação natural para obter caracóis definidos, elásticos e com volume. **Sem sulfatos, parabenos e silicones.**

• 300 ml (cód. 1214)



MERCHANDISING

- pente curly (cód. 1226)
- toalha de micro fibra 50 x 90 cm. (cód. 1970)

VINIS

- vinil curly (20 cm.) (cód. VOBIOFRESHCU)

FOLHETO CURLY

- ES / FR (cód. 1227)
- ES / USA (cód. 1228)
- ES / IT (cód. 1229)
- ES / PT (cód. 1230)
- ES / RU (cód. 1231)

o cuidado dos seus caracóis
da forma mais
natural com base no
método curly.



VIOLET SHOT
fresh



A linha que
previne o
envelhecimento
e a
oxidação.

Possui um
pigmento
violeta e azul
para
eliminar
os reflexos
laranja e amarelos.



violet shot champô ultra violet

SEM PARABENOS / SEM SULFATOS / 100% VEGAN

Champô matizador de filosofia vegan com pigmentos violeta e azul. Com Violet Cocktail, que fortalece e ilumina o cabelo.

Especialmente indicado para cabelo louro, com mechas ou descolorado.

Com aroma natural de lavanda e frutos silvestres.

#ForeverBlonde

UTILIZAÇÃO: aplicar no cabelo húmido **com a ajuda de luvas.**

Massajar e deixar atuar durante os minutos necessários de acordo com a altura da cor do cabelo e o grau de matização desejado antes de enxaguar.

- 1.000 ml (cód. 1162)
- 300 ml (cód. 1161)
- saqueta de 10 ml (cód. 1161S)

máscara violet shot

SEM PARABENOS / SEM SULFATOS / 100% VEGAN

Máscara condicionadora de filosofia vegan, com pigmentos violeta e azuis que matizam os subtons indesejados.

Son Violet Cocktail nourrit et illumine les cheveux.

Terapia reparadora com pigmentos matizadores indicada para cabelo louro, com mechas ou descolorado. **#ForeverBlonde.**

UTILIZAÇÃO: aplicar no cabelo húmido **com a ajuda de luvas.**

Massajar e deixar atuar durante os minutos necessários de acordo com a altura da cor do cabelo e o grau de matização desejado antes de enxaguar.

- 200 ml (cód. 1164)



fresh

EXPRESS

INTENSIVE

TOM 8-10

1-3 min.

3-6 min.

TOM 5-7

3-6 min.

4-8 min.

Os tempos indicados são aproximados e devem estar sempre adaptados ao diagnóstico prévio do profissional



MERCHANDISING

EXPOSITOR

- expositor violet shot (cód. 1180)

PÓSTER

- póster violet shot (50 x 70) (cód. 1197)

champô violet shot

SEM PARABENOS / SEM SULFATOS / 100% VEGAN

Champô de manutenção de filosofia vegan que prolonga a matização natural do cabelo.

Formulado com um Violet Cocktail que nutre e ilumina o cabelo, evitando nuances indesejadas.

O cuidado ideal para cabelo louro, cabelos brancos, mechas ou descolorado.

#ForeverBlonde.

UTILIZAÇÃO: aplicar no cabelo húmido e **massajar.**

Deixar atuar durante 1 a 5 minutos, de acordo com o grau de matização desejado.

Enxaguar e repetir a ação, se necessário.

- 300 ml (cód. 1163)



GREEN SHOT

fresh

Hidrata, nutre e
desintoxica.
Linha purificante e desintoxicante
que
combate o stress
do nosso dia a dia.



champô green shot

SEM PARABENOS / SEM SULFATOS / 100% VEGAN

Champô de filosofia vegan que hidrata, limpa e desintoxica abundantemente. Formulado com um Green Cocktail de aloé vera, hortelã, maçã e chá verde, para um cabelo com mais vitalidade, hidratação e frescura. Sem sulfatos. Aroma de maçã para uma experiência... Yummy!

UTILIZAÇÃO: com o cabelo húmido, aplicar uma pequena quantidade de champô.

Emulsionar, fazendo *uma massagem suave*. Enxaguar.

Repetir a aplicação, se necessário.

- 4.000 ml (cód. 3049) *
- 300 ml (cód. 3048)
- 100 ml (cód. 3551)

green shot bálsamo

SEM PARABENOS / SEM SULFATOS / 100% VEGAN

Bálsamo com filosofia vegana efeito hidratante e desintoxicante.

Formulado com um Green Cocktail de aloé vera, hortelã, maçã e chá verde para um cabelo com mais vitalidade, suavidade e hidratação.

Aroma de maçã para uma experiência... Yummy!

UTILIZAÇÃO: após a lavagem, aplicar no cabelo húmido, *massajar*, enxaguar e proceder como de costume.

- 4.000 ml (cód. 3051) **
- 300 ml (cód. 3050)



MERCHANDISING

- saco de juta (cód. 1008)
- EXPOSITOR
 - expositor 2 produtos (cód. 1007)
- VINIL DE SALÃO SUSTENTÁVEL (cód. VOBIOFRESH)
- PÓSTER
 - póster green shot (50 x 70) (cód. 1041)
- FLYER
 - ES / USA (cód. 1042)
- CATÁLOGO FRESH
 - ES / USA (cód. 1187)
 - ES / PT (cód. 1188)
 - ES / IT (cód. 1189)
 - ES / FR (cód. 1190)
 - ES / RU (cód. 1191)

ar gar



MERCHANDISING

EXPOSITOR

- expositor 1 unidade glorificador (cód. 5666)
- expositor 6 unidades (cód. 5669)

champô de argan

SEM PARABENOS / SEM SULFATOS

Champô com óleo de argan, glicerina, queratina e derivado de guar com efeito antioxidante e protetor.

Proporciona uma hidratação natural com um brilho espetacular.

UTILIZAÇÃO: humedecer o cabelo com água morna e aplicar o champô, distribuindo-o bem, fazendo uma primeira lavagem. Enxaguar e repetir a aplicação • *Deixar atuar durante alguns minutos* e enxaguar com água.

- 1.000 ml (cód. 3002)
- 300 ml (cód. 3001)
- 50 ml (cód. 3026)
- saqueta de 10 ml de champô + máscara (cód. 3001S-3003S)

arganology

SEM PARABENOS/SEM SULFATOS/100% VEGAN

Recupera uma fórmula original baseada em óleos de argan e algodão criada pelos alquimistas da antiga Al-Andalus.

Um segredo de beleza natural que a Salerm Cosmetics recupera exclusivamente para devolver ao cabelo o seu extraordinário brilho, suavidade e luminosidade. Revitaliza e fortalece o cabelo danificado • **Textura aveludada** • **Absorção rápida**. Não gorduroso.

UTILIZAÇÃO: colocar uma pequena quantidade na palma da mão e aplicar no cabelo depois de lavado. Não enxaguar. Pentear normalmente.

- 125 ml (cód. 1719)
- 60 ml (cód. 1720)
- embalagem de 12 ampolas de 10 ml (cód. 1710)

máscara de argan

SEM PARABENOS / SEM SULFATOS

Máscara com óleo de argan, glicerina e queratina que devolverá a luminosidade, hidratação e corpo ao cabelo perdidos devido à passagem do tempo e a agentes externos. **UTILIZAÇÃO:** após a lavagem, aplicar o produto no comprimento do cabelo, mas sem tocar no couro cabeludo.

Pentear para distribuir e *deixar atuar durante alguns minutos*.

Enxaguar com água morna e prosseguir com o penteado.

- 200 ml (cód. 3003)
- 50 ml (cód. 3027)
- saqueta de 10 ml de champô + máscara (cód. 3001S-3003S)

grapeology

SEM PARABENOS / SEM SULFATOS / 100% VEGAN

O óleo à base de grânhas de uva nutre e hidrata em profundidade. É rico em antioxidantes, melhora o brilho do cabelo e previne danos causados por agentes externos. Atua como um reparador capilar e protetor de queratina, impedindo o envelhecimento do cabelo. Rápida absorção, sem resíduos. Com filtro solar.

UTILIZAÇÃO: colocar uma pequena quantidade na palma da mão e aplicar no cabelo depois de lavado e pentear normalmente.

- 60 ml em embalagem individual (cód. 1725)
- 60 ml em embalagem de exposição (cód. 1728)
- embalagem de 12 ampolas de 10 ml (cód. 1725)



máscara grapeology

SEM PARABENOS/SEM SULFATOS/100% VEGAN

Condiciona o cabelo em profundidade, enquanto o nutre e hidrata.

A sua fórmula com óleo de grânhas de uva é rica em antioxidantes, com propriedades protetoras contra a oxidação e o envelhecimento capilar. Dá mais corpo, força e suavidade ao cabelo.

UTILIZAÇÃO: após a lavagem, aplicar o produto no comprimento do cabelo, mas sem tocar no couro cabeludo.

Pentear para distribuir e *deixar atuar durante alguns minutos*. Enxaguar com água morna e prosseguir com o penteado.

- 200 ml (cód. 1730)
- 50 ml (cód. 1732)

champô grapeology

SEM PARABENOS / 100% VEGAN

Limpa o cabelo de uma forma suave, enquanto o nutre e hidrata. Os micronutrientes e os antioxidantes provenientes do óleo de grânhas de uva atuam como reparadores e protetores da fibra capilar, ajudando a prevenir a oxidação e o envelhecimento do cabelo.

UTILIZAÇÃO: humedecer o cabelo com água morna e aplicar o champô, distribuindo-o bem, fazendo uma primeira lavagem. Enxaguar e repetir a aplicação. *Deixar atuar durante alguns minutos* e enxaguar com água.

- 1.000 ml (cód. 1734)
- 300 ml (cód. 1729)
- 100 ml (cód. 1731)



- PACK GRAPEOLOGY
contém: champô + grapeology
(cód. 1373)

grapeology



MERCHANDISING

EXPOSITOR

- expositor 3 produtos
(cód. 4350)

CATÁLOGO

- espanhol (cód. 4336)



scalp care



champô de mel scalp care

SEM PARABENOS / SEM SULFATOS

Receita reparadora com as virtudes ancestrais do **mel de abelha**, proveniente da **apicultura biológica**, ideal para **couros cabeludos sensíveis ou problemáticos**.

Fórmula sem sulfato que elimina a contaminação, o sebo e a caspa que obstruem o folículo piloso, protegendo e restaurando o equilíbrio natural do couro cabeludo.

UTILIZAÇÃO: humedecer o cabelo com água morna e aplicar o champô, distribuindo-o bem, fazendo uma primeira lavagem. Enxaguar e repetir a aplicação • *Deixar atuar durante alguns minutos* e enxaguar com água.

- 1.000 ml (cód. 3045)
- 300 ml (cód. 3042)

máscara de mel scalp care

SEM PARABENOS / SEM SULFATOS

Máscara reparadora com as virtudes ancestrais do **mel de abelha**, proveniente da **apicultura biológica**, ideal para **couros cabeludos sensíveis ou problemáticos**. Com propriedades nutritivas e reguladoras do cabelo e do couro cabeludo, para restaurar o seu bem-estar natural. Formulado com **óleo de sementes de chia** (Salvia hispanica) que fornece uma nutrição e cuidados adicionais.

UTILIZAÇÃO: após a lavagem, aplicar o produto no comprimento do cabelo. Pentear para distribuir e *deixar atuar durante alguns minutos*. Enxaguar com água morna e prosseguir com o penteado.

- 200 ml (cód. 3043)

sérum scalp care sos remedy

SEM PARABENOS / SEM SULFATOS

Um sérum específico para couro cabeludo sensível que **combate a comichão, a vermelhidão, a irritação e qualquer outro desconforto relacionado**.

Formulado com os componentes ativos da **geleia real e do extrato de salgueiro**, reconhecido pelas suas propriedades nutritivas, calmantes e relaxantes.

UTILIZAÇÃO: depois de lavar o cabelo, aplicar o conteúdo de **duas pipetas**, distribuindo bem sobre o couro cabeludo. Massajar suavemente sem movimentos bruscos.

Não enxaguar. Proceder como habitualmente.

- 45 ml em embalagem individual (cód. 3044)

cas
pa



champô específico caspa

SEM PARABENOS / 100% VEGAN

Champô que regula o aparecimento da caspa graças ao óleo de linhaça.

Ajuda a obter um couro cabeludo normalizado evitando a recorrência da caspa.

UTILIZAÇÃO: humedecer o cabelo com água morna e aplicar o champô, distribuindo-o bem, fazendo uma primeira lavagem. Enxaguar e repetir a aplicação • *Deixar atuar durante alguns minutos* e enxaguar com água.

• 1.000 ml (cód. 3009)

• 300 ml (cód. 3008)

máscara específica caspa

SEM PARABENOS / SEM SULFATOS / 100% VEGANO

Máscara específica para o cuidado do cabelo com caspa.

Além dos condicionadores, incorpora óleo de linho que atuam juntos para manter o couro cabeludo e cabelo sem caspa durante mais tempo.

UTILIZAÇÃO: após a lavagem, aplicar o produto no comprimento do cabelo e no couro cabeludo.

Pentear para distribuir e *deixar atuar durante alguns minutos*.

Enxaguar com água morna e prosseguir com o penteado.

• 200 ml (cód. 3011)

tratamento específico caspa

SEM PARABENOS / SEM SULFATOS / 100% VEGANO

Loção de efeito imediato contra a descamação do couro cabeludo.

A sua fórmula específica com óleo de linho garante um couro cabeludo e cabelo sem caspa entre lavagens.

UTILIZAÇÃO: fazer uma pré-lavagem com champô específico para caspa. **Agitar antes de usar** e distribuir o conteúdo de toda a embalagem sobre o couro cabeludo.

Realizar uma *ligeira massagem, em movimento de "garra"* ou absorção e, **sem enxaguar**, prosseguir para o penteado como habitualmente.

• 6 ampolas de 10 ml (cód. 3010)

o leo si da de



champô específico oleosidade

SEM PARABENOS / 100% VEGAN

Champô com uma base tensoativa suave ideal para uma limpeza delicada de cabelos oleosos. **Formulado à base de extrato de levedura de cerveja que tem propriedades de regulação de sebo.**

UTILIZAÇÃO: humedecer o cabelo com água morna e aplicar o champô, distribuindo-o bem, fazendo uma primeira lavagem. Enxaguar e repetir a aplicação.

• *Deixar atuar durante alguns minutos e enxaguar com água.*

• 1.000 ml (cód. 3013)

• 300 ml (cód. 3012)

máscara específica oleosidade

SEM PARABENOS / SEM SULFATOS / 100% VEGANO

Máscara condicionadora que ajuda a manter o cabelo limpo durante mais tempo. Fórmula muito leve enriquecida com **levedura de cerveja que proporciona condicionamento e força**, atua como um regulador de sebo do couro cabeludo.

UTILIZAÇÃO: após a lavagem, aplicar o produto no comprimento do cabelo e no couro cabeludo. Pentear para distribuir e *deixar atuar durante alguns minutos.*

Enxaguar com água morna e prosseguir com o penteado.

• 200 ml (cód. 3017)

tratamento intensivo oleosidade

SEM PARABENOS / SEM SULFATOS / 100% VEGANO

Loção intensiva formulada com **proteínas e aminoácidos de ingredientes ativos** que ajudam a prevenir o excesso de oleosidade e a manter o cabelo limpo por mais tempo. **Sem efeito de rebote.**

UTILIZAÇÃO: fazer uma pré-lavagem com champô específico para a oleosidade.

Distribuir o conteúdo **de todo o frasco** no couro cabeludo com uma *massagem leve, em movimento de "garra" ou absorção.* Evitar movimentos bruscos. **Sem enxaguar**, proceder ao penteado de uma forma habitual.

• 6 ampolas de 10 ml + 2 aplicadores (cód. 3015)

que da



• PACK QUEDA 2 PRODUTOS
contém: champô + loção
(cód. 1374)

• PACK QUEDA 3 PRODUTOS
contém: champô + loção + spray
(cód. 1202)



champô específico queda

SEM PARABENOS / 100% VEGAN

Champô suave de ação refrescante formulado com extrato de ginkgo biloba. Estimula a regeneração e a revitalização do cabelo.

UTILIZAÇÃO: humedecer o cabelo com água morna e aplicar o champô, distribuindo-o bem, fazendo uma primeira lavagem. Enxaguar e repetir a aplicação • *Deixar atuar durante alguns minutos e enxaguar com água.*

- 1.000 ml (cód. 3005)
- 1.000 ml especial USA (cód. 3005EX)
- 300 ml (cód. 3004)
- 300 ml especial USA (cód. 3004EX)

spray volumizador

SEM PARABENOS / SEM SULFATOS / 100% VEGAN

Spray de uso diário com uma combinação de vitaminas, princípios ativos revitalizantes e extrato de ginseng que aumenta a resistência do bulbo piloso e estimula a regeneração de todo o cabelo.

UTILIZAÇÃO: aplicar o produto em toda a cabeça, concentrando-se no couro cabeludo. *Fazer uma massagem, começando pela nuca em direção à parte frontal com movimentos rotativos e suaves. Aplicar agora uma certa quantidade para o resto do cabelo. Pentear como habitualmente. Aplicação diária.*

- 300 ml (cód. 3007)



loção intensiva específica queda

SEM PARABENOS / SEM SULFATOS / 100% VEGAN

Loção intensiva formulada com extrato natural de ginseng, vitaminas e ginkgo biloba que revitaliza e fornece nutrientes para estimular a regeneração do cabelo. Proporciona um efeito termoativo para aumentar a absorção dos seus princípios ativos.

UTILIZAÇÃO: aplicar no couro cabeludo e cabelo. Fazer uma *massagem rotativa* começando na nuca e indo em direção à parte frontal. **Não enxaguar.** Proceder ao penteado como habitualmente.

- 6 ampolas de 10 ml + 2 aplicadores (cód. 3006)
especial USA (cód. 3006EX)



tra
ta
dos

champô cabelos tratados

SEM PARABENOS / 100% VEGAN

Champô com óleo de macadâmia e de framboesa com nutrientes e antioxidantes.

Formulado com base num ingrediente ativo que protege a cor e ajuda a recuperar a fibra capilar.

UTILIZAÇÃO: humedecer o cabelo com água morna e aplicar o champô, distribuindo-o bem, fazendo uma primeira lavagem. Enxaguar e repetir a aplicação.

• *Deixar atuar durante alguns minutos* e enxaguar com água.

• 1.000 ml (cód. 3023)

• 300 ml (cód. 3022)

máscara cabelos tratados

SEM PARABENOS / SEM SULFATOS / 100% VEGANO

Máscara formulada à base de um ativo protetor da cor e reparador da fibra capilar do cabelo tratado.

Graças à sua alta concentração em óleos ricos em antioxidantes e nutrientes, melhora a aparência do cabelo.

UTILIZAÇÃO: após a lavagem, aplicar o produto no comprimento do cabelo, **mas sem tocar no couro cabeludo.**

Pentear para distribuir e *deixar atuar durante alguns minutos.*

Enxaguar com água morna e prosseguir com o penteado.

• 200 ml (cód. 3024)

hi dra tan te



champô hidratante

SEM PARABENOS / SEM SULFATOS / 100% VEGAN

Champô ideal para cabelos que necessitam de hidratação. **Incorpora um ingrediente ativo hidratante de longa duração e óleo de gérmen de trigo** que dá ao cabelo maleabilidade, suavidade e brilho.

UTILIZAÇÃO: humedecer o cabelo com água morna e aplicar o champô, distribuindo-o bem, fazendo uma primeira lavagem. Enxaguar e repetir a aplicação • *Deixar atuar durante alguns minutos e enxaguar com água.*

- 1.000 ml (cód. 3020)
- 300 ml (cód. 3019)
- saqueta de 10 ml de champô + máscara (cód. 3019S-3021S)

máscara hidratante

SEM PARABENOS / 100% VEGAN

Máscara com hidratantes de longa duração. Recupera o cabelo desidratado e aumenta o brilho.

Formulado com óleo de gérmen de trigo e ingredientes ativos protetores do cabelo.

UTILIZAÇÃO: após a lavagem, aplicar o produto no comprimento do cabelo, **mas sem tocar no couro cabeludo**. Pentear para distribuir e *deixar atuar durante alguns minutos*. Enxaguar com água morna e prosseguir com o penteado.

- 1.000 ml (cód. 3025)
- 200 ml (cód. 3021)
- saqueta de 10 ml de champô + máscara (cód. 3019S-3021S)

- estojo com microcâmara e complementos + programa de análise (cód. 768)



MERCHANDISING

- tigela (cód. 5672)
- pincel (cód. 5673)
- saco biokera 25 x 35 cm. (cód. 5524)

EXPOSITOR

- expositor Eco-Friendly 50 x 37 x 165 cm. (cód. 5675)

CATÁLOGO

- ES (cód. 4324)
- FR (cód. 6190)

A black and white close-up photograph of a man and a woman. The man is on the left, looking slightly to the right with a serious expression. He has dark hair and a light beard. The woman is on the right, looking directly at the camera with a neutral expression. Her hair is dark and styled. A hand is visible on the left, resting on the man's shoulder. The background is plain and light-colored.

Fi
na
li
zan
tes



Dos productos
finalizadores
tratamos nós,
dos limites
tratas tu...



express lac 03

SEM PARABENOS / SEM SULFATOS / 100% VEGAN

LACA DE FIXAÇÃO FORTE.

Laca de fixação rápida com um sistema único (MDS) para uma pulverização extra fina.

Este sistema garante uma secagem ultra rápida e uma distribuição homogênea e muito eficiente, sem resíduos.

UTILIZAÇÃO: pulverizar uniformemente a uma distância entre 25-30 cm.

• 650 ml (cód. 3409F)



(MDS): Sistema de micro gotas.

pro lac 03

SEM PARABENOS / SEM SULFATOS / 100% VEGAN

LACA DE FIXAÇÃO FORTE SEM GÁS.

Laca progressiva sem gás, com efeito anti-humidade e ativos de conservação da cor.

Propriedades antioxidantes graças ao extrato de células estaminais da planta de algodão.

Contém filtro de proteção solar.

UTILIZAÇÃO: aplicar sobre o cabelo seco a cerca de 30 cm.

• 300 ml (cód. 2105)



extreme lac 04

SEM PARABENOS / SEM SULFATOS / 100% VEGAN

LACA DE FIXAÇÃO EXTRA FORTE.

Laca 360° para trabalhar em qualquer posição. Concebida para penteados que requerem fixação máxima e toques finais. Com efeito anti-humidade e ativos para a conservação da cor. Propriedades antioxidantes graças ao extrato de células estaminais da planta de algodão. Contém filtro de proteção solar.

UTILIZAÇÃO: pulverizar uniformemente a uma distância entre 25-30 cm.

• 405 ml (cód. 2100)



nature lac 03

SEM PARABENOS / SEM SULFATOS / 100% VEGAN

LACA DE FIXAÇÃO FORTE.

Acabamento forte e brilhante sem deixar resíduos, seca rapidamente e deixa um cabelo suave e natural.

UTILIZAÇÃO: depois de fazer o penteado, pulverize uniformemente a uma distância entre 25-30 cm do cabelo.

• 650 ml (cód. 3400F)



strong lac 03

SEM PARABENOS / SEM SULFATOS /

100% VEGAN

LACA DE FIXAÇÃO FORTE.

Laca de secagem rápida 360° para trabalhar em qualquer posição. Com efeito anti-humidade e ativos para a conservação da cor. Propriedades antioxidantes graças ao extrato de células estaminais da planta de algodão. Contém filtro de proteção solar.

UTILIZAÇÃO: pulverizar uniformemente a uma distância entre 25-30 cm.

• 405 ml (cód. 2103)

• 405 ml especial USA (cód. 2103U)



géis



ice gel 03

SEM SULFATOS / 100% VEGANO

GEL DE MODELAÇÃO DE FIXAÇÃO FORTE.

Gel que permite criar qualquer tipo de penteado.

Nasce da fusão dos géis de última geração e das ceras de modelação mais radicais, criando um equilíbrio perfeito entre a fixação e a hidratação.

UTILIZAÇÃO: aplicar sobre o cabelo húmido e deixar a sua imaginação fluir.

- 500 ml (cód. 2110)
- 200 ml (cód. 2109)
- saqueta de 10 ml (cód. 2109S)



wet gel rock 04

SEM PARABENOS / SEM SULFATOS / 100% VEGAN

GEL DE FIXAÇÃO EXTRA FORTE DE EFEITO MOLHADO.

Gel para pentear flexível e resistente com efeito de memória. Com propriedades energizantes e antioxidantes da cafeína. Secagem rápida com efeito molhado. Não deixa resíduos.

UTILIZAÇÃO: aplicar em cabelos molhados usando técnicas de marcação estática.

- 500 ml (cód. 2111)
- 200 ml (cód. 2113)



wet gel + 02

SEM PARABENOS / SEM SULFATOS / 100% VEGAN

GEL DE FIXAÇÃO MÉDIA DE EFEITO MOLHADO.

Gel para pentear flexível e resistente com efeito de memória.

Com propriedades energizantes e antioxidantes da cafeína.

Secagem rápida com efeito molhado. Não deixa resíduos.

UTILIZAÇÃO: aplicar em cabelos molhados usando técnicas de marcação estática.

• 200 ml (cód. 2112)

ceras

matt clay 02

SEM PARABENOS / SEM SULFATOS

ARGILA MATE DE FIXAÇÃO MÉDIA.

Argila concebida para pentear e criar looks com efeito mate.

Ideal para cabelos médios e longos.

Fixação flexível de longa duração. Também proporciona hidratação e condicionamento.

UTILIZAÇÃO: aplicar no cabelo seco diretamente com as mãos.

• 125 ml (cód. 2114)

matt wax 03

SEM PARABENOS / SEM SULFATOS

CERA MATE DE FIXAÇÃO FORTE.

Cera concebida para pentear, criar e texturizar. Proporciona hidratação e condicionamento. Efeito de longa duração.

UTILIZAÇÃO: aplicar no cabelo seco diretamente com as mãos.

• 50 ml (cód. 2106)



volume



volume mousse 02

SEM PARABENOS / SEM SULFATOS / 100% VEGAN

MOUSSE VOLUME DE FIXAÇÃO MÉDIA.

Mousse formulada com ácido hialurônico e ingredientes ativos para proteção da cor.

Fixação flexível e resistente com efeito anti-humidade.

Proporciona volume extra e hidratação em cabelos finos. Rápida absorção e sem resíduos. Contém filtro de proteção solar. Sem álcool.

UTILIZAÇÃO: agitar antes de usar. Aplicar sobre cabelo húmido. Não enxaguar.

• 405 ml (cód. 2101)



volume spray 02

SEM PARABENOS / SEM SULFATOS / 100% VEGAN

SPRAY VOLUMIZADOR DE RAIZ DE FIXAÇÃO MÉDIA.

Spray que levanta a raiz proporcionando volume sem pesar o cabelo. Tecnologia ativada pelo calor e termoprotetora. Longa duração sem resíduos. Resistente à humidade.

UTILIZAÇÃO: agitar antes de usar. Aplicar na raiz com o cabelo húmido. Com uma escova e um secador, levante as raízes para obter o efeito de volume desejado.

• 250 ml (cód. 2104)

• 250 ml especial cabelos brancos e descolorados (cód. 2117)



volume dust 01

SEM PARABENOS / SEM SULFATOS / 100% VEGAN

PÓ MATIFICANTE.

Pó para pentear com volume e densidade.

UTILIZAÇÃO: aplicar na raiz e criar a forma desejada.

• 10 g (cód. 2115)

caracóis



Finalizantes

MERCHANDISING

CATÁLOGO

- ES / FR (cód. 4246)
- ES / D (cód. 4249)

curl mousse 04

SEM PARABENOS/SEM SULFATOS/100% VEGAN

MOUSSE CARACÓIS DE FIXAÇÃO EXTRA FORTE.

Mousse de máxima fixação e absorção rápida. Longa duração sem deixar resíduos.

Enriquecida com ácido hialurónico para caracóis bem definidos e hidratados.

Com efeito anti-humidade e ativos para proteção da cor. Sem álcool.

UTILIZAÇÃO: agitar antes de usar. Aplicar sobre cabelo húmido. Não enxaguar.

• 405 ml (cód. 2102)

curl foam 02

SEM PARABENOS / SEM SULFATOS

ESPUMA PARA CARACÓIS DE FIXAÇÃO MÉDIA.

Espuma leve para criar caracóis definidos, flexíveis, naturais e hidratados.

Com propriedades de tratamento e reparação graças ao complexo de queratina **Kera-3 System**.

Tecnologia ativada pelo calor e termoprotetora. Longa duração sem resíduos.

UTILIZAÇÃO: agitar antes de usar. Aplicar sobre o cabelo lavado húmido ou sobre o cabelo seco.

Ativar o produto com o secador ou alisador para obter resultados incríveis.

• 200 ml (cód. 2108)

liss foam 01

SEM PARABENOS / SEM SULFATOS

ESPUMA DE ALISAMENTO

DE FIXAÇÃO SUAVE.

Elimina o frisado, facilitando e melhorando o resultado do alisamento com um alisador ou secador de cabelo. ao mesmo tempo que trata e repara em profundidade o cabelo graças ao complexo de queratinas Kera-3 System. Tecnologia ativada pelo calor e termoprotetora.

Longa duração sem resíduos.

UTILIZAÇÃO: agitar antes de usar.

Aplicar sobre o cabelo lavado húmido ou sobre o cabelo seco.

Ativar o produto com o secador ou alisador para obter resultados incríveis.

• 200 ml (cód. 2107)



Finalizantes

outras lacas





hair spray

SEM PARABENOS / SEM SULFATOS / 100% VEGAN

Laca de finalização anti-humidade.

UTILIZAÇÃO: depois de fazer o penteado, pulverize uniformemente a uma distância entre 25 a 30 cm do cabelo.

• 1.000 ml (cód. 348)

hi-repair

SEM PARABENOS / SEM SULFATOS

A primeira laca que repara o cabelo e o protege do sol, para além de o fixar. Com o seu nível de fixação extra forte, Hi-Repair oferece centenas de possibilidades para mudar o visual e manter o penteado durante mais tempo.

UTILIZAÇÃO: aplicar o produto com breves pulverizações após o penteado final.

• 1.000 ml

força 3 (cód. 481A)

força 5 (cód. 483A)

força 5 especial USA (cód. 483U)

• 650 ml

força 5 (cód. 482U)

• 100 ml

força 3 (cód. 351A)

laca salerm cosmetics

SEM PARABENOS / SEM SULFATOS / 100% VEGAN

Laca de finalização com efeito anti-humidade. Força normal e forte.

UTILIZAÇÃO: aplicar o produto com breves pulverizações após o penteado final.

• 1.000 ml

normal (cód. 476)

forte (cód. 481)

• 650 ml

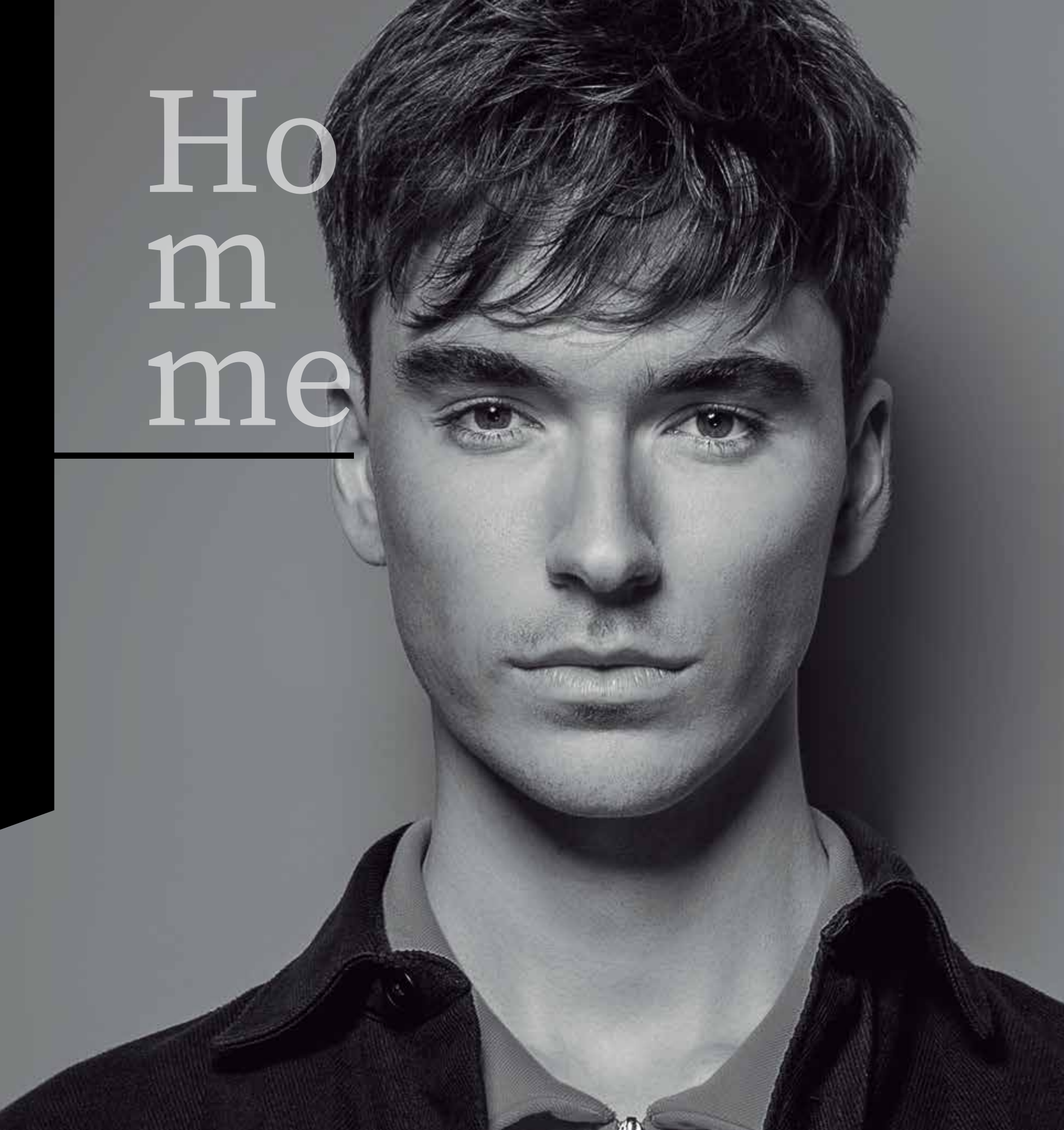
normal (cód. 479)

forte (cód. 480)

i

	 aplicar sobre cabelo húmido  aplicar sobre cabelo seco	 1 2 3 4	 1 2 3 4 5 6 7 8	 1 2 3 4 5 6 7		
NOME DE FAMÍLIA		ESPUMAS	LACAS	GÉIS / FIXADORES	REPARADORES BRILHO	PENTEADO FÁCIL
DOSAGEM		uma quantidade do tamanho de uma bola de ping-pong	fixação progressiva, quanto mais produto, maior a resistência	1.- fixação progressiva 2.- segundo cabelo 3- 4 - 5 - 6 - 7.- uma quantidade do tamanho de uma avelã	3 ou 4 gotas	10 o 12 pressões
SOBRE O CABELO...		   		     	 	
FIXAÇÃO		1.- ligeira (01) 2.- média (02) 3.- média (02) 4.- extra forte (04)	1- 2- 3- 4.- forte (03) 5.- extra forte (04) 6.- forte (03) / extra forte (04) 7.- média (02) 8.- média (02) / forte (03)	1.- média (02) 2.- ligeira (01) 3.- média (02) 4.- forte (03) 5.- extra forte (04) 6.- média (02) 7.- forte (03)	sem fixação, só reparação e brilho	baixa

Ho
m
me



Salerm
COSMETICS
HOMME

Mais
que
barbas.



Barber line
since 1950

Nós gostamos da barbearia,
cuidar da barba e do bigode,
mas também do
cabelo e cuidar da pele.





Homme



champô esfoliante

100% VEGAN

Tratamento de choque específico para a caspa em forma de champô + peeling.

Os seus ingredientes ativos específicos ajudarão a corrigir o problema da caspa.

UTILIZAÇÃO: usar diariamente no início do tratamento. Em seguida, combinar com o champô STOP TO RELAX.

Massajar alguns minutos com as pontas dos dedos para que o efeito esfoliante remova a caspa acumulada.

• *Deixar atuar durante alguns minutos* para que os princípios ativos atuem e enxaguar.

• 250 ml (cód. 727)

champô controlo de oleosidade

100% VEGAN

Tratamento específico de choque na forma de champô com ativos específicos que **ajudam a controlar a oleosidade do couro cabeludo e a limpar o cabelo.**

UTILIZAÇÃO: molhar o cabelo. Aplicar uma primeira quantidade de champô e lavar sem massajar. Enxaguar profundamente e repetir a operação, *deixando atuar entre 3 e 5 minutos.* Enxaguar com água quente como de habitualmente.

Combinar com STOP TO RELAX.

• 250 ml (cód. 728)

champô cabelos brancos

SEM PARABENOS / 100% VEGAN

Champô que **elimina os tons amarelos dos cabelos brancos, louros e/o descolorados.**

O seu conteúdo em **arginina e aminoácidos essenciais** hidrata e nutre a fibra capilar.

UTILIZAÇÃO: no cabelo húmido, aplicar uma pequena quantidade de produto e *massajar.* Enxaguar bem.

Repetir, se necessário, para obter a matiz desejada.

• 250 ml (cód. 4730)



champô energy

100% VEGAN

O tratamento específico na forma de champô com compostos que ajudam a prevenir a queda de cabelo, **proporcionando uma nutrição extra.**
UTILIZAÇÃO: uso diário. Aplicar uma pequena quantidade, *massajar e deixar alguns minutos* para que os ingredientes ativos atuem. Enxaguar.

• 250 ml (cód. 726)

loção energy

SEM PARABENOS / SEM SULFATOS / 100% VEGAN

Loção na forma de **pulverizador** para o tratamento específico da queda que ajuda a manter o ciclo de crescimento do cabelo normalizado.

UTILIZAÇÃO: após enxaguar o champô, secar com uma toalha para remover o excesso de água. **Aplicar aproximadamente 10 pulverizações,** *massajar suavemente* e deixar secar ao ar. Compatível com a linha de finalização HOMME.

• 200 ml (cód. 729)

stop to relax champô-gel

100% VEGAN

Pode ser utilizado como um champô ou gel de banho de forma fácil e rápida.

Base de lavagem suave concebida para o cabelo e a pele que remove eficazmente a sujidade e os resíduos de outros produtos. Combinação de ingredientes ativos que produzem uma frescura e aroma muito relaxantes. Válido para todos os tipos de cabelo e peles.

UTILIZAÇÃO: aplicar no cabelo e no corpo. *Deixar atuar.* Desfrutar do aroma e da sensação de frescura relaxante. Enxaguar.

• 1.000 ml (cód. 705)

• 250 ml (cód. 725)

• 100 ml (cód. 715)

• PACK QUEDA 3 PRODUTOS

contém:

champô + loção + OFERTA de pós para pentear
(cód. 1981)





power gel gel intenso

SEM SULFATOS / 100% VEGANO

Gel poderoso criado numa base de xarope doce de origem vegetal, que atua como um excelente hidratante e texturizador, permitindo criar qualquer estilo de penteado, dominando até os cabelos mais difíceis.

Solúvel em água para fácil remoção e reativável com água.

UTILIZAÇÃO: aplicar sobre o cabelo húmido ou seco e pentear com o estilo desejado.

Para melhores resultados, secar o cabelo com um secador.

- 500 ml (cód. 4731)
- saqueta de 10 ml (cód. 4731S)

power gel plus gel extra intenso Pg⁺

- 500 ml (cód. 4734)

cera de cabelo e barba

SEM SULFATOS / 100% VEGANO

Cera solúvel que proporciona fixação, controlo e estilo. Adequado para barba, bigode e cabelo.

UTILIZAÇÃO: aplique uma pequena quantidade nas mãos e espalhe sobre o cabelo, barba e/ou bigode. Se for aplicado em seco é possível obter uma maior dureza e é possível reativá-lo com água ao longo do dia.

- 100 ml (cód. 4727)



pó de penteado

SEM PARABENOS / SEM SULFATOS / 100% VEGANO

Cera em pó que eleva o penteado a outro nível, sem o tornar pesado.

Acabamento mate e com volume, efeito de praia.

UTILIZAÇÃO: aplicar o pó modelador nas raízes e criar a forma desejada.

- 10 g (cód. 4729)



fusion gel gel de fusão

SEM SULFATOS / 100% VEGANO

Gel de modelação inovador para conseguir estilos de efeito húmido com o sistema de modelação de cera.

UTILIZAÇÃO: colocar uma quantidade de produto. Espalhar pelas mãos para fundir todos os seus ingredientes ativos. Aplicar nas áreas do cabelo a moldar.

A sua textura especial permite-nos remodelar as formas antes da sua fixação.

Aplicar de preferência no cabelo húmido.

Em cabelos muito finos e de pouca quantidade, é preferível aplicar no cabelo seco.

• 150 ml (cód. 732)

• 50 ml (cód. 756)

creme control mate

SEM PARABENOS / SEM SULFATOS

Creme de finalização que proporciona uma fixação elástica enquanto dá corpo ao cabelo.

Fixação de aspeto seco.

Especialmente concebido para cabelos finos ou médios em que se quer obter mais volume e controlo.

Ideal para cabelo seco.

UTILIZAÇÃO: aplicar uma pequena quantidade nas mãos. Espalhar nas mãos e aplicar no cabelo seco. Pentear até obter o aspeto pretendido.

• 100 ml (cód. 708)

• saqueta de 10 ml (cód. 731S)

laca forte

SEM PARABENOS / SEM SULFATOS / 100% VEGANO

Laca de fixação flexível e duradoura, com secagem ultra-rápida e sem resíduos visíveis após a aplicação. Fórmula protetora e antioxidante, com efeito anti-humidade e filtro solar.

UTILIZAÇÃO: sistema de aplicação 360°.

Pulverizar uniformemente a uma distância entre 25-30 cm na posição desejada.

• 405 ml (cód. 4732)

• 100 ml (cód. 4724)



barbear perfeito

SEM SULFATOS / 100% VEGANO

Gel de barbear transparente de alta precisão que proporciona resultados excepcionais em patilhas e pera. Com efeito inibidor do crescimento da barba.

UTILIZAÇÃO: humedecer o rosto. Aplicar uma pequena quantidade de gel na mão. *Massajar na zona a trabalhar.* Depois de barbear, enxaguar. Em seguida, aplicar gel after shave.

• 200 ml (cód. 723)

• 100 ml (cód. 714)

gel after shave (para depois de barbear)

SEM PARABENOS / SEM SULFATOS / 100% VEGANO

Gel after shave transparente e hidratante. Com efeito inibidor do crescimento da barba.

UTILIZAÇÃO: depois de barbear, enxaguar o rosto e secar. Aplicar uma pequena quantidade de gel na mão e espalhar pela área barbeada, *fazendo uma leve massagem tonificante.* Não enxaguar.

• 100 ml (cód. 711)



cera de cabelo e barba

SEM SULFATOS / 100% VEGANO

Cera solúvel que proporciona fixação, controlo e estilo. **Adequada para barba, bigode e cabelo.**

UTILIZAÇÃO: aplique uma pequena quantidade nas mãos e espalhe sobre o cabelo, barba e/ou bigode. **Se for aplicado em seco** é possível obter uma maior dureza e é possível reativá-lo com água ao longo do dia.

• 100 ml (cód. 4727)

óleo para barba

SEM PARABENOS / SEM SULFATOS / 100% VEGANO

Óleo para barba com óleo de framboesa orgânica e rosa mosqueta.

Adequado para todos os tipos de barbas e bigodes.

UTILIZAÇÃO: colocar algumas gotas na palma da mão e aplicar sobre a barba e/ou o bigode.

• 30 ml (cód. 4726)

peeling rejuvenecedor facial

100% VEGAN

Gel esfoliante para limpeza da pele.

UTILIZAÇÃO: humedecer o rosto e aplicar uma pequena quantidade de produto *massajando levemente com os dedos em movimentos circulares e*, em seguida, enxaguar.

Utilizar 1 a 2 vezes por semana.

• 200 ml (cód. 724)



MERCHANDISING

- escova de cerdas homem (cód. 1097)
- pulverizador (código. 5846)
- saco kraft + etiqueta de fecho (cód. 5845) (cód. 5844)
- cartela sobremesa ES (A5) (cód. 5847)
- bidão (59 x 88 cm) (cód. 5830)

VINIL PORTA

- ES (cód. VPTHEs)
- USA (cód. VPTHI)
- IT (cód. VPTHIT)
- PT (cód. VPTHP)

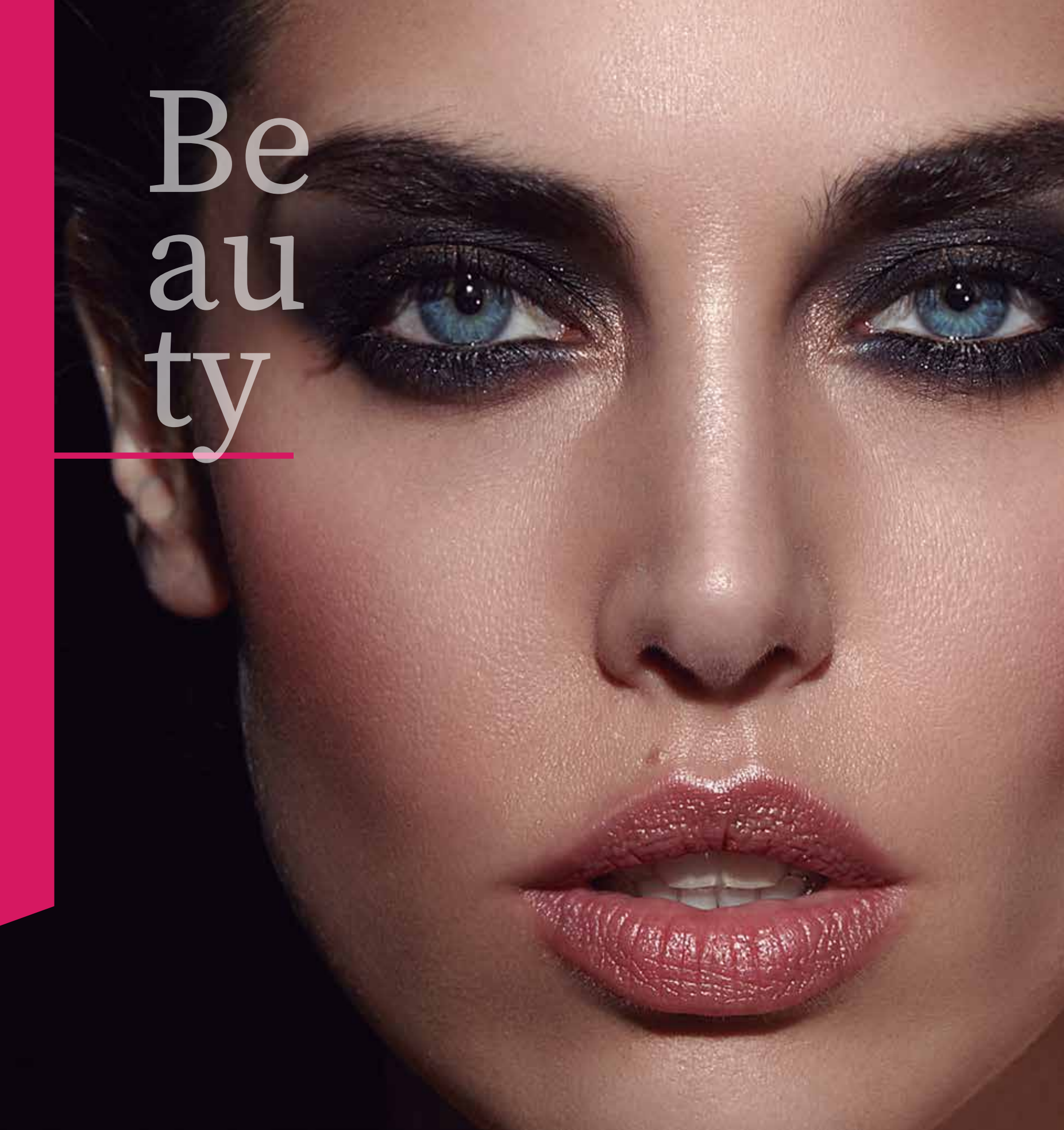
PÓSTER

- poster 3 rapazes (100 x 70 cm) (cód. 5843)
- poster coolhunter (70 x 100 cm) (cód. 1680)

FOLHETO

- folheto pequeno ES (cód. 5486)

Be
au
ty





Feel
love
BEAUTY LINE.



velvet hydra primer

MATTE FINISH PRIMER

SEM PARABENOS / SEM SULFATOS

Pré-base que prepara a pele antes da maquiagem, prolongando e melhorando o seu resultado. Uniformiza o rosto e alisa rugas e linhas de expressão.

Hidratação 24h · Atenua o brilho indesejado · Com vitamina E.

• 30 ml (cód. PR01)

full concealer

CONCEALER LIGHT / MEDIUM

SEM PARABENOS / SEM SULFATOS / 100% VEGANO

Corretor com cobertura gradual e toque aveludado, para esconder olheiras e imperfeições.

• 7 ml *Medium* (cód. C01)

• 7 ml *Light* (cód. C02)



Medium



Light



natural foundation

MEDIUM COVERAGE FOUNDATION 10 / 20 / 30 / 40

SEM PARABENOS / SEM SULFATOS

Base de maquiagem de cobertura média para um acabamento natural e sem brilho. **Blue Light Shield** para proteção contra a luz azul, com ingredientes ativos para redução de manchas e hidratação profunda de longa duração.

• 30 ml 10 (cód. F10)

• 30 ml 20 (cód. F20)

• 30 ml 30 (cód. F30)

• 30 ml 40 (cód. F40)

natural blush

BLUSH

SEM PARABENOS / SEM SULFATOS / 100% VEGANO

Pó compacto para dar cor às bochechas.
Excelente aderência e luminosidade natural.

- 8 g *Scarlet* (cód. NB01)
- 8 g *Sweet Rose* (cód. NB02)
- 8 g *Chocolate* (cód. NB03)
- 8 g *Passion Rouge* (cód. NB04)

wow blush

GLOW BLUSH

SEM PARABENOS / SEM SULFATOS / 100% VEGANO

Pó compacto com pigmento cintilante
para dar cor e um efeito extra de
luminosidade às bochechas.

- 8 g *Rose Gold* (cód. WB01)



Chocolate

Sweet Rose

Scarlet

Passion Rouge



velvet matte powder

MATTIFYING POWDER

SEM PARABENOS / SEM SULFATOS

Pó compacto matificante e transparente que
sela a maquilhagem e prolonga a sua duração.
Com leite de coco de efeito hidratante.

- 11 g *Translucent* (cód. MAT01)



MERCHANDISING

- EXPOSITOR (cód. 2023)
- PÓSTER
póster "Potencia a tua beleza"
(70 x 50 cm) (cód. 1092)



comfort pure color

COLOR EYESHADOW

SEM PARABENOS / SEM SULFATOS / 100% VEGANO

Enche o teu olhar com a cor com o máximo de conforto e duração.

• 1,64 g em embalagem individual

30 *Matte Black* (cód. SHA30)

31 *Lead Gray* (cód. SHA31)

32 *Silver Blue* (cód. SHA32)

33 *Pearl White* (cód. SHA33)

34 *Pearl Blue* (cód. SHA34)

35 *Lilac Brown* (cód. SHA35)

36 *Pink* (cód. SHA36)

37 *Green* (cód. SHA37)

38 *Gold* (cód. SHA38)

39 *Brown* (cód. SHA39)



matic precision

EYELINER

SEM PARABENOS / SEM SULFATOS

Definição, precisão e conforto numa única passagem.

• twist de 0,63 g

20 *Black* (cód. EYE20)

21 *Turquoise* (cód. EYE21)

22 *Brown* (cód. EYE22)





Brush cup



Brush cleaner

Make up blender

MERCHANDISING

- cadeira de maquiagem (cód. 1085)
- make up blender (cód. MKBLEN)
- brush cleaner (cód. BRCLE)
- brush cap (cód. BRCUP)
- PINCÉIS
 - pinel de base (cód. BR01)
 - pinel corretor (cód. BR03)
 - pinel blush (cód. BR05)
 - pinel pó (cód. BR08)
 - pinel iluminador (cód. BR10)
 - pinel duo (cód. BR13)
 - pinel eyeliner (cód. BR20)
 - pinel de precisão sombrear (cód. BR24)
 - pinel para esbater sombras (cód. BR26)
 - pinel lábios (cód. BR30)
- EXPOSITORES
 - olhos / máscara de pestanas (bacalhau. 2458)
 - olhos / linha de olhos (cód. 5440 / 5444)
- PÓSTER
 - póster "Olhares que deslumbram" (70 x 50 cm) (cód. 1088)
- CATÁLOGO Maquiagem (cód. 1095)

lashes multiplier

SEM PARABENOS / SEM SULFATOS

Amplifique o volume das suas pestanas.

• 9 ml (cód. MASK01)

+lashes multiplier growth effect mascara

SEM PARABENOS / SEM SULFATOS

Máscara alongadora e multiplicadora de volume.

Com ativos específicos para pestanas mais densas, grossas e longas em apenas 4 semanas.

• 9 ml (cód. MASK02)

all in one lashes wtp waterproof mascara

SEM PARABENOS / SEM SULFATOS

Máscara volume e definição resistente à água. Com óleo de argão orgânico e vitamina E.

• 9 ml (cód. MASK03)



cód. 5440

cód. 2458



Twist-up

hidracolors

SEM PARABENOS / SEM SULFATOS / 100% VEGANO

Lábios impactantes com cores intensas e puras e duradouras. Suavidade, hidratação e cremosidade para máximo conforto • 4 cores com acabamento brilhante e 4 com acabamento de veludo • Em formato Jumbo Twist para uma aplicação mais fácil com apenas uma rotação.

• jumbo twist de 1.3 g em embalagem individual

HIDRACOLORS LONG LASTING

- 01 *Glossy Coral* (cód. LIP01)
- 03 *Sweet Strawberry* (cód. LIP03)
- 04 *True Red* (cód. LIP04)
- 05 *Natural Skin* (cód. LIP05)

VELVET HIDRACOLORS LONG LASTING

- 07 *Soft Strawberry* (cód. LIP07)
- 08 *Velvet Skin* (cód. LIP08)
- 09 *Pink Flamingo* (cód. LIP09)
- 10 *Burgundy* (cód. LIP10)

MERCHANDISING

- EXPOSITORES
 - perfect matte (cód. 2457)
 - hidracolors (cód. 5441)
- PÓSTER
 - poster "Lábios radiantes" (70 x 50 cm) (cód. 1089)



perfect matte

LONG LASTING MATTE LIQUID LIPSTICK

SEM PARABENOS / SEM SULFATOS / 100% VEGANO

Batom líquido mate de longa duração com pigmentos de cor intensa e vitamina E. Não transfere. Secagem rápida.

- 9 ml em embalagem individual
 - Imperial Purple (cód. PM01)
 - Living Coral (cód. PM02)
 - Rose Beige (cód. PM03)
 - Camellia Pink (cód. PM04)
 - Burnt Amber (cód. PM05)
 - Flame Red (cód. PM06)
 - Cherry Wine (cód. PM07)



cód. PM01 cód. PM02 cód. PM03 cód. PM04 cód. PM05 cód. PM06 cód. PM07



cód. 2457



cód. 5441

limpeza



gel desmaquilhante sc

SEM PARABENOS / SEM SULFATOS / 100% VEGANO

Desmaquilhante para olhos e lábios com textura de gel e aspeto transparente incolor.

Remove a maquilhagem dos olhos e lábios de forma fácil, suave e delicada. Mesmo aquela com tecnologia de longa duração.

• 15 ml (cód. 532)

hydra calm

SEM PARABENOS / SEM SULFATOS

Poderosa fonte de limpeza, cuidado e equilíbrio da pele, graças à sua combinação de micelas com ingredientes naturais que proporcionam **propriedades hidratantes, antioxidantes e calmantes para a pele.**

Ajuda a manter o equilíbrio hídrico da pele enquanto **remove a maquilhagem e as impurezas.**

A sua fórmula profissional é ideal para manter a elasticidade da pele. Perfeito para peles sensíveis, pois remove impurezas sem danificar a pele ou causar irritação. **Uso diário.**

UTILIZAÇÃO: aplicar uma pequena quantidade de produto nas mãos e *fazer uma massagem* suave no rosto e/ou no pescoço e remover, enxaguando com água tépida.

• 200 ml (cód. 1004)

preenchimento

SEM PARABENOS / SEM SULFATOS / 100% VEGANO

Melhora o relevo da unha, deixando-a mais lisa. Oculta as irregularidades da superfície distorcendo a luz sobre ela. Aplicar como base.

- 15 ml em embalagem individual (cód. ET01)

endurecedor

SEM PARABENOS / SEM SULFATOS

Laca de tratamento para fortalecer as unhas fracas e quebradiças. Aplicar antes do verniz.

Para tratamento intensivo, aplicar diariamente durante 3 semanas, removendo o verniz completamente a cada 3 dias.

- 15 ml em embalagem individual (cód. ET04)

reparador

SEM PARABENOS / SEM SULFATOS

Com microfibras de nylon, criam uma pequena película para proteger a unha, ideal para aquelas que tendem a amarelar ou estão expostas ao sol e à água. Aplicar como base.

- 15 ml em embalagem individual (cód. ET05)

verniz para unhas

SEM PARABENOS / SEM SULFATOS / 100% VEGANO

A nova fórmula dos vernizes de longa duração da Salerm Cosmetics inclui pigmentos da mais alta qualidade que proporcionam tons limpos e definidos. Cores vibrantes e luminosas, secagem rápida e resistência à fricção.

UTILIZAÇÃO: aplicar em camadas finas, evitando sobrecarregar o verniz.

- 15 ml em embalagem individual (cód. EP...)

top coat

EFEITO GEL

SEM PARABENOS / SEM SULFATOS / 100% VEGANO

Textura com EFEITO GEL. Proporciona uma película que potencia o brilho e a cor do verniz, atribuindo um efeito 3D a qualquer tom.

- 15 ml em embalagem individual (cód. ET03)

secagem rápida

SEM PARABENOS / SEM SULFATOS / 100% VEGANO

Formulado para dar um aspeto fresco ao verniz das unhas e acelerar a sua secagem e duração.

Contém filtros UV, que reduzem os danos solares na unha e na cor aplicada.

Aplicar após o verniz.

- 15 ml em embalagem individual (cód. ET02)



dry drops

SEM PARABENOS / SEM SULFATOS / 100% VEGANO

Secagem ultra rápida das unhas. Enriquecido com óleo de framboesa orgânico para cuidar das unhas e nutrir a cutícula.

UTILIZAÇÃO: depois de aplicar duas camadas do seu verniz favorito, selar o verniz com o nosso tratamento TOP COAT e aplicar uma ou duas gotas em cada unha. Em menos de 1 minuto as unhas ficarão secas ao toque.

- 10 ml em embalagem individual (cód. 1003)

unhas

MERCHANDISING

- carta de cores de verniz 38 tons (cód. 2355)
- cartela de vernizes MODA (cód. 2356)
- EXPOSITOR de vernizes (vazio) (cód. 3301) *
- CATÁLOGO de vernizes (cód. 6341)





lip balm

SEM PARABENOS / SEM SULFATOS

Bálsamo labial formulado com propriedades hidratantes e emolientes que **hidratam, nutrem** e estimulam o processo natural de reparação dos lábios. Com fator de proteção **SPF 30** para proteger contra os raios UVB e UVA, tornando-o ideal para uso durante todo o ano, mesmo em condições extremas.

• expositor 12 unidades (cód. LB02)



removedor de verniz

SEM PARABENOS / SEM SULFATOS / 100% VEGANO

Removedor de verniz com dupla ação. Limpa ao mesmo tempo que hidrata, mantendo o aspecto natural das unhas.

UTILIZAÇÃO: aplicar com algodão.

• 225 ml COM ACETONA (cód. 1093)

• 225 ml SEM ACETONA (cód. 1094)

creme de mãos

SEM PARABENOS / SEM SULFATOS

Creme de mãos nutritivo e hidratante.

UTILIZAÇÃO: colocar uma pequena dose nas mãos e aplicar uniformemente, insistindo nas áreas mais danificadas.

• 75 ml (cód. 540)

• 30 ml (cód. 541)



kit roll on depilatório

Sistema de depilação com cera fria.

Estojo com:

- Suporte de aplicador • Aquecedor roll-on • Suporte roll-on de parede
- Recarga de cera 150 g (cód. EN661)
- 1 Cabeça grande (corpo) • 1 Cabeça pequena (rosto) • 5 Rolos de substituição
- Papel depilatório 22 x 7 cm. (cód. 75)
- Papel depilatório 23 x 4,5 cm. (cód. 77)

UTILIZAÇÃO: ligar a máquina à corrente. Colocar um rolo roll-on na pistola aplicadora e esta, por sua vez, na base do Clean Wax. Em poucos minutos, a cera estará pronta para ser aplicada.

- estojo 220V (cód. 222)
- rolo de papel vegetal (cód. 77021)
- recarga de cera 150 g (cód. EN661)

cera depilatória baixa temperatura

SEM PARABENOS / SEM SULFATOS

Cera para depilação da pele

UTILIZAÇÃO: derreter a cera à temperatura certa. Aplicar uniformemente sobre a pele para realizar a remoção do pelo.

- 1 quilo (cód. 533)



inibidor folicular

SEM PARABENOS / SEM SULFATOS

Tratamento retardante de crescimento dos pelos.

UTILIZAÇÃO: distribuir o conteúdo da ampola na área da pele a ser tratada, realizando uma suave massagem de distribuição do produto, para facilitar a absorção dos ingredientes ativos da fórmula. **Não enxaguar.**

- 8 embalagens de 4 ampolas de 13 ml (cód. 2264)

depilação

Mer
chan
di
sing





cód. 50

cód. 31



cód. 581

cód. 1389



cód. 215-N



cód. 231 (50 unidades)



cód. V6033

cód. 187



cód. 1436
(50 unidades)



cód. 650 N (pretos)



cód. 97

cód. 4121
(25 unidades)



cód. 3343
Protetor de óculos



cód. 1418

Encosto de pescoço em silicone especial para calha de lavagem



cód. EN2038 (válvula)
cód. EN2039 (frasco)

cód. 38



cód. 224



cód. 36

cód. 37

cód. 56



cód. 45

cód. 199



cód. 294-BN
(25 mm.)

cód. 293-BN
(32 mm.)

cód. 292-BN
(43 mm.)

cód. 291-BN
(53 mm.)

cód. 290-BN
(65 mm.)

cód. 296SS
(Quadrado)

cód. 42P



cód. 45P



cód. 41P



cód. 1443



cód. 765S/765SN - Tesoura de 5"
 cód. 759S/759SN - Tesoura de 5,5"
 cód. 764S/764SN - Tesoura de 6"
 cód. 766S/766SN - Tesoura de 7"
 cód. 763S/763SN - Tesoura de desbaste de 5,5"



cód. CKUT

cód. KUT



cód. V4171



cód. 1437

Grip & cut (separador de mechas)

cód. 39



cód. 1097



cód. ESPEJO-NG



cód. 667



cód. 1238 (55 cm.)
100% cabelo natural



cód. 1993 (35 cm.)
40% sintético e 60% natural



cód. 766
Suporte de mesa para cabeça

cód. V6031
Tabuleiro preto



cód. 578-R
Tripé para cabeça
(NÃO inclui o tabuleiro)



cód. 1153



cód. 3383



cód. 3384



cód. 3385



cód. 5325
Manual do formador



cód. 5326
Vídeos didáticos



cód. VOVISE



cód. 4427



cód. 3386



cód. 5546



cód. 95



cód. 5782

cód. SAN



cód. 232



cód. PEINADOR15



cód. 225



cód. 1086



T-shirt Salerm 21 25.º Aniversário preta
cód. 1207 - tamanho M / cód. 1208 - tamanho L

T-shirt 70.º Aniversário
cód. 1683 - S / cód. 1684 - M / cód. 1685 - L / cód. 1686 - XL

T-shirt Salerm cor-de-rosa
cód. 1688 - S / cód. 1689 - M / cód. 1690 - L / cód. 1691 - XL

T-shirt preta com lantejoulas cor-de-rosa
cód. 2645 - M

T-shirt preta com lantejoulas prateadas
cód. 2741 - M / cód. 2742 - L / cód. 2743 - XL

T-shirt preta T1 prateado Salerm / cód. 2931

T-shirt de senhora "A crescer contigo"
cód. 3349 - S / cód. 3350 - M / cód. 3351 - L

T-shirt de homem "A crescer contigo" / cód. 3355 - L

T-shirt de alças branca T.2 / cód. 5008 - M

cód. TOALLANN



cód. TOALLABN

cód. 1008

cód. 5526



cód. 5324

cód. 5848



cód. 1444



cód. 5524



cód. 1126

cód. 1152



cód. 1241 (70 x 100 cm.)



cód. 1090
(34 x 49 cm.)

cód. 1091
(34 x 49 cm.)



cód. 3548 (50 x 70 cm.)



cód. 3552 (70 x 100 cm.)



cód. 1281 (100 x 70 cm.)



cód. 3553 (70 x 100 cm.)



cód. 1234 (70 x 100 cm.)



cód. 1175 (70 x 100 cm.)



cód. 1041
(50 x 70 cm.)



cód. 1197
(50 x 70 cm.)



cód. 1196
(50 x 70 cm.)



cód. 3597
(29,7 x 42 cm.)



cód. 6327 (70 x 100 cm.)



cód. 5143 / ES
cód. 5144 / USA
(50 x 70 cm.)



cód. 5579
(29,7 x 42 cm.)



cód. 4477
(50 x 70 cm.)



cód. 5724
(29,7 x 42 cm.)



cód. 1283
(50 x 70 cm.)



cód. 1088 (70 x 50 cm.)



cód. 1089 (70 x 50 cm.)



cód. 2461
(29,7 x 42 cm.)



cód. 2462
(29,7 x 42 cm.)



cód. 1177
(29,7 x 42 cm.)
frente e verso



cód. 5843 (100 x 70 cm.)



cód. 1680 (70 x 100 cm.)



cód. 1092 (70 x 50 cm.)



cód. 1445 / ES
(50 x 70 cm.)



cód. 5583 (70 x 100 cm.)



cód. 1232 (70 x 100 cm.)



cód. 1233 (70 x 100 cm.)



cód. 1235 (70 x 100 cm.)



cód. 1224 (100 x 57 cm.)



VINIL OPACO
cód. VOSRE/ES-USA
cód. VOSRF/FR
(19 cm.)



VINIL OPACO
cód. VOSCLE/ES
cód. VOSCLI/USA
cód. VOSCLF/FR
cód. VOSCLIT/IT
cód. VOSCLP/PT
cód. VOSCLR/RU
(13 x 22 cm.)



cód. V4450 (25 x 15 cm.)

Ventosa para póster
cód. 6061



cód. Bola Expositora
● V7400
● V7401
● V7402
● V7403



Porta-cartões
cód. Tarjetero

Expositores



PREMIUM
cód. 5676-5679 (cubo de metacrilato)/220 V
cód. 5677-5679 (cubo de metacrilato)/110 V
(78 x 34 x 180 cm.)



WHITE 19
cód. 5678
(50 x 37 x 165 cm.)



BIOKERA
cód. 5675 - (Eco-Friendly)
(50 x 37 x 165 cm.)



Piso HAIRLAB
cód. 1438
(45 x 28 x 150 cm.)



Sobremesa HAIRLAB
cód. 1439
(25 x 23 x 42,5 cm.)

Medidas: COMPIMENTO x LARGURA x ALTURA

Sa lón Se leç ción



A dark grey fabric sofa is shown in the lower-left portion of the frame. A bright blue square is overlaid on the sofa's armrest, containing white text. The background is a plain, light color.

Damos
VIDA
ao seu salão.



cód. STUD2S-A cód. STUD2S-B
Toucador STUDIO 2S de vidro **Toucador STUDIO 2S de madeira**
 85 x 40 x 200 cm. 85 x 40 x 200 cm.



cód. STUD-A cód. STUD-B
Toucador STUDIO 1S de vidro com arrumação **Toucador STUDIO 1S de madeira com arrumação**
 85 x 175 cm. 85 x 175 cm.



cód. STUD-C cód. STUD-B
Toucador STUDIO 1S de vidro **Toucador STUDIO 1S de madeira**
 85 x 175 cm. 85 x 175 cm.



cód. STUD-E
Toucador STUDIO 1S de metacrilato
 75 x 200 cm.

ESTOFADOS PARA TOUCADOR IBIZA



cód. 1MBTOC IBIZ
Toucador IBIZA 1S
 80 x 200 cm.

cód. CANCUN230V
Toucador CANCÚN 2S 230 V
 cód. CANCUN110V
Toucador CANCÚN 2s 110 V
 70 x 69 x 193 cm.



cód. V3001
 ● **Móvel de receção STUDIO preto**
 cód. V3001-TRUF
 ● **Móvel de receção STUDIO trufa**
 119,8 x 49,8 x 119,93 cm.



cód. PERKIN
Móvel técnico PERKIN
 100 x 53 x 186 cm.



cód. V6260-NG cód. V6258-B
Montra HERA NG com fechadura **Montra BRANCA**
 35 x 32 x 151 cm. 43 x 37 x 163 cm.

Medidas: COMPRIMENTO x LARGURA x ALTURA



cód. 1LVMAUI
MAUI

cód. V4358
Módulo de separação

cód. V4340
Conjunto de baldes brancos

cód. V4370
Conjunto de baldes pretos



cód. 1LVTOKIO
TÓQUIO
cód. V4340
Conjunto de baldes brancos
cód. V4370
Conjunto de baldes pretos



cód. 1LVAMAZONAS
AMAZONAS

cód. V4357
Módulo de separação

cód. V4172
Conjunto de baldes brancos

cód. V4173
Conjunto de baldes pretos



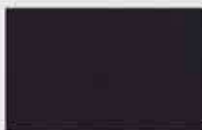
ESTOFADOS PARA RAMPAS DE LAVAGEM E POLTRONAS



E100



E109



E126



E129

ESPECIAIS



SF02



EXTREME
(32 opções)



ESTD
(21 opções)



cód. L222
NASAU

cód. V4358
Módulo de separação

cód. V4340
Conjunto de baldes brancos

cód. V4370
Conjunto de baldes pretos



cód. 1SLLYON
LYON



cód. 1SLCHESTER
CHESTER



cód. 1SLBALI
BALI



cód. 1SLBARCELONA
BARCELONA



cód. 1SLCARDIFF
CARDIFF



cód. 1SLMLUNA
MEIA LUA



cód. 1SLMIAMI
MIAMI



cód. S4228-E126
TEXAS



cód. S47039-NG
ONDA

PÉS



cód. V00003
PÉ COM 5 PONTAS



cód. V00004
PÉ QUADRADO EM
AÇO INOXIDÁVEL



cód. V00002
PÉ COM PLACA EM
AÇO INOXIDÁVEL



cód. V11186
APOIO PARA OS PÉS COM POLTRONA

APOIO PARA OS PÉS

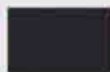
ESTOFADOS PARA RAMPAS DE LAVAGEM E POLTRONAS



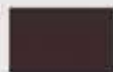
E100



E109



E126



E129

ESPECIAIS



SF02



EXTREME
(32 opções)



ESTD
(21 opções)

POLTRONA NEW YORK



E81



E79



cód. 2SLNEWYORK
NEW YORK



cód. 1SLSOFA BACC
SOFÁ BACCARA
122 x 50 x 41 cm.



cód. 1SLSOFA ROMA
SOFÁ ROMA
122 x 64 x 78 cm.



cód. 1SLMONTANA
MONTANA



cód. 1SLTABN MANL
Banco MANILA



cód. 1SLTABN WILM
Banco WILMA



cód. POLINÉSIA
Banco POLINÉSIA



cód. S56
CUBIC



cód. 1SLTABN POTR
Banco COWBOY



cód. 1SLTABN VMV
Banco VMV
com e sem encosto



APOIO PARA OS PÉS



cód. V5271
Apoio para os pés 3000



cód. V3000
Apoio para os pés STUDIO



cód. V6000
Apoio para os pés TOKIO

cód. V2000
Climazon TEIDE com pé e barra
cód. V2001 E V2002
Climazon com braço articulado



cód. 1SCVULCANO + 1SC BAEREO
Lámpada VULCANO com braço articulado
cód. 1SCVULCANO
Com pé e barra incluídos



cód. 1SCFURC
FURIA
cód. SCFURC + 1SCBAEREO
FURIA com braço articulado
cód. SCFURC + V4111
FURIA com pé e barra



cód. V2202ABL-C
ESTRELLA branco de 220 V
cód. V2202ABL-C E V4114-BL
ESTRELLA com braço articulado



cód. V4114-BL (220 V)
cód. V4114BL (110 V)
BRAÇO ARTICULADO 2 - BRANCO

cód. V2206PB-C
VAPORAL ION VAP - 220 V
cód. V2206PB-C E V4112
Vaporal ION VAP - 220 V
com pé e barra



cód. V5113
Vaporal MEDUSA - 220 V
cód. V5113 E V6476
Vaporal MEDUSA de 220 V com pé e barra



cód. V4113-PL/V4114-PL (220 V)
cód. V4113PL/V4114PL (110 V)
BRAÇO ARTICULADO 2 - PRATEADO

PÉS



cód. V4111
PÉ E BARRA FURIA



cód. V4112
PÉ E BARRA VULCANO / ION VAP



cód. V6476
PÉ E BARRA MEDUSA





SKYLAB IONIC

- cód. V2116NGI - 220 V
- cód. V5266 - 125 V
- cód. V5855 - 125 V (USA)

SKYLAB

- cód. V2116NG - 220 V
- cód. V5999 - 125 V
- cód. V5853 - 125 V (USA)

- * cód. V2116ARR - 220 V
- cód. V5851 - 125 V
- cód. V5852 - 125 V (USA)

* Feito de casca de arroz



TWISTER

- cód. V2117PNG - 220 V
- cód. V6650 - 125 V
- cód. V5854 - 125 V (USA)

- * cód. V5848 - 220 V
- cód. V5849 - 125 V
- cód. V5850 - 125 V (USA)

- cód. V5840 - 220 V
- cód. V5841 - 125 V
- cód. V5841-S - 125 V (USA)



ZEUS

- cód. V6220 - 220 V
- cód. V6221 - 125 V
- cód. V6222 - 125 V (USA)

cód. V6223
APOIO para secador ZEUS



HAIR GLAM BLACK GOLD

- cód. V7147 - 220 V
- cód. V7148 - 110 V



HAIR GLAM SLIM

- cód. V8108 - 220 V
- cód. V8109 - 110 V



PRO. STYLER

- cód. V7135 - 220 V



REDLINE

- cód. RL-220V - 220 V



THERAPY

- cód. V7337 - 220 V
- cód. V7336 - 110 V



CURLY STYLER 4 IN 1

- cód. V7978 - 220 V
- cód. V7977 - 110 V



VIPER RAZOR

- cód. V4382



VIPER 6000

- cód. V4384
- dual 220/110 V



VIPER 7000

- cód. V4385
- dual 220/110 V



VIPER CLASSIC

- cód. V4376 - 220 V
- cód. V4377 - 110 V



SCULPTOR

- cód. V4386
- dual 220/110 V



TRIM TALENT

- cód. V4387
- dual 220/110 V



Apoio para secador PICO

- cód. PICO



Apoio para secador PIRAGÜA

- cód. V2701EP



Difusor SKYLAB preto

- cód. V2106S

ANEL DE LUZ
cód. AROLUZ-220V
cód. AROLUZ-110V



cód. 1SLCARDIFF
Poltrona CARDIFF



cód. V4472
Camilla MOD. 15



cód. V4474
CAMILLA MYKONOS 220 V
cód. V4476
CAMILLA MYKONOS 110 V



cód. V4383
Carrinho SPA 3 de prateleiras



cód. V2717
CAMILLA BEAUTY de 3 prateleiras



cód. FUNDI
Fundidor de cera FUNDI de 220 V



cód. V2714
Fundidor de cera fria 220 V



cód. V1921
MINI fundidor de 220 V

cód. V2900
Solário HORUS



cód. GERMIX
GERMICIDA 220 V
cód. GERMIX-110V
GERMICIDA 110 V

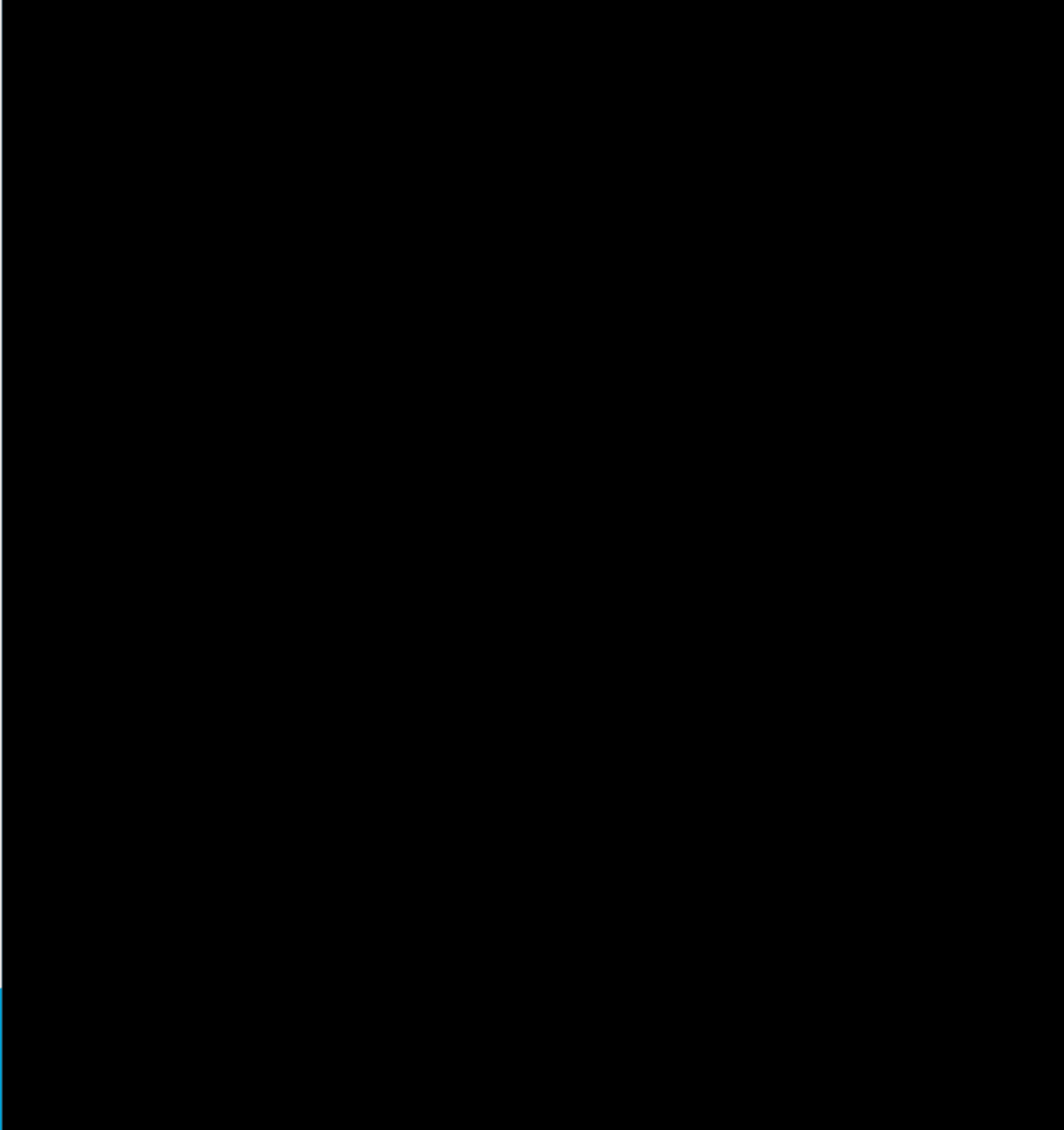


cód. V2702NG
Carrinho ESTRELLA preto
cód. V2702NG-SLRM
Carrinho ESTRELLA preto
(marcação Salerm)



cód. V2702PL
Carrinho ESTRELLA prateado
cód. V2702PL-SLRM
Carrinho ESTRELLA prateado
(marcação Salerm)







COSMETIC GROUP
MV
Victor Martínez Vicario