The background of the entire image is a leopard print pattern. It features irregular, dark brown and black spots of varying sizes on a light tan or beige background. The pattern is dense and covers the entire frame.

Salerm
COSMETICS

Salerm

C O S M E T I C S

Bienvenue dans le monde passionnant de **Salerm Cosmetics**, une multinationale barcelonaise qui a impacté de manière significative l'industrie des **produits capillaires et cosmétiques depuis plus de 70 ans** et qui se projette dans l'avenir en renforçant son engagement envers les professionnels de la coiffure.

Avec un siège social et un site de production basé en Espagne, cette entreprise familiale a étendu son influence dans plus de 50 pays et emploie plus de 1.600 personnes dévouées et passionnées.

Salerm Cosmetics se distingue par son engagement en faveur de l'excellence dans la recherche et la fabrication de produits cosmétiques de qualité supérieure et sa stratégie verticale novatrice. Des colorations capillaires aux cosmétiques de soin, de coiffants ou de décoloration, notre vaste gamme offre des solutions complètes aux professionnels de la coiffure et aux amateurs de beauté. Notre vaste gamme répond à tous les besoins du coiffeur.

Son engagement et son envergure mondiale ont fait de l'entreprise une référence dans le domaine de la coiffure professionnelle.

Sa recherche constante de l'excellence et son dévouement à la satisfaction des professionnels lui ont permis de se forger une solide réputation dans le secteur. Les produits Salerm Cosmetics inspirent confiance et procurent les soins nécessaires pour des cheveux sains, beaux et élégants.

Salerm Cosmetics: une passion pour la coiffure.

La nostra visione

Nous sommes l'allié des professionnels de la coiffure en améliorant votre quotidien au salon, par le biais de notre engagement constant envers l'univers de la coiffure.

Notre mission

Nous partageons notre passion pour la coiffure en faisant de la beauté une valeur universelle grâce à des produits de qualité adaptés à tous.

Quelles sont nos valeurs?

Service : nous nous engageons à offrir un service exceptionnel, en étant toujours disponibles pour répondre aux questions, apporter une assistance et assurer la satisfaction du client.

Dévouement : entièrement dévoués au bien-être des professionnels, nous cherchons à surpasser les attentes et à offrir des expériences positives à tout moment.

Passion : la passion pour la coiffure est notre moteur, il anime notre travail quotidien. Nous accordons de l'importance et partageons cette passion pour la créativité, la mode et la beauté, qui se reflète dans notre dévouement et notre engagement à fournir des produits de haute qualité capables d'inspirer aux professionnels l'expression de leur créativité et l'obtention de résultats exceptionnels.

Responsabilité : nous assumons la responsabilité de toutes nos actions et décisions, en agissant de manière éthique et transparente. Nous nous conformons à toutes les réglementations et normes applicables, en promouvant la responsabilité sociale et environnementale par le biais de pratiques de production durables.

Formation : nous reconnaissons l'importance de la formation continue dans le secteur de la coiffure. Nous offrons des opportunités de formation et de développement professionnels à nos clients et collaborateurs, en organisant des programmes, des ateliers et des événements éducatifs afin de partager les connaissances, les techniques et les tendances les plus récentes. Notre objectif est de stimuler la croissance afin de continuellement améliorer le secteur.

Ces valeurs reflètent notre dévouement et notre engagement à fournir un service d'exception qui permet de favoriser l'attention portée au client, de nourrir une passion pour la coiffure, et d'agir de manière responsable et de promouvoir l'apprentissage continu dans le secteur. Ce sont des principes fondamentaux qui ont été la clé du succès et du parcours de Salerm Cosmetics au cours de ses 70 ans d'histoire.

SOMMAIRE

COLORATION	08
DÉCOLORATION ET AUTRES	22
FORME	30
HAIRLAB	42
SALERM 21 & KIDS & CARE	58
BIOKERA	66
HI-REPAIR	84
COIFFANTS	90
HOMME	102
BEAUTÉ	112
MERCHANDISING	122
SALÓN SELECCIÓN	130

COLORATION

**Leaders en coloration.
Des cheveux avec des teintes incroyables.**





salermvison

SANS PARABÈNES / 100% VEGAN

Coloration permanente avec d'excellents résultats assortis de teintes lumineuses et durables ainsi que d'une couverture parfaite des cheveux blancs. Une sélection unique de pigments de coloration pour personnaliser votre teinte avec une formulation à base d'huiles naturelles afin d'apporter plus de brillance et éviter les démangeaisons sur le cuir chevelu.

MODE D'EMPLOI : mélanger une partie de la couleur avec une partie et demie d'oxydant Salerm Cosmetics · Pour les teintes Blond Magic mélanger une partie de la couleur avec deux parties d'oxydant Salerm Cosmetics.



- 75 ml (code SV)
- salermvison nuancier USA / E / FR / P (code 301)
- salermvison nuancier USA / E / IT / RU (code 302)
- salermvison nuancier USA / E / D / CZ (code 303)



M
MERCHANDISING

- TRIPTYQUE COMMERCIAL (code 1127) / ES (code 1128) / USA (code 1129) / RO (code 1132) / FR (code 1133) / PT (code 1134) / RU
- DOSSIER TECHNIQUE (code 1098) / ES (code 1099) / USA (code 1100) / PT (code 1101) / FR (code 1102) / IT (code 1103) / RU (code 1104) / CZ
- AFFICHE SUR CERCLE CHROMATIQUE (code 1105) - ES / USA (code 1106) - ES / PT (code 1107) - ES / FR (code 1108) - ES / ITA (code 1109) - ES / RU (code 1112) - ES / CZ

salermix

SANS PARABÈNES / 100% VEGAN

Il offre 4 teintes très éclaircissantes avec une intensité de couleur et une réflexion supérieures à celles d'une coloration. Grâce à son choix unique de pigments de coloration, vous obtenez un meilleur rendu de la couleur. De plus, il est formulé avec des huiles végétales naturelles qui permettent de protéger et de revitaliser les cheveux lors de la coloration.

MODE D'EMPLOI : mélanger une partie de la couleur avec deux parties d'oxydant Salerm Cosmetics. Appliquer sur cheveux secs · Si vous désirez davantage éclaircir les mèches, couvrez avec du papier aluminium · Si c'est sur tout les cheveux, faites recours à la chaleur sans couvrir la tête.

- 75 ml (code TMC)

perhoxyl

SANS PARABÈNES / SANS SULFATES

Émulsion oxydante à action très rapide et à haute efficacité, conçue pour obtenir des teintes très claires, des mèches et des décolorations avec des temps d'exposition plus courts.

MODE D'EMPLOI : mélanger en proportion adéquate la teinture d'oxydation ou de décoloration dans un bol non métallique. Mélanger jusqu'à l'obtention d'une pâte homogène et appliquer sur les cheveux, selon la technique choisie.

- 1.000 ml (code 161LP)
- 500 ml (code 161L) *

oxydants

SANS PARABÈNES / SANS SULFATES

Oxydant en crème à utiliser tant pour les colorations que pour les décolorations. Doté de quatre actions différentes pour englober toutes les techniques proposées par les professionnels. Il donne un éclat extraordinaire, qui résulte du bon état de la fibre capillaire après le processus technique.

MODE D'EMPLOI : mélanger une partie de la couleur avec une partie et demie d'oxydant Salerm Cosmetics · pour les teintes Blond Magic mélanger une partie de la couleur avec deux parties d'oxydant Salerm Cosmetics.

- 4.670 ml 20 vol. (code 172GLP)
- 225 ml 20 vol. (code 352LP)
- 1.000 ml 10 vol. (code 191LP)
- 30 vol. (code 353LP)
- 20 vol. (code 172LP)
- 40 vol. (code 354LP)
- 30 vol. (code 173LP)
- 112,5 g 20 vol. (code 312LP)
- 40 vol. (code 174LP)
- 30 vol. (code 313LP)

- ACTIVATEUR
- 1.000 ml (code 170LP)
- 200 ml (code 310LP)



biokera natura color

SANS PARABÈNES / 100% VEGAN

Couleurs intenses, parfaites, vives et longue durée. Sa formule **aux huiles végétales biologiques** aide à protéger la fibre capillaire et à entretenir une couleur éclatante plus longtemps · large pouvoir colorant et puissante couverture des cheveux blancs · **Coloration sans PPD et résorcine, silicones, paraffines, huiles minérales, parabènes, alcool éthylique et dérivés de du formaldéhyde.** Formulé avec de l'ammoniaque volatile qui disparaît rapidement des cheveux une fois la couleur appliquée, améliorant ainsi le rendu final des cheveux colorés.

MODE D'EMPLOI : mélanger une partie de la couleur avec une partie d'oxydant Biokera. Pour ce qui est des teintes Be Blonde, mélangez une partie de la couleur avec deux parties d'activateur Extra Platinum..

- 70 ml (code BKC)
- nuancier (code 3100)
- cartouche Horizon 6,17 / 7,71 / 8,21 / 12,31 (code 1596)
- cartouche Mimetic 9,12 / 7,12 / 7,70 / 9,31 (code 1255)
- cartouche Revive 9,11 / 8,13 / 7,27 (code 1470)
- cartouche à 3 nouv. teintes 5,66 / 5,735 / 6,4 (code 3104)

M

MERCHANDISING



- bol (code 5672)
- brosse (code 5673)

VINYLES

- extérieur espagnol (code VOBIOEXE)
- commode espagnol (code VOBIOTOE)

AFFICHE

- affiche biokera color 70 x 100 (code 3553)
- affiche biokera be blonde 50 x 70 (code 1175)
- affiche image 37 70 x 100 (code 1234)
- affiche Mimetic 100 x70 (code 1281)

BROCHURE

- brochure Mimetic (code 1299)

décoloration biokera deco eco

SANS PARABÈNES / SANS SULFATES / 100% VEGAN

Super éclaircissant · Sans ammoniacque · Entretien les cheveux avec ses huiles organiques · Molécules neutralisantes jaunes · Ne nécessite pas de nuance · Facile à préparer · Sans poudre. Il entretient bien les cheveux (**Plex Protect Technology**) grâce à ses composantes en oligo-éléments de flocons d'avoine et des huiles végétales certifiées biologiques.

- 500 g (code 3047)



oxydant biokera natura color

SANS PARABÈNES / SANS SULFATES

Il agit comme une source d'oxygène actif nécessaire pour développer la couleur à l'intérieur des cheveux. Facile à mélanger avec des pigments, pour un résultat de couleur spectaculaire et longue durée sur les cheveux.

- 1.000 ml 20 vol. (code 1742)
- 75 ml 20 vol. (code 1752)
- 30 vol. (code 1743)
- 30 vol. (code 1753)
- 40 vol. (code 1744)

oxydant biokera extra platinum

SANS PARABÈNES

Activateur spécial Biokera Natura Color à mélanger pour des décolorations ou des teintes très claires avec des pigments bleus et violets. Il agit comme une source d'oxygène actif nécessaire pour équilibrer l'éclaircissement et l'entretien des cheveux. Facile à mélanger pour un résultat spectaculaire et longue durée.

- 1.000 ml (code 1167)





biokera vegan

SANS PARABÈNES / SANS SULFATES / 100% VEGAN

Traitement et coloration des cheveux 100% d'origine végétale. Biokera Vegan propose des combinaisons de différentes plantes issues de la botanique ayurvédique, qui, avec les connaissances actuelles, offre une coloration vegan, naturelle et efficace, très bénéfique pour les cheveux et le cuir chevelu.

MODE D'EMPLOI : mélanger dans un bol la couleur végétale avec de l'eau chaude, dans un rapport 1+3 jusqu'à obtention d'un mélange homogène et d'une consistance appropriée. Laisser reposer et appliquer sur les cheveux, *en laissant agir pendant 30 à 60 minutes.* Rincez à l'eau.

- sachet en aluminium de 300 g - thermoscellé
- nuancier vegan
- vcare / bouleau (code BKVC) ES (code 309)
- vdark / ébène (code BKVD) ES / USA (code 4776)
- vlight / haya (code BKVL) ES / IT (code 4786)
- v44 / peroba (code BKV44) ES / PT (code 4788)
- v64 / cerisier (code BKV64)
- v74 / bois de rose (code BKV74)
- v75 / acajou (code BKV75)
- nuancier biokera couleur + vegan (code 3100)
- cartouche A5 avec base : (code 3549)
- ES / USA (code 4789)
- ES / IT (code 4790)
- ES / PT (code 4791)
- neutralizer vegan biokera 300 ml (code 3550)



M
MERCHANDISING

- bouilloire (code 3539) - 220v (code 3526) - 110v
- bol en céramique (code 3541)
- cuillère (code 3543)
- mini fouet (code EN6364)
- pot de réapprovisionnement (code 3547)

VINYLES

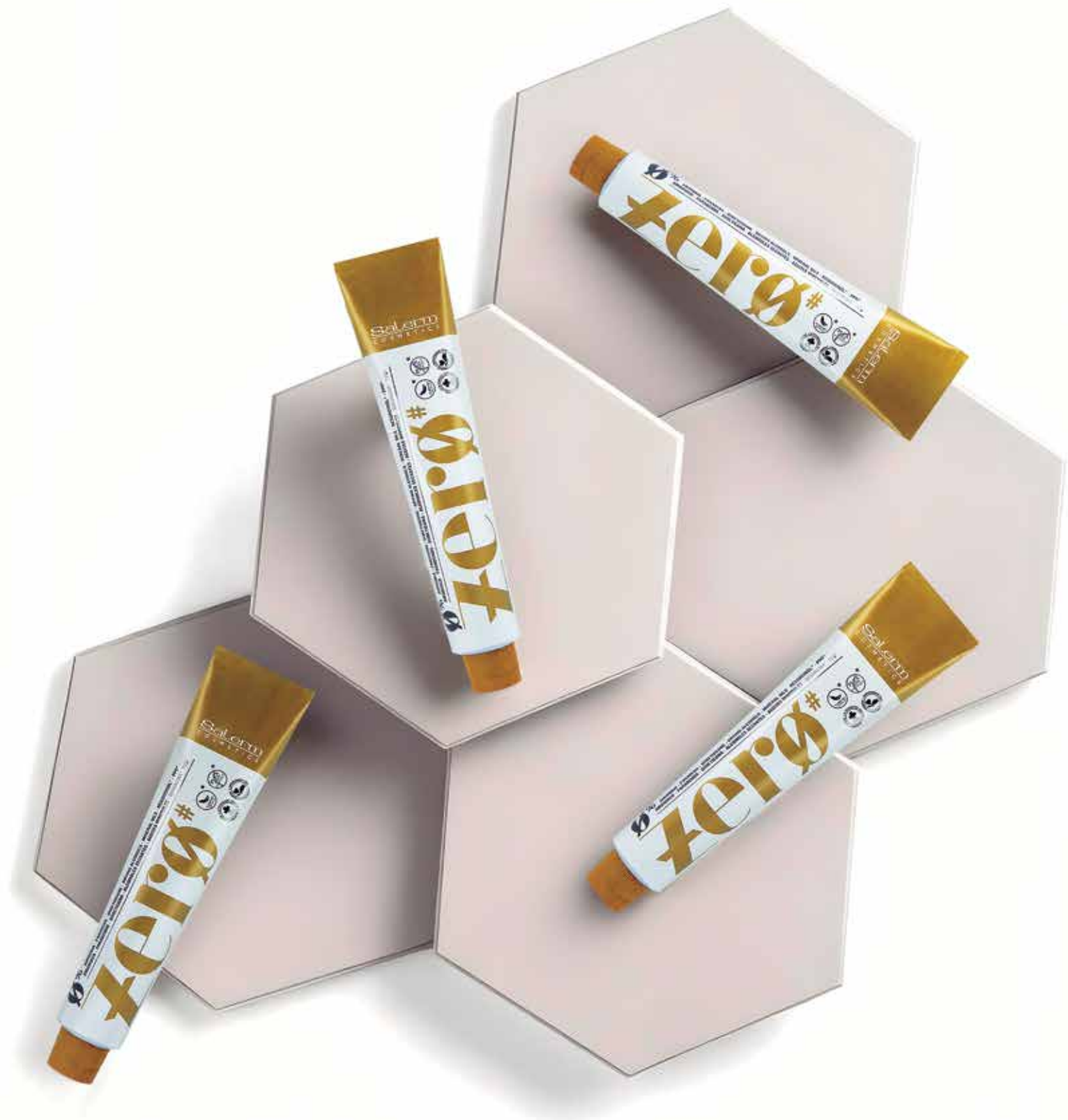
- promotion vinyle (code VOBIOVEGAN)

AFFICHE

- PRODUIT vegan 50 x 70 cm (code 3548)
- MODE vegan 70 x 100 cm (code 3552)

CATALOGUE

- ES / USA (code 4771)
- ES / IT (code 4772)
- ES / PT (code 4773)



0% ammoniaque · parabènes · diméthicone · alcools desséchants · huiles minérales · résorcine · PPD



zero

SANS PARABÈNES / 100% VEGAN

La fusion de la technologie et du naturel dans une coloration unique Salerm Cosmetics. La dernière révolution dans les systèmes alcalinisants combinés avec des actifs protecteurs et fortifiants pour les cheveux et une sélection intelligente d'huiles végétales pour une couleur et une brillance exceptionnelles.

LA COLORATION DE DEMAIN.



- 100 ml (code CZ...)
- nuancier zero (code 1223)



activateur

SANS PARABÈNES / SANS SULFATES

Activateur spécialement indiqué pour la coloration semi-permanente (ton sur ton) et les nuances ou corrections. Son pouvoir oxydant a été conçu pour révéler les colorants, en les fixant fermement à l'intérieur du cortex, mais sans provoquer une dégradation de la mélanine naturelle et donc sans clarifier la base naturelle du cheveu. Nous obtenons un résultat longue durée et un soin intensif de la fibre capillaire. Sa formulation contient en plus de l'Aloe vera de la kératine de faible poids moléculaire qui permet de fournir un traitement à la structure capillaire offrant aux cheveux d'être plus renforcés au sortir du processus.

- 1.000 ml (code 170LP)
- 200 ml (code 310LP)

M MERCHANDISING

PRÉSENTOIR EN CUBE pour coloration ton sur ton (code 1274)





hd flash mask

SANS PARABÈNES / SANS SULFATES / 100% VEGAN

Masque colorant qui renforce les cheveux et leur donne de l'éclat. Résultat professionnel en 10 minutes et longue durée.

MODE D'EMPLOI : sur cheveux lavés, appliquer une quantité généreuse section par section avec des gants et laisser agir pendant 2 à 3 minutes pour rafraîchir la couleur, ou jusqu'à 10 minutes pour l'intensifier. Rincer abondamment à l'eau.

- | | |
|---------------------------|----------------------------|
| • 300 ml | • sachet 60 ml |
| ■ platinum (code 1264) | ■ platinum (code 1264S) |
| ■ pearl blond (code 1265) | ■ pearl blond (code 1265S) |
| ■ deep brown (code 1266) | ■ deep brown (code 1266S) |
| ■ red (code 1267) | ■ red (code 1267S) |
| ■ copper (code 1268) | ■ copper (code 1268S) |
| ■ violet (code 1269) | ■ violet (code 1269S) |
| ■ black (code 1272) | ■ black (code 1272S) |

neutral mask

SANS PARABÈNES / SANS SULFATES / 100% VEGAN

Masque de base à mélanger avec les tonalités HD Colors, rafraîchissant la couleur et son éclat entre les services, pour des cheveux sains, brillants et nourris. À l'huile d'argan et de framboise biologiques.

- 175 ml (code 1273)
- 600 ml (code 1640)



M

MERCHANDISING

- mini fouet (code EN6364)

- AFFICHE
- combinaisons FLASH MASK 29,7 x 42 cm (code 1600)

- CATALOGUE HD FLASH
- ES / USA (code 1588)
 - ES / PT (code 1589)
 - ES / IT (code 1590)
 - ES / FR (code 1591)
 - ES / RU (code 1592)

- CATALOGUE HD FLASH + HD-COLORS
- ES / PT (code 1644)

- VITRINES (code 1584)





COULEURS INTENSES ET SAUVAGES POUR S'ÉCARTER DE LA NORME

hd colors

SANS PARABÈNES / SANS SULFATES / 100% VEGAN

Une couleur tendance et directe dotée de la technologie High Definition Color System qui fait la différence · Intense, audacieuse, sauvage pour sortir de ce qui est établi avec une définition de couleur inédite.

Couleur semi-permanente longue durée, système sans peroxyde, ni ammoniac. Idéale pour les racines claires ou les cheveux décolorés · Une palette de teintes vibrantes, complétée par une teinte neutre CLEAR*, permettant de créer des nuances pastel sur mesure et d'ouvrir la voie à des centaines de combinaisons créatives.



- teintures fantaisie 150 ml
- pink (code 1060)
- fuchsia (code 1061)
- red (code 1062)
- orange (code 1063)
- yellow (code 1064)
- green (code 1065)
- blue (code 1066)
- purple (code 1067)
- violet (code 1068))
- teintes fluorescentes 150 ml
- candy pink (code 1071)
- green kryptonite (code 1072)
- jazzy yellow (code 1073)
- mystic blue (code 1074)
- orange pumpkin (code 1075)
- * CLEAR (code 1069)
- nuancier HD (code 1070)

hd colors reset

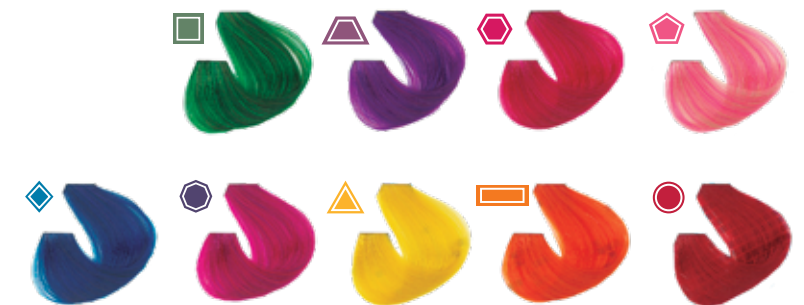
SANS PARABÈNES / 100% VEGAN

Supprime les colorations semi-permanentes tout en respectant les cheveux dans la mesure du possible.

MODE D'EMPLOI : sur cheveux secs, appliquez le produit en effectuant un léger massage et en le répartissant bien à l'aide d'un peigne. *Laissez poser pendant 20 min et lavez.*

- 1000 ml (code 1076)

Fantaisie



Fluor



MERCHANDISING

- pinceau pour mèche (code 3041)
- AFFICHE
- FLUOR 49 x 34 cm (code 1090)
- FANTASIE 49 x 34 cm (code 1091)



DÉCOLORATION & AUTRES

**Décoloration et entretien de la coloration.
Aspect flamboyant qui perdure dans le temps.**



blond supreme

SANS PARABÈNES / SANS SULFATES / 100% VEGAN

Poudre décolorante avec neutralisation active et éclaircissement suprême. **Éclaircit intensément tout en respectant la fibre capillaire, grâce à sa base enrichie en kératine végétale, acide hyaluronique et technologie Plex Fiber Protect.**

Le mélange recommandé est de 1 dose de décolorant pour 50 g de Crème Oxydante Salerm Cosmetics (ratio 1:2), pouvant aller jusqu'à 75 g de crème oxydante pour un ratio de 1:3.

Pour un résultat plus efficace et une application plus précise, **associez au NUTRI OIL**, ajoutez 15 ml par compteur de décolorant jusqu'à l'obtention d'une pâte homogène et ajoutez 50 g de Crème Oxydante Salerm Cosmetics, 1:2 (jusqu'à un maximum de 75 g, 1:3).

· Temps de pose de 30 à 60 minutes.

Préparation : dans un bol non métallique, mélangez la Crème Oxydante Salerm Cosmetics de 5 vol. (1,5 %), 10 vol. (3 %), 20 vol. (6 %), 30 vol. (9 %), Extra Platinum 35 vol. (10,5 %) ou 40 vol. (12 %).

Application : immédiatement après avoir effectué le mélange, sur cheveux secs et non lavés Au terme du temps d'exposition, rincez abondamment à l'eau, lavez et revitalisez.

- 500 g contient une cuillère à mesurer (code 1433)
- 12 sachets de 40 g (code 1498) *
- 24 sachets de 40 g (code 1545)



nutri oil

SANS PARABÈNES / SANS SULFATES / 100% VEGAN

Élixir botanique enrichi en céramides, vitamines et acides gras essentiels, il transforme la texture de la pâte décolorante tout en préservant, nourrissant et protégeant la fibre capillaire.

Fortement recommandé pour un meilleur contrôle et une plus grande précision lors de l'application.

Pour un résultat plus efficace et une application précise, associez au NUTRI OIL, ajoutez 15 ml par compteur de décolorant jusqu'à obtention d'une pâte homogène et ajoutez 50 g de Crème Oxydante Salerm Cosmetics, 1:2 (jusqu'à un maximum de 75 g, 1:3).

- 300 ml (code 1434)



magic bleach

SANS PARABÈNES / SANS SULFATES / 100% VEGAN

Décoloration progressive pour une plus grande uniformité et perfection, adaptée à toutes sortes de techniques. Avec correcteur optique et parfum neutralisant.

Le mélange recommandé est 1 dose décolorant avec 50 g de Crème Oxydante Salerm Cosmetics, 1:2 (jusqu'à un maximum de 75 g, 1:3). Pour plus de soin et de nutrition, **il est possible de combiner le NUTRI OIL** avec la poudre jusqu'à l'obtention d'une pâte homogène, avant de mélanger avec le peroxyde, à raison de 15 ml pour chaque compteur de décolorant.

· Temps de pose de 30 à 60 minutes.

MODE D'EMPLOI : dans un bol non métallique, mélangez la Crème Oxydante Salerm Cosmetics de 5 vol. (1,5 %), 10 vol. (3 %), 20 vol.(6 %), 30 vol. (9 %), Extra Platinum de 35 vol. (10,5 %) ou 40 vol. (12 %)

Application: immédiatement après avoir effectué le mélange, sur cheveux secs et non lavés.

Au terme du temps d'exposition, rincez abondamment à l'eau, lavez et revitalisez.

- 500 g contient une cuillère à mesurer (code 504)
- 12 sachets de 42 g (code 491)



decoblue

SANS PARABÈNES / SANS SULFATES / 100% VEGAN

C'est un puissant outil de décoloration **capable d'éclaircir 4 à 6 teintes ou plus** en un temps d'exposition très court.

MODE D'EMPLOI : dans un bol propre et non métallique, mettre le contenu d'un sachet de Decoblue (42 g).

Ajouter une ampoule de l'Huile Nuance.

À l'aide de la spatule, mélangez jusqu'à l'obtention d'une pâte de décoloration homogène.

Ajoutez jusqu'à 100 ml de crème oxydante de 10, 20, 30, 40 ou Perhoxyl.

· Le temps de pose varie de 20 à 60 min.

En fonction de l'état des cheveux et du résultat à obtenir.

- 12 sachets de 42 g (code 492)

M

MERCHANDISING

BROCHURE

- ES / USA (code 1502)
- ES / PT (code 1503)
- ES / IT (code 1504)
- ES / FR (code 1505)



decopaté

SANS PARABÈNES / SANS SULFATES / 100% VEGAN

Il s'agit d'un **kit** composé de deux produits: un **décolorant solide sous forme de poudre** à mélanger avec un autre **produit liquide sous forme d'ampoules**.

MODE D'EMPLOI : dans un bol propre et non métallique, mettre le contenu d'un sachet Decopaté en phase solide.

Ajoutez ensuite le contenu d'une ampoule Decopaté en phase liquide. À l'aide de la spatule, mélangez jusqu'à l'obtention d'une pâte de décoloration homogène.

Ajoutez jusqu'à 100 ml de crème oxydante de 10, 20, 30, 40 ou Perhoxyl. · *Le temps de pose varie de 20 à 60 min* en fonction de l'état des cheveux et du résultat à obtenir.

• 12 sachets de 30 g - boîte de 3 caisses de 4 ampoules de 13 ml (code 495)



huile de nuance

SANS PARABÈNES / SANS SULFATES / 100% VEGAN

Huile de décoloration matifiante qui fournit une nouvelle dimension cosmétique au processus technique de décoloration.

MODE D'EMPLOI : dans un bol propre et non métallique, mettez un sachet Decoblue de (42 g) ou 30 g. Ajoutez ensuite le contenu d'une ampoule d'huile de nuance.

À l'aide de la spatule, mélangez jusqu'à l'obtention d'une pâte de décoloration homogène. Ajoutez jusqu'à 100 ml de crème oxydante de 10, 20, 30, 40 ou Perhoxyl.

· *Le temps de pose varie de 20 à 60 min* en fonction de l'état des cheveux et du résultat à obtenir.

• 3 caisses de 4 ampoules de 13 ml (code 496)



color reverse kit

SANS PARABÈNES / 100% VEGAN

C'est une formulation capable **d'atténuer ou d'éliminer les pigments artificiels des cheveux**, sans toucher aux pigments naturels.

MODE D'EMPLOI : mélangez uniformément Color Reverse 1 + Color Reverse 2 dans un bol propre.

Agitez à l'aide de la brosse jusqu'à l'obtention d'un mélange homogène.

Appliquez directement sur des cheveux secs et non lavés.

· *Laissez poser pendant 20 min.* (il est conseillé d'utiliser un bonnet pour améliorer le processus).

Au terme du temps de pose, rincez les cheveux avec beaucoup d'eau et lavez avec un **Shampooing Préparateur et Purifiant**.

(Hairlab / p. 55.)

• 200 ml - 1 et 2 (code 843)



protecteur pour la peau

SANS SULFATES / 100% VEGAN

Crème protectrice qui permet **d'éviter les taches** produites par les colorants sur la peau.

MODE D'EMPLOI : appliquez avant de commencer le processus de coloration, en répartissant le produit autour de la peau en quantité suffisante pour créer la couche protectrice contre les taches de couleur.

• 60 ml (code 1001)



dermoclean

SANS PARABÈNES / SANS SULFATES / 100% VEGAN

Lingettes individuelles capables de **nettoyer les taches** causées par les colorants.

MODE D'EMPLOI : frotter doucement les zones de la peau présentant les taches.

• 24 sachets de 3 ml (code 701EX)

NOM	Blond Supreme	Magic Bleach	Deco Eco Biokera	Decoblue	Decopaté
IL SE DISTINGUE PAR...	Rapidité, soin et nuance	Versatilité	Efficacité et protection, sans ammoniaque	Rapidité	Effet traitant sur les cheveux
DOSAGE	1 compteur + 50 -75 g oxydant*	1 compteur + 50 -75 g oxydant*	1 compteur + 50 -75 g oxydant*	1 compteur + 50 -75 g oxydant*	1 sachet + 1 ampoule + 75 - 90 g oxydant*
RAPPORT DE MÉLANGE	1+2/1+3	1+2	1+2/1+3	1+2'S/1+3	1+2'S/1+3
TEINTES CLARIFIÉES (JUSQU'À)	10+1	8	9	10	9
← COMPATIBLE AVEC NUTRI OIL	●●●●●	●●●●○	●●●●○	●●●●○	NO
TEMPS D'EXPOSITION	30 à 60 min.	30 à 60 min.	20 à 45 min.	20 à 60 min.	20 à 60 min.
NIVEAU D'AMMONIAQUE	Faible	Très faible	Sans ammoniaque	Modéré	Faible
PEUT-IL ÊTRE APPLIQUÉ SOUS UNE CHALEUR SUPPLÉMENTAIRE?	NON	OUI	NON	NON	OUI
TEINTE POUVRE DÉCOLORANTE	Bleu - Violet	Violet	Violet	Bleu	Blanc
RECOMMANDÉ POUR LES CHEVEUX NATURELS?	●●●●●	●●●●●	●●●●●	●●●●●	●●●●●
RECOMMANDÉ POUR LES CHEVEUX TEINTS?	●●●●●	●●●●○	●●●●○	●●●●●	●●●●●
RECOMMANDÉ POUR LES CHEVEUX DÉCOLORÉS / ABÎMÉS?	●●●●○	●●●●○	●●●●○	●●●●○	●●●●○
FORMAT / CODE	500 g / code 1433 24 x 40 g / code 1545	500 g / code 504 12 x 42 g / code 491	500 g / code 3047	12 x 42 g / code 492	12 x 30 g + 3 cais. x 4 amp. / code 495



stabilisateur de métaux silk plus

SANS PARABÈNES / SANS SULFATES / 100% VEGAN

Traitement concentré qui **élimine les métaux** qui peuvent interférer avec le résultat pendant le processus technique de coloration. Formule aux actifs apaisants et protecteurs.

MODE D'EMPLOI : après avoir mélangé le colorant avec l'oxydant, ajouter un flacon et remuer jusqu'à obtention d'un mélange homogène.

• 12 x 5 ml (code 1385)



fixateur de couleur

SANS PARABÈNES / SANS SULFATES / 100% VEGAN

Traitement concentré qui **facilite la pénétration des colorants à l'intérieur de la fibre capillaire**. Il favorise la fixation de la couleur et sa longue durée. **Avec filtre solaire.**

MODE D'EMPLOI : après avoir mélangé le colorant avec l'oxydant, ajouter un flacon et remuer jusqu'à obtention d'un mélange homogène.

• 12 x 5 ml (code 1383)



gray cover

SANS PARABÈNES

Traitement concentré qui **amplifie l'action des pigments colorants dans les cheveux** pour un résultat plus intense. Idéal pour les cheveux gris difficiles à teindre.

MODE D'EMPLOI : après avoir mélangé le colorant avec l'oxydant, ajouter un flacon et remuer jusqu'à obtention d'un mélange homogène.

• 12 x 5 ml (code 1384)

(voir aussi à la page 55)



FORME

**Nous transformons votre beauté, nous l'améliorons.
Des produits cosmétiques qui donnent la forme que
vous voulez à vos cheveux.**

biokera
natura

BIO PLAS TIA



LA SOLUTION BOTANIQUE CONTRE
TOUS LES TYPES DE FRISOTTIS



shampooing moléculaire

SANS PARABÈNES / SANS SULFATES / 100% VEGAN
Shampooing formulé avec une puissante combinaison de molécules acides et de glycérine d'origine naturelle qui **revitalise la fibre capillaire et équilibre le pH**. Contient de la kératine végane qui favorise la résistance de la fibre capillaire avant et après le processus, pour des cheveux lisses et sans frisottis dès le premier lavage.

MODE D'EMPLOI : appliquer sur les cheveux humides. Masser et rincer.

- 1.000 ml (code 1474)
- 300 ml (code 1473)

mousse d'alignement

SANS PARABÈNES / SANS SULFATES / 100% VEGAN
Mousse coiffante, avec des molécules d'acide de faible poids moléculaire, offrant un alignement botanique, restructurant les liens capillaires pour éliminer le frisage et lisser les cheveux. USAGE PROFESSIONNEL.

MODE D'EMPLOI : Laver les cheveux et les sécher soigneusement. Agiter au préalable et appliquer la mousse sur les cheveux en la répartissant bien avec les mains (porter des gants) et en massant jusqu'à ce qu'elle soit absorbée par chaque mèche. *Laisser agir pendant 50 à 60 minutes* selon la nature des cheveux. Effectuer un rinçage léger à l'aide d'un flacon: remplir de 100 à 200 ml d'eau selon la longueur des cheveux et ne rincer les cheveux qu'avec cette quantité. Sécher au sèche-cheveux en brossant.

- 240 ml (code 1472)

ampoule reconstructive

SANS PARABÈNES / SANS SULFATES / 100% VEGAN
Traitement intensif à base d'**acide glycolique** et d'**huile de Manketti** qui répare, renforce et contrôle les frisottis. Grâce à sa **technologie avancée BioCure**, il **comble les fissures internes du cheveu et renforce les pointes abîmées**. UTILISATION PROFESSIONNELLE.
MODE D'EMPLOI : avant l'ouverture, faire fondre le contenu à l'aide d'un sèche-cheveux ou d'eau chaude jusqu'à ce qu'il devienne transparent. Appliquer sur les cheveux humides, préalablement lavés. Appliquer de la mi-longueur aux pointes. Masser, *laisser agir quelques minutes* et rincer.

- 6 ampoules x 13 ml (code 1476)

masque nourrissant

SANS PARABÈNES / SANS SULFATES / 100% VEGAN

Masque qui restaure et protège de l'intérieur grâce à la kératine végane et à l'**huile de graines de Manketti qui favorise la récupération des nutriments**. Sa formule, à base de **glycérine** et de **beurre de karité**, réduit les frisottis et maintient les cheveux doux et lisses.

MODE D'EMPLOI : appliquer sur les cheveux humides, préalablement lavés. Masser de la racine aux pointes, *laisser agir quelques minutes* et rincer.

- 200 ml (code 1475)

crème intensive hydratante

SANS PARABÈNES / SANS SULFATES / 100% VEGAN

Traitement concentré en **protéines végétales thermoactives**, conçu pour revitaliser les cheveux. Cette formule favorise une **hydratation intensive**, améliorant la force et la maniabilité des cheveux.

MODE D'EMPLOI : appliquer sur les cheveux humides, préalablement lavés. Masser des mi-longueurs aux pointes, *laisser agir quelques minutes* et rincer.

- 500 ml (code 1477)

scellant cuticulaire

SANS PARABÈNES / SANS SULFATES / 100% VEGAN

Protecteur de cuticules avec des **polymères flexibles qui scellent et renforcent les cuticules** pour une brillance intense. Résistance à l'humidité et protection thermique jusqu'à 200°C.
MODE D'EMPLOI : appliquer sur les cheveux de préférence humides. Peigner et sécher.

- 200 ml (code 1478)

- kit professionnel (code 1523)
- kit d'entretien (code 1521)
- vinyle salon ES (code VOSRBIOP)
- PT (code VOSRBIOPP)

CATALOGUE
ES / USA (code 1558)
ES / FR (code 1559)
ES / IT (code 1560)
ES / PT (code 1561)
ES / CZ (code 1562)
ES / RU (code 1563)



KAP^S FILLER

SMOOTHING THERAPY

PROFESSIONAL LINE

Exécutez deux actions simultanées:
procure un **effet lisse** et **traite les cheveux abîmés**
par les agressions extérieures.



PARABEN & SULFATE
Free
PARABEN & SULFATE

LE RÉSULTAT:

DES CHEVEUX BRILLANTS, QUI SONT NATURELLEMENT
EN MOUVEMENT ET SANS FRISOTTIS.



étape 1. shampooing de traitement

SANS PARABÈNES / SANS SULFATES

Shampooing de traitement conçu pour **faciliter le lissage et le garder plus longtemps**. Sans parabènes ni sulfates.

MODE D'EMPLOI : utilisez la méthode Salerm Cosmetics.*

• 500 ml (code 831) *



étape 2. sérum de lissage duactif

SANS PARABÈNES / SANS SULFATES

Sérum lissant à deux phases **avec Kaps, céramides et kératine**.

Il garantit un effet lisse et réparateur à la fibre capillaire. Sans formaldéhyde.

MODE D'EMPLOI : utilisez la méthode Salerm Cosmetics.*

• 500 ml (code 832)



étape 3. masque de traitement

SANS PARABÈNES / SANS SULFATES

Maschera di trattamento che funge da rifinitura del procedimento, indispensabile per **garantire un nutrimento profondo e capelli lisci più a lungo**.

MODE D'EMPLOI : utilisez la méthode Salerm Cosmetics.*

• 1.000 ml (code 833) *

+ masque d'entretien du lissage

SANS PARABÈNES / SANS SULFATES

Masque de traitement adapté aux cheveux défrisés. Cheveux hydratés et nourris de l'intérieur grâce à son contenu en KAPs. **Élimine les frisottis et augmente la durée du lissage**. Sans parabènes ni sulfates.

MODE D'EMPLOI : après le lavage, séchez avec une serviette. Appliquez, et *laissez agir 3 minutes*. Rincer.

• 200 ml (code 830)



* méthode de Salerm Cosmetics



- Laver les cheveux avec le **shampooing de traitement**, étape 1.
- Sécher les cheveux à l'air libre (sans brosse) à l'aide du sèche-cheveux.
- Diviser les cheveux en 4 parties et appliquer le **sérum de lissage duactif**, étape 2, comme suit:

agiter avant utilisation, transférer dans le **réceptif applicateur** et à l'aide du spray bien répartir sur les mèches qui sont sélectionnées, en commençant au niveau de la nuque et poursuivez avec le reste des cheveux. *Laissez poser pendant 15 à 30 min.*



- **Rincer** légèrement avec de l'eau tiède seulement pour faire glisser l'excédent de produit et sécher à l'aide d'un séchoir.
- **Passer le lisseur** en sélectionnant des mèches fines, allant de la racine à la pointe, 5 à 10 fois (maximum 180 °C pour les cheveux colorés et 210 °C pour les cheveux naturels).
- Appliquer le **masque de traitement** sur des cheveux secs, étape 3 et *laisser agir 10 à 15 min* (chaleur en option) et rincer.
- Terminer le processus avec le **séchage** comme d'habitude.

Il est recommandé de ne pas laver les cheveux jusqu'à 24 heures après le traitement.



- kit professionnel kaps filler (code 834)
- shampooing de traitement 500 ml
- sérum de lissage duactif 500 ml
- masque de traitement 1.000 ml
- réceptif applicateur
- peigne kaps filler (code EN2045)

- kit d'entretien kaps filler (code 835)
- shampooing de traitement 500 ml
- masque d'entretien du lissage 200 ml

M

MERCHANDISING

VINYLES

- vinyle du entretien (A3) (code VOKAPE-MANT)
- vinyle certifié pour salon (20 cm.) (code VOKAPE-SALON)
- vinyle kaps Filler ESPAGNOL (code VOKAPE)

Salerm

C O S M E T I C S

keratin shot



TRAITEMENT RÉHYDRATANT AVEC EFFET LISSANT



bain d'entretien

SANS PARABÈNES / SANS SULFATES

Shampooing spécifique spécialement conçu pour préparer les cheveux au système de défrisage à la kératine et pour l'entretien après le traitement. Composants spécifiques qui garantissent la durée correcte du Keratin Shot.

MODE D'EMPLOI : mouiller les cheveux avec de l'eau tiède. Appliquez environ 5 ml de Bain d'entretien Keratin Shot. Émulsionnez délicatement sur toutes les zones du cuir chevelu et des cheveux. Laissez poser pendant 5 min. Rincer · Répéter le processus d'application.

Rincez abondamment à l'eau tiède et procédez à l'application du masque Salerm Cosmetics Deep impact plus.

- 500 ml (code 182)
- Sachet 10 ml de bain d'entretien + deep (code 182S-816S)



crème lissante

C'est un traitement révolutionnaire qui facilite le lissage, qui fonctionne à l'aide de la kératine et en modifiant la forme des cheveux. Ce système de travail permet une récupération étonnante de l'hydratation naturelle, de la brillance et de la douceur, ainsi que le contrôle du volume et une facilité à garder les cheveux lisses.

MODE D'EMPLOI : lavez avec le bain d'entretien Keratin Shot deux fois. Séchez avec une serviette en laissant les cheveux légèrement humides. Effectuez les quatre séparations et appliquez la Crème Lissante Keratin Shot, mèche par mèche, avec un pulvérisateur. Laissez poser 10 à 15 min sous la chaleur. Séchez avec un sèche-cheveux en lissant bien, jusqu'à ce que les cheveux soient secs. Divisez à nouveau en quatre parties et passez au lisseur en céramique, en fer ou porcelaine, mais jamais en aluminium, jusqu'à ce que les cheveux soient lisses et dépourvus de restes de Crème Lissante. Appliquez une petite quantité de sérum Keratin Shot comme touche finale.

Après le traitement, laissez 72 heures sans laver.

- 500 ml (code 181)



masque deep impact plus

SANS SULFATES

Masque de traitement profond, riche et super hydratant pour harmoniser instantanément les cheveux traités.

MODE D'EMPLOI : après le lavage, séchez avec une serviette. Appliquez Deep impact plus en le laissant agir pendant au moins 3 min. Rincez abondamment.

Dans le cas où vous ne voulez pas rincer, ou vous désirez appliquer à sec, la quantité ne doit pas être supérieure à la taille d'une noisette.

- 1000 ml (code 795)
- 200 ml (code 816)
- sachet 10 ml de bain d'entretien. + deep (code 182S-816S)



sérum

SANS PARABÈNES / SANS SULFATES

Troisième étape du traitement de Keratin Shot avant et après la coiffure.

MODE D'EMPLOI : appliquez en vaporisant sur des cheveux humides. Séchez en lissant les cheveux, avec le sèche-cheveux ou fer à lisser (en céramique ou porcelaine). Appliquez une petite quantité en vaporisant sur cheveux secs.

- 100 ml (code 195)



keramix

SANS PARABÈNES / SANS SULFATES / 100% VEGAN

Ampoule biphasique formulée avec de l'huile d'argan pour une utilisation impérative avec la crème lissante Keratin Shot. Elle offre un lissage parfait et élimine les frisottis pendant trois mois.

MODE D'EMPLOI : mélangez le contenu d'une ampoule Keramix avec 40 g de Crème Lissante Keratin Shot et procédez à l'application.

- boîte de 12 ampoules de 13 ml (code 163)



M
MERCHANDISING

- peigne keratin shot (code 199)

AFFICHE

- keramix Keratin shot (A3) (code 5579)

BROCHURES

- triptyque KERATIN SHOT ES / USA / FR (code 6680)



- coffret professionnel (code 196)
- coffret d'entretien KERATIN SHOT / ABSOLUT EVOLUTION (code 192)

absolut evolution 3.0



TRAITEMENT LISSANT
RAPIDE ET INTÉGRAL

evolution liss cream

SANS PARABÈNES

Crème défrisante permanente enrichie en hydrolysat de kératine. Technologie Plex Fiber Protect pour renforcer et prendre soin au maximum de la fibre capillaire, pour obtenir des cheveux lisses, doux et brillants. **MODE D'EMPLOI :** utiliser des gants et un bol ou récipient non métallique pour appliquer EVOLUTION LISS CREAM (douce ou forte). Réalisez les sections nécessaires et appliquez à l'aide d'un pinceau ou d'un peigne. Appliquez à une distance minimale de 5 mm du cuir chevelu.

Peignez une fois pour étirer les fibres. **Important :** ne pas couvrir les cheveux pendant le temps de pose et ne pas soumettre à une chaleur supplémentaire. Vérifiez une mèche après le temps d'exposition minimum et faire des contrôles périodiques afin de ne pas dépasser le temps nécessaire. *Laissez un temps d'exposition variable (5 à 30 min pour les cheveux teints et 5 à 40 min pour les cheveux naturels ou résistants)* et rincez à l'eau tiède jusqu'à élimination complète. Séchez à la main et faites passer chaque mèche 1 à 2 fois au lisseur (la température variera selon l'état des cheveux, mais 150°C est recommandé pour les cheveux sensibles et 180°C pour les cheveux naturels ou résistants).

Astuce : pour les cheveux courts ou peu bouclés, vous pouvez sauter cette étape et continuer le traitement sans avoir besoin d'utiliser le lisseur. Le résultat du défrisage peut être moins lisse. Si nécessaire, augmentez de quelques minutes la durée d'exposition pour les cas susmentionnés.

- 250 ml doux (code 867)
- 250 ml forts (code 868)

evolution neutral mask

SANS SULFATES

Crème neutralisante pour le processus technique, enrichie en hydrolysat de Kératine.

Technologie plex Fiber Protect pour renforcer et prendre soin de la fibre capillaire au maximum, afin d'obtenir des cheveux lisses, doux et brillants.

MODE D'EMPLOI : utiliser des gants et un bol ou un récipient non métallique pour appliquer Evolution NEUTRAL MASK. Appliquez sur les mèches et peignez de manière lisse, et laissez agir le produit pendant 10 minutes. Rincez abondamment à l'eau.

- 1.000 ml (code 869)

evolution care & protect cream

SANS PARABÈNES / SANS SULFATES / 100% VEGAN

Crème fortifiante qui protège et apporte les acides aminés essentiels, tout en scellant la structure du cheveu pour assurer une plus longue durée de vie du lissage.

Formulé avec Plex Fiber Protect qui protège, améliore et renforce les cheveux après chaque utilisation.

MODE D'EMPLOI : vaporisez sur les cheveux et peignez pour repartir.

Ne pas rincer. Procéder comme à l'accoutumée. **Il est recommandé de compléter le traitement avec le kit d'entretien Keratin Shot pour un résultat optimal.**

- 190 ml (code 850)

- kit d'entretien (code 192)

voir mode
d'emploi



M
MERCHANDISING

- AFFICHE
- affiche 70 x 100 cm (code 6327)

- FLYER
- triptyque PT (code 6326)



					
NOM DE FAMILLE	BIOPLASTIA	KAPS FILLER	KERATIN SHOT	KERATIN + KERAMIX	ABSOLUT EV. 3.0
POUR OBTENIR	une solution complète à tous les types de frisottis	hydratation, reconstruction, contrôle du volume et diminution des boucles	réparation et hydratation	hydratation, contrôle du volume et diminution de la boucle	suppression des boucles, douceur et contrôle du volume
DURÉE (JUSQU'À)	3 / 6 mois	3 / 4 mois	1 mois et demi / 2 mois	3 / 4 mois	PERMANENTE
MODIFIE-T-IL LA STRUCTURE INTERNE DES CHEVEUX?	TEMPORAIREMENT	TEMPORAIREMENT	NON	TEMPORAIREMENT	OUI
LISSANT ACTIF	molécules d'acides essentiels, d'origine naturelle (AHAs)	KAPS	kératine hydrolysée	kératine hydrolysée	kératine hydrolysée
TEMPS NÉCESSAIRE POUR TERMINER LE PROCESSUS	100 min.	80 / 120 min.	80 / 100 min.	80 / 120 min.	80 / 110 min.
REPOSER APRÈS APPLICATION	NON	24 h.	72 h.	NON	24 à 48 h.
D'AUTRES PRODUITS TECHNIQUES PEUVENT-ILS ÊTRE APPLIQUÉS APRÈS L'APPLICATION?	OUI	oui, mais la durée peut être affectée	oui, mais la durée peut être affectée	oui, mais la durée peut être affectée	OUI
RECOMMANDÉ POUR LES CHEVEUX...	tout type	tout type	déshydratée et endommagée	tout type	tout type sauf décolorés ou très poreux
EST-CE-QU'IL CONTIENT DU FORMALDÉHYDE OU SES DÉRIVÉS?	NON	NON	NON	NON	NON
ENTRETIEN RECOMMANDÉ	kit d'entretien bioplastia	kit d'entretien kaps filler	kit d'entretien keratin shot	kit d'entretien keratin shot	evolution care & protect cream
FORCE / MÉLANGE	direct	direct	direct	40 g + 1 ampoule	direct: soft - doux / strong - forte

neutralisant active form 1 + 1

SANS PARABÈNES / SANS SULFATES / 100% VEGAN

Liquide neutralisant spécialement conçu pour une utilisation conjointe avec Active Form permanente.

MODE D'EMPLOI: mélanger 50 ml de neutralisant + 50 ml d'eau tiède.

Procéder au rinçage du liquide à permanente, en s'assurant que celui-ci est complètement éliminé.

Sans enlever les bigoudis, supprimer l'excès d'eau à l'aide d'une serviette.

Procéder à la neutralisation, en commençant par la nuque jusqu'au sommet de la tête.

· *Laissez poser pendant 5 minutes.* Retirez les bigoudis en suivant le même ordre que celui de l'application et répétez l'opération de neutralisation, en insistant sur les pointes.

· *Laissez poser pendant 5 minutes* et procédez au rinçage final.



• 1.000 ml (code 707)



active form permanente

SENZA PARABENI / SENZA SOLFATI

Permanente traitante bien établie qui combine une grande capacité à boucler avec un excellent traitement des cheveux.

MODE D'EMPLOI : laver les cheveux. Sécher avec une serviette · Mouiller avec le liquide choisi et effectuer le montage. Couvrir avec un capuchon en plastique.

· *Laissez poser pendant une durée variable*, en fonction de l'état du cheveu et qui oscille entre 5 minutes pour les cheveux partiellement décolorés et ira jusqu'à 20 ou 25 minutes pour les cheveux résistants.

Après le processus, rincer abondamment à l'eau tiède et procéder à l'application du neutralisant Active Form 1 + 1.

- boîte de 6 unités de 75 ml
- 0.- Difficiles (code 250)
- 1.- Naturels (code 251)
- 2.- Teintés (code 252)
- 3.- Abimés (code 253)

HAIRLAB

Experts en science et innovation pour votre salon.





**D'INGRÉDIENTS
SÉLECTIONNÉS**
POUR VOUS OFFRIR
DES CHEVEUX SAINS,
FORTS ET RAYONNANTS.

Cheveux
secsProvitamine
B5Vitamine E
encapsulée

shampooing nourrissant au germe de blé

SANS PARABÈNES / SANS SULFATES / 100% VEGAN

Shampooing hydratant et réparateur qui lave efficacement les cheveux. Adoucit et nourrit les cheveux et contrôle les frisottis. **Convient particulièrement aux cheveux secs et cassants.**

MODE D'EMPLOI : appliquez sur cheveux mouillés, massez et rincez.

- 1.200 ml (code 1619)
- 600 ml (code 1618)
- 300 ml (code 1617)

Cheveux
secsProvitamine B5
10 fois plus efficace

masque nourrissant au germe de blé

SANS PARABÈNES / SANS SULFATES / 100% VEGAN

Masque capillaire salerm cosmetics au germe de blé: nourrit, adoucit et revitalise les cheveux secs et cassants. Donne de l'éclat grâce à la **provitamine B5**.

MODE D'EMPLOI : après le lavage et le séchage avec une serviette. Appliquer. *Laissez agir 3 minutes minimum.* Rincer.

- 1.000 ml (code 798)
- 200 ml (code 800)
- 10 ml (code 800S)

Avec de l'huile
de germe de bléProvitamina
B5Vitamine E
encapsulée

Après-shampooing nourrissant au germe de blé

SANS SULFATES / 100% VEGAN

Après-shampooing nourrissant et hydratant qui démêle, renforce et répare les cheveux. **Contrôle les frisottis, fait briller et adoucit les cheveux.** Convient particulièrement aux cheveux secs et cassants.

MODE D'EMPLOI : appliquez sur cheveux humides, des mi-longueurs aux pointes, et laissez agir quelques minutes. Rincez.

- 1.200 ml (code 1622)
- 600 ml (code 1621)
- 300 ml (code 1620)





24/7
Utilisation quotidienne
Hair Food

Vitamine
A-B-C

shampooing hydratant à la grenade

SANS PARABÈNES / 100% VEGAN
Shampooing hydratant fréquemment utilisé contenant les **vitamines A, B et C** pour un nettoyage doux et léger dans le respect des conditions naturelles du cuir chevelu et des cheveux.

MODE D'EMPLOI : appliquer sur cheveux humides. Masser et rincer.

- 10.500 ml (code 1310G)
- 1.200 ml (code 1310)

24/7
Utilisation quotidienne
Hair Food

Vitamine
A-B-C

baume hydratant à la grenade

100% VEGAN
Baume aux **vitamines A, B et C** qui apporte hydratation, douceur et nutriments pour des cheveux plus sains et brillants.

MODE D'EMPLOI : appliquer sur cheveux humides, préalablement lavés. Répartir des mi-longueurs jusqu'aux pointes, masser et rincer.

- 10.500 ml (code 1313G)
- 1.200 ml (code 1313)

24/7
Utilisation quotidienne
Hair Food

36
Oméga 3 et 6

shampooing rafraîchissant à l'avocat

100% VEGAN
Shampooing rafraîchissant utilisé au quotidien, il est formulé à base de **fleur d'Ylang Ylang et d'huile d'avocat**, riche en acides gras **oméga 3 et 6**, pour un nettoyage délicat et des cheveux doux sans impuretés.

MODE D'EMPLOI : appliquer sur cheveux humides. Masser et rincer.

- 10.500 ml (code 1500G)

24/7
Utilisation quotidienne
Hair Food

36
Oméga 3 et 6

baume rafraîchissant à l'avocat

100% VEGAN
Baume rafraîchissant utilisé au quotidien et formulé à base de **fleur d'Ylang Ylang et d'huile d'avocat**, riche en acides gras **oméga 3 et 6**, qui permet de démêler instantanément afin d'offrir hydratation et douceur.

MODE D'EMPLOI : appliquer sur cheveux humides, préalablement lavés. Répartir des mi-longueurs jusqu'aux pointes, masser et rincer.

- 10.500 ml (code 1501G)



pH neutre

Avoine et
Thé vert

shampooing neutre équilibrant

100% VEGAN
Shampooing au pH neutre **dermoprotecteur aux vitamines B et C typiques du thé vert et de l'avoine**, qui aident à hydrater et à prendre soin du cuir chevelu et des cheveux.

MODE D'EMPLOI : appliquer sur cheveux humides. Masser et rincer.

- 5.100 ml (code 1316G)
- 4.000 ml (code 1316G4)
- 1.200 ml (code 1316)
- 300 ml (code 1317)

Secouer - 3 phases

Acide hyaluronique
et microalgue

UV
PROTECTION
Protection solaire UV

Sans rinçage

après-shampooing instantané biomarine

SANS PARABÈNES / SANS SULFATES / 100% VEGAN
Après-shampooing hydratant triple action: Permet de fermer la cuticule, de démêler et d'adoucir les cheveux. Avec des **extraits d'algues et d'acide hyaluronique**. Il ne se gélifie pas.

MODE D'EMPLOI : bien agiter et vaporiser sur cheveux mouillés. Procéder à la coiffure et **ne pas rincer**.

- 200 ml (code 1376)



Hydrolysats
de kératineEffet
dermoprotecteur

shampooing lissant

SANS PARABÈNES / SANS SULFATES

Shampooing à la **kératine hydrolysée** qui **contrôle les frisottis** et discipline les cheveux rebelles en les gardant doux et lisses.

MODE D'EMPLOI : appliquer sur cheveux humides. Masser et rincer.

- 1.200 ml (code 1318)
- 300 ml (code 1320)
- sachet DUO 2 x 10 ml Shampooing + Masque (code 1318S-1354S)

Hydrolysats
de kératineEffet
dermoprotecteur

masque lissant

SANS PARABÈNES / SANS SULFATES

Masque à la **kératine hydrolysée** et à l'**huile de coco** qui contrôle les frisottis et discipline les cheveux rebelles, les gardant doux et lisses.

Effet thermoprotecteur pendant l'utilisation des fers à lisser et des sècheurs.

MODE D'EMPLOI : appliquer sur cheveux humides, préalablement lavés.

Répartir des mi-longueurs jusqu'aux pointes, masser, *laisser agir quelques minutes* et rincer.

- 1.000 ml (cod. 1354)
- 250 ml (cod. 1359)

Hydrolysats
de kératineEffet
dermoprotecteur

Sans rinçage

spray lissant

SANS PARABÈNES / SANS SULFATES

Spray qui **facilite et prolonge la durée du lissage**. Sa technologie élimine les frisottis et restaure et protège la fibre capillaire de la chaleur extrême des fers à lisser et des sècheurs.

MODE D'EMPLOI : vaporisez sur cheveux humides avant séchage. **Ne pas rincer.**

- 250 ml (cod. 1382)



B5

Provitamine
B5Acides
de fruits

shampooing pour cheveux blancs

SANS PARABÈNES / 100% VEGAN

Shampooing spécial pour cheveux gris, décolorés ou blonds.

Il élimine progressivement les teintes jaunâtres et apporte des vitamines (A, B, E et H) tout en ravivant l'éclat du gris et du blond.

MODE D'EMPLOI : appliquer sur cheveux humides. Masser, *laisser poser quelques minutes* et rincer.

- 1.200 ml (code 1346)
- 300 ml (code 1347)



VITAMINE E

Vitamines
A + E

Acide malique

shampooing couleur longue durée

SANS PARABÈNES / SANS SULFATES / 100% VEGAN

Shampooing aux acides de fruits idéal pour sceller et maintenir la couleur.

Enrichi à la **provitamine B5**, à la **vitamine A et E** pour une couleur vive, brillante et qui tient longtemps.

MODE D'EMPLOI : appliquer sur cheveux humides. Masser et rincer.

- 1.200 ml (code 1321)
- 600 ml (code 1322)
- 300 ml (code 1323)



VITAMINE E

Vitamines
A + E

Acide malique

UV
PROTECTIONProtection
solaire UV

masque couleur longue durée

SANS PARABÈNES / SANS SULFATES / 100% VEGAN

Masque restructurant pour sceller et entretenir la couleur.

Ses actifs, à base **d'acides de fruits et d'esters de jojoba**, prolongent la durée de la couleur et la gardent vibrante plus longtemps.

MODE D'EMPLOI : appliquer sur cheveux humides, préalablement lavés. Insister des mi-longueurs jusqu'aux pointes, masser, *laisser agir quelques minutes* et rincer.

- 1.000 ml (code 1355)
- 250 ml (code 1361)



VITAMINE E

Vitamines
A + E

Acide malique

UV
PROTECTIONProtection
solaire UV

après-shampooing couleur longue durée

SANS PARABÈNES / SANS SULFATES / 100% VEGAN

Après-shampooing aux acides de fruits idéal pour sceller et maintenir la couleur. **Enrichi à la provitamine B5 liposomé** pour une couleur vive, lumineuse et durable.

MODE D'EMPLOI : appliquer sur cheveux humides, préalablement lavés. Répartir des mi-longueurs jusqu'aux pointes, masser et rincer.

- 1.200 ml (code 1324)
- 600 ml (code 1325)
- 300 ml (code 1326)





Stimulateur de kératine



Action repulpante



Booster de collagène

shampooing multi-protéines

SANS PARABÈNES

Shampooing fortifiant qui reconstitue le manque en kératine naturelle, donnant corps aux cheveux.

Formulé avec de la **kératine hydrolysée de faible poids moléculaire et riche en cystines**.**MODE D'EMPLOI :** appliquer sur cheveux humides. Masser et rincer.

- 5.100 ml (code 1331G) *
- 4.000 ml (code 1331G4)
- 1.200 ml (code 1331)
- 600 ml (code 1332)
- 300 ml (code 1333)
- 100 ml (code 1630)
- sachet DUO 2 x 10 ml Shampooing + Masque (code 1331S-1365S)



Stimulateur de kératine



Action repulpante



Booster de collagène

baume multi-protéines

SANS PARABÈNES

Baume fortifiant qui régénère le manque en kératine naturelle, donnant corps aux cheveux.. Formulé avec de la **kératine hydrolysée de faible poids moléculaire et riche en cystines**.**MODE D'EMPLOI :** appliquer sur cheveux humides, préalablement lavés. Répartir des mi-longueurs jusqu'aux pointes, masser et rincer.

- 5.100 ml (code 1334G) *
- 4.000 ml (code 1334G4)
- 1.200 ml (code 1334)
- 600 ml (code 1335)
- 300 ml (code 1336)
- 100 ml (code 1631)



Stimulateur de kératine



Action repulpante



Booster de collagène

masque multi-protéines

SANS PARABÈNES

Masque fortifiant qui régénère le manque en kératine naturelle, donnant corps aux cheveux.

Formulé avec de la kératine hydrolysée de faible poids moléculaire et riche en cystines.

MODE D'EMPLOI : appliquer sur cheveux humides, préalablement lavés. Insister des mi-longueurs jusqu'aux pointes, masser, *laisser agir quelques minutes* et rincer.

- 1.000 ml (code 1365)
- 250 ml (code 1362)



Stimulateur de kératine



Action repulpante



Éclat intensifié

touche de soie à la protéine de soie

SANS PARABÈNES

Soin réparateur et fortifiant, à la **kératine**, qui protège les cheveux contre la chaleur et leur **procure une brillance et une douceur exceptionnelles. Avec protection solaire.****MODE D'EMPLOI :** appliquer des mi-longueurs jusqu'aux pointes. **Ne pas rincer.**

- 120 ml (code 1547)



Protection solaire UV



Sans rinçage



Effet Push Up



Cocktail d'acides aminés



Pour Cheveux fins

shampooing volume

SANS PARABÈNES / 100% VEGAN

Shampooing à la **caféine énergisante**, conçu pour les cheveux fins et sans volume.

Élimine en douceur l'obstruction du follicule pileux et entoure la fibre capillaire pour des cheveux volumineux, légers et sains.

MODE D'EMPLOI : appliquer sur cheveux humides. Masser et rincer.

- 1.200 ml (code 1327)
- 300 ml (code 1387)
- sachet DUO 2 x 10 ml Shampooing + Baume (code 1327S-1329S)



baume volume

SANS PARABÈNES / 100% VEGAN

Baume à la **caféine énergisante et aux acides aminés essentiels**, conçu pour les cheveux fins et sans volume.

Formulé pour obtenir des cheveux vigoureux, volumineux, légers et sains.

MODE D'EMPLOI : appliquer sur cheveux humides, préalablement lavés. Répartir des mi-longueurs jusqu'aux pointes, masser et rincer.

- 1.200 ml (code 1329)
- 300 ml (code 1330)



lotion volume

SANS PARABÈNES / 100% VEGAN

Lotion enrichie à la **caféine énergisante et aux acides aminés essentiels**, conçue pour les cheveux fins et sans volume.**MODE D'EMPLOI :** vaporiser sur cheveux humides, des racines aux pointes, avant de sécher. **Ne pas rincer.**

- 200 ml (code 1381)



shampooing dermocalmant

SANS PARABÈNES / 100% VEGAN

Shampooing à l'**hamamélis**, au **Romarin**, à la **Menthe** et au **Thym**, pour ses propriétés équilibrantes, tonifiantes, apaisantes et rafraîchissantes.

Pour tous les types de cheveux, en particulier pour les cuirs chevelus sensibles.

MODE D'EMPLOI : appliquer en massant légèrement et laisser agir quelques minutes sur les cheveux et le cuir chevelu. Rincer.

- 1.200 ml (code 1348)
- 300 ml (code 1391)



masque dermocalmant

SANS PARABÈNES / 100% VEGAN

Masque conçu pour les cheveux et le cuir chevelu avec **Hamamélis**, **Romarin**, **Menthe**, **Thym** et **extrait d'encens indiens** aux propriétés ayurvédiques apaisantes et équilibrées.

MODE D'EMPLOI: appliquer en massant légèrement et laisser agir quelques minutes sur les cheveux et le cuir chevelu. Rincer.

- 1.000 ml (code 1366)
- 250 ml (code 1363)



shampooing antipelliculaire

SANS PARABÈNES / 100% VEGAN

Shampooing qui ralentit progressivement l'apparition des pellicules et calme les démangeaisons qui y sont associées.

Formulé avec des **peptides astringents naturels**, des **complexes de zinc** et de l'**ortie blanche**.

MODE D'EMPLOI : appliquer en massant légèrement et laisser agir quelques minutes sur le cuir chevelu. Rincer.

- 1200 ml (code 1339) / USA (code 1339EX)
- 300 ml (code 1343)
- sachet DUO 2 x 10 ml Shampooing antipelliculaire + Shampooing anti-graisse (code 1337S-1339S)

S E



shampooing anti-chôte

SANS PARABÈNES / 100% VEGAN

Shampooing qui fortifie les cheveux fins et affaiblis. Formulé avec du **ginseng**, de la **biotine**, des **vitamines** et des **cellules souches végétales** pour une action globale.

MODE D'EMPLOI : appliquer en massant légèrement et laisser agir quelques minutes sur le cuir chevelu. Rincer.

- 1.200 ml (code 1344)
- 1.200 ml EUA (code 1344EX)
- 300 ml (code 1345)



lotion énergisante

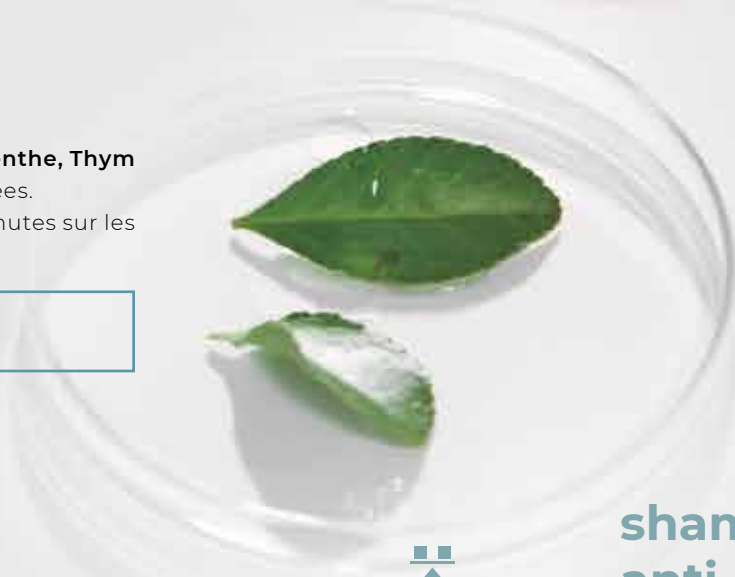
SANS PARABÈNES / 100% VEGAN

Traitement idéal pour les cheveux fins ayant tendance à tomber.

Formulé avec du **ginseng**, de la **biotine**, des **vitamines** et des **acides aminés** qui fournissent l'énergie nécessaire à la croissance normale des cheveux.

MODE D'EMPLOI: action de choc. Appliquer sur le cuir chevelu avec des mouvements doux. **Ne pas rincer.**

- 120 ml (code 1375)



shampooing anti-graisse

SANS PARABÈNES / 100% VEGAN

Shampooing qui lutte contre la **séborée**, en éliminant les acides gras naturels et les résidus environnementaux des cheveux et du cuir chevelu, aidant ainsi à restaurer votre équilibre naturel et éviter les cheveux gras.

MODE D'EMPLOI : appliquer en massant légèrement et laisser agir quelques minutes sur le cuir chevelu. Rincer.

- 1.200 ml (code 1337)
- 300 ml (code 1338)
- sachet DUO 2 x 10 ml Shampooing anti-graisse + Shampooing antipelliculaire (code 1337S-1339S)





Pre & Post Exposure



Anti-green Technology



Protection photoadaptative brevetée



Toucher sec



Protection UVA



Sans rinçage

shampooing protecteur

SANS PARABÈNES / SANS SULFATES / 100% VEGAN

Shampooing solaire qui nettoie en douceur, élimine les résidus de chlore et de sel et revitalise les cheveux abîmés par le soleil. Préviend les frisottis, en conservant sa douceur et sa brillance. Formule avec **technologie anti-vert qui évite les tons verdâtres**.
MODE D'EMPLOI : appliquer sur cheveux humides. Masser et rincer.

• 300 ml (code 1482)

nebbia protettiva

SANS PARABÈNES / SANS SULFATES / 100% VEGAN

Brume protectrice **cheveux et visage** pour une protection contre les coups de soleil, les décolorations et les dommages causés par la kératine. Sans résidus gras. Avec **filtre UVA/UVB**.

MODE D'EMPLOI : agitez. Appliquez sur une peau ou des cheveux secs *30 minutes avant l'exposition*. Renouvelez l'application toutes les 2 heures, et après avoir nagé, transpiré ou si vous vous êtes essuyé.

• 200 ml (code 1481)



Pre & Post Exposure



Anti-humidity



Sans rinçage



Protection photoadaptative brevetée



Pre & Post Exposure



Avec filtre solaire



Sans rinçage

spray imperméabilisant

SANS PARABÈNES / SANS SULFATES / 100% VEGAN

Spray capillaire imperméabilisante et réparatrice. Adoucit et renforce la fibre capillaire avec une protection thermique jusqu'à 234° C, réduit les frisottis et empêche l'humidité. Idéal pour les cheveux secs ou abîmés. Effets jusqu'à 10 lavages. Technologie anti-vert qui évite les tons verdâtres.

MODE D'EMPLOI : secouer avant utilisation. Appliquer en sections sur cheveux humides, répartir uniformément. Activer à la chaleur lors du séchage, en appliquant une tension dans chaque brin. **Ne pas rincer.**

• 200 ml (code 1501)

spray démêlant uv

SEM PARABENOS / SEM SULFATOS / 100% VEGAN

Spray biphasé sans rinçage qui hydrate et protège les cheveux contre le soleil, le chlore et la pollution. Enrichi en **aloe vera et en filtres UVA/UVB**, il nourrit la fibre capillaire en profondeur sans alourdir ni laisser de résidus.

MODE D'EMPLOI : agiter avant utilisation. Vaporiser sur cheveux humides ou secs, puis répartir uniformément. **Ne pas rincer.** Renouveler l'application selon les besoins, en particulier lors d'expositions prolongées au soleil.

• 200 ml (code 1643)

M

MERCHANDISING

CATALOGUE HAIRLAB SUN

• ES / USA (code 1532) • ES / FR (code 1535) • ES / CZ (code 1538)



(voir aussi à la page 28)



stabilisateur de métaux silk plus

SANS PARABÈNES / SANS SULFATES / 100% VEGAN

• 12 x 5 ml (code 1385)



fixateur de couleur

SANS PARABÈNES / SANS SULFATES / 100% VEGAN

• 12 x 5 ml (code 1383)



gray cover

SANS PARABÈNES

• 12 x 5 ml (code 1384)

• PRE •



Ouverture de la cuticule



Technologie micellaire



Glycérine



Sans silicones

shampooing préparatoire purifiante

SANS PARABÈNES / 100% VEGAN

Shampooing micellaire purifiant et anticalcaire. **Il aide à capturer les impuretés et à éliminer les résidus qui peuvent obstruer la fibre capillaire**, préparant les cheveux pour l'entretien technique.

MODE D'EMPLOI : pplier sur cheveux humides. Masser et rincer.

• 1.200 ml (code 1352)

• 300 ml (code 1353)

• POST •



Ferme la cuticule

pH 5,0
pH acide

Kératine moléculaire brevetée

shampooing scellant

SANS PARABÈNES

Shampooing professionnel qui **scelle et nourrit les cheveux après un traitement professionnel**.

Formule enrichie aux **acides de fruits et à la kératine** qui aident à renforcer et à restaurer la douceur naturelle des cheveux.

MODE D'EMPLOI : appliquer sur cheveux humides. Masser et rincer.

• 1.200 ml (code 1350)



Ferme la cuticule

pH 5,0
pH acide

Kératine moléculaire brevetée

masque scellant

SANS PARABÈNES

Masque à usage professionnel qui **scelle et nourrit les cheveux après un traitement technique**. Formule enrichie aux **acides de fruits et à la kératine** qui aident à renforcer et à restaurer la douceur naturelle des cheveux.

MODE D'EMPLOI : appliquer sur cheveux humides préalablement lavés.

Insister des mi-longueurs jusqu'aux pointes, masser *laisser agir quelques minutes* et rincer.

• 1.000 ml (code 1358)



Hydrolysate de
Kératine

Aloe Vera X 10

Avec rinçage

méga après-shampooing intensif

SANS PARABÈNES / SANS SULFATES

Traitement concentré de **nutrition intense avec hydrolysate de kératine et d'aloé vera** qui restructure la fibre capillaire. Spécialement conçu pour cheveux abîmés et/ou dévitalisés.

MODE D'EMPLOI : mélanger une ampoule avec 30 ml d'eau. Appliquer sur les cheveux humides et propres. *Laisser un temps d'exposition de 5 minutes.* Rincer.

• 12 x 5 ml (code 1386)



stimulateur
de kératine

Indispensable pour
lissage professionnel

Sans rinçage

Protecteur thermique

pro-kératine thermique kera-plus

SANS PARABÈNES / SANS SULFATES

Traitement concentré de **kératine qui régénère la fibre capillaire améliorant sa finition lisse.** Formule fortifiante et protectrice.

MODE D'EMPLOI : sur cheveux humides et propres, appliquer le contenu de l'ampoule des mi-longueurs aux pointes. Peigner avec le fer à lisser ou le sèche-cheveux.

• 8 caisses x 4 ampoules x 13 ml (code 1392)



100 % naturel
Vitamine E

Accélérateur
d'éclat

Sans rinçage

vitamine salermvital

SANS PARABÈNES / SANS SULFATES

Traitement concentré revitalisant pour cheveux. Formule à base d'**huile de germe de blé et de vitamine E** qui protège les cheveux et leur donne instantanément une finition douce et éclatante.

MODE D'EMPLOI : sur cheveux humides et propres, appliquer une ampoule des mi-longueurs jusqu'aux pointes. Passer à la coiffure comme d'habitude.

• 8 caisses x 4 ampoules x 13 ml (code 1393)



Huiles de
Macadamia

Protection
anti-frisottis

Avec rinçage

Glycérine
Hydratante

huile essentielle hydratante

SANS PARABÈNES / SANS SULFATES

Traitement concentré aux **protéines de soie et à la glycérine** qui apporte hydratation et brillance aux cheveux. Il **crée une couche protectrice qui protège les cheveux et empêche les frisottis.**

MODE D'EMPLOI : appliquer en massant sur cheveux mouillés et propres, en *laissant poser pendant 5 minutes.* Rincer.

• 8 confezione x 4 fiala x 13 ml (code 1394)



Revitalisant capillaire

Extrait à base de
plantes naturelles

Sans rinçage

régénérateur capillaire

SANS PARABÈNES / SANS SULFATES

Traitement concentré de choc idéal pour les cheveux fins ou affaiblis. Formule aux **extraits naturels** pour un traitement rapide et régénérant grâce à sa teneur en **kératine liquide et en céramides.**

MODE D'EMPLOI : sur cheveux humides et propres, appliquer le contenu de l'ampoule sur le cuir chevelu. Passer à la coiffure.

• 8 caisses x 4 ampoules x 13 ml (code 1395)



Stimulant
capillaire

Extrait
de romarin

Sans rinçage

placenta végétal

SANS PARABÈNES / SANS SULFATES

Traitement concentré avec placenta végétal pour stimuler l'énergie et la régénération du cuir chevelu et du follicule pileux.

MODE D'EMPLOI : appliquer sur le cuir chevelu fraîchement lavé, en massant légèrement. **Ne pas rincer** et procéder au séchage.

• 8 caisses x 4 ampoules x 13 ml (code 1396)

M
MERCHANDISING

- brosse de massage (code 1442)
- sac hairlab 40 x 50 cm (code 1444)

PRÉSENTOIRS

- Plancher (45 x 150 x 28 cm) (code 1438)
- Plateau (25 x 42.5 x 23 cm) (code 1439)

VITRINES

- Après-shampooing instantané (code 1447)
- Shampoing multi-protéines (code 1448)
- Spray lissant (code 1449)
- Lotion volume (code 1450)
- Shampoing couleur longue durée (code 1451)
- Lotion énergisante (code 1452)
- Spray imperméabilisant (code 1529)

AFFICHE

- affiche Hairlab 50 x 70 cm (code 1445)
- affiche masque capillaire au germe de blé ES / USA 70 x 100 cm (code 1663)

CATALOGUE HAIRLAB

- ES / USA (code 1652)
- ES / PT (code 1653)
- ES / FR (code 1654)
- ES / IT (code 1655)
- ES / RU (code 1656)



code 1447 code 1448 code 1449 code 1450 code 1451 code 145 code 1529

SALERM 21

21 avantages pour vos cheveux.



salerm 21 original salerm 21 jasmin & ambre

SANS SULFATES

Après-shampooing instantané avec ou sans rinçage qui donne brillance et vie aux cheveux abîmés, traités, poreux ou non hydratés.

MODE D'EMPLOI pour Hydratation : après le lavage, appliquer une noisette de Salerm 21 à répartir sur toute la chevelure. Insister sur les points et les zones abîmées. **Ne pas rincer.** Coiffer.

MODE D'EMPLOI pour Masque : sur cheveux sévèrement abîmés, appliquer entre 5 et 10 ml · *Laisser poser 5 minutes.* Rincer et coiffer.

MODE D'EMPLOI pour Protection : pour éviter que les cheveux ne se cassent en raison des enchevêtrements. Appliquer une noisette sur cheveux secs et coiffer.

- **ORIGINAL**
- 1.000 ml (code 5738)
- 250 ml (code 5737)
- 200 ml (code 5736)
- 100 ml (code 5739)
- 50 ml (code 2052)
- sachet 10 ml (code 5735S)
- **JASMIN & AMBRE**
- 200 ml (code 5726)



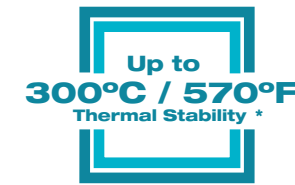
salerm 21 thermal protector

SANS PARABÈNES / SANS SULFATES

Spray thermoprotecteur sans rinçage qui combine l'action nourrissante de Salerm 21 avec une protection contre la chaleur des fers à lisser et des sèche-cheveux grâce à un effet anti-humidité.

MODE D'EMPLOI : vaporiser sur les cheveux, des longueurs aux pointes, peigner et sécher au sèche-cheveux. Terminer le traitement avec un appareil thermique.

- 300 ml (code 1602)



M

MERCHANDISING

PACKS

- pack revendeur à 3 produits salerm 21 (code 5731)
- pack 2 produits shampoo + salerm 21 (code 1377)

PRÉSENTOIRS

- présentoir à 3 produits PT (code 5742)
- présentoir générique pour revendeur (code 5753)

BROCHURES

- triptyque SYNERGIES ES / USA (code 1284) *
- triptyque SYNERGIES ES / FR (code 1287) *



code 5731

code 1377



code 5753

Traitement RÉPARATEUR intensif

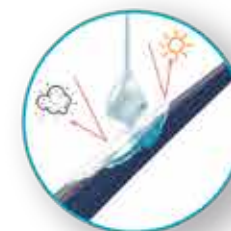
salerm 21 boost

SANS PARABÈNES

Des actifs réparateurs concentrés à la puissance 5 (x5) qui hydratent et nourrissent les cheveux, apportant brillance et douceur. Ils réparent et préviennent les pointes fourchues, en contrôlant les frisottis.

MODE D'EMPLOI : pour une action intensive, appliquer le contenu du flacon directement sur les cheveux propres et humides (après lavage), masser, *laisser reposer 5 minutes* et rincer.

- boîte de 8 ampoules de 13 ml (code 5569)



Écran antipollution
et protecteur thermique



Effet botulique
qui renforce la fibre capillaire

21

21



salerm 21 shampoo

SANS PARABÈNES

Il répare profondément les cheveux, tout en les nettoyant et en les hydratant. Obtenez des cheveux beaucoup plus soyeux, résistants et réparés. Doté de **protéines de soie, de vitamine E et de panthénol.** Sans parabènes.

MODE D'EMPLOI : appliquer une petite quantité de shampooing sur les cheveux humides. Émulsionner à l'aide d'un massage. Rincer. Répéter le processus d'application. Rincer à l'eau tiède et coiffer.

- 1.000 ml (code 5701)
- 300 ml (code 5734)
- 50 ml (code 5730)
- sachet 10 ml (code 5701S)



salerm 21 finish

SANS PARABÈNES

Brillez avec une chevelure spectaculaire et brillante avec l'**illuminateur capillaire instantané Salerm 21.**

Résultats immédiats pour tout type de cheveux. Pas d'effet gras ou gel. Avec **hydrolysat de soie et panthénol.**

MODE D'EMPLOI : sur cheveux mouillés, appliquer une petite quantité et procéder à la coiffure.

Sur cheveux secs, vaporiser à partir de 30 cm et peigner pour répartir le produit et améliorer la brillance.

- 100 ml (code 5711)



salerm 21 express spray

SANS PARABÈNES / SANS SULFATES

Beauté flash tout en un pour obtenir des cheveux avec des résultats exceptionnels de brillance et de douceur, tout en réduisant la formation des poqintes fourchues.

À la **kératine et aux protéines de soie.**

Contient une protection solaire pour des cheveux plus soignés.

MODE D'EMPLOI : vaporiser sur les cheveux et peigner pour répartir. **Ne pas rincer.** Procéder comme à l'accoutumée.

- 190 ml (code 5733)
- 15 ml (code 5728)



UV HAIR PROTECTION

salerm 21 biphasé

SANS PARABÈNES / SANS SULFATES

Spray biphasé à double effet avec filtre UV longue durée.

1. Protège la fibre capillaire et la couleur des cheveux de l'exposition au soleil, du chlore et du salpêtre.

2. Revitalisez, réparez et démêlez instantanément vos cheveux afin de les rendre lisses, brillants et sans frisottis.

MODE D'EMPLOI : agiter et vaporiser sur cheveux humides. **Ne pas rincer.**

- 200 ml (code 5745)

21 21



shampooing kids & care

SANS PARABÈNES / 100% VEGAN

Shampooing à l'huile essentielle de l'arbre à thé d'origine 100% naturelle, connu pour ses propriétés protectrices et apaisantes. Idéal pour prévenir les surprises dans les cheveux des enfants et maintenir des cheveux sains en général. **Peut être utilisé de manière fréquente.**

MODE D'EMPLOI: humidifier les cheveux avec de l'eau tiède et appliquer le shampooing en répartissant équitablement. Rincer et répéter le processus d'application, *en observant un temps d'exposition* avant de rincer.

Ne pas utiliser sur les enfants de moins de 2 ans. Éviter tout contact avec les yeux. Si cela se produit, rincer abondamment à l'eau.

- 1.000 ml (code 3923)
- 250 ml (code 3922)

Super pouvoirs
contres les visiteurs indésirables!



spray biphase kids & care

SANS PARABÈNES / SANS SULFATES / 100% VEGAN

Spray biphase triple action.

À l'huile d'arbre à thé 100% naturelle et aux diméthicones, il protège les cheveux des enfants des visiteurs indésirables. Protection contre la chaleur (sèche-cheveux et fers à lisser) et le soleil. Douceur, hydratation et brillance sans résidus.

MODE D'EMPLOI : vaporiser sur les cheveux et peigner pour mieux répartir. **Ne pas rincer.** Procéder comme à l'accoutumée.

- 190 ml (code 3993)

kids & CARE



code 3896

code 3992

M

MERCHANDISING

PACKS

- pack de shampooing + lotion Kids & Care (code 3896)
- pack de shampooing + biphase Kids & Care (code 3992)
- Cartella shampooing - lotion (code 2459)
- Cartella shampooing - biphase (code 2460)



AFFICHE

- aff. shampooing - lotion (A3) (code 2461)
- aff. shampooing - biphase (A3) (code 2462)
- affiche Lucrecia (A3) (code 1177)

FLYER

- flyer shampooing - lotion (code 2463)



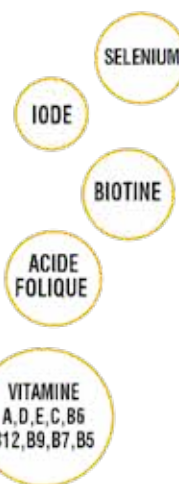
BIOKERA

Le plus naturel pour vos cheveux.

biokera
natura vitamins

GUMMIES

LA FAÇON LA PLUS SAVOUREUSE DE PRENDRE SOIN DE VOUS



hair & nails gummies

SANS PARABÈNES / SANS SULFATES / 100% VEGAN

Complément alimentaire à base de vitamines et de minéraux pour renforcer la santé des cheveux et des ongles.
MODE D'EMPLOI : prendre 3 gummies à tout moment de la journée.

Traitement recommandé pour une période de 3 mois, l'obtention des meilleurs résultats étant observée au bout de 6 mois. Les résultats peuvent varier d'une personne à l'autre.

• 150 g / 60 gummies (code 1400)

des cheveux et des ongles solides
avec 9 vitamines et 3 minéraux
saveur banane



CHEVEUX
MAL NOURRIS



CHEVEUX
NOURRIS



M

MERCHANDISING

PRÉSENTOIR

• présentoir pour gummies 3 x 3 (code vide (1423))

VINYLES

• vinyle opaque x 3 (20 cm) (code VOBIOGUX3)

BROCHURES

• triptyque ES (code 1435)

YELLOW SHOT

fresh



FORMULE YELLOW
QUI RÉPARE ET PROTÈGE LES CHEVEUX



shampooing yellow shot

SANS PARABÈNES / SANS SULFATES / 100% VEGAN

Shampooing réparateur vegan formulé avec un cocktail jaune qui répare les zones les plus abîmées des cheveux et les protège contre les agressions extérieures.

Chevelure nourrie, brillante et sans frisottis. La recharge de vitamines et de minéraux...

#HitRecovery.

MODE D'EMPLOI : après le lavage, appliquez sur cheveux humides, massez, rincez et procédez comme d'habitude.

- 1.000 ml (code 1155)
- 300 ml (code 1154)
- sachet 10 ml shampooing + masque (code 1158S-1154S)



masque yellow shot

SANS PARABÈNES / SANS SULFATES / 100% VEGAN

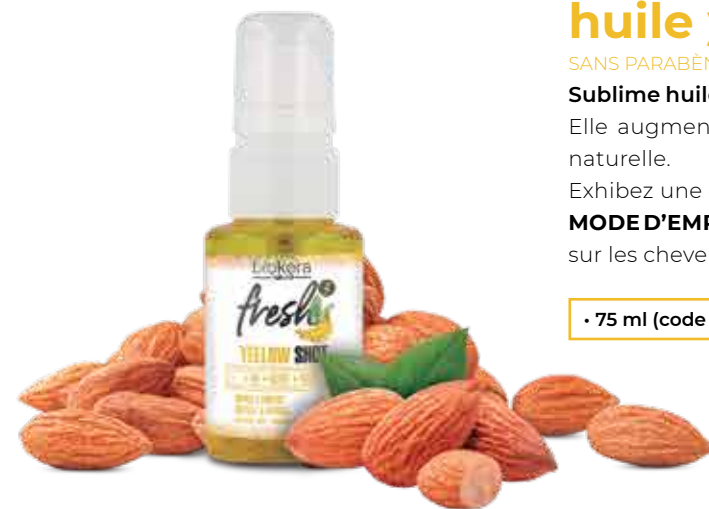
Masque réparateur intensif vegan formulé avec un cocktail jaune qui répare les zones les plus abîmées des cheveux et les protège contre les agressions extérieures.

Chevelure nourrie, brillante et sans frisottis.

La recharge de vitamines et de minéraux... **#HitRecovery.**

MODE D'EMPLOI : après le lavage, appliquer le produit sur l'ensemble de la tige capillaire. Peigner pour répartir et *laisser poser quelques minutes*. Pour que le produit puisse agir. Rincer à l'eau froide et procéder à la coiffure.

- 1.000 ml (code 1157)
- 250 ml (code 1158)
- sachet 10 ml shampooing + masque (code 1158S-1154S)



huile yellow shot

SANS PARABÈNES / SANS SULFATES / 100% VEGAN

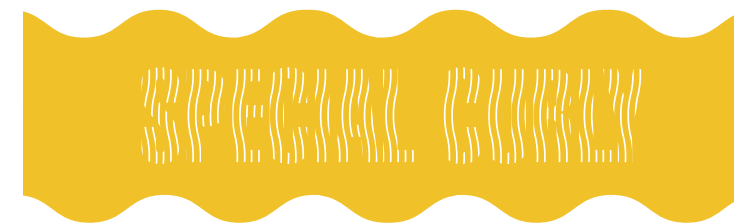
Sublime huile nutritive et réparatrice vegan, enrichie à l'huile d'Abyssinie et aux amandes.

Elle augmente la résistance des cheveux abîmés, leur redonnant brillance et luminosité naturelle.

Exhibez une crinière sans frisottis pleine de vitamines et de minéraux... **#HitRecovery.**

MODE D'EMPLOI : appliquer 1 ou 2 pressions dans la paume de main et répartir uniformément sur les cheveux humides, des mi-longueurs aux pointes et faites sécher comme d'habitude.

- 75 ml (code 1159)



curly cream yellow shot

SANS PARABÈNES / SANS SULFATES / 100% VEGAN

Crème à boucles vegan conçue comme un traitement qui «prend soin» de la structure interne et externe de la boucle, en éliminant les frisottis et en apportant une légère définition.

Des boucles saines, élastiques et définies. Sans sulfates, sans parabènes, ni silicones.

- 1.000 ml (code 1633)
- 300 ml (code 1213)

curly booster yellow shot

SANS PARABÈNES / SANS SULFATES / 100% VEGAN

Gel, renforçateur de boucles, profondément hydratant.

Fixation naturelle pour des boucles définies, élastiques et pleines de volume. Sans sulfates, sans parabènes, ni silicones.

- 1.000 ml (code 1632)
- 300 ml (code 1214)



code 1181



code 1250

- peigne à boucler (code 1226)
- serviette en microfibre (50 x 90 cm) (code 1970)

PACK YELLOW

contient: shampooing + masque + peigne (code 1250)

PRÉSENTOIR

- présentoir à 3 produits (code 1181)

AFFICHE

- affiche yellow shot (50 x 70 cm) (code 1196)

VINYLES

- vinyle boucles (20 cm) (code VOBIOFRESHCU)

BROCHURE BOUCLES

- ES / FR (code 1227)
- ES / USA (code 1228) *
- ES / IT (code 1229)
- ES / PT (code 1230)
- ES / RU (code 1231)

VIOLET SHOT

On y retrouve des pigments violets et bleus qui permettent de supprimer les reflets oranges et jaunes.



LA GAMME QUI EMPÊCHE L'OXYDATION ET GARDE LA BRILLANCE DES CHEVEUX.

fresh



fresh	EXPRESS	INTENSIVE
TONE 8-10	1-3 min.	3-6 min.
TONE 5-7	3-6 min.	4-8 min.

Les temps indiqués sont approximatifs et doivent toujours être adaptés au diagnostic précédent du professionnel.

violet shot ultra-violet shampoo

SANS PARABÈNES / SANS SULFATES / 100% VEGAN

Shampooing vegan aux pigments violets et bleus. Un cocktail de couleurs qui nourrit, illumine et neutralise les reflets jaunes indésirables. Idéal pour les cheveux blonds, décolorés ou méchés. Laissez-vous séduire par son **parfum naturel de lavande et de fruits des bois. #ForeverBlonde.**

MODE D'EMPLOI : appliquer sur cheveux humides, avec l'aide de gants. Masser et *laisser agir autant de minutes* que nécessaire en fonction de l'intensité de la coloration des cheveux et du degré de teinte souhaité avant de rincer.

- 1.000 ml (code 1162)
- 300 ml (code 1161)
- sachet 10 ml (code 1161S)



shampooing violet shot

SANS PARABÈNES / SANS SULFATES / 100% VEGAN

Shampooing déjaunisseur vegan qui **accentue la coloration naturelle des cheveux.**

Formulé grâce à un cocktail violet qui nourrit et illumine les cheveux, en évitant les nuances indésirables.

Le soin parfait pour les cheveux blonds, décolorés ou avec des mèches. **#ForeverBlonde.**

MODE D'EMPLOI : appliquer sur les cheveux humides et masser. *Laisser agir pendant 1 à 5 minutes*, selon l'intensité de nuance souhaitée. Rincer et recommencer l'opération si nécessaire.

- 300 ml (code 1163)



masque violet shot

SANS PARABÈNES / SANS SULFATES / 100% VEGAN

Masque capillaire neutralisant vegan aux **pigments violets et bleus.** Son cocktail violet nourrit, illumine et **neutralise les reflets jaunes indésirables.**

Thérapie réparatrice avec des pigments matifiants **indiqués pour les cheveux blonds, décolorés ou avec des mèches. #ForeverBlonde.**

MODE D'EMPLOI : appliquer sur cheveux humides, avec l'aide de gants. Masser et *laisser agir autant de minutes* que nécessaire en fonction de l'intensité de la coloration des cheveux et du degré de teinte souhaité avant de rincer.

- 200 ml (code 1164)



GREEN SHOT



HYDRATE, NOURRIT ET DÉTOXIFIE.
GAMME PURIFIANTE ET DÉTOXIFIANTE QUI PERMET DE
COMBATTRE LE STRESS DE LA ROUTINE QUOTIDIENNE.

fresh



shampooing green shot

SANS PARABÈNES / SANS SULFATES / 100% VEGAN

Shampooing vegan qui hydrate, nettoie et détoxifie en profondeur. Formulé avec un **cocktail vert d'aloès vera, de menthe, pomme et thé vert**, pour des cheveux pleins de vitalité, hydratés et frais. Sans sulfates. **Parfumé à la pomme** pour une expérience... Exceptionnelle!

MODE D'EMPLOI : appliquer une petite quantité de shampooing sur les cheveux humides. Faire agir avec un massage doux. Rincer. Rincer et recommencer le processus d'application si nécessaire.

- 4.000 ml (code 3049)
- 300 ml (code 3048)
- 100 ml (code 3551)

baume green shot

SANS PARABÈNES / SANS SULFATES / 100% VEGAN

Baume vegan doté d'un effet hydratant et détoxifiant. Formulé avec un **cocktail vert d'aloès vera, de menthe, pomme et thé vert**, pour des cheveux pleins de vitalité, hydratés et frais. Parfumé à la pomme pour une expérience... Exceptionnelle!

MODE D'EMPOI : après le lavage, appliquer sur cheveux humides, masser, rincer et procéder comme d'habitude.

- 4.000 ml (code 3051)
- 300 ml (code 3050)



M
MERCHANDISING

- sac en fibre de jute (code 1008) *

PRÉSENTOIR

- présentoir à 2 produits (code 1007)

VINYLE DURABLE pour SALON (code VOBIOFRESH)

AFFICHE

- affiche green shot (50 x 70 cm) (code 1041)

FLYER

- ES / USA (code 1042)

CATALOGUE FRESH

- ES / USA (code 1187)
- ES / PT (code 1188)
- ES / IT (code 1189)
- ES / FR (code 1190)



SCALP CARE



shampooing au miel scalp care

SANS PARABÈNES / SANS SULFATES

Recette reconstituée grâce aux **vertus ancestrales des abeilles mellifères**, issues de l'apiculture écologique, idéale pour **les cuirs chevelu sensibles ou problématiques**.

Formule sans sulfate qui élimine la pollution, le sébum et les pellicules qui obstruent le follicule pileux, protégeant et rétablissant l'équilibre naturel du cuir chevelu.

MODE D'EMPLOI : humidifier les cheveux avec de l'eau tiède et appliquer le shampooing en répartissant bien, et procéder au premier lavage. Rincer et répéter le processus d'application. *Laisser poser quelques minutes* et rincer à l'eau.

- 1.000 ml (code 3045)
- 300 ml (code 3042)

masque au miel scalp care

SANS PARABÈNES / SANS SULFATES

Masque reconstitué grâce aux vertus ancestrales des **abeilles mellifères**, issues de l'apiculture écologique, idéales pour les cuirs chevelu sensibles ou problématiques. Doté de propriétés nourrissantes et équilibrantes des cheveux et du cuir chevelu, afin de restaurer votre bien-être naturel. Formulé avec de **l'huile de graines de chia (Salvia hispanique)** qui offre un plus nutritif et des soins supplémentaires.

MODE D'EMPLOI : après le lavage, appliquer le produit sur l'ensemble de la tige capillaire. Peigner pour répartir et *laisser agir quelques minutes*. Rincer à l'eau tiède et procéder au coiffage.

- 200 ml (code 3043)

sérum scalp care sos remedy

SANS PARABÈNES / SANS SULFATES

Sérum spécifique pour cuir chevelu sensible qui **lutte contre les démangeaisons, rougeurs, irritations** et tout autre inconfort qui y est associé. Formulé avec les composants actifs de **gelée royale et d'extrait de saule**, reconnus pour leurs propriétés nourrissantes, apaisantes et relaxantes.

MODE D'EMPLOI : après le lavage des cheveux, appliquer le contenu de deux tubes répartir correctement sur le cuir chevelu. Masser doucement sans mouvements brusques.

Ne pas rincer. Procéder comme d'habitude.

- 45 ml en boîte individuelle (code 3044)

PELLICULAIRE



shampooing spécial antipelluculaire

SANS PARABÈNES / 100% VEGAN

Shampooing qui régule l'apparition des pellicules grâce au **pyrithionate de zinc et à l'huile de lin**. Il aide à obtenir un cuir chevelu normal, en évitant la récurrence des pellicules.

MODE D'EMPLOI : humidifier les cheveux avec de l'eau tiède et appliquer le shampooing en répartissant bien, et procéder au premier lavage. Rincer et répéter le processus d'application.

Laisser poser quelques minutes et rincer à l'eau.

- 1.000 ml (code 3009)
- 300 ml (code 3008)

masque spécial antipelluculaire

SANS PARABÈNES / SANS SULFATES / 100% VEGAN

Masque spécial pour le soin des cheveux présentant des pellicules.

En plus des revitalisants, il contient du **pyrithionate de zinc et de l'huile de lin** qui agissent ensemble pour garder le cuir chevelu et les cheveux sans pellicules le plus longtemps possible.

MODE D'EMPLOI : après lavage, appliquer le produit sur toute la tige du cheveu, et le cuir chevelu. Peignez pour répartir et *laissez agir quelques minutes*.

Rincer à l'eau tiède et procéder au coiffage.

- 200 ml (code 3011)

traitement spécial antipelluculaire

SANS PARABÈNES / SANS SULFATES / 100% VEGAN

Lotion à effet immédiat contre la desquamation du cuir chevelu. Sa formule spéciale composée avec du **pyrithionate de zinc et de l'huile de lin** assure un cuir chevelu et des cheveux sans pellicules entre les lavages.

MODE D'EMPLOI : effectuer un lavage préalable avec le shampooing spécial antipelluculaire. Agiter avant utilisation et étaler le contenu du flacon entier sur le cuir chevelu.

Effectuer un *léger massage, avec des mouvements «circulaires»* ou d'absorption **et sans rincer**, procéder à la coiffure comme d'habitude.

- 6 ampoules de 10 ml (code 3010)

GRAS



shampooing spécial cheveux gras

SANS PARABÈNES / 100% VEGAN

Shampooing à base de tensioactif doux idéal pour un nettoyage délicat des cheveux gras.

Formulé à base d'**extrait de levure de bière qui possède des propriétés régulatrices du sébum.**

MODE D'EMPLOI: humidifier les cheveux avec de l'eau tiède et appliquer le shampooing en répartissant bien, réalisant ainsi le premier lavage. Rincer et répéter le processus d'application. *Laisser poser quelques minutes* et rincer à l'eau.

- 1.000 ml (code 3013)
- 300 ml (code 3012)

masque spécial cheveux gras

SANS PARABÈNES / SANS SULFATES / 100% VEGAN

Masque revitalisant qui aide à garder les cheveux propres plus longtemps. Formule très légère enrichie avec de la **levure de bière qui apporte le revitalisation et résistance**, et agit comme un régulateur de sébum du cuir chevelu.

MODE D'EMPLOI: après lavage, appliquer le produit sur toute la tige du cheveu, et le cuir chevelu. Peigner pour répartir et *laisser agir quelques minutes.*

Rincer à l'eau tiède et procéder au coiffage.

- 200 ml (code 3017)

traitement intensif cheveux gras

SANS PARABÈNES / SANS SULFATES / 100% VEGAN

Lotion intensive formulée avec des **protéines et des acides aminés** qui proviennent d'ingrédients actifs qui aident à prévenir l'excès de sébum et à garder les cheveux propres plus longtemps. Sans effets secondaires.

MODE D'EMPLOI: effectuer un lavage préalable avec le shampooing spécial antipelliculaire. Répartir le contenu de toute la fiole sur le cuir chevelu avec un *léger massage, avec des mouvements «circulaires» ou d'absorption.*

Éviter les mouvements brusques. **Sans rincer,** procéder à la coiffure de la manière habituelle.

- 6 ampoules de 10 ml + 2 applicateurs (code 3015)

M
MERCHANDISING

- PACK ANTI CHUTE 2 PRODUITS
contient: shampooing + lotion
(code 1374)
- PACK ANTI CHUTE 3 PRODUITS
contient: shampooing + lotion + spray
(code 1202)



shampooing spécifique chute

SANS PARABÈNES / 100% VEGAN

Shampooing doux avec action rafraîchissante formulé avec des **extraits de ginkgo biloba.** Stimule la régénération et la revitalisation des cheveux.

MODE D'EMPLOI : humidifier les cheveux avec de l'eau tiède et appliquer le shampooing en répartissant bien, et procéder au premier lavage. Rincer et répéter le processus d'application. *Laisser poser quelques minutes* et rincer à l'eau.

- 1.000 ml (code 3005)
- 1.000 ml USA uniquement (code 3005EX)
- 300 ml (cod. 3004)
- 300 ml USA uniquement (code 3004EX)

spray volumateur

SANS PARABÈNES / SANS SULFATES / 100% VEGAN

Vaporisateur à usage quotidien doté d'**une combinaison de vitamines, d'actifs revitalisants et d'extrait de ginseng** qui augmente la vigueur du bulbe pileux et stimule la régénération de l'ensemble des cheveux.

MODE D'EMPLOI : appliquer le produit sur toute la tête, en insistant sur le cuir chevelu. *Effectuer un massage,* en commençant de la nuque vers l'avant avec des mouvements circulaires et doux. Appliquer maintenant une certaine quantité sur le reste des cheveux. Coiffer normalement. **Application quotidienne.**

- 300 ml (code 3007)

lotion spécifique régénératrice capillaire

SANS PARABÈNES / SANS SULFATES / 100% VEGAN

Lotion intensive formulée avec des **extraits naturels de ginseng, des vitamines et du ginkgo biloba** qui revitalise et fournit des nutriments pour stimuler la régénération des cheveux. Il apporte un effet thermoactif qui permet d'augmenter l'absorption de ses ingrédients actifs.

MODE D'EMPLOI : appliquer sur le cuir chevelu et les cheveux. *Effectuer un massage circulaire* en allant de la nuque vers l'avant de la tête. **Ne pas rincer.** Procéder au séchage comme d'habitude.

- 6 ampoules de 10 ml + 2 applicateurs (code 3006)
USA uniquement (code 3006EX)

CHUTE



TRAITÉS



shampooing pour cheveux traités

SANS PARABÈNES / 100% VEGAN

Shampooing à l'**huile de macadamia et de framboise** qui apporte des nutriments et des antioxydants.

Formulé à base d'un ingrédient actif qui protège la couleur et aide à régénérer la fibre capillaire.

MODE D'EMPLOI : humidifier les cheveux avec de l'eau tiède et appliquer le shampooing en répartissant bien, réalisant ainsi le premier lavage Rincer et répéter le processus d'application - *Laisser poser quelques minutes* et rincer à l'eau.

- 1.000 ml (code 3023)
- 300 ml (code 3022)

masque pour cheveux traités

SANS PARABÈNES / SANS SULFATES / 100% VEGAN

Masque formulé à base d'un actif protecteur de couleur et réparateur de la fibre capillaire des cheveux traités.

Grâce à sa forte concentration en **huiles riches en antioxydants et nutriments**, il permet d'améliorer l'apparence des cheveux.

MODE D'EMPLOI : après lavage, appliquer le produit sur toute la tige du cheveu **sans toucher au cuir chevelu**. Peigner pour répartir et *laisser agir quelques minutes*. Rincer à l'eau tiède et procéder au coiffage.

- 200 ml (code 3024)

HYDRATANT



shampooing hydratant

SANS PARABÈNES / SANS SULFATES / 100% VEGAN

Shampooing idéal pour les cheveux qui nécessitent de l'hydratation. **Il contient un actif hydratant de longue durée et de l'huile de germe de blé** qui apporte aux cheveux la souplesse, la douceur et la brillance.

MODE D'EMPLOI : humidifier les cheveux avec de l'eau tiède et appliquer le shampooing en répartissant bien, et procéder au premier lavage. Rincer et répéter le processus d'application - *Laisser poser quelques minutes* et rincer à l'eau.

- 1.000 ml (code 3020)
- 300 ml (code 3019)
- sachet 10 ml shampooing + masque (code 3019S-3021S)

masque hydratant

SANS PARABÈNES / 100% VEGAN

Masque qui fournit des hydratants de longue durée. Il traite les cheveux déshydratés et augmente leur brillance. Formulé avec de l'**huile de germe de blé et des actifs protecteurs des cheveux**.

MODE D'EMPLOI : après lavage, appliquer le produit sur toute la tige du cheveu sans toucher au cuir chevelu. Peigner pour répartir et *laisser agir quelques minutes*. Rincer à l'eau tiède et procéder au coiffage.

- 1.000 ml (code 3025)
- 200 ml (code 3021)
- sachet 10 ml shampooing + masque (code 3019S-3021S)



- mallette avec micro caméra et compléments + programme d'analyse (code 768)

- bol (code 5672)
- brosse (code 5673)
- sac biokera 25 x 35 cm (code 5524)

- CATALOGUE
- FR (code 6190)



HI REPAIR

Faites renaître vos cheveux avec nos formules uniques de réparation capillaire et une hydratation profonde lors de chaque application.



shampooing hi-repair

SANS PARABÈNES

Shampooing qui repose sur la technologie développée par Salerm Cosmetics: **SYSTÈME SÉQUENTIEL de SOINS CAPILLAIRES** (entretien séquentiel des cheveux) capable de corriger les constances nécessaires aux cheveux déshydratés, qui souffrent de carences en eau, et qui présentent des défauts dans la structure interne du cortex.

MODE D'EMPLOI : après avoir humidifié les cheveux, appliquer une petite quantité de produit. Frotter et rincer.

Appliquer une deuxième fois, *travailler les cheveux pendant 3 minutes*. Rincer et procéder à la coiffure comme d'habitude.

- 1.000 ml (code 197)
- 250 ml (code 186)
- 50 ml (code 164)



masque hi-repair

SANS SULFATES

Masque de restructuration à action immédiate inspiré de la technologie développée par Salerm Cosmetics: **SYSTÈME SÉQUENTIEL de SOINS CAPILLAIRES** (entretien séquentiel des cheveux) capable de corriger les constances nécessaires aux cheveux déshydratés, qui souffrent de carences en eau, et qui présentent des défauts dans la structure interne du cortex.

MODE D'EMPLOI : après le lavage, sécher avec une serviette.

Appliquer, *laisser agir pendant 3 min*. Rincer.

- 1.000 ml (code 162)
- 250 ml (code 193)
- 50 ml (code 167)



finish hi-repair

SANS PARABÈNES / SANS SULFATES / 100% VEGAN

Lotion pour coiffure qui aide à améliorer l'effet de restructuration de Hi-Repair.

Inspiré de la technologie développée par Salerm Cosmetics: **SYSTÈME SÉQUENTIEL de SOINS CAPILLAIRES** (entretien séquentiel des cheveux) capable de corriger les constances nécessaires aux cheveux déshydratés, qui souffrent de carences en eau, et qui présentent des défauts dans la structure interne du cortex.

MODE D'EMPLOI : vaporiser sur cheveux secs ou mouillés selon l'effet désiré.

- 100 ml (code 194)



M

MERCHANDISING



- pack de luxe coffret de 3 produits hi-repair (code 170)

ampoules



STABILISATEUR DE MÉTAUX SILK PLUS
 GRAY COVER
 FIXATEUR DE COULEUR
 BIOKERA CHEVEUX GRAS
 BIOKERA PELLICULES
 BIOKERA CHUTE
 RÉGÉNÉRATEUR CAPILLAIRE
 PLACENTA VÉGÉTAL
 SALERMVITAL
 HUILE ESSENTIELLE
 PRO-KÉRATINE KERAPLUS
 MÉGA APRÈS SHAMPOING
 S21 BOOST
 BIOPLASTIA
 AMP. RECONST.

	STABILISATEUR DE MÉTAUX SILK PLUS	GRAY COVER	FIXATEUR DE COULEUR	BIOKERA CHEVEUX GRAS	BIOKERA PELLICULES	BIOKERA CHUTE	RÉGÉNÉRATEUR CAPILLAIRE	PLACENTA VÉGÉTAL	SALERMVITAL	HUILE ESSENTIELLE	PRO-KÉRATINE KERAPLUS	MÉGA APRÈS SHAMPOING	S21 BOOST	BIOPLASTIA AMP. RECONST.
QUAND APPLIQUER?	pendant la coloration décolorat. relaxer	pendant la coloration	pendant la coloration	après lavage	après lavage	après lavage	après lavage	après lavage	avant du séchage	après lavage	après lavage	après lavage	après lavage	mix avec Bioplastia après lavage
OÙ APPLIQUER?	dépend du produit technique	dépend du produit technique	dépend du produit technique	peau du cuir chevelu	peau du cuir chevelu	peau du cuir chevelu	peau du cuir chevelu	peau du cuir chevelu	cheveux	cheveux	cheveux	cheveux	cheveux	cheveux
MASSER? TEMPS?	NON	NON	NON	NON	OUI 5 min.	OUI 5 min.	OUI 3 min.	OUI 3 min.	OUI (aux cheveux)	OUI (aux cheveux)	OUI (aux cheveux)	OUI (aux cheveux) 5 min.	OUI (aux cheveux) 5 minutes	OUI (aux cheveux) 30 min. avec Bioplastia 10 min. après lavage
TEMPS D'EXPOSIT.	pendant la coloration décolorat. relaxer	pendant la coloration	pendant la coloration	-	-	-	-	-	-	5 minutes	-	5 minutes	5 minutes	
RINCAGE	OUI*	OUI*	OUI*	NON	NON	NON	NON	NON	NON	OUI	NON	OUI	OUI	OUI
DOSAGE	selon coloration décolorat.	selon coloration	selon coloration	1 x semaine	1 x semaine	1 x semaine	1/2 x semaine	1/2 x semaine	toujours qu'on le désire	1/2 x semaine	1 x lavage	1 x lavage	1 x semaine	selon traitement
DURÉE TRAITEM.				2 mois	2 mois	2 mois								
SPÉCIFIQUE POUR	teintures décolorac. défrisage	coloration	coloration	traitement intensif chev. gras	traitement intensif pellicules	traitement intensif chute	stimulation de la croissance par traitement choc	stimulation de la croissance par traitement choc	coiffures cheveux longs	trait.intens. récupération de l'élasticité	protection au séchage et fer à lisser	réparation en profondeur	réparation en profondeur	reconstruc. lissage Bioplastia
REQUIERT/PEUT AGIR AVEC	teintures décolorac. défrisage	coloration	coloration	biokera chev. gras	biokera pellicules	biokera chute	tous les shampooings	tous les shampooings	tous les shampooings	masque germe de blé	tous les shampooings	il doit être mélangé à de Teau	salerm 21	mousse & masque Bioplastia

*À MÉLANGER AU PRÉALABLE AVEC LE PRODUIT TECHNIQUE

shampoings

TOUT TYPE DE CHEVEUX

TRAITÉ AVEC DES FERS À LISSER

TRAITÉ

AVEC COULEUR / FORME
AVEC COULEUR

IDÉAL COMME	hydratation	nettoyage normal	nettoyage normal	nettoyage normal	hydratation de la tige	hydratation tige fine	nettoyage très profond	hydrat. reconstr.	entretien. bioplastia	entretien. kapsfiller	entretien. keratin absolu	soin des cheveux traités	protection des couleurs et traitements	coloration et décoloration
NUTRITION	●	○	-	-	●	●	○	●	●	●	●	●	○	●
HYDRATATION	●	○	-	-	●	●	○	●	●	●	●	●	○	●
VOLUME	●	○	○	○	●	●	○	●	●	○	○	○	●	●
FACILITÉ RINÇAGE	●	●	●	●	●	●	●	●	●	●	●	●	●	●
COIFFURE	●	○	○	○	●	●	○	●	●	●	●	●	○	●
TOUCHER	●	○	○	○	●	●	○	●	●	●	●	●	○	●
BRILLANCE	●	○	○	○	●	●	○	●	●	●	●	●	○	●
CAPACITÉ DE NETTOYAGE	●	●	●	●	○	●	●	●	●	●	●	●	○	○
PARABÈNES	SANS	-	SANS	-	SANS	SANS	SANS	SANS	SANS	SANS	SANS	SANS	SANS	SANS
SULFATES					SANS	SANS			SANS	SANS	SANS		SANS	SANS

AVEC TRAITEMENTS TECHNIQUES
GRIS / DÉCOLORÉ

DÉSHYDRATÉ

AVEC DES PELLICULES

SCALP CARE
SOINS DU CUIR CHEVELU

AVEC DE LA GRAISSE

AVEC DES CHUTES

PEAUX SENSIBLES
LISSES

AVEC DU VOLUME

PROTECTION SOLAIRE
GERME DE BLÉ

	trait. prof. cheveux traités	neutralise les reflets jaunâtres	régénère et hydrate le follicule	traitem. des pellicules	trait. prof. des pellicules	régulateur de sébum	traitem. cheveux gras	trait. prof. cheveux gras	traitem. chute	trait. prof. chute	lavage doux à effet relax	cheveux lisses	augmenter le volume	nutrition	nutrition intens.	
NUTRITION	●	-	●	○	●	●	-	-	●	●	●	●	●	●	●	●
HYDRATATION	●	-	●	●	●	●	-	-	●	●	●	●	●	●	●	●
VOLUME	●	●	●	●	●	●	●	●	●	●	●	●	●	●	●	○
FACILITÉ RINÇAGE	●	●	●	●	●	●	●	●	●	●	●	●	●	●	●	●
COIFFURE	●	●	●	●	●	●	○	●	●	●	●	●	●	●	●	●
TOUCHER	●	●	●	●	●	●	○	●	●	●	●	●	●	●	●	●
BRILLANCE	●	●	●	●	●	●	○	●	●	●	●	●	●	●	○	●
CAPACITÉ DE NETTOYAGE	●	●	●	●	●	●	●	●	●	●	●	●	●	●	●	●
PARABÈNES	SANS	SANS	SANS	SANS	SANS	SANS	SANS	SANS	SANS	SANS	SANS	SANS	SANS	SANS	SANS	SANS
SULFATES																

après shampoings

TOUT TYPE DE CHEVEUX

CHEVEUX FINS

CHEVEUX GRAS

CHEVEUX AVEC PELLICULES
CHEVEUX SECS

NUTRITION	●	○	●	●	●	○	○	●	●	○	●	●	●	●
HYDRATATION	○	●	●	●	●	○	○	●	●	●	●	●	●	●
DOUCEUR	●	●	●	●	●	○	●	●	●	●	●	●	●	●
BRILLANCE	○	●	●	●	●	○	●	○	○	●	●	○	○	●
VOLUME	●	●	●	●	●	○	○	●	●	○	●	●	○	○
EFFET LAMINÉ	-	-	●	●	●	-	-	-	○	●	●	-	-	●
RÉPARATION	-	●	●	●	●	○	○	●	●	○	●	●	●	●
DURABILITÉ	○	●	●	●	○	○	○	●	○	○	●	●	●	●
COIFFURE CHEV. MOUILLÉS	○	○	●	●	●	○	○	○	○	○	●	●	●	●
COIFFURE CHEVEUX SECS	○	○	●	●	●	○	○	○	○	○	●	●	●	●

DÉSHYDRATÉS

TRÈS ABIMÉS

COLORÉS / TRAITÉS

PEAUX DÉLICATES

SOINS DU CUIR CHEVELU
BOUCLÉS

NUTRITION	●	●	●	●	○	●	●	●
HYDRATATION	●	●	●	●	○	●	●	●
DOUCEUR	●	●	●	●	○	●	●	●
BRILLANCE	●	●	●	●	○	●	●	●
VOLUME	●	○	●	●	●	○	○	○
EFFET LAMINÉ	●	●	●	●	-	○	○	●
RÉPARATION	●	●	●	●	○	○	○	○
DURABILITÉ	●	●	●	●	○	○	○	○
COIFFURE CHEV. MOUILLÉS	●	●	●	●	○	○	○	○
COIFFURE CHEVEUX SECS	●	●	●	●	○	○	○	○

- POINTS FORTS DU PRODUIT
- EXCELLENT
- TRÈS BIEN
- BIEN
- NON RECOMMANDÉ

A man and a woman are featured in a close-up, intimate pose. The man, on the left, has short, slicked-back hair and is wearing a dark, ribbed turtleneck sweater. The woman, on the right, has voluminous, curly hair and is wearing a black leather jacket. She has her hand on the man's shoulder, and they both have serious, focused expressions. The background is dark, with dramatic lighting highlighting their faces and hair.

COIFFANTS

**Les produits de coiffage nous en avons,
les limites c'est vous qui les fixez...**

FIXATION



pro lac 03

SANS PARABÈNES / SANS SULFATES / 100% VEGAN

LAQUE DE FIXATION FORTE SANS GAZ.

Laque progressive sans gaz avec effet anti-humidité et actifs pour la préservation de la couleur.

Propriétés antioxydantes grâce aux extraits de cellules souches du cotonnier.

Contient un filtre de protection solaire.

MODE D'EMPLOI : appliquer sur cheveux secs à environ 30 cm.

• 300 ml (code 2105)

strong lac 03

SANS PARABÈNES / SANS SULFATES / 100% VEGAN

LAQUE DE FIXATION FORTE.

Laque à séchage rapide à 360° idéale pour travailler dans n'importe quelle position. Avec effet anti-humidité et actif pour la préservation de la couleur. Propriétés antioxydantes grâce à aux extraits de cellules souches du cotonnier. Contient un filtre de protection solaire.

MODE D'EMPLOI : vaporiser uniformément à une distance comprise entre 25 à 30 cm.

• 405 ml (code 2103)
• 405 ml USA uniquement (code 2103U)

extreme lac 04

SANS PARABÈNES / SANS SULFATES / 100% VEGAN

LAQUE DE FIXATION EXTRA FORTE.

Laque 360° permettant une application dans toutes les positions. Idéale pour les coiffures exigeant une fixation maximale et des finitions parfaites. Sa formule offre un effet anti-humidité et intègre un actif dédié à la préservation de la couleur. Elle possède également des propriétés antioxydantes, grâce aux extraits de cellules souches de cotonnier, et contient un filtre de protection solaire pour protéger les cheveux au quotidien.

MODE D'EMPLOI : vaporiser uniformément à une distance comprise entre 25 à 30 cm.

• 405 ml (code 2100)

(MDS): Système de micro-gouttes



express lac 03

SANS PARABÈNES / SANS SULFATES / 100% VEGAN

LAQUE DE FIXATION FORTE.

Laque de fixation express avec système exclusif (MDS) pour vaporisation extra fine. Ce système garantit un séchage ultra rapide et une distribution homogène et très efficace, sans résidus.

MODE D'EMPLOI : vaporiser uniformément à une distance comprise entre 25 à 30 cm.

• 650 ml (code 3409F)

nature lac 03

SANS PARABÈNES / SANS SULFATES / 100% VEGAN

LAQUE DE FIXATION FORTE.

Finition forte et brillante, sans résidus, sèche rapidement et rend les cheveux doux et naturels au toucher.

MODE D'EMPLOI : après avoir fait la coiffure, pulvériser uniformément à une distance comprise entre 25 à 30 cm des cheveux.

• 650 ml (code 3400F)



FIXATION

TEXTURE

ice gel 03

SANS SULFATES / 100% VEGAN

GEL À COIFFER FORTE FIXATION.

Gel qui permet de créer tout type de coiffure.

Il est né de la fusion entre les gels de dernière génération et les cires de modelage les plus radicales, créant un équilibre parfait entre fixation et hydratation.

MODE D'EMPLOI : appliquer sur cheveux humides et laissez parler votre imagination.

- 500 ml (code 2110)
- 200 ml (code 2109)
- sachet 10 ml (code 21095)

brushing spray

SANS PARABÈNES / SANS SULFATES

SPRAY THERMO-MODELANT.

Brossage technique résistant aux températures élevées, pour une plus grande longévité de la coiffure.

Renforce la structure des protéines et contribue à restructurer simultanément le cortex et la cuticule.

MODE D'EMPLOI : appliquer une petite quantité sur les cheveux humides et coiffer.

- 250 ml (code 1480)

wet gel + 02

SANS PARABÈNES / SANS SULFATES / 100% VEGAN

GEL DE FIXATION MOYENNE À EFFET MOUILLÉ.

Gel coiffant souple, résistant et avec effet mouillé.

Doté des propriétés énergisantes et antioxydantes de la caféine.

Séchage rapide avec effet mouillé. Il ne laisse aucun résidu.

MODE D'EMPLOI : appliquer sur cheveux mouillés en utilisant des techniques de marquage statique.

- 200 ml (code 2112)

wet gel rock 04

SANS PARABÈNES / SANS SULFATES / 100% VEGAN

GEL DE FIXATION EXTRA FORTE À EFFET MOUILLÉ.

Gel coiffant souple, résistant et avec effet mouillé.

Doté des propriétés énergisantes et antioxydantes de la caféine. Séchage rapide avec effet mouillé. Il ne laisse aucun résidu.

MODE D'EMPLOI : appliquer sur cheveux mouillés en utilisant des techniques de marquage statique.

- 500 ml (code 2111)
- 200 ml (code 2113)

wax stick

SANS PARABÈNES / SANS SULFATES / 100% VEGAN

CIRE COIFFANTE EN STICK MOYENNE FIXATION.

Fixation nette et longue durée pour des looks soignés. Fini naturel sans résidus.

MODE D'EMPLOI : appliquer directement sur les cheveux pour définir et finaliser la coiffure.

- 50 g (code 1629)

matt clay 02

SANS PARABÈNES / SANS SULFATES

ARGILE MATE MOYENNE FIXATION.

Argile conçue pour coiffer et créer des looks avec effet mat.

Idéal pour les cheveux moyens et mi-longs.

Fixation flexible longue durée. Elle fournit également hydratation et revitalisation.

MODE D'EMPLOI : appliquer sur cheveux secs directement avec les mains.

- 125 ml (code 2114)

matt wax 03

SANS PARABÈNES / SANS SULFATES

CIRE MATE À FORTE FIXATION.

Cire conçue pour coiffer, créer et jouer avec la texture.

Apporte hydratation et entretien. Effet longue durée.

MODE D'EMPLOI : appliquer sur cheveux secs directement avec les mains.

- 50 ml (code 2106)



volume mousse 02

SANS PARABÈNES / SANS SULFATES / 100% VEGAN

MOUSSE VOLUMATRICE MOYENNE FIXATION.

Mousse formulée avec de l'acide hyaluronique et des ingrédients actifs pour la protection des couleurs. Fixation flexible et résistante avec effet anti-humidité.

Apporte du volume et une hydratation supplémentaires sur les cheveux fins. Absorption rapide et sans résidu. Contient un filtre de protection solaire. Sans alcool.

MODE D'EMPLOI : agiter avant l'utilisation. Appliquer sur les cheveux humides. **Ne pas rincer.**

• 405 ml (code 2101)

volume spray 02

SANS PARABÈNES / SANS SULFATES / 100% VEGAN

SPRAY VOLUMATEUR DE RACINES MOYENNE FIXATION.

Spray qui soulève la racine en donnant du volume sans alourdir les cheveux.

Technologie thermo-activée et thermo-protectrice. Longue durée et sans résidus. Résistant à l'humidité.

MODE D'EMPLOI : agiter avant utilisation. Appliquer sur la racine des cheveux mouillés. Avec une brosse et un sèche-cheveux, soulever les racines pour obtenir l'effet de volume désiré.

• 250 ml (code 2104)

• 250 ml spécial pour cheveux gris et décolorés (code 2117)

volume dust 01

SANS PARABÈNES / SANS SULFATES / 100% VEGAN

POUDRE MATIFIANTE.

Poudre coiffante qui apporte densité et volume.

MODE D'EMPLOI : appliquer sur la racine et créer le modèle souhaité.

• 10 g (code 2115)

BOUCLES

LISS



curl mousse 04

SANS PARABÈNES / SANS SULFATES / 100% VEGAN

MOUSSE FIXATION DE BOUCLES EXTRA-FORTES.

Mousse de fixation maximale et d'absorption rapide. Longue durée et sans résidus.

Enrichie en **acide hyaluronique pour des boucles bien définies et hydratées.**

Avec effet anti-humidité et actifs pour la protection des couleurs. Sans alcool.

MODE D'EMPLOI : agiter avant l'utilisation. Appliquer sur les cheveux humides. **Ne pas rincer.**

• 405 ml (code 2102)

curl foam 02

SANS PARABÈNES / SANS SULFATES

MOUSSE FIXATION MOYENNE DE BOUCLES.

Mousse légère qui permet de créer des boucles définies, souples, naturelles et hydratées.

Avec des propriétés traitantes et réparatrices grâce au **complexe kératine Kera-3 System.**

Technologie thermo-activée et thermo-protectrice. Longue durée et sans résidus.

MODE D'EMPLOI : agiter avant l'utilisation. Appliquer sur cheveux lavés mouillés ou sur cheveux secs.

Activer le produit avec un sèche-cheveux ou des fers à lisser pour des résultats incroyables.

• 200 ml (code 2108)

liss foam 01

SANS PARABÈNES / SANS SULFATES

MOUSSE LISSANTE À FIXATION SOUPLE.

Élimine les frisottis, facilitant et améliorant le résultat du lissage au fer à lisser ou au sèche - cheveux, tout en traitant et en réparant les cheveux en profondeur grâce au **complexe kératine Kera-3 System.**

Technologie thermo-activée et thermo-protectrice. Longue durée et sans résidus.

MODE D'EMPLOI: agiter avant utilisation. Appliquer sur cheveux lavés mouillés ou sur cheveux secs.

Activer le produit avec un sèche-cheveux ou des fers à lisser pour des résultats incroyables.

• 200 ml (code 2107)



M

MERCHANDISING

AFFICHE

• ES / USA (code 1701)

CATALOGUE

• ES / USA 26 (code 1693)

• ES / PT 26 (code 1694)

• ES / IT 26 (code 1695)

• ES / FR 26 (code 1696) • ES / FR (code 4246)

• ES / RU (code 1697)

• ES / D (code 4249)

AUTRES LAQUES

hi-repair

SANS PARABÈNES / SANS SULFATES

La première laque qui répare les cheveux et les protège du soleil, en plus de les fixer. Avec son niveau de fixation extra fort, Hi-Repair offre des centaines de possibilités pour changer votre look et garder votre coiffure plus longtemps.

MODE D'EMPLOI : appliquer le produit avec de brèves pulsations après la coiffure finale.

- 1.000 ml
 - force 3 (code 481A)
 - force 5 (code 483A)
 - force 5 spécial USA (code 483U)
- 650 ml
 - force 5 (code 482U)
- 100 ml
 - force 3 (code 351A)

laque salerm cosmetics

SANS PARABÈNES / SANS SULFATES / 100 % VEGAN

Laque de finition avec effet anti-humidité. Intensité normale et forte.

MODE D'EMPLOI : appliquer le produit avec de brèves pulsations après la coiffure finale.

- 1.000 ml
 - normal (code 476)
 - force (code 481)
- 650 ml
 - normal (code 479)
 - force (code 480)



<p>appliquer sur cheveux humides</p>	<p>1 2 3 4</p>	<p>1 2 3 4 5 6 7</p>	<p>1</p>	<p>1 2 3 4 5 6 7 8</p>			
<p>appliquer sur cheveux secs</p>							
NOM DE FAMILLE	MOUSSES	LAQUES	BRUSHING	GELS / FIXATEURS	RÉPARATION BRILLANCE	COIFFURE FACILE	PROTEC. THERMIQUE
DOSAGE	une quantité de la taille d'une balle de ping-pong	fixation progressive, plus de produit plus de force	10 ou 12 pulsations	1.- fixation progressive 2.- selon les cheveux 3.- 4 - 5 - 6 - 7.- une quantité de la taille d'une noisette 8.- selon les cheveux	3 ou 4 gouttes	10 ou 12 pulsations	4 ou 6 pulsations
SUR CHEVEUX..							
FIXATION	1.- légère (01) 2.- moyenne (02) 3.- moyenne (02) 4.- extra forte (04)	1 - 2 - 3 - 4.- forte (03) 5.- extra forte (04) 6.- forte (03) / extra forte (04) 7.- moyenne (02) / forte (03)	moyenne	1.- moyenne (02) 2.- légère (01) 3.- moyenne (02) 4.- forte (03) 5.- extra forte (04) 6.- moyenne (02) 7.- forte (03) 8.- selon les cheveux (02)	pas de fixation, uniquement réparation et luminosité	faible	pas de fixation

Salerm
COSMETICS
HOMME

HOMME

Plus que des barbes.

NOUS SOMMES PASSIONNÉS
PAR LA COIFFURE POUR HOMME,
RENDRE SOIN DE VOTRE BARBE ET DE VOTRE MOUSTACHE,
MAIS ÉGALEMENT DE VOS CHEVEUX
ET PRENDRE SOIN DE VOTRE PEAU.





shampooing pour cheveux blancs

SANS PARABÈNES / 100% VEGAN

Shampooing qui **élimine les teintes jaunâtres des cheveux blancs, blonds et / ou décolorés.**

Sa teneur en **arginine et en acides aminés essentiels** hydrate et nourrit la fibre capillaire.

MODE D'EMPLOI : appliquer une petite quantité de shampooing sur les cheveux humides et masser. Rincer bien. Répéter l'opération si nécessaire pour obtenir la nuance souhaitée.

• 250 ml (code 4730)

Gs



shampooing energy

100% VEGAN

C'est un traitement spécial sous forme de shampooing avec des composés qui aident à prévenir la perte de cheveux fournissant une **nutrition supplémentaire.**

MODE D'EMPLOI : utilisation quotidienne. Appliquer une petite quantité, *masser et laisser agir les principes actifs pendant quelques minutes.* Rincer.

• 250 ml (code 726)

1e



lotion energy

SANS PARABÈNES / SANS SULFATES / 100 % VEGAN

Lotion sous forme de vaporisateur pour le traitement spécifique des chutes qui aide à maintenir le cycle normal de croissance des cheveux.

MODE D'EMPLOI : après avoir rincé le shampooing, sécher avec une serviette pour supprimer l'excès d'eau. Vaporiser 10 pulsations environ et *masser doucement, puis laisser respirer.*

Compatible avec la gamme de finitions HOMME.

• 200 ml (code 729)

2e

shampooing exfoliant

100% VEGAN

Traitement de choc spécial contre les pellicules sous forme de shampooing + gommage.

Ses actifs spécifiques aideront à corriger le problème des pellicules.

MODE D'EMPLOI : utiliser quotidiennement au début du traitement. Combinez ensuite avec le shampooing STOP TO RELAX.

Masser quelques minutes avec le bout des doigts afin que l'effet exfoliant élimine les pellicules collées.

• *Laisser les ingrédients actifs agir quelques minutes et rincer.*

• 250 ml (code 727)

Es



stop to relax shampooing-gel

100% VEGAN

Peut-être facilement et rapidement utilisé comme un shampooing ou un gel douche.

Base lavante douce conçue pour les cheveux et la peau qui élimine efficacement la saleté et les résidus d'autres produits.

Combinaison d'ingrédients actifs qui produisent une fraîcheur et un arôme très relaxant. Pour tout types de cheveux et de peaux.

MODE D'EMPLOI : appliquer, sur les cheveux et le corps. Laisser agir. Profiter du parfum et de la sensation de fraîcheur relaxante. Rincer.

• 1.000 ml (code 705)
• 250 ml (code 725)
• 100 ml (code 715)

Sr

contrôle gras shampooing

100% VEGAN

Shampooing traitant intensif, formulé avec des actifs spécifiques qui aident à réguler l'excès de sébum du cuir chevelu tout en nettoyant efficacement les cheveux. Un véritable traitement de choc pour retrouver un cuir chevelu sain et des cheveux légers.

MODE D'EMPLOI : mouiller les cheveux. Appliquer une première quantité de shampooing et laver sans masser. Rincer profondément et répéter l'opération en *laissant poser pendant une durée de 3 à 5 min* Rincer à l'eau tiède comme d'habitude.

Associer à STOP TO RELAX.

• 250 ml (code 728)

Gr



power gel gel intense

SANS SULFATES / 100% VEGAN

Gel puissant conçu à **base de sirop sucré d'origine végétale**, qui agit comme un excellent hydratant et texturant, permettant de créer n'importe quel style de coiffure, domptant même les cheveux les plus rebelles.

Soluble dans l'eau pour une élimination facile et réactivable avec de l'eau.

MODE D'EMPLOI : appliquer sur cheveux mouillés ou secs et peigner en adoptant le style souhaité.

Pour de meilleurs résultats, sécher à l'aide d'un sèche-cheveux.

- 500 ml (code 4731)
- sachet de 10 ml (code 4731S)

power gel plus gel ultra intense

- 500 ml (code 4734)

fusion gel gel fusion

SANS SULFATES / 100% VEGAN

Gel coiffant innovant permettant d'obtenir des styles à effet humide avec le système coiffant à la cire.

MODE D'EMPLOI : prendre une quantité de produit. Étaler dans les mains pour fusionner tous les actifs. Appliquer sur les zones de cheveux à modeler.

Sa texture spéciale nous permet de remodeler les formes avant la fixation. Appliquer de préférence sur cheveux mouillés.

Pour ce qui est des cheveux très fins et peu denses l'appliquer de préférence sur cheveux sec.

- 150 ml (code 732)
- 50 ml (code 756)

poudres de coiffage

SANS PARABÈNES / SANS SULFATES / 100% VEGAN

Cire en poudre qui parvient à donner du volume à la coiffure d'une autre façon, sans alourdir les mèches.

Finition mate et volume, avec effet de plage.

MODE D'EMPLOI : appliquer les poudres coiffantes sur la racine et créer le style souhaité.

- 10 g (code 4729)

crème de contrôle mat

SANS PARABÈNES / SANS SULFATES

Crème de finition qui fournit une fixation souple tout en donnant du corps aux cheveux.

Fixation d'aspect sec.

Particulièrement conçue pour les cheveux fins ou moyens pour lesquels vous souhaitez obtenir plus de volume et de contrôle. Idéal pour les cheveux secs.

MODE D'EMPLOI : appliquer une petite quantité sur les mains. Étaler et appliquer sur cheveux secs. Peigner jusqu'à obtention du look désiré.

- 100 ml (code 708)
- sachet de 10 ml (code 731S)

cire à cheveux et à barbe

SANS SULFATES / 100% VEGAN

Cire soluble qui ajoute fixation, contrôle et style. **Idéale pour la barbe, la moustache et les cheveux.**

MODE D'EMPLOI : appliquer une petite quantité sur la paume de la main et étaler sur les cheveux, la barbe et/ou la moustache. Appliquer à sec elle se fixe mieux et il est possible de la réactiver avec de l'eau tout au long de la journée.

- 100 ml (code 4727)

strong hair spray

SANS PARABÈNES / SANS SULFATES / 100% VEGAN

Laque à fixation flexible et longue durée, avec séchage ultra-rapide et sans résidus visibles après l'application. Formule protectrice et antioxydante, avec effet anti-humidité et protection solaire.

MODE D'EMPLOI : système d'application à 360°.

Vaporiser uniformément à une distance comprise entre 25 à 30 cm dans la position souhaitée.

- 405 ml (code 4732)
- 100 ml (code 4724)





Ps parfait rasage

SANS SULFATES / 100% VEGAN

Gel de rasage transparent haute précision qui offre des résultats exceptionnels sur les tempes et contre les boutons. **Doté d'un effet inhibiteur de la croissance de la barbe.**

MODE D'EMPLOI : humidifier le visage. Appliquer une petite quantité de gel dans la paume de la main. Masser autour de la zone pour faire pénétrer le produit. Après le rasage, rincer. Appliquer ensuite le gel après-rasage.

- 200 ml (code 723)
- 100 ml (code 714)

As gel après-rasage

SANS PARABÈNES / SANS SULFATES / 100% VEGAN

Gel hydratant transparent après-rasage. Doté d'un effet inhibiteur de la croissance de la barbe.

MODE D'EMPLOI : après le rasage rincer le visage et le sécher. Appliquer une petite quantité de gel dans la main et étaler à travers la zone rasée en effectuant un léger massage tonifiant. **Ne pas rincer.**

- 100 ml (code 711)

Wx cire à cheveux et à barbe

SANS SULFATES / 100% VEGAN

Cire soluble qui ajoute fixation, contrôle et style. Idéale pour la barbe, la moustache et les cheveux.

MODE D'EMPLOI : appliquer une petite quantité sur la paume de la main et étaler sur les cheveux, la barbe et/ou la moustache. Appliquer à sec elle se fixe mieux et il est possible de la réactiver avec de l'eau tout au long de la journée.

- 100 ml (code 4727)

Bo huile pour barbe

SANS PARABÈNES / SANS SULFATES / 100% VEGAN

Huile à barbe à base d'huile de framboise biologique et d'olive rose musquée. Convient à tous les types de barbes et de moustaches.

MODE D'EMPLOI : appliquer quelques gouttes sur la paume de la main et étaler sur la barbe et / ou la moustache.

- 30 ml (code 4726)



Rf peeling rajeunissant visage

100% VEGAN

Gel exfoliant pour nettoyer la peau.

MODE D'EMPLOI : humidifier le visage et appliquer une petite quantité de produit en *massant légèrement* avec les doigts en effectuant des mouvements circulaires puis rincer.

Utiliser 1 à 2 fois par semaine.

- 200 ml (code 724)



M MERCHANDISING



- brosse à poil de sanglier homme (code 1097)
- vaporisateur (code 5846)

- cartouche portable ES (A5) (code 5847)

- VINYLE PORTE
ES (code VPTHE)
USA (code VPTHI)
IT (code VPTHI)
PT (code VPTHP)

- AFFICHE
affiche 3 garçons (100 x 70 cm) (code 5843)
affiche coolhunter (70 x 100 cm) (code 1680)

- BROCHURE
petite brochure ES (code 5486)

BEAUTÉ

Feel, love, BEAUTY LINE.





velvet hydra primer

SANS PARABÈNES / SANS SULFATES

MATTE FINISH PRIMER

Base de teint qui prépare la peau avant le maquillage, prolongeant et améliorant son résultat. Elle uniformise le visage et lisse les rides et les lignes d'expression. Hydratation sur 24h · atténue la brillance indésirable · Avec de la vitamine E.

• 30 ml (code PR01)

full concealer

SANS PARABÈNES / SANS SULFATES / 100% VEGAN

CONCEALER

Correcteur à couverture progressive et toucher velouté, pour cacher les cernes et imperfections.

• 7 ml Moyen (code C01) * • 7 ml Léger (code C02) *

• 7 ml Ivory (code BC01) • 7 ml Honey (code BC02)
• 7 ml Caramel (code BC03) • 7 ml Chocolate (code BC04)



Chocolate

Sweet Rose

Scarlet

Passion Rouge



natural blush

SANS PARABÈNES / SANS SULFATES / 100% VEGAN

BLUSH

Poudre-compact pour donner de la couleur aux joues. Excellente adhérence et luminosité naturelle.

• 8 g Scarlet (code NB01)
• 8 g Sweet Rose (code NB02)
• 8 g Chocolate (code NB03)
• 8 g passion Rouge (code NB04)

wow blush

SANS PARABÈNES / SANS SULFATES / 100% VEGAN

GLOW BLUSH

Poudre compacte avec pigment irisé pour donner de la couleur et un effet supplémentaire de luminosité aux joues.

• 8 g Rose Gold (code WB01)



F10

F20

F30

F40



velvet matte powder

SANS PARABÈNES / SANS SULFATES

MATTIFYING POWDER

Une poudre compacte, matifiante et transparente qui scelle le maquillage et prolonge sa durée. Avec du lait de coco possédant un effet hydratant.

• 11 g Translucents (code MAT01)



natural foundation

SANS PARABÈNES / SANS SULFATES

MEDIUM COVERAGE FOUNDATION 10 / 20 / 30 / 40

Base de maquillage à couverture moyenne pour une finition naturelle et sans brillance. Blue Light Shield pour protéger contre la lumière bleue, avec des actifs pour la réduction des taches et une hydratation profonde longue durée.

• 30 ml 10 (code F10) • 30 ml 20 (code F20) • 30 ml 30 (code F30) • 30 ml 40 (code F40)

M
MERCHANDISING

• PRESENTOIR (code 2023)

• AFFICHE
affiche "Rehaussez votre beauté"
(70 x 50 cm) (code 1092)



comfort pure color

SANS PARABÈNES / SANS SULFATES / 100% VEGAN

COLOR EYESHADOW

Sublimer votre regard avec le maximum de couleur confort et longue durée.

• 1.64 g d'étui individuel

- 30 Matte Black (code SHA30)
- 31 Lead Gray (code SHA31)
- 32 Silver Blue (code SHA32)
- 33 Pearl White (code SHA33)
- 34 Pearl Blue (code SHA34)
- 35 Lilac Brown (code SHA35)
- 36 Rose (code SHA36)
- 37 Green (code SHA37)
- 38 Gold (code SHA38)
- 39 Brown (code SHA39)



matic precision

SANS PARABÈNES / SANS SULFATES

EYELINER

Définition, précision et confort d'un seul trait.

• twist de 0.35 g

- 20 Black (code EYE20)
- 21 Turquoise (code EYE21)
- 22 Brown (code EYE22)



+lashes multiplier growth effect mascara

SANS PARABÈNES / SANS SULFATES

Mascara allongeant et multiplicateur de volume. Avec actif spécifique pour des cils plus épais plus touffus et plus longs en seulement 4 semaines.

• 9 ml (code BMASK02)

• 9 ml (code MASK02) *

lashes multiplier

SANS PARABÈNES / SANS SULFATES

Amplifiez le volume de vos cils.

• 9 ml (code MASK01)

all in one lashes wtp waterproof mascara

SANS PARABÈNES / SANS SULFATES

Mascara volume et definition résistant à l'eau. Avec de l'huile d'argan bio et la vitamine E.

• 9 ml (code MASK03)



code BRCUP

code BRCL

code MKBLEN

M

MERCHANDISING

- chaise de maquillage (code 1085)
- make up blender (code MKBLEN)
- brush cleaner (code BRCL)
- brush cap (étui pinceaux de maquillage) (code BRCUP)

• PINCEAUX

- brosse à base (code BR01)
- pinceau correcteur (code BR03)
- pinceau à blush (code BR05)
- brosse à poudre (code BR08)
- brosse à highlighter (code BR10)
- brosse duo (code BR13)
- pinceau eyeliner (code BR20)
- pinceau ombreur de précision (code BR24)
- pinceau estompeur de paupières (code BR26)
- pinceau à lèvres (code BR30)

• PRÉSENTOIRS

- yeux / mascara pour cils (code 2458)
- yeux / gamme pour les yeux (code 5440 / 5444)*

• AFFICHE

- affiche "Regards qui fascinent" (70 x 50 cm) (code 1088)



code 5440

code 2458



hidracolors

SANS PARABÈNES / SANS SULFATES / 100% VEGAN

Lèvres attirantes avec des couleurs intenses et pures longue durée. Douceur, hydratation et texture crémeuse pour un maximum de confort · 4 couleurs en finition brillante et 4 autres en finition velours · En format Jumbo Twist pour une application plus facile avec une seule torsion.

- jumbo twist de 1.3 g en étui individuel
- HIDRACOLORS LONGUE DURÉE**
- 01 Glossy Coral (code LIP01)
- 03 Sweet Strawberry (code LIP03) *
- 04 True Red (code LIP04)
- 05 Natural Skin (code LIP05)
- 11 Classic Red (code LIP11)
- 12 Peachy Sun (code LIP12)

- VELVET HIDRACOLORS LONG LASTING**
- 07 Soft Strawberry (code LIP07) *
- 08 Velvet Skin (code LIP08)
- 09 Pink Flamingo (code LIP09)
- 10 Burgundy (code LIP10)
- 13 Passion Red (code LIP13)
- 13 Passion Red (cod. LIP13)



Twist-up



volulip gloss

PLUS DE VOLUME. PLUS DE FERMETÉ. PLUS HYDRATATION

SANS PARABÈNES / SANS SULFATES / 100% VEGAN

Gloss volumateur hautement hydratant pour les lèvres. Avec un complexe 3D Volume, de la vitamine E et des huiles naturelles nourrissantes.

- 5 ml en étui individuel
- Strawberry Passion (code LG01)
- Caramel Kiss (code LG02)
- Crystal Clear (code LG03)

perfect matte

SANS PARABÈNES / SANS SULFATES / 100% VEGAN

LONG LASTING MATTE LIQUID LIPSTICK

Rouge à lèvres fluide mat de longue durée avec pigment de couleur intense et vitamine E. Il ne se transfère pas. Séchage rapide.

- 5 ml en étui individuel
- Imperial Purple (code PM01)
- Living Coral (code PM02)
- Rose Beige (code PM03)
- Camellia Pink (code PM04)
- Burnt Amber (code PM05)
- Flame Red (code PM06)
- Cherry Wine (code PM07)



code PM01 code PM02 code PM03 code PM04 code PM05 code PM06 code PM07

MERCHANDISING

- PRESENTOIRS
- perfect matte (code 2457)
- hidracolors (code 5441)
- volulip (code 1579)

- AFFICHE
- affiche "Lèvres brillantes"
- (70 x 50 cm) (code 1089)

code 1579 *



code 2457



code 5441



gel démaquillant

SANS PARABÈNES / SANS SULFATES / 100% VEGAN

Gel démaquillant pour les lèvres et les yeux, très efficace pour nettoyer et adoucir, avec une texture de gel transparent.

MODE D'EMPLOI : humidifiez deux disques de coton avec une quantité suffisante de produit et passez-les sur les paupières d'un mouvement identique sur les deux yeux. Répétez l'opération avec un disque de coton pour démaquiller les lèvres. Éviter tout contact direct avec les yeux.

• 70 ml (code B1546)

• 15 ml (code 532) *



hydra calm

SANS PARABÈNES / SANS SULFATES

Puissante source de nettoyage, de soin et d'équilibre de la peau, grâce à sa **combinaison de micelles avec des ingrédients naturels** qui apportent des propriétés hydratantes, antioxydantes et apaisantes pour la peau.

Il aide à maintenir l'équilibre hydrique de la peau tout en éliminant le maquillage et les impuretés.

Sa formule professionnelle est idéale pour maintenir l'élasticité de la peau. Parfait pour les peaux sensibles, car il élimine les impuretés sans endommager la peau ni causer d'irritation. **Utilisation quotidienne.**

MODE D'EMPLOI : appliquer une petite quantité de produit sur les mains et effectuer un massage doux sur le visage et / ou le décolleté et retirer en rinçant à l'eau tiède.

• 200 ml (code 1004)



lip balm

SANS PARABÈNES / SANS SULFATES

Baume à lèvres formulé avec des propriétés hydratantes et émoullientes qui hydratent, nourrissent et stimulent le processus naturel de réparation des lèvres. Doté d'un **facteur de protection SPF30** pour la protection contre les rayons UVB et UVA, il est idéal pour une utilisation toute l'année, même pendant les conditions extrêmes.

• présentoir à 12 unités (code LB02)



dissolvant pour vernis à ongles

SANS PARABÈNES / SANS SULFATES / 100% VEGAN

Dissolvant pour vernis à ongles double action. Nettoie et en même temps hydrate, en maintenant l'aspect naturel des ongles.

MODE D'EMPLOI : appliquer avec du coton.

• 225 ml AVEC DE L'ACÉTONE (code 1093)

• 225 ml SANS ACÉTONE (code 1094)

crème pour les mains

SANS PARABÈNES / SANS SULFATES

Crème nourrissante et hydratante pour les mains.

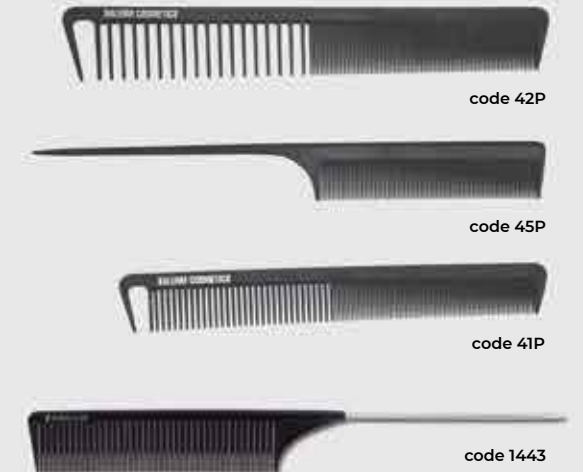
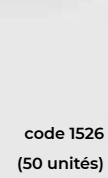
MODE D'EMPLOI : appliquer une petite dose sur les mains et répartir uniformément, en insistant sur les zones les plus endommagées.

• 75 ml (code 540)

• 30 ml (code 541)



MERCHANDISING





code 1595
Thomas



code 1642
Lea



code 1993 (35 cm)
40 % synthétique
+ 60 % naturel



code 1587
Sarah



code 1524
Maureen



code 1650
Charlie



code 1651
Leslie



code 1597
Zoe



code 766
Table de support pour tête



code V6031*
Bac noir



code 1594
Trépied pour tête
(N'inclut PAS le bac)



code VOISE



code 5325
Livre de l'enseignant

code 5326
Vidéos didactiques



code 4427



code 232



code PEINADOR15



code 225



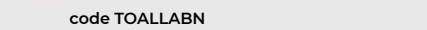
code 1086



code TOALLANN



code SAN



code TOALLABN



code 5782



code 1008



code 1153



code 3383



code 3384



code 3385



T-shirt Salerm'25
code 1625 - S* / code 1626 - M* / code 1627 - L / code 1628 - XL
T-shirt 70 anniversaire
code 1683 - S* / code 1684 - M / code 1685 - L / code 1686 - XL*
T-shirt Rose Salerm
code 1688 - S* / code 1689 - M / code 1690 - L / code 1691 - XL
T-shirt noir T1 Argento Salerm / code 2931
T-shirt Débardeur blanc T.2 / code 5008 - M



code 5324



code 1444



code 5848



code 5524



code 1624

code 1623



code 1008



code 3386

code 95



code 1572 (70 x 100 cm)



code 1090 (34 x 49 cm)



code 1091 (34 x 49 cm)



code 1600 (29,7 x 42 cm)



code 3548 (50 x 70 cm)



code 3552 (70 x 100 cm)



code 1281 (100 x 70 cm)



code 1445 / ES (50 x 70 cm)



code 1232 (70 x 100 cm)



code 1233 (70 x 100 cm)



code 1235 (70 x 100 cm)



code 1224 (100 x 57 cm)



code 3553 (70 x 100 cm)



code 1234 (70 x 100 cm)



code 1175 (70 x 100 cm)



VINYLE OPAQUE
code VOSRBIOP / ES
code VOSRBIOPP / PT
(19 cm)



code 1041 (50 x 70 cm)



code 1196 (50 x 70 cm)



VINYLE OPAQUE
code VOSRE / ES-USA
code VOSRF / FR
(19 cm)



VINYLE OPAQUE
code VOSCLE / ES
code VOSCLI / USA
code VOSCLF / FR
code VOSCLIT / IT
code VOSCLP / PT
code VOSCLR / RU
(13 x 22 cm)



code V4450 (25 x 15 cm) *



Affiche ventouse
code 6061



Porte-étiquettes
code Tarjetero



code 6327 (70 x 100 cm)



code 5579 (29,7 x 42 cm)



code 4477 (50 x 70 cm)



code 1088 (70 x 50 cm)



code 1089 (70 x 50 cm)



code 1092 (70 x 50 cm)



code 2461 (29,7 x 42 cm)



code 2462 (29,7 x 42 cm)



code 1177 (29,7 x 42 cm)
recto verso



code 5843 (100 x 70 cm)



code 1680 (70 x 100 cm)

Présentoirs



PREMIUM
code 5676 + 5679 (cube de méthacrylate)
/ 110V / 220V (78 x 34 x 180 cm)



WHITE 19
code 5678
(50 x 37 x 165 cm)



Plancher HAIRLAB
code 1438
(45 x 28 x 173,5 cm)



code Bola Expositora
● V7400 *
● V7401
● V7402 *
● V7403



Bureau HAIRLAB
code 1439
(25 x 23 x 42,5 cm)

Dimensions: LONGUEUR x LARGUEUR x HAUTEUR

SALÓN SELECCIÓN

Nous donnons VIE à votre salon.





code STUD-A
**Coiffeuse STUDIO 1S
cristal avec entrepôt**
85 x 175 cm

code STUD-B
**Coiffeuse STUDIO 1S
bois avec entrepôt**
85 x 175 cm

code STUD-C
Coiffeuse cristal STUDIO 1S
85 x 175 cm

code STUD-D
Coiffeuse en bois STUDIO 1S
85 x 175 cm



code STUD-E
Coiffeuse STUDIO 1S méthacrylate
75 x 200 cm

code STUD2S-A
Coiffeuse cristal STUDIO 2S
85 x 40 x 200 cm

code STUD2S-B
Coiffeuse en bois STUDIO 2S
85 x 40 x 200 cm

COIFFEUSE IBIZA REMBOURRÉE



code MAYA220V
Coiffeuse MAYA 2S 220v
code MAYA110V
Coiffeuse MAYA 2S 110v
94,9 x 66,9 x 196,9 cm



code IMBTOC IBIZ
Coiffeuse IBIZA 1S
80 x 200 cm



code PERKIN
Meuble technique PERKIN
100 x 53 x 186 cm



code V3001
● **Réception STUDIO noire**
code V3001-TRUF
● **Réception STUDIO truffe**
119,8 x 49,8 x 119,93 cm

COIFFEUSE DISCO



code V4093
Structure châssis + miroir
code V4094
Console A 230v
code V4047
Console A 125v
100 x 25 x 26 cm

code V4093
Structure châssis + miroir
code V4095
Console C avec pied en métal 230v
code V4049
Console C avec pied en métal 125v
100 x 86,4 x 26 cm

code V4093
Structure châssis + miroir
code V4096
Console B avec pied en bois 230v
code V4048
Console B avec pied en bois 125v
100 x 86,4 x 26 cm



code 1LVMAUI
MAUI
code V4358
Module de séparation
code V4340
Ensemble bac blanche
code V4370
Ensemble bac noire



code 1LVMALDIVAS
MALDIVAS
code V4340
Ensemble bac blanche
code V4370
Ensemble bac noire



code 1LVTOKIO
TOKIO
code V4348
Module de séparation
code V4340
Ensemble bac blanche
code V4370
Ensemble bac noire
code V4349
Étagère d'appoint droit
code V4350
Étagère d'appoint gauche



code 1LVAMAZONAS
AMAZON
code V4357
Module de séparation
code V4172
Ensemble bac blanche
code V4173
Ensemble bac noire

LAVE-TÊTE ET FAUTEUILS REMBOURRÉS



OFFRES SPÉCIALES



code L222
NASAU
code V4358
Module de séparation
code V4340
Ensemble bac blanche
code V4370
Ensemble bac noire



code 1SLBALI
BALI



code 1SLBARCELONA
BARCELONA



code 1SLBOLONIA
BOLONIA



code 1SLCARDIFF
CARDIFF



code 2SLNEWYORK
NEW YORK



code LONDON
LONDON



code S56
CUBIC



code COWBOY
Tabouret COWBOY



code 1SLCHESTER
CHESTER



code 1SLIBIZA
IBIZA



code 1SLLYON
LYON



code 1SLMARBELLA
MARBELLA



code 1SLMONTANA
MONTANA



code S45
STUDIO



code BACCARA
CANAPÉ BACCARA
122 x 50 x 41 cm



code 1SLSOFA ROMA
CANAPÉ ROMA
122 x 64 x 78 cm



code 1SLMLUNA
MEDIA LUNA



code 1SLMIAMI
MIAMI



code S47039-NG
ONDA

PIEDS



code VO0003
PIED à 5 POINTES



code VO0004
PIED CARRÉ INOX



code VO0013
PIED PLAT INOX



code VO0015
PIED CARRÉ NOIR



code VO0016
PIED PLAT NOIR



code V11186
FAUTEUIL REPOSE-PIEDS

REPOSE-PIEDS

LAVE-TÊTE ET FAUTEUILS REMBOURRÉS



E100 E109 E126 E129

OFFRES SPÉCIALES



EXTRÊME (32 options) ESTD (21 options)

FAUTEUIL NEW YORK



E81 E79

Dimensions: LONGUEUR x LARGEUR x HAUTEUR



code 1SLTABN MANL
Tabouret MANILA



code 1SLTABN WILM
Tabouret WILMA



code POLINESIA
Tabouret POLINESIA



code 1SLTABN VMV
Tabouret VMV avec et sans support

REPOSE-PIEDS



code V5271
REPOSE-PIEDS 3000



code V6000
REPOSE-PIEDS TOKIO





code V2204PBL
FURIA pied 125V blanche
 code V4111
avec pied et barre
 code V2204ABLC

FURIA avec bras articulé 125V blanche



code V2204PBL-C
FURIA pied 220V blanche
 code V4111
avec pied et barre
 code V2204ABL-C

FURIA avec bras articulé 220V blanche



code V2000
Climazon TEIDE avec pied et barre



code V4114-BL (220V)
 code V4114BL (110V)
BRAS ARTICULÉZ - BLANC



code V4113-PL / V4114-PL (220V)
 code V4113PL / V4114PL (110V)
BRAS ARTICULÉZ - ARGENT

PIEDS



cod. V4111
PIED + BARRE FURIA



AQUILON
 code V6224 - 220V-240V
 code V6225 - 125V
 code V6226 - 125V (USA)



SKYLAB IONIC
 code V2116NGI - 220V

SKYLAB
 code V2116NG - 220V
 code V5999 - 125V
 code V5853 - 125V (USA)



TWISTER
 code V2117PNG - 220V
 code V5854 - 125V (USA)
 code V5840 - 220V
 code V5841 - 125V
 code V5841-S - 125V (USA)



HAIR GLAM BLACK GOLD
 code V7147 - 220V
 code V7148 - 110V



HAIR GLAM SLIM
 code V8108 - 220V
 code V8109 - 110V



PRO. STYLER
 code V7135 - 220V



REDLINE
 code RL-220V - 220V



THERAPY
 code V7337 - 220V
 code V7336 - 110V



CURLY STYLER 4 IN 1
 code V7978 - 220V
 code V7977 - 110V



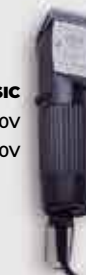
VIPER RAZOR
 code V4382



VIPER AIR 6000
 code V4384
 dual 220/110V



VIPER AIR 7000
 code V4385
 dual 220/110V



VIPER CLASSIC
 code V4376 - 220V
 code V4377 - 110V



SCULPTOR
 code V4386
 double 220/110V



TRIM TALENT
 code V4387
 dual 220/110V



codE PICO
Support sèche-cheveux PICO



code V2701EP
Support sèche-cheveux PIRAGÛA*



code V2106S
Diffuseur SKYLAB noir

code AROLUZ
 code AROLUZ-110V
ANNEAU DE LUMIÈRE





code 1SLCARDIFF
Fauteuil CARDIFF



code V4472 code 77021
Table MOD. 15 Rouleau de papier Table



code V4383 / V2717
Chariot SPA 3 étagères



code COLORTECH
Chariot COLORTECH



code ORION-SLRM
Chariot ORION
(marqué Salerm)



code V2702NG code V2702PL
Chariot ESTRELLA noir Chariot ESTRELLA argentée
code V2702NG-SLRM code V2702PL-SLRM
Chariot ESTRELLA noir Chariot ESTRELLA argentée
(marqué Salerm) (marqué Salerm)



code V6260-NG
Verrouillage vitrine HERA NG
35 x 32 x 151 cm

code GERMIX
GERMICIDA 220 V
code GERMIX-T10
GERMICIDA 110 V



code FUNDI
Chauffe-cire FUNDI 220 V





COSMETIC GROUP
MV
Victor Martínez Vicario